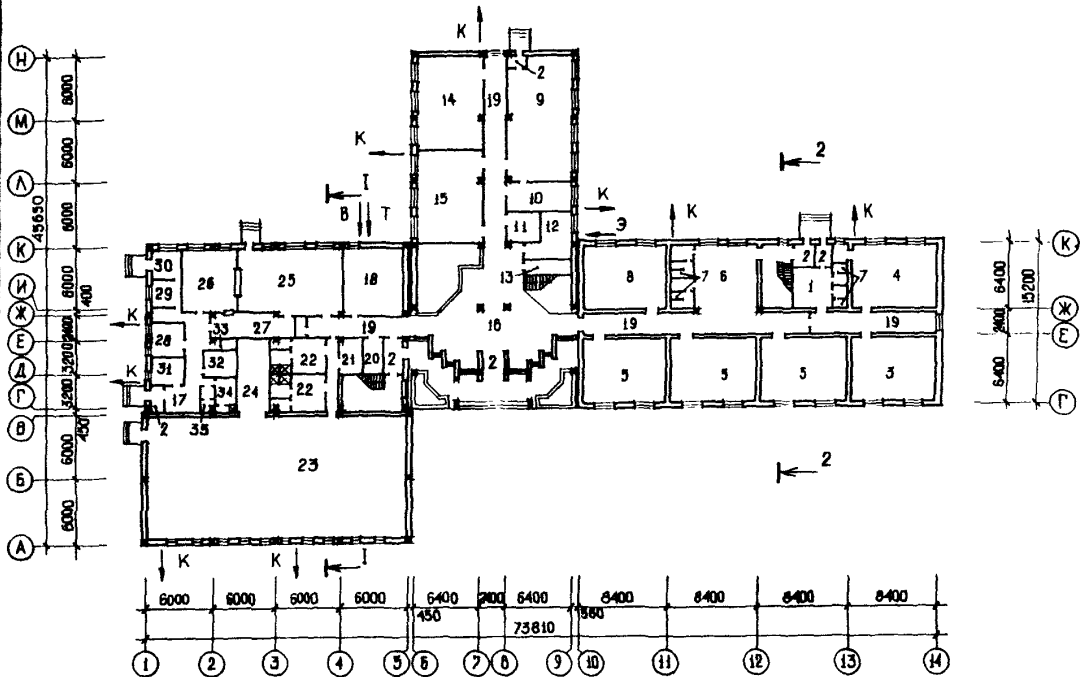


| | | |
|-----------------------------------|---|---|
| <p>СК-2</p> | <p align="center">СТРОИТЕЛЬНЫЙ КАТАЛОГ Часть 2 ТИПОВЫЕ ПРОЕКТЫ ПРЕДПРИЯТИЯ, ЗДАНИЯ И СООРУЖЕНИЯ</p> | <p align="right">224-I-694с. I3. 91</p> |
| <p>АПП ЦИТП</p> | <p align="center">НЕПОЛНАЯ СРЕДНЯЯ ШКОЛА НА II КЛАССОВ 264 УЧАЩИХСЯ СО СТЕНАМИ ИЗ КИРПИЧА (ДЛЯ РЕСПУБЛИКИ КЫРГЫЗСТАН)</p> | |
| <p>СЕНТЯБРЬ 1991</p> | <p align="center">ЗОНАЛЬНЫЙ ТИПОВОЙ ПРОЕКТ</p> | <p align="right">№ 6 страниц Страница 1</p> |

Ф А С А Д I - I4



ПЛАН НА ОТМ. 0.000

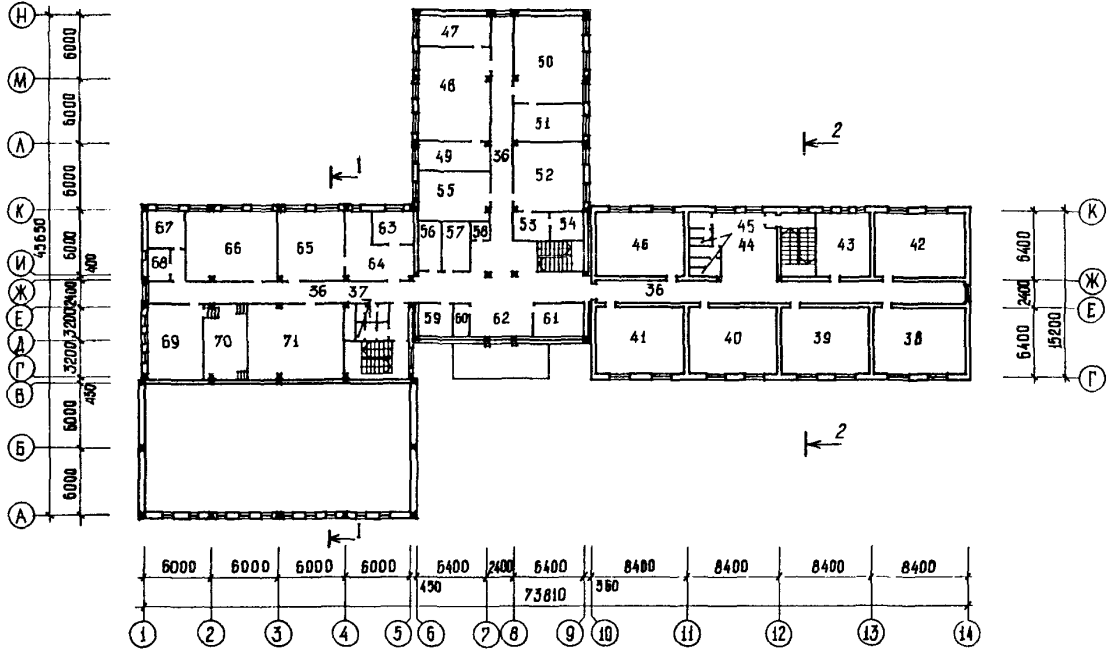


НЕПОЛНАЯ СРЕДНЯЯ ШКОЛА НА 11 КЛАССОВ
264 УЧАЩИХСЯ СО СТЕНАМИ ИЗ КИРПИЧА
(ДЛЯ РЕСПУБЛИКИ КЫРГЫЗСТАН)

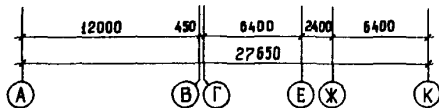
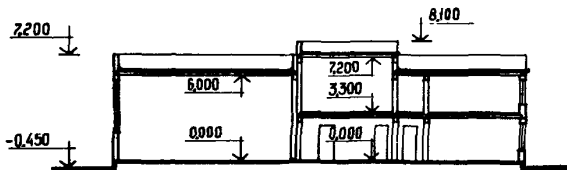
ЗОНАЛЬНЫЙ
ТИПОВОЙ ПРОЕКТ
224-Г-694с.13.91

Страница 2

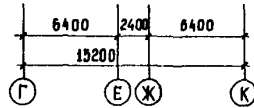
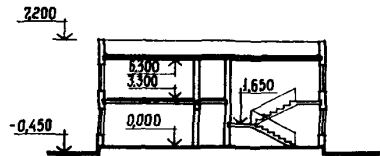
ПЛАН НА ОТМ.3.300



РАЗРЕЗ 1-1



РАЗРЕЗ 2-2



| НЕПОЛНАЯ СРЕДНЯЯ ШКОЛА НА II КЛАССОВ 264 УЧАЩИХСЯ СО СТЕНАМИ ИЗ КИРПИЧА (ДЛЯ РЕСПУБЛИКИ КЫРГЫЗСТАН) | | | ЗОНАЛЬНЫЙ ТИПОВОЙ ПРОЕКТ 224-Г-694с.13.91 | | Страница 3 |
|---|---|---------------|---|--|---------------|
| ЭКСПЛИКАЦИЯ ПОМЕЩЕНИЙ | | | | | |
| Но- мер | Наименование | Площадь м2 | Но- мер | Наименование | Площадь м2 |
| I этаж | | | II этаж | | |
| 1 | Вестибюль с гардеробной | 12,7 | 36 | Коридоры | 194,63 |
| 2 | Тамбурн | 22,20 | 37 | Туалеты для преподавателей | 8,9 |
| 3 | Классное помещение для I кл. | 47,58 | 38 | Кабинет русского языка | 47,58 |
| 4 | Спальня-игровая | 49,74 | 39 | Кабинет родного языка | 47,64 |
| 5 | Классные помещения для II-IV кл. | 142,86 | 40 | Кабинет иностранного языка | 47,64 |
| 6 | Рекреация | 37,33 | 41 | Кабинет математики | 47,58 |
| 7 | Туалеты для учащихся | 17,24 | 42 | Кабинет истории и географии | 47,58 |
| 8 | Мастерская для трудового обу- чения и общественно-полезного труда | 47,58 | 43 | Кружок юннатов | 30,08 |
| 9 | Комбинированная мастерская | 70,15 | 44 | Рекреация | 34,44 |
| 10 | Комната мастера | 17,1 | 45 | Туалет для учащихся | 13,42 |
| 11 | Кладовая готовой продукции | 7,70 | 46 | Кабинет информатики | 47,58 |
| 12 | Кабинет врача | 14,61 | 47 | Лаборантская химии | 16,33 |
| 13 | Электрощитовая | 10,97 | 48 | Лаборатории химии и биологии | 53,78 |
| 14 | Мастерская по обработке тканей по кулинарии | 53,51 | 49 | Лаборантская биологии | 16,33 |
| 15 | Кабинет по профессиональной ориентации учащихся | 53,51 | 50 | Лаборатории физики и астрономии | 53,78 |
| 16 | Вестибюль с гардеробной | 146,22 | 51 | Лаборантская | 16,33 |
| 17 | Загрузочная | 27,27 | 52 | Военный кабинет | 37,82 |
| 18 | Венткамера | 34,72 | 53 | Комната чистки оружия | 9,13 |
| 19 | Коридоры | 152,05 | 54 | Комната хранения оружия | 7,02 |
| 20 | Комната техперсонала | 6,48 | 55 | Учительская | 27,38 |
| 21 | Комната инструктора физкультуры | 6,09 | 56 | Радиопункт | 6,37 |
| 22 | Раздевальные с душевыми | 32,94 | 57 | Фотолаборатория | 12,03 |
| 23 | Учебно-спортивный зал | 276,97 | 58 | Кладовая | 2,75 |
| 24 | Снарядная | 16,46 | 59 | Кабинет завуча | 8,14 |
| 25 | Обеденный зал | 61,80 | 60 | Канцелярия | 5,39 |
| 26 | Горячий цех | 29,20 | 61 | Кабинет директора | 13,95 |
| 27 | Моечная столовой и кухонной посуды | 19,45 | 62 | Рекреация | 47,45 |
| 28 | Мясо-рыбный цех | 9,06 | 63 | Помещение для хранения и ремонта учебников | 10,23 |
| 29 | Овощной цех | 7,34 | 64 | Книгохранилище | 28,97 |
| 30 | Кладовая овощей | 7,85 | 65 | Читальный зал | 36,68 |
| 31 | Кладовая сухих продуктов | 6,99 | 66 | Кабинет черчения и изобрази- тельного искусства | 50,46 |
| 32 | Охлаждаемая камера | 5,89 | 67 | Комната комитета ВЛКСМ | 14,30 |
| 33 | Фреон | 2,03 | 68 | Пионерская комната | 6,1 |
| 34 | Гардероб персонала с душем | 6,3 | 69 | Класс пения и музыки | 32,56 |
| 35 | Туалет | 2,4 | 70 | Эстрада | 26,93 |
| | | | 71 | Актный зал | 60,80 |

| НЕПОЛНАЯ СРЕДНЯЯ ШКОЛА НА II КЛАССОВ 264 УЧАЩИХСЯ СО СТЕНАМИ ИЗ КИРПИЧА (ДЛЯ РЕСПУБЛИКИ КЫРГЫЗСТАН) | | ЗОНАЛЬНЫЙ ТИПОВОЙ ПРОЕКТ 224-I-69Ac.I3.9I | Страница 4 | |
|---|---|---|--|--|
| D2BA | СТРОИТЕЛЬНЫЕ КОНСТРУКЦИИ И ИЗДЕЛИЯ | H5UA | ОТДЕЛКА | |
| | <p>Фундаменты - под стены ленточные монолитные из бетона класса В7,5, под колонны монолитные железобетонные башмаки из бетона класса В 12,5</p> <p>Колонны - монолитные железобетонные из бетона класса В 15</p> <p>Ригели - монолитные железобетонные из бетона класса В 15</p> <p>Стены - из обмыленного кирпича марки КР 75/1650/15 ГОСТ 530-80 на растворе марки 50</p> <p>Перекрытия и покрытия - многослойные железобетонные плиты серии I.14I.I-280 вып.3, I.14I.I-190/85 вып.3 Типоразмеров - 6</p> <p>Покрытия - над блоком спортивного зала ребристые плиты по серии I.465.I-3/80 вып.0,1 Типоразмеров - 1</p> <p>Перемычки - монолитные и сборные железобетонные по серии I.038.I-1 вып.1 Типоразмеров - 8</p> <p>Перегородки - армокирпичные и из блоков ячеистого бетона (ТУ-2I-09-0I-82)</p> <p>Крыша - плоская совмещенная неветвируемая</p> <p>Кровля - 4х слойная рулонная рубероидная</p> <p>Лестницы - сборные железобетонные Z образные марши и площадки по серии I.050.I-2 вып.1 Типоразмеров - 2</p> <p>Ограждения лестниц по серии I.050.I-2 вып.2 Типоразмеров - 3</p> <p>Утеплитель - газосиликат $\gamma=500\text{кг/м}^3$</p> <p>Полы - дощатые, из линолеума, мозаичные, из керамической плитки, бетонные по серии 2.244-I вып.4</p> <p>Окна - по серии I.236.5-12 вып.1 ч.1,2;2 Типоразмеров - 4</p> <p>Двери наружные по серии I.136.5-19 Типоразмеров - 3</p> <p>Двери внутренние по серии I.136-10 Типоразмеров - 7</p> <p>Наибольшая масса монтажного элемента (железобетонная плита) - 6,2 т</p> | <p>НАРУЖНАЯ</p> <p>Стены - кирпичная кладка под расшивку швов. Стены главного входа и выступающие части - высококачественная штукатурка на белом цементе</p> <p>Цоколь - декоративная штукатурка под "шубу" из гранитных осколков</p> <p>ВНУТРЕННЯЯ</p> <p>Водоэмульсионная окраска, известковая побелка, облицовка глазурованной плиткой, окраска эмалью</p> | | |
| | | G3GA | ИНЖЕНЕРНОЕ ОБОРУДОВАНИЕ | |
| | | | <p>Водопровод - хозяйственно-питьевой от внутрипосадковой сети. Расчетный напор на вводе - 13,5м. Расчетный расход воды - 1,38л/с</p> <p>Канализация - раздельная: хозяйственно-фекальная и производственная</p> <p>Отопление - центральное, водяное от внутрипосадковых сетей. Параметры теплоносителя 95-70°C. Приборы конвекторы "Универсал-20"</p> <p>Вентиляция - приточно-вытяжная с механическим и естественным побуждением</p> <p>Горячее водоснабжение - централизованное от внешней сети. Расчетный напор на вводе 12,0м. Расчетный расход воды - 0,90 л/с</p> <p>Электроснабжение - от внешней сети напряжением 380/220 В</p> <p>Устройства связи - радификация, телефонизация, электрочасофикация, охранная сигнализация</p> | |
| | | C2ED | ОСНАЩЕНИЕ ЗДАНИЯ | |
| | | | <p>Оборудование классов, кабинетов и лабораторий, столы учебные и лабораторные, верстаки, шкафы пристенные, настенные доски, телевизоры</p> <p>Оборудование пищеблока - плиты электрические ПЭ-05I-0IM, котел пищеварочный КЭ-100, машина моечная МПУ-700</p> | |
| J30B | НОРМАТИВНОЕ ЗНАЧЕНИЕ ВЕТРОВОГО ДАВЛЕНИЯ | 0,48 кПа 48 кгс/м ² | J30B НОРМАТИВНОЕ ЗНАЧЕНИЕ ВЕСА СНЕГОВОГО ПОКРОВА | |
| | | | 0,7 кПа 70 кгс/м ² | |
| R2CO | СТЕПЕНЬ ОГНЕСТОЙКОСТИ - вторая | | G2EE ИНЖЕНЕРНО-ГЕОЛОГИЧЕСКИЕ УСЛОВИЯ - обычные | |
| N1BD | РАСЧЕТНАЯ ТЕМПЕРАТУРА НАРУЖНОГО ВОЗДУХА - минус 25°C | | G2MQ СЕЙСМИЧНОСТЬ - 9 баллов G2DD КЛИМАТИЧЕСКИЙ РАЙОН СССР - III (Республика Кыргызстан) | |

| НЕПОЛНАЯ СРЕДНЯЯ ШКОЛА НА II КЛАССОВ 264 УЧАЩИХСЯ СО СТЕНАМИ ИЗ КИРПИЧА (ДЛЯ РЕСПУБЛИКИ КЫРГЫЗСТАН) | | | | ЗОНАЛЬНЫЙ ТИПОВОЙ ПРОЕКТ 224-I-694с. I3.9I | | Страница 5 | |
|---|---|-----------------|-----------------------------|--|--|-----------------|-----------------------------|
| Наименование | | Всего | Удельный показа- тель | Наименование | | Всего | Удельный показа- тель |
| V1IA | СТОИМОСТЬ | | | V4KA | ЭКСПЛУАТАЦИОННЫЕ ПОКАЗАТЕЛИ | | |
| V1IB | Общая сметная стоимость тыс.руб. | 363,38 | - | | Расход | | |
| | в том числе: | | | V4KH | воды м3/ч | 2,9 | - |
| V1IL | строительно-монтажных работ " | 281,12 | - | | холодной м3/сут | 11,07 | - |
| V1IO | оборудования и мебели " | 81,07 | - | | л/с | 1,38 | - |
| V1IS | Стоимость строительно-монтажных работ Im2 полезной площади руб. | - | 106,9 | V4KI | Канализационные стоки " | 3,88 | - |
| V1IR | То же Im3 строительного объема " | - | 22,57 | V4KN | тепла ккал/ч кВт | 480644 558,9 | - |
| | Стоимость общая на расчетный показатель " | - | 1376,44 | | в том числе: | | |
| V1JA | ТРУДОЕМКОСТЬ | | | | на отопление " | 213216 247,9 | - |
| V1JB | Нормированные трудовые затраты чел.-дн. | 6885 | - | | на вентиляцию " | 170094 197,8 | - |
| V1JS | То же, на Im2 полезной площади " | - | 2,62 | | на горячее водоснабжение | 97334 113,2 | - |
| V1JR | То же, на Im3 строительного объема " | - | 0,55 | | тепла на отопление Im2 полезной площади | - | 81,0 0,094 |
| V1JV | То же, на расчетный показатель | - | 26,08 | V4KK | Потребная электрическая мощность кВт | 98 | - |
| V1KA | РАСХОДЫ | | | | ТЕХНИЧЕСКИЕ ХАРАКТЕРИСТИКИ | | |
| V1KB | Расход строительных материалов | | | | | | |
| | Цемент т | 420,24 | - | G3NB | Объем строительный здания м3 | 12455,25 | - |
| | Цемент, приведенный к марке 400 " | 404,81 (306,13) | - | V1NN | Объем строительный на Im2 полезной площади " | - | 4,74 |
| | То же, на Im2 полезной площади " | - | 0,154 (0,116) | | То же, на Im2 нормируемой площади (K2) | - | 5,88 |
| | То же, на Im3 строительного объема здания " | - | 0,033 | V1NP | То же, на расчетный показатель " | - | 47,18 |
| | Сталь натуральная " | 46,35 (36,4) | - | G3OC | Площадь застройки м2 | 1848,75 | - |
| | То же, на Im2 полезной площади " | - | 0,018 (0,014) | G3OB | Общая " | 2894,69 | - |
| | Сталь, приведенная к классам А-I в ст.3 " | 77,28 (52,91) | - | | Полезная " | 2630,37 | - |
| | То же, на Im2 полезной площади " | - | 0,029 (0,020) | V1OK | Полезная площадь на расчетный показатель " | - | 9,96 |
| | Бетон и железобетон м3 | 1307,8 | - | G3OQ | Нормируемая " | 2118,27 | - |
| | в том числе: | | | | То же, на расчетный показатель " | - | 8,02 |
| | монолитный тяжелый " | 879,4 | - | | То же, на Im2 полезной площади (KI) | - | 0,81 |
| | монолитный легкий " | 8,3 | - | | В скобках указывается потребность строительных материалов без учета расходов на изготовление сборных изделий, конструкций. | | |
| | оборный тяжелый " | 322,3 | - | | | | |
| | оборный легкий " | 97,60 | - | | | | |
| | Бетон и железобетон на Im2 полезной площади | - | 0,50 | | | | |
| | на расчетный показатель " | - | 4,95 | | | | |
| | Лесоматериалы | 131,31 | - | | | | |
| | Лесоматериалы, приведенные к круглому лесу | 349,46 (307,25) | - | | | | |
| | Кирпич тыс.шт. | 435,46 | - | | | | |

НЕПОЛНАЯ СРЕДНЯЯ ШКОЛА НА II КЛАССОВ
264 УЧАЩИХСЯ СО СТЕНАМИ ИЗ КИРПИЧА
(ДЛЯ РЕСПУБЛИКИ КЫРГЫЗСТАН)

ЗОНАЛЬНЫЙ
ТИПОВОЙ ПРОЕКТ
224-1-694с.13.91

Страница 6

ДОПОЛНИТЕЛЬНЫЕ ДАННЫЕ

Расчетный показатель - I место

Всего расчетных единиц - 264. Сметная стоимость определена в нормах и ценах XII.2 территориального района I зоны Республики Кыргызстан, введенных с I.01.84 г.

Разработан вариант наружной отделки фасадов.

В7ЕА СОСТАВ ПРОЕКТНОЙ ДОКУМЕНТАЦИИ

| | |
|------------------|---|
| Альбом 0 | Чертежи нулевого цикла |
| Альбом I часть I | Архитектурно-строительные и технологические чертежи |
| Альбом I часть 2 | Конструкции железобетонные, изделия заводского изготовления |
| Альбом II | Монтажные узлы и детали |
| Альбом III | Водоснабжение, канализация, отопление, вентиляция, холодоснабжение, электрооборудование, освещение, связь, сигнализация, киботехнология |
| Альбом IV | Спецификации оборудования |
| Альбом V | Сметы, ведомости потребности в материалах |

Объем проектных материалов, приведенных к формату А4 - 1372 форматок

| | | |
|------|---------------|---|
| В7ЕА | АВТОР ПРОЕКТА | Гипроиниовцепром, 720391, г.Бишкек, ул.Московская, 172 |
| В7НА | УТВЕРЖДЕНИЕ | Утвержден и введен в действие Госстроем Республики Кыргызстан от 28.05.91 приказ № 19 |
| В7КА | ПОСТАВЩИК | Гипроиниовцепром, 720391, г.Бишкек, ул.Московская, 172 |

Инв. №

Катал.л.№ 066470