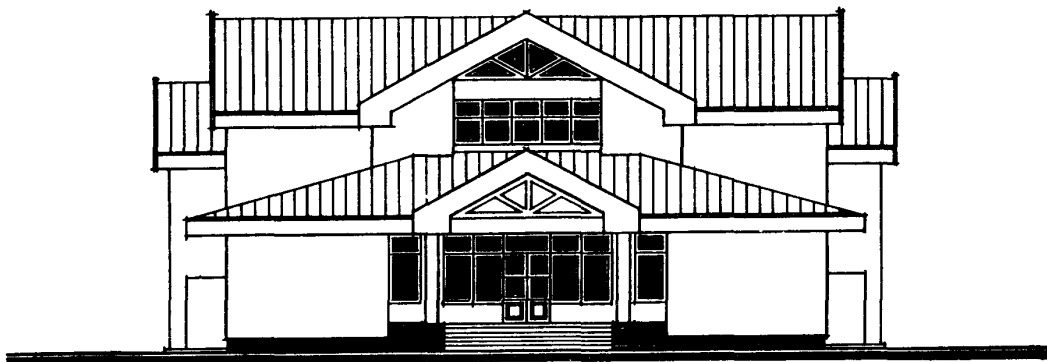
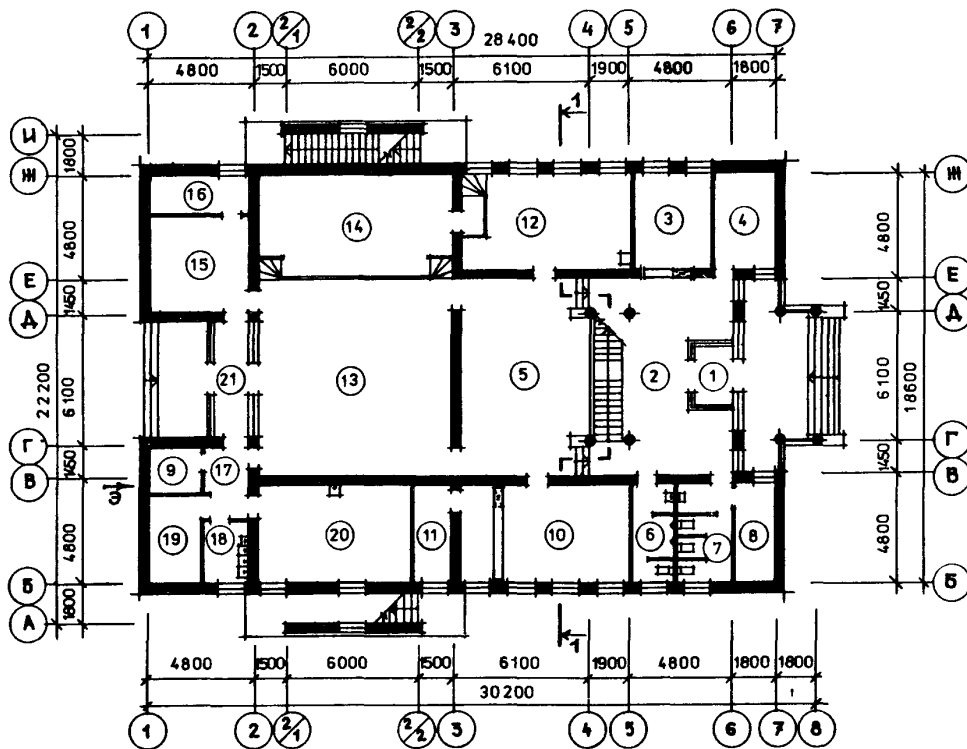


<p>СК-2</p>	<p>СТРОИТЕЛЬНЫЙ КАТАЛОГ ЧАСТЬ 2 ТИПОВЫЕ ПРОЕКТЫ ПРЕДПРИЯТИЙ, ЗДАНИЙ И СООРУЖЕНИЙ</p>	<p>ЗОНАЛЬНЫЙ ТИПОВОЙ ПРОЕКТ 264-10-7.13.90</p>
<p>АПП ЦИТП</p>	<p>КУЛЬТУРНО-ДОСУГОВЫЙ ЦЕНТР НА 150 ПОСЕТИТЕЛЕЙ С ЗАЛОМ НА 100 МЕСТ</p>	
<p>ОКТАБРЬ 1991</p>		<p>На 3-х листах На 6-ти страницах Страница I</p>

ФАСАД А-И



ПЛАН I ЭТАЖА

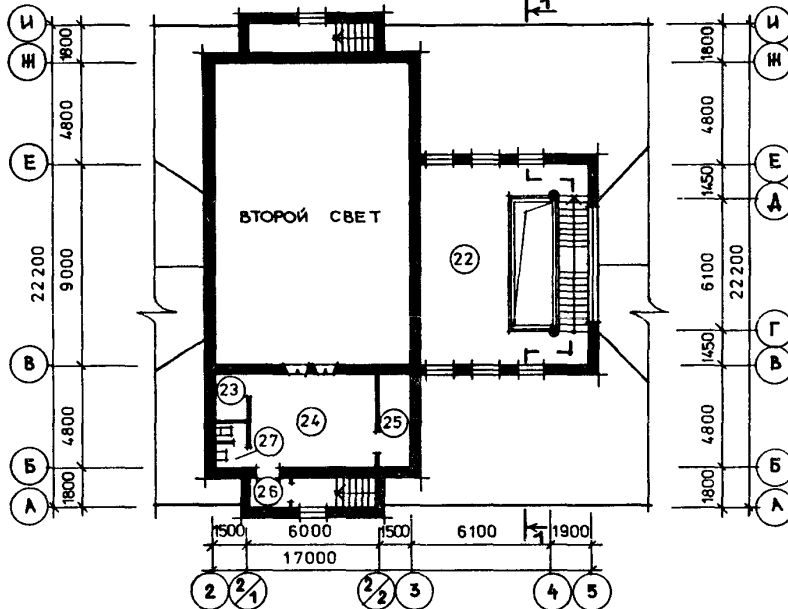


КУЛЬТУРНО-ДОСУГОВЫЙ ЦЕНТР НА 150 ПОСЕТИТЕЛЕЙ С
ЗАЛОМ НА 100 МЕСТ

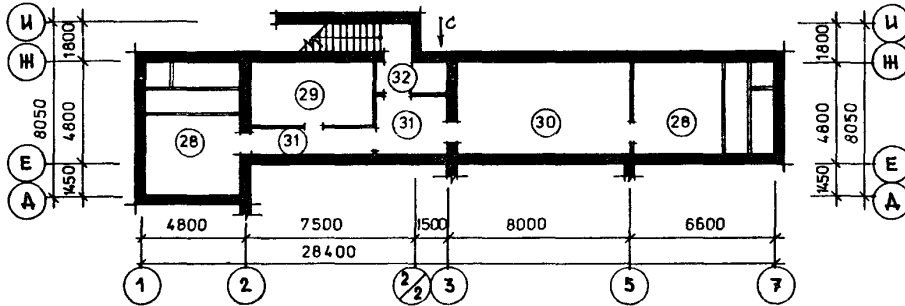
ЗОНАЛЬНЫЙ
ТИПОВОЙ ПРОЕКТ
264-10-7.13.90

Лист I
Страница 2

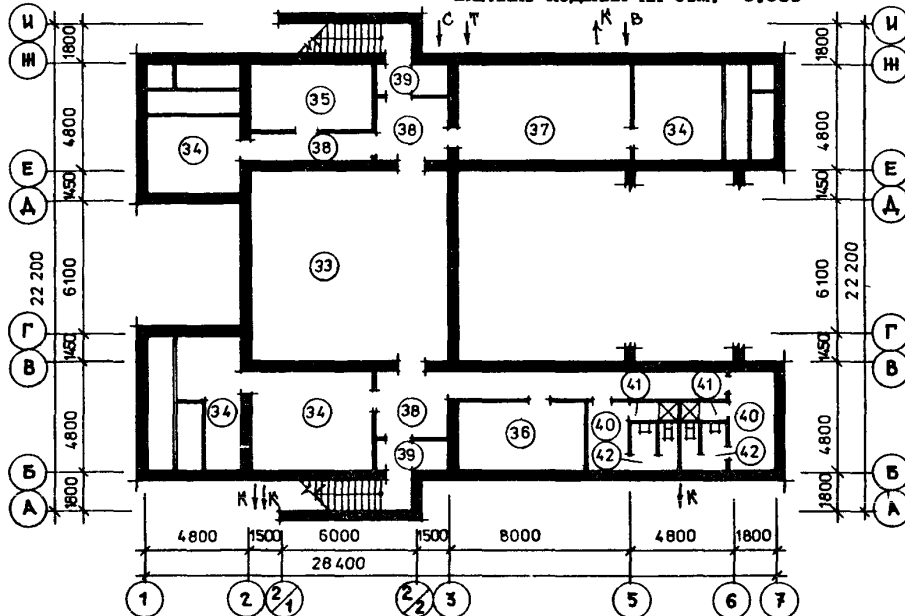
ПЛАН 2 ЭТАЖА



ПЛАН ПОДВАЛА НА ОТМ. -3.300



ВАРИАНТ ПОДВАЛА НА ОТМ. -3.300

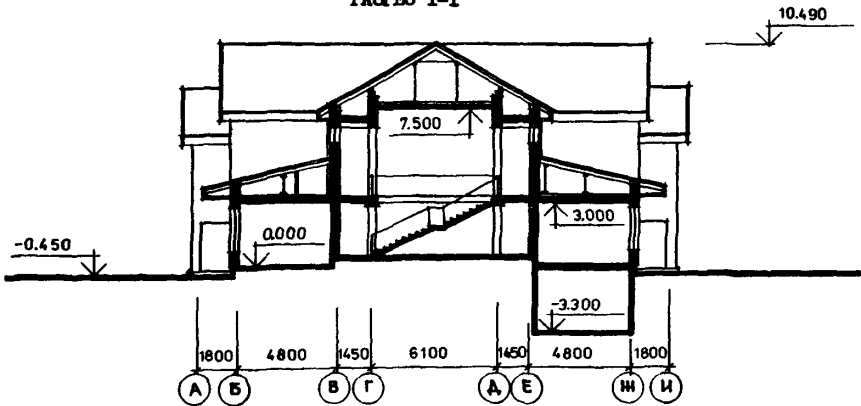


КУЛЬТУРНО-ДОСУГОВЫЙ ЦЕНТР НА 150 ПОСЕТИТЕЛЕЙ С
ЗАЛОМ НА 100 МЕСТ

ЗОНАЛЬНЫЙ
ТИПОВОЙ ПРОЕКТ
264-10-7.13.90

Лист 2
Страница 3

РАЗРЕЗ I-I



ЭКСПЛИКАЦИЯ ПОМЕЩЕНИЙ

Но- мер	Наименование	Площадь, м ²	Но- мер	Наименование	Площадь, м ²
	I этаж		24	Кинопроекционная	21,90
1	Тамбур	6,08	25	Комната киномеханика	6,13
2	Вестибюль	35,17	26	Тамбур	1,79
3	Гардероб	15,29	27	Санузел	3,12
4	Комната администратора	8,69		Подвал	
5	Фойе	50,40	28	Венткамера	36,06
6	Санузел мужской	8,04	29	Камера шумоглушения	16,02
7	Санузел женский	10,15	30	Теплопункт	33,52
8	Хозяйственная кладовая	6,71	31	Коридор	15,65
9	Электрощитовая	5,00	32	Тамбур	4,10
10	Игровая с пунктом выдачи книг	31,78		Вариант с подвалом	
11	Подсобное помещение	6,24	33	Помещения для игры в теннис	78,13
12	Кружковая универсального назначения	27,82	34	Венткамера	48,98
13	Универсальный зал	78,66	35	Камера шумоглушения	15,84
14	Эстрада	40,33	36	Кабинет тренера и медсестры	16,77
15	Кладовая мебели	18,48	37	Теплопункт	33,14
16	Кладовая аппаратуры	5,77	38	Коридор	41,14
17	Коридор	6,61	39	Тамбур	8,20
18	Моечная столовой посуды	5,50	40	Раздевалка	13,46
19	Сервизная	6,54	41	Душевая	3,20
20	Кухня-догоготовочная	30,12	42	Санузел	7,46
21	Тамбур	8,54			
	2 этаж				
22	Фойе-гостиная	38,92			
23	Перемоточная	2,95			

КУЛЬТУРНО-ДОСУГОВЫЙ ЦЕНТР НА 150 ПОСЕТИТЕЛЕЙ С ЗАЛОМ НА 100 МЕСТ		ЗОНАЛЬНЫЙ ТИПОВЫЙ ПРОЕКТ 264-10-7.13.90	Лист 2 Страница 4
D2BA	<p>СТРОИТЕЛЬНЫЕ КОНСТРУКЦИИ И ИЗДЕЛИЯ</p> <p>Фундаменты - монолитные бутобетонные, бут марки 200, бетон класса В 3.5.</p> <p>Стены - из пустотелого глиняного кирпича.</p> <p>Перегородки - кирпичные.</p> <p>Перемишки, прогоны - сборные железобетонные по сериям I.038.1-1, вып.1, 2,3. Типоразмеров - 15. I.225-2 вып.9, II. Типоразмеров - 2.</p> <p>Перекрытия - сборные железобетонные панели по серии I.141-1 вып.63. Типоразмеров - 4. по серии I.241-1 вып.21. Типоразмеров - 2. по серии I.243.1-4. Типоразмеров - 2.</p> <p>Лестница - по индивидуальному металлическим косягам из сборных железобетонных ступеней по ГОСТ 8717.1-84. Типоразмеров - 1.</p> <p>Крыша - скатная, чердачная, стропила из пиломатериалов.</p> <p>Кровля - из волнистых асбестоцементных листов унифицированного профиля по обрешетке из брусков.</p> <p>Полы - линолеумные, реечные, паркетные, бетонные, мозаичные из керамической плитки по серии 2.244-1 вып.4.</p> <p>Окна - деревянные по серии I.236.5-12 вып.1 части I и 2. Типоразмеров - 1. индивидуальные. Типоразмеров - 2.</p> <p>Окна - деревянные по серии I.136.5-23 вып.1. Типоразмеров - 1. индивидуальные. Типоразмеров - 1.</p> <p>Двери внутренние - деревянные по серии I.136-10. Типоразмеров - 4. индивидуальные. Типоразмеров - 1.</p> <p>Двери - деревянные наружные по серии I.136.5-19. Типоразмеров - 3. индивидуальные. Типоразмеров - 1.</p> <p>Двери - деревянные противопожарные по серии I.236-5 вып.1. Типоразмеров - 3. индивидуальные. Типоразмеров - 1.</p> <p>Наибольшая масса монтажного элемента /плита перекрытия/ - 4,19т.</p>	<p>N5UA</p>	
J3OB	<p>НОРМАТИВНОЕ ЗНАЧЕНИЕ ВЕТРОВОГО ДАВЛЕНИЯ - $\frac{38\text{кгс/м}^2}{0,38\text{кПа}}$</p>	J3NB	<p>НОРМАТИВНОЕ ЗНАЧЕНИЕ ВЕСА СНЕГОВОГО ПОКРОВА - $\frac{70\text{кгс/м}^2}{0,7\text{кПа}}$</p>
R2CO	СТЕПЕНЬ ОГНЕСТОЙКОСТИ - вторал		
N1BD	РАСЧЕТНАЯ ТЕМПЕРАТУРА НАРУЖНОГО ВОЗДУХА - минус 25°C /основное решение/, минус 20°C		
G2DD	КЛИМАТИЧЕСКИЕ РАЙОНЫ УССР - II, III	G2EE	ИНЖЕНЕРНО-ГЕОЛОГИЧЕСКИЕ УСЛОВИЯ - обычные

Наименование		Основное решение		Вариант с подвалом		
		Всего	Удельный показатель	Всего	Удельный показатель	
VI IA СТОИМОСТЬ						
VI IB	Общая сметная стоимость	тыс. руб.	142,23	-	188,95	-
в том числе:						
VI IL	строительно-монтажных работ	"	112,67	-	157,89	-
VI IO	оборудования и мебели	"	29,56	-	31,06	-
VI IS	Стоимость строительно-монтажных работ 1м2 полезной площади	руб.	-	190,3	-	209,67
VI IR	То же на 1м3 строительного объема здания	"	-	33,27	-	37,07
VI IV	Стоимость общая на расчетный показатель	"	-	1126,7	-	1578,9
VI JA ТРУДОЕМКОСТЬ						
VI JF	Построечные трудовые затраты	чел. дн.	2748,9	-	3222,7	-
VI JS	То же на 1м2 полезной площади	"	-	4,65	-	4,28
VI JR	То же на 1м3 строительного объема	"	-	0,81	-	0,76
VI JV	То же на расчетный показатель	"	-	27,5	-	32,23
VI KA РАСХОДЫ						
VI KB Расход строительных материалов						
	Цемент	т	111,90	-	170,48	-
	Цемент, приведенный к марке М400	"	107,57 (73,88)	-	156,66 (65,17)	-
	То же на 1м2 полезной площади	"	-	0,182	-	0,208
	То же на 1м3 строительного объема здания	"	-	0,032	-	0,037
	Сталь	"	8,46 (3,82)	-	9,81 (3,87)	-
	Сталь, приведенная к классам А-1 и С38/23	"	12,57	-	14,07	-
в том числе:						
	сталь прокатная, приведенная к С38/23	"	1,07	-	1,38	-
	Сталь, приведенная к классам А-1 и С38/23 на 1м2 полезной площади	"	-	0,021	-	0,019
	То же на расчетный показатель	"	-	0,126	-	0,141
	Бетон и железобетон	м3	320,0	-	546,9	-
в том числе:						
	монолитный	"	215,6	-	117,95	-
	сборный тяжелый	"	104,5	-	428,9	-
	Бетон и железобетон на 1м2 полезной площади	"	-	0,54	-	0,73
	на расчетный показатель	"	-	3,20	-	5,47
	Лесоматериалы	"	70,62	-	63,34	-
	Лесоматериалы, приведенные к круглому лесу	"	116,8 (65,62)	-	106,9 (54,6)	-
	Кирпич	тыс.шт.	221,8	-	232,8	-

В скобках указана потребность строительных материалов без учета расходов на изготовление сборных изделий, конструкций.

КУЛЬТУРНО-ДОСУГОВЫЙ ЦЕНТР НА 150 ПОСЕТИТЕЛЕЙ С ЗАЛОМ НА 100 МЕСТ			ЗОНАЛЬНЫЙ ТИПОВОЙ ПРОЕКТ 264-10-7.13.90		Лист 3 Страница 6	
Наименование	Основное решение			Вариант с подвалом		
	Всего	Удельный показатель	Всего	Удельный показатель	Всего	Удельный показатель
V4KA	ЭКСПЛУАТАЦИОННЫЕ ПОКАЗАТЕЛИ					
V4KI	Расход воды	м ³ /ч	1,44	-	1,54	-
	холодной	м ³ /сут	3,45	-	3,77	-
	горячей	л/с	0,79	-	0,95	-
			0,44	-	0,64	-
V4KI	Канализационные стоки	"	2,78	-	2,95	-
V4KN	Тепла	ккал/ч	146327	-	161707	-
		кВт	170,1	-	188,0	-
	в том числе:					
	на отопление	"	52992	-	64327	-
			61,6	-	74,8	-
	на горячее водоснабжение	"	43000	-	43000	-
			50,0	-	50,0	-
	Тепла на отопление 1м ² полезной площади	"	-	85 0,1	-	72,2 0,08
V4KK	Потребная электрическая мощность	кВт	47	-	50	-
	Расход электроэнергии	тыс.кВт.ч/год	141	1.41	150	1.50
	ТЕХНИЧЕСКИЕ ХАРАКТЕРИСТИКИ					
O3NB	Объем строительный здания	м ³	3386,34	-	4259,42	-
	в том числе:					
	подземной части	"	583,22	-	1456,30	-
V1NN	Объем строительный на 1м ² полезной площади	"	-	5,72	-	5,66
	То же на 1м ² рабочей площади (K ₂)	"	-	7,38	-	7,37
V1NP	То же на расчетный показатель	"	-	33,86	-	42,59
	Площадь застройки	м ²	601,92	-	601,92	-
O3OB	общая	"	728,76	-	948,46	-
	в том числе:					
	подземной части	"	132,55	-	352,25	-
	полезная	"	592,08	-	753,05	-
	в том числе:					
	подземной части	"	105,35	-	266,32	-
V1OK	Полезная площадь на расчетный показатель	"	-	5,92	-	7,53
O3OQ	Рабочая	"	458,71	-	577,73	-
	в том числе:					
	подземной части	"	-	-	119,02	-
	То же на расчетный показатель	"	-	4,59	-	5,78
	То же на 1м ² полезной площади (K ₁)	"	-	0,77	-	0,77
	ДОПОЛНИТЕЛЬНЫЕ ДАННЫЕ					
	Расчетный показатель I место в зрительном зале. Расчетных единиц - 100. Сметная стоимость определена в нормах и ценах, введенных в действие с 1.01.1984г. для территориального района I. I.					
B7BA	СОСТАВ ПРОЕКТНОЙ ДОКУМЕНТАЦИИ:					
	Альбом I - Архитектурно-строительные и технологические чертежи.					
	Альбом II - Санитарно-технические и электротехнические чертежи.					
	Альбом III - Спецификация оборудования.					
	Альбом IV - Сметы.					
	Альбом V - Ведомость потребности в материалах.					
	Альбом VI - Проектная документация на перевод спортивно-оздоровительных помещений для использования под ПТУ.					
	Объем проектных материалов, приведенных к формату А4 - 1289					
B7BA	АВТОР ПРОЕКТА	УкраинИграждансстрой, 252039, Киев-39, пр. 40-летия Октября, 50.				
B7BA	УТВЕРЖДЕНИЕ	Утвержден Госстроем СССР 17.08.1989г. постановление № 99. Введен в действие институтом "УкраинИграждансстрой" приказ № 44 от 2.07.1990 г.				
B7KA	ПОСТАВЩИК	АПШ Украиныпроект 252057, Киев-57, ул. Эжена Потье, 12. Инв. № Катал. л. № 065296				