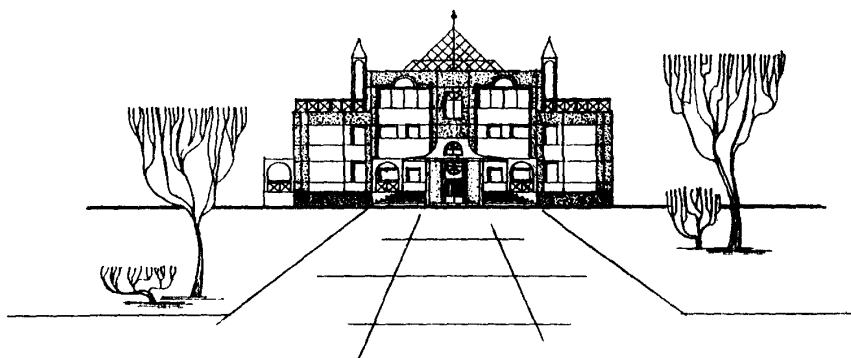
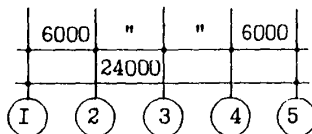
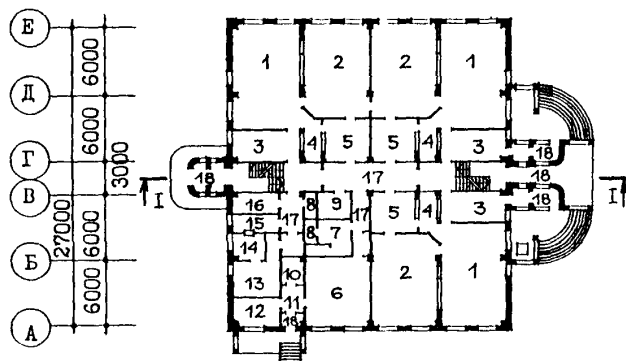


СК-2	СТРОИТЕЛЬНЫЙ КАТАЛОГ Часть 2 ТИПОВЫЕ ПРОЕКТЫ ПРЕДПРИЯТИЯ, ЗДАНИЯ И СООРУЖЕНИЯ	ТИПОВЫЕ ПРОЕКТНЫЕ РЕШЕНИЯ 212-I-049Ic.89
АПП ЦИТП	ОБЩЕСТВЕННО-ГРУПОВОЙ БЛОК-ЭЛЕМЕНТ ОГ-140 ДЕТСКИХ ЯСЛЕЙ-САДА НА 140 МЕСТ В КОНСТРУКЦИЯХ СЕРИИ I.020.I-2c/89	
ДЕКАБРЬ 1991		На 3 листах На 5 страницах Страница 1

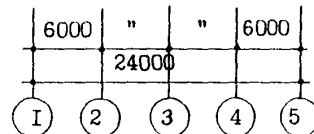
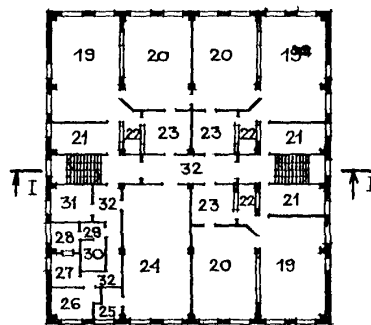
ФАСАД А-Е



ПЛАН 1 ЭТАЖА



ПЛАН 2 ЭТАЖА



ОБЩЕСТВЕННО-ГРУППОВОЙ БЛОК-ЭЛЕМЕНТ ОГ-140
ДЕТСКИХ ЯСЛЕЙ-САДА НА 140 МЕСТ В
КОНСТРУКЦИОННОЙ СЕРИИ 1.020.1-2с/89

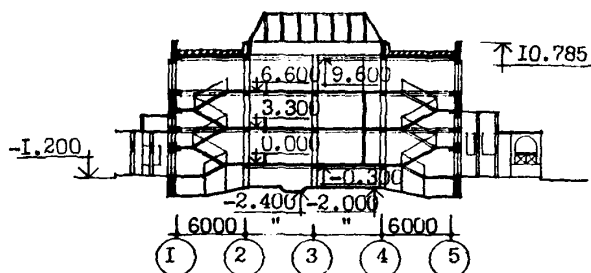
ТИПОВЫЕ
ПРОЕКТНЫЕ
РЕШЕНИЯ
212-1-0491с.89

Лист I
Страница 2

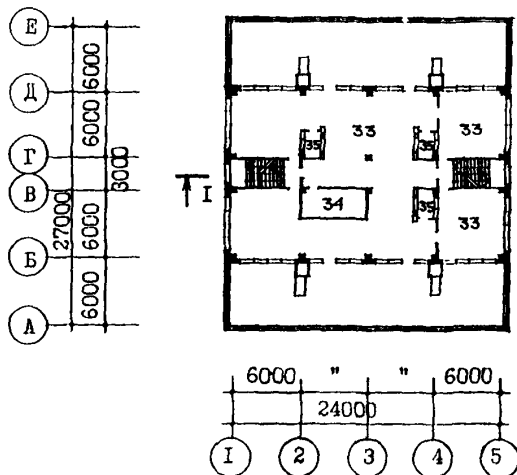
ФАСАД I-5



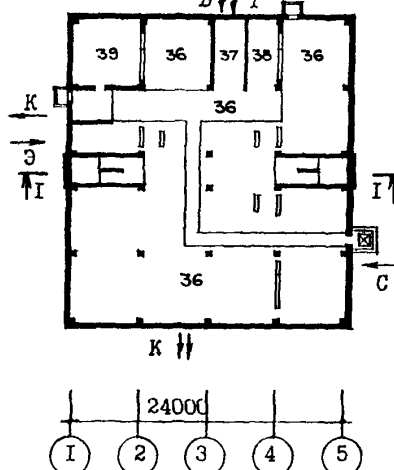
РАЗРЕЗ I-I



ПЛАН 3 ЭТАЖА



ПЛАН ТЕХПОДПОЛЬЯ



ЭКСПЛИКАЦИЯ ПОМЕЩЕНИЙ

Но- мер	Наименование	Площадь, м ²	Но- мер	Наименование	Площадь, м ²
I ЭТАЖ					
1	Групповые	172,50	21	Раздевальные	56,13
2	Спальни	148,95	22	Буфетные	9,90
3	Раздевальные	56,13	23	Туалетные	46,86
4	Буфетные	9,90	24	Зал	73,08
5	Туалетные	46,86	25	Кладовая инвентаря	6,06
6	Кухня	36,64	26	Методический кабинет	11,47
7	Комната персонала	8,08	27	Медицинская комната	7,60
8	Душевая и уборная персонала	6,0	28	Палата изолятора	6,92
9	Хозяйственная кладовая	8,18	29	Приемная	3,49
10	Кладовая овощей	5,41	30	Туалет	6,32
11	Загрузочная	4,16	31	Кабинет заведующей	11,89
12	Кладовая сухих продуктов	14,83	32	Коридоры	45,44
13	Стиральная	16,63	3 ЭТАЖ		
14	Гладильная	7,18	33	Прогулочные веранды	300,63
15	Кладовая чистого белья	7,28	34	Венткамера	17,76
16	Электрошитовая	7,32	35	Кладовые	14,40
17	Коридоры	44,47	ТЕХПОДПОЛЬЕ		
18	Тамбуры	25,57	36	Техподполье	573,36
2 ЭТАЖ			37	Узел управления	17,97
19	Групповые	172,50	38	Техническое помещение	17,97
20	Спальни	148,95	39	Венткамера	36,36

ОБЩЕСТВЕННО-ГРУППОВОЙ БЛОК-ЭЛЕМЕНТ ОГ-140
ДЕТСКИХ ЯСЛЕЙ-САДА НА 140 МЕСТ
В КОНСТРУКЦИЯХ СЕРИИ I.020.I-2с/89

ТИПОВЫЕ
ПРОЕКТНЫЕ
РЕШЕНИЯ
212-I-049Iс.89

Лист 2

Страница 3

D2BA СТРОИТЕЛЬНЫЕ КОНСТРУКЦИИ И ИЗДЕЛИЯ

Фундаменты - сборные железобетонные
стаканы по серии I.020.I-2с/89,
вып.1-I. Типоразмеров-2

Блоки стен подвала по ГОСТ 13579-78*,
вып.1-I. Типоразмеров-12

Стены наружные - керамзитобетонные па-
нели толщиной 400 мм по серии И-617,
вып.1-I/т, 1-3/т. Типоразмеров-14

Колонны - по серии I.020.I-2с/89,
вып.2-I. Типоразмеров-5

Ригели и балки - по серии I.020.I-2с/89,
вып.3-I. Типоразмеров-5

Лестницы - сборные железобетонные мар-
ши и площадки по серии I.050.I-2, вып.1.
Типоразмеров-2

Перекрытия и покрытия - многослойные
плиты из тяжелого бетона толщиной
220 мм по серии I.041.I-3, вып.1-6.
Типоразмеров-6

Перегородки - гипсобетонные толщиной
80 мм по серии I.231.9-7, вып.2, ч.1,
вып.1. Типоразмеров-32

Вентблоки - по серии I.034.I-I, вып.1.
Типоразмеров-3

Санузлы - россыпью

Крыша - плоская совмещенная неинвен-
тируемая

Кровля - рулонная из 4-х слоев руберои-
да на битумной мастике с защитным слоем
из гравия

Полы - линолеумные, паркетные, из кера-
мической плитки, дощатые, бетонные,
мозаичные по серии 2.244-I, вып.4

Окна и балконные двери по серии
I.136.5-23, вып.3, I.236.5-12, вып.2.
Типоразмеров-8

Фрамуги - по серии I.136-I2, вып.1.
Типоразмеров-3

Двери внутренние - по серии I.136-I0.
Типоразмеров-4

Двери наружные - по серии I.136.5-I9.
Типоразмеров-5

Наибольшая масса монтажного элемента
(цокольная панель) - 7,594 т

H50A ОТДЕЛКА

НАРУЖНАЯ

Отделка фасадных поверхностей наружных
стенных панелей - заводская с фактур-
ным слоем из декоративного бетона. От-
дельные поверхности отделаны рельефом
с применением матриц

ВНУТРЕННЯЯ

Водоэмульсионная, известковая, клеевая
и масляная покраска, облицовка глазу-
рованной плиткой на высоту 1,5 м

C3GA ИНЖЕНЕРНОЕ ОБОРУДОВАНИЕ

Водопровод - хозяйственно-питьевой и
противопожарный от городской сети.
Напор на вводе 23 м, при пожаре 30,35 м

Канализация - хозяйственно-бытовая и
производственная в городскую сеть.
Водосток - внутренний на отмостку

Отопление - водяное, система однокруб-
ная с нижней разводкой магистралей по
техподполью
Параметры теплоносителя 95-70°C
Отопительные приборы - чугунные радиа-
торы "MC-140-98"

Вентиляция - приточно-вытяжная с меха-
ническим побуждением и естественная
вытяжка

Горячее водоснабжение - централизован-
ное от магистральной сети.
Напор на вводе 15 м

Электроснабжение - от внешних сетей,
напряжение 380/220 В

Связь и сигнализация - телефонизация,
радиофикация, телевидение и пожарно-
охранная сигнализация

C2ED ОСНАЩЕНИЕ ЗДАНИЯ

Подвижная и стационарная мебель, меди-
цинское оборудование, технологическое
оборудование кухни, постирочной, гла-
дильной, приборы инженерного оборудо-
вания

J30B НОРМАТИВНОЕ ЗНАЧЕНИЕ - 0.23 кПа
ВЕТРОВОГО ДАВЛЕНИЯ 23 кгс/м2

R2CO СТЕПЕНЬ ОГНЕСТОЙКОСТИ - вторая

N1BD РАСЧЕТНАЯ ТЕМПЕРАТУРА НАРУЖНОГО ВОЗДУХА -
минус 40,50 (основное решение), 55°C

G2DD КЛИМАТИЧЕСКИЕ ПОДРАЙОНЫ СССР - IА, IБ, IГ, IД

J3NB НОРМАТИВНОЕ ЗНАЧЕНИЕ - 0.70 кПа
ВЕСА СНЕГОВОГО ПОКРОВА 70 кгс/м2

G2EE ИНЖЕНЕРНО-ГЕОЛОГИЧЕСКИЕ УСЛОВИЯ -
обычные

G2MQ СЕЙСМИЧНОСТЬ - 7,8 (основное решение)
баллов

ОБЩЕСТВЕННО-ГРУППОВОЙ БЛОК-ЭЛЕМЕНТ ОП-140 ДЕТСКИХ ЯСЛЕЙ-САДА НА 140 МЕСТ В КОНСТРУКЦИЯХ СЕРИИ 1.020.1-2с/89					ТИПОВЫЕ ПРОЕКТНЫЕ РЕШЕНИЯ 212-I-0491с.89		Лист 2 Страница 4		
Наименование			Всего	Удель- ный по- казатель	Наименование			Всего	Удель- ный по- казатель
V11A	СТОИМОСТЬ				V4KA	ЭКСПЛУАТАЦИОННЫЕ ПОКАЗАТЕЛИ			
V11B	Общая сметная стоимость	тыс. руб.	467,6	-	V4KH	Расход воды холодной	м3/ч м3/сут	2,22 9,80	-
V11L	в том числе: строительно-монтажных работ	"	386,35	-		горячей	л/с	1,22 1,07	-
V11O	оборудования и мебели	"	81,23	-	V4KI	Канализационные стоки	"	3,529	-
V11S	Стоимость строительно-монтажных работ I м2 полезной площади	руб.	-	235,90	V4KN	Тепла	ккал/ч кВт	486600 565,91	-
V11R	То же, на I м3 строительного объема	"	-	42,81		в том числе: на отопление	"	118060	-
V11V	Стоимость общая на расчетный показатель	"	-	3340		на вентиляцию	"	137,3	-
V1JA	ТРУДОЕМКОСТЬ					на горячее водоснабжение	"	263660	-
V1JF	Построечные трудовые затраты	чал.-дн.	3374,52	-		Тепла на отопление I м2 полезной площади	"	104880	-
V1JS	То же, на I м2 полезной площади	"	-	2,06				121,97	-
V1JR	То же, на I м3 строительного объема	"	-	0,37	V4KK	Потребная электрическая мощность	кВт	75,41 0,088	-
V1JV	То же, на расчетный показатель	"	-	24,10		ТЕХНИЧЕСКИЕ ХАРАКТЕРИСТИКИ			
V1KA	РАСХОДЫ				G3NB	Объем строительный здания	м3	9025	-
V1KB	Расход строительных материалов					в том числе: подземной части	"	1247,5	-
	Цемент	т	399,42	-	V1NN	Объем строительный на I м2 полезной площади	"	-	5,51
	Цемент, приведенный к марке М 400	"	399,17 (116,84)	-		То же, на I м2 нормируемой площади (K ₂)	"	-	6,37
	То же, на I м2 полезной площади	"	-	0,244	V1NP	То же, на расчетный показатель	"	-	64,46
	То же, на I м3 строительного объема здания	"	-	0,044		Площадь застройки	м2	769,85	-
	Сталь	"	83,61 (29,14)	-	G3OB	общая	"	2089,27	-
	Сталь, приведенная к классам А-I и Ст3	"	110,45	-		в том числе: подземной части	"	145,15	-
	в том числе: сталь прокатная, приведенная к Ст3	"	31,01	-		полезная	"	1637,79	-
	Сталь, приведенная к классам А-I и Ст3 на I м2 полезной площади	"	-	0,067		в том числе: подземной части	"	72,3	-
	То же, на расчетный показатель	"	-	0,789	V1OK	Полезная площадь на расчетный показатель	"	-	11,70
	Бетон и железобетон в том числе:	м3	1315,46	-	G3OQ	Нормируемая	"	1416,68	-
	монолитный	"	336,79	-		То же, на расчетный показатель	"	-	10,12
	сборный тяжелый	"	708,73	-		То же, на I м2 полезной площади (K ₁)	"	-	0,86
	сборный легкий	"	269,94	-		В скобках указана потребность строительных материалов без учета расходов на изготовление сборных изделий, конструкций			
	Бетон и железобетон на I м2 полезной площади	"	-	0,803					
	То же, на расчетный показатель	"	-	9,396					
	Лесоматериалы	"	117,06	-					
	Лесоматериалы, приведенные к круглому лесу	"	218,16 (157,24)	-					
	То же, на расчетный показатель	"	-	1,558					
	Кирпич	тыс.шт.	25,51	-					

ОБЩЕСТВЕННО-ГРУППОВОЙ БЛОК-ЭЛЕМЕНТ ОI-I40
ДЕТСКИХ ЯСЛЕЙ-САДА НА 140 МЕСТ
В КОНСТРУКЦИЯХ СЕРИИ I.O2O.I-2с/89

ТИПОВЫЕ
ПРОЕКТНЫЕ
РЕШЕНИЯ
2I2-I-049Iс.89

Лист 3

Страница 5

Д О П О Л Н И Т Е Л Ь Н Ы Е Д А Н Н Ы Е

Данный рабочий проект разработан в составе типовой проектной документации 2I2-OI-490с.89 функциональных блок-элементов унифицированных детских яслей-садов на I40, I90, 280, 330 и 495 мест в конструкциях серии I.O2O.I-2с/89

За расчетный показатель принято I место. Всего I40 мест.

Сметная документация составлена в нормах и ценах I984 года.

Прочие затраты включены в стоимость строительно-монтажных работ

Показатели стоимости приведены с учетом индексов для перехода к нормам и ценам, введенным с ОI.OI.9Iг.

В7ЕА С О С Т А В П Р О Е К Т Н О Й Д О К У М Е Н Т А Ц И И

Альбом I	АС.I	Архитектурно-строительные решения (8 баллов)
Альбом 2	АС.2	Архитектурно-строительные решения (7 баллов)
Альбом 3	ТХ	Технологическое оборудование
	ОВ	Отопление и вентиляция
	ВК	Водопровод и канализация
	ЭО	Электроосвещение
	ЭМ	Силовое электрооборудование
	АВ	Автоматизация сантехустройств
	СС	Связь и сигнализация
Альбом 4	СО	Спецификации оборудования
Альбом 5	ВМ	Ведомости потребности в материалах
Альбом 6	СМ	Сметы

Объем проектных материалов, приведенных к формату А4, - II22 форматки

В7ВА АВТОР ПРОЕКТА СибЗНИИЭП, 630078, Новосибирск, 78, Пермитина, 24

В7НА УТВЕРЖДЕНИЕ Утвержден приказом Госстроя Тувинской АССР
от I3.07.89г., № I2

В7КА ПОСТАВЩИК СибЗНИИЭП, 630078, Новосибирск, 78, Пермитина, 24

Инв. №

Катал.л. № 064240