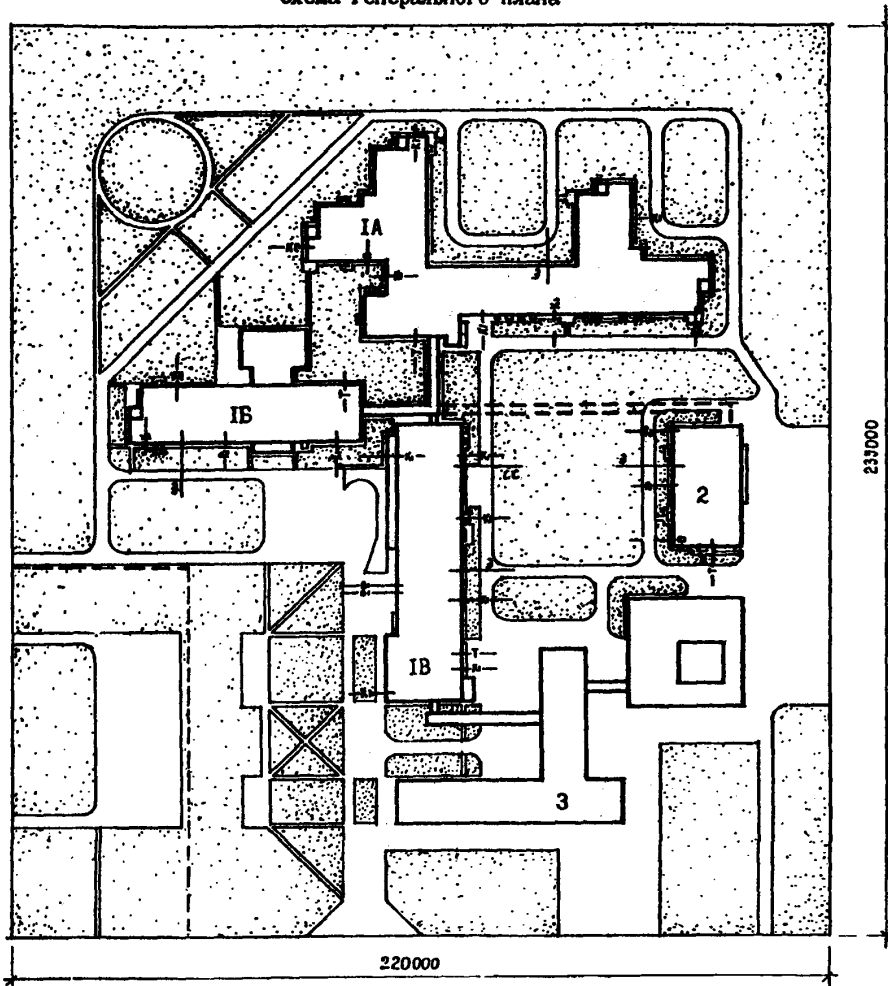


СК-2	СТРОИТЕЛЬНЫЙ КАТАЛОГ Часть 2 ТИПОВЫЕ ПРОЕКТЫ ПРЕДПРИЯТИЯ, ЗДАНИЯ И СООРУЖЕНИЯ	252-01-158с90
АПП ЦИТП	ПСИХИАТРИЧЕСКИЙ СТАЦИОНАР НА 240 КОЕК (В КОНСТРУКЦИЯХ 1.020, I-2С)	
ДЕКАБРЬ 1991	ТИПОВЫЕ МАТЕРИАЛЫ ДЛЯ ПРОЕКТИРОВАНИЯ	На 24 страницах Страница 1

Схема генерального плана



ЭКСПЛИКАЦИЯ ЗДАНИЙ И СООРУЖЕНИЙ

Но- мер	Наименование	Обозначение тип. проекта	Но- мер	Наименование	Обозначение тип. проекта
I	Психиатрический стационар на 240 коек 1А. Блок общепсихиатрических отделений на 180 коек 1В. Блок отделения неврозов на 60 коек	252-01-158с	2 3	1В. Лечебно-диагностический блок Пищеблок Психоневрологический диспансер на 150 пос/см с дневным стационаром на 150 мест и лечебно-трудовыми мастерскими	252-01-158с90 ТП 252-3-30 С

ПСИХИАТРИЧЕСКИЙ СТАЦИОНАР НА 240 КОЕК
(В КОНСТРУКТИВНЫХ 1.020.1-2С)

ТИПОВЫЕ МАТЕРИАЛЫ
ДЛЯ ПРОЕКТИРОВАНИЯ
252-01-158с90

Страница 2

ТЕХНИЧЕСКАЯ ХАРАКТЕРИСТИКА

Корпус психиатрического стационара на 240 коек состоит из психиатрического стационара и пищеблока. Психиатрический стационар включает в себя блок общепсихиатрических отделений на 180 коек блок отделений неврозов на 60 коек и лечебно-диагностический блок. Стационар соединяется с пищеблоком подземной галереей.

Корпус психиатрического стационара на 240 коек предназначен для объединения с действующим проектом психоневрологического диспансера на 150 посещений в смену с лечебно-производственными мастерскими и дневным стационаром на 150 мест с целью создания единого комплекса для обслуживания взрослого населения территории с численностью около 300 тыс. жителей.

Блоки корпуса психиатрического стационара для обеспечения технологических связей объединены отопляемыми галереями. Это дает возможность многовариантности решения генерального плана

ПОКАЗАТЕЛИ ГЕНПЛАНА

Площадь участка - 5,17 га

Плотность застройки - 20%

РАСЧЕТНАЯ ТЕМПЕРАТУРА НАРУЖНОГО ВОЗДУХА -20°C

КЛИМАТИЧЕСКИЕ РАЙОНЫ - IV

ИНЖЕНЕРНО-ГЕОЛОГИЧЕСКИЕ УСЛОВИЯ - обычные

СЕЙСМИЧНОСТЬ - 7, 8 БАЛЛОВ (ОСНОВНОЕ РЕШЕНИЕ - 8 БАЛЛОВ)

Но- мер	Наименование зданий и сооружений	Общая сметная стоимость (тыс. руб.)	Объем строи- тельный м3	Площадь застройки м2
	Корпус психиатрического стационара на 240 коек	6467,73	103635,67*	6144,65*
	в том числе:			
IA	Блок общепсихиатричес- ких отделений на 180 коек	2437,65	46504,60	2631,90
IB	Блок отделений неврозов на 60 коек	1002,29	21163,40	1392,85
IV	Лечебно-диагностический блок	2306,98	29583,90	1471,80
2	Пищеблок	419,47	6383,77	648,10

* Показатели объема и площади застройки приведены без учета переходных галерей.

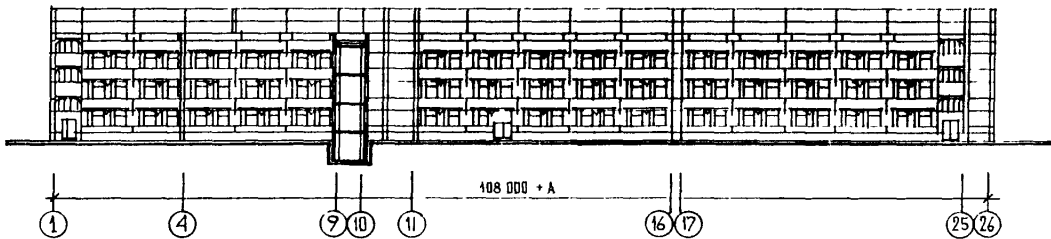
ПСИХИАТРИЧЕСКИЙ СТАЦИОНАР НА 240 КОЕК
(В КОНСТРУКЦИЯХ 1.020.1-2С)

ТИПОВЫЕ МАТЕРИАЛЫ
ДЛЯ ПРОЕКТИРОВАНИЯ
252-01-158с90

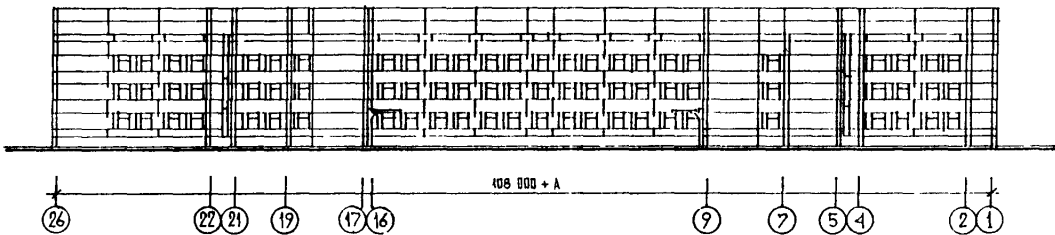
Страница 3

БЛОК ОБЩЕПСИХИАТРИЧЕСКИХ ОТДЕЛЕНИЙ НА 180 КОЕК

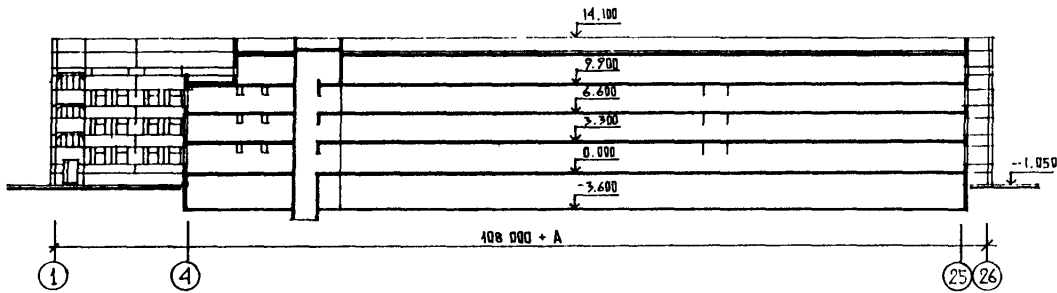
ФАСАД 1-26



ФАСАД 26-I



РАЗРЕЗ I-I



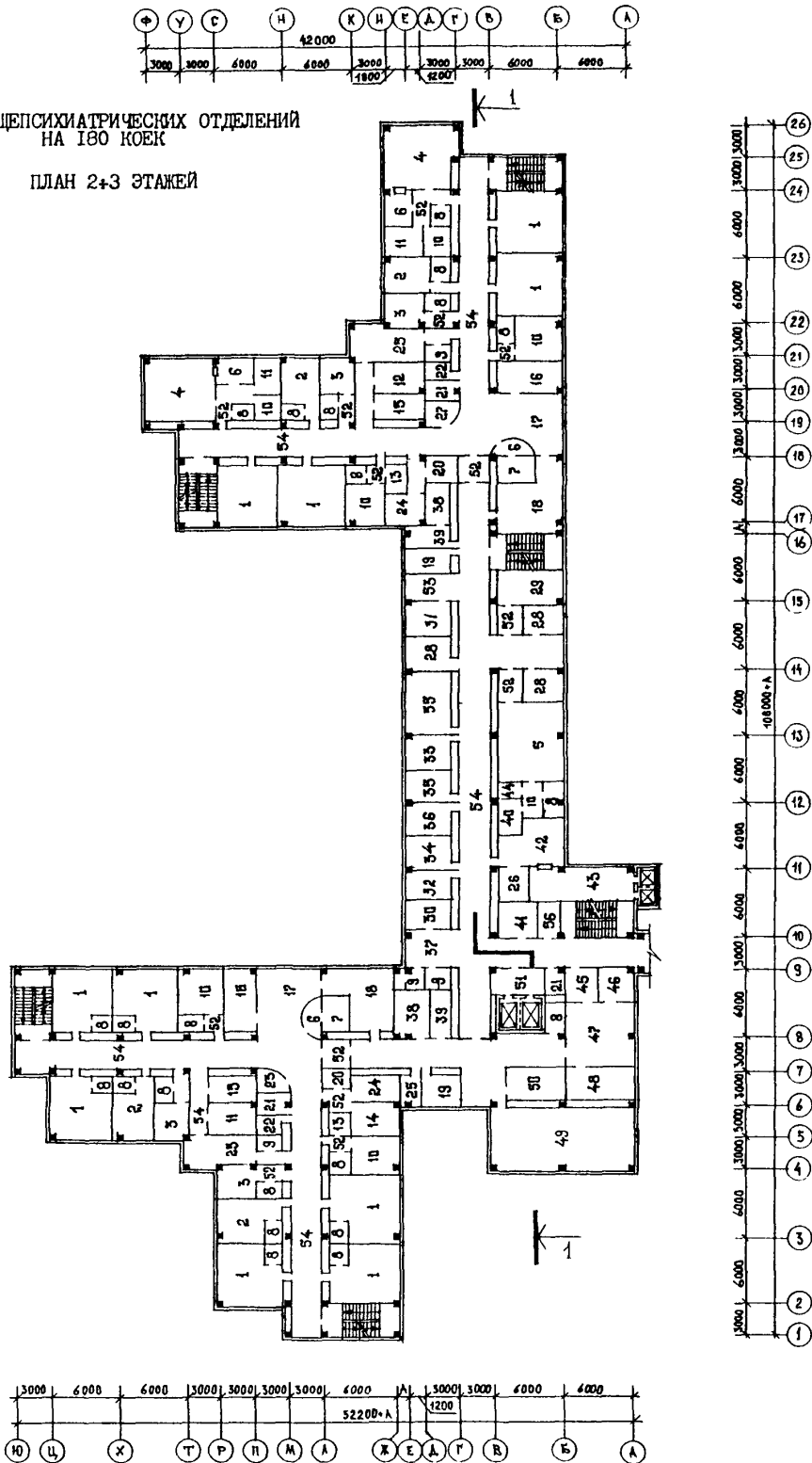
ПСИХИАТРИЧЕСКИЙ СТАЦИОНАР НА 240 КОЕК
(В КОНСТРУКЦИЯХ I.020. I-2С)

ТИПОВЫЕ МАТЕРИАЛЫ
ДЛЯ ПРОЕКТИРОВАНИЯ
252-01-158с90

Страница 6

БЛОК ОБЩЕПСИХИАТРИЧЕСКИХ ОТДЕЛЕНИЙ
НА 180 КОЕК

ПЛАН 2+3 ЭТАЖЕЙ



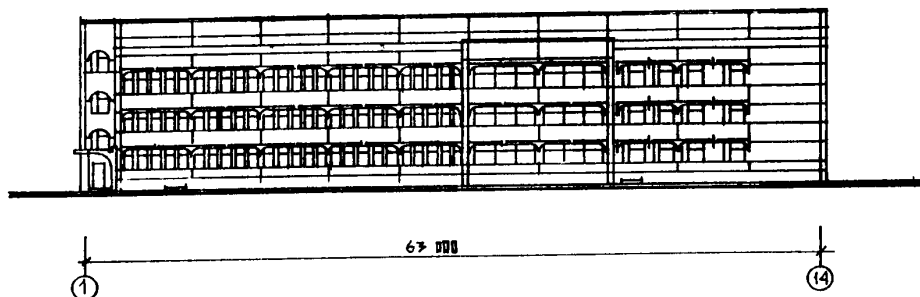
ПСИХИАТРИЧЕСКИЙ СТАЦИОНАР НА 240 КОЕК
(В КОНСТРУКЦИЯХ 1.020.1-2С)

ТИПОВЫЕ МАТЕРИАЛЫ
ДЛЯ ПРОЕКТИРОВАНИЯ
252-01-158с90

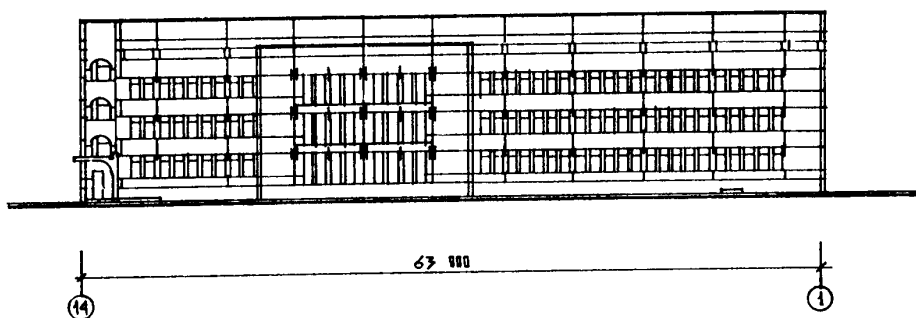
Страница 8

БЛОК ОТДЕЛЕНИЯ НЕВРОЗОВ НА 60 КОЕК

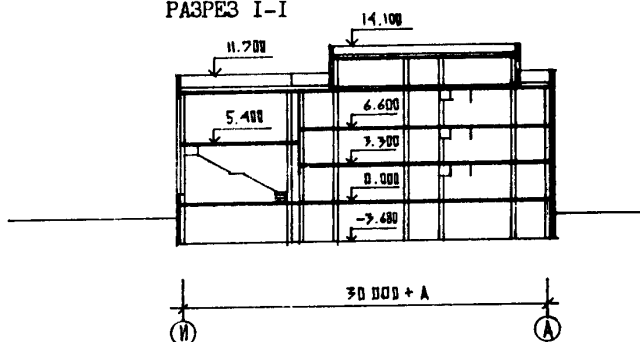
ФАСАД - I-I4



ФАСАД - 14-I



РАЗРЕЗ I-I



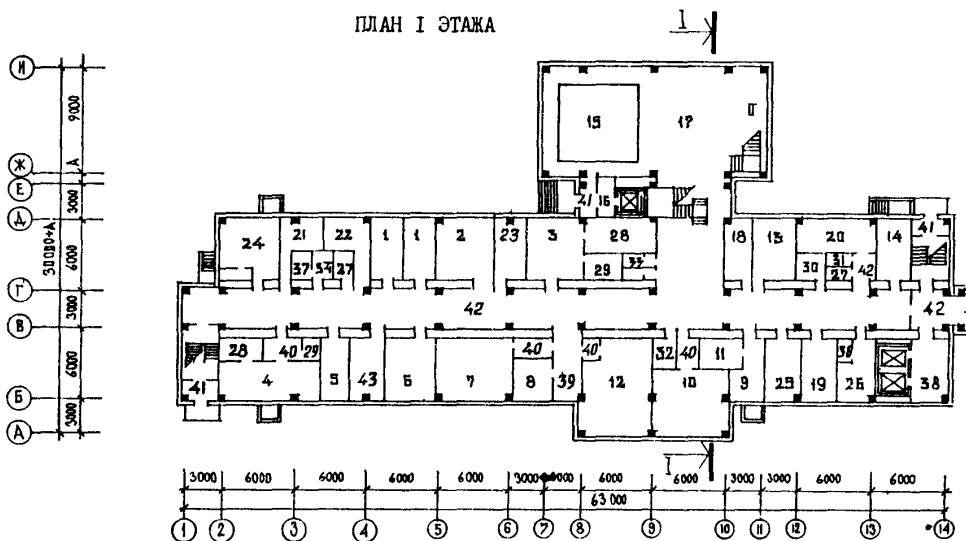
ПСИХИАТРИЧЕСКИЙ СТАЦИОНАР НА 240 КОЕК
(В КОНСТРУКЦИЯХ 1.020.1-2С)

ТИПОВЫЕ МАТЕРИАЛЫ
ДЛЯ ПРОЕКТИРОВАНИЯ
252-01-158с90

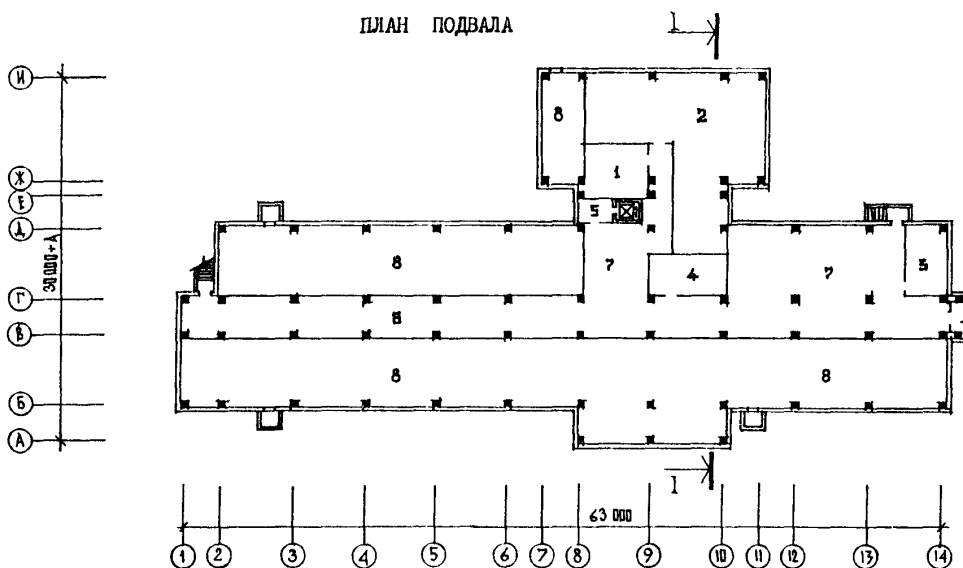
Страница 9

БЛОК ОТДЕЛЕНИЯ НЕВРОЗОВ НА 60 КОЕК

ПЛАН I ЭТАЖА



ПЛАН ПОДВАЛА



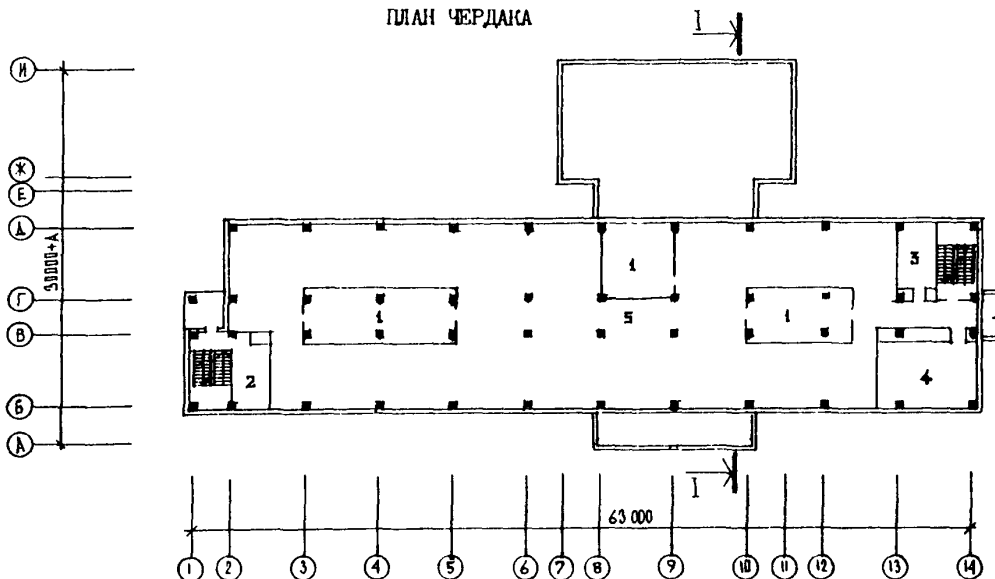
ПСИХИАТРИЧЕСКИЙ СТАЦИОНАР НА 240 КОЕК
(В КОНСТРУКЦИЯХ 1.020.1-2С)

ТИПОВЫЕ МАТЕРИАЛЫ
ДЛЯ ПРОЕКТИРОВАНИЯ
252-01-158с90

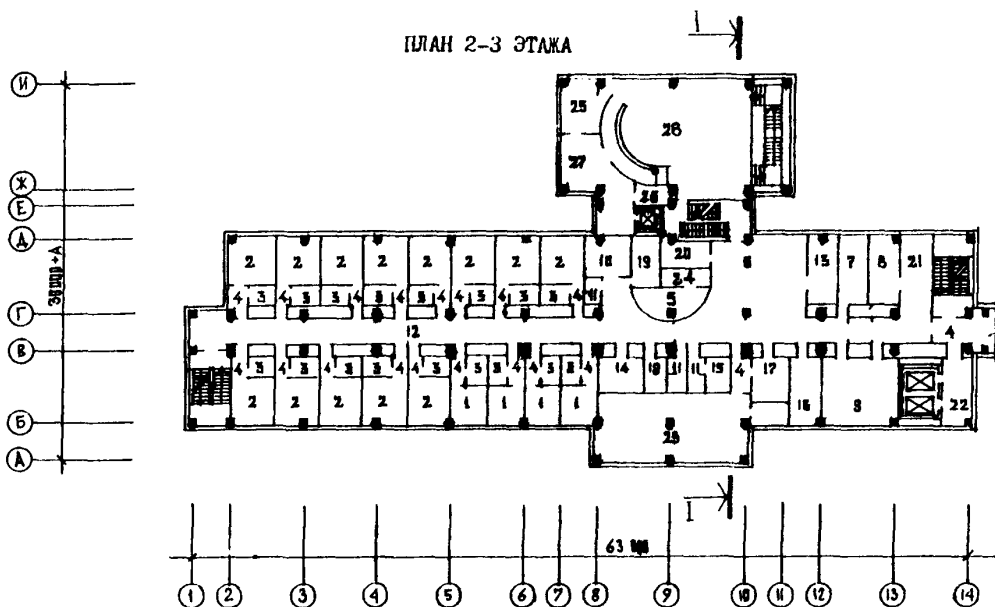
Страница 10

БЛОК ОТДЕЛЕНИЯ НЕВРОЗОВ НА 60 КОЕК

ПЛАН ЧЕРДАКА



ПЛАН 2-3 ЭТАЖА



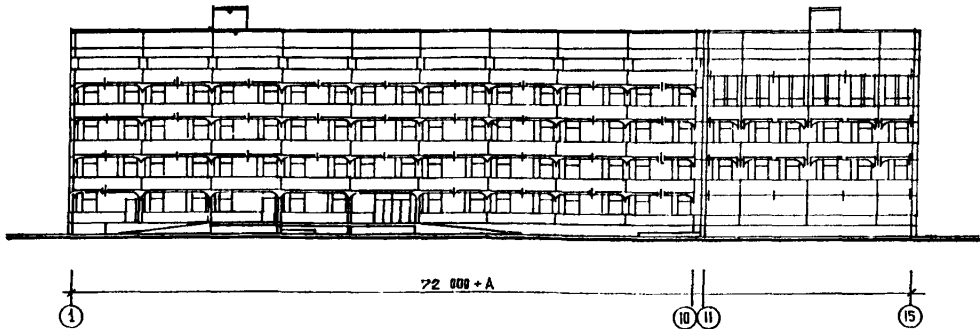
ПСИХИАТРИЧЕСКИЙ СТАЦИОНАР НА 240 КОЕК
(В КОНСТРУКЦИЯХ 1.020.1-2С)

ТИПОВЫЕ МАТЕРИАЛЫ
ДЛЯ ПРОЕКТИРОВАНИЯ
252-01-158с90

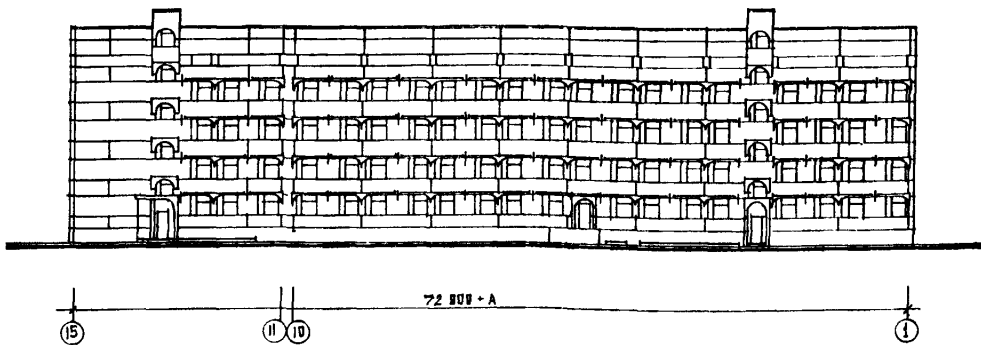
Страница 11

ЛЕЧЕБНО-ДИАГНОСТИЧЕСКИЙ БЛОК

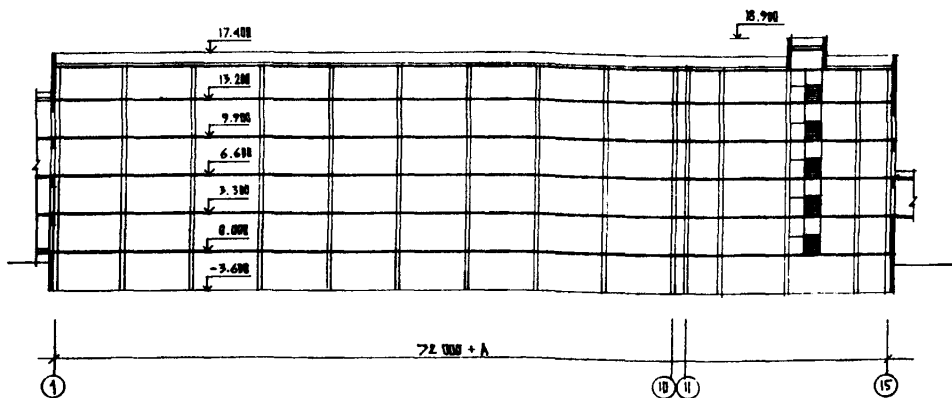
ФАСАД I-15



ФАСАД 15-I



РАЗРЕЗ I-I



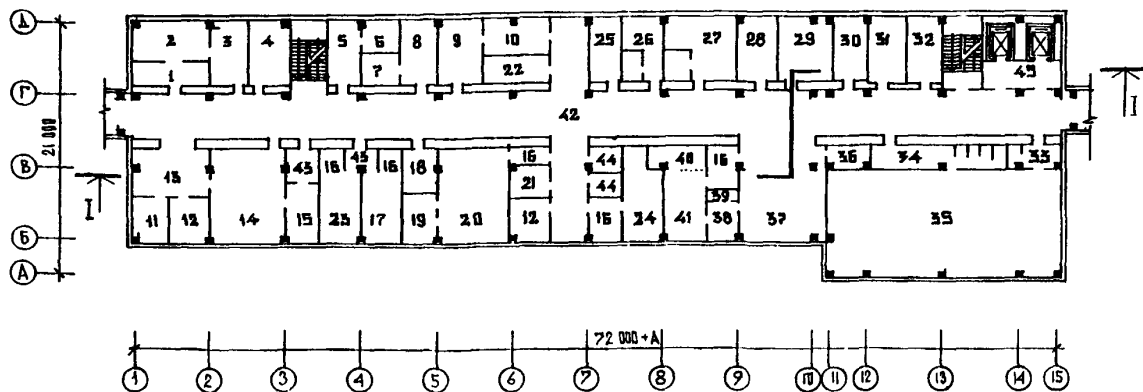
ПСИХИАТРИЧЕСКИЙ СТАЦИОНАР НА 240 КОЕК
(В КОНСТРУКЦИЯХ 1.020.1-2С)

ТИПОВЫЕ МАТЕРИАЛЫ
ДЛЯ ПРОЕКТИРОВАНИЯ

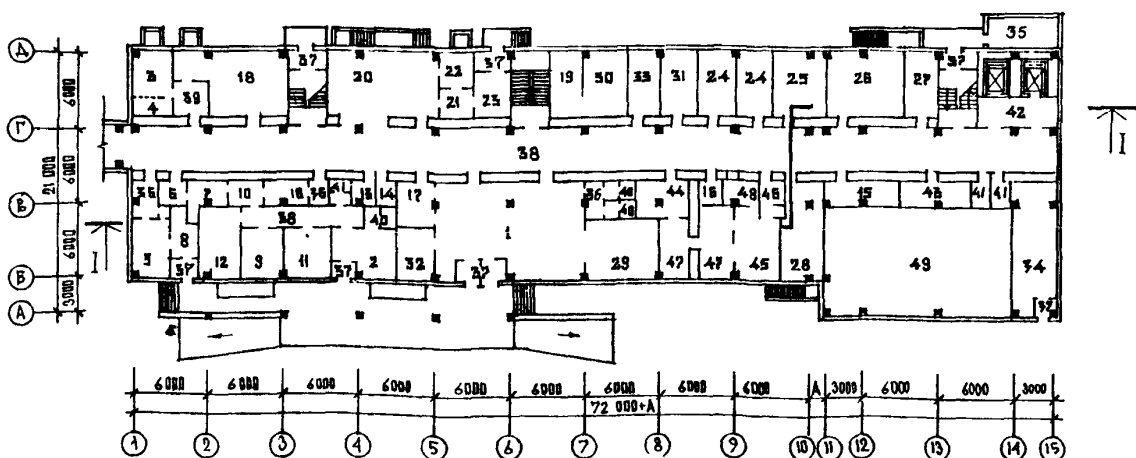
252-01-158с90

Страница 12

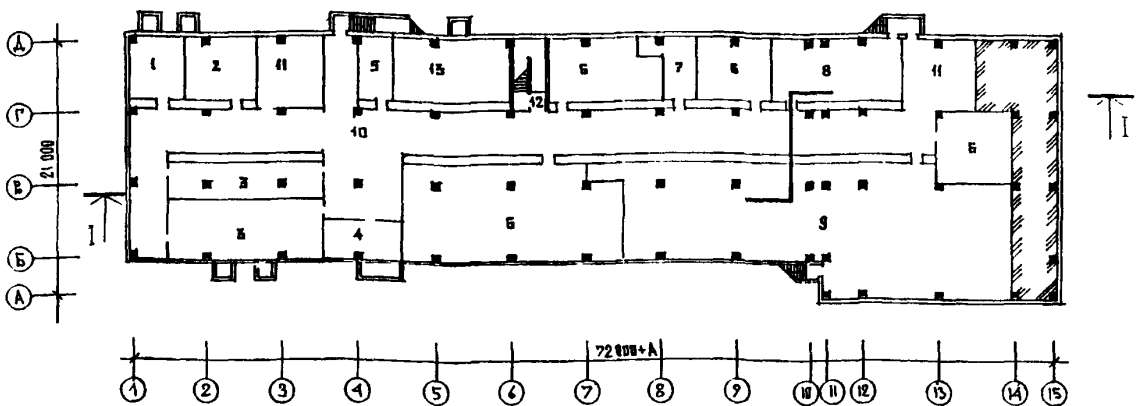
ЛЕЧЕБНО-ДИАГНОСТИЧЕСКИЙ БЛОК ПЛАН 2 ЭТАЖА



ПЛАН I ЭТАЖА



ПЛАН ПОДВАЛА

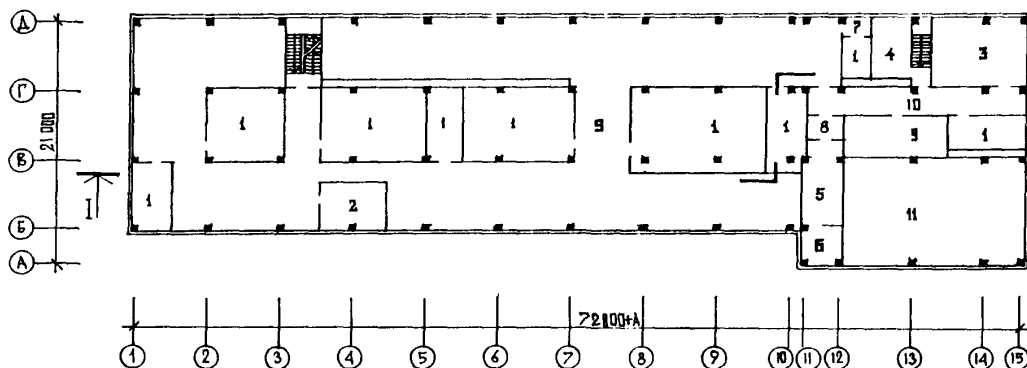


ПСИХИАТРИЧЕСКИЙ СТАЦИОНАР НА 240 КОЕК
(В КОНСТРУКЦИЯХ I.020.1-2С)

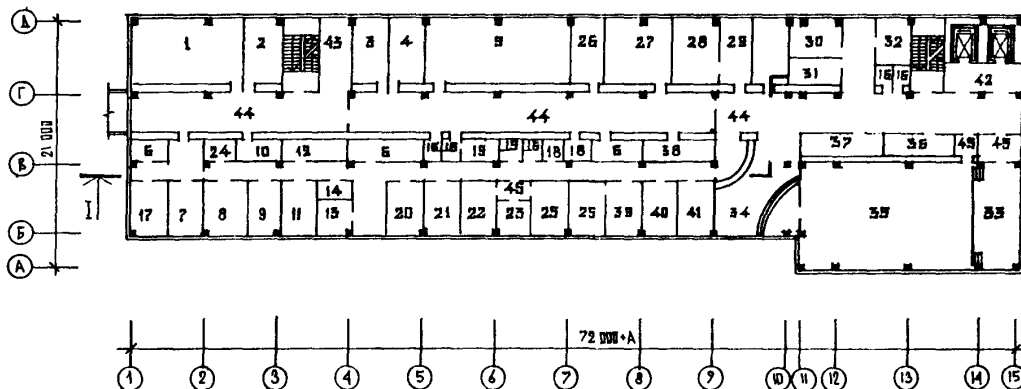
ТИПОВЫЕ МАТЕРИАЛЫ
ДЛЯ ПРОЕКТИРОВАНИЯ
252-01-158с90

Страница 13

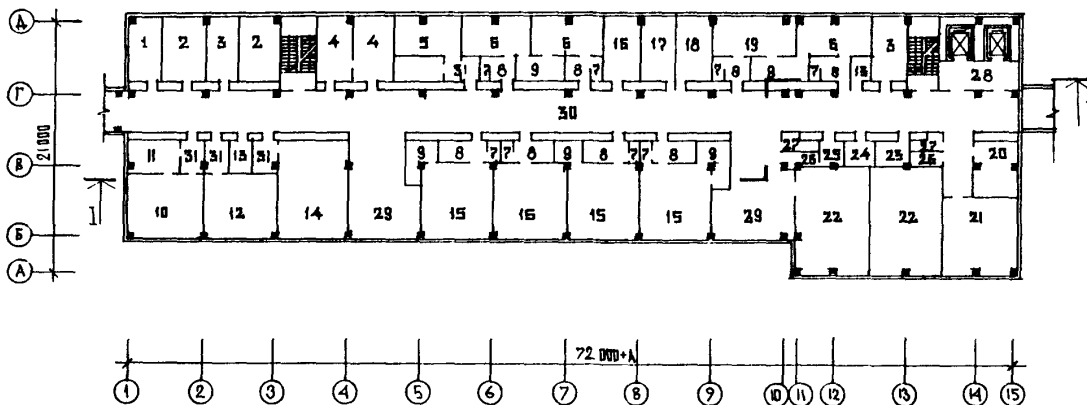
ЛЕЧЕБНО-ДИАГНОСТИЧЕСКИЙ БЛОК. ПЛАН ЧЕРДАКА



ПЛАН 4 ЭТАЖА



ПЛАН 3 ЭТАЖА



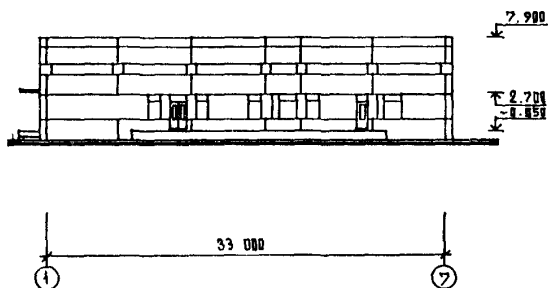
ПСИХИАТРИЧЕСКИЙ СТАЦИОНАР НА 240 КОЕК
(В КОНСТРУКЦИЯХ 1.020.1-2С)

ТИПОВЫЕ МАТЕРИАЛЫ
ДЛЯ ПРОЕКТИРОВАНИЯ
252-01-158с90

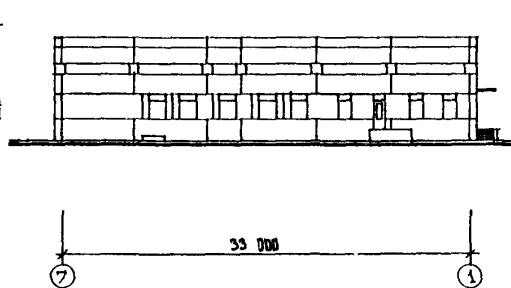
Страница 14

ПИЩЕБЛОК

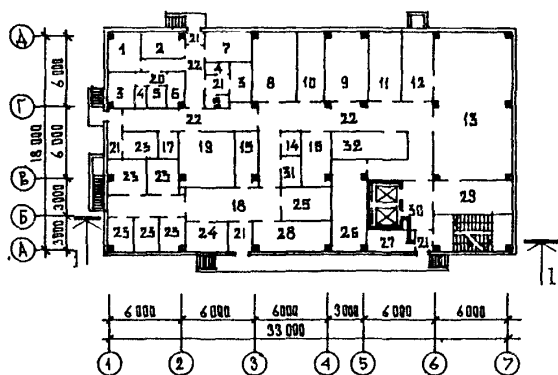
ФАСАД 1-7



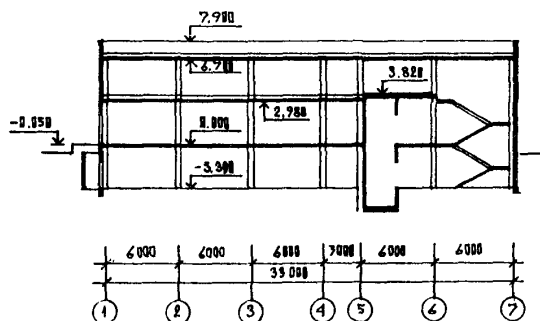
ФАСАД 7-1



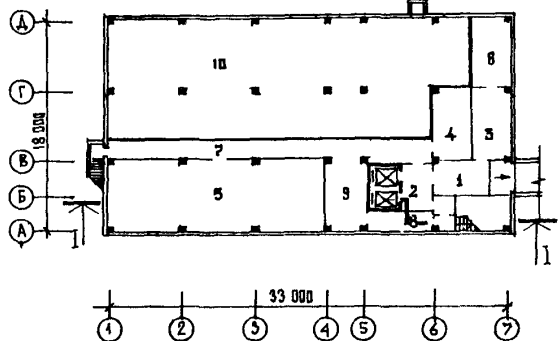
ПЛАН 1 ЭТАЖА



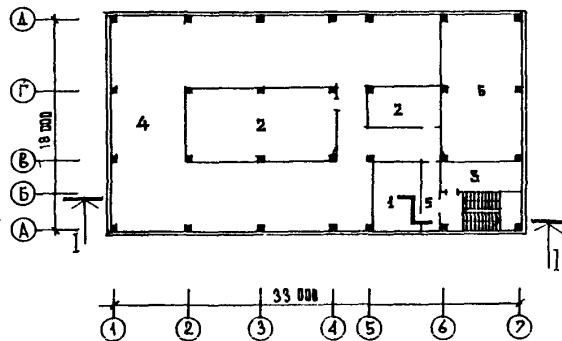
РАЗРЕЗ 1-1



ПЛАН ПОДВАЛА



ПЛАН ЧЕРДАКА



ПСИХИАТРИЧЕСКИЙ СТАЦИОНАР НА 240 КОЕК
(В КОНСТРУКЦИЯХ 1.020.1-2С)

ТИПОВЫЕ МАТЕРИАЛЫ
ДЛЯ ПРОЕКТИРОВАНИЯ
252-01-158с90

Страница 15

ЭКСПЛИКАЦИЯ ПОМЕЩЕНИЙ

Но- мер	Наименование	Площадь м2	Но- мер	Наименование	Площадь м2
БЛОК ОБЩЕПСИХИАТРИЧЕСКИХ ОТДЕЛЕНИЙ					
ПЛАН ПОДВАЛА					
1	Операционно-перевязочная	20,20	6	Пост дежурной медсестры	24,00
2	Предоперационно-стерилизационная	10,20	7	Помещение хранения медикаментов	6,40
3	Помещение для баллонов с кислородом	3,40	8	Уборная для больных	60,84
4	Помещение для укрываемых больных	304,70	9	Уборная для персонала	13,24
5	Предтамбур	20,40	10	Умывальная	71,89
6	Тамбур	7,20	11	Ванная с душем	33,00
7	Фильтровентиляционная камера	52,60	12	Ванная с душем и подъемником	12,60
8	Электрощитовая	9,50	13	Комната личной гигиены больных	10,10
9	Дизельная электростанция	52,80	14	Комната бытового самообслуживания	13,64
10	Помещение хранения продуктов	3,50	15	Клизенная	16,80
11	Буфетная с подогревом пищи	15,30	16	Курительная	36,48
12	Подсобное помещение	5,10	17	Помещение дневного пребывания больных	57,80
13	Помещение для баков питьевой и технической воды и вытяж. венткамеры	37,00	18	Комната для встреч больных с посетителями	67,13
14	Санкомната	12,60	19	Комната встреч посетителей с лечащим врачом	20,70
15	Канализационная насосная	6,10	20	Кладовая чистого белья	8,35
16	Уборная для больных	14,80	21	Кладовая грязного белья	13,12
17	Уборная для персонала	6,30	22	Кладовая хранения анализов	7,60
18	Помещение для медицинского и обслуживающего персонала	11,00	23	Кладовая списанного инвентаря	6,00
19	Тамбур-шлюз	13,25	24	Кладовая кратковременного хранения мягкого инвентаря	17,53
20	Холл	60,64	25	Помещение хранения предметов уборки и дезсредств	55,74
21	Помещение временного хранения трупов	11,31	26	Помещение хранения продуктов больных	8,84
22	Холодильная установка	7,36	27	Помещение хранения каталок	6,00
23	Прием и сортировка вещей	10,20	28	Процедурная	22,74
24	Помещение с камином для сжигания волос	8,70	29	Процедурная для введения нейролептиков	18,34
25	Грязное отделение	17,16	30	Парикмахерская для больных	9,89
26	Шлюз с душем	5,40	31	Кабинет врача	12,00
27	Разгрузочное отделение	28,30	32	Кабинет заведующего отделением	14,80
28	Выдача вещей	15,75	33	Комната старшей медсестры	12,68
29	Комната персонала	15,12	34	Комната сестры-хозяйки	12,68
30	Кладовая дезсредств	6,00	35	Комната среднего медперсонала	12,68
31	Коридор	259,41	36	Комната младшего медперсонала	12,68
32	Венткамера	176,38	37	Холл для ожидания посетителей	17,76
33	Индивидуальный тепловой пункт	14,64	38	Сушка верхней одежды и обуви б-х	23,04
34	Помещение канализационной задвижки	5,30	39	Гардероб верхней одежды больных	17,02
35	Техническое подполье	1113,94	40	Помещение сбора грязного белья	4,89
ПЛАН I ЭТАЖА					
1	Палата на 4 койки	317,16	41	Гардероб персонала	10,37
2	Палата на 2 койки	69,20	42	Столовая	23,72
3	Палата на 1 койку	40,80	43	Буфетная с экспедицией	32,00
4	Палата интенсивного наблюдения на 4 койки	62,70	44	Душевая	2,00
5	Палата инсулинотерапии на 6 коек	42,00	45	Кладовая готовой продукции	10,44
			46	Кладовая инвентаря, склад сырья	10,44
			47	Помещение трудотерапии на 10 мест	30,09
			48	Комната трудинструктора	18,00

ПСИХИАТРИЧЕСКИЙ СТАЦИОНАР НА 240 КОЕК
(В КОНСТРУКЦИЯХ 1.020.1-2С)

ТИПОВЫЕ МАТЕРИАЛЫ
ДЛЯ ПРОЕКТИРОВАНИЯ
252-01-158с90

Страница 16

ЭКСПЛИКАЦИЯ ПОМЕЩЕНИЙ

Но- мер	Наименование	Площадь м ²	Но- мер	Наименование	Площадь м ²
49	Неотопливаемая веранда	76,44	33	Комната старшей медсестры	12,68
50	Кладовая теплых вещей	14,24	34	Комната сестры-хозяйки	12,68
51	Тамбур	22,40	35	Комната среднего медперсо- нала	12,68
52	Шлюз	80,70	36	Комната младшего медперсо- нала	12,68
53	Щитовое помещение	10,00	37	Холл для ожидания посетите- лей	17,76
54	Коридор	437,02	38	Сушка верхней одежды и обуви больных	23,04
55	Помещение для занятий с пер- соналом и студентами	25,37	39	Гардероб верхней одежды больных	17,02
56	Комната личной гигиены пер- сонала	4,33	40	Помещение сбора грязного белья	4,89
57	Лифтовый холл		41	Гардероб персонала	10,37
ПЛАН 2 "3" ЭТАЖИ					
I	Палата на 4 койки	317,16	42	Столовая	23,72
2	Палата на 2 койки	69,20	43	Буфетная	32,00
3	Палата на 1 койку	40,80	44	Душевая	2,00
4	Палата интенсивного наблюде- ния на 4 койки	62,70	45	Кладовая готовой продукции	10,44
5	Палата инсулинотерапии на 6 коек	42,00	46	Кладовая инвентаря, склад сырья	10,44
6	Пост дежурной медсестры	24,00	47	Помещение трудотерапии на 10 мест	30,09
7	Помещение хранения медикамен- тов	6,40	48	Комната трудинструктора	18,00
8	Уборная для больных	60,84	49	Неотопливаемая веранда	76,44
9	Уборная для персонала	13,24	50	Кладовая теплых вещей	14,24
10	Умывальная	71,89	51	Лифтовый холл	12,48
11	Ванная с душем	33,00	52	Шлюз	80,70
12	Ванная с душем и подъемником	12,60	53	Ожидальная	11,52
13	Комната личной гигиены больных	10,10	54	Коридор	502,92
14	Комната бытового самообслу- живания	13,64	55	Помещение для занятий с пер- соналом и студентами	25,37
15	Клизменная	16,80	56	Комната личной гигиены персо- нала	4,33
16	Курительная	36,48	ЧЕРДАК		
17	Помещение дневного пребывания больных	57,80	1	Венткамера	
18	Комната для встреч больных с посетителями	67,13	2	Помещение противопожарной задвижки	
19	Комната встреч посетителей с лечащим врачом	20,70	3	Машинное помещение лифтов	
20	Кладовая чистого белья	8,35	4	Помещение для хранения и ре- монта электрооборудования	
21	Кладовая грязного белья	13,12	БЛОК ОТДЕЛЕНИЯ НЕВРОЗОВ НА 60 КОЕК		
22	Кладовая хранения анализов	7,60	ПЛАН ПОДВАЛА		
23	Кладовая спящего инвентаря	6,00			
24	Кладовая кратковременного хра- нения мягкого инвентаря	17,53	1	Машинное помещение лифтов	22,10
25	Помещение хранения предметов уборки и дезсредств	55,74	2	Венткамера	160,40
26	Помещение хранения продуктов больных	8,84	3	Индивидуальный тепловой пункт	19,20
27	Помещение хранения каталок	6,00	4	Помещение для глушителей	26,00
28	Процедурная	22,74	5	Шлюз	7,30
29	Процедурная для введения нейролептиков	18,34	6	Коридор	104,50
30	Парикмахерская для больных	9,89	7	Подвал	241,40
31	Кабинет врача	12,00	8	Техподполье	672,20
32	Кабинет заведующего отделением	14,80	ПЛАН I ЭТАЖА		
			1	Процедурная	30,79
			2	Помещение культиерапии	26,40

ПСИХИАТРИЧЕСКИЙ СТАЦИОНАР НА 240 КОЕК
(В КОНСТРУКЦИЯХ 1.020.1-2С)

ТИПОВЫЕ МАТЕРИАЛЫ
ДЛЯ ПРОЕКТИРОВАНИЯ
252-01-158с90

Страница 17

ЭКСПЛИКАЦИЯ ПОМЕЩЕНИЙ

Но- мер	Наименование	Площадь м2	Но- мер	Наименование	Площадь м2
3	Помещение трудотерапии	26,24	4	Шлюз	53,02
4	Зал ЛФК	27,74	5	Пост медицинской сестры	10,26
5	Каб. массажиста	12,93	6	Помещение дневного пребывания	55,61
6	Кабинет рефлексотерапии	24,10	7	Кабинет врача	14,49
7	Гипнотарий	32,3	8	Комната встреч врача с посетителями	13,68
8	Кабинет индивидуальной психотерапии	11,28	9	Комната для встреч больных с посетителями	36,50
9	Кабинет для проведения электрофореза	14,78	10	Клизменная	10,26
10	Кабинет лечения электросном	35,96	11	Уборная	110,00
11	Подсобная комната	8,00	12	Коридор	141,81
12	Кабинет групповой психотерапии	44,27	13	Курительная	13,10
13	Кабинет врача-консультанта	17,84	14	Ванная с душем	12,21
14	Парикмахерская для больных	15,42	15	Комната личной гигиены женщин	5,70
15	Зимний сад	81,85	16	Комната бытового самообслуживания	14,00
16	Загрузочная	8,55	17	Гардероб и сушка верхней одежды	17,90
17	Гостиная	90,10	18	Помещение временного хранения грязного белья	5,82
18	Кабинет заведующего	14,13	19	Хранение предметов уборки и дезинфекции	5,04
19	Комната старшей медсестры	15,48	20	Комната для хранения продуктов	7,56
20	Комната сестры-хозяйки	16,74	21	Ожидальная	29,76
21	Комната среднего персонала	8,39	22	Лифтовый холл	15,60
22	Комната младшего персонала	9,37	23	Веранда с кладовой теплых вещей	71,76
23	Комната трудинструктора	14,00	24	Кладовая лекарственных средств	6,94
24	Помещение для занятий с персоналом	27,49		ПЛАН НА ОТМ.5,40 В ОСЯХ 7+11; Д:И	
25	Комната занятости	14,30	25	Моечная кухонной посуды	3,60
26	Гардероб персонала для рабочей и домашней одежды	17,07	26	Буфетная	27,20
27	Кладовая временного хранения списанного инвентаря	3,75	27	Моечная	15,10
28	Кладовая инвентаря и сырья	17,42	28	Столовая с раздаточной на 60 человек	110,50
29	Кладовая готовой продукции	6,67		ПЛАН ЧЕРДАКА	
30	Кладовая хранения мягкого инвентаря	6,20	1	Венткамера	107,84
31	Кладовая чистого белья	2,52	2	Помещение п/пожарной задвижки	13,8
32	Помещение хранения предметов уборки	5,20	3	Помещение для хранения и ремонта электрооборудования	19,8
33	Уборная	4,79	4	Машинное помещение лифта	49,20
34	Уборная для персонала	4,00	5	Чердак	564,32
35	Умывальная	4,05		ЛЕЧЕБНО-ДИАГНОСТИЧЕСКИЙ БЛОК	
36	Душевая кабина	1,90		ПЛАН ПОДВАЛА	
37	Комната личной гигиены женщин	3,90	1	Кладовая инвентаря	25,20
38	Лифтовый холл	15,80	2	Кладовая санитарно-гигиенической одежды	44,00
39	Ожидальная	14,68	3	Гардероб персонала	101,30
40	Шлюз	14,63	4	Комната персонала	21,10
41	Тамбур	9,53	5	Компрессорная	14,60
42	Коридор	249,42	6	Венткамера	252,41
43	Щитовое помещение	14,32	7	Помещение для глушителей	17,70
	ПЛАН 2 "З" ЭТАЖЕЙ В ОСЯХ 1+14; А-Д				
1	Палата на 1 койку	34,4			
2	Палата на 2 койки	183,6			
3	Санитарный блок с душем и уборной	52,92			

ПСИХИАТРИЧЕСКИЙ КОРПУС НА 240 КОЕК
(В КОНСТРУКЦИЯХ I.020.1-2С)

ТИПОВЫЕ МАТЕРИАЛЫ
ДЛЯ ПРОЕКТИРОВАНИЯ
252-01-158с90

Страница 18

ЭКСПЛИКАЦИЯ ПОМЕЩЕНИЙ

Но- мер	Наименование	Площадь м2	Но- мер	Наименование	Площадь м2
8	ЦТП	53,50	38	Коридор	294,60
9	Насосная	325,10	39	Ожидальная	8,00
10	Коридор	288,90	40	Уборная	11,60
11	Подвал	54,00	41	Уборная для персонала	8,40
12	Тамбур-шлюз	1,80	42	Лифтовый холл	15,30
13	Техподполье	48,80	43	Помещение сбора и сортировки белья	11,90
ПЛАН I ЭТАЖА			44	Помещение приема и упаковки	12,10
1	Центральный вестибюль	92,00	45	Автоклавная-стерилизационная	33,70
2	Вестибюль-ожидальная	31,30	46	Санпропускник персонала	3,40
3	Комната медсестры и выписки	12,16	47	Помещение разборки, мытья и сушки шприцев	12,20
4	Кабина для переодевания	4,50	48	Помещение хранения стерильных материалов	3,4
5	Бокс на 1 койку	15,82	49	Второй свет	-
6	Одевальная	6,00	ПЛАН 2 ЭТАЖА		
7	Ванная с душем	9,80	I	Предоперационная	13,20
8	Санузел с ванной	8,35	2	Операционная	19,70
9	Смотровая с гинекологическим креслом	13,30	3	Послеоперационная	16,78
10	Раздевальная	6,00	4	Кабинет стоматолога	17,05
11	Кабинет дежурного врача	13,70	5	Кабинет отоларинголога	15,46
12	Перевязочная-процедурная	18,82	6	Звукоизолированная кабина	7,28
13	Помещение для хранения чистого белья	5,20	7	Темная кабина	7,28
14	Помещение для сортировки и временного хранения грязного белья	4,40	8	Кабина офтальмолога	16,78
15	Помещение хранения предметов уборки и дезсредств	15,80	9	Процедурная гинеколога	19,96
16	Кладовая упаковки материалов и тары	7,10	10	Кабинет гинеколога	17,28
17	Помещение для приема передач со справочной	12,40	11	Комната отдыха	12,0
18	Пом. хранения вещей больных	48,14	12	Кабинет врача	22,10
19	Мастерская для починки белья	14,14	13	Ожидальная-подготовительная	25,83
20	Буфет для персонала	48,60	14	Процедурная гипербарической оксигенации	48,97
21	Моечная столовой посуды	9,24	15	Комната технического обслуживания	16,50
22	Подсобное помещение	13,02	16	Помещение для раздевания больного	38,01
23	Тарная	7,20	17	Кабинет ультразвуковой диагностики	19,20
24	Кабинет инженерно-технического персонала	33,10	18	Фотолаборатория	9,62
25	Выпрямительная	22,50	19	Комната управления	10,44
26	Автозал, кроссовая	32,10	20	Процедурная	48,44
27	Комната обслуживающ. персонала	15,90	21	Комната временного хранения рентгенопленки	8,70
28	Мастерская по ремонту хозяйственного инвентаря и оборудования	25,70	22	Помещение для проявления фотопленок	10,80
29	Гардероб уличной одежды	30,80	23	Кабинет ультразвуковой диагностики	39,00
30	Центральная бельевая	28,70	24	Душевой зал с кафедрой	24,28
31	Комната сестры-хозяйки	11,60	25	Кабинет кислородной терапии	12,50
32	Пожарный пост с диспетчерской	12,50	26	Комната для приема кислородных коктейлей, мытье стаканов	17,70
33	Щитовое помещение	16,70	27	Кабинет реоэнцефалографии	29,10
34	Хлораторная	39,00	28	Кабинет новых методик	16,59
35	Помещение для хранения 10 баллонов	12,80	29	Кабинет электрокардиографии	21,81
36	Шлюз	18,16	30	Кабинет врача, расшифровка записей	13,50
37	Тамбур	26,68			

ПСИХИАТРИЧЕСКИЙ КОРИДУС НА 240 КОЕК
(В КОНСТРУКЦИЯХ 1.020.1-2С)

ТИПОВЫЕ МАТЕРИАЛЫ
ДЛЯ ПРОЕКТИРОВАНИЯ

252-01-158с90

Страница 19

ЭКСПЛИКАЦИЯ ПОМЕЩЕНИЙ

Но- мер	Наименование	Площадь м2	Но- мер	Наименование	Площадь м2
31	Кабинет консультанта	17,30	26	Уборная для больных	6,24
32	Кабинет терапевта и невропатолога	14,00	27	Уборная для персонала	7,00
33	Комната персонала с душевой кабиной	9,20	28	Лифтовый холл	15,30
34	Раздевальная с душем при бассейне	22,60	29	Холл	112,70
35	Помещение лечебно-плавательного бассейна	164,70	30	Коридор	252,01
36	Помещение для хранения переносной аппаратуры	7,10	31	Шлюз	18,98
37	Место для отдыха	63,00	ПЛАН 4 ЭТАЖА		
38	Комната персонала	7,60	1	Библиотека медицинской литературы	48,20
39	Душевая	2,10	2	Комната психологической и психоэмоциональной разгрузки	17,00
40	Комната для ванны подводного душ-массажа	10,08	3	Комната для звукозаписи	15,40
41	Ванный зал	20,00	4	Комната для воспроизведения записи	14,80
42	Коридор	162,05	5	Медицинский архив	62,50
43	Шлюз	14,18	6	Кладовая	28,60
44	Уборная	12,10	7	Помещение приема и сортировки проб	10,75
45	Лифтовый холл	15,3	8	Препараторская	16,70
46	Коридор-ожидальная	177,5	9	Лаборатория	11,80
ПЛАН 3 ЭТАЖА			10	Помещение хранения аппаратуры	7,40
1	Кабинет врача	14,66	11	Мочечная	11,20
2	Кабинет механотерапии на 3 места	38,34	12	Помещение хранения предметов уборки и дезсредств	13,20
3	Комната персонала	30,56	13	Дистилляционная комната	6,16
4	Кабинет иглорефлексотерапии	33,30	14	Материальная	5,60
5	Кабинет наркогипноза с собственными помещениями	27,03	15	Душевая	6,00
6	Зал ЛФК для занятий на тренажерах	58,64	16	Уборная	15,50
7	Душевая кабина	8,10	17	Кабинет врача	12,60
8	Раздевальная	25,04	18	Комната личной гигиены	3,68
9	Кладовая инвентаря	33,14	19	Комната личной гигиены персонала	10,00
10	Комната лечения электросном	35,34	20	Лаборантская и окраска проб	14,60
11	Аппаратная	10,66	21	Лаборантская	10,00
12	Кабинет гипнотерапии	35,34	22	Лаборантская для биохимического исследования крови	12,30
13	Кладовая чистого белья	10,28	23	Помещение для пламенного фотометра	7,80
14	Кабинет для индивидуальной и групповой психотерапии	49,39	24	Центрифужная	7,20
15	Зал ЛФК для групповых занятий	151,0	25	Помещение для фотометрии	27,80
16	Кабинет зав.отделением	16,20	26	Кабинет главной медсестры	14,05
17	Кабинет врача ЛФК	16,20	27	Аудитория для занятий	29,68
18	Кабинет инструктора-методиста ЛФК	16,20	28	Кабинет главного врача	19,18
19	Зал ЛФК	19,80	29	Приемная	14,94
20	Кабинет баромассажа	14,70	30	Бухгалтерия, канцелярия	13,40
21	Кабинет лечебного массажа	39,00	31	Касса	8,40
22	Комната отдыха больных	108,50	32	Комната общественных организаций	9,30
23	Комната личной гигиены персонала	6,30	33	Сцена	27,90
24	Кладовая грязного белья	6,30	34	Фойе	63,32
25	Помещение для хранения предметов уборки	5,20	35	Конференц-зал на 169 мест	142,29
			36	Радиопузел	10,17
			37	Кладовая инвентаря	13,20

ПСИХИАТРИЧЕСКИЙ КОРПУС НА 240 КОЕК
(В КОНСТРУКЦИЯХ 1.020.1-2С)

ТИПОВЫЕ МАТЕРИАЛЫ
ДЛЯ ПРОЕКТИРОВАНИЯ
252-01-158с90

Страница 20

ЭКСПЛИКАЦИЯ ПОМЕЩЕНИЙ

Но- мер	Наименование	Площадь м ²	Но- мер	Наименование	Площадь м ²
38	Помещение хранения предметов уборки и дезсредств	11,0	4	Душевая	3,40
39	Цитологическая	13,90	5	Уборная	3,30
40	Серологическая лаборатория	14,00	6	Комната личной гигиены	5,51
41	Комната персонала	13,80	7	Комната заведующего производством	10,40
42	Лифтовый холл	15,30	8	Цех заготовки овощей	19,80
43	Холл	15,86	9	Цех заготовки мяса и птицы с местом	20,40
44	Коридор	369,43	10	Цех заготовки рыбы	13,50
45	Шлюз	17,48	11	Холодная заготовочная	15,60
ПЛАН ЧЕРДАКА					
1	Венткамера		12	Моечная кухонной посуды	16,20
2	Помещение хранения и ремонта светильников	19,11	13	Варочный цех	78,59
3	Машинное помещение лифтов	48,00	14	Кладовая белья	3,96
4	Помещение для противопожарной задвижки	18,02	15	Кладовая сухих продуктов	9,20
5	Кинопроеекционная	24,00	16	Кладовая суточного запаса	10,12
6	Перемоточная	11,22	17	Кладовая предметов уборки	3,00
7	Тамбур-шлюз	3,36	18	Загрузочная	20,40
8	Шлюз	5,40	19	Помещение холодильной установки	18,40
9	Техническое помещение	720,05	20	Шлюз	2,10
10	Коридор	40,26	21	Тамбур	15,05
11	Конференц-зал на 240 мест (второй свет)	-	22	Коридор	92,34
ПИЩЕБЛОК					
ПЛАН ПОДВАЛА					
1	Экспедиция	17,40	23	Охлаждаемые камеры	63,87
2	Лифтовый холл	11,40	24	Помещение кладовщика	14,26
3	Помещение хранения и мытья тележек	21,80	25	Тарнал	8,64
4	Тепловой пункт	17,90	26	Цех мучных изделий	23,40
5	Венткамера	113,40	27	Кладовая хлеба	6,84
6	Помещение задвижки с электроприводом	24,60	28	Кладовая овощей	14,26
7	Коридор	40,50	29	Экспедиция	16,80
8	Тамбур	13,30	30	Лифтовый холл	11,40
9	Подвал	31,60	31	Кладовая инвентаря	4,84
10	Техническое подполье	294,00	32	Щитовое помещение	14,72
ПЛАН I ЭТАЖА					
1	Комната персонала	8,94	ПЛАН ЧЕРДАКА		
2	Комната медицинской сестры	8,52	1	Машинное отделение	36,65
3	Гардеробная	12,14	2	Венткамера	83,75
			3	Помещение противопожарных задвижек	12,10
			4	Чердак	
			5	Коридор	5,40
			6	Второй свет	-

ПСИХИАТРИЧЕСКИЙ СТАЦИОНАР НА 240 КОЕК (В КОНСТРУКЦИЯХ 1.020.1-2С)		ТИПОВЫЕ МАТЕРИАЛЫ ДЛЯ ПРОЕКТИРОВАНИЯ	Страница 21
Д2ВА	СТРОИТЕЛЬНЫЕ КОНСТРУКЦИИ И ИЗДЕЛИЯ	Н5УА	ОТДЕЛКА
	Фундаменты - сборные железобетонные по серии 1-020-1/83, вып.1-1 Типоразмеров - 5		НАРУЖНАЯ
	Колонны - сборные железобетонные по серии 1.020.1-2С, вып.2-3 Типоразмеров - 5		Панели наружных стен окрашиваются кремнийорганическими красителями
	Ригели - сборные железобетонные по серии 1.020.1-2С, вып.4-1 Типоразмеров - 3		ВНУТРЕННЯЯ
	Перекрытия (и покрытия) - сборные железобетонные панели по серии 1.041.1-2, вып.1,2,3,5,6 Типоразмеров - 5	СЗГА	ИНЖЕНЕРНОЕ ОБОРУДОВАНИЕ
	Стены - сборные легкобетонные панели по серии 1.030.1-1 вып.1-1 Типоразмеров - 19		Водопровод - объединенный: хозяйственно-питьевой и противопожарный от городской сети. Напор на вводе Н=25м
	Перегородки - сборные гипсобетонные и гипсоцементнобетонные панели по серии 1.231.9-7, вып.2, ч.1 и 2 Типоразмеров - 23		Канализация - хозяйственно-бытовая во внутриплощадочную сеть
	Кровля - плоская рулонная 4-х слойная на дегтевой мастике с внутренним водостоком. Утеплитель - ячеистый бетон = 400 кг/м ³		Водосток - внутренний во внутреннюю сеть
	Лестницы - сборные железобетонные по серии 1.050.1-2, вып.1 Типоразмеров - 4		Отопление - центральное, водяное от городских сетей. Параметры теплоносителя Т=150 + 70°С
	Ограждения - металлические по серии 1.050.1-2, вып.2		Вентиляция - приточно-вытяжная с механическим побуждением
	Полы - линолеум, керамическая плитка, бетонные, мозаичные по серии 2.244-1, вып.4 и 2		Горячее водоснабжение - от городских сетей
	Окна - ГОСТ 11214-86 Типоразмеров - 6		Электроснабжение - от городских сетей напряжением 380/220 В
	Двери - ГОСТ 6629-74* 24698-81 Типоразмеров - 11		Связь и сигнализация - радиофикация, телефонизация, электрочасофикация
	Наибольшая масса монтажного элемента (фундамент) - 6,83 т	С2ЕД	ОСНАЩЕНИЕ ЗДАНИЯ
			Лифты - пассажирский, грузоподъемностью 500 кг, грузовой, грузоподъемностью 500 кг
Ж30В	НОРМАТИВНОЕ ЗНАЧЕНИЕ ВЕТРОВОГО ДАВЛЕНИЯ - $\frac{45 \text{ кгс/м}^2}{0,44 \text{ кПа}}$	Ж3НВ	НОРМАТИВНОЕ ЗНАЧЕНИЕ ВЕСА СНЕГОВОГО ПОКРОВА - $\frac{70 \text{ кгс/м}^2}{0,70 \text{ кПа}}$
Р2С0	СТЕПЕНЬ ОГНЕСТОЙКОСТИ - вторая	Г2ЕЕ	ИНЖЕНЕРНО-ГЕОЛОГИЧЕСКИЕ УСЛОВИЯ - - обычные
Н1ВД	РАСЧЕТНАЯ ТЕМПЕРАТУРА НАРУЖНОГО ВОЗДУХА - минус 5°, 15° (основное решение), 25°С	С2М0	СЕЙСМИЧНОСТЬ - 7,8 (основное решение) баллов
Г2Д Д	КЛИМАТИЧЕСКИЙ РАЙОН СССР - IV		

ПСИХИАТРИЧЕСКИЙ СТАЦИОНАР НА 240 КОЕК (В КОНСТРУКЦИЯХ 1.020 I-2С)				ТИПОВЫЕ МАТЕРИАЛЫ ДЛЯ ПРОЕКТИРОВАНИЯ		Страница 22		
Наименование		Ед. изм.	Блок общепсихиатрических отделений на 180 коек	Блок невротиков на 60 коек	Лечебно-диагностический блок	Пищеблок		
			Всего	Удельн. показ.	Всего	Удельн. показ.	Всего	Удельн. показ.
V11A	СТОИМОСТЬ							
V11B	Общая сметная стоимость	тыс. руб.	2437,65	-	1002,29	-	2386,98	-
	в том числе:							
V11L	Строительно-монтажных работ	"	1982,94	-	812,33	-	1329,93	-
V11O	Оборудование и мебели	"	449,79	-	179,56	-	1050,59	-
	Прочие затраты	"	4,92	-	10,40	-	6,46	-
	Стоимость строительно-монтажных работ на 1 м2 общей площади	руб.		165,78		149,62	156,77	194,18
V11S	То же, на 1м2 полезной площади	"	-	216,29	-	194,85	-	204,37
V11R	То же, на 1м3 строительного объема	"	-	42,64	-	38,38	-	44,95
V11V	Общая стоимость на расчетный показатель	тыс. руб.	-	13542,5	-	16704,83	-	9945,75
Наименование			Ед. изм.	Всего		Удельный показатель		
V11A	СТОИМОСТЬ				6467,73		-	
V11B	Общая сметная стоимость	тыс. руб.						
	в том числе:							
V11L	Строительно-монтажных работ	"		4764,67		-		
V11O	Оборудование и мебели	"		1740,18		-		
	Прочие затраты	"		21,78		-		
	Стоимость строительно-монтажных работ на 1 м2 общей площади	руб.		-		163,61		
V11S	То же, на 1 м2 полезной площади	"		-		230,15		
V11R	То же, на 1м3 строительного объема	"		-		43,88		
V11V	Стоимость общая на расчетный показатель	"		-		26948,88		
V11A	ТРУДОЕМКОСТЬ							
	Построечные трудовые затраты	чел. час		493328				
	То же, на 1 м2 общей площади	"				16,9		
	То же, на 1 м2 полезной площади	"				23,8		
V11R	То же, на 1 м3 строительного объема	"				4,54		
V11V	То же, на расчетный показатель	"				2055,5		
V11A	РАСХОДЫ							
	Расход строительных материалов							
	Цемент, приведенный к марке 400	т		7370				
	То же, на 1 м2 общей площади	"				0,253		
	То же, на 1 м2 полезной площади	"				0,356		
	То же, на 1 м3 строительного объема	"				0,0678		
	Сталь	"		1072				
	Сталь, приведенная к классам А-I и С38/23	"		1531,43				
	в том числе:							
	Сталь, приведенная к классам А-I и С38/23 на 1м2 общей площади	"				0,052		

ПСИХИАТРИЧЕСКИЙ СТАЦИОНАР НА 240 КОЕК
(В КОНСТРУКЦИЯХ I.020. I-2С)

ТИПОВЫЕ МАТЕРИАЛЫ
ДЛЯ ПРОЕКТИРОВАНИЯ
252-01-158с.90

Страница 23

Наименование		Ед. изм.	Всего	Удельный показатель
То же, на 1 м ² полезной площади		т		0,074
Лесоматериалы, приведенные к круглому лесу		м ³		0,07
V4KA	ЭКСПЛУАТАЦИОННЫЕ ПОКАЗАТЕЛИ			
V4KH	Расход воды	$\frac{\text{м}^3}{\text{сут.}}$	144,29	-
	холодной	$\frac{\text{м}^3}{\text{час}}$	21,634	-
	горячей	"	10,17	-
V4KI	Канализационные стоки	$\frac{\text{м}^3}{\text{сут.}}$	141,79	-
V4KN	Тепла	$\frac{\text{ккал/ч}}{\text{кВт}}$	3960745/5594,437	-
	в том числе:			
	на отопление	"	1531720/1776,8	-
	на вентиляцию и кондиционирование	"	1818825/2109,837	-
	на горячее водоснабжение	"	610200/707,8	-
	Тепла на отопление 1м ² общей площади		-	52,6/0,061
V4KK	Потребная электрическая мощность	кВт	702,5	-
ТЕХНИЧЕСКИЕ ХАРАКТЕРИСТИКИ				
G3NB	Объем строительный	м ³	108576,07	-
	Объем строительный на 1 м ² общей площади	"	-	3,73
	То же, на 1 м ² полезной площади	"	-	5,24
	То же, на 1м ² нормируемой площади (K ₂)	"	-	9,93
G3OC	Площадь застройки	м ²	6894,65	-
G3OB	Общая	"	29121,10	-
	Полезная	"	20702,41	-
G3OO	Нормируемая	"	10935,43	-
	То же, на 1м ² общей площади	"	-	0,37
	То же, на 1м ² полезной площади (K ₁)	"	-	0,53
	То же, на расчетный показатель (240 коек)	коек	-	45,56

ПСИХИАТРИЧЕСКИЙ СТАЦИОНАР НА 240 КОЕК
(В КОНСТРУКЦИИ 1.020.1-2С)

ТИПОВЫЕ МАТЕРИАЛЫ
ДЛЯ ПРОЕКТИРОВАНИЯ
252-01-158с.90

Страница 24

ДОПОЛНИТЕЛЬНЫЕ ДАННЫЕ

Расчетный показатель - I койка

Количество расчетных единиц - 240

Сметная документация составлена в нормах и ценах, введенных с 1.01.1984г.

СОСТАВ ПРОЕКТНОЙ ДОКУМЕНТАЦИИ

В7ЕА	Альбом 1	- Общая пояснительная записка
	Альбом 2	- Основные чертежи
		АС - архитектурно-строительные чертежи
		ОВ - отопление и вентиляция
		ВК - внутренний водопровод и канализация
		ЭС - электроснабжение
		ЛГ - лечебные газы
		ТХ - технологические решения
		КХ - кинотехнология
	Альбом 3	- Спецификация технологического оборудования
	Альбом 4 Книга 1	- Сметная документация
	Альбом 4 Книга 2	- Сметная документация
	Альбом 5 Книга 1	- Инженерно-технические мероприятия защитного сооружения (общая пояснительная записка, чертежи)
	Альбом 5 Книга 2	- Инженерно-технические мероприятия защитного сооружения. Расчеты (секретно)

Объем проектных материалов, приведенных к формату А4,1570 форматок

В7ВА АВТОР ПРОЕКТА

Киевский филиал Гипронииздрава
252023, Киев-23, ул. Мечникова, 3

В7НА УТВЕРЖДЕНИЕ

Утвержден Минздравом СССР 17.12.90г. приказ № 489
Введен в действие Киевским филиалом Гипронииздрав
приказ № 102 от 18.12.90г.

В7КА ПОСТАВЩИК

Киевский филиал Гипронииздрава
252023, Киев-23, ул. Мечникова, 3