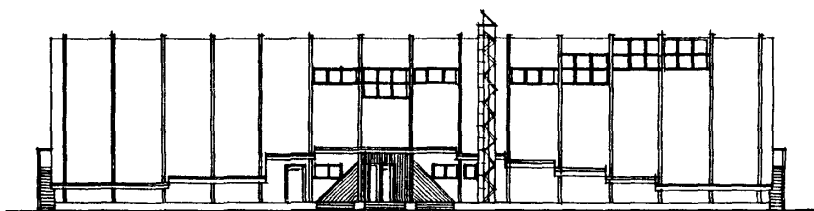
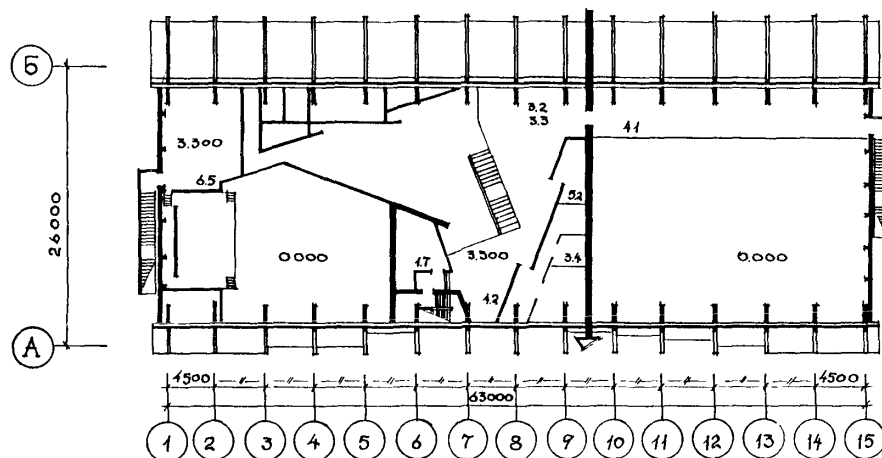
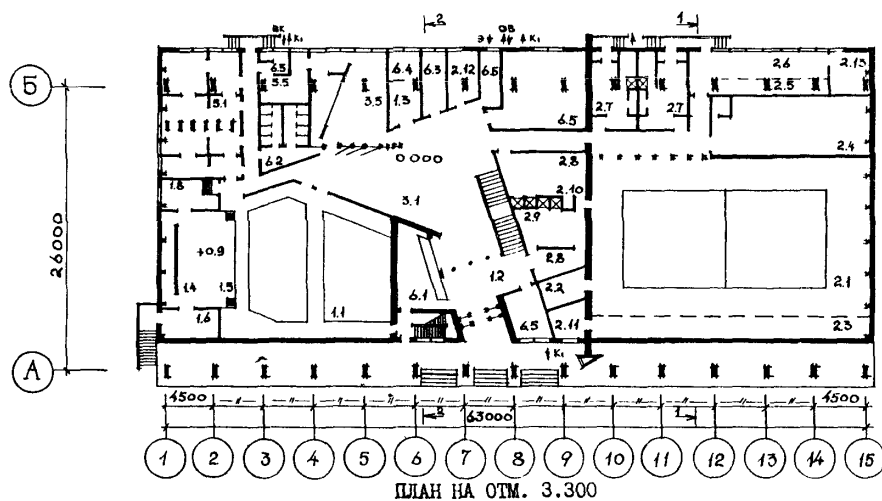


СК-2	<b>СТРОИТЕЛЬНЫЙ КАТАЛОГ</b> <b>Часть 2</b> <b>ТИПОВЫЕ ПРОЕКТЫ ПРЕДПРИЯТИЯ, ЗДАНИЙ И СООРУЖЕНИЯ</b>	26I-16-11.91
АПП ЦИТП	КУЛЬТУРНО-СПОРТИВНЫЙ ЦЕНТР В ДЕРЕВОНЖЕБНЫХ КОНСТРУКЦИЯХ НА 500 ПОСЕТИТЕЛЕЙ	
НОЯБРЬ 1991	ТИПОВОЙ ПРОЕКТ	На 5-и страницах Страница 1

ФАСАД 1-15



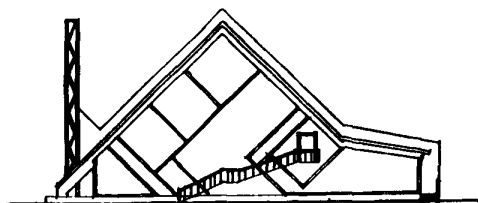
ПЛАН НА ОТМ. 0.000



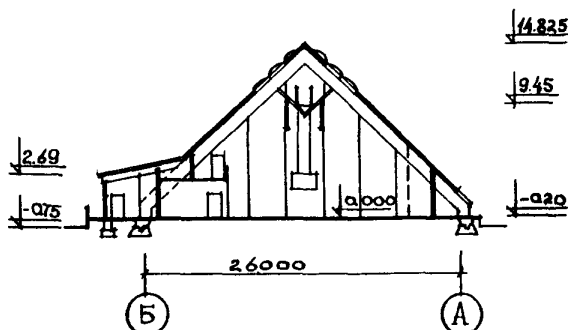
КУЛЬТУРНО-СПОРТИВНЫЙ ЦЕНТР В ДЕРЕВОКЛЕЕННЫХ  
КОНСТРУКЦИЯХ НА 500 ПОСЕТИТЕЛЕЙТИПОВОЙ ПРОЕКТ  
261-16-11.91

Страница 2

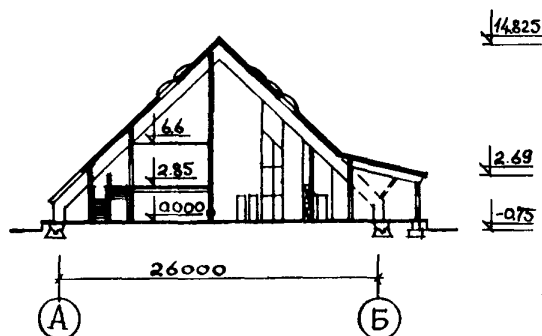
ФАСАД А-Б



РАЗРЕЗ I-I



РАЗРЕЗ 2-2



ЭКСПЛИКАЦИЯ ПОМЕЩЕНИЙ

Но- мер	Наименование	Площадь м2	Но- мер	Наименование	Площадь м2
1. ЗРЕЛИЩНАЯ ЧАСТЬ			3. КЛУБНАЯ ЧАСТЬ		
1.1	Зрительный зал	189	3.1	Зона отдыха и развлечений	30,0
1.2	Фойе-вестибюль на 500 чел.	209	3.2	Гостинные	20,0
1.3	Кладовая для мебели при фойе	9,3	3.3	Игровая	38,0
1.4	Эстрада	44,0	3.4	Помещения индивидуального просмотра видеокассет	36,0
1.5	Авансцена	10,0	3.5	Видео-бар с подсобн. помещен.	62,8
1.6	Склад объемных декораций	14,0	4. ЛЕКЦИОННО-ИНФОРМАЦИОННАЯ ГРУППА		
1.7	Киноаппаратная	29,0	4.1	Помещение для игр на ПЭВМ	61,3
1.8	Костюмерная	14,0	4.2	Клубный читальный зал	41,0
2. ФИЗКУЛЬТУРНО-СПОРТИВНАЯ ЧАСТЬ			5. КРУЖКОВО-СТУДИЙНАЯ ГРУППА		
2.1	Зал для занятий групп здоровья и ОФП	355	5.1	Кружки универсального назначения	96,0
2.2	Инвентарная при зале	14,0	5.2	Методический кабинет	16,0
2.3	Помещение для индивидуальной силовой подготовки	49,0	6. СЛУЖЕБНО-БЫТОВЫЕ ПОМЕЩЕНИЯ		
2.4	Тир	84,0	6.1	Гардеробная при фойе-вестибюле	31,0
2.5	Лыжехранилище	11,0	6.2	Санитарные узлы	26,0
2.6	Вестибюль-грелка	39,0	6.3	Комната административного персонала	13,5
2.7	Помещения сауны	65,1	6.4	Хоз. кладовые	9,3
2.8	Раздевалки	78,4	6.5	Технические помещения	202,0
2.9	Душевые	6,0			
2.10	Санузлы	6,0			
2.11	Комнаты инструкторов	13,5			
2.12	Кабинет врача	9,3			
2.13	Кладовая спортивного и хозяйственного инвентаря	15,0			

КУЛЬТУРНО-СПОРТИВНЫЙ ЦЕНТР В ДЕРЕВОКЛЕЕННЫХ  
КОНСТРУКЦИЯХ НА 500 ПОСЕТИТЕЛЕЙТИПОВОЙ ПРОЕКТ  
261 - I6 - II.91

Страница 3

D2BA

## СТРОИТЕЛЬНЫЕ КОНСТРУКЦИИ И ИЗДЕЛИЯ

Фундаменты - монолитные; сборные, железобетонные; столбчатые - под опоры деревоклееных рам из фундаментных блоков по серии I.020-I/83 вып. I-I типоразмеров - I

- из сборных железобетонных плит по ГОСТ 13580-85 и блоков стен подвала по ГОСТ 13579-78 под кирпичные стены

- из блоков стен подвала по ГОСТ 13579-78 и перемычек по серии IO38-I-I. Выпуск I под наружные стены

- из фундаментных блоков серии I.020-I/83 выпуск I-I под кирпичный столб и пилястры

Каркас - 3-х шарнирные прямолинейные клеелесовые рамы симметричного очертания с откылками, раскрепленные металлическими крестовыми связями.

Каркас наружных стен - клеелесовые стойки, балки, обвязки. Все клеенные элементы индивидуально изготовления.

Стены наружные - панели вентилируемые на деревянном каркасе с утеплителем из полужестких минват плит марки Ш25 и обшивкой из асбестоцементных листов, типоразмеров - I7.

Перегородки - несущие, построечного изготовления, состоящие из деревянного каркаса с обшивкой из плит ДСП, типоразмеров - 2, индивидуальные деревянные витражи.

Покрытие - панели вентилируемые с деревянным каркасом, утеплителем из минераловатных плит марки Ш25 и подшивкой из асбестоцементных плит, типоразмеров - 8.

Кровля - из асбестоцементных листов высокого профиля по ГОСТ 24986-81.

Внутренняя лестница - сборная железобетонная по серии I.251.I-4.

Наружные лестницы - металлические индивидуального изготовления.

Полы - дощатые, линолеум, керамическая плитка.

Окна - деревянные по ГОСТ II2I4-86 типоразмеров - I

Двери - наружные деревянные по ГОСТ 24698-81. Типоразмеров - I.

Индивидуальные, типоразмеров - I.

Наибольшая масса монтажного элемента (фундаментные блоки) - 2,5 т.

H5UA

## ОТДЕЛКА

## НАРУЖНАЯ

Заводская отделка панелей наружных стен - цветной асбестоцемент, окраска деревянных поверхностей ПФ - II5 по ГОСТ 6465-76X, лак ПФ - I70.

## ВНУТРЕННЯЯ

Заводская отделка стеновых панелей и панелей покрытия - окраска ПФ - II5 по ГОСТ 6465-76X, лак ИЦ-222.

O3GA

## ИНЖЕНЕРНОЕ ОБОРУДОВАНИЕ

Водопровод - хозяйственно-питьевой от городских сетей. Напор на вводе H = 25 м, при пожаре H = 22 м.

Канализация - хозяйственно-бытовая в наружную сеть.

Отопление - центральное, водяное, параметры теплоносителей

T = II5-70°C

T = 95-70°C.

Вентиляция - приточно-вытяжная с механическим побуждением и естественная.

Горячее водоснабжение - от городских сетей.

Электроснабжение - от городских сетей, напряжение 380/220 В.

Устройство связи - телефонизация, радиотелефонизация от городских сетей, пожарная сигнализация - от стационарной системы.

O3EB

## ОСНАЩЕНИЕ ЗДАНИЯ

Кинооборудование (для обычных кашетированных и широкоэкранных фильмов) с 2-мя кинопроекторами и горизонтальной ксеноновой лампой 2 кВт "Мир - I2" (35КСА-I2), комплексной "Звук М2-25".

J3OB

## НОРМАТИВНОЕ ЗНАЧЕНИЕ

ВЕТРОВОГО ДАВЛЕНИЯ - 45 кгс/м<sup>2</sup>  
0,45 кПа

J3NB

## НОРМАТИВНОЕ ЗНАЧЕНИЕ ВЕСА

СНЕГОВОГО ПОКРОВА - 100 кгс/м<sup>2</sup>  
I,00 кПа

R2CO

СТЕПЕНЬ ОГНЕСТОЙКОСТИ - пятая

N1BD

## РАСЧЕТНАЯ ТЕМПЕРАТУРА

НАРУЖНОГО ВОЗДУХА - -20°C,  
-30°C (основн.  
решение)  
-40°C

G2EE

## ИНЖЕНЕРНО-ГЕОЛОГИЧЕСКИЕ

УСЛОВИЯ - обычные

G2DD

## КЛИМАТИЧЕСКИЕ РАЙОНЫ И

ПОДРАЙОН СССР - II, III и IV

КУЛЬТУРНО-СПОРТИВНЫЙ ЦЕНТР В ДЕРЕВОКЛЕЕННЫХ КОНСТРУКЦИЯХ НА 500 ПОСЕТИТЕЛЕЙ					ТИПОВОЙ ПРОЕКТ 26I-16-II.9I		Страница 4	
Наименование		Всего	Удельн. показатель		Наименование		Всего	Удельн. показатель
V11A	СТОИМОСТЬ				V4KA	ЭКСПЛУАТАЦИОННЫЕ ПОКАЗАТЕЛИ		
V11B	Общая сметная стоимость тыс. руб.	481,24	-			Расход м3/сут	30,0	-
	в том числе:	725,62				воды холодной м3/ч	5,0	-
V11L	строительно-монтажных работ "	364,77	-			горячей л/с	1,8	-
		574,21			V4K1	Канализационные стоки м3/сут	54,4	-
V11O	оборудования и мебели "	116,47	-		V4KN	Тепла ккал/ч	702925	-
		151,41				Вт	817500	-
V11E	Стоимость строительно-монтажных работ на I м2 полезной площади руб.	-	0,18			в том числе: на отопление "	84265	-
V11R	То же, на I м3 строительного объема здания руб.	-	0,03			на вентиляцию "	98000	-
V11V	Стоимость общая на расчетный показатель	-	0,24			на горячее водоснабжение "	339210	-
V11A	ТРУДОЕМКОСТЬ						394500	-
V11E	Построечные трудовые затраты чел.ч.	40329	-			на горячее водоснабжение "	279450	-
V11B	То же, на I м2 полезной площади "	-	20,1				325000	-
V11R	То же, на I м3 строительного объема "	-	3,29		V4KK	Тепла на отопление I м2 полезной площади "	42,08	-
V11V	То же, на расчетный показатель "	-	20,1				48,94	-
V11K	РАСХОДЫ							
V1KB	Расход строительных материалов				G3NB	Объем строительный здания м3	12248	-
	Цемент т				V1NN	Объем строительный на I м2 полезной площади "	-	0,6
	Цемент приведенный к марке М400 т	61,76			V1NR	То же, на I м2 нормируемой площади (K2) "	-	7,1
	То же, на I м2 полезной площади т	-	0,03		V1NR	То же, на расчетный показатель "	-	0,6
	То же, на I м3 строительного объема здания т	-	5,0					
	Сталь					ПЛОЩАДЬ		
	Сталь приведенная к классам А-I и Ст.3 т	28,56	-		G3OC	застройки м2	1905	-
	в том числе:				G3OB	общая "	2229	-
	Сталь прокатная приведенная к Ст.3 т	21,21	-		V1OK	полезная "	2002,3	-
	Сталь приведенная к классам А-I и Ст.3 т	-	0,01			Полезная площадь на расчетный показатель "	-	1
	на I м2 полезной площади					Нормируемая площадь "	1724,5	-
	Бетон и железобетон м3	253,57	-		G3OQ	То же, на расчетный показатель "	-	0,86
	в том числе:					То же, на I м2 полезной площади (K1) "	-	0,86
	монолитный "	171,57	-					
	сборный тяжелый "	82,0	-					
	Бетон и железобетон на I м2 полезной площади "	-	0,12					
	Лесоматериалы							
	Лесоматериалы приведенные к круглому лесу "	789,0	-					
	Кирпич тус.шт.	101,1	-					

КУЛЬТУРНО-СПОРТИВНЫЙ ЦЕНТР В ДЕРЕВОКЛЕЕННЫХ  
КОНСТРУКЦИЯХ НА 500 ПОСЕТИТЕЛЕЙТИПОВОЙ ПРОЕКТ  
261-16-11.91

Страница 5

## ДОПОЛНИТЕЛЬНЫЕ ДАННЫЕ

1. Расчетный показатель - 1 м<sup>2</sup> полезной площади.
2. Сметная документация составлена в нормах и ценах 1984 г. (в числителе).  
С помощью переводного коэффициента в ценах 1991 г. (в знаменателе).
3. В проекте разработаны варианты отопления на расчетные температуры  
наружного воздуха -20°C, -40°C

## В7ЕА СОСТАВ ПРОЕКТНОЙ ДОКУМЕНТАЦИИ

Альбом I. Архитектурно-строительные  
чертежи

Альбом II. Отопление и вентиляция.  
Водоснабжение и канализация.  
Автоматизация сантехустройств

Альбом III. Электрооборудование.  
Связь и сигнализация.  
Пожарная сигнализация.

Альбом IV. Задание заводам-изготовителям

Альбом V. Часть I. Металлические и  
деревянные изделия  
Часть 2. Деревянные изделия

Альбом VI. Спецификация оборудования

Альбом VII. Ведомости потребности в  
материалах

Альбом VIII. Сметы в 2-х частях

Объем проектных материалов, приведенных к формату А4 - 1852 форматки.

В7ВА АВТОР ПРОЕКТА

ЦИИИЭП им. Б.С.Мезенцева. 117331, Москва, проспект Вернадского, 29

В7НА УТВЕРЖДЕНИЕ

Утвержден Госкомархитектуры, приказ № 133 от 19 июля 1989 г.

В7КА ПОСТАВЩИК

АПШ ЦИТП 125878, ГСП, Москва, А-445, Смольная, 22