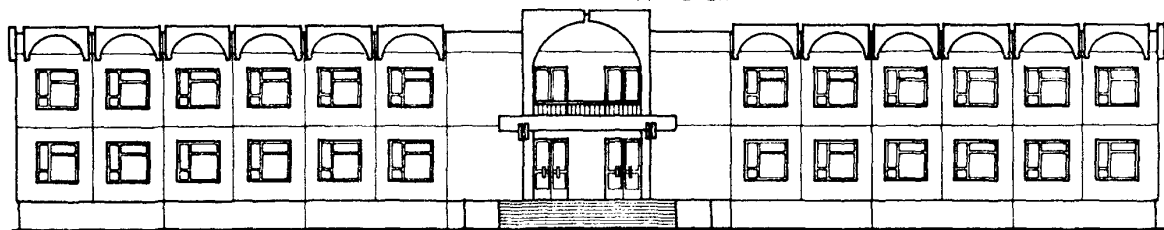
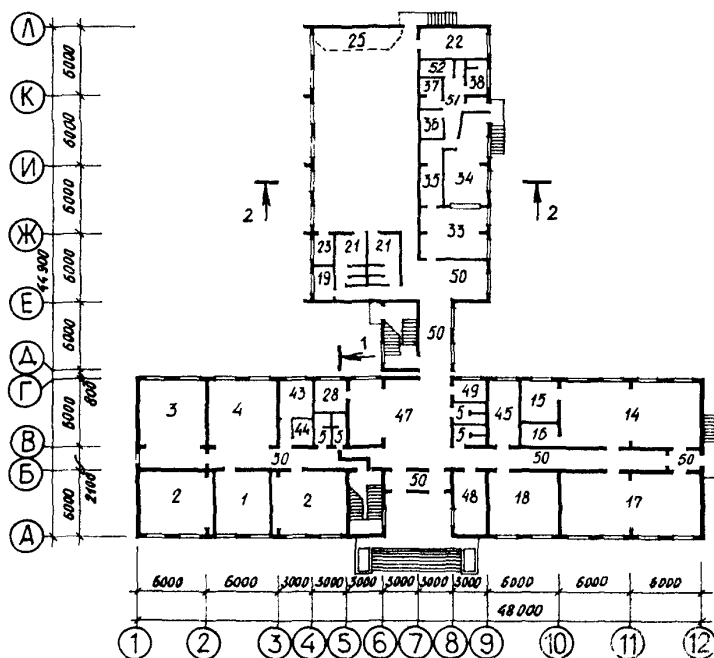


<b>К-2</b>	<b>СТРОИТЕЛЬНЫЙ КАТАЛОГ</b> <b>Часть 2</b> <b>ТИПОВЫЕ ПРОЕКТЫ ПРЕДПРИЯТИЯ, ЗДАНИЯ И СООРУЖЕНИЙ</b>	22I-0I-675с.90
<b>СССР</b>	<b>ШКОЛА НА II КЛАССОВ (132 УЧАЩИХСЯ)</b> <b>В КОНСТРУКЦИЯХ СЕРИИ I.090.I-2С</b>	УДК 727.1
<b>ЦИТП</b>		
<b>ОКТАБРЬ</b> <b>1990</b>	ТИПОВЫЕ МАТЕРИАЛЫ ДЛЯ ПРОЕКТИРОВАНИЯ	На 6 страницах Страница 1

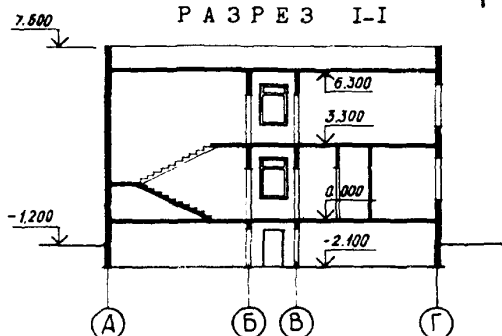
Ф А С А Д I-I2



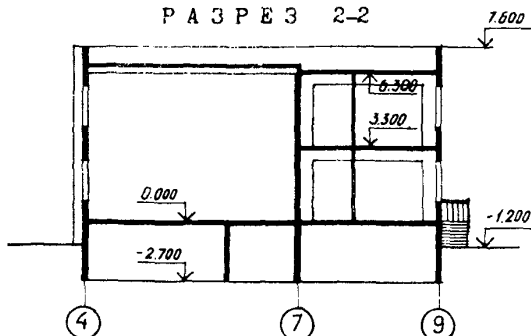
П Л А Н I Э Т А Ж А



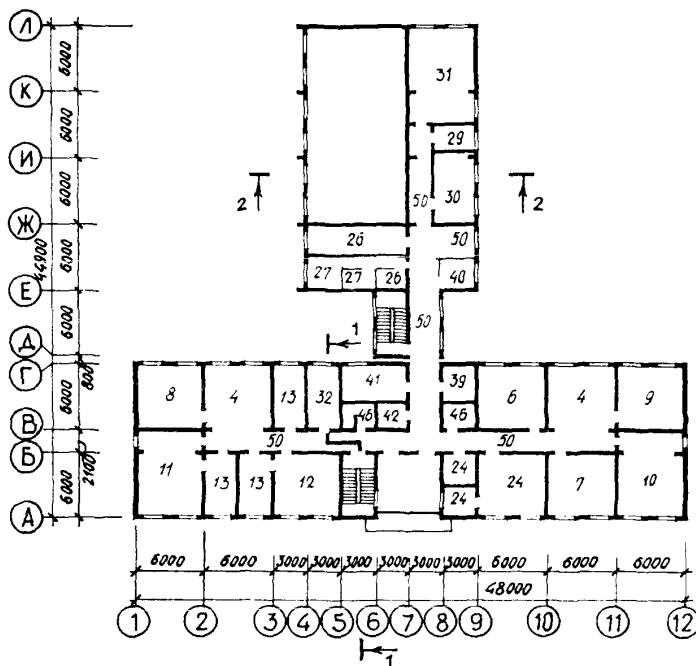
Р А З Р Е З I-I



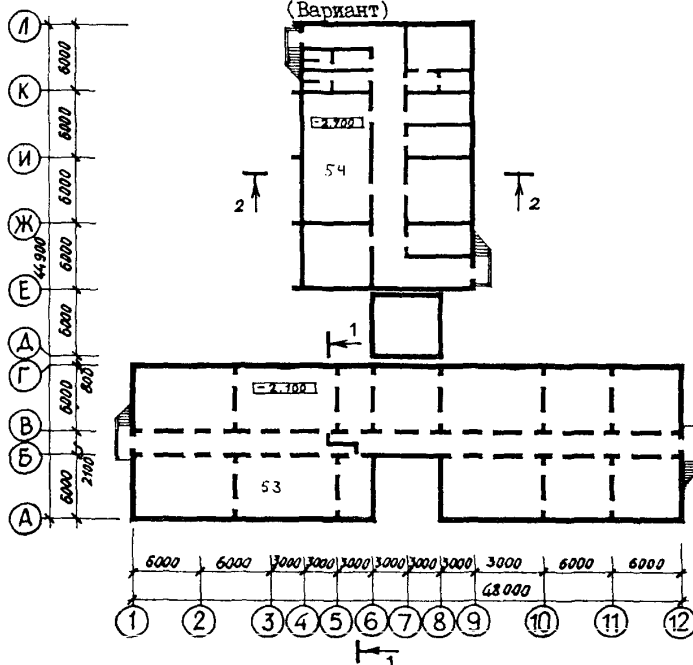
Р А З Р Е З 2-2



## П Л А Н 2 Э Т А Ж А



ПЛАН ПОДВАЛА И ТЕХНИЧЕСКОГО ПОДПОЛЬЯ  
(Вариант)



ШКОЛА НА II КЛАССОВ (132 УЧАЩИХСЯ)  
В КОНСТРУКЦИЯХ СЕРИИ I.090.I-2С

ТИПОВЫЕ МАТЕРИАЛЫ  
ДЛЯ ПРОЕКТИРОВАНИЯ  
22I-0I-675с.90

Страница 3

## ЭКСПЛИКАЦИЯ ПОМЕЩЕНИЙ

Но- мер	Наименование	Площадь, м <sup>2</sup>	Но- мер	Наименование	Площадь, м <sup>2</sup>
1	Комната отдыха	26.1	26	Киноаппаратная и инвентарная	31.0
2	Классные помещения	76.6	27	Комнаты общественных организаций	16.5
3	Мастерские для трудового обучения учащихся младших классов	46.0	28	Радиопузел	6.4
4	Рекреационные помещения	111.7	29	Фотолаборатория	9.0
5	Уборные и умывальные для учащихся	17.2	30	Помещение библиотеки	24.0
6	Кабинет родного языка и литературы	33.9	31	Кабинет черчения и изо- бразительных искусств	46.0
7	Кабинет иностранного языка	33.9	32	Кружок юных натуралистов	16.5
8	Кабинет истории	33.9	33	Обеденный зал	29.0
9	Кабинет математики	33.9	34	Горячий цех	25.0
10	Кабинет информатики	46.0	35	Моечная	13.0
11	Лаборатории по физике	46.0	36	Кладовая сухих продуктов	5.0
12	Лаборатории по химии и биологии	33.9	37	Кладовая овощей	5.5
13	Лаборантские физики, химии и биологии	49.5	38	Гардеробная персонала душевая и уборная	7.0
14	Комбинированная мастерская по обработке металла и древесины	68.7	39	Кабинет директора	10.5
15	Инструментальная-комната мастера	12.0	40	Кабинет зам директора	9.0
16	Кладовая для хранения сырья и готовой продукции	7.3	41	Учительская, методический кабинет	20.0
17	Мастерская по обработке тканей и по кулинарии	68.7	42	Канцелярия	8.0
18	Кабинет профориентации	33.9	43	Комната техперсонала	8.0
19	Помещение для хранения инвентаря	4.0	44	Хозяйственная кладовка	4.0
20	Спортивный зал	157.1	45	Кабинет врача	14.0
21	Раздевательные, душевые и уборные	25.0	46	Уборные и умывальные - для персонала	7.5
22	Снарядные	16.0	47	Вестибюль с гардеробной	50.4
23	Кабинет инструктора	8.0	48	Тепловой узел	16.4
24	Кабинет военный, инвентаря и комната хранения оружия	50.0	49	Электрощитовая	6.4
25	Эстрада	26.1	50	Коридоры, холлы и тамбуры	292.3
			51	Загрузочная	7.5
			52	Охлаждаемая камера	5.6
			53,54	Техподполье и подвал	970.0

ШКОЛА НА II КЛАССОВ (132 УЧАЩИХСЯ) В КОНСТРУКЦИЯХ СЕРИИ I.090.I-2C		ТИПОВЫЕ МАТЕРИАЛЫ ДЛЯ ПРОЕКТИРОВАНИЯ 22I-0I-675c.90		Страница 4		
D2BA	СТРОИТЕЛЬНЫЕ КОНСТРУКЦИИ И ИЗДЕЛИЯ  Фундаменты - ленточные монолитные. Бетон класса B7.5  Стены наружные - трехслойные керам- зитобетонные панели по серии I.090.I-2c, вып.1-3,1-9,2-10  Стены внутренние - сборные железобе- тонные панели по серии I.090.I-2c, вып.3-1,4-2,4-5  Перекрытия (и покрытие) - сборные железобетонные плиты по серии I.090.I-2c, вып.5-1  Перегородки - сборные гипсобетонные по серии I.231.9-7, вып.1 и кирпичные вып.3c  Кровля - совмещенная рулонная невен- тилируемая 4-х слойная с мелкозернистой посыпкой с защитным слоем и $\gamma = 400 \text{ кг/м}^3$  Лестницы - сборные железобетонные по серии I.050.I-2, вып.1,2  Полы - линолеум, керамическая плитка, бетонные по серии 2.244-1, вып.4  Окна - деревянные по ГОСТу I6289-86  Двери наружные - по серии I.136.5-19  Двери внутренние - по серии I.136-10  Наибольшая масса монтажного элемента (внутренняя стеновая панель) - 6.85 т		H5UA ОТДЕЛКА НАРУЖНАЯ  Окраска стен гидрофобными красителями  ВНУТРЕННЯЯ  Побелка масляная окраска, клеевая ок- раска, облицовка глазурованной плиткой  C3GA ИНЖЕНЕРНОЕ ОБОРУДОВАНИЕ  Водопровод - хозяйственно-питьевой от городской сети. Напор на вводе H=18м  Канализация - хозяйственно-бытовая в наружную сеть  Отопление - центральное водяное от внешней сети Температура теплоно- сителя 95-70°C  Вентиляция - приточно-вытяжная с меха- ническим побуждением и естественная  Горячее водоснабжение - от внешней сети. Напор на вводе H=19  Электроснабжение - от внешних сетей 380/220В, освещение - лампами накали- вания и люминисцентное  Устройства связи - радиофикация, теле- видение, телефонизация, охранно-пожар- ная сигнализация  C2ED ОСНАЩЕНИЕ ЗДАНИЯ  Оборудование кухни и санузлов - элек- трические плитки, мойки, унитазы, ду- шевые поддоны, умывальники			
J30B	НОРМАТИВНОЕ ЗНАЧЕНИЕ ВЕТРОВОГО ДАВЛЕНИЯ		$\frac{0,48 \text{ кПа}}{48 \text{ кгс/м}^2}$			
R2C0	СТЕПЕНЬ ОГНЕСТОЙКОСТИ		- вторая			
N1BD	РАСЧЕТНАЯ ТЕМПЕРАТУРА НАРУЖНОГО ВОЗДУХА - минус 30°(основное решение) и минус 40°C		C2MQ СЕЙСМИЧНОСТЬ - 7 баллов (основное решение) и 8 баллов			
G2DD	КЛИМАТИЧЕСКИЙ ПОДРАЙОН СССР - IV					

ШКОЛА НА II КЛАССОВ (132 УЧАЩИХСЯ) В КОНСТРУКЦИЯХ СЕРИИ I.090.I-2С					ТИПОВЫЕ МАТЕРИАЛЫ ДЛЯ ПРОЕКТИРОВАНИЯ 22I-0I-675с.90		Страница 5	
Наименование			Всего	Удельный показатель	Всего		Удельный показатель	
V1IA	СТОИМОСТЬ				Вариант с хоз.бытовыми помещениями в подвале			
V1IB	Общая сметная стоимость	тыс. руб.	271.90	-	283.09	-		
	в том числе:							
V1IL	строительно-монтажных работ	"	207.60	-	218.32	-		
V1IO	оборудования и мебели	"	64.30	-	64.77	-		
V1IS	Стоимость строительно- монтажных работ 1м2 полезной площади	руб.	-	122.6	-	107,43		
V1IR	То же на 1м3 строи- тельного объема	"	-	21.4	-	22.0		
V1IV	Стоимость общая на расчетный показатель	"	-	2059.8	-	2144.6		
V4KA	ЭКСПЛУАТАЦИОННЫЕ ПОКАЗАТЕЛИ							
	Расход							
4KH	воды	м3/сут	1.80	-	1.80			
	холодной	м3/час	1.76	-	1.76			
	горячей	"	3.20	-	3.20			
V4KI	Канализационные стоки	"	5.48	-	5.48			
V4KN	Тепла	ккал/ч	553390	-	553390			
		кВт	643.6	-	643.6			
	в том числе:							
	на отопление	"	132675	-	132675 )			
			154.3	-	154.3			
	на вентиляцию	"	171110	-	171110			
			199.0	-	199.0			
	на горячее водо- снабжение	"	249600	-	249600			
			290.3	-	290.3			
	Тепла на отопление 1м2 полезной площади	"	-	78.4 0.091		78.4 0.091		
V4KK	Потребная электрическая мощность	кВт	29	-	29			
	ТЕХНИЧЕСКИЕ ХАРАКТЕРИСТИКИ							
3NB	Объем строительный	м3	9667.0	-	9921	-		
	в т.ч.подземная часть	"	2307.0	-	2560	-		
Y1NN	Объем строительный на 1м2 полезной площади	"	-	5.7	-	4.9		
	То же, на 1м2 нормируемой площади (K <sub>2</sub> )	"	-	7.0	-	6.0		
Y1NP	То же,на расчетный показатель	"	-	73.2	-	75.0		
	ПЛОЩАДЬ							
G3OC	Застройки	м2	1191.6	-	1191.6	-		
	полезная	"	1692.2	-	2032.2	-		
G3OB	общая	"	1847.7	-	2199.9	-		
V1OK	Общая на расчетный показатель	"	-	12.82	-	15.39		
G3OQ	Нормируемая	"	1378.9	-	1632.3	-		
	То же на расчетный показатель	"	-	10.44	-	12.36		
	То же на 1м2 полезной площади (K <sub>1</sub> )	"	-	0.81	-	0.80		

ШКОЛА НА II КЛАССОВ (132 УЧАЩИХСЯ)  
В КОНСТРУКЦИЯХ СЕРИИ I.090.I-2С

ТИПОВЫЕ МАТЕРИАЛЫ  
ДЛЯ ПРОЕКТИРОВАНИЯ  
22I-0I-675с.90

Страница 6

### Д О П О Л Н И Т Е Л Ь Н Ы Е      Д А Н Н Ы Е

Расчетный показатель - I учащийся (I32). Показатели материалоемкости и трудозатрат определяются на стадии "Рабочей документации". Сметная стоимость определена в нормах и ценах 1984 года.

В проекте разработан вариант фасадов, приспособление здания под лечебное учреждение, предусмотрены мероприятия по гражданской обороне (тип П-4).

### В 7 Е А                      С О С Т А В      П Р О Е К Т Н О Й      Д О К У М Е Н Т А Ц И И

Альбом I      - Архитектурно-строительная, технологическая,  
санитарно-техническая, электротехническая  
части.

Альбом II      - Сметные расчеты.

Объем проектных материалов, приведенных к формату А4- I35 форматок

В7БА АВТОР ПРОЕКТА

ТбилЗНИИЭП, 380086, г.Тбилиси-86, ул.Сандро Зули, 5а

В7НА УТВЕРЖДЕНИЕ

Утвержден Госкомархитектуры 29.12.1989г., приказ № 257  
Введен в действие ТбилЗНИИЭП 15.03.1990г., приказ № 33

В7КА ПОСТАВЩИК

ТбилЗНИИЭП, 380086, г.Тбилиси-86, ул.Сандро Зули, 5а