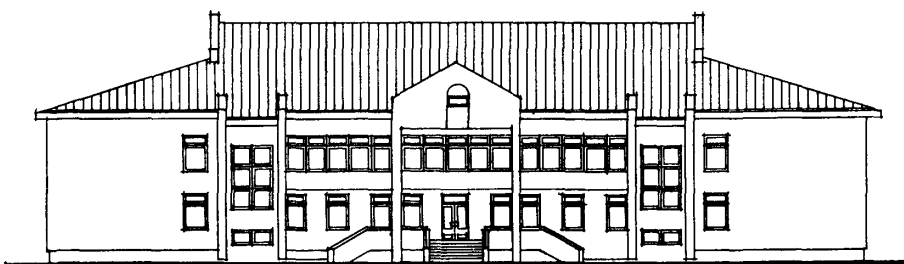
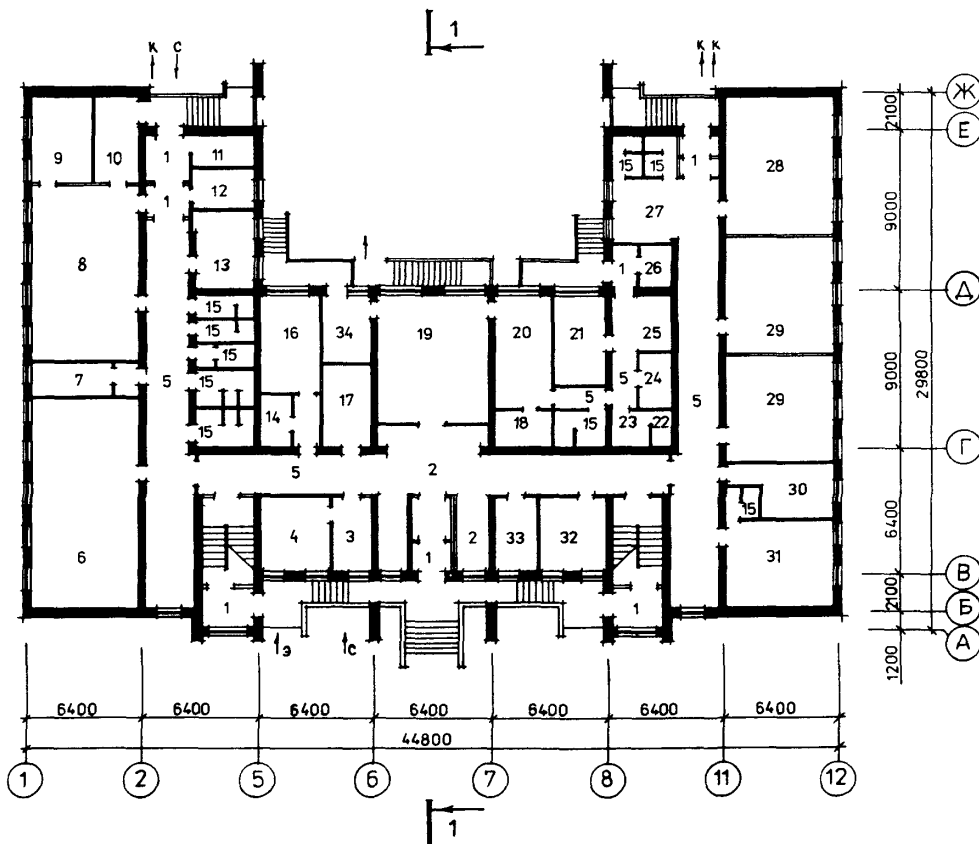


<p>СССР</p>	<p>СТРОИТЕЛЬНЫЙ КАТАЛОГ ЧАСТЬ 2 ТИПОВЫЕ ПРОЕКТЫ ПРЕДПРИЯТИЙ, ЗДАНИЙ И СООРУЖЕНИЙ</p>	<p>ЗОНАЛЬНЫЙ ТИПОВОЙ ПРОЕКТ 224-I-657.13.89</p>
<p>ЦИТП</p>	<p>СРЕДНЯЯ ОБЩЕОБРАЗОВАТЕЛЬНАЯ ШКОЛА НА II КЛАССОВ (132 учащихся) ДЛЯ УКРАИНСКОЙ ССР</p>	<p>УДК 727.1</p>
<p>ИЮНЬ 1990</p>		<p>На 3-х листах На 5-ти страницах Страница I</p>

ФАСАД I-12



ПЛАН I ЭТАЖА

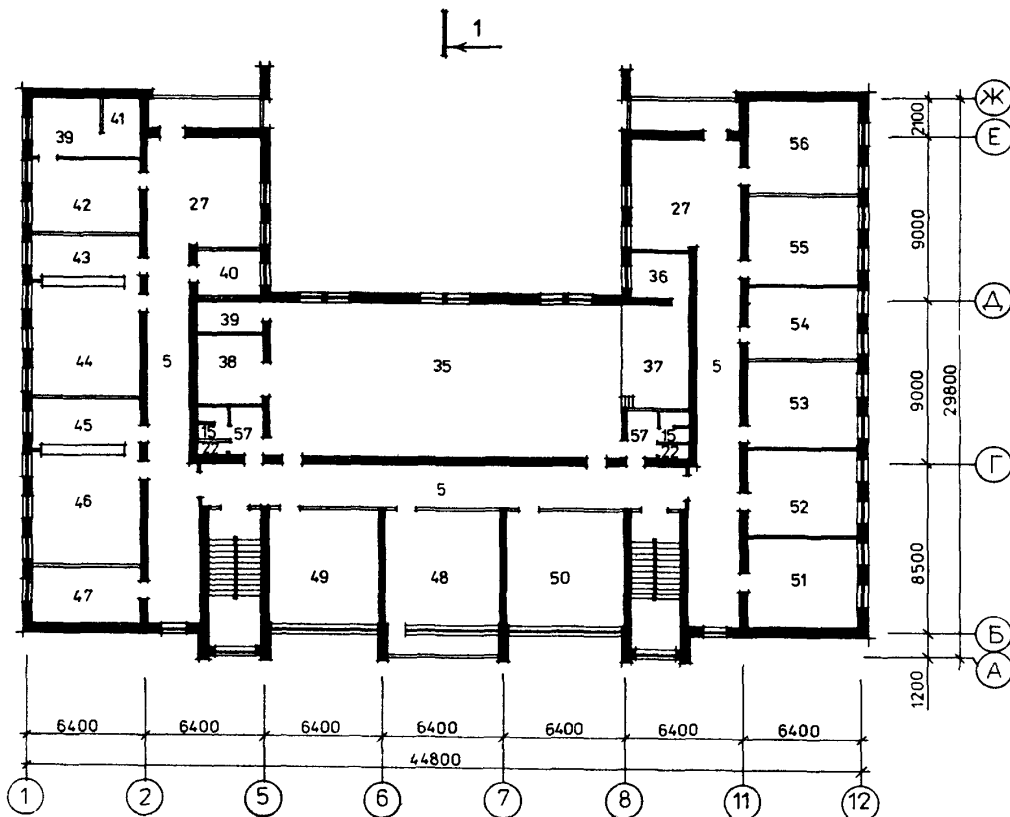


СРЕДНЯЯ ОБЩЕОБРАЗОВАТЕЛЬНАЯ ШКОЛА НА II КЛАССОВ
(132 учащихся)
ДЛЯ УКРАИНСКОЙ ССР

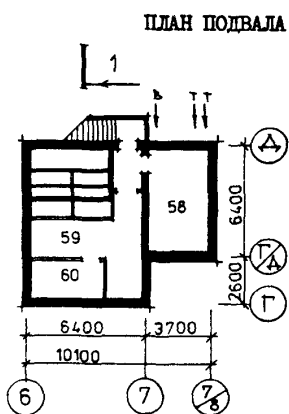
ЗОНАЛЬНЫЙ
ТИПОВОЙ ПРОЕКТ
224-1-657. I3.89

Лист I
Страница 2

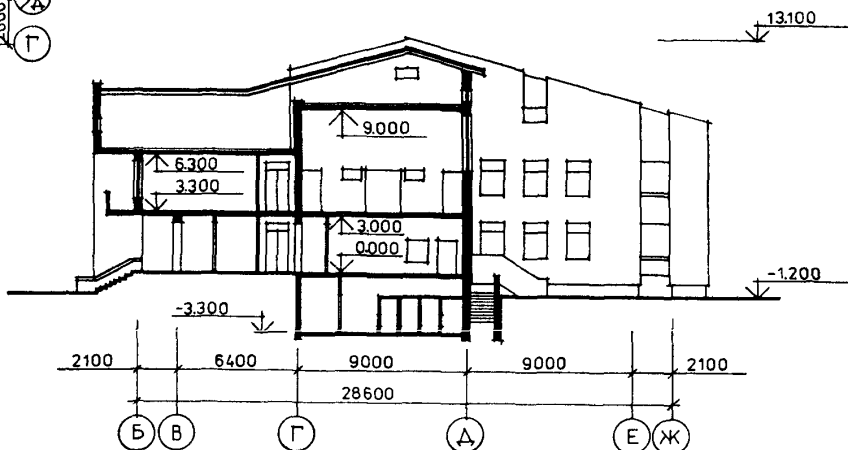
ПЛАН 2 ЭТАЖА



ПЛАН ПОДВАЛА



РАЗРЕЗ I-I



СРЕДНЯЯ ОБЩЕОБРАЗОВАТЕЛЬНАЯ ШКОЛА НА II КЛАССОВ
(132 учащихся)
ДЛЯ УКРАИНСКОЙ ССР

ЗОНАЛЬНЫЙ
ТИПОВОЙ ПРОЕКТ
224-I-657. I3.89

Лист 2
Страница 3

ЭКСПЛИКАЦИЯ ПОМЕЩЕНИЙ

Но- мер	Наименование	Площадь м ²	Но- мер	Наименование	Площадь м ²
1	Тамбуры	35,70	31	Комната отдыха (спальня-игровая)	26,13
2	Вестибюль с гардеробной	37,92	32	Пионерская комната, комитет ВЛКСМ	11,8
3	Канцелярия	7,0	33	Комната ученического самоуправления	7,0
4	Кабинет директора	11,8	34	Моечная столовой посуды	9,88
5	Коридоры	330,16	35	Спортзал - актовый зал	162,16
6	Кабинет обслуживающих видов труда	69,37	36	Кабинет инструктора	8,93
7	Медицинская комната	10,0	37	Эстрада	19,91
8	Комбинированная мастерская	59,44	38	Снарядная	13,24
9	Инструментальная - комната мастера	15,40	39	Инвентарная	14,52
10	Кладовая хранения сырья и готовой продукции	11,20	40	Технический центр	8,44
11	Помещение для хранения хоз-инвентаря	5,62	41	Комната хранения оружия	4,5
12	Комната техперсонала	8,86	42	Военный кабинет	27,05
13	Помещение вых натуралистов	14,92	43	Лаборантская физики	14,85
14	Электрощитовая	5,15	44	Лаборатория физики и астрономии	33,69
15	Санузлы	42,98	45	Лаборантская химии	15,28
16	Учительская - методкабинет	17,35	46	Лаборатория химии и биологии	35,69
17	Фотолаборатория	11,18	47	Лаборантская биологии	15,96
18	Моечная кухонной посуды	6,18	48	Кабинет черчения	32,99
19	Обеденный зал	43,65	49	Кабинет по профориентации	33,05
20	Доготовочный цех	19,4	50	Кабинет информатики и ЭВТ	33,05
21	Овощной, мясо-рыбный цех	10,16	51	Кабинет иностранных языков	27,69
22	Душевые	4,10	52	Кабинет математики	28,17
23	Гардеробная персонала, бельевая	4,9	53	Кабинет истории	27,66
24	Кладовая сухих продуктов	5,62	54	Библиотека	21,40
25	Место для установки холодильной камеры	5,45	55	Кабинет русского языка	29,72
26	Кладовая овощей	4,64	56	Кабинет родного языка	27,64
27	Рекреационное помещение	97,70	57	Раздевальная	11,04
28	Помещение для трудового обучения	44,60	58	Теплопункт	20,33
29	Классное помещение	74,68	59	Венткамера	14,68
30	Кабинет завуча	14,14	60	Помещение шумоглушения	8,0

СРЕДНЯЯ ОБЩЕОБРАЗОВАТЕЛЬНАЯ ШКОЛА НА II КЛАССОВ (132 учащихся) ДЛЯ УКРАИНСКОЙ ССР		ЗОНАЛЬНЫЙ ТИПОВОЙ ПРОЕКТ 224-Г-657.13.89	Лист 2 Страница 4
D2BA	СТРОИТЕЛЬНЫЕ КОНСТРУКЦИИ И ИЗДЕЛИЯ Фундаменты - монолитные бутобетонные, бут марки 200, бетон класса В3,5 Стены - из керамического кирпича по ГОСТ 530-80. Перегородки - кирпичные и из гипсокартонных листов по серии I.23I.9-10 вып.2. Перемычки, прогоны - сборные железобетонные по сериям I.038.1-1 вып.1,2. I.225-2 вып.9,11. Типоразмеров - 13. I.225.1-3. Типоразмеров - 3. Типоразмеров - 1. Перекрытия - сборные железобетонные панели по серии I.14I-1 вып.60,63. Типоразмеров - 10. по серии I.24I-1 вып.39. Типоразмеров - 4. Крыша - скатная, чердачная, стропила из пиломатериалов. Кровля - из волнистых асбестоцементных листов унифицированного профиля по обрешетке из брусков. Лестницы - сборные железобетонные марши по серии I.25I.1-4 вып.1 Типоразмеров - 1 и площадки по серии I.252.1 - 4 вып.1 Типоразмеров - 1 Полы - линолеумные, бетонные, мозаичные, квадратные, из керамической плитки по серии 2.244-1 вып.4 Окна - деревянные по серии I.236.5-12 вып.1 части I и 2 Типоразмеров - 2. Индивидуальные. Типоразмеров - 4. Двери - внутренние деревянные по серии I.136-10. Типоразмеров - 5. Двери - деревянные наружные по серии I.136.5-19. Типоразмеров - 4. Индивидуальные. Типоразмеров - 1. Двери - деревянные противопожарные по серии I.236-5 вып.1. Типоразмеров - 1. Наибольшая масса монтажного элемента /панель перекрытия/ - 5,59 т	H5UA	ОТДЕЛКА НАРУЖНАЯ Из лицевого кирпича с расшивкой горизонтальных швов, облицовка керамической плиткой. ВНУТРЕННЯЯ Облицовка гипсокартонными листами, штукатурка, затирка, покраска масляной краской и клееными составами, облицовка керамической плиткой, известковая побелка.
		С3GA	ИНЖЕНЕРНОЕ ОБОРУДОВАНИЕ Водопровод - система хозяйственно-питьевая от внешних сетей. Расчетный напор на вводе 27м.в.ст. Расчетный расход воды на хозяйственно-питьевые нужды - 1,2л/с. Канализация - бытовая во внешнюю сеть. Отопление - центральное, водяное от внешних сетей. Параметры теплоносителя T=96-70°C. Вентиляция - приточно-вытяжная с механическим побуждением и естественная. Горячее водоснабжение - централизованное от внешних сетей. Расчетный напор на вводе - 14м.в.ст. Расчетный расход воды - 0,8л/с. Электроснабжение - от внешней сети напряжением 380/220В. Устройства связи - радиофикация, телефонизация, электрофикация, телевидение, звонковая и пожарная сигнализация.
		С2ED	ОСНАЩЕНИЕ ЗДАНИЯ Оборудование пищеблока: плита электрическая ПЭ-0,51-01, шкаф жарочный ШЖЭ-0,85-01, устройство варочное УЭВ-60.
J30B	НОРМАТИВНОЕ ЗНАЧЕНИЕ ВЕТРОВОГО ДАВЛЕНИЯ - $\frac{38 \text{ кгс/м}^2}{0,38 \text{ кПа}}$	J31B	НОРМАТИВНОЕ ЗНАЧЕНИЕ ВЕСА СНЕГОВОГО ПОКРОВА - $\frac{70 \text{ кгс/м}^2}{0,70 \text{ кПа}}$
R2CO	СТЕПЕНЬ ОГНЕСТОЙКОСТИ - вторая		
N1BD	РАСЧЕТНАЯ ТЕМПЕРАТУРА НАРУЖНОГО ВОЗДУХА - минус 25°C /основное решение/, минус 20°C		
G2DD	КЛИМАТИЧЕСКИЕ РАЙОНЫ УССР - II,III	G3EE	ИНЖЕНЕРНО-ГЕОЛОГИЧЕСКИЕ УСЛОВИЯ - обычные

СРЕДНЯЯ ОБЩЕОБРАЗОВАТЕЛЬНАЯ ШКОЛА НА II КЛАССОВ (132 учащихся) ДЛЯ УКРАИНСКОЙ ССР				ЗОНАЛЬНЫЙ ТИПОВОЙ ПРОЕКТ 224-I-657. I3.89		Лист 3 Страница 5		
Наименование	Всего	Удельный показа- тель	Наименование	Всего	Удельный показа- тель			
V1IA СТОИМОСТЬ			V4KA ЭКСПЛУАТАЦИОННЫЕ ПОКАЗАТЕЛИ					
V1IB Общая сметная стоимость	тыс. руб. 249,64	-	Расход					
в том числе:			V4KH воды колодной	м ³ /сут	2,43	-		
V1IL строительно-монтажных работ	" 208,64	-	горячей	л/с	4,6	-		
V1IO оборудования и мебели	" 41,00	-	V4KI Канализационные стоки	"	1,2	-		
V1IS Стоимость строительно-монтажных работ			V4KN Тепла	ккал/ч	0,81	-		
Им2 полезной площади	руб. -	117,59		кВт	284821	-		
V1IR То же, Им3 строительного объема здания	" -	26,75	в том числе:		331,19	-		
V1IV Стоимость общая на расчетный показатель	" -	1891,21	на отопление	"	118831	-		
V1JA ТРУДОЕМКОСТЬ			на вентиляцию	"	138,18	-		
V1JF Построечные трудовые затраты	чел. дн. 4803,96	-	на горячее водоснабжение	"	73990	-		
V1JS То же на Им2 полезной площади	" -	2,71			86,03	-		
V1JR То же на Им3 строительного объема	" -	0,62	V4KK Потребная электрическая мощность	кВт	92000	-		
V1JV То же на расчетный показатель	" -	36,39			106,98	-		
V1KA РАСХОДЫ			Тепла на отопление Им2 полезной площади		-	67		
V1KB Расход строительных материалов			V4KL Объем строительный здания	м ³	7800,00	-	0,08	
Цемент	т 260,35	-	в том числе:					
Цемент, приведенный к марке М-400	" 250,4	-	подземной части	"	272,00	-		
То же на Им2 полезной площади	" (107,1)	-	N1NN Объем строительный на Им2 полезной площади	"	-	4,40		
То же на Им3 строительного объема здания	" -	0,141	То же на Им2 нормируемой площади /K ₂ /	"	-	5,73		
Сталь	" 19,38	0,032	V1NP То же на расчетный показатель	"	-	59,09		
Сталь, приведенная к классам А-I и С38/23	" (15,30)	-	G3OC Площадь застройки	м ²	823,70	-		
в том числе:			G3OB общая	"	2136,5	-		
Сталь прокатная, приведенная к С38/23	" 4,08	-	полезная	"	1774,28	-		
Сталь, приведенная к классам А-I и С38/23 на Им2 полезной площади	" -	0,017	в том числе:					
То же на расчетный показатель	" -	0,227	подземной части здания	"	45,95	-		
Бетон и железобетон	м ³ 734,23	-	V1OK Полезная площадь на расчетный показатель	"	-	13,44		
в том числе:			G3OQ Рабочая /нормируемая/ То же на расчетный показатель	"	1360,26	-		
монолитный	" 374,37	-	То же на Им2 полезной площади /K ₁ /	"	-	10,31		
сборный тяжелый	" 359,86	-				0,77		
Бетон и железобетон на Им2 полезной площади	" -	0,41						
на расчетный показатель	" -	5,56						
Лесоматериалы	" 114,95	-						
Лесоматериалы, приведенные к круглому лесу	" 202,97	-						
Кирпич	тыс. шт. 436,34	-						
			ДОПОЛНИТЕЛЬНЫЕ ДАННЫЕ					
Расчетный показатель - I учащийся. Расчетных единиц - 132. Сметная стоимость определена в нормах и пенях, введенных в действие с 01.01.1984г. для территориального района I. I. В проекте разработан вариант здания с техническим подпольем.								
B7EA СОСТАВ ПРОЕКТНОЙ ДОКУМЕНТАЦИИ:								
Альбом О	- Архитектурно-строительные чертежи нулевого цикла работ.							
Альбом I	- Архитектурно-строительные и технологические чертежи.							
Альбом II	- Санитарно-технические и электротехнические чертежи.							
Альбом III	- Спецификация оборудования.							
Альбом IV	- Сметы.							
Альбом V	- Ведомость потребности в материалах.							
Объем проектных материалов, приведенных к формату А4 - 992								
B7BA АВТОР ПРОЕКТА	УкрНИИГрадсансельстрой, 252039, Киев-39, пр. 40-летия Октября, 50.							
B7BA УТВЕРЖДЕНИЕ	Утвержден Госстроем УССР 29.12.1987г. постановление № 151. Введен в действие институтом "УкрНИИГрадсансельстрой" приказ № 97 от 19.07.1989 г.							
B7KA ПОСТАВЩИК	Киевский филиал ЦИПН, 252057, Киев-57, ул. Эжена Потье, 12.							