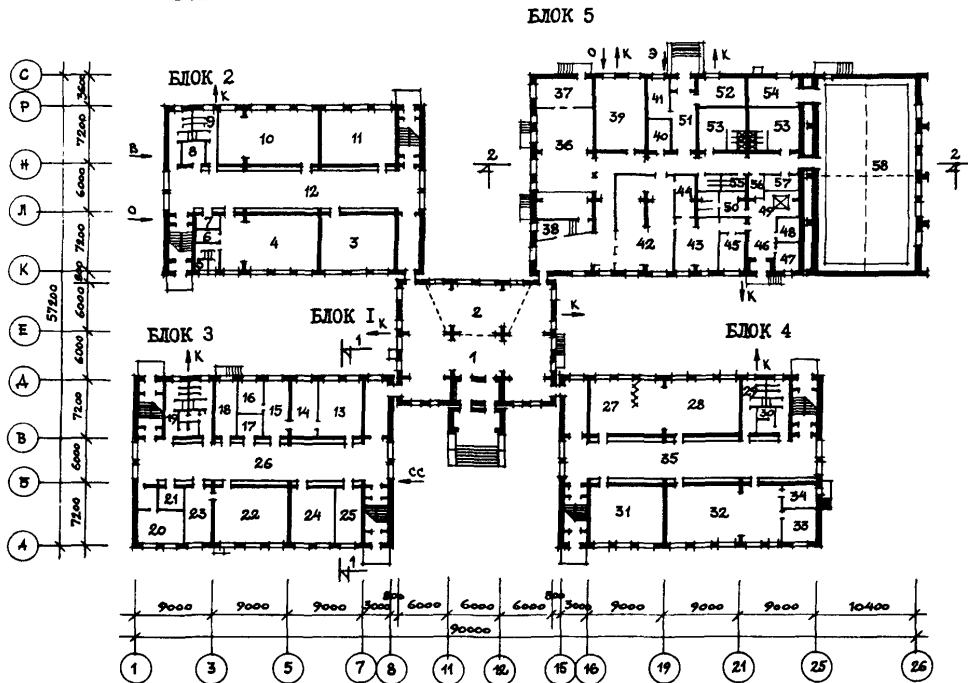


<p>К-2</p>	<p align="center">СТРОИТЕЛЬНЫЙ КАТАЛОГ Часть 2 ТИПОВЫЕ ПРОЕКТЫ ПРЕДПРИЯТИЯ, ЗДАНИЯ И СООРУЖЕНИЯ</p>	<p align="right">221-I-672с.13.90</p>
<p>СССР</p>	<p align="center">ШКОЛА НА II КЛАССОВ (422 УЧАЩИХСЯ) В КОНСТРУКЦИЯХ СЕРИИ I.090.I-2с ДЛЯ СТРОИТЕЛЬСТВА В АРМЯНСКОЙ ССР В РАЙОНАХ СЕЙСМИЧНОСТЬЮ 9 БАЛЛОВ</p>	<p>УДК 727.1</p>
<p>ЦИТП</p>		<p align="center">ЗОНАЛЬНЫЙ ТИПОВОЙ ПРОЕКТ</p>
<p>ИЮНЬ 1990</p>		

ФАСАД I-26



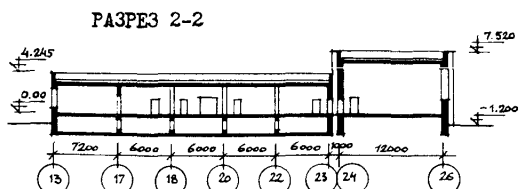
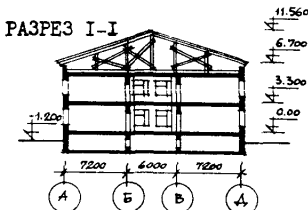
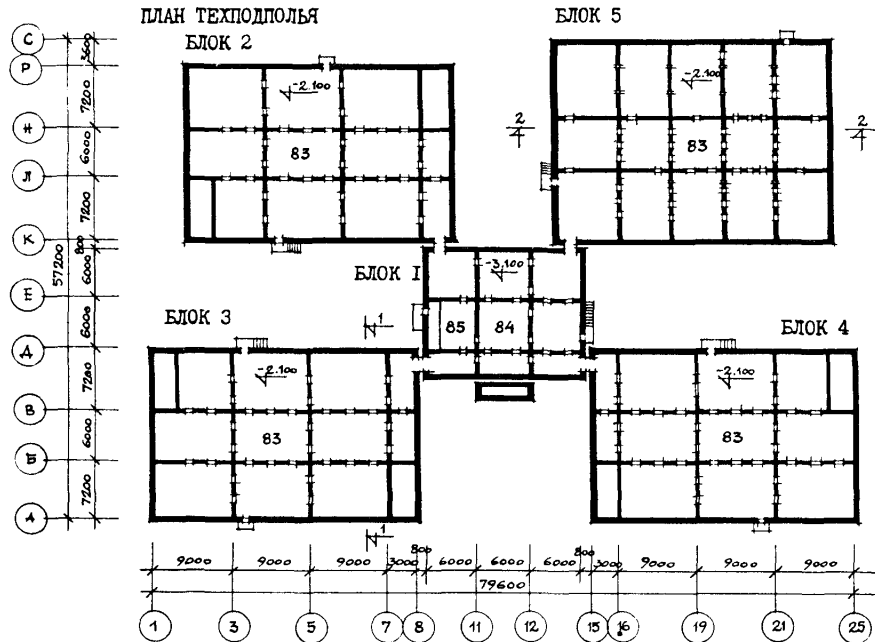
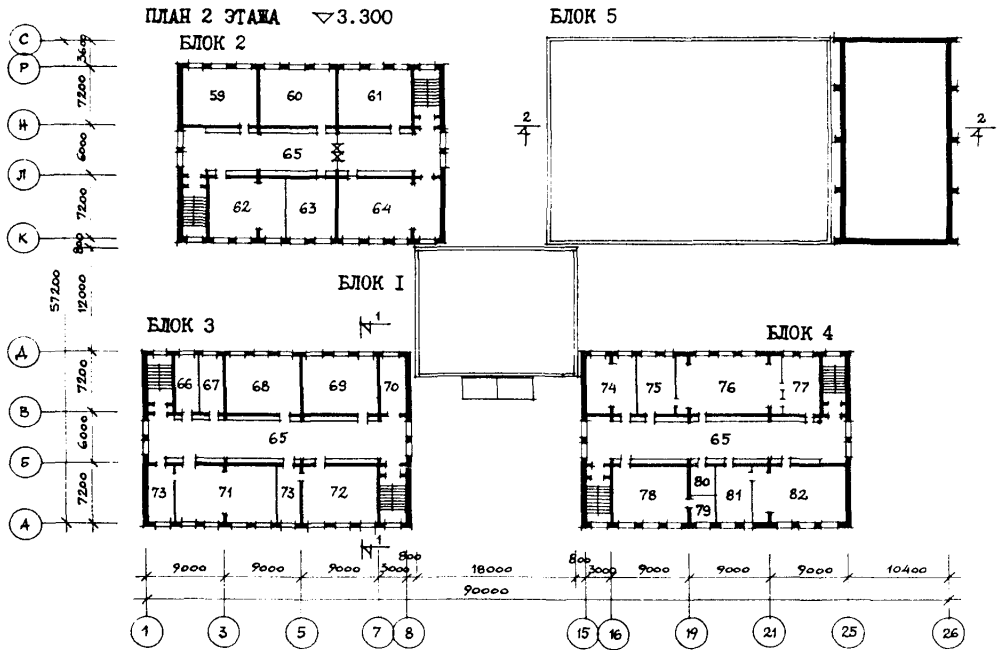
ПЛАН I ЭТАЖА ∇ 0.00



ШКОЛА НА II КЛАССОВ (422 УЧАЩИХСЯ) В КОНСТРУКЦИЯХ СЕРИИ I.090.I-2с ДЛЯ СТРОИТЕЛЬСТВА В АРМЯНСКОЙ ССР В РАЙОНАХ СЕЙСМИЧНОСТИ 9 БАЛЛОВ

ЗОНАЛЬНЫЙ
ТИПОВОЙ ПРОЕКТ
221-I-672с.13.90

Страница 2



ШКОЛА НА II КЛАССОВ (422 УЧАЩИХСЯ) В КОНСТРУКЦИЯХ СЕРИИ I.090.I-2с ДЛЯ СТРОИТЕЛЬСТВА В АРМЯНСКОЙ ССР В РАЙОНАХ СЕЙСМИЧНОСТИ 9 БАЛЛОВ			ЗОНАЛЬНЫЙ ТИПОВОЙ ПРОЕКТ 22I-I-672с. I3.90		Страница 3
Но-мер	Наименование	Площадь м2	Но-мер	Наименование	Площадь м2
ПЛАН I ЭТАЖА НА ОТМ. 0.00			ПЛАН 2 ЭТАЖА НА ОТМ. 3.30		
БЛОК I			БЛОК 2		
1	Вестибюль	192,35	59	Класс III	61,92
2	Гардероб	51,30	60	Класс IV	62,06
БЛОК 2			61	Библиотека	62,06
3	Класс I	62,06	62	Комната продленного дня	62,16
4	Спальня-игровая	83,26	63	Кружковая	41,21
5	Санузел	8,90	64	Кабинет профориента ции	82,98
6	Бельевая	4,42	65	Рекреация	143,34
7	Гардероб	6,11	БЛОК 3		
8	Гардероб	10,30	66	Пионерская комната	19,66
9	Санузел	21,00	67	Комната ВЛКСМ	20,88
10	Мастерская трудового обучения	83,26	68	Кабинет родного языка	62,06
11	Класс II	62,06	69	Кабинет русского языка	62,06
12	Рекреация	143,34	70	Кабинет самоуправления	19,80
БЛОК 3			71	Кабинет вычислительной техники	84,03
13	Учительская	41,59	72	Кабинет математики	62,06
14	Кабинет директора	19,66	73	Лаборантская	19,80
15	Канцелярия	19,66	БЛОК 4		
16	Кабинет завуча	12,66	74	Кружок юных натуралистов	40,86
17	Уборочный инвентарь	8,13	75	Лаборантская биологии	34,05
18	Комната преподавателя внеклассной работы	19,66	76	Лаборантская биологии и химии	77,22
19	Санузлы	28,22	77	Лаборантская химии	34,05
20	Кабинет врача	26,01	78	Военный кабинет	62,06
21	Кладовая	9,47	79	Инвентарная	9,53
22	Кабинет истории и географии	62,06	80	Комната хранения оружия	9,80
23	Лаборантская	19,66	81	Лаборантская физики	32,22
24	Кабинет иностранного языка	41,59	82	Лаборатория физики	71,60
25	Комната техперсонала	19,66	ПЛАН ТЕХПОДПОЛЬЯ		
26	Рекреация	143,34	83	Техподполье	2343,9
БЛОК 4			84	Подвал	219,12
27	Мастерская кулинарии	50,00	85	Венткамера	33,71
28	Мастерская по обработке тканей	75,24			
29	Санузлы	25,40			
30	Комната личной гигиены	6,35			
31	Кабинет черчения	62,06			
32	Комбинированная мастерская	96,35			
33	Комната мастера	16,00			
34	Склад	11,26			
35	Рекреация	143,34			
БЛОК 5					
36	Актный зал со сценой	100,17			
37	Иноаппаратная	23,86			
38	Инвентарная	14,04			
39	Венткамера	51,63			
40	Электрошитовая	9,08			
41	Фотолаборатория	17,25			
42	Обеденный зал	92,00			
43	Горячий цех	36,50			
44	Моечная	16,41			
45	Заготовочный цех	22,60			
46	Загрузочная	17,60			
47	Кладовая сухих продуктов	9,02			
48	Кладовая овощей	10,22			
49	Холодильная камера	14,00			
50	Гардероб персонала с санузлом и душем	16,36			
51	Вестибюль	19,86			
52	Гардероб	17,50			
53	Раздевалки	66,80			
54	Снарядная	17,40			
55	Санузлы	17,14			
56	Инвентарная	4,33			
57	Комната тренера	14,70			
58	Спортзал	271,40			

ШКОЛА НА II КЛАССОВ (422 УЧАЩИХСЯ) В КОНСТРУКЦИЯХ СЕРИИ I.090.I-2с ДЛЯ СТРОИТЕЛЬСТВА В АРМЯНСКОЙ ССР В РАЙОНАХ СЕЙСМИЧНОСТЬЮ 9 БАЛЛОВ	ЗОНАЛЬНЫЙ ТИПОВОЙ ПРОЕКТ 22I-I-672с.13.90	Страница 4
<p>D2BA СТРОИТЕЛЬНЫЕ КОНСТРУКЦИИ И ИЗДЕЛИЯ</p> <p>Конструктивная схема - с продольными и поперечными несущими стенами</p> <p>Фундаменты - ленточные монолитные железобетонные из бетона В12.5</p> <p>Перекрытия - сборные железобетонные плиты по серии I.090.I-2с вып.5-2. Типоразмеров - 5</p> <p>Покрытие - спортивного зала - монолитное железобетонное из бетона В25</p> <p>Стены наружные цокольные - однослойные панели $\gamma = 1200$ кг/м³ толщиной 250 мм по серии I.090.I-2с вып.1-4. Типоразмеров - 4</p> <p>Стены наружные - однослойные панели $\gamma = 1100$ кг/м³ толщиной 300 мм по серии I.090.I-2с вып.2-II. Типоразмеров - 11</p> <p>Стены спортивного зала - монолитные из туфобетона $\gamma = 1650$ кг/м³ толщиной 500 мм</p> <p>Стены внутренние цокольные - однослойные панели из тяжелого бетона толщиной 160 мм по серии I.090.I-2с вып.3-2. Типоразмеров - 4</p> <p>Стены внутренние - однослойные панели из тяжелого бетона толщиной 160 мм по серии I.090.I-2с вып.4-6. Типоразмеров - 7</p> <p>Перегородки - поэлементной сборки из гипсоволокнистых листов на металлическом каркасе по серии I.23I.9-10, вып.8</p> <p>Крыша - с холодным чердаком и наружным водосток (блоки 2,3,4), совмещенная (блоки 1,5)</p> <p>Кровля - из асбестоцементных листов ГОСТ 20430-84 по деревянной обрешетке (блоки 2,3,4), рулонная плоская из 4-х слоев рубероида с защитным слоем из гравия</p> <p>Лестницы - сборные железобетонные по серии I.050.I-2 вып.1. Типоразмеров - 3</p> <p>Полы - линолеум, керамическая плитка, бетонные, мозаичные, реечные по серии 2.244-I, вып.4</p> <p>Окна - по серии I.236.5-12 вып.1 ч.1 и 2. Типоразмеров - 5</p> <p>Двери наружные - по серии I.136.5-19, типоразмеров - 3</p> <p>Двери внутренние - по ГОСТ 6629-88. Типоразмеров - 4</p> <p>Наибольшая масса монтажного элемента (внутренняя стеновая панель) - 6,85т</p>	<p>H5UA ОТДЕЛКА</p> <p>НАРУЖНАЯ</p> <p>Панели наружных стен окрашиваются красками ПХВ</p> <p>ВНУТРЕННЯЯ</p> <p>Окраска, побелка, облицовка глазурованной плиткой</p> <p>СЗГА ИНЖЕНЕРНОЕ ОБОРУДОВАНИЕ</p> <p>Водопровод - хозяйственно-питьевой от наружных сетей. Напор на вводе - $H=17,0$ м</p> <p>Канализация - бытовая и производственная во внешнюю сеть</p> <p>Отопление - центральное, водяное, от наружных сетей. Система однотрубная с нижней разводкой. Параметры теплоносителя 95-70оС</p> <p>Вентиляция - приточно-вытяжная с механическим и естественным побуждением</p> <p>Горячее водоснабжение - централизованное</p> <p>Электроснабжение - от внешних сетей напряжением 380/220В</p> <p>Освещение - люминесцентные светильники и лампы накаливания</p> <p>Устройства связи - радиофикация, телефонизация, электрочасофикация, телевидение</p>	<p>C2ED ОСНАЩЕНИЕ ЗДАНИЯ</p> <p>Кинооборудование: киноустановка, узкоплочная 16 мм, передвижная; киноаппарат "Украина" - 7 м. Подвижная и стационарная мебель. Приборы инженерного оборудования</p> <p>J30B НОРМАТИВНОЕ ЗНАЧЕНИЕ ВЕТРОВОГО ДАВЛЕНИЯ - 0,48 кПа - 48 кгс/м²</p> <p>J3NB НОРМАТИВНОЕ ЗНАЧЕНИЕ БЕСА СНЕГОВОГО ПОКРОВА - 1,5 кПа - 150 кгс/м²</p> <p>R2CO СТЕПЕНЬ ОГНЕСТОЙКОСТИ - вторая</p> <p>N1BD РАСЧЕТНАЯ ТЕМПЕРАТУРА НАРУЖНОГО ВОЗДУХА минус 25°С</p> <p>G2EE ИНЖЕНЕРНО-ГЕОЛОГИЧЕСКИЕ УСЛОВИЯ обычные</p> <p>G2DD КЛИМАТИЧЕСКИЙ ПОДРАЙОН СССР - ПВ</p> <p>G2MQ СЕЙСМИЧНОСТЬ - 9 баллов</p>

ШКОЛА НА II КЛАССОВ (422 УЧАЩИХСЯ) В КОНСТРУКЦИЯХ СЕРИИ I.090.1-2с ДЛЯ СТРОИТЕЛЬСТВА В АРМЯНСКОЙ ССР В РАЙОНАХ СЕЙСМИЧНОСТИ 9 БАЛЛОВ				ЗОНАЛЬНЫЙ ТИПОВОЙ ПРОЕКТ 22I-I-672с. I3.90		Страница 5	
Наименование		Всего удельный показатель		Наименование		Всего Удельный показатель	
VIIA СТОИМОСТЬ				V4KA ЭКСПЛУАТАЦИОННЫЕ ПОКАЗАТЕЛИ			
VIIA	Общая сметная стоимость	тыс. руб.	914,89	V4KH	Расход воды	м3/сут	13,95
VIIA	в том числе:			V4KH	холодной	м3/ч	2,58
VIIA	строительно-монтажных работ	"	746,31	V4KH	горячей	то же	1,45
VIIA	оборудования и мебели	"	168,58	V4KI	Канализационные стоки	"	4,03
VIIA	Стоимость строительно-монтажных работ на 1 м2 полезной площади	руб.	171,87	V4KN	Тепла	кВт/ккал/ч	737,480
VIIA	То же, 1 м3 строительного объема здания	"	30,71	V4KN	в том числе: на отопление	"	338,57
VIIA	Стоимость общая на расчетный показатель	"	2167,99	V4KN	на вентиляцию	"	297,73
VIIA				V4KN	на горячее водоснабжение	"	101,18
VIIA				V4KN			87000
VIIA	TRУДОЕМКОСТЬ			V4KN	Тепла на отопление 1 м2 полезной площади	"	0,078
VIIA	Построечные трудовые затраты	чел. "дн.	12636,5	V4KK	Потребная электрическая мощность	кВт	291,6
VIIA	То же, на 1м2 полезной площади	"	2,91	ТЕХНИЧЕСКИЕ ХАРАКТЕРИСТИКИ			
VIIA	То же, на 1 м3 строительного объема здания	"	0,52	G3NB	Объем строительный зданий в том числе: подземной части здания	м3	24298,8
VIIA	То же, на расчетный показатель	"	29,94	V4KN	Объем строительный на 1м2 общей площади	"	4,697
VIIA				V4KN	То же, на 1м2 нормируемой площади (K ₂)	"	6,128
VIIA	PACXOДЫ			V4NP	То же, на расчетный показатель	"	57,58
VIIA	Расход строительных материалов			G3OC	Площадь застройки	м2	3276,36
VIIA	Цемент	т	1236,4	G3OB	общая	"	5173,00
VIIA	Цемент, приведенный к марке 400	"	1207,0	V4OK	общая на расчетный показатель	"	12,25
VIIA	То же, на 1м2 полезной площади	"	0,28	G3OQ	нормируемая	"	3965,0
VIIA	То же, на 1м3 строительного объема	"	0,05	V4OK	То же, на расчетный показатель	"	9,396
VIIA	Сталь	т	166,67	V4OK	То же, на 1м2 общей площади (K ₁)	"	0,766
VIIA	Сталь, приведенная к классу А1 и Ст.3	"	229,5	V4OK	Полезная	"	4342,19
VIIA	То же, на 1м2 полезной площади	"	0,053	ДОПОЛНИТЕЛЬНЫЕ ДАННЫЕ			
VIIA	То же, на расчетный показатель	"	0,544	Расчетный показатель - I ученическое место.			
VIIA	Бетон и железобетон в том числе:	м3	3871,56	Сметная стоимость определена в нормах и ценах 1984 года для Армянской ССР			
VIIA	монолитный	"	1639,00				
VIIA	сборный тяжелый	"	2232,56				
VIIA	Бетон и железобетон 1м2 полезной площади	"	0,892				
VIIA	То же, на расчетный показатель	"	9,174				
VIIA	Лесоматериалы	"	321,87				
VIIA	Лесоматериалы, приведенные к круглому лесу	"	565,24				
B7EA СОСТАВ ПРОЕКТНОЙ ДОКУМЕНТАЦИИ							
Альбом I - Архитектурно-строительные и технологические чертежи							
Альбом II - Санитарно-технические чертежи							
Альбом III - Задание заводу-изготовителю							
Альбом IV - Спецификация оборудования							
Альбом V - Ведомости потребности в материалах							
Альбом VI - Сметы							
Объем проектных материалов, приведенных к формату А4, - 1372 формата							
B7BA	АВТОР ПРОЕКТА	ЦНИИЭПграждансельстрой, 117279, Москва, Профсоюзная ул., 93а					
B7BA	УТВЕРЖДЕНИЕ	Утвержден Госстроем Армянской ССР Приказ № 9 от 30 января 1990 года					
B7BA	ПОСТАВЩИК	Армгипросельхоз, 375028, г.Ереван, ул. Киевян, 16					

Катал.л. № 065181