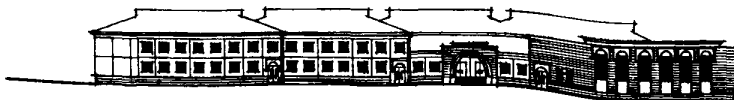
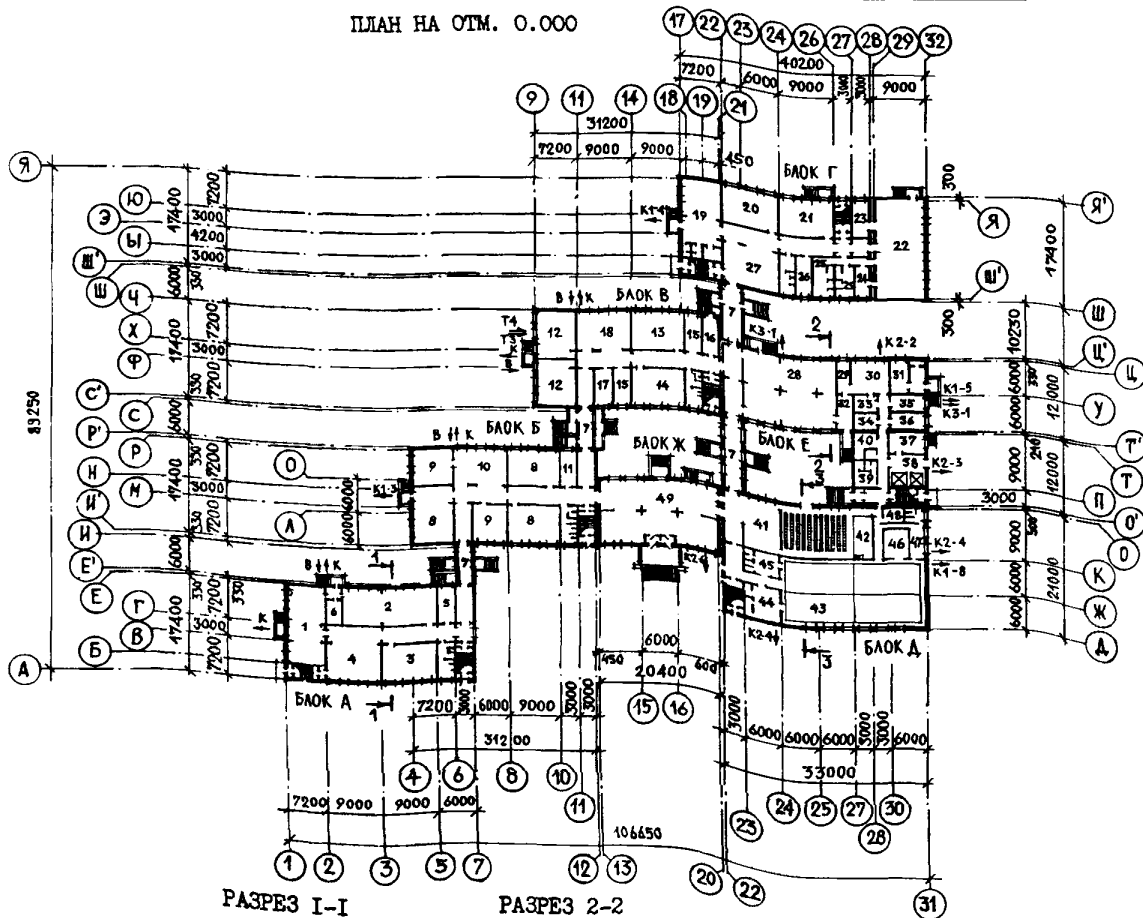


<p>К-2</p>	<p align="center">СТРОИТЕЛЬНЫЙ КАТАЛОГ Часть 2 ТИПОВЫЕ ПРОЕКТЫ ПРЕДПРИЯТИЯ, ЗДАНИЯ И СООРУЖЕНИЯ</p>	<p align="right">22I-I-673с. I3.90</p>
<p>СССР</p>	<p align="center">ШКОЛА НА 18 КЛАССОВ (694 УЧАЩИХСЯ) В КОНСТРУКЦИЯХ СЕРИИ I.090.I-2с ДЛЯ СТРОИТЕЛЬСТВА В АРМЯНСКОЙ ССР В РАЙОНАХ С СЕЙСМИЧНОСТЬЮ 9 БАЛЛОВ</p>	<p align="right">УДК 727.1</p>
<p>ЦИТП</p>		<p align="center">ЗОНАЛЬНЫЙ ТИПОВОЙ ПРОЕКТ</p>
<p>ИЮНЬ 1990</p>		

ФАСАД I-3I



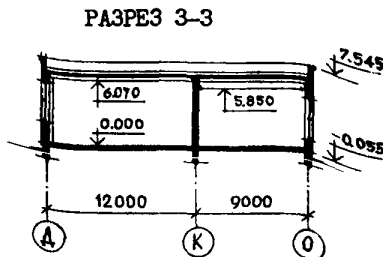
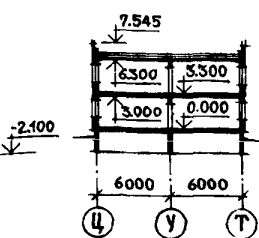
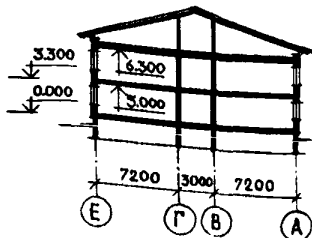
ПЛАН НА ОТМ. 0.000



РАЗРЕЗ I-I

РАЗРЕЗ 2-2

РАЗРЕЗ 3-3

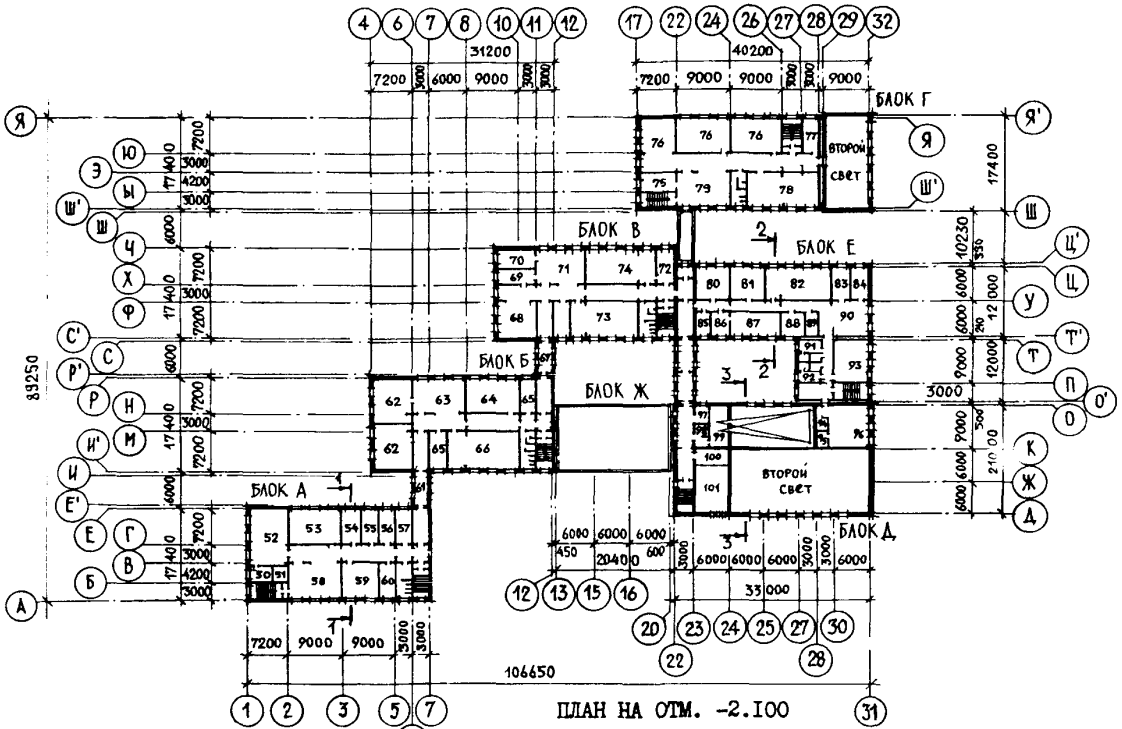


ШКОЛА НА 18 КЛАССОВ (694 УЧАЩИХСЯ) В КОНСТРУКЦИЯХ СЕРИИ
I.090.1-2с ДЛЯ СТРОИТЕЛЬСТВА В АРМЯНСКОЙ ССР В РАЙОНАХ С
СЕЙСМИЧНОСТЬЮ 9 БАЛЛОВ

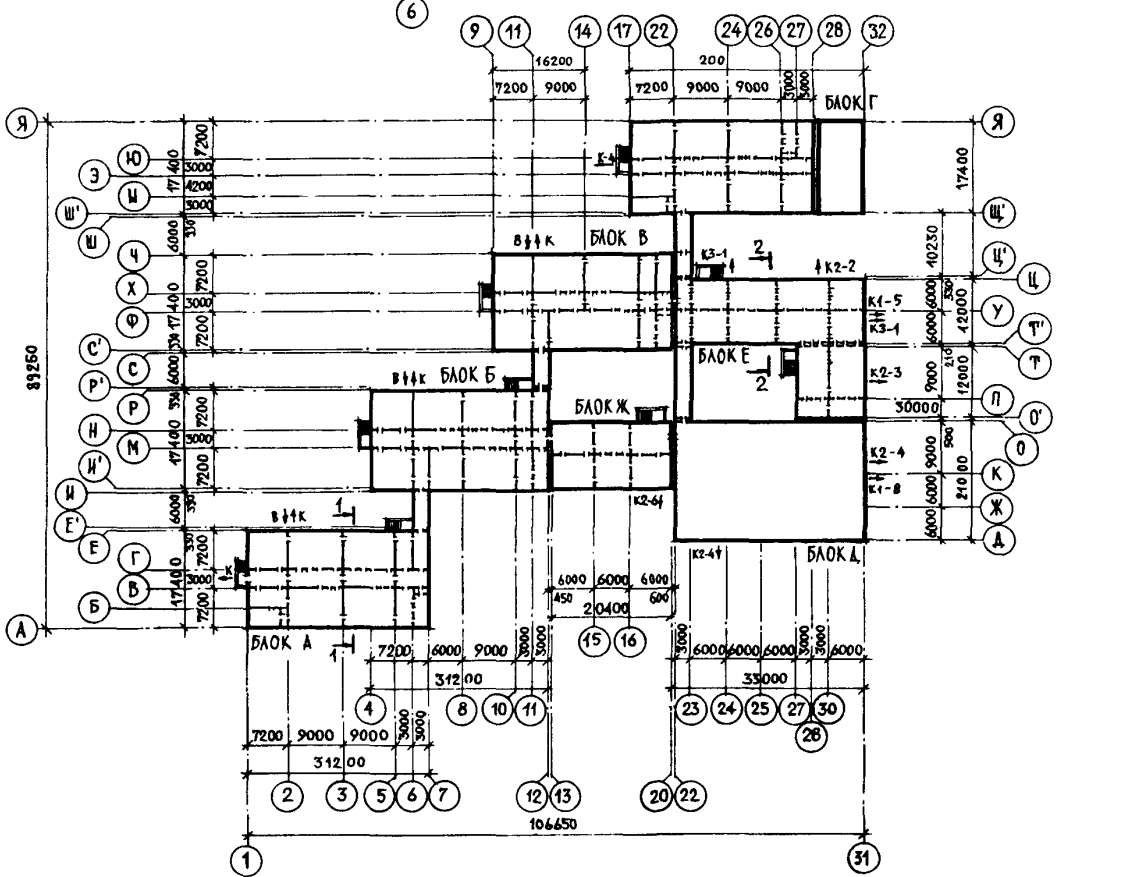
ЗОНАЛЬНЫЙ
ТИПОВОЙ ПРОЕКТ
22I-I-673с. I.3.90

Страница 2

ПЛАН НА ОТМ. 3.300



ПЛАН НА ОТМ. -2.100



ШКОЛА НА 18 КЛАССОВ (694 УЧАЩИХСЯ) В КОНСТРУКЦИЯХ СЕРИИ I.090.1-2с ДЛЯ СТРОИТЕЛЬСТВА В АРМИНСКОЙ ССР В РАЙОНАХ С СЕЙСМИЧНОСТЬЮ 9 БАЛЛОВ	ЗОНАЛЬНЫЙ ТИПОВОЙ ПРОЕКТ 221-I-673с.13.90	Страница 3
---	---	------------

ЭКСПЛИКАЦИЯ ПОМЕЩЕНИЙ

Но- мер	Наименование	Пло- щадь м2	Но- мер	Наименование	Пло- щадь м2
ПЛАН НА ОТМ. 0.000 БЛОК А			ПЛАН НА ОТМ. 3.300 БЛОК А		
I	Мастерская по обработке древе- син	99,82	50	Подсобное помещение	11,42
2	Мастерская по обработке металла	104,49	51	Инвентарная	8,29
3	Кабинет кулинарии	62,06	52	Мастерская по обработке тканей	78,98
4	Рекреация	88,58	53	Кабинет профориентации	62,37
5	Комната мастера	19,94	54	Лаборантская	19,94
6	Кладовая	12,00	55	Комитет ВЛКСМ	19,94
7	Переход	16,80	56	Комната ученического самоуп- равления	19,94
БЛОК Б			57	Пионерская	19,94
8	Кабинет родного языка	70,34	58	Рекреация	88,58
9	Кабинет иностранного языка	49,28	59	Учительская	41,28
10	Рекреация	41,00	60	Методический кабинет	19,94
11	Лаборантская	88,58	БЛОК Б		
БЛОК В			61	Переход	16,80
12	Кабинет математики	59,95	62	Кабинет русского языка	59,99
13	Кабинет истории и обществове- дения	59,99	63	Рекреация	59,95
14	Кабинет черчения	62,06	64	Кабинет географии	88,58
15	Лаборантская	20,08	65	Лаборантская	62,06
16	Электрошитовая	19,80	66	Кабинет информатики	19,94
17	Учительская	20,11	67	Кабинет информатики	83,43
18	Рекреация	88,58	БЛОК В		
19	БЛОК Г	78,98	68	Переход	16,80
20	Спальня-игровая	78,98	69	Лаборатория физики и астрономии	70,34
21	Класс	62,06	70	Лаборантская	21,06
22	Универсальное помещение для продленного дня	62,06	71	Учительская	27,41
23	Спортивный зал	151,36	72	Рекреация	88,58
24	Снарядная	19,94	73	Лаборантская	19,94
25	Комната инструктора	13,82	74	Лаборатория химии	83,43
26	Раздевальная	13,35	75	Лаборатория биологии	83,12
27	Учительская	20,36	БЛОК Г		
27	Рекреация	88,98	76	Гардероб II-IV классов	28,68
41	БЛОК Д	48,16	77	Класс	70,34
42	Фойе	48,16	78	Венткамера	19,94
43	Актный зал	125,56	79	Мастерская трудового обучения	85,20
44	Спортивный зал	273,76	94	Рекреация	88,58
45	Раздевальная	26,40	95	Комната хранения оружия	6,0
46	Раздевальная	15,46	96	Инвентарная	6,0
47	Снарядная	16,68	97	Военный кабинет	57,62
48	Комната инструктора	18,5	98	Технический центр	9,94
48	Инвентарная	12,0	99	Перемоточная	7,38
28	БЛОК Е	175,11	100	Киноаппаратная	25,80
29	Обеденный зал	11,62	101	Фотолаборатория	16,80
30	Холодный цех	36,81	БЛОК Д		
31	Горячий цех	33,87	94	Комната хранения оружия	6,0
32	Венткамера	33,87	95	Инвентарная	6,0
33	Моечная столовой посуды	16,91	96	Военный кабинет	57,62
34	Моечная кухонной посуды	10,93	97	Технический центр	9,94
35	Бельевая	11,42	98	Перемоточная	7,38
36	Мясорубный цех	16,6	99	Киноаппаратная	25,80
37	Овощной цех	16,6	100	Фотолаборатория	16,80
38	Кладовая овощей	15,86	101	Венткамера	47,52
39	Загрузочная	17,46	БЛОК Е		
40	Гардероб	9,76	80	Кружковая вьных натуралистов	34,25
40	Кладовая сухих продуктов	13,65	81	Кружковая технического моде- лирования	33,82
БЛОК Ж			82	Библиотека	69,84
49	Вестибюль с гардеробом	13,65	83	Кабинет врача	16,53
49	Вестибюль с гардеробом	13,65	84	Кабинет зубного врача	16,67
49	Вестибюль с гардеробом	13,65	85	Кабинет зам. директора	8,41
49	Вестибюль с гардеробом	13,65	86	Канцелярия	11,65
49	Вестибюль с гардеробом	13,65	87	Кабинет директора	31,14
49	Вестибюль с гардеробом	13,65	88	Кабинет организатора внеклас- сной работы	15,86
49	Вестибюль с гардеробом	13,65	89	Инвентарная	8,14
49	Вестибюль с гардеробом	13,65	90	Рекреация	35,00
49	Вестибюль с гардеробом	13,65	91	Техперсонал	9,76
49	Вестибюль с гардеробом	13,65	92	Гардероб	9,76
49	Вестибюль с гардеробом	13,65	93	Класс пения и музыки	51,45

ШКОЛА НА 18 КЛАССОВ (694 УЧАЩИХСЯ) В КОНСТРУКЦИЯХ СЕРИИ I.090.I-2с ДЛЯ СТРОИТЕЛЬСТВА В АРМЯНСКОЙ ССР В РАЙОНАХ С СЕЙСМИЧНОСТЬЮ 9 БАЛЛОВ		ЗОНАЛЬНЫЙ ТИПОВОЙ ПРОЕКТ 22I-I-673с. I3.90	Страница 4
D2BA	<p>СТРОИТЕЛЬНЫЕ КОНСТРУКЦИИ И ИЗДЕЛИЯ</p> <p>Фундаменты - ленточные, монолитные, железобетонные, бетон класса В15</p> <p>Стены наружные - однослойные стеновые панели толщиной 300 мм по серии I.090.I-2с вып.2-II. Типоразмеров - 7 (блоки "А", "Б", "В", "Г", "Е", "Ж"); монолитные железобетонные из туфобетона средней плотности I650 кг/м³, класс по прочности на сжатие В12,5 (блок "Д", спортзал блока "Г").</p> <p>Стены внутренние - сборные железобетонные панели толщиной 160 мм по серии I.090.I-2с вып. 4-6. Типоразмеров - 8 (блоки "А", "Б", "В", "Г", "Е", "Ж"); монолитные железобетонные из туфобетона средней плотности I650 кг/м³, класс прочности на сжатие В12,5 (блок "Д", спортзал блока "Г").</p> <p>Перекрытие - сборные железобетонные панели по серии I.090.I-2с вып. 5-2. Типоразмеров - 6 (блоки "А", "Б", "В", "Г", "Е", "Ж"); монолитные железобетонные класса В25 (блок "Д", спортзал блока "Г").</p> <p>Утеплитель - жесткие минераловатные плиты $\gamma = 200$ кг/м³ ГОСТ 9573-82.</p> <p>Перегородки - из гипсоволокнистых листов на металлическом каркасе по серии I.231.9-10 вып. 8.</p> <p>Крыша - чердачная из наслонных стропил с наружным водостоком (блоки "А", "Б", "В", "Г");</p> <p>совмещенная плоская с внутренним водосток (блоки "Д", "Е", "Ж").</p> <p>Кровля - асбестоцементные волнистые листы ГОСТ 20430-84 по деревянной обрешетке (блоки "А", "Б", "В", "Г");</p> <p>рулонная из 3-х слоёв рубероида (блоки "Д", "Е", "Ж").</p> <p>Окна и балконные двери - со спаренными переплётами по серии I.236.5-12 вып. I, ч. I и 2. Типоразмеров - 7.</p> <p>Фрамуги для входных, балконных и внутренних дверей по серии I.136-12, в. I. Типоразмеров - 2.</p> <p>Полы - линолеум, керамическая плитка, бетонные, реечные, мозаичные по серии 2.244-1, в.4.</p> <p>Двери наружные - по серии I.136.5-19. Типоразмеров - 8.</p> <p>Двери внутренние - ГОСТ 6629-88. Типоразмеров - 10.</p> <p>Наибольшая масса монтажного элемента (внутренняя стеновая панель) - 6,85 т</p>	N5UA	<p>ОТДЕЛКА НАРУЖНАЯ</p> <p>Панели стен окрашиваются красками ПХВ.</p> <p>Монолитные стены облицовываются плиткой из туфа.</p> <p>Цоколь - цементная покраска.</p> <p>ВНУТРЕННЯЯ</p> <p>Улучшенная клеевая, водоземulsionная, масляная окраска, керамическая плитка.</p>
		C3CA	<p>ИНЖЕНЕРНОЕ ОБОРУДОВАНИЕ</p> <p>Водопровод - хозяйственно-питьевой от наружной сети, напор на вводе H=14,0 м.</p> <p>Канализация - хозяйственно-бытовая и производственные стоки в наружную сеть.</p> <p>Отопление - центральное, водяное, от наружных сетей. Параметры теплоносителя - T=95-70°C.</p> <p>Вентиляция - приточно-вытяжная с механическим побуждением и естественная</p> <p>Горячее водоснабжение - от внешних сетей.</p> <p>Электроснабжение - централизованное от внешних сетей напряжением 380/220 В</p> <p>Устройства связи - радификация, телефонизация, телевидение, электро-часофикация, звонковая сигнализация, охранная сигнализация, молниезащита, пожарная сигнализация</p>
		C2ED	<p>ОСНАЩЕНИЕ ЗДАНИЯ</p> <p>Оборудование и мебель учебных классов и кабинетов, конторская мебель, технологическое оборудование столовой.</p>
J30B	<p>НОРМАТИВНОЕ ЗНАЧЕНИЕ ВЕТРОВОГО ДАВЛЕНИЯ - $\frac{48 \text{ кгс/м}^2}{0,48 \text{ кПа}}$</p>	J3NB	<p>НОРМАТИВНОЕ ЗНАЧЕНИЕ ВЕСА СНЕГОВОГО ПОКРОВА - $\frac{150 \text{ кгс/м}^2}{1,50 \text{ кПа}}$</p>
R2CO	СТЕПЕНЬ ОГНЕСТОЙКОСТИ - вторая	G2EE	<p>ИНЖЕНЕРНО-ГЕОЛОГИЧЕСКИЕ УСЛОВИЯ</p> <p>- грунт второй категории по сейсмическим свойствам</p>
N1BD	РАСЧЕТНАЯ ТЕМПЕРАТУРА НАРУЖНОГО ВОЗДУХА - минус 25°C	G2MQ	СЕЙСМИЧНОСТЬ - 9 баллов
C2DD	КЛИМАТИЧЕСКИЙ ПОДРАЙОН СССР - ПВ		

ШКОЛА НА 18 КЛАССОВ (694 УЧАЩИХСЯ) В КОНСТРУКЦИЯХ СЕРИИ I.090.I-2с ДЛЯ СТРОИТЕЛЬСТВА В АРМЯНСКОЙ ССР В РАЙОНАХ С СЕЙСМИЧНОСТЬЮ 9 БАЛЛОВ				ЗОНАЛЬНЫЙ ТИПОВОЙ ПРОЕКТ 22I-I-673с.I3.90		Страница 5			
Наименование	Всего	Удельный показатель	Наименование	Всего	Удельный показатель				
V1IA СТОИМОСТЬ									
V1IB	Общая сметная стоимость	тыс руб	1311,99	-	V4KN	Тепла	квт	1533,36	-
	В том числе:						ккал/ч	1081525	
V1IL	Строительно-монтажных работ	"	1028,22	-		В том числе			
V1IO	Оборудования и мебели	"	283,77	-		на отопление	"	538,47	-
	Стоимость строительно-монтажных работ на I м2 полезной площади	руб	-	113,24		на вентиляцию	"	306,16	-
								263,25	
V1JR	То же, I м3 строительного объёма здания	"	-	25,25		на горячее водоснабжение	"	688,73	-
								592,200	
V1IV	Стоимость общая на расчётный показатель	"	-	1090,40		Тепла на отопление I м2 полезной площади	"	-	0,059
									50,99
V1JA ТРУДОЁМКОСТЬ									
V1JF	Построечные трудовые затраты	чел-дн.	14442,86	-	V4KK	Потребная электрическая мощность	квт	363,3	-
	То же, на I м2 полезной площади	"	-	1,59		ТЕХНИЧЕСКИЕ ХАРАКТЕРИСТИКИ			
V1JP	То же, на I м3 строительного объёма здания	"	-	0,35	G3NB	Объём строительного здания	м3	40711,99	-
						В том числе подземной части	"	6137,37	-
V1JV	То же, на расчётный показатель	"	-	20,81	V1NN	Объём строительный I м2 полезной площади	"	-	4,48
V1KA	РАСХОДЫ					То же, на I м2 нормируемой площади (K ₂)	"	-	7,93
V1KB	Расход строит. материалов				V1NP	То же, на расчётный показатель	"	-	58,66
	Цемент	т	1910,42	-		Площадь застройки	м2	4093,6	-
	Цемент,приведённый к марке 400	т	1879,41	-	G3CC	общая	"	10062,93	-
	То же, на I м2 полезной площади	т	-	0,21		в том числе подземной части	"	2992,29	-
	То же, на I м3 строительного объёма	т	-	0,046	V1OK	общая на расчётный показатель	"	-	17,49
	Сталь	т	263,74	-	G3OQ	нормируемая	"	5129,72	-
	Сталь,приведённая к классу А1 и Ст.3	т	352,74	-		То же, на расчётный показатель	"	-	7,4
	То же, на I м2 полезной площади	т	-	0,038		То же, на I м2 общей площади (K _T)	"	-	0,50
	То же, на расчётный показатель	т	-	0,51		Полезная площадь	"	9079,62	-
	Бетон и железобетон		5188,66	-		В том числе подземной части	"	2879,39	-
	В том числе:								
	монолитный		1384,78	-					
	туфобетон (монолитный)		913,86	-					
	сборный тяжёлый		1272,08	-					
	сборный лёгкий		1617,94	-					
	Бетон и железобетон на I м2 полезной площади		-	0,57					
	То же, на расчётный показатель		-	7,48					
	Лесоматериалы	м3	447,76	-					
	Лесоматериалы, приведённые к круглому лесу	"	732,79	-					
	Туфовые плитки	"	43,68	-					
V4KA ЭКСПЛУАТАЦИОННЫЕ ПОКАЗАТЕЛИ									
V4KH	Расход воды холодной	м3/сут	64,92	-					
	горячей	м3/ч	12,57	-					
		"	9,87	-					
V4KI	Канализационные стоки	м3/ч	22,44	-					

ШКОЛА НА 18 КЛАССОВ (694 УЧАЩИХСЯ) В КОНСТРУКЦИЯХ СЕРИИ
I.090.I-2с ДЛЯ СТРОИТЕЛЬСТВА В АРМЯНСКОЙ ССР В РАЙОНАХ С
СЕЙСМИЧНОСТЬЮ 9 БАЛЛОВ

ЗОНАЛЬНЫЙ
ТИПОВОЙ ПРОЕКТ
22I-I-673с.13.90

Страница 6

ДОПОЛНИТЕЛЬНЫЕ ДАННЫЕ

Расчётный показатель - I ученическое место

Сметная стоимость определена в нормах и ценах 1984 года по Армянской ССР

В7ЕА СОСТАВ ПРОЕКТНОЙ ДОКУМЕНТАЦИИ

- Альбом I АС - Архитектурно-строительные чертежи
ТХ - Технологические чертежи
- Альбом II ОВ - Отопление и вентиляция
ВК - Внутренний водопровод и канализация
ЭС - Электроснабжение
СС - Связь и сигнализация
АВ - Автоматика вентиляционных систем
- Альбом III - Задание заводу-изготовителю
- Альбом IV СО - Спецификация оборудования
- Альбом V ВМ - Ведомости потребности в материалах
- Альбом VI С - Сметы

Объём проектных материалов, приведённых к формату А4- I264 формата

В7ВА АВТОР ПРОЕКТА ЦНИИЭПграждансельстрой, 117279, Москва, Профсоюзная ул., 93а

В7НА УТВЕРЖДЕНИЕ Утверждён Госстроем Армянской ССР
Приказ № 8 от 30.01.90г.

В7КА ПОСТАВЩИК Армгипросельхоз, 375028, г. Ереван, ул. Киевян, 16

Катал.л.№ 065182