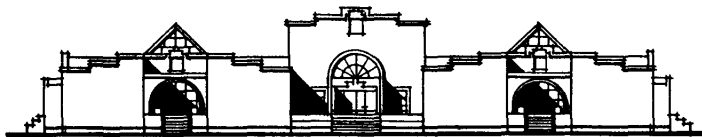
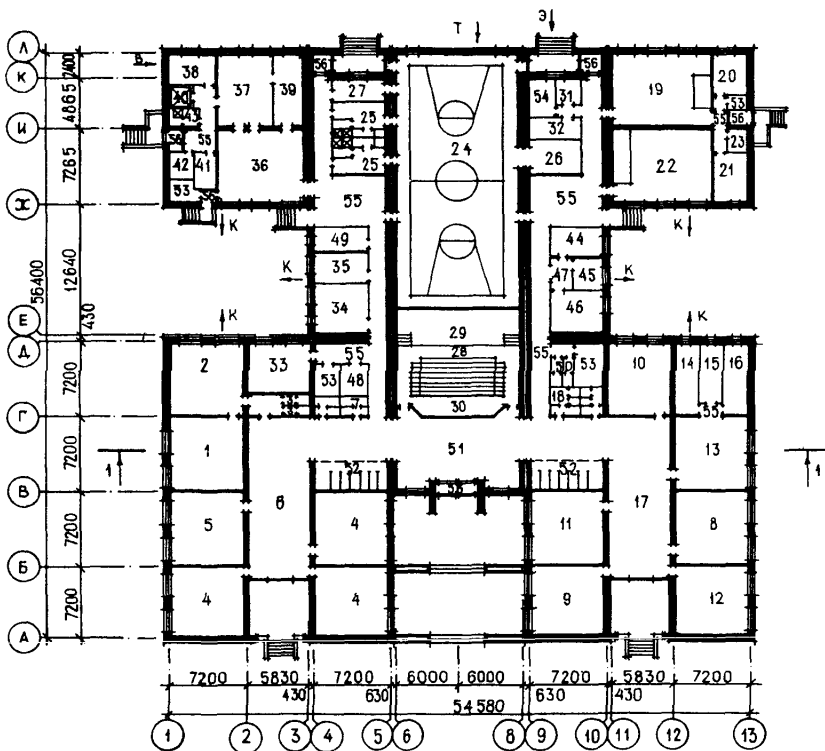


<p>К-2</p>	<p align="center">СТРОИТЕЛЬНЫЙ КАТАЛОГ Часть 2 ТИПОВЫЕ ПРОЕКТЫ ПРЕДПРИЯТИЯ, ЗДАНИЯ И СООРУЖЕНИЯ</p>	<p align="right">225-1-674с.13.90</p>
<p>СССР</p>	<p align="center">НЕПОЛНАЯ СРЕДНЯЯ ШКОЛА НА 9 КЛАССОВ (216 УЧАЩИХСЯ) ДЛЯ СТРОИТЕЛЬСТВА В АРМЯНСКОЙ ССР (С СЕЙСМИЧНОСТЬЮ 9 БАЛЛОВ)</p>	<p align="right">УДК 727.1</p>
<p>ЦИТП</p>	<p align="center">ЗОНАЛЬНЫЙ ТИПОВОЙ ПРОЕКТ</p>	<p align="right">На 6 страницах Страница 1</p>

ФАСАД I-13



ПЛАН I ЭТАЖА

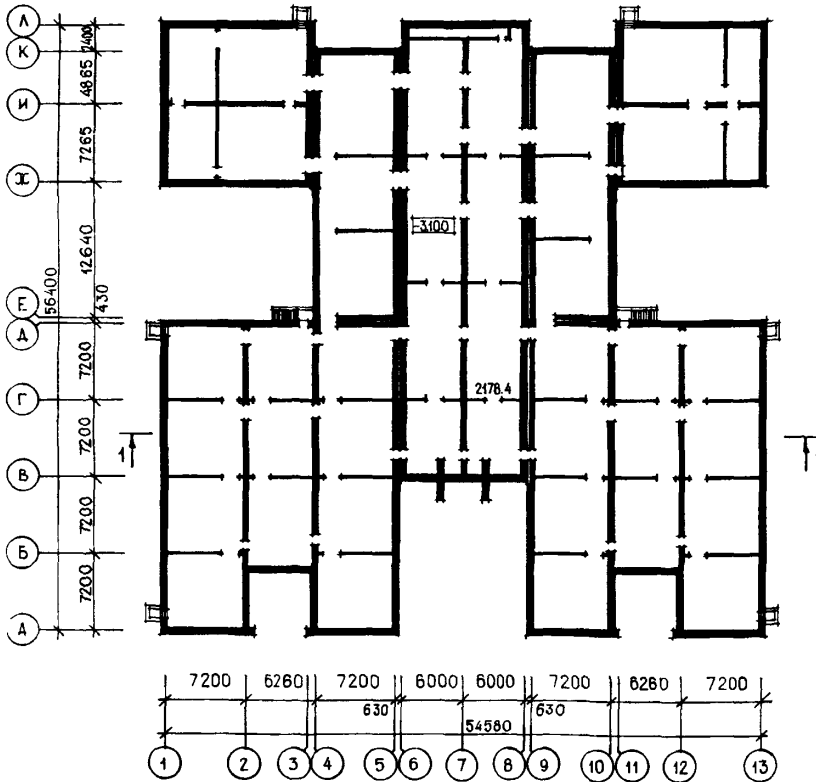


НЕПОЛНАЯ СРЕДНЯЯ ШКОЛА НА
9 КЛАССОВ (216 УЧАЩИХСЯ)
ДЛЯ СТРОИТЕЛЬСТВА В АРМЯНСКОЙ ССР (С СЕЙСМИЧНОСТЬЮ 9 БАЛЛОВ)

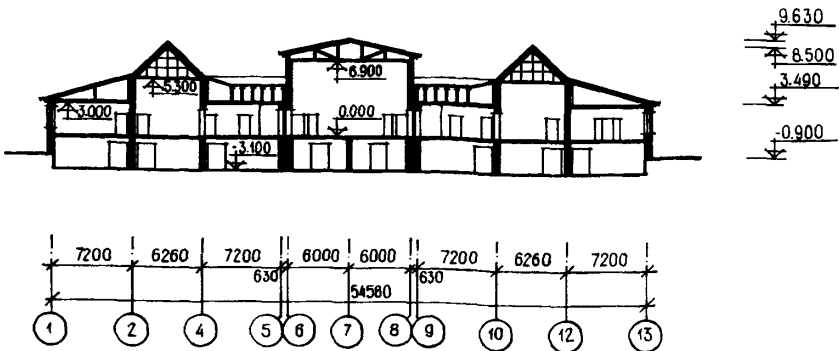
ЗОНАЛЬНЫЙ
ТИПОВОЙ ПРОЕКТ
225-І-674с.І3.90

Страница 2

ПЛАН ПОДВАЛА (НА ОУМ -3.100)



РАЗРЕЗ І-І



НЕПОЛНАЯ СРЕДНЯЯ ШКОЛА НА
9 КЛАССОВ (216 УЧАЩИХСЯ)
ДЛЯ СТРОИТЕЛЬСТВА В АРМЯНСКОЙ ССР (С СЕЙСМИЧНОСТЬЮ 9 БАЛЛОВ)

ЗОНАЛЬНЫЙ
ТИПОВОЙ ПРОЕКТ
225-І-674с.І3.90

Страница 3

ЭКСПЛИКАЦИЯ ПОМЕЩЕНИЙ

Но- мер	Наименование	Площадь м2	Но- мер	Наименование	Площадь м2
1	Спальная-игровая	47,00	26	Снарядная	16,10
2	Классное помещение I класса	47,70	27	Кабинет инструктора	10,10
3	Уборные и умывальные для учащихся	4,80	28	Актовый зал	74,60
4	Классное помещение для II-IV классов	47,00 (47,70)	29	Эстрада (класс пения)	37,00
5	Мастерская для трудового обучения и общественно-полезного труда учащихся младших классов	47,70	30	Инвентарная	14,40
6	Рекреация	88,00	31	Радиоузел, дикторская, ремонт аппаратуры	6,00
7	Уборные и умывальные для учащихся	8,60	32	Фотолаборатория	10,30
8	Кабинет родного языка и литературы	47,70	33	Библиотека	26,80
9	Кабинет иностранного языка	47,00	34	Кружковая юных натуралистов	22,80
10	Кабинет истории, основ государ- ства и права, географии	39,20	35	Помещение общественных организа- ций	14,90
11	Кабинет математики	47,70	36	Обеденный зал	54,10
12	Кабинет русского языка и литературы	47,00	37	Горячий цех	34,50
13	Лаборатория физики, химии, астрономии, биологии	47,70	38	Заготовочный цех	12,70
14	Лаборантская химии	15,30	39	Моечная посуды	18,90
15	Лаборантская физики	13,00	40	Охлаждаемая камера	5,00
16	Лаборантская биологии	15,30	41	Кладовая сухих продуктов	6,80
17	Рекреация	88,00	42	Кладовая овощей	6,00
18	Уборные и умывальные для учащихся	12,40	43	Гардеробная, душевая и уборная для персонала	4,70
19	Комбинированная мастерская по обработке металла и древесины	63,40	44	Кабинет директора	14,00
20	Инструментальная-комната мастера	11,70	45	Кабинет завуча	8,00
21	Кладовая для хранения сырья и продукции	14,20	46	Учительская	19,60
22	Мастерская по обработке тканей и кулинария	63,40	47	Канцелярия	6,70
23	Помещение для хранения инвентаря	4,00	48	Комната техн. персонала, хоз. клado- вая	7,90
24	Спортивный зал	275,00	49	Медицинская комната	10,50
25	Раздевальные, душевые и уборные для школьников	16,00	50	Уборные и умывальные для персона- ла	6,20
			51	Вестибюль	140,00
			52	Гардероб	19,00
			53	Венткамеры	26,50
			54	Электрощитовая	8,70
			55	Коридоры	189,10
			56	Тамбуры	16,80

НЕПОЛНАЯ СРЕДНЯЯ ШКОЛА НА 9 КЛАССОВ (216 УЧАЩИХСЯ) ДЛЯ СТРОИТЕЛЬСТВА В АРМЯНСКОЙ ССР (С СЕЙСМИЧНОСТЬЮ 9 БАЛЛОВ)		ЗОНАЛЬНЫЙ ТИПОВОЙ ПРОЕКТ 225-1-674с.13.90	Страница 4
D2BA	СТРОИТЕЛЬНЫЕ КОНСТРУКЦИИ И ИЗДЕЛИЯ	H5UA	ОТДЕЛКА
	Фундаменты - ленточные монолитные из бетона (В-15) М200.		НАРУЖНАЯ
	Стены наружные и внутренние - из туфа правильной формы, ГОСТ 4001-84		Облицовка естественным камнем, расшивка швов туфовой кладки
	Перемычки - монолитные железобетонные		ВНУТРЕННЯЯ
	Перекрытия - сборные железобетонные плиты - шифр 89-1227 вып.2. Типоразмеров-2		Штукатурка, побелка, окраска, облицовка глазурованной плиткой.
	Перегородки - гипскартонные листы по серии 1.231.9-10 вып.1 по деревянному каркасу	C3GA	ИНЖЕНЕРНОЕ ОБОРУДОВАНИЕ
	Кровля - чердачная из асбестоцементных листов по деревянной обрешетке		Отопление - центральное, от наружных сетей. Параметры теплоносителя T=95 - 70°C
	Утеплитель - жесткие минераловатные плиты $\gamma = 200$ кг/м ³ ГОСТ 9573-82		Вентиляция - приточно-вытяжная с механическим и естественным побуждением
	Лестница-железобетонные ступени по ГОСТ 8717.1-84		Водопровод-хозяйственно-питьевой от наружной сети. Напор на вводе H=10,0 м.
	Полы - бетонные плитки, керамическая плитка, линолеум, рейка по серии 2.144-1/88.		Горячее водоснабжение - централизованное от магистральной сети. Напор на вводе H=10,0 м
	Окна - деревянные, ГОСТ 11214-86, серия 1.136.5-23, вып.2. Типоразмеров - 3		Канализация - хозяйственно-бытовая в наружную сеть
	Двери наружные - деревянные по серии 1.136.5-19. Типоразмеров - 3		Электроснабжение - от сети напряжения 380/220 В
	Балконные двери - деревянные ГОСТ 11214-86, серия 1.136.5-23 вып.2. Типоразмеров - 2		Устройства связи - телефонизация, радиосвязь, телевидение, электрочасофикация, звонковая сигнализация, озвучание, пожарная сигнализация
	Двери внутренние - деревянные по серии 1.136-10. Типоразмеров - 10		
	Наибольшая масса монтажного элемента (плита перекрытия) - 3,26 т		
J30B	НОРМАТИВНОЕ ЗНАЧЕНИЕ ВЕТРОВОГО ДАВЛЕНИЯ - $\frac{70 \text{ кгс/м}^2}{0,70 \text{ кПа}}$	J3NB	НОРМАТИВНОЕ ЗНАЧЕНИЕ ВЕСА СНЕГОВОГО ПОКРОВА - $\frac{150 \text{ кгс/м}^2}{1,50 \text{ кПа}}$
E2CO	СТЕПЕНЬ ОГНЕСТОЙКОСТИ - вторая	G2MQ	СЕЙСМИЧНОСТЬ - 9 баллов
N1BD	РАСЧЕТНАЯ ТЕМПЕРАТУРА НАРУЖНОГО ВОЗДУХА - минус 25°C	G2BE	ИНЖЕНЕРНО-ГЕОЛОГИЧЕСКИЕ УСЛОВИЯ - грунты II категории по сейсмическим свойствам.
G2BD	КЛИМАТИЧЕСКИЙ ПОДРАЙОН ССЕР - ПВ		

НЕПОЛНАЯ СРЕДНЯЯ ШКОЛА НА 9 КЛАССОВ (216 УЧАЩИХСЯ) ДЛЯ СТРОИТЕЛЬСТВА В АРМЯНСКОЙ ССР (С СЕЙСМИЧНОСТЬЮ 9 БАЛЛОВ)			ЗОНАЛЬНЫЙ ТИПОВОЙ ПРОЕКТ 225-1-674с.13.90	Страница 5
Наименование		Всего	Удельный показатель	
У11А	СТОИМОСТЬ			
У11В	Общая сметная стоимость	тыс.руб.	562,45	
	в том числе:			
У11Л	строительно-монтажных работ	то же	446,25	
У11О	оборудования и мебели	"	116,20	
У11С	Стоимость строительно-монтажных работ I м2 полезной площади	руб.	-	207,08
У11Р	То же I м3 строительного объема здания	"	-	24,67
У11У	Стоимость общая на расчетный показатель	"	-	2603,94
У4КА	ЭКСПЛУАТАЦИОННЫЕ ПОКАЗАТЕЛИ			
	Расход			
У4КН	воды	м3/сут	7,6	
	холодной	м3/час	3,3	
		л/сек	1,45	
	горячей	м3/час	0,7	
У4К1	Канализационные стоки	"	3,75	
У4КН	Тепла	ккал/час	386650	
		кВт	449,690	
	в том числе:			
	на отопление	"	170500	
			198,290	
	на вентиляцию	"	126150	
			146,730	
	на горячее водоснабжение	"	90000	
			104,670	
	Тепла на отопление I м2 полезной площади	"	-	79,11
			0,092	
У4КК	Потребная электрическая мощность	кВт	167,65	
	ТЕХНИЧЕСКИЕ ХАРАКТЕРИСТИКИ			
С3НВ	Объем строительный здания	м3	18089,0	
	в том числе:			
	подземной части здания	м3	6310,0	
	Объем строительный на I м2 полезной площади	"	-	8,39
	То же на I м2 нормируемой площади (K ₂)	"	-	9,51
У1НР	То же на расчетный показатель	"	-	83,75
	Площадь			
С3ОС	застройки	м2	2558,0	
	полезная	"	2155,0	
	в том числе:			
	подземной части	"	2178,4	
	Полезная площадь на расчетный показатель	"	-	9,98
С3ОQ	Нормируемая	"	1902,4	
	То же на расчетный показатель	"	-	8,81
	То же, на I м2 полезной площади (K ₁)	"	-	0,88

НЕПОЛНАЯ СРЕДНЯЯ ШКОЛА НА 9 КЛАССОВ (216 УЧАЩИХСЯ) ДЛЯ СТРОИТЕЛЬСТВА В АРМЯНСКОЙ ССР (С СЕЙСМИЧНОСТЬЮ 9 БАЛЛОВ)		ЗОНАЛЬНЫЙ ТИПОВОЙ ПРОЕКТ 225-1-674с.13.90	Страница 6
Наименование		Всего	Удельный показатель
У11А	ТРУДОЕМКОСТЬ		
У11Г	Построечные трудовые затраты	чел дни	7189,65
	То же, на I м2 полезной площади	"	3,33
У11Р	То же, на I м3 строительного объема здания	"	0,40
	То же, на расчетный показатель	"	33,29
У1КА	РАСХОДЫ		
У1КВ	Расход строительных материалов		
	Цемент	т	726,98
	Цемент, приведенный к М400	т	719,37
	То же, на I м2 полезной площади	"	0,33
	То же, на I м3 строительного объема здания	"	0,04
	Сталь	"	207,36
	Сталь, приведенная к классам А-I и Ст 3	"	224,97
	в том числе:		
	сталь прокатная, приведенная к Ст.3	"	59,27
	Сталь, приведенная к классам А-I и Ст.3	"	
	на I м2 полезной площади	кг	104,39
	То же, на расчетный показатель	"	1,04
	Бетон и железобетон	м3	2437,37
	в том числе:		
	монолитный	"	1794,87
	оборный тяжелый	"	642,5
	Бетон и железобетон на I м2 полезной площади	"	1,13
	То же, на расчетный показатель	"	11,28
	Лесоматериалы	"	-
	Лесоматериалы, приведенные к круглому лесу	"	574,51
			-
ДОПОЛНИТЕЛЬНЫЕ ДАННЫЕ			
Расчетный показатель вместимости - I место (216 расчетных величин)			
Сметы составлены в нормах и ценах 1984 года			
В7ЕА	СОСТАВ ПРОЕКТНОЙ ДОКУМЕНТАЦИИ		
	Альбом I - ПЗ Пояснительная записка. АС Архитектурно-строительные решения. ТХ Технология		
	Альбом 2 - ОВ Отопление и вентиляция. ВК Водопровод и канализация. ЭС Электроснабжение СС Связь и сигнализация. АВ Автоматика вентиляции		
	Альбом 3 - Задание заводу-изготовителю		
	Альбом 4 - Спецификация оборудования		
	Альбом 5 - Ведомость потребности в материалах		
	Альбом 6 - С м е т ы		
	Объем проектных материалов, приведенных к формату А4 - 1100 форматки		
В7ВА	АВТОР ПРОЕКТА	ЦИИЭПграждансельстрой, П17279, Москва, В-279, Профсоюзная ул., 93а	
В7НА	УТВЕРЖДЕНИЕ	Утвержден Госстроем Армянской ССР Приказ № 6 от 30.01.90 г.	
В7КА	ПОСТАВЩИК	Армгипросельхоз, 375028 г.Ереван, ул.Князян, 16 Чертежи перекрытий (шифр 89-1227, вып.2) распространяет ЦИИЭП учебных зданий. Москва, 127434, Демитровское ш., 9	

Катал. л. 065180