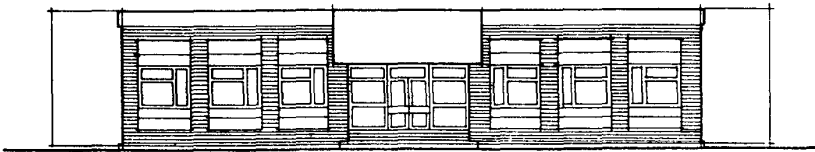
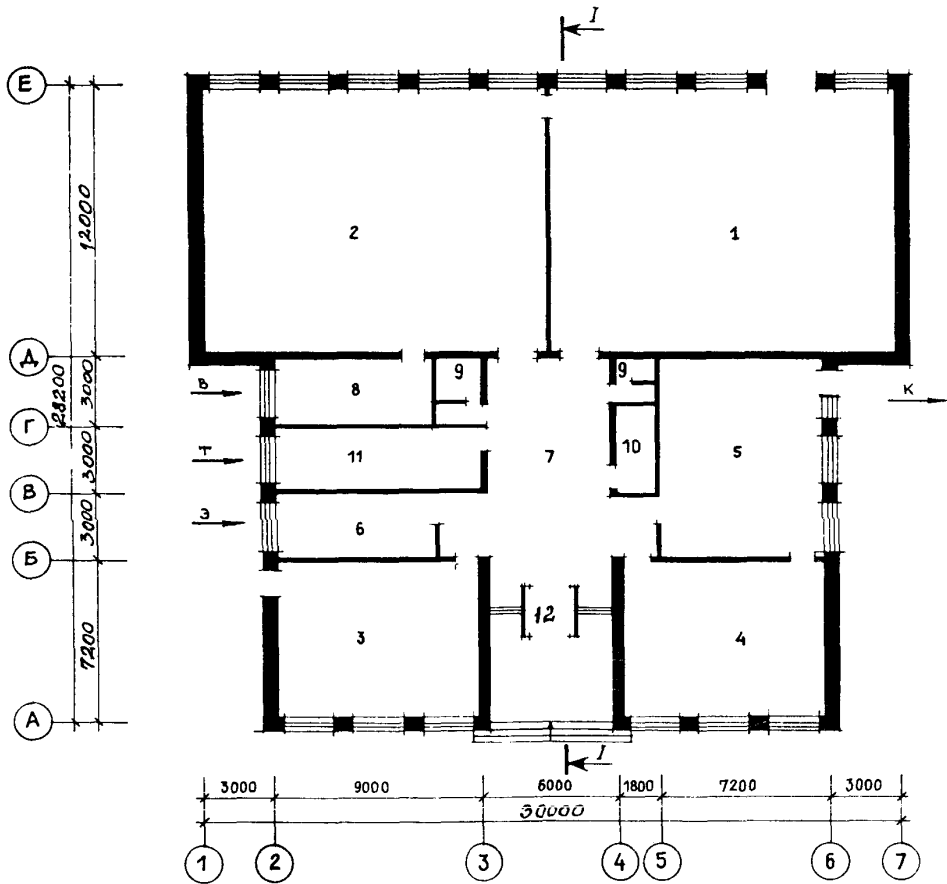


СССР	СТРОИТЕЛЬНЫЙ КАТАЛОГ ЧАСТЬ 2 ТИПОВЫЕ ПРОЕКТЫ ПРЕДПРИЯТИЙ, ЗДАНИЙ И СООРУЖЕНИЙ	ТИПОВЫЕ МАТЕРИАЛЫ ДЛЯ ПРОЕКТИРОВАНИЯ 234-01-175.90
ЦИТП	УЧЕБНО-ПРОИЗВОДСТВЕННЫЕ МАСТЕРСКИЕ НА 60 МЕСТ (СТЕНЫ КИРПИЧНЫЕ)	УДК 721.054
ИЮНЬ 1990		На 3-х листах На 5-ти страницах Страница I

ФАСАД I-7



ПЛАН I-го ЭТАЖА

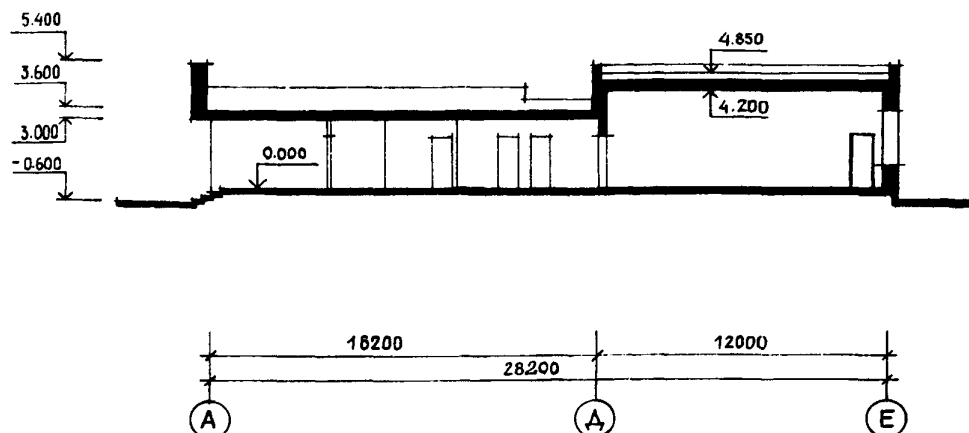


УЧЕБНО-ПРОИЗВОДСТВЕННЫЕ МАСТЕРСКИЕ
НА 60 МЕСТ
(СТЕНЫ КИРПИЧНЫЕ)

ТИПОВЫЕ МАТЕ-
РИАЛЫ ДЛЯ ПРО-
ЕКТИРОВАНИЯ
234.01-175.90

Лист I
Страница 2

РАЗРЕЗ I-I



ЭКСПЛИКАЦИЯ ПОМЕЩЕНИЙ

Но- мер	Наименование	Площадь, м ²	Но- мер	Наименование	Площадь м ²
1.	Мастерская по изучению трактора, автомобиля и агротехнических сельскохозяйственных машин	171,4	6.	Лаборантская	18,2
2.	Мастерская по изучению механизации животноводческих ферм	171,4	7.	Вестибиль с гардеробом - рекреация	64,3
3.	Кабинет теоретических занятий по изучению трактора, автомобиля и сельскохозяйственных машин	58,8	8.	Преподавательская	19,1
4.	Кабинет изучения правил дорожного движения и основ безопасности движения	58,8	9.	Санузлы	8,3
5.	Кабинет теоретических занятий по основам животноводства	58,8	10.	Хозяйственная кладовая	6,1
			11.	Венткамера	25,1
			12.	Тамбур	4,1

УЧЕБНО-ПРОИЗВОДСТВЕННЫЕ МАСТЕРСКИЕ НА 60 МЕСТ (СТЕНЫ КИРПИЧНЫЕ)		ТИПОВЫЕ МАТЕ- РИАЛЫ ДЛЯ ПРО- ЕКТИРОВАНИЯ 234-01-175.90	Лист 2 Страница 3
D2BA	СТРОИТЕЛЬНЫЕ КОНСТРУКЦИИ И ИЗДЕЛИЯ	H5VA	ОТДЕЛКА
Фундаменты - сборные железобетонные ленточные по ГОСТ 13580-85. Типоразмеров - 3. Блоки стен подвалов ГОСТ 13579-78. Типоразмеров - 2.		НАРУЖНАЯ	
Стены наружные и внутренние - из полнотелого кирпича пластического прессования по ГОСТ 530-80.		Цоколь - керамическая плитка типа "кабанчик". Облицовка лицевым кирпичом с расшивкой швов.	
Перекрытия и покрытия - сборные железобетонные плиты по серии 1.241-1, вып.24. Типоразмеров - 2. По серии 1.241-1 вып.25. Типоразмеров - 1. По серии 1.141-1 вып.63. Типоразмеров - 1.		ВНУТРЕННЯЯ	
Перегородки - кирпичные для специальных помещений и сборные гипсобетонные по серии 1.231.8-12. Типоразмеров - 5.		Окраска, побелка, облицовка глазурованной плиткой.	
Перекрытия - сборные железобетонные по серии 1.038.1-1. Типоразмеров - 9.		C3GA	ИНЖЕНЕРНОЕ ОБОРУДОВАНИЕ
Крыльца входов - ступени сборные железобетонные по ГОСТ 8717.0-84. Типоразмеров - 1.		Водопровод - объединенный хозяйственно-питьевой и противопожарный от городской сети. Напор на вводе Н = 18,0 м.	
Крыша - совмещенная, невентилируемая с внутренним водостоком и 4-х слойной кровлей с защитным слоем из гравия.		Канализация - бытовая во внешнюю сеть.	
Полы - линолеум, бетонные мозаичные по серии 2.244-1, вып.4.		Отопление - центральное водяное от внешнего источника. Параметры теплоносителя Т = 95°С. Т = 70°С.	
Окна - деревянные по ГОСТ 1.136.5-23. Типоразмеров - 5.		Вентиляция - приточно-вытяжная с механическим побуждением и естественная.	
Двери наружные - деревянные по ГОСТ 1.136.5-23. Типоразмеров - 3.		Горячее водоснабжение - от наружной тепловой сети.	
Ворота - деревянные утепленные по серии 1.435.9-17, вып.1. Типоразмеров - 1.		Электроснабжение - от сетей школы напряжением 380/220В.	
Двери внутренние - деревянные по серии 1.136-10. Типоразмеров - 4.		Устройства связи - радиофикация, телефонизация, звонковая сигнализация, пожарная сигнализация от здания школы.	
Наибольшая масса монтажного элемента (панель покрытия) - 5,7 т.		C2ED	ОСНАЩЕНИЕ ЗДАНИЯ
		Принято по номенклатуре учебно-наглядных пособий и учебного оборудования Министерства просвещения СССР 1989 г. Сборник №5.1. "Школьные учебные заведения". и СНиП 2.08.02-89.	
J30B	НОРМАТИВНОЕ ЗНАЧЕНИЕ ВЕТРОВОГО ДАВЛЕНИЯ	- $\frac{38 \text{ кгс/м}^2}{0,38 \text{ кПа}}$	
R2CO	СТЕПЕНЬ ОГНЕСТОЙКОСТИ	- вторая	
N1BD	РАСЧЕТНАЯ ТЕМПЕРАТУРА НАРУЖНОГО ВОЗДУХА	- минус 20, 30 (основное решение), 40°С	
G2DD	КЛИМАТИЧЕСКИЕ РАЙОНЫ И ПОДРАЙОН СССР	- П и Ш, IV	
J3NB	НОРМАТИВНОЕ ЗНАЧЕНИЕ ВЕСА СНЕГОВОГО ПОКРОВА	- $\frac{100 \text{ кгс/м}^2}{1,0 \text{ кПа}}$	
G2EE	ИНЖЕНЕРНО-ГЕОЛОГИЧЕСКИЕ УСЛОВИЯ	- обычные	

УЧЕБНО-ПРОИЗВОДСТВЕННЫЕ МАСТЕРСКИЕ НА 60 МЕСТ (СТЕНЫ КИРПИЧНЫЕ)			ТИПОВЫЕ МАТЕ- РИАЛЫ ДЛЯ ПРО- ЕКТИРОВАНИЯ 234-01-175.90	Лист 2 Страница 4
Наименование		Всего	Удельный показатель	
VIIA СТОИМОСТЬ				
VIIIB Общая сметная стоимость	тыс.руб.	154,46	-	
в том числе:				
VIL строительно-монтажных работ	"	76,67	-	
VIIIO Оборудования мебели	"	77,79	-	
VIIIS Стоимость строительно-монтажных работ I м2 полезной площади	руб.	-	115,40	
VIIR То же, на I м3 строи-тельного объема	"	-	23,33	
VIIIV Стоимость общая на рас-четный показатель	"	-	2574,33	
VIJA ТРУДОЕМКОСТЬ				
VIJF Построечные трудовые затраты	чел.дн.	1452	-	
WJS То же, на I м2 полезной площади	"	-	2,19	
VIJV То же, на расчетный показатель	"	-	24,2	
VIJR То же, на I м3 строи-тельного объема	"	-	0,44	
VIKA РАСХОДЫ				
VIKB Расход строительных материалов				
Цемент	т	121,73	-	
Цемент, приведенный к марке М400	т	115,77	-	
То же, на I м2 полезной площади	кг	-	174,00	
То же, на расчетный показатель	"	-	192,9	
То же, на I м3 строи-тельного объема	"	-	35,00	
Сталь	т	8,26	-	
Сталь, приведенная к классам А-I и ст3	"	12,08	-	
в том числе:				
сталь прокатная, приве-денная к ст3	"	0,42	-	
Сталь, приведенная к классам А-I и ст3 на I м2 полезной площади	кг	-	19,00	
То же, на расчетный показатель	"	-	21,00	
То же, на I м3 строи-тельного объема	"	-	3,68	
Бетон и железобетон	м3	468,80	-	
в том числе:				
монолитный	"	214,01	-	
сборный тяжелый	"	93,81	-	
сборный легкий	"	160,98	-	
Бетон и железобетон на I м2 полезной площади	"	-	0,70	
То же, на расчетный показатель	"	-	7,82	
Лесоматериалы	м3	25,90	-	
Лесоматериалы, приведе-ные к круглому лесу	"	37,56	-	
То же, на расчетный показатель	"	-	0,63	
То же, на I м2 полезной площади	"	-	0,057	
Кирпич	тыс.шт.	202,30	-	
V4KA ЭКСПЛУАТАЦИОННЫЕ ПОКАЗАТЕЛИ				
V4KH Расход воды				
общий	м3/сут.	1,33	-	
холодной	м3/час.	0,35	-	
горячей	"	0,36	-	
V4KI Канализационные стоки	м3/час	0,71	-	
V4KH тепла	кВт	100,72	-	
	ккал/ч	86600	-	
в том числе:				
на отопление	"	75,60	-	
		65000	-	

УЧЕБНО-ПРОИЗВОДСТВЕННЫЕ МАСТЕРСКИЕ НА 60 МЕСТ (СТЕНЫ КИРПИЧНЫЕ)		ТИПОВЫЕ МАТЕ- РИАЛЫ ДЛЯ ПРО- ЕКТИРОВАНИЯ 234-01-175.90	Лист 3 Страница 5
Наименование		Всего	Удельный показатель
на горячее водо- снабжение		<u>кВт</u> 25,120 <u>ккал/ч</u> 21600	-
Тепла на отопление на I м2 полезной площади		"	<u>0,114</u> 97,80
V4KK	Потребная электрическая мощность	кВт 26	-
ТЕХНИЧЕСКИЕ ХАРАКТЕРИСТИКИ			
G3NB	Объем строительный здания	м3 3286,0	-
VINN	Объем строительный на I м2 полезной площади	"	4,95
VINP	То же, на расчетный показатель	"	54,77
G3OC	Площадь Застройки	м2 696,2	-
G3OB	Полезная	" 664,4	-
G3OQ	Общая	" 684,2	-
	Нормируемая	" 635,2	-
	То же, на расчетный показатель	"	105,87
ДОПОЛНИТЕЛЬНЫЕ ДАННЫЕ			
Расчетный показатель вместимости учебно-производственной мастерской - I место.			
Сметная документация составлена в нормах и ценах 1984 г.			
B7EA	СОСТАВ ПРОЕКТНОЙ ДОКУМЕНТАЦИИ		
Альбом I - Пояснительная записка. Архитектурно-строительные решения. Технология производства. Отопление и вентиляция. Внутренний водопровод и канализация. Электрооборудование			
Альбом II - Сметные расчеты			
Объем проектных материалов, приведенных к формату А4 - 81 форматка			
B7BA	АВТОР ПРОЕКТА	ЦНИИЭП учебных зданий, 127434, г.Москва Дмитровское шоссе,9	
B7HA	УТВЕРЖДЕНИЕ	Утвержден Госкомархитектуры, приказ № 195 от 18.10.89	
B7KA	ПОСТАВЩИК	ЦНИИЭП учебных зданий, 127434, г.Москва, Дмитровское шоссе,9	
Катал.л. № 065163			