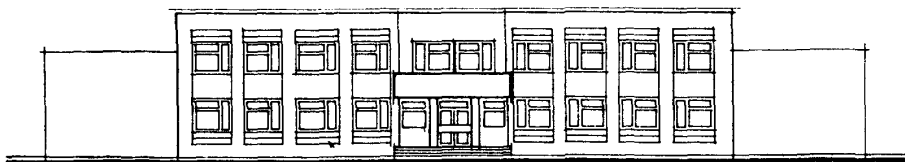
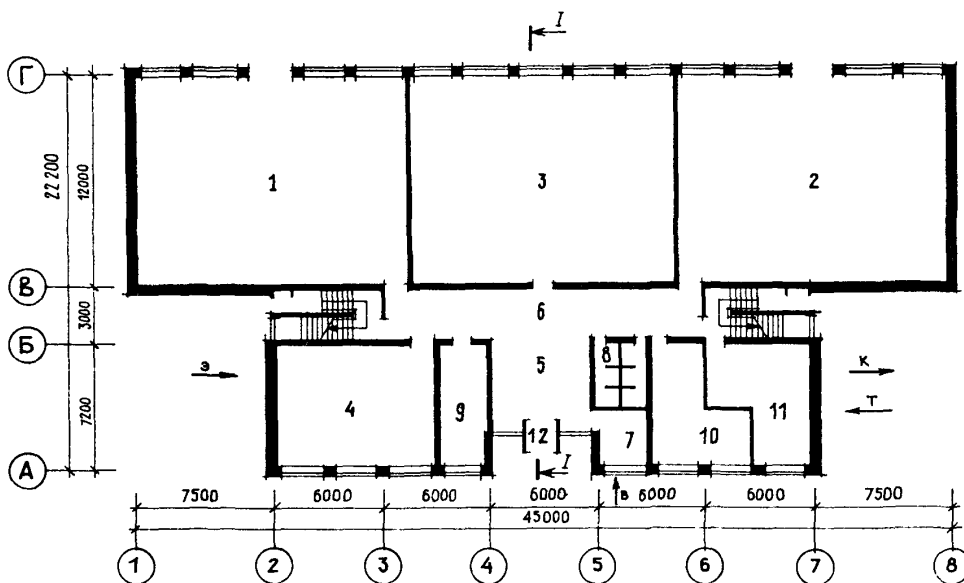


СССР	СТРОИТЕЛЬНЫЙ КАТАЛОГ ЧАСТЬ 2 ТИПОВЫЕ ПРОЕКТЫ ПРЕДПРИЯТИЙ, ЗДАНИЙ И СООРУЖЕНИЙ	ТИПОВЫЕ МАТЕРИАЛЫ ДЛЯ ПРОЕКТИРОВАНИЯ 234-01-176.90
ЦИТП	УЧЕБНО-ПРОИЗВОДСТВЕННЫЕ МАСТЕРСКИЕ НА 90 МЕСТ (СТЕНЫ КИРПИЧНЫЕ)	УДК 721.054
ИЮНЬ 1990		На 3-х листах На 5-ти страницах Страница I

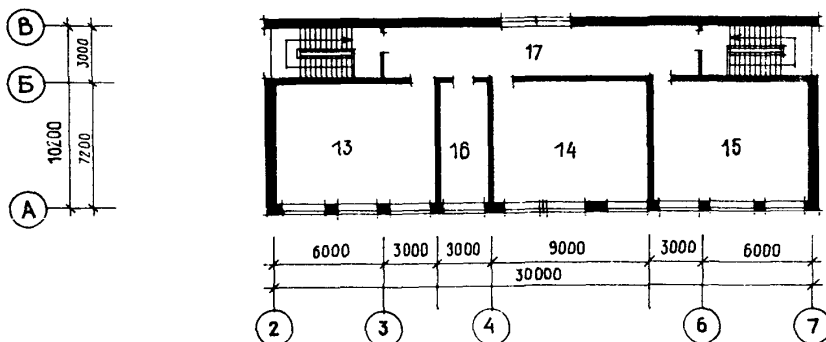
ФАСАД I-В



ПЛАН I ЭТАЖА



ПЛАН 2 ЭТАЖА

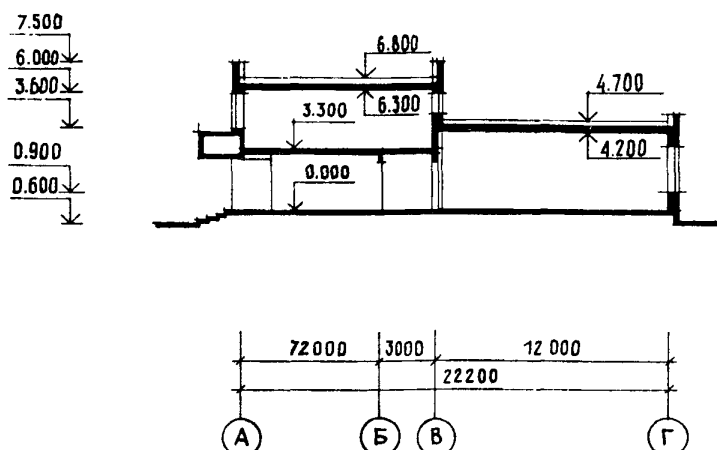


УЧЕБНО-ПРОИЗВОДСТВЕННЫЕ МАСТЕРСКИЕ
НА 90 МЕСТ
(СТЕНЫ КИРПИЧНЫЕ)

ТИПОВЫЕ МАТЕ-
РИАЛЫ ДЛЯ ПРО-
ЕКТИРОВАНИЯ
234-01-176.90

Лист I
Страница 2

РАЗРЕЗ I-I



ЭКСПЛИКАЦИЯ ПОМЕЩЕНИЙ

Но- мер	Наименование	Площадь м ²	Но- мер	Наименование	Площадь м ²
I ЭТАЖ			9.	Лаборантская	20,6
1.	Мастерская по изучению трактора и автомобиля	171,4	10.	Преподавательская	23,1
2.	Мастерская по изучению агротехнических сельскохозяйственных машин	171,4	11.	Венткамера	31,8
3.	Мастерская по изучению механизации животноводческих ферм	172,9	12.	Тамбур	4,1
4.	Кабинет теоретических занятий по изучению трактора, автомобиля, сельскохозяйственных машин	59,6	2 ЭТАЖ		
5.	Вестибюль с гардеробом	26,5	13.	Кабинет теоретических занятий по основам животноводства	60,5
6.	Рекреация	46,8	14.	Кабинет агротехники и агрохимии	59,6
7.	Хозяйственная кладовая	11,3	15.	Кабинет изучения правил дорожного движения и основ безопасности движения	59,6
8.	Санузлы	12,0	16.	Лаборантская	20,7
			17.	Рекреация	46,8

УЧЕБНО-ПРОИЗВОДСТВЕННЫЕ МАСТЕРСКИЕ НА 90 МЕСТ (СТЕНЫ КИРПИЧНЫЕ)		ТИПОВЫЕ МАТЕРИАЛЫ ДЛЯ ПРОЕКТИРОВАНИЯ 234-01-176.90	Лист 2 Страница 3
D2BA	СТРОИТЕЛЬНЫЕ КОНСТРУКЦИИ И ИЗДЕЛИЯ	H5VA	ОТДЕЛКА
Фундаменты - сборные железобетонные ленточные по ГОСТ 13580-85. Типоразмеров - 3. Блоки стен подвалов ГОСТ 12379-78. Типоразмеров - 2.		НАРУЖНАЯ	
Стены наружные и внутренние - из полнотелого кирпича пластического прессования по ГОСТ 530-80.		Цоколь - облицовка плиткой типа "кабанчик". Облицовка лицевым кирпичом с расшивкой швов.	
Перекрытия и покрытия - сборные железобетонные плиты многослойные по серии I.241-I вып.24. Типоразмеров-2, по серии I.241-I вып.25. Типоразмеров - I. По серии I.141-I вып.63. Типоразмеров - I. По серии I.141-I вып.60. Типоразмеров - I.		ВНУТРЕННЯЯ	
Перегородки - кирпичные для специальных помещений и сборные гипсобетонные по серии I.231.8-12. Типоразмеров - 5.		Окраска, побелка, облицовка глазурованной плиткой.	
Перекрытия - сборные железобетонные по серии I.038.1-I. Типоразмеров - 9.		C3GA	ИНЖЕНЕРНОЕ ОБОРУДОВАНИЕ
Лестницы - сборные железобетонные по серии I.050.1-2. Типоразмеров - 3.		Водопровод - объединенный хозяйственно-питьевой и противопожарный от городской сети. Напор на вводе Н = 23,0 м.	
Крыльца входов - ступени сборные железобетонные по ГОСТ 8717.0-84. Типоразмеров - I.		Канализация - бытовая во внешнюю сеть.	
Крыша - совмещенная, неветилируемая с внутренним водостоком и 4-х слойной кровлей с защитным слоем из гравия.		Отопление - центральное водяное от внешнего источника. Параметры т лоносителя Т = 95°C, Т = 70°C.	
Полы - линолеум, бетонные, мозаичные по серии 2.244-1 вып.4.		Вентиляция - приточно-вытяжная с механическим побуждением и естественная.	
Окна - деревянные по ГОСТ 11214-86. Типоразмеров - 3. По серии I.136.5-23. Типоразмеров - 4.		Горячее водоснабжение - от наружной тепловой сети.	
Двери наружные - деревянные по серии I.136.5-23. Типоразмеров - 4.		Электроснабжение - от сетей школы напряжением 380/220 В.	
Ворота - деревянные по серии I.435.9-17, вып.1. Типоразмеров - I.		Устройства связи - радиофикация, телефонизация, звуковая сигнализация, пожарная сигнализация.	
Двери внутренние - деревянные по серии I.136-10. Типоразмеров - 3.		C2EB	ОСНАЩЕНИЕ ЗДАНИЯ
Наибольшая масса монтажного элемента (панель покрытия)- 5,7 т.		Принято по номенклатуре учебно-наглядных пособий и учебного оборудования Министерства просвещения СССР 1989 г. "Сборник № 5.1 - "Школьные учебные заведения". и СНиП 2.08.02-89.	
		J30B	НОРМАТИВНОЕ ЗНАЧЕНИЕ ВЕТРОВОГО ДАВЛЕНИЯ - $\frac{38 \text{ кгс/м}^2}{0,38 \text{ кПа}}$
		R2CQ	СТЕПЕНЬ ОГНЕСТОЙКОСТИ - вторая
		N1BD	РАСЧЕТНАЯ ТЕМПЕРАТУРА НАРУЖНОГО ВОЗДУХА - минус 20, 30 (основное решение), 40°C
		G2DD	КЛИМАТИЧЕСКИЕ РАЙОНЫ И ПОДРАЙОН СССР - П и Ш, IV
		J3NB	НОРМАТИВНОЕ ЗНАЧЕНИЕ ВЕСА СНЕГОВОГО ПОКРОВА - $\frac{100 \text{ кгс/м}^2}{1,00 \text{ кПа}}$
		G2EE	ИНЖЕНЕРНО-ГЕОЛОГИЧЕСКИЕ УСЛОВИЯ - обычные

УЧЕБНО-ПРОИЗВОДСТВЕННЫЕ МАСТЕРСКИЕ НА 90 МЕСТ (СТЕНЫ КИРПИЧНЫЕ)			ТИПОВЫЕ МАТЕ- РИАЛЫ ДЛЯ ПРО- ЕКТИРОВАНИЯ 234-01-176.90	Лист 2 Страница 4
Наименование		Всего	Удельный показатель	
VIIA	СТОИМОСТЬ			
VIIIB	Общая сметная стоимость	тыс.руб.	235,50	-
VIIIC	в том числе:			
VIIID	строительно-монтажных работ	"	112,00	-
VIIIE	Оборудования и мебели	"	123,50	-
VIIIF	Стоимость строительно-монтажных работ I м2 полезной площади	руб.	-	112,14
VIIIR	То же, на I м3 строи-тельного объема	"	-	22,51
VIIIV	Стоимость общая на рас-четный показатель	"	-	2616,67
VIIJA	ТРУДОЕМКОСТЬ			
VIIJF	Построечные трудовые затраты	чел.дн.	2200	-
VIIJS	То же, на I м2 полезной площади	"	-	2,20
VIIJV	То же, на расчетный показатель	"	-	24,44
VIIJR	То же, на I м3 строи-тельного объема	"	-	0,44
VIIKA	РАСХОДЫ			
VIIKB	Расход строительных материалов			
	Цемент	т	184,40	-
	Цемент, приведенный к марке М400	т	175,40	-
	То же, на I м2 полезной площади	кг	-	176,00
	То же, на расчетный показатель	"	-	1948
	То же, на I м3 строи-тельного объема	"	-	35,00
	Сталь	т	12,50	-
	Сталь, приведенная к классам А-I и ст3	"	18,29	-
	в том числе:			
	сталь, прокатная, приве-денная к ст3	"	0,64	-
	Сталь, приведенная к классам А-I и ст3			
	на I м2 полезной площади	кг	-	18,30
	То же, на расчетный показатель	"	-	20,00
	То же, на I м3 строи-тельного объема	"	-	3,68
	Бетон и железобетон	м3	709,80	-
	в том числе:			
	монолитный	"	324,03	-
	сборный тяжелый	"	142,04	-
	сборный легкий	"	243,73	-
	Бетон и железобетон на I м2 полезной площади	"	-	0,71
	То же, на расчетный показатель	"	-	7,89
	Лесоматериалы	м3	39,21	-
	Лесоматериалы, приведен-ные к круглому лесу	"	56,86	-
	То же, на расчетный показатель	"	-	0,64
	То же, на I м2 полезной площади	"	-	0,057
	Кирпич	тыс.шт.	306,30	-
Y4KA	ЭКСПЛУАТАЦИОННЫЕ ПОКАЗАТЕЛИ			
Y4KH	Расход			
	воды			
	общий	м3/сут.	2,00	-
	холодной	м3/час.	0,41	-
	горячей	"	0,44	-
Y4KI	Канализационные стоки	м3/час	0,85	-
Y4KH	тепла	кВт	135,40	-
		ккал/ч	116400	-
	в том числе:			
	на отопление	"	104,70	-
			90000	-

УЧЕБНО-ПРОИЗВОДСТВЕННЫЕ МАСТЕРСКИЕ НА 90 МЕСТ (СТЕНЫ КИРПИЧНЫЕ)		ТИПОВЫЕ МАТЕ- РИАЛЫ ДЛЯ ПРО- ЕКТИРОВАНИЯ 234-01-176.90	Лист 3 Страница 5
Наименование		Всего	Удельный показатель
на горячее водо- снабжение		$\frac{\text{кВт}}{\text{ккал/ч}}$ 30,700 26400	-
Тепла на отопление на 1 м2 полезной площади		"	$\frac{0,105}{90,1}$
V4KK	Потребная электрическая мощность	кВт 36	-
ТЕХНИЧЕСКИЕ ХАРАКТЕРИСТИКИ			
G3NB	Объем строительный здания	м3 4975,0	-
UINN	Объем строителный на 1 м2 полезной площади	"	4,98
VINP	То же, на расчетный показатель	"	55,28
30C	Площадь застройки	м2 886,70	-
	полезная	" 998,70	-
G30B	Общая	" 1102,96	-
G30Q	Нормируемая	" 962,80	-
	То же, на расчетный показатель	"	106,98
ДОПОЛНИТЕЛЬНЫЕ ДАННЫЕ			
Расчетный показатель вместимости учебно-производственной мастерской - I место.			
Сметная документация составлена в нормах и ценах 1984 г.			
B7EA	СОСТАВ ПРОЕКТНОЙ ДОКУМЕНТАЦИИ		
Альбом I - Пояснительная записка. Архитектурно-строительные решения. Технология производства. Отопление и вентиляция. Внутренние водопровод и канализация. Электрооборудование.			
Альбом II - Сметные расчеты.			
Объем проектных материалов, приведенных к формату А4 - 82 форматки.			
B7BA	АВТОР ПРОЕКТА	ЦНИИЭП учебных зданий, 127434, Москва, Дмитровское шоссе, 9	
B7HA	УТВЕРЖДЕНИЕ	Утвержден Госкомархитектуры, приказ № 195 от 18.10.89 г.	
B7KA	ПОСТАВЩИК	ЦНИИЭП учебных зданий, 127434, г.Москва, Дмитровское шоссе, 9	
Катал.л. № 065164			