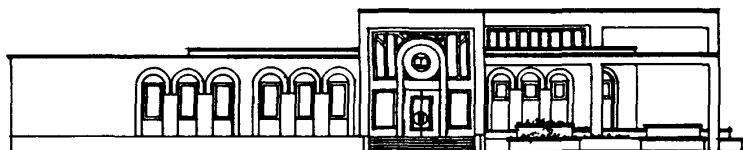
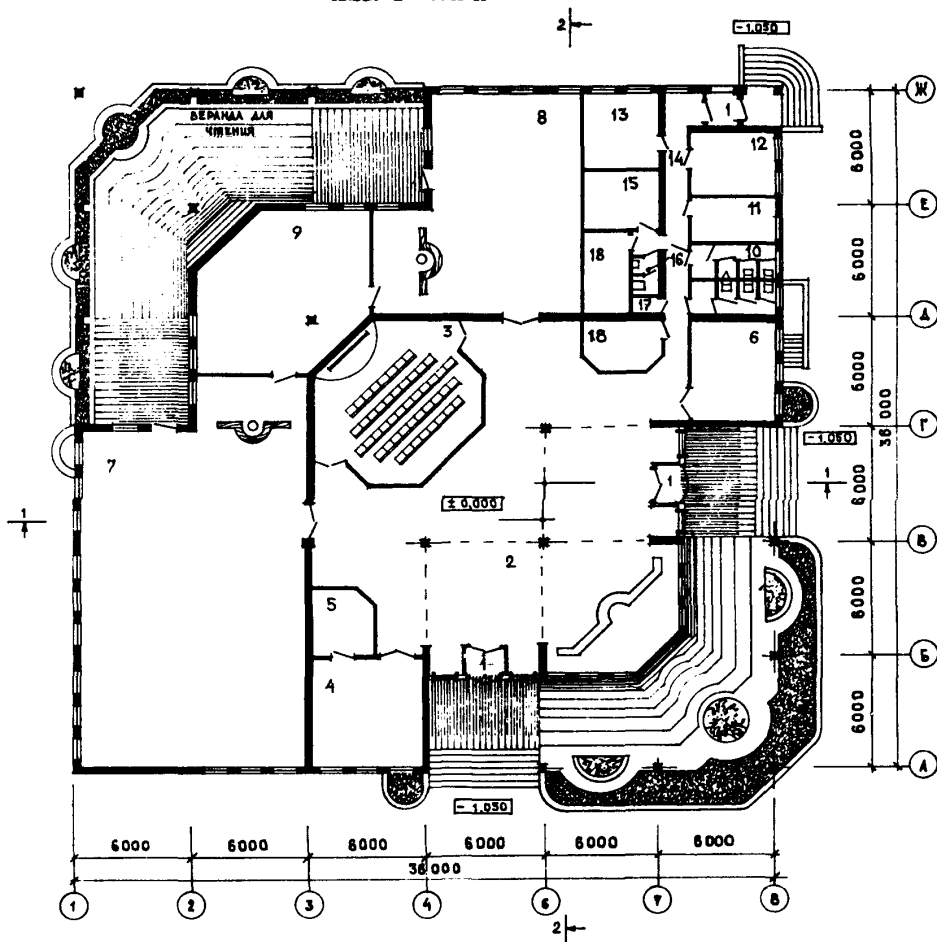


К-2	СТРОИТЕЛЬНЫЙ КАТАЛОГ ЧАСТЬ 2 ТИПОВЫЕ ПРОЕКТЫ ПРЕДПРИЯТИЙ, ЗДАНИЙ И СООРУЖЕНИЙ	264-015-53.90
СССР	ДЕТСКАЯ БИБЛИОТЕКА ДО 50 ТЫСЯЧ ЕДИНИЦ ХРАНЕНИЯ	УДК 727.82
ЦИТП		
ИЮЛЬ 1990	ТИПОВЫЕ МАТЕРИАЛЫ ДЛЯ ПРОЕКТИРОВАНИЯ	На 4 <sup>х</sup> страницах Страница I

Ф А С А Д I-8



ПЛАН I ЭТАЖА





ДЕТСКАЯ БИБЛИОТЕКА ДО 50 ТЫСЯЧ  
ЕДИНИЦ ХРАНЕНИЯТИПОВЫЕ МАТЕРИАЛЫ  
ДЛЯ ПРОЕКТИРОВАНИЯ  
264-015-53.90

Страница 3

## ЭКСПЛИКАЦИЯ ПОМЕЩЕНИЙ

Но- мер	Наименование	Пло- щадь м <sup>2</sup>	Но- мер	Наименование	Пло- щадь м <sup>2</sup>
	I этаж		14.	Коридор	53,3
1.	Тамбуры	7,0	15.	Электрощитовая	10,6
2.	Вестибюль, игротека, кулуары актово- го зала, гардероб	191,9	16.	Туалет персонала	3,0
3.	Лекционный зал - аудитория на 50 мест	66,6	17.	Кладовая уборочного инвентаря	1,3
4.	Кружковая	33,0	18.	Кладовые	21,7
5.	Кабинет для проигрывания нот	12,0		Подвал и техподполье	
6.	Комната "сказок"	22,4	19.	Тамбуры	4,8
7.	Отдел обслуживания старших читате- лей	223,1	20.	Аварийный выход	42,4
8.	Отдел обслуживания младших читате- лей	106,6	21.	Лекционный зал (помещение для укрываемых)	69,8
9.	Фонд закрытого хранения	67,6	22.	Комната лектора	18
10.	Санитарные узлы	22,1	23.	Техническое помещение	5
11.	Кабинет заведующего		24.	Санитарные узлы	12,0
12.	Помещения отдыха сотрудников	13,0	25.	Электрощитовая	9,0
13.	Помещение библиотечной работы	17,3	26.	Фильтровентиляционная камера	24,0
			27.	Расширительная камера	5,2
			28.	Тепловой пункт	18
			29.	Техническое подполье	703,7

## 02BA СТРОИТЕЛЬНЫЕ КОНСТРУКЦИИ И ИЗДЕЛИЯ

Фундаменты - ленточные и столбчатые из сборных бетонных блоков и сборных железобетонных фундаментных плит (ГОСТ 13579-78), ГОСТ 13580-85

Цоколь - кирпичный из керамического полнотелого кирпича ГОСТ 530-80

Столбы - кирпичные, из керамического полнотелого кирпича, ГОСТ 530-80

Перекрытия (и покрытия) - сборные железобетонные панели из тяжелого бетона, предварительно напряженные многоспустные по серии 1.141-1, вып. 63 и ребристые по серии 1.465.1-3/80.

Стены наружные - мелкие стеновые блоки из ячеистого бетона ГОСТ 21520-76\*

Стены внутренние - мелкие блоки из ячеистого бетона ГОСТ 21520-76\*

Перегородки - из гипсокартонных листов поэлементной сборки серии 1.231.9-10 - кирпичные из керамического полнотелого кирпича ГОСТ 530-80 (в мокрых помещениях)

Перемазки - сборные, железобетонные по серии 1.038.1-1

Кровля - плоская, совмещенная с внутренним водостоком

Двери наружные - деревянные по ГОСТ 24698-81 (серия 1.136.5-19)

Двери внутренние - деревянные по ГОСТ 6629-86 (серия 1.136-10)

Окна - деревянные по ГОСТ 11214-86 (серия 1.136.9-22)

Наибольшая масса монтажного элемента - (плита покрытия 3х12 м) - 7,9 т

J30B НОРМАТИВНОЕ ЗНАЧЕНИЕ ВЕТРОВОГО ДАВЛЕНИЯ - 38 кгс/м<sup>2</sup>

N1B0 РАСЧЕТНАЯ ТЕМПЕРАТУРА НАРУЖНОГО ВОЗДУХА - минус 30°

R2C0 СТЕПЕНЬ ОГНЕСТОЙКОСТИ - вторая

## H5UA

## ОТДЕЛКА НАРУЖНАЯ

Декоративная цветная штукатурка и белые штукатурные наличники

## ВНУТРЕННЯЯ

Высококачественная водоэмульсионная краска, масляная окраска, клеевая побелка

## C3GA ИНЖЕНЕРНОЕ ОБОРУДОВАНИЕ

Водопровод - хозяйственно-питьевой от наружной водопроводной сети. Напор на вводе не 13 м.

Канализация - хозяйственно-бытовая в городскую сеть

Отопление - от городских сетей

Параметры теплоносителя t = 95-70°C

Вентиляция - приточно-вытяжная естественная

Горячее водоснабжение - от внешнего источника

Электроснабжение - от наружной сети напряжением 380/220В

Устройство связи - радио, телефон, электроофицинация, телевидение, пожарно-охранная сигнализация

## C2E0 ОСНАЩЕНИЕ ЗДАНИЯ

Оборудование - библиотечное, аудиовизуальные средства, технические средства обучения

J3NB НОРМАТИВНОЕ ЗНАЧЕНИЕ ВЕСА СНЕГОВОГО ПОКРОВА - 100 кгс/м<sup>2</sup>  
1,0 кПа

G2EE ИНЖЕНЕРНО-ГЕОЛОГИЧЕСКИЕ УСЛОВИЯ - обычные

G2D0 КЛИМАТИЧЕСКИЕ РАЙОНЫ И ПОДРАЙОН СССР  
II, III, IV

ДЕТСКАЯ БИБЛИОТЕКА ДО 50 ТЫСЯЧ ЕДИНИЦ ХРАНЕНИЯ			ТИПОВЫЕ МАТЕРИАЛЫ ДЛЯ ПРОЕКТИРОВАНИЯ 264-015-53.90		Страница 4	
Наименование	Всего	Удельный показатель	Наименование	Всего	Удельный показатель	
V11A СТОИМОСТЬ			V4KA ЭКСПЛУАТАЦИОННЫЕ ПОКАЗАТЕЛИ			
V11B Общая сметная стоимость	тыс. 288,49 руб.		V4KH Расход холодной воды	м3/сут м3/час	4,57 0,42	-
В том числе:			V4KI Канализационные стоки	"	0,42	-
V11L Строительно-монтажных работ	" 234,33		Расход тепла	ккал/час кВт	120000 139,5	-
V11O Оборудования и мебели	" 54,16		В том числе:			
V11S Стоимость строительно-монтажных работ на 1м2 полезной площади	руб. 263,89		на отопление	"	120000 139,5	-
V11R То же, на 1м3 строительного объема здания	" -	48,42				
Стоимость общая на расчетный показатель	" -	5769,8				
V11A ТРУДОЕМКОСТЬ			Тепла на отопление 1м2 полезной площади	"	-	104 0,12
V11F Построечные трудовые затраты	чал, дней 3789,92	-				
V11S То же, на 1 м2 полезной площади	" -	4,27	V4KK Потребная электрическая мощность	кВт	34	-
V11R То же, на 1 м3 строительного объема	" -	0,78				
V11V То же, на расчетный показатель	" -	75,8	ТЕХНИЧЕСКИЕ ХАРАКТЕРИСТИКИ			
V1KA РАСХОДЫ			G3NB Объем строительный здания	м3	4840	-
V1KB Расход строительных материалов			В том числе:			
Цемент	435,8		подземной части	"	958	-
Цемент, приведенный к марке 400	т 387,0		Объем строительный на 1 м2 полезной площади	"	-	5,45
То же, на 1м2 полезной площади	т -	0,43	То же, на 1 м2 нормируемой площади	"	-	5,9
Сталь	78,5		То же, на расчетный показатель	"	-	96,8
Сталь, приведенная к классам А-1 и Ст.3	т 108,0		G3OC Площадь застройки	м2	1325	-
То же, на 1 м2 полезной площади	т -	0,12	G3OB Общая площадь	м2	1156	-
Бетон и железобетон	т 110,3		В том числе:			
Лесоматериалы	87,8		подземной части	"	238	-
Лесоматериалы, приведенные к круглому лесу	м3 119,0	-	Полезная площадь	м2	888	-
То же, на 1 м2 полезной площади	" -	0,10	Общая площадь на расчетный показатель	"	-	23,7
Кирпич	" 117,9		V1OK Нормируемая площадь	"	814	-
			G3OQ То же, на расчетный показатель	"	-	16,26
ДОПОЛНИТЕЛЬНЫЕ ДАННЫЕ						
Сметная документация составлена в ценах 1984 года. Расчетный показатель - 1000 единиц хранения.						
B7EA	СОСТАВ ПРОЕКТНОЙ ДОКУМЕНТАЦИИ					
Альбом I	- Пояснительная записка					
Альбом II	- Архитектурно-строительные, электротехнические чертежи					
Альбом III	- Сметные расчеты					
Альбом IV	- Проектная документация на перевод помещений подвала под убежище					
	Объем проектных материалов, приведенных к формату А4-267 форматок					
B7BA АВТОР ПРОЕКТА	- Гипропрос, 117630, Москва, ул.Обручева,23а.					
B7BA УТВЕРЖДЕНИЕ	- Утвержден Госстроем РСФСР, постановление № 201 от 29 декабря 1989г.					
B7KA ПОСТАВЩИК	- Гипропрос, 117630, Москва, ул.Обручева,23а					

Катал. № 065226