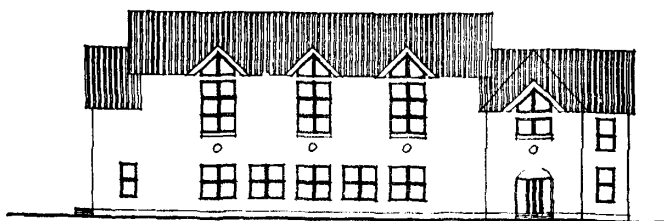
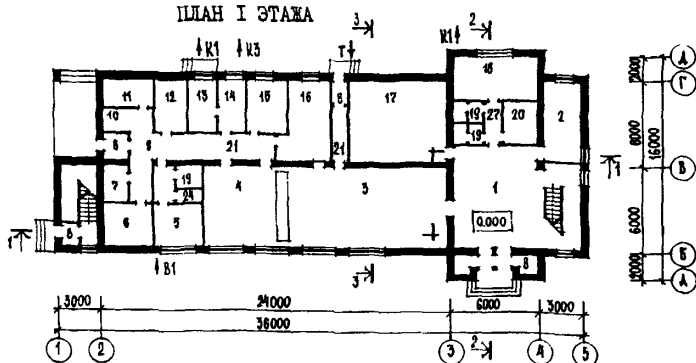


<b>СССР</b>	СТРОИТЕЛЬНЫЙ КАТАЛОГ ЧАСТЬ 2 ТИПОВЫЕ ПРОЕКТЫ ПРЕДПРИЯТИЙ, ЗДАНИЙ, СООРУЖЕНИЙ	ТИПОВЫЕ МАТЕРИАЛЫ ДЛЯ ПРОЕКТИРОВАНИЯ 224-06-23.90
<b>ЦИТП</b>	БЛОК-ПРИСТРОЙКА СПОРТЗАЛА И ПИЩЕБЛОКА ДЛЯ РАСШИРЕНИЯ СУЩЕСТВУЮЩИХ НЕПОЛНЫХ СРЕДНИХ ШКОЛ НА 192 УЧАЩИХСЯ (СТЕНЫ ИЗ КИРПИЧА)	УДК 727.1
АВГУСТ <b>1990</b>		На 2-х листах На 4-х страницах Страница I

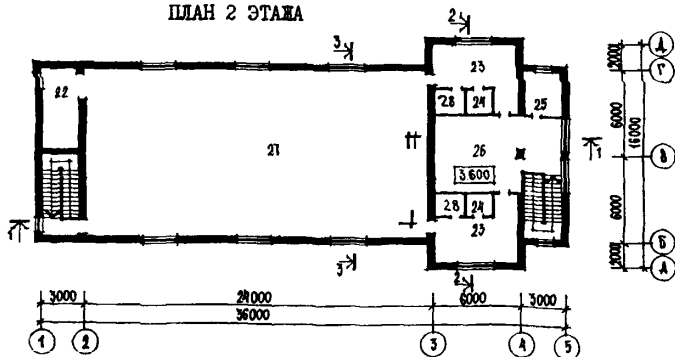
Ф А С А Д I-5



ПЛАН I ЭТАЖА



ПЛАН 2 ЭТАЖА

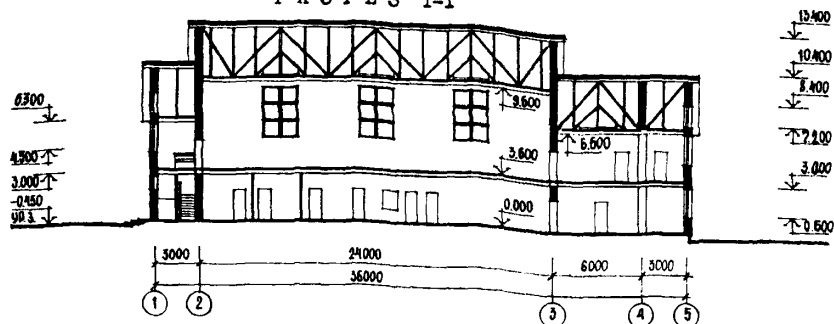


БЛОК-ПРИСТРОЙКА СПОРТЗАЛА И ПИЩЕБЛОКА ДЛЯ РАСШИРЕНИЯ  
СУЩЕСТВУЮЩИХ НЕПОЛНЫХ СРЕДНИХ ШКОЛ НА 192 УЧАЩИХСЯ  
/СТЕНЫ ИЗ КИРПИЧА/

ТИПОВЫЕ МАТЕРИАЛЫ  
ДЛЯ ПРОЕКТИРОВАНИЯ  
224-06-23.90

Лист I  
Страница 2

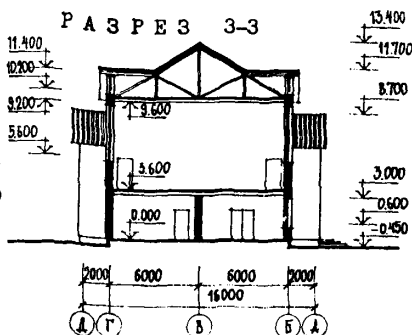
РАЗРЕЗ I-I



РАЗРЕЗ 2-2



РАЗРЕЗ 3-3



## ЭКСПЛИКАЦИЯ ПОМЕЩЕНИЙ

Но- мер	Наименование	Площадь м2	Но- мер	Наименование	Площадь м2
План I этажа					
I	Вестибиль	40,3	I5	Мясо-рыбный цех	10,3
2	Гардероб	13,7	I6	Моечная столовой и кухонной посуды	18,6
3	Обеденный зал на 65 посадочных мест	60,0	I7	Венткамера	45,7
4	Горячий цех	36,4	I8	Хранение зимнего инвентаря	17,0
5	Гардероб персонала	8,5	I9	Санузлы	5,4
6	Холодильная камера	8,1	20	Хранение уборочного инвентаря	7,2
7	Машинное отделение холодильной камеры	4,25	21	Коридоры	32,22
8	Тамбуры	17,1	План 2 этажа		
9	Загрузочная	8,0	22	Снарядная	15,0
II	Кладовая сухих продуктов	6,3	23	Раздевальные	41,2
I2	Электрощитовая	6,8	24	Душевые	5,6
I3	Кладовая овощей	6,8	25	Кабинет инструктора физического воспитания	7,5
I4	Овощной цех	6,8	26	Холл-рекреация	36,0
			27	Спортзал	270,25
			28	Санузлы	5,6

БЛОК - ПРИСТРОЙКА СПОРТЗАЛА И ПИЩЕБЛОКА ДЛЯ РАСШИРЕНИЯ СУЩЕСТВУЮЩИХ НЕПОЛНЫХ СРЕДНИХ ШКОЛ НА 192 УЧАЩИХСЯ /СТЕНЫ ИЗ КИРПИЧА/		ТИПОВЫЕ МАТЕРИАЛЫ ДЛЯ ПРОЕКТИРОВАНИЯ 224-06-23.90	Лист 2 Страница 3
12М	СТРОИТЕЛЬНЫЕ КОНСТРУКЦИИ И ИЗДЕЛИЯ	450А ОТДЕЛКА НАРУЖНАЯ Облицовка лицевым кирпичом, облицовка керамической плиткой	
	Фундаменты - ленточные бетонные по ГОСТ 13579-78, бетон класса В 7,5 Перекрытия - сборные железобетонные плиты по серии 1.141-1 вып.63 и 1.241-1 вып.22 Стены наружные и несущие внутренние - из полнотелого кирпича М100 на растворе М75 по ГОСТ 530-80 Подпольные каналы- из сборных железобетонных плит по серии 3.006.1-2.87 вып.1,2 Перегородки - гипсобетонные по серии 1.231.9-7 вып.2 ч.1 и кирпичные толщ.120мм Лестницы - сборные железобетонные по серии 1.050.1-2 вып.1,2,3 Перекрытия - сборные железобетонные по серии 1.038.1-1 вып.1 +12 Кровля - скатная, покрытие из асбестоцементных листов по деревянным стропилам с наружным водостоком Двери наружные - деревянные по ГОСТ 24698-81 (серия 1.136.5-19) Двери внутренние - деревянные по ГОСТ 6629-88 (серия 1.136-10) Окна- деревянные со стеклопакетами по ГОСТ 24700-81 Наибольшая масса монтажного элемента (плита перекрытия) - 7,47т	ВНУТРЕННЯЯ Облицовочный кирпич, масляная окраска, водоэмульсионная окраска, клеевая побелка, облицовка керамической плиткой	
636А	ИНЖЕНЕРНОЕ ОБОРУДОВАНИЕ	Водопровод-хозяйственно-питьевой от наружной водопроводной сети Напор на вводе Н=14м Канализация- хозяйственно-бытовая и производственная в наружную сеть Отопление - центральное, водяное, от наружной сети. Параметры теплоносителя Т=95 - 70°С Вентиляция - приточно-вытяжная с механическим побуждением и естественная Горячее водоснабжение - от наружных сетей Электроснабжение - от наружной сети напряжением 380/220 В Устройство связи- радио, телефон, звонковая сигнализация, электро-часофикация, местная звукофикация	
130В	НОРМАТИВНОЕ ЗНАЧЕНИЕ ВЕТРОВОГО ДАВЛЕНИЯ - $\frac{38 \text{ кгс/м}^2}{0,38 \text{ кгс/м}^2}$	130В НОРМАТИВНОЕ ЗНАЧЕНИЕ ВЕСА СНЕГОВОГО ПОКРОВА - $\frac{100 \text{ кгс/м}^2}{1,0 \text{ кПа}}$	
12С0	СТЕПЕНЬ ОГНЕСТОЙКОСТИ - вторая	62Д0 КЛИМАТИЧЕСКИЕ РАЙОНЫ И ПОДРАЙОН СССР - П,Ш и IV	
11В0	РАСЧЕТНАЯ ТЕМПЕРАТУРА НАРУЖНОГО ВОЗДУХА - минус 20,30(основной вариант), 40°С	62Е ИНЖЕНЕРНО-ГЕОЛОГИЧЕСКИЕ УСЛОВИЯ - обычные	

БЛОК-ПРИСТРОЙКА СПОРТЗАЛА И ПИЩЕБЛОКА ДЛЯ РАСШИРЕНИЯ  
СУЩЕСТВУЮЩИХ НЕПОЛНЫХ СРЕДНИХ ШКОЛ НА 192 УЧАЩИХСЯ  
/СТЕНЫ ИЗ КИРПИЧА/

ТИПОВЫЕ МАТЕРИАЛЫ  
ДЛЯ ПРОЕКТИРОВАНИЯ  
224-06-23.90

Лист 2  
Страница 4

Наименование	Всего	Удельн. пока- затель	Наименование	Всего	Удельн. пока- затель
VIIA СТОИМОСТЬ			V4KA ЭКСПЛУАТАЦИОННЫЕ ПОКАЗАТЕЛИ		
VIIБ Общая сметная стоимость тыс. 143,82 руб.			V4KH Расход воды м3/сут 33,53 холодной м3/сут 3,77 горячей " 2,11		
VIIГ В том числе:			V4KI Канализационные стоки м3/час 5,88		
VIIД Строительно-монтажных работ " 120,57			V4KN Тепла ккал/ч 299300 кВт 348,1		
VIIЕ Оборудование и мебели " 23,15			V4KL В том числе:		
VIIЖ Стоимость строительно-монтажных работ 1м2 полезной площади руб. 161,90			V4KM на отопление ккал/ч 63800 кВт 74,2		
VIIЗ То же, 1 м3 строительного объема здания " 23,70			V4KN на вентиляцию " 103500 кВт 120,4		
VIIИ Стоимость общая на расчетный показатель " 1615,9			V4KL на горячее водо-снабжение " 132000 кВт 153,5		
VIIА ТРУДОЕМКОСТЬ			V4KH Тепла на отопление 1м2 полезной площади " 85,67 кВт 0,10		
VIIБ Построечные трудовые затраты чел/дн 2279			V4KI Потребная электрическая мощность кВт 89,0		
VIIВ То же, на 1м2 полезной площади " 3,06			V4KN ТЕХНИЧЕСКИЕ ХАРАКТЕРИСТИКИ		
VIIГ То же, на 1м3 строительного объема здания " 0,45			V4KA Объем строительной здания м3 5087,16		
VIIД То же, на расчетный показатель " 25,6			V4KH Объем строительный на 1м2 полезной площади " 6,83		
VIIЕ РАСХОДЫ			V4KI То же, на 1м2 нормируемой площади " 7,94		
VIIЖ Расход строительных материалов			V4KN То же, на расчетный показатель " 57,15		
VIIЗ Цемент натуральный т 91,3			V4KL Застройки м2 475,28		
VIIИ Цемент, приведенный к марке М400 " 82,18			V4KM То же, на расчетный показатель " 8,84		
VIIА То же, на 1 м2 полезной площади " 0,11			V4KI Площадь " 744,72		
VIIБ То же, на 1м3 строительного объема здания " 0,016			V4KH То же, на расчетный показатель " 8,36		
VIIВ То же, на расчетный показатель " 0,92			V4KI Нормируемая " 640,9		
VIIГ Сталь натуральная " 10,02			V4KN То же, на расчетный показатель " 7,30		
VIIД Сталь, приведенная к классам А-1 и Ст.3 " 12,97			V4KL То же, на 1м2 полезной площади " 0,86		
VIIЕ В том числе:					
VIIЖ Сталь прокатная, приведенная к Ст.3 " 8,78					
VIIЗ Сталь, приведенная к классам А-1 и Ст.3 на 1м2 полезной площади " 0,013					
VIIИ То же, на расчетный показатель " 0,14					
VIIА Лесоматериалы " 81,3					
VIIБ Лесоматериалы, приведенные к круглому лесу " 122,8					
VIIВ Кирпич т.шт. 273,44					

ДОПОЛНИТЕЛЬНЫЕ ДАННЫЕ

Расчетный показатель - I учащийся (всего 89)

Сметная стоимость определена в ценах 1984 года

СОСТАВ ПРОЕКТНОЙ ДОКУМЕНТАЦИИ

В7ЕА

- Альбом I - Пояснительная записка  
Альбом II - Архитектурно-строительные, технологические, санитарно-технические и электротехнические чертежи  
Альбом III - Сметные расчеты  
Объем проектных материалов, приведенных к формату А-4 - 60 форматов
- В7ВА АВТОР ПРОЕКТА - Гипропрос, 117630, Москва, ул.Обручева, 23а  
В7ВБ УТВЕРЖДЕНИЕ - Утвержден Госстроем РСФСР, постановлением № 203 от 29 декабря 1989г.  
В7ВВ ПОСТАВЩИК - Гипропрос, 117630, Москва, ул.Обручева, 23а

Катал.л. 065309