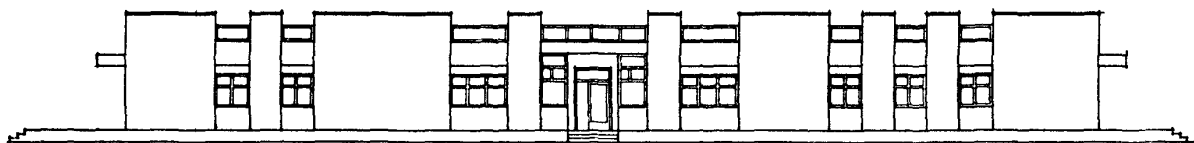
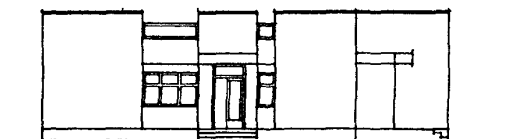
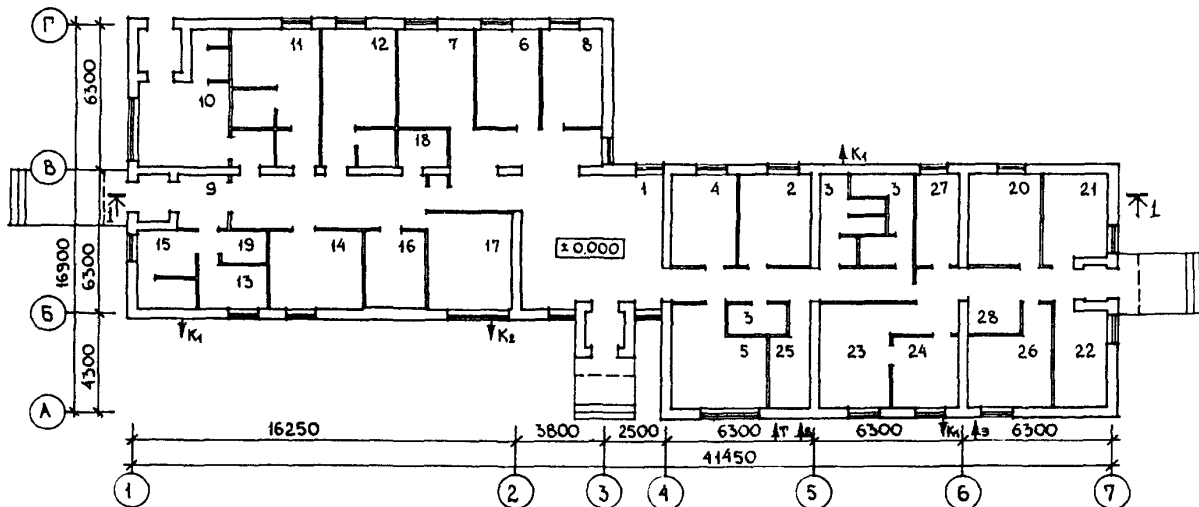


К-2	СТРОИТЕЛЬНЫЙ КАТАЛОГ Часть 2 ТИПОВЫЕ ПРОЕКТЫ ПРЕДПРИЯТИЯ, ЗДАНИЯ И СООРУЖЕНИЯ	244-09-42.89
СССР	ПРИЕМНО-МЕДИЦИНСКИЙ КОРПУС ДЛЯ ПИОНЕРСКИХ ЛАТЕРЕЙ-БАЗ ОТДЫХА НА 160-240 (120) МЕСТ (СО СТЕНАМИ ИЗ КИРПИЧА)	УДК 725.512
ЦИТП		
ФЕВРАЛЬ 1990	ТИПОВЫЕ МАТЕРИАЛЫ ДЛЯ ПРОЕКТИРОВАНИЯ	№ 4 страницах Страница 1

ФАСАД I-7

ФАСАД А-Г

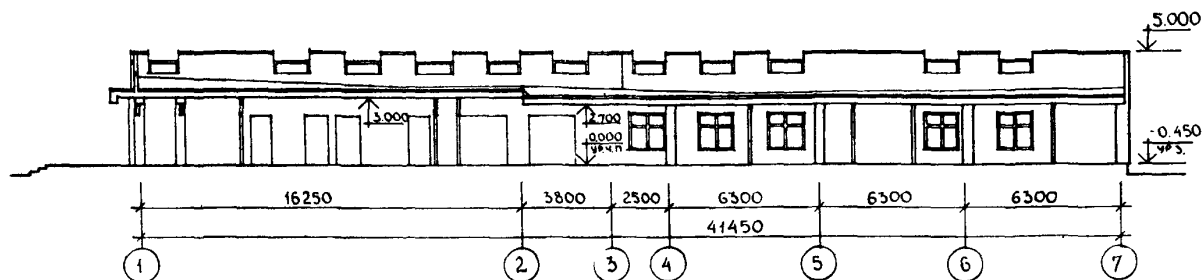
ФАСАД Г-А

ПЛАН НА ОТМ. 0.000


ПРИЕМНО-МЕДИЦИНСКИЙ КОРПУС
ДЛЯ ПИОНЕРСКИХ ЛАГЕРЕЙ-БАЗ ОТДЫХА НА 160-240 (120) МЕСТ
(СО СТЕНАМИ ИЗ КИРПИЧА)

ТИПОВЫЕ МАТЕРИАЛЫ
ДЛЯ ПРОЕКТИРОВАНИЯ
244-09-42.89

Страница 2

РАЗРЕЗ I-I



ЭКСПЛИКАЦИЯ ПОМЕЩЕНИЙ

Но- мер	Наименование	Площадь м ²	Но- мер	Наименование	Площадь м ²
	ПЛАН НА ОТМ. 0.00				
1	Вестибюль, гардероб	31,9	19	Помещение для приготовления дезраствора	2,5
2	Камера хранения	11,4	20	Кабинет начальника лагеря	12,0
3	Уборные с умывальниками - для детей	7,0х2	21	Кабинет зав.хозяйством	10,1
	- для персонала	2,5	22	Помещение инженерно-техниче- ского персонала	9,8
4	Регистратура	11,7	23	Комната воспитательного пер- сонала и общественных органи- заций	12,8
5	Отделение связи	17,1	24	Методический кабинет	9,7
6	Кабинет врача	12,0	25	Тепловой пункт	7,2
7	Процедурная	14,2	26	Канцелярия, бухгалтерия, касса	13,3
8	Комната медицинской сестры	9,9	27	Узел связи	8,0
9	Передняя	5,3	28	Электрощитовая	2,5
10	Палата типа "бокс" на 1 место с санитарным узлом	21,2			
11	Палата на 1 место с санитарным узлом	15,9			
12	Палата на 2 места с санитарным узлом	18,3			
13	Буфетная	6,0			
14	Процедурная	13,3			
15	Комната персонала с санитар- ным узлом и душем	7,8			
16	Ванная комната	8,5			
17	Комната дневного пребывания	15,8			
18	Помещение для хранения убороч- ного инвентаря	3,2			

ПРИЕМНО-МЕДИЦИНСКИЙ КОРПУС
ДЛЯ ПИОНЕРСКИХ ЛАГЕРЕЙ-БАЗ ОТДЫХА НА 160-240 (120) МЕСТ
(СО СТЕНАМИ ИЗ КИРПИЧА)

ТИПОВЫЕ МАТЕРИАЛЫ
ДЛЯ ПРОЕКТИРОВАНИЯ
244-09-42.89

Страница 3

D2BA СТРОИТЕЛЬНЫЕ КОНСТРУКЦИИ И ИЗДЕЛИЯ

Фундаменты - ленточные из сборных железобетонных плит по ГОСТ 13580-85

Перекрытие и покрытие - сборные железобетонные панели с круглыми пустотами по серии I.14I-I, вып.63

Стены - кирпичные

Перекрышки - сборные железобетонные по серии I.038.I-I вып.1,6

Перегородки - облегченные с обшивкой из гипсокартонных листов по деревянному каркасу по серии I.23I.9-10 вып.1 и кирпичные

Кровля-плоская совмещенная с внутренним водостоком

Полы - линолеум, керамическая плитка, мозаичные по серии 2.244-I вып.4

Окна - деревянные по ГОСТ 11214-86, 16289-86.

Двери - деревянные по ГОСТ 24698-81

Наибольшая масса монтажного элемента (плита перекрытия) - 2,2 т

H5UA ОТДЕЛКА

НАРУЖНАЯ

Облицовка из лицевого кирпича по ГОСТ 7484-78

ВНУТРЕННЯЯ

Лицевой кирпич, покраска, глазурированная плитка

C3GA ИНЖЕНЕРНОЕ ОБОРУДОВАНИЕ

Водопровод - хозяйственно-питьевой от внешней сети

Напор на вводе H=10,0 м

Канализация - хозяйственно-бытовая во внутриплощадочную сеть, водосток внутренний в наружную сеть ливневой канализации

Отопление - центральное, водяное от внешних сетей, параметры теплоносителя T=95-70°C

Вентиляция - вытяжная естественная

Горячее водоснабжение - от внешней сети

Электрообеспечение - от внешней сети, напряжением 380/220В

Освещение - люминисцентные лампы, лампы накаливания

Устройства связи - радификация, телефонизация, телевидение, пожарная сигнализация, палатная сигнализация, охранная сигнализация

C2ED ОСНАЩЕНИЕ ЗДАНИЯ

Подвижная и стационарная мебель, приборы инженерного и технологического оборудования изолятора, медпункта, помещений персонала

J30B НОРМАТИВНОЕ ЗНАЧЕНИЕ ВЕТРОВОГО ДАВЛЕНИЯ - $\frac{45 \text{ кгс/м}^2}{0,44 \text{ кПа}}$

J3NB НОРМАТИВНОЕ ЗНАЧЕНИЕ ВЕСА СНЕГОВОГО ПОКРОВА - $\frac{100 \text{ кгс/м}^2}{1,00 \text{ кПа}}$

R2C0 СТЕПЕНЬ ОГНЕСТОЙКОСТИ - вторая

N1BD РАСЧЕТНАЯ ТЕМПЕРАТУРА НАРУЖНОГО ВОЗДУХА минус 20°, 30° (основное решение) 40°C

G2EE ИНЖЕНЕРНО-ГЕОЛОГИЧЕСКИЕ УСЛОВИЯ - обычные

G2DD КЛИМАТИЧЕСКИЕ РАЙОНЫ И ПОДРАЙОН СССР - II, III, IV

ПРИЕМНО-МЕДИЦИНСКИЙ КОРПУС
ДЛЯ ПИОНЕРСКИХ ЛАГЕРЕЙ-БАЗ ОТДЫХА НА 160-240 (120) МЕСТ
(СО СТЕНАМИ ИЗ КИРПИЧА)

ТИПОВЫЕ МАТЕРИАЛЫ
ДЛЯ ПРОЕКТИРОВАНИЯ
244-09-42.89

Страница 4

Наименование	Всего	Удельный показатель	Наименование	Всего	Удельный показатель
V1IA СТОИМОСТЬ			ТЕХНИЧЕСКИЕ ХАРАКТЕРИСТИКИ		
V1IB Общая сметная стоимость	тыс. руб.	91,07	G3NB Объем строительный здания	м3	1588
V1IL в том числе: строительно-монтажных работ	"	79,92	V1NN Объем строительный на I м2 общей площади	"	-
V1IO оборудования и мебели	"	11,15	То же, на I м2 полезной площади	"	3,55
V1IS Стоимость строительно-монтажных работ I м2 общей площади	руб	-	То же, на I м2 нормируемой площади (K ₂)	"	3,94
V1IR Стоимость строительно-монтажных работ I м2 полезной площади	руб	178,59	V1NP То же, на расчетный показатель	"	4,98
V1IV То же, I м3 строительного объема здания	"	198,51	G3OC Площадь застройки	м2	505,3
V1IV Стоимость общая на расчетный показатель	"	50,33	G3OB Общая	"	447,5
V4KA ЭКСПЛУАТАЦИОННЫЕ ПОКАЗАТЕЛИ		569,18	V1OK Общая площадь на расчетный показатель	"	-
V4KH Расход воды холодной	м3/сут	1,3			2,8
V4KI Канализационные стоки	м3/сут	1,3			1,86
V4KN Тепла	ккал/ч	35400	G3OQ Нормируемая	"	-
в том числе:	кВт	41,06	То же, на расчетный показатель	"	318,5
на отопление	"	31900	То же, на I м2 полезной площади K _I	"	-
на горячее водоснабжение	"	37,0			1,99
Тепла на отопление I м2 общей площади	"	4,06			1,33
То же, на I м2 полезной площади	"	21,29			0,79
		0,0827			
		79,235			
		0,0919			
V4KK Потребная электрическая мощность	кВт	18,5			

ДОПОЛНИТЕЛЬНЫЕ ДАННЫЕ

За расчетный показатель принято I место. Вместимость 160 мест
240

B7EA

СОСТАВ ПРОЕКТНОЙ ДОКУМЕНТАЦИИ

Альбом I Пояснительная записка, архитектурно-строительные решения, технологические решения, инженерное оборудование
Альбом 2 Сметные расчеты

Объем проектных материалов, приведенных к формату А 4-9I форматка

B7BA АВТОР ПРОЕКТА

ЦНИИЭП курортно-туристских зданий и комплексов
125080, Москва, Волоколамское шоссе, I

B7HA УТВЕРЖДЕНИЕ

Утверждены Госкомархитектуры 21.06.89 приказ № II6

B7KA ПОСТАВЩИК

ЦНИИЭП курортно-туристских зданий и комплексов
125080, Москва, Волоколамское шоссе, I

Катал.л. № 06457I