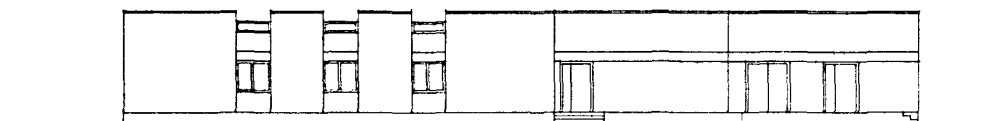
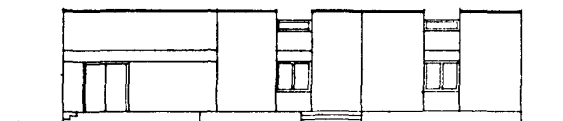
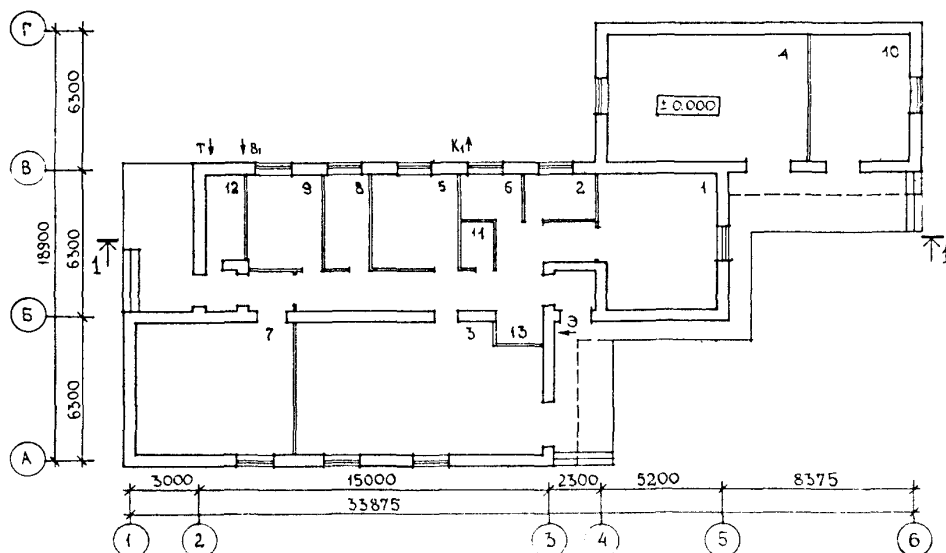


К-2	СТРОИТЕЛЬНЫЙ КАТАЛОГ Часть 2 ТИПОВЫЕ ПРОЕКТЫ ПРЕДПРИЯТИЙ, ЗДАНИЯ И СООРУЖЕНИЙ	244-09-43.89
СССР	ХОЗЯЙСТВЕННЫЙ КОРПУС ДЛЯ ПИОНЕРСКИХ ЛАТЕРЕЙ-БАЗ ОТДЫХА НА 160-240 (120) МЕСТ (СО СТЕНАМИ ИЗ КИРПИЧА)	УДК 725.184
ЦИТП		
ФЕВРАЛЬ 1990	ТИПОВЫЕ МАТЕРИАЛЫ ДЛЯ ПРОЕКТИРОВАНИЯ	На 4 страницах Страница 1

ФАСАД I-6

ФАСАД Г-А

ФАСАД А-Г

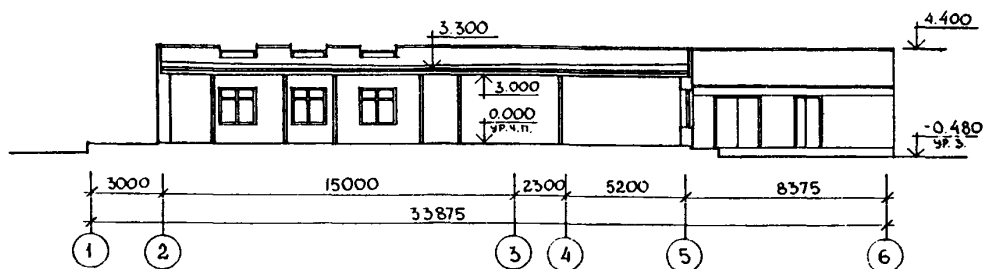
ПЛАН НА ОТМ 0.000


ХОЗЯЙСТВЕННЫЙ КОМПЛЕС
ДЛЯ ПИОНЕРСКИХ ЛАТЕРЕЙ-БАЗ ОТДЫХА НА 160-240(120) МЕСТ
(СО СТЕНАМИ ИЗ КИРПИЧА)

ТИПОВЫЕ МАТЕРИАЛЫ
ДЛЯ ПРОЕКТИРОВАНИЯ
244-09-43.89

Страница 2

РАЗРЕЗ I-I



ЭКСПЛИКАЦИЯ ПОМЕЩЕНИЙ

Но- мер	Наименование	Площадь м2	Но- мер	Наименование	Площадь м2
	ПЛАН НА ОТМ. 0.000				
1	Мастерские по ремонту оборудо- вания и инвентаря	29,0	9	Помещение службы по уборке территории	12,0
2	Помещение для хранения маляр- ных принадлежностей	5,8	10	Помещение для хранения пожар- но-технического инвентаря	24,8
	Складские помещения:		11	Санитарный узел	3,0
3	Отапливаемые	59,8	12	Тепловой пункт и водомерный узел	7,1
4	Неотапливаемые	49,6	13	Электрощитовая	2,5
5	Кладовая чистого белья	14,4			
6	Кладовая грязного белья	5,0			
7	Кладовая спортивного инвентаря	39,5			
8	Помещение дежурного обслужи- вающего персонала	8,0			

2-2-90

ХОЗЯЙСТВЕННЫЙ КОРПУС ДЛЯ ПИОНЕРСКИХ ЛАТЕРЕЙ-БАЗ ОТДЫХА НА 160-240(120) МЕСТ (СО СТЕНАМИ ИЗ КИРПИЧА)		ТИПОВЫЕ МАТЕРИАЛЫ ДЛЯ ПРОЕКТИРОВАНИЯ 244-09-43.89	Страница 3		
D2BA	СТРОИТЕЛЬНЫЕ КОНСТРУКЦИИ И ИЗДЕЛИЯ Фундаменты - сборные бетонные блоки по ГОСТ 13579-78 или бутобетонные Бут М-200 бетон М-100 Покрытие - сборные железобетонные панели с круглыми пустотами серии 1.141-1 вып. 63 Стены - кирпичные из полнотелого кирпича М-100 Перекрытия - сборные железобетонные по серии 1.038.1-1 вып.1,6 Перегородки - гипсобетонные панели по серии 1.231.9-7 в.1 и кирпичные Кровля-рулонная из 4-х слоев рубероида Крыша - плоская, совмещенная с внутренним водостоком Лестницы наружные - из сборных желе- зобетонных ступеней по ГОСТ 8717.1-84 Полы - цементные с железнением, линолеум, керамическая плитка Окна - деревянные по ГОСТ 11214-86 Двери - деревянные по ГОСТ 24698-81 Наибольшая масса монтажного элемента (плита перекрытия) - 2,2 т	H5UA	ОТДЕЛКА НАРУЖНАЯ Облицовка из лицевого кирпича по ГОСТ 7484-78 ВНУТРЕННЯЯ Лицевой кирпич, покраска, глазуриро- ванная плитка C3GA	ИНЖЕНЕРНОЕ ОБОРУДОВАНИЕ Водопровод - хозяйственно-питьевой от внешней сети Напор на вводе для хоз. нужд H=10м Канализация - хозяйственно-бытовая во внутриплощадочную сеть, водосток внут- ренний в наружную сеть ливневой канали- зации Отопление - центральное, водяное от внешних сетей, параметры теплоносителя T=95°-70°С Вентиляция - вытяжная с естественным побуждением Горячее водоснабжение - от внешней сети Электроснабжение - от внешней сети, напряжением 380/220В Освещение - люминисцентные лампы, лампы накаливания Устройства связи - радио, телефон, пожарная сигнализация C2ED	ОСНАЩЕНИЕ ЗДАНИЯ Подвижная и стационарная мебель, прибо- ры инженерного и технологического обо- рудования
30B	НОРМАТИВНОЕ ЗНАЧЕНИЕ ВЕТРОВОГО ДАВЛЕНИЯ - $\frac{45 \text{ кгс/м}^2}{0,44 \text{ кПа}}$	J3NB	НОРМАТИВНОЕ ЗНАЧЕНИЕ ВЕСА СНЕГОВОГО ПОКРОВА - $\frac{100 \text{ кгс/м}^2}{1,00 \text{ кПа}}$		
R2CO	СТЕПЕНЬ ОГНЕСТОЙКОСТИ - вторая	C2EE	ИНЖЕНЕРНО-ГЕОЛОГИЧЕСКИЕ УСЛОВИЯ - - обычные		
G2DD	РАСЧЕТНАЯ ТЕМПЕРАТУРА НАРУЖНОГО ВОЗДУХА минус 30° КЛИМАТИЧЕСКИЕ РАЙОНЫ И ПОДРАЙОН СССР - П,Ш,IV				

ХОЗЯЙСТВЕННЫЙ КОРПУС
ДЛЯ ПИОНЕРСКИХ ЛАГЕРЕЙ-БАЗ ОТДЫХА НА 160-240 (120) МЕСТ
(СО СТЕНАМИ ИЗ КИРПИЧА)

ТИПОВЫЕ МАТЕРИАЛЫ
ДЛЯ ПРОЕКТИРОВАНИЯ
244-09-43.89

Страница 4

Наименование	Всего	Удельный показатель	Наименование	Всего	Удельный показатель
V1IA	СТОИМОСТЬ		ТЕХНИЧЕСКИЕ ХАРАКТЕРИСТИКИ		
V1IB	Общая сметная стоимость	тыс. руб. 50,25 -	G3NB	Объем строительный здания	м3 1210
V1IL	в том числе: строительно-монтажных работ	" 46,48 -	V1NN	Объем строительный на I м2 общей площади	" - 3,819
V1IO	оборудования и мебели	" 3,77 -		То же, на I м2 полезной площади	" - 4,047
V1IS	Стоимость строительно-монтажных работ на I м2 общей площади	руб - 146,72		То же, на I м2 нормируемой площади (K ₂)	" - 4,8
	Стоимость строительно-монтажных работ на I м2 полезной площади	то же - 155,45	V1NP	То же, на расчетный показатель	" - 7,56
V1IR	То же, I м3 строительного объема здания	" - 38,41		Площадь застройки	м2 365,3 -
V1IV	Стоимость общая на расчетный показатель	" - 314,1	G3OC	Общая	" 316,8 -
		209,4	V1OK	Общая площадь на расчетный показатель	" - 1,98
V4KA	ЭКСПЛУАТАЦИОННЫЕ ПОКАЗАТЕЛИ				1,32
V4KH	Расход воды	м3/сут 0,18 -		Полезная	" 299 -
	холодной	м3/час 0,022 -		То же, на расчетный показатель	" - 1,87
V4KI	Канализационные стоки	м3/сут 0,18 -			1,25
V4KN	Тепла	Ккал/ч 26100 -		Нормируемая	" 251 -
		кВт 30,28	G3OQ	То же, на расчетный показатель	" - 1,57
	в том числе:				1,05
	на отопление	" 25000 -		То же, на I м2 полезной площади (K ₁)	" - 0,84
		29,0			
	на горячее водоснабжение	" 1100 -			
		1,28			
	Тепла на отопление I м2 общей площади	" - 78,914			
		0,0915			
	То же, на I м2 полезной площади	" - 83,612			
		0,097			
V4KK	Потребная электрическая мощность кВт	7			

ДОПОЛНИТЕЛЬНЫЕ ДАННЫЕ

За расчетный показатель принято I место. Вместимость $\frac{160}{240}$ мест.

B7EA

СОСТАВ ПРОЕКТНОЙ ДОКУМЕНТАЦИИ

Альбом I Пояснительная записка, архитектурно-строительные решения, технологические решения, инженерное оборудование

Альбом 2 Сметные расчеты

Объем проектных материалов, приведенных к формату А 4-74 форматки

B7BA

АВТОР ПРОЕКТА ЦНИИЭП курортно-туристских зданий и комплексов 125080, Москва, Волоколамское шоссе, I

B7HA

УТВЕРЖДЕНИЕ Утверждены Госкомархитектуры 21.06.89 приказ № II7

B7KA

ПОСТАВЩИК ЦНИИЭП курортно-туристских зданий и комплексов 125080, Москва, Волоколамское шоссе, I

Катал.л. № 064572