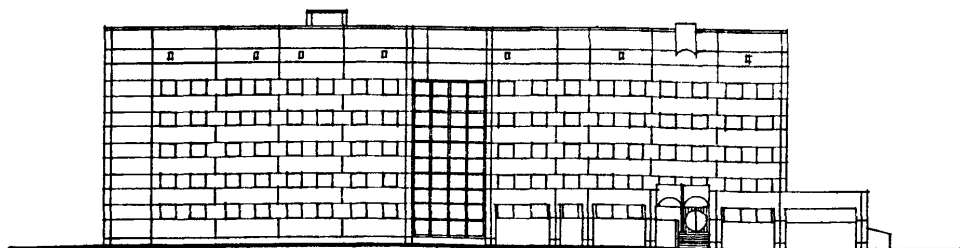
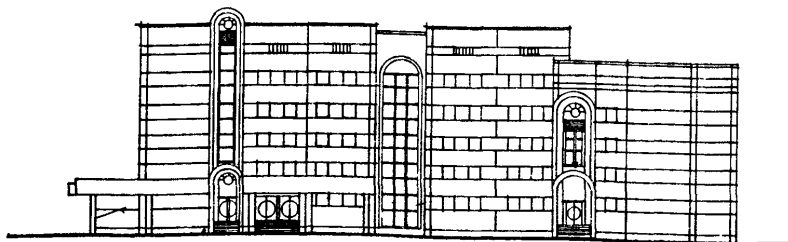


СССР	СТРОИТЕЛЬНЫЙ КАТАЛОГ ЧАСТЬ 2 ТИПОВЫЕ ПРОЕКТЫ ПРЕДПРИЯТИЙ, ЗДАНИЙ И СООРУЖЕНИЙ	ТИПОВЫЕ МАТЕРИАЛЫ ДЛЯ ПРОЕКТИРОВАНИЯ 252-07-23.89
ЦИТП	ТЕРАПЕВТИЧЕСКИЙ КОРПУС НА 240 КОЕК ДЛЯ РАСШИРЕНИЯ БОЛЬНИЦ В КОНСТРУКЦИЯХ СЕРИИ I.020-I/83 (ОБЪЕМНО-ПЛАНИРОВОЧНОЕ РЕШЕНИЕ)	УДК 725.512
ФЕВРАЛЬ 1990		На 5-ти листах На 10-ти страницах Страница I

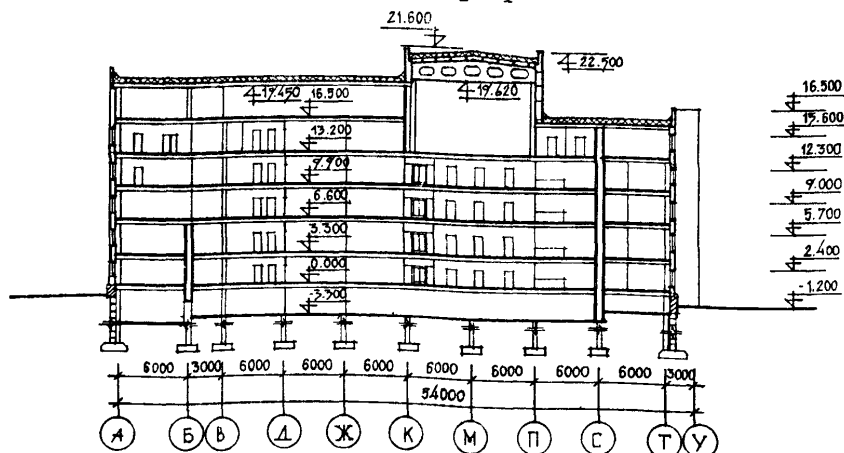
Ф А С А Д 3 - I9



Ф А С А Д А - У (вариант)



Р А З Р Е З I - I

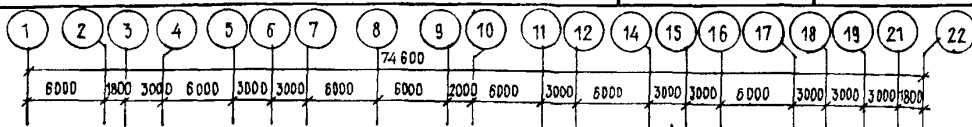


ТЕРАПЕВТИЧЕСКИЙ КОРПУС НА 240 КОЕК ДЛЯ РАСШИРЕНИЯ БОЛЬНИЦЫ
В КОНСТРУКЦИЯХ СЕРИИ I.020-I/83 (ОБЪЕМНО-ПЛАНИРОВОЧНОЕ
РЕШЕНИЕ)

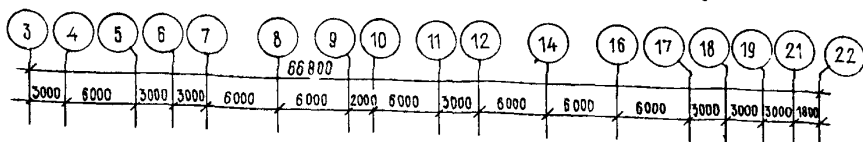
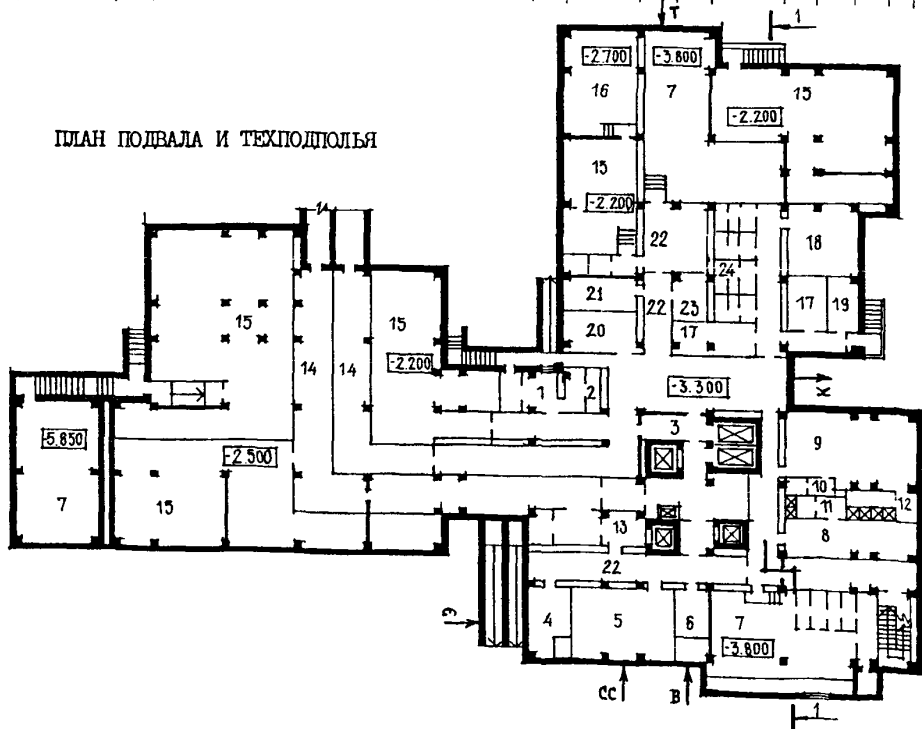
ТИПОВЫЕ МАТЕ-
РИАЛЫ ДЛЯ
ПРОЕКТИРОВАНИЯ
252-07-23.89

Лист I

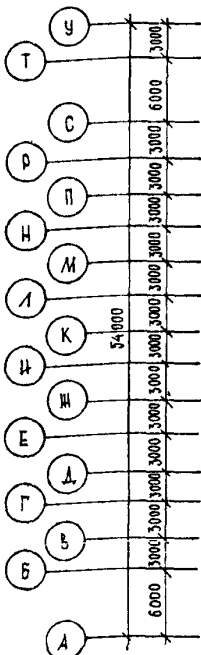
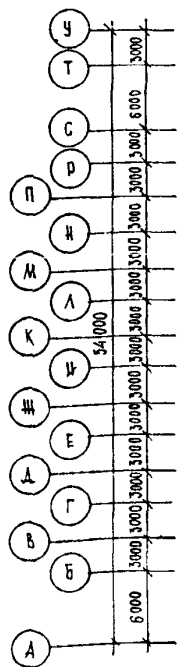
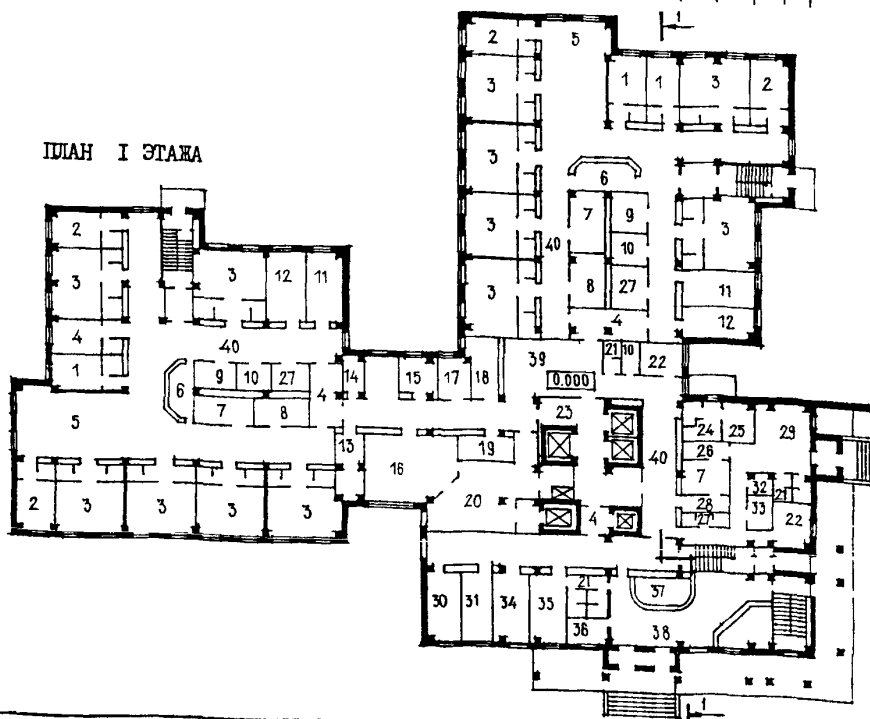
Страница 2



ПЛАН ПОДВАЛА И ТЕХПОДПОЛЪЯ



ПЛАН I ЭТАЖА



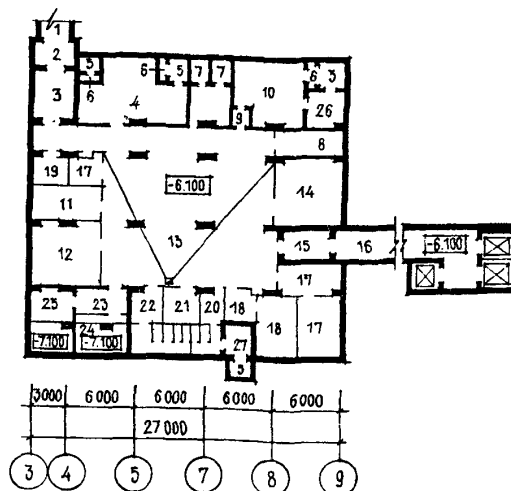
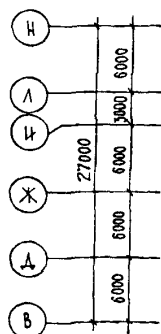
ТЕРАПЕВТИЧЕСКИЙ КОРПУС НА 240 КОЕК ДЛЯ РАСШИРЕНИЯ БОЛЬНИЦЫ
В КОНСТРУКЦИЯХ СЕРИИ I, 020-I/83 (ОБЪЕМНО-ПЛАНИРОВОЧНОЕ
РЕШЕНИЕ)

ТИПОВЫЕ МАТЕ-
РИАЛЫ ДЛЯ
ПРОЕКТИРОВАНИЯ
252-07-23.89

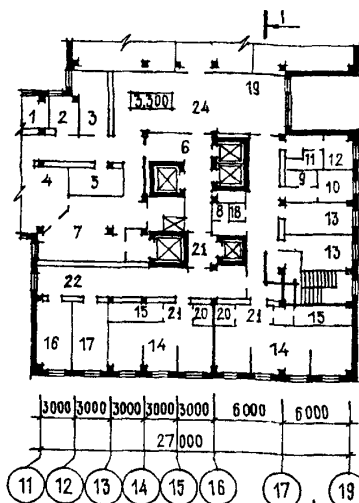
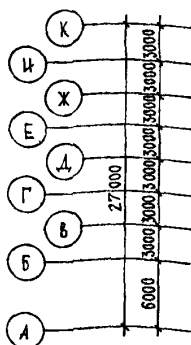
Лист 2

Страница 3

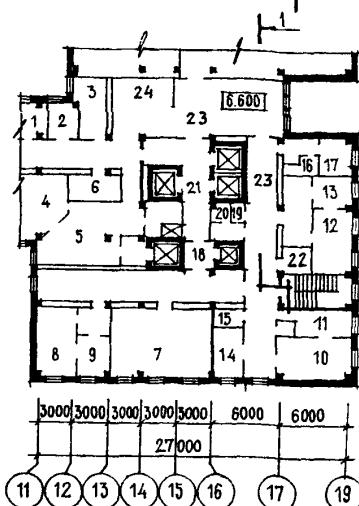
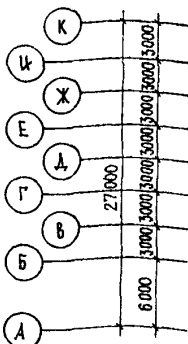
ПЛАН ПОДВАЛА
С ВСПОМОГАТЕЛЬНЫМИ
ПОМЕЩЕНИЯМИ А-П



ПЛАН 2 ЭТАЖА
ОСТАЛЬНОЕ - СМ. ПЛАН
I ЭТАЖА
С ЭКСПЛИКАЦИЕЙ ПОМЕЩЕНИЙ



ПЛАН 3 ЭТАЖА
ОСТАЛЬНОЕ - СМ. ПЛАН
I ЭТАЖА
С ЭКСПЛИКАЦИЕЙ ПОМЕЩЕНИЙ



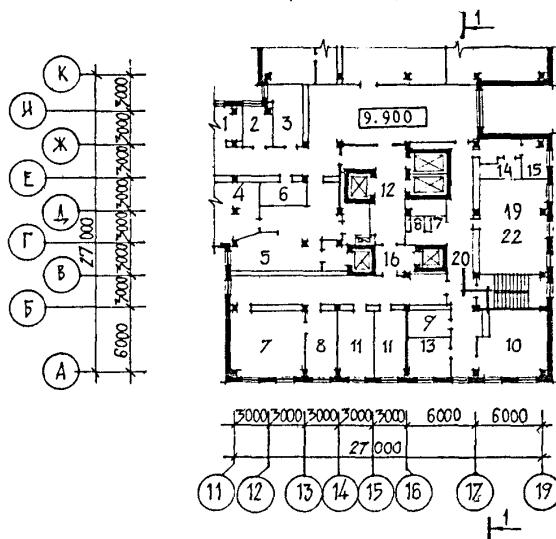
ТЕРАПЕВТИЧЕСКИЙ КОРИДУР НА 240 КОЕК ДЛЯ РАСШИРЕНИЯ БОЛЬНИЦ
В КОНСТРУКЦИЯХ СЕРИИ I.020-I/83 (ОБЪЕМНО-ПЛАНИРОВОЧНОЕ
РЕШЕНИЕ)

ТИПОВЫЕ МАТЕ-
РИАЛЫ ДЛЯ
ПРОЕКТИРОВАНИЯ
252-07-23.89

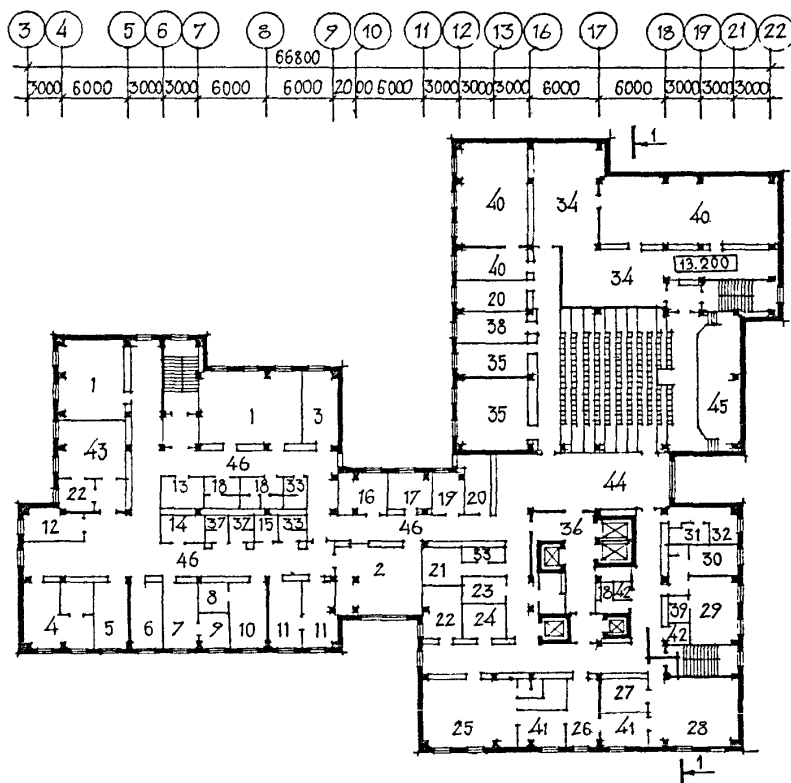
Лист 2

Страница 4

П Л А Н 4 ЭТАЖА
ОСТАЛЬНОЕ - СМ. ПЛАН I ЭТАЖА
С ЭКСПЛИКАЦИЕЙ ПОМЕЩЕНИЙ



П Л А Н 5 ЭТАЖА



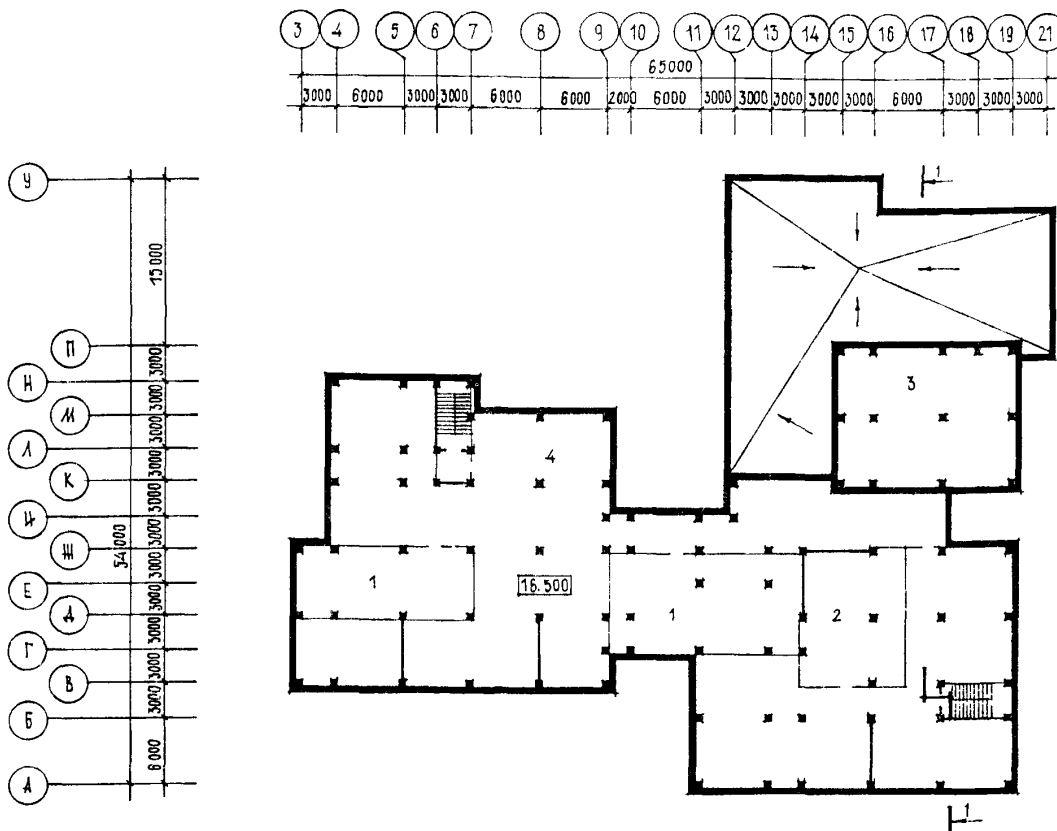
ТЕРАПЕВТИЧЕСКИЙ КОРПУС НА 240 КОЕК ДЛЯ РАСШИРЕНИЯ БОЛЬНИЦ
В КОНСТРУКЦИЯХ СЕРИИ I.020-I/83 (ОБЪЕМНО-ПЛАНИРОВОЧНОЕ
РЕШЕНИЕ)

ТИПОВЫЕ МАТЕРИА-
ЛЫ ДЛЯ ПРОЕКТИ-
РОВАНИЯ
252-07-23.89

ЛИСТ 3

Страница 5

ПЛАН ТЕХНИЧЕСКОГО ЭТАЖА



ЭКСПЛИКАЦИЯ ПОМЕЩЕНИЙ

Но- мер	На и м е н о в а н и е	Площадь м ²	Но- мер	На и м е н о в а н и е	Площадь м ²
I	ПОДВАЛ И ТЕХПОДПОЛБЕ Вестибиль-гардеробная для больных	18,8	I6	Инженерно-техническое помещение	54
2	Сушка одежды	4,5	I7	Гардероб домашней и рабочей одеж- ды профессорско-преподавательского состава	34,8
3	Лифтовой холл	30,0	I8	Гардероб домашней и рабочей одеж- ды студентов	37,2
4	Центральная бельевая	I7,7	I9	Гардероб уличной одежды	9,8
5	Кладовая вещей больных и гладиль- ная	50,8	20	Кладовая инвентаря	20,6
6	Насосная	II,5	2I	Вакуум-компрессорная	I7,2
7	Венткамера	2I,6	22	Коридор	64
8	Гардероб мужской	34,4	23	Кладовая уборочного инвентаря и дезсредств	IO,6
9	Гардероб женский	63,2	24	Санузел	3I,0
IO	Комната личной гигиены женщин	5,3	I-й ЭТАЖ		
II	Душевая мужская	8,8			
I2	Душевая женская	I7,9			
I3	Загрузочная пищи	9,0			
I4	Транспортная галерея	I76	I	Палаты на I койку	69,4
I5	Техническое подполье	648	2	Палаты на 2 койки	76,8
			3	Палаты на 4 койки	2I2,4

ТЕРАПЕВТИЧЕСКИЙ КОРИДУС НА 240 КОЕК ДЛЯ РАСШИРЕНИЯ БОЛЬНИЦ
В КОНСТРУКЦИЯХ СЕРИИ I.020-I/83 (ОБЪЕМНО-ПЛАНИРОВОЧНОЕ
РЕШЕНИЕ)

ТИПОВЫЕ МАТЕРИА-
ЛЫ ДЛЯ ПРОЕКТИ-
РОВАНИЯ
252-07-23.89

Лист 3
Страница 6

ЭКСПЛИКАЦИЯ ПОМЕЩЕНИЙ (продолжение)

Но- мер	На и м е н о в а н и е	Площадь м2	Но- мер	На и м е н о в а н и е	Площадь м2
5	Помещения дневного пребывания	25,2	12	Комната мусоросброса	8,0
6	Посты дежурной сестры	76,8	13	Комната субординаторов	30,2
7	Ванные комнаты	120,8	14	Палата интенсивной терапии	
8	Санкомнаты	94,8		на 3 койки	89,2
9	Клизменные	86,4	15	Пост дежурной медсестры	18,0
10	Комнаты личной гигиены женщин	67,2	16	Кабинет врача	18,0
11	Процедурные	169,6	17	Санкомната	18,0
12	Кабинеты врачей	120,0	18	Комната уборочного инвентаря	2,5
13	Комната кратковременного хранения мягкого инвентаря	13,2	19	Кладовая каталок	10
14	Кладовая чистого белья	4,5	20	Помещение слива	5,2
15	Кабинет заведующего	12,0	21	Шлюз	12,0
16	Столовая	45,0	22	Коридор	189,0
17	Комната сестры-хозяйки	8,8			
18	Комната старшей медсестры	12,0			
19	Помещение хранения переносной аппаратуры	11,3		3-й ЭТАЖ	
20	Буфет	52,2	1	Кабинет заведующего	11,8
21	Санузел	20,0	2	Комната сестры-хозяйки	8,9
22	Комната персонала	8,3	3	Комната старшей медсестры	12,0
23	Лифтовой холл	32,0	4	Столовая	45,0
24	Помещение сбора грязного белья	5,1	5	Буфет	52,2
25	Мусорокамера	8,1	6	Помещение хранения переносной аппаратуры	11,3
26	Раздевальная	6,0	7	Учебная комната	50,1
27	Помещение сбора анализов	16,6	8	Процедурная колоноскопии	22,8
28	Одевальная	6,0	9	Кабинет врача	10,0
29	Вестибюль	30,0	10	Процедурная ректороманоскопии	21,7
30	Электрошитовая	16,5	11	Кабинет врача	15,6
31	Комната управления медгазами	16,5	12	Процедурная гастроскопии	19,0
32	Кладовая уборочного инвентаря	2,5	13	Кабинет врача	16,0
33	Комната временного хранения вещей больных	6,5	14	Комната персонала	11,6
34	Сигнализационная	16,9	15	Комната личной гигиены женщин	4,1
35	Комната-выписная	17,7	16	Помещение бельясброса	5,1
36	Комната беседы с врачом	7,4	17	Мусоросброс	8,1
37	Прием передач-справочная	12,8	18	Шлюз	8,3
38	Вестибюль-гардеробная для посети- телей	60,5	19	Кладовая уборочного инвентаря	2,4
39	Помещение хранения каталок	12,0	20	Санузел	8,7
40	Коридор	523,2	21	Лифтовой холл	32,0
	2-й ЭТАЖ		22	Кладовая чистого белья	10,0
1	Кабинет заведующей	11,8	23	Коридор	183,4
2	Комната сестры-хозяйки	8,8	24	Кладовая каталок	4,2
3	Комната старшей медсестры	13,0			
4	Столовая	47,0		4-й ЭТАЖ	
5	Помещение хранения переносной аппаратуры	11,3	1	Кабинет заведующего отделением	11,8
6	Лифтовой холл	32,0	2	Комната сестры-хозяйки	8,9
7	Буфет	49,0	3	Комната старшей медсестры	12,0
8	Санузел персонала	6,4	4	Столовая	45,0
9	Комната личной гигиены персонала	3,5	5	Буфет	52,2
10	Комната персонала	7,8	6	Помещение хранения переносной аппаратуры	11,3
11	Бельесброс	5,5	7	Кабинет аэрионной терапии	35,5
			8	Пультовая	17,2
			9	Компрессорная	7,3

ТЕРАПЕВТИЧЕСКИЙ КОРПУС НА 240 КОЕК ДЛЯ РАСШИРЕНИЯ БОЛЬНИЦ
В КОНСТРУКЦИЯХ СЕРИИ I.020-I/83 (ОБЪЕМНО-ПЛАНИРОВОЧНОЕ
РЕШЕНИЕ)

ТИПОВЫЕ МАТЕ-
РИАЛЫ ДЛЯ
ПРОЕКТИРОВАНИЯ
252-07-23.89

Лист 4

Страница 7

ЭКСПЛИКАЦИЯ ПОМЕЩЕНИЙ (окончание)

Но- мер	На и м е н о в а н и е	Площадь м2	Но- мер	На и м е н о в а н и е	Площадь м2
10	Ингаляционная	35,0	39	Кладовая спортивного инвентаря	6,0
11	Комната аспирантов	33,0	40	Технический этаж	97,8
12	Лифтовой холл	32,0	41	Комната управления	21,7
13	Комната персонала	9,5	42	Кладовая уборочного инвентаря	8,0
14	Помещение сбора грязного белья	5,1	43	Процедурная бронхоскопии	32,0
15	Комната мусоросброса	8,1	44	Фойе	73,5
16	Шлюз	8,3	45	Конференцзал	186,0
17	Кладовая уборочного инвентаря	2,4	46	Коридор	361,6
18	Санузел	8,7		ТЕХНИЧЕСКИЙ ЭТАЖ	
19	Учебная комната	54,0	1	Венткамера	234
20	Коридор	183,4	2	Машинное помещение	108
			3	Второй свет зала	200
			4	Техническое помещение	1080
				ПОДВАЛ СО ВСПОМОГАТЕЛЬНЫМИ ПОМЕЩЕНИЯМИ А-II	
	5-й ЭТАЖ		1	Галерея входа № I	62,1
1	Учебная комната	95,8	2	Предтамбур входа № I	6,08
2	Ожидальная	46,5	3	Тамбур-шлюз входа № I	10,0
3	Лаборантская	19,0	4	Венткамера	42,9
4	Кабинет комплексных исследований	35,0	5	Расширительная камера	12,7
5	Кабинет основного обмена	18,7	6	Промежуточная камера	3,05
6	Кабинет врача-консультанта	16,5	7	Вытяжная расширительная камера	7,0
7	Кабинет офтальмолога	18,0	8	Электрошлюзовая	14,7
8	Звукоизолированная кабина	8,0	9	Тамбур	2,25
9	Темная комната	8,0	10	ДЭС	34,2
10	Кабинет отоларинголога	17,8	11	Кабинет политпросвещения	16,9
11	Процедурная зондирования	35,0	12	Помещение хранения имущества Ю	33,7
12	Кабинет стоматолога	16,4	13	Помещение настольных игр	228,8
13	Кладовая учебных пособий	8,0	14	Красный уголок	33,8
14	Помещение хранения переносной аппаратуры	8,5	15	Тамбур входа № 2	10,0
15	Комната личной гигиены персонала	7,2	16	Предтамбур входа № 2	5,0
16	Кабинет заведующего кафедрой	13,0	17	Помещение общественных организа-ций	59,1
17	Кабинет профессора	12,0	18	Помещение хранения настоль-ных игр и спортивного инвентаря	28,8
18	Санузел студентов	17,8	19	Кладовая	8,0
19	Кабинет доцента	9,5	20	Мужской санузел	17,4
20	Комната аспирантов	30,8	21	Кладовая уборочного инвентаря	12,2
21	Комната персонала	10,5	22	Женский санузел	20,5
22	Кабинет врача	24,1	23	Помещение баков запаса воды	8,2
23	Кладовая запчастей	8,0	24	Фекальная насосная	18,3
24	Фотолаборатория	12,0	25	Насосная технической воды	19,97
25	Процедурная рентгенкабинета	64,0	26	Помещение ТСМ	7,98
26	Кабинет рентгенографии	16,2	27	Вытяжная венткамера	5,34
27	Наркозная	19,8			
28	Кабинет рентгеноскопии	48,0			
29	Кабинет лечебной физкультуры	25,0			
30	Раздевальная	10,0			
31	Комната белья сброса	7,0			
32	Комната мусоросброса	9,0			
33	Санузел персонала	10,2			
34	Венткамера	51,4			
35	Помещение субординаторов	56,0			
36	Лифтовой холл	32,0			
37	Санузел больных	13,8			
38	Радиопункт	14,8			

ТЕРАПЕВТИЧЕСКИЙ КОРПУС НА 240 КОЕК ДЛЯ РАСШИРЕНИЯ БОЛЬНИЦ В КОНСТРУКЦИЯХ СЕРИИ I.020-I/83 (ОБЪЕМНО-ПЛАНИРОВОЧНОЕ РЕШЕНИЕ)		ТИПОВЫЕ МАТЕ- РИАЛЫ ДЛЯ ПРОЕКТИРОВАНИЯ 252-07-23. 89	Лист 4 Страница 8
D2BA	<p>СТРОИТЕЛЬНЫЕ КОНСТРУКЦИИ И ИЗДЕЛИЯ</p> <p>Фундаменты - сборные монолитные по серии I.020-I/83 вып. I-I, фундаментные балки по серии I.030.I-I вып. I-I и ленточные по серии У-01-01/80 вып. 0-I</p> <p>Колонны - сборные железобетонные по серии I.020-I/83 вып. 2-5, 2-7</p> <p>Ригели - сборные железобетонные по серии I.020-I/83 вып. 3-I</p> <p>Диафрагмы жесткости - сборные железобетонные по серии I.020-I/83 вып. 4-I, 4-2</p> <p>Перекрытия (и покрытия) - сборные железобетонные по серии I.041.I-2 вып. I, 5, 6 и сборно-монолитные железобетонные по серии У-01-01/80 вып. 0-I</p> <p>Перекрышки - сборные железобетонные по серии I.038.I-I вып. I, 2</p> <p>Стены - керамзитобетонные панели по серии I.030.I-I вып. 0-I</p> <p>Стены подвала - сборные железобетонные панели по серии У-01-01/80 вып. I</p> <p>Перегородки - сборные шлакобетонные камни по ГОСТ 6133-84, сборные железобетонные по серии I.231-6 и кирпичные (в подвале)</p> <p>Кровля - рулонная из 4-х слоев рубероида. Утеплитель - пенобетонные плиты $\gamma = 400 \text{ кгс/м}^3$</p> <p>Лестницы - сборные железобетонные по серии I.050.I-2 вып. I</p> <p>Полы - линолеум, керамическая плитка, бетонные по серии 2.244-I вып. 5</p> <p>Окна - деревянные по серии I.236.5-I2 вып. I</p> <p>Витражи - алюминиевые по ГОСТ 25116-82</p> <p>Двери - деревянные по сериям I.136.5-I9 и I.136-I0 и герметические по серии 01.036-I вып. 4, II</p> <p>Наибольшая масса монтажного элемента (диафрагма жесткости) - 6,25т</p>	<p>H5UA ОТДЕЛКА</p> <p>НАРУЖНАЯ</p> <p>Облицовка керамической крупноразмерной плиткой,</p> <p>цоколь - глазурованной плиткой типа "кабанчик"</p> <p>ВНУТРЕННЯЯ</p> <p>Водоэмульсионное покрытие, глазурованная плитка</p>	
		<p>C3GA ИНЖЕНЕРНОЕ ОБОРУДОВАНИЕ</p> <p>Водопровод - объединенный: хозяйственно-питьевой и противопожарный от наружных сетей. Напор на вводе H=33,3 м при пожаротушении - 36 м</p> <p>Канализация - бытовая в наружную сеть.</p> <p>Отопление - центральное водяное от наружных тепловых сетей. Параметры теплоносителя T=150+70°C</p> <p>Вентиляция - приточно-вытяжная с механическим побуждением и естественная</p> <p>Горячее водоснабжение - централизованное от наружных сетей</p> <p>Электроснабжение - от наружной сети напряжением 380/220В.</p> <p>Освещение - лампы накаливания, светильники с люминесцентными лампами</p> <p>Устройства связи - телефонизация, радиотелефонизация, электрочасовизация, телевидение, оперативная и звуковая связи, пожарно-охранная сигнализация, оповещение о пожаре</p>	
		<p>C2ED ОСНАЩЕНИЕ ЗДАНИЯ</p> <p>Приборы инженерного и технологического оборудования, подвижная и стационарная мебель</p>	
J30B	НОРМАТИВНОЕ ЗНАЧЕНИЕ - $\frac{38 \text{ кгс/м}^2}{0,38 \text{ кПа}}$ ВЕТРОВОГО ДАВЛЕНИЯ	G2DD КЛИМАТИЧЕСКИЕ РАЙОНЫ И ПОДРАЙОН СССР - II, III и IV	
R2CO	СТЕПЕНЬ ОГНЕСТОЙКОСТИ - вторая	J3NB НОРМАТИВНОЕ ЗНАЧЕНИЕ ВЕСА СНЕГОВОГО ПОКРОВА - $\frac{100 \text{ кгс/м}^2}{1,0 \text{ кПа}}$	
M1BD	РАСЧЕТНАЯ ТЕМПЕРАТУРА НАРУЖНОГО ВОЗДУХА - минус 20°, 30° (основное решение), 40°C	G2EE ИНЖЕНЕРНО-ГЕОЛОГИЧЕСКИЕ УСЛОВИЯ- обычные	

ТЕРАПЕВТИЧЕСКИЙ КОРПУС НА 240 КОЕК ДЛЯ РАСШИРЕНИЯ БОЛЬНИЦ
В КОНСТРУКЦИЯХ СЕРИИ 1.020-1/83 (ОБЪЕМНО-ПЛАНИРОВОЧНОЕ
РЕШЕНИЕ)

ТИПОВЫЕ МАТЕРИА-
ЛЫ ДЛЯ
ПРОЕКТИРОВАНИЯ
252-07-23.89

Лист 5

Страница 9

Наименование	Всего	Удельн. показа- тель	Наименование	Всего	Удельн. показа- тель
V11A СТОИМОСТЬ			V4KA ЭКСПЛУАТАЦИОННЫЕ ПОКАЗАТЕЛИ		
V11B Общая сметная стоимо- сть	тыс.руб.3200,89	-	V4KH Расход воды м3/сут	60,3	-
в том числе:			холодной м3/ч	3,4	-
V11L Строительно-монтажных работ	" 2176,92	-	горячей "	3,1	-
V11O Оборудование и мебели	" 1021,43	-	V4KI Канализационные стоки	" 6,5	-
Прочие затраты	" 2,54	-	V4KN Тепла ккал/ч. кВт	2054300 2389,15	-
Стоимость строительно-монтажных работ I м2 полезной площади	руб -	168,271	в том числе:		
V11R То же, I м3 строительного объема	" -	38,697	на отопление	" 615700 716,06	-
V11V Стоимость общая на расчетный показатель	" -	13337,042	на вентиляцию	" 1271100 1478,29	-
V11A ТРУДОЕМКОСТЬ			на горячее водо-снабжение	" 167500 194,80	-
V11P Построечные трудовые затраты	чел.-дн.59510	-	Тепла на отопле-ние I м2 полезной площади	" -	47,592 0,055
То же, на I м2 полезной площади	" -	4,60	V4KK Потребная электри-ческая мощность кВт	483	-
V11R То же, на I м3 строительного объема	" -	1,058	ТЕХНИЧЕСКИЕ ХАРАКТЕРИСТИКИ		
V11V То же, на расчетный показатель	" -	247,958	G3NB Объем строительный здания м3	56256	-
V1KA РАСХОД			в том числе:		
V1KB Расход строительных материалов			подземной части	" 9913,14	-
Цемент	т 3792	-	Объем строительный на I м2 полезной площади	" -	4,348
Цемент, приведенный к марке М 400	" 4141	-	То же, на I м2 нормируемой площади (K ₂)	" -	9,299
То же, на I м2 полезной площади	" -	0,320	V1NP То же, на расчетный показатель	" -	234,4
То же, на I м3 строительного объема зда-ния	" -	0,074	Площадь		
Сталь	" 568	-	G3OC Застройки м2	2380	-
Сталь, приведенная к классам А-I и Ст.3	" 780	-	G3OB общая	" 14180	-
То же, на I м2 полезной площади	" -	0,060	в том числе:		
То же, на расчетный показатель	" -	3,25	подземной части	" 3039	-
Бетон и железобетон	м3 7434	-	V1OK Общая площадь на рас-четный показатель	-	59,083
в том числе:			Полезная	" 12937	-
монолитный	" 2322	-	То же, на расчет-ный показатель	" -	53,904
сборный	" 5112	-	G3OQ Нормируемая	" 6050	-
Бетон и железобетон на I м2 полезной пло-щади	" -	0,575	То же, на расчет-ный показатель	" -	25,208
То же, на расчетный по-казатель	" -	30,975	То же, на I м2 полезной площади (K _I)	" -	0,468
Лесоматериалы	" 1093	-			
Лесоматериалы, приведе-ные к круглому лесу	" 1206	-			

ТЕРАПЕВТИЧЕСКИЙ КОРПУС НА 240 КОЕК ДЛЯ РАСШИРЕНИЯ БОЛЬНИЦ
В КОНСТРУКЦИЯХ СЕРИИ I.020-I/83 (ОБЪЕМНО-ПЛАНИРОВОЧНОЕ
РЕШЕНИЕ)

ТИПОВЫЕ МАТЕ-
РИАЛЫ ДЛЯ
ПРОЕКТИРОВАНИЯ
252-07-23.89

Лист 5

Страница 10

ДОПОЛНИТЕЛЬНЫЕ ДАННЫЕ

Расчетный показатель вместимости терапевтического корпуса - I койка

Показатели приведены для условий строительства при температуре минус 30°C,
для основного решения здания с вспомогательными помещениями в подвале
А-П.

В7ЕА

СОСТАВ ПРОЕКТНОЙ ДОКУМЕНТАЦИИ

Альбом 1	ПЗ	Пояснительная записка
Альбом 2	ГП	Решения генплана
	АС	Архитектурно-строительные решения
	ТХ	Технологические решения
	ОВ	Решения по вентиляции
	ВК	Решения по водоснабжению
	ЭО	Решения по электроснабжению
	СС	Решения по связи и сигнализации
	А	Решения по автоматизации
Альбом 3		Вспомогательные помещения в подвале - А-П(Ш,IV)-380.
	ПЗ	Пояснительная записка
Альбом 4		Вспомогательные помещения в подвале - А-П(Ш,IV)-380.
	АС	Архитектурно-строительные решения
	ТО	Технологические решения
	ОВ	Решения по вентиляции
	ВК	Решения по водоснабжению
	ЭО	Решения по электроснабжению
	А	Решения по автоматизации
Альбом 5		Локальные сметные расчеты
Альбом 6		Вспомогательные помещения в подвале - А-П(Ш,IV)-380.
		Локальный сметный расчет

Объем проектных материалов, приведенных к формату А4, 669 форматок

В7ВА АВТОР ПРОЕКТА

Проектный институт Минздрава РСФСР
109028, г. Москва, ул. Солянка, 7

В7НА УТВЕРЖДЕНИЕ

Утверждены Госстроем РСФСР
Постановление №132 от 05.09.89 г.

В7КА ПОСТАВЩИК

Проектный институт Минздрава РСФСР
109028, г. Москва, ул. Солянка, дом 7

Катал.л. № 064714