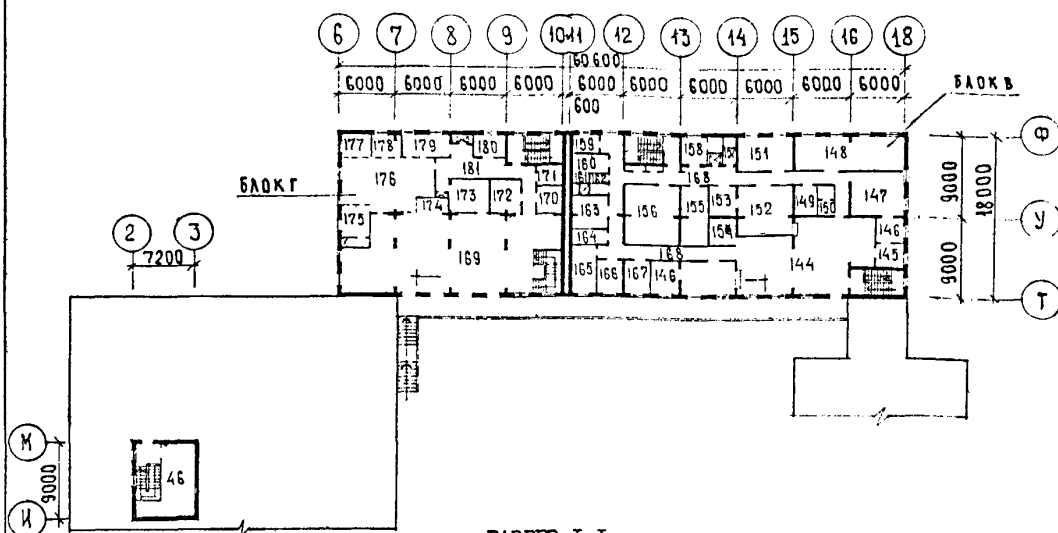
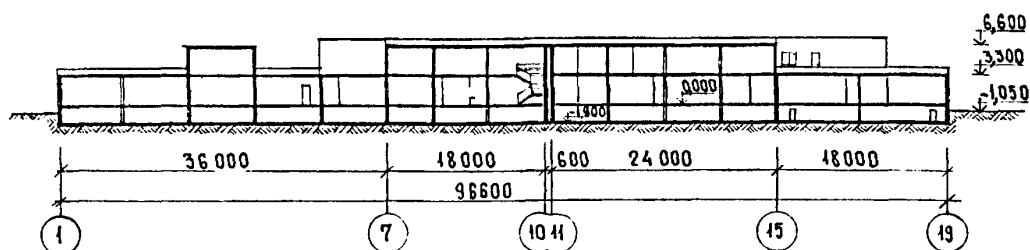


ПЛАН 2 ЭТАЖА



РАЗРЕЗ I-I



ЭКСПЛИКАЦИЯ ПОМЕЩЕНИЙ

| Но- мер | Наименование | Площадь, м2 | Но- мер | Наименование | Площадь, м2 |
|------------|--|----------------|------------|--|----------------|
| | I ЭТАЖ БЛОК А | | 16 | Комната персонала | 38,5 |
| 1 | Торговый зал | 615,0 | 17 | Главная касса | 8,0 |
| 2 | Прием заказов | 17,0 | 18 | Контора | 28,0 |
| 3 | Комплектовочная и фасовочная | 22,0 | 19 | Директор | 6,0 |
| 4 | Кафетерий | 18,0 | 20 | Гардероб персонала- мужской | 25,0 |
| 5 | Подсобная | 8,0 | 21 | Санузлы | 13,6 |
| 6 | Подготовка к продаже овощей и фруктов | 11,0 | 22 | Душевые | 7,6 |
| 7 | Подготовка к продаже гастрономии | 6,0 | 23 | Гардероб персонала - женский | 38,0 |
| 8 | Подготовка к продаже молочных продуктов | 6,0 | 24 | Комнаты гигиены | 12,0 |
| 9 | Подготовка к продаже рыбы | 6,0 | 25 | Бельевая | 8,0 |
| 10 | Подготовка к продаже мяса | 6,0 | 26 | Машинное отделение холодильных камер | 12,0 |
| 11 | Электрощитовая | 6,0 | 27 | Охлаждаемая камера молочно- жировых продуктов | 12,0 |
| 12 | Кладовая хлеба | 18,0 | 28 | Охлаждаемая камера рыбы | 6,0 |
| 13 | Тамбур при входе в зал | 20,5 | 29 | Охлаждаемая камера мяса | 11,0 |
| 14 | Венткамера № I | 45,0 | 30 | Тамбур холодильных камер | 7,0 |
| 15 | Тепловой узел | 8,0 | 31 | Кладовая гастрономии | 16,5 |
| | | | 32 | Охлаждаемая камера гастрономии | 18,0 |

ТОРГОВЫЙ ЦЕНТР ЖИЛОЙ ЗОНЫ НА 8 ТЫС. ЖИТЕЛЕЙ
В КОНСТРУКЦИЯХ СЕРИИ I.090.I-2с

ТИПОВЫЕ МАТЕРИАЛЫ
ДЛЯ ПРОЕКТИРОВАНИЯ
27I-030-I28с.89

Страница 3

ЭКСПЛИКАЦИЯ ПОМЕЩЕНИЙ (продолжение)

| Но- мер | Наименование | Площадь, м2 | Но- мер | Наименование | Площадь, м2 |
|------------|---|----------------|------------|---|----------------|
| 33 | Охлаждаемая камера фруктов, овощей, вино-водочных изделий | 23,0 | 75 | Блок В Торговый зал аптеки | 54,0 |
| 34 | Кладовая фруктов | 6,0 | 76 | Контора | 10,0 |
| 35 | Кладовая овощей и вино-водочных изделий | 49,0 | 77 | Комнаты персонала | 13,0 |
| 36 | Моечная | 9,0 | 78 | Гардероб персонала - женский | 12,0 |
| 37 | Кладовая бакалеи и кондитерских | 46,0 | 79 | Комната гигиены | 4,0 |
| 38 | Кладовая уборочного инвентаря | 9,0 | 80 | Душевые | 5,0 |
| 39 | Камера пищевых отходов с тамбуром | 12,0 | 81 | Санузлы | 8,4 |
| 40 | Фреон | 3,0 | 82 | Гардероб персонала - мужской | 9,0 |
| 41 | Разгрузочная | 24,0 | 83 | Комната занятий с персоналом | 12,0 |
| 42 | Прием стеклотары от населения | 36,0 | 84 | Гардероб верхней одежды | 4,0 |
| 43 | Хранение упаковочных материалов, тары, инвентаря | 52,0 | 85 | Хоз.инвентарь | 4,0 |
| 44 | Кладовая непродовольственных товаров | 88,0 | 86 | Бельевая | 5,0 |
| 45 | Коридоры | 161,0 | 87 | Кладовая вспомогательных материалов | 8,0 |
| 46 | Венткамера №2 на стм3,300 | 43,5 | 88 | Кладовая товаров ручной продажи | 20,0 |
| 47 | Блок Б Операционный зал, Отделение связи | 107,0 | 89 | Кладовая медицинских товаров ручной продажи | 24,0 |
| 48 | Телефон, телеграф | 76,5 | 90 | Кладовая товаров рецептурно-производственного отдела | 20,0 |
| 49 | Аппаратная телеграфа | 18,0 | 91 | Кладовая медицинских товаров рецептурно-производст.отдела | 30,0 |
| 50 | Экспедиторская телеграфа | 14,0 | 92 | Ассистентская | 24,0 |
| 51 | Санузлы | 5,5 | 93 | Шлюз | 2,0 |
| 52 | Хоз.кладовые | 12,0 | 94 | Асептическая | 9,0 |
| 53 | Душевая | 2,5 | 95 | Стерилизационная | 10,0 |
| 54 | Доставка корреспонденции | 98,0 | 96 | Дистилляционно-стерилизационные | 33,0 |
| 55 | Гардеробная | 9,0 | 97 | Коридоры | 79,5 |
| 56 | Комната персонала для доставки | 18,0 | 98 | Пожарный пост | 15,0 |
| 57 | Рабочая комната цеха доставки | 9,0 | 99 | Кладовая грязного белья | 24,0 |
| 58 | Архив | 4,5 | 100 | Прием белья | 9,0 |
| 59 | Кладовая | 4,5 | 101 | Выдача белья | 9,0 |
| 60 | Обработка корреспонденции | 18,0 | 102 | Кладовая чистого белья | 20,0 |
| 61 | Кладовая посылок | 28,5 | 103 | Кладовая легковоспламеняющихся веществ | 8,0 |
| 62 | Контора, начальник | 15,0 | 104 | Электрошитовая | 7,0 |
| 63 | Кладовая ценностей при конторе | 5,5 | 105 | Кладовая кислот и дезинфицированных средств | 8,0 |
| 64 | Комната персонала | 18,0 | 106 | Тепловой пункт | 7,0 |
| 65 | Венткамера | 20,5 | 107 | Стирка рабочей одежды | 8,0 |
| 66 | Электрошитовая | 6,0 | 108 | Кладовая медицинской стеклянной тары | 8,0 |
| 67 | Тепловой узел | 6,0 | 109 | Моечная | 18,0 |
| 68 | Пожарный пост | 9,0 | 110 | Распаковочная | 9,0 |
| 69 | Комната персонала | 10,0 | 111 | Хранение транспортной тары | 9,0 |
| 70 | Кладовая банок | 7,0 | 112 | Загрузочная | 7,5 |
| 71 | Операционный зал сберкасс | 55,0 | 113 | Машинное отделение лифта | 8,0 |
| 72 | Предкладовая | 10,0 | 114 | Кладовая | 1,5 |
| 73 | Кладовая ценностей | 10,0 | | | |
| 74 | Коридоры | 21,0 | | | |

ТОРГОВЫЙ ЦЕНТР ЖИЛОЙ ЗОНЫ НА 8 ТЫС. ЖИТЕЛЕЙ
В КОНСТРУКЦИЯХ СЕРИИ I.090.I-2c

ТИПОВЫЕ МАТЕРИАЛЫ
ДЛЯ ПРОЕКТИРОВАНИЯ
27I-030-I28c.89

Страница 4

ЭКСПЛИКАЦИЯ ПОМЕЩЕНИЙ (окончание)

| Но- мер | Наименование | Площадь, м2 | Но- мер | Наименование | Площадь, м2 |
|------------|---|----------------|------------|-------------------------------|----------------|
| | Блок Г | | | | |
| II5 | Вестибюль | 18,0 | I48 | Ремонт одежды | 43,5 |
| II6 | Умывальная | 1,5 | I49 | Кладовая одежды | 10,0 |
| II7 | Санузлы | 14,0 | I50 | Примерочная | 4,0 |
| II8 | Гардероб | 6,5 | I51 | Бюро обслуживания | 21,5 |
| II9 | Магазин кулинарии | 30,5 | I52 | Приемный пункт химчистки | 32,5 |
| I20 | Венткамера | 28,0 | I53 | Кладовая химчистки | 10,0 |
| I21 | Подсобная | 4,5 | I54 | Кладовая обуви | 8,5 |
| I22 | Тепловой узел | 15,0 | I55 | Венткамера № 3 | 18,5 |
| I23 | Бельевая | 9,0 | I56 | Венткамера № 4 | 36,5 |
| I24 | Гардероб официантов | 6,0 | I57 | Кладовая | 3,0 |
| I25 | Контора директора | 9,0 | I58 | Кладовая уборочного инвентаря | 8,5 |
| I26 | Кладовая | 5,0 | I59 | Электрошитовая | 6,0 |
| I27 | Кладовая и моечная тары | 12,0 | I60 | Гардероб персонала-мужской | 8,0 |
| I28 | Коридоры | 34,5 | I61 | Душевая | 5,0 |
| I29 | Загрузочная | 18,1 | I62 | Санузлы | 6,0 |
| I30 | Комната гигиены | 5,0 | I63 | Гардероб персонала - женский | 12,0 |
| I31 | Кладовая уборочного инвентаря | 3,0 | I64 | Хозинвентарь | 10,0 |
| I32 | Кладовая инвентаря | 7,0 | I65 | Контора | 17,5 |
| I33 | Машинное отделение холодиль- ной камеры | 12,0 | I66 | Директор | 13,0 |
| I34 | Кладовая винно-водочных изделий | 6,0 | I67 | Комната персонала | 10,5 |
| I35 | Кладовая сухих продуктов | 9,5 | I68 | Коридоры | 86,0 |
| I36 | Тамбур | 5,0 | | Блок Г | |
| I37 | Охлаждаемая камера молочных продуктов жиров и гастрономии | 9,0 | I69 | Обеденный зал | 180,0 |
| I38 | Охлаждаемая камера мясных, рыбных и овощных полуфабрикатов | 8,0 | I70 | Буфет | 10,0 |
| I39 | Охлаждаемая камера фруктовых и ягодных напитков | 8,0 | I71 | Радиоузел | 6,0 |
| I40 | Гардероб персонала - мужской | 8,0 | I72 | Венткамера | 14,0 |
| I41 | Гардероб персонала - женский | 8,0 | I73 | Моечная столовой посуды | 24,0 |
| I42 | Душевые | 3,2 | I74 | Хлеборезка | 7,0 |
| I43 | Электрошитовая | 10,5 | I75 | Холодильный цех | 10,0 |
| | 2 ЭТАЖ | | I76 | Горячий цех | 50,0 |
| | Блок В | | I77 | Зав.производством | 6,5 |
| | | | I78 | Моечная кухонной посуды | 6,5 |
| I44 | Салон КПП, ожидальная парикмахерской | 107,0 | I79 | Доготовочный цех | 10,0 |
| I45 | Мужской зал парикмахерской | 12,0 | I80 | Комната персонала | 6,5 |
| I46 | Подсобные | 18,5 | I81 | Коридор | 28,5 |
| I47 | Женский зал парикмахерской | 30,0 | | | |

ТОРГОВЫЙ ЦЕНТР ЖИЛОЙ ЗОНЫ НА 8 ТЫС. ЖИТЕЛЕЙ
В КОНСТРУКЦИЯХ СЕРИИ I.090.I-2c

ТИПОВЫЕ МАТЕРИАЛЫ
ДЛЯ ПРОЕКТИРОВАНИЯ
27I-030-128с.89

Страница 5

D2BA СТРОИТЕЛЬНЫЕ КОНСТРУКЦИИ И ИЗДЕЛИЯ

Фундаменты - сборные железобетонные
стаканного типа по серии I.020.I-83
вып I-I и ленточные бутобетонные

Колонны - сборные железобетонные се-
чением 400х400 по серии I.020.I-2с.
Вып.2-7

Покрытия и перекрытия - сборные желе-
зобетонные плиты по серии I.090.I-2с.
Вып.5-I и по серии I.04I.I-2 вып.2,5

Стены - наружные стеновые панели по
серии I.090.I-2с вып.1-I, 2-I, 3-I,
4-I и по серии I.030.I-I вып.0-I

Ригели - железобетонные сборные по
серии I.020.I-2с вып.3-I

Перегородки - гипсобетонные крупнопан-
ельные по серии I.23I.9-7 вып.2
Часть I.2

Лестницы - сборные железобетонные по
серии I.050.I-2 вып.1 и 2

Ступени - сборные железобетонные по
ГОСТ 8717.1-84*

Полы - мозаичные, линолеум, паркетные,
керамические плитки бетонные по се-
рии 2.244-I вып.4

Окна - алюминиевые с двойным остекле-
нием по ГОСТ 25062-81

Двери - деревянные по серии I.I36-I0
Алюминиевые по ГОСТ 24584-81

Кровля - рулонная плоская, из 4-х
слоев рубероида с защитным слоем из
гравия. Утеплитель - жесткие минерало-
ватные плиты =150 кг/м3

Наибольшая масса монтажного элемента
(ригель каркаса) - 5,3 т

H5UA ОТДЕЛКА
НАРУЖНАЯ

Окраска стойкими кремниорганическими
эмальями. Отделка цоколя плиткой типа
"Кабанчик"

ВНУТРЕННЯЯ

Известковая побелка, глазуванная
плитка, водоэмульсионная окраска

C3GA ИНЖЕНЕРНОЕ ОБОРУДОВАНИЕ

Водопровод - объединенный хозяйственно-
питьевой от наружной сети
Напор на вводе H=23 м

Горячее водоснабжение - от наружных
сетей

Канализация - самоточная в городскую
сеть.
Ливнестоки на рельеф местности

Отопление - центральное, водяное от на-
ружных сетей. Теплоноситель T=130°-70°С

Вентиляция - приточно-вытяжная с механи-
ческим побуждением и естественная

Электроснабжения - от внешней сети, на-
пряжением 380/220 В. Освещение - люмини-
сцентное и лампами накаливания

Устройства связи - радификация, телефо-
низация, электрочасофикация, пожарная
сигнализация

C2ED ОСНАЩЕНИЕ ЗДАНИЯ

Подвижная и стационарная мебель, приборы
инженерного оборудования

J30B НОРМАТИВНОЕ ЗНАЧЕНИЕ
ВЕТРОВОГО ДАВЛЕНИЯ - $\frac{0,48 \text{ кПа}}{48 \text{ кгс/м}^2}$

R2CO СТЕПЕНЬ ОГНЕСТОЙКОСТИ - первая

N1VD РАСЧЕТНАЯ ТЕМПЕРАТУРА НАРУЖНОГО ВОЗ-
ДУХА - минус 5, 10 (основное решение),
15°С

G2DD КЛИМАТИЧЕСКИЙ РАЙОН СССР - IV

J3NB НОРМАТИВНОЕ ЗНАЧЕНИЕ
ВЕСА СНЕГОВОГО ПОКРОВА - $\frac{0,70 \text{ кПа}}{70 \text{ кгс/м}^2}$

G2EE ИНЖЕНЕРНО-ГЕОЛОГИЧЕСКИЕ УСЛОВИЯ -
обычные

G2MQ СЕЙСМИЧНОСТЬ - 7 баллов (основное реше-
ние) и 8 баллов

ТОРГОВЫЙ ЦЕНТР ЖИЛОЙ ЗОНЫ НА 8 ТЫС. ЖИТЕЛЕЙ
В КОНСТРУКЦИЯХ СЕРИИ I.090.I-2c

ТИПОВЫЕ МАТЕРИАЛЫ
ДЛЯ ПРОЕКТИРОВАНИЯ
27I-030-I28c.89

Страница 6

| Наименование | Всего | Удельн. показа- тель | Наименование | Всего | Удельн. показа- тель |
|--|----------------------|----------------------------|---|------------|----------------------------|
| VIIA СТОИМОСТЬ | | | ТЕХНИЧЕСКИЕ ХАРАКТЕРИСТИКИ | | |
| VIIБ Общая сметная стоим- мость | тыс. руб. 1064,32 | - | G3NB Объем строительный здания | м3 23161,0 | - |
| в том числе: | | | в том числе: | | |
| VIIГ строительно-монтаж- ных работ | " 773,24 | - | VINN Объем строительный на Iм2 полезной пло- щади | " - | 5,75 |
| VIIО Оборудование и мебели | " 291,08 | - | VINP То же, на Iм2 норми- руемой площади (K ₂) | " - | 7,11 |
| VIIС Стоимость строительно- монтажных работ Iм2 по- лезной площади здания руб. | - 187,55 | | То же, на расчетный показатель | " - | 2,89 |
| VIIР То же, на Iм3 строитель- ного объема здания | " - | 33,38 | Площадь | | |
| VIIВ Стоимость общая на расчетный показатель | " - | 133,04 | G3OC застройки | м2 3566,3 | - |
| V4KA ЭКСПЛУАТАЦИОННЫЕ ПОКАЗАТЕЛИ | | | G3OB общая | " 4563,2 | - |
| Расход | | | Полезная | " 4122,9 | - |
| V4KH воды | м3/сут. 95,01 | - | V1OK Полезная площадь на расчетный пока- затель | " - | 0,52 |
| холодной | м3/ч 14,32 | - | G3OQ Нормируемая | " 3255,7 | - |
| горячей | " 6,20 | - | То же, на расчетный показатель | " - | 0,407 |
| V4KI Канализационные стоки | " 24,34 | - | То же, на I м2 полезной площади (K _I) | " - | 0,79 |
| V4KN Тепла | ккал/ч кВт 956,7 | - | | | |
| в том числе: | | | | | |
| на отопление | " 314000 | - | | | |
| на вентиляцию | " 427930 | - | | | |
| | 110,0 | | | | |
| на горячее водо- снабжение | " 414000 | - | | | |
| | 481,5 | | | | |
| Тепла на отопление Iм2 полезной площади | " - | 77,9 0,09 | | | |
| V4KK Потребная электри- ческая мощность | кВт 250,0 | - | | | |

ДОПОЛНИТЕЛЬНЫЕ ДАННЫЕ

За расчетный показатель принят - I житель.
Центр предназначен для размещений в жилой зоне с населением до 8 тыс. жи-
телей. Сметная стоимость составлена в нормах и ценах 1984г.

В7БА СОСТАВ ПРОЕКТНОЙ ДОКУМЕНТАЦИИ

Альбом I Архитектурно-строительная, техно-
логическая; санитарно-техническая
и электротехническая части Альбом II - Сметный расчет

Объем проектных материалов, приведенных к формату А4 - 24I форматок

В7БА АВТОР ПРОЕКТА ТблЗНИИЭП, 380086, г.Тбилиси-86, ул.Сандро Зули, 5а

В7НА УТВЕРЖДЕНИЕ Утвержден Госкомархитектуры при Госстрое СССР 30.12.88г. приказ №370.
Введен в действие институтом ТблЗНИИЭП, 20 апреля 1989г. приказ № 46.

В7КА ПОСТАВЩИК ТблЗНИИЭП, 380086, г.Тбилиси-86, ул.Сандро Зули, 5а

Инв.№

Катал.л.№ 063954