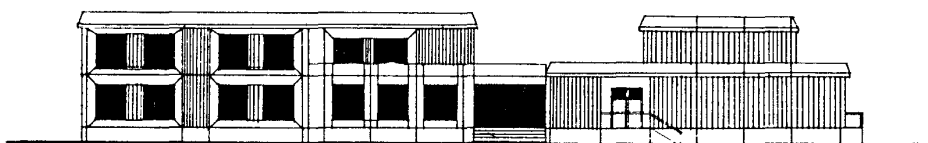
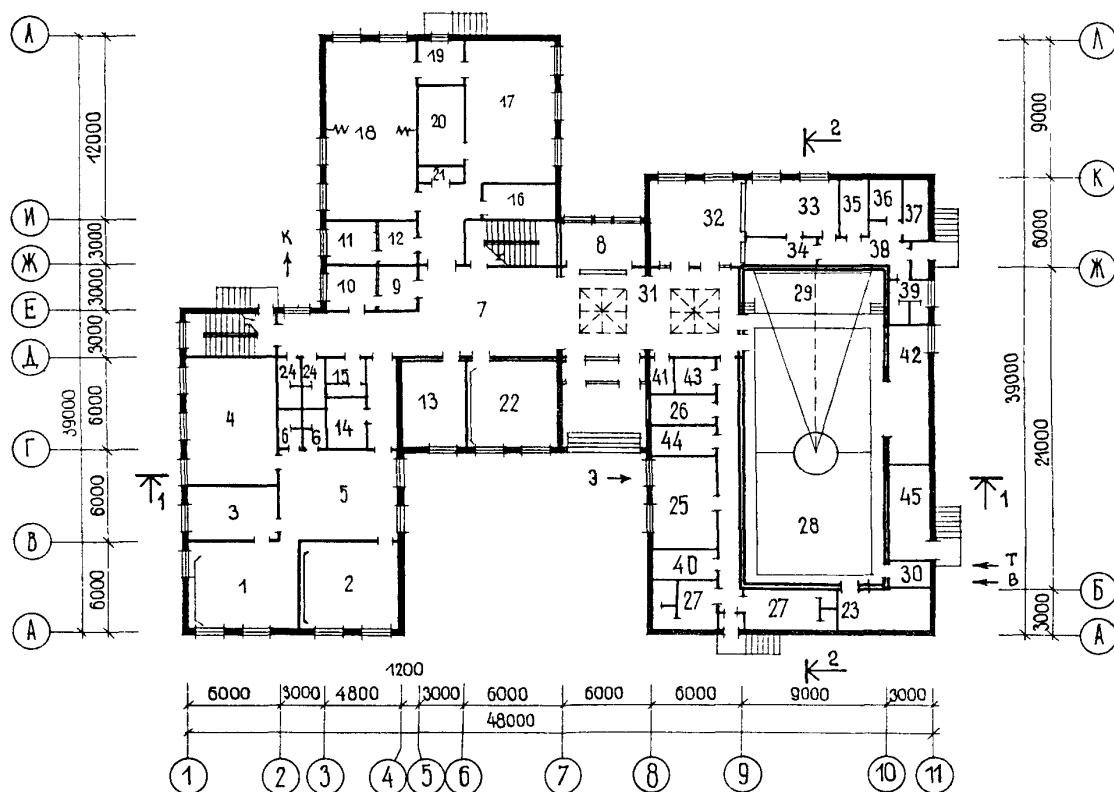


СССР	СТРОИТЕЛЬНЫЙ КАТАЛОГ ЧАСТЬ 2 ТИПОВЫЕ ПРОЕКТЫ ПРЕДПРИЯТИЙ, ЗДАНИЙ И СООРУЖЕНИЙ	ТИПОВЫЕ МАТЕРИАЛЫ ДЛЯ ПРОЕКТИРОВАНИЯ 22I-01-660.89
ЦИТП	ОБЩЕОБРАЗОВАТЕЛЬНАЯ ШКОЛА НА II КЛАССОВ (132 УЧАЩИХСЯ) В КОНСТРУКЦИЯХ СЕРИИ I.090.I-I	УДК 727.I
ФЕВРАЛЬ 1990		На 4-х листах На 7-ми страницах Страница I

Ф А С А Д I-II



П Л А Н I Э Т А Ж А

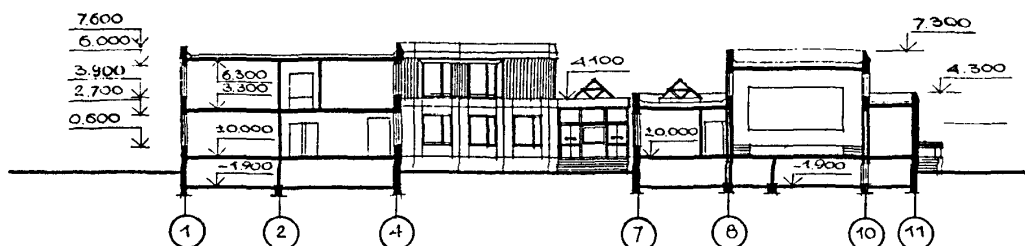


ОБЩЕОБРАЗОВАТЕЛЬНАЯ ШКОЛА НА II КЛАССОВ (132 УЧАЩИХСЯ)  
В КОНСТРУКЦИЯХ СЕРИИ I.090.I-I

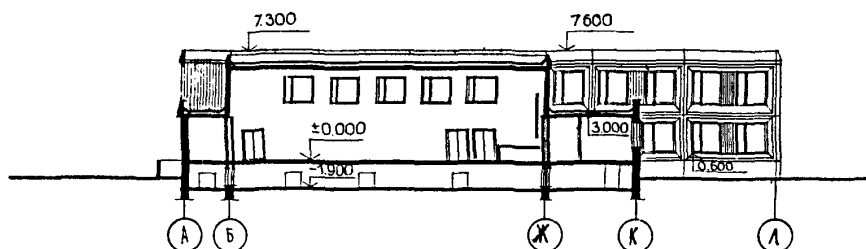
ТИПОВЫЕ МАТЕ-  
РИАЛЫ ДЛЯ ПРО-  
ЕКТИРОВАНИЯ  
22I-0I-660.89

Лист I  
Страница 2

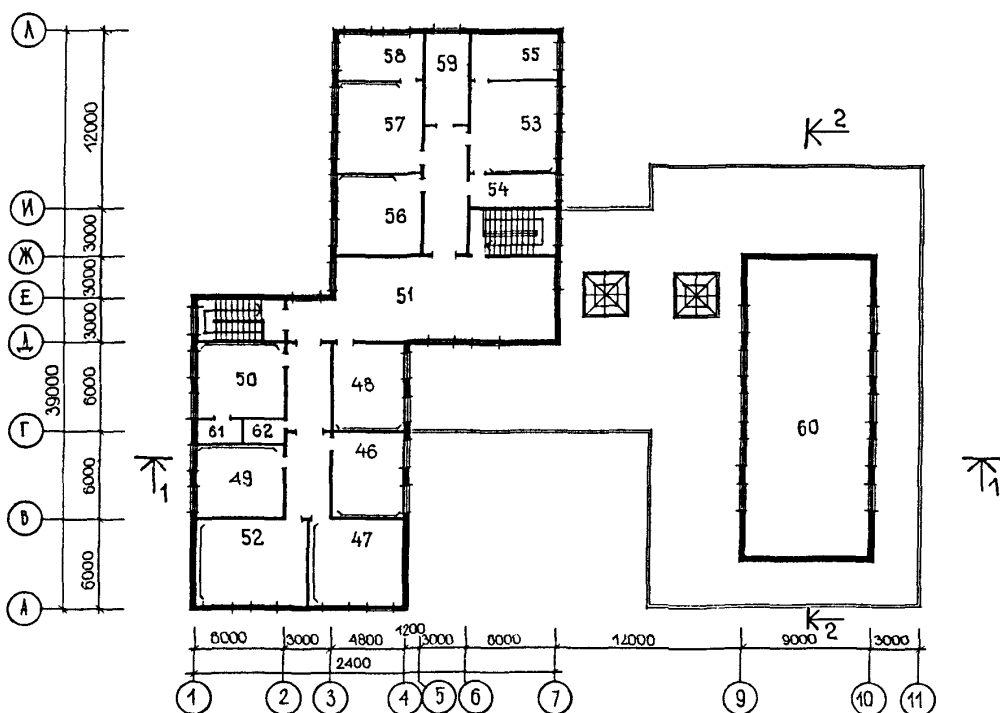
РАЗРЕЗ I-I



РАЗРЕЗ 2-2



ПЛАН 2 ЭТАЖА



ОБЩЕОБРАЗОВАТЕЛЬНАЯ ШКОЛА НА II КЛАССОВ (132 УЧАЩИХСЯ)  
В КОНСТРУКЦИЯХ СЕРИИ I.090.I-I

ТИПОВЫЕ МАТЕ-  
РИАЛЫ ДЛЯ ПРО-  
ЕКТИРОВАНИЯ  
22I-OI-660.89

Лист 2  
Страница 3

ЭКСПЛИКАЦИЯ ПОМЕЩЕНИЙ

№ пп	Наименование	Площадь, м <sup>2</sup>	№ пп	Наименование	Площадь, м <sup>2</sup>
I ЭТАЖ					
1.	Классное помещение, 1-2 класс	39,6	33.	Горячий и холодный цех	25,0
2.	Классное помещение, 3-4 класс	39,6	34.	Моечная посуды	9,0
3.	Комната отдыха	24,0	35.	Кладовая сухих продуктов	6,0
4.	Мастерская младших классов	46,0	36.	Холодильная камера	5,0
5.	Рекреационное помещение	44,6	37.	Кладовая овощей	5,0
6.	Сан.узел младших классов	6,0	38.	Загрузочная	12,3
7.	Вестибюль	85,2	39.	Помещение персонала пищеблока	7,0
8.	Гардероб	17,4	40.	Комната инструктора	8,0
9.	Канцелярия	6,0	41.	Радиозузел	6,0
10.	Кабинет директора	10,0	42.	Снарядная	18,4
11.	Комната общественных		43.	Фотолаборатория	10,0
12.	организаций	18,0	44.	Электрошитовая	8,0
13.	Учительская-методический кабинет	25,0	45.	Венткамера	17,4
14.	Комната тех.персонала	8,0	2 ЭТАЖ		
15.	Сан.узел персонала, комната личной гигиены	9,0	46.	Кабинет родного языка и литературы	30,0
16.	Кабинет врача	12,0	47.	Кабинет математики	38,6
17.	Мастерская по обработке металла и древесины	56,2	48.	Кабинет иностранного языка	30,0
18.	Мастерская по обработке тканей и кулинарии	69,0	49.	Кабинет истории и общество-ведения	30,0
19.	Кладовая для хранения сырья	8,0	50.	Военный кабинет	30,0
20.	Инструментальная - комната мастера	12,0	51.	Рекреационное помещение	120,7
21.	Помещение для хранения уборочного инвентаря	4,0	52.	Кабинет информатики и эл.вычислительной техники	41,7
22.	Кабинет профориентации	30,0	53.	Лаборатория химии и биологии	36,0
23.	Хранение киноаппаратуры (киноаппаратная)	24,0	54.	Лаборантская химии	16,0
24.	Сан.узел для учащихся	12,0	55.	Лаборантская биологии	16,0
25.	Библиотека	24,0	56.	Кабинет черчения	36,0
26.	Кабинет зам.директора	8,0	57.	Лаборатория физики и астрономии	36,0
27.	Раздевальные и душевые	21,0	58.	Лаборантская физики	14,7
28.	Спортивный зал	152,0	59.	Комната кнх натуралистов	16,0
29.	Эстрада-класс пения	27,0	60.	Второй свет зала	-
30.	Инвентарная	6,0	61.	Инвентарная	6,0
31.	Холл-фойе	34,2	62.	Комната хранения оружия (чистка оружия)	4,0
32.	Обеденный зал	29,0			

ОБЩЕОБРАЗОВАТЕЛЬНАЯ ШКОЛА НА II КЛАССОВ (132 УЧАЩИХСЯ)  
В КОНСТРУКЦИЯХ СЕРИИ I.090.I-I

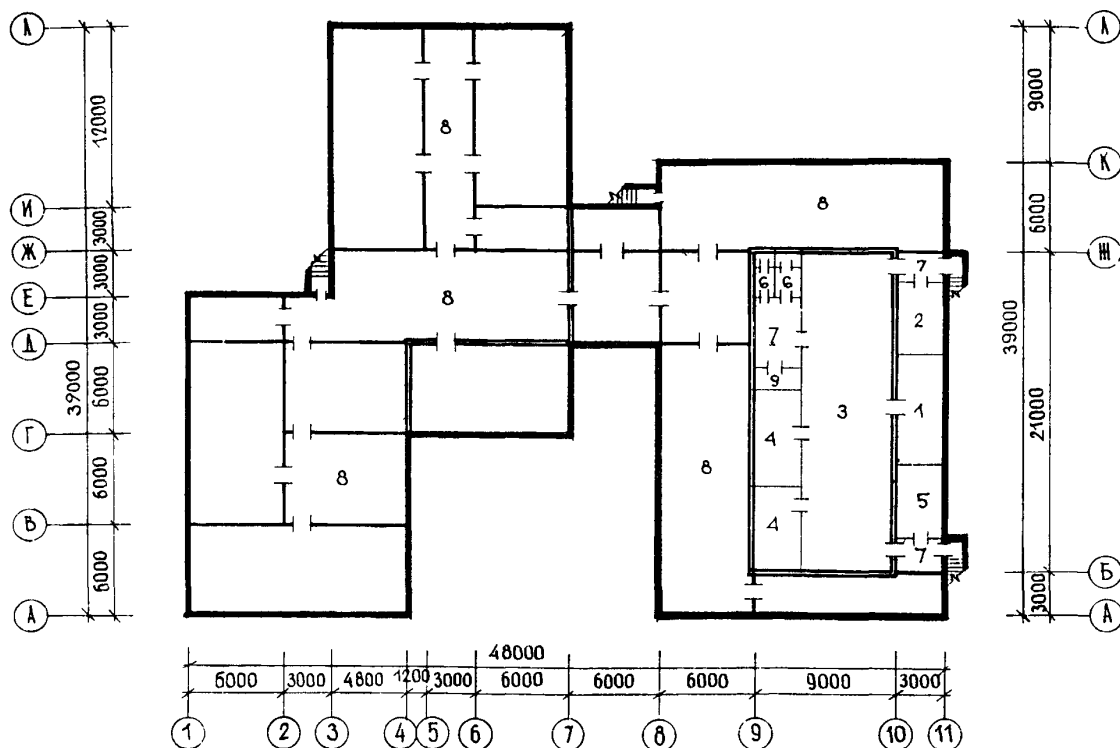
ТИПОВЫЕ МАТЕ-  
РИАЛЫ ДЛЯ ПРО-  
ЕКТИРОВАНИЯ  
22I-01-660.89

Лист 2

Страница 4

# П Л А Н П О Д В А Л А Н А О Т М. - 3.000

Вариант с хозяйственно-бытовыми помещениями



## ЭКСПЛИКАЦИЯ ПОМЕЩЕНИЙ

№ пп	Наименование	Площадь, м <sup>2</sup>	№ пп	Наименование	Площадь, м <sup>2</sup>
1.	Хранение сельскохозяйственно-го инвентаря	20,0	6.	Санитарный узел	8,0
2.	Красный уголок	14,0	7.	Коридор	21,6
3.	Выставочный зал	121,7	8.	Техническое подполье	1248,5
4.	Кружковые помещения	36,0	9.	Техническое помещение	4,5
5.	Вентиляционная	15,0			

ОБЩЕОБРАЗОВАТЕЛЬНАЯ ШКОЛА НА II КЛАССОВ (132 УЧАЩИХСЯ)  
В КОНСТРУКЦИЯХ СЕРИИ I.090.I-I

ТИПОВЫЕ МАТЕ-  
РИАЛЫ ДЛЯ ПРО-  
ЕКТИРОВАНИЯ  
22I-0I-660.89

Лист 3

Страница 5

## Д28А СТРОИТЕЛЬНЫЕ КОНСТРУКЦИИ И ИЗДЕЛИЯ

Фундаменты - сборные железобетонные, ленточные по ГОСТ 13580-85. Типоразмеров - 10

Стены подвала - бетонные блоки по ГОСТ 13579-78. Типоразмеров - 8  
Наружные цокольные панели - сборные железобетонные по серии I.090.I-I. вып. I-2. Типоразмеров - 15.

Стены наружные - сборные керамзитобетонные трехслойные панели по серии I.090.I-I вып. I-I и I.232.I-7. Типоразмеров - 23

Стены внутренние - сборные железобетонные панели по серии I.090.I-I вып. 3-I. Типоразмеров - 8. Вып. 4-I. Типоразмеров - 33

Перекрытия и покрытия - сборные железобетонные многослойные плиты по серии I.090.I-I вып. I-I. Типоразмеров - 12. По серии I.24I-I вып. 2I. Типоразмеров - 2.

Вентблоки - сборные железобетонные по серии I.034-I-I вып. I+3. Типоразмеров - 4

Перегородки - сборные гипсобетонные по серии I.23I.9-7 вып. I,2. Типоразмеров - 33  
Частично - кирпичные.

Перекрышки - сборные железобетонные по ГОСТ 948-84. Типоразмеров - 5.

Лестницы - сборные железобетонные по серии I.050.I-2 вып. 2. Типоразмеров - 3.

Ступени - сборные железобетонные по ГОСТ 8717.0-84.

Кровля - совмещенная, невентилируемая, рулонная плоская из 4-х слоев рубероида с защитным слоем из гравия. Утеплитель - пенобетон  $\gamma = 400 \text{ кг/м}^3$

Полы - линолеум, паркет, керамическая плитка, доски, мозаичные по серии 2.244-I вып. 4

Окна - по серии I.236-6 вып. I. Типоразмеров - 3.

Двери наружные - по серии I.I36.5-I9. Типоразмеров - 3. Индивидуальные.

Двери внутренние - по серии I.I36-I0. Типоразмеров - 7.

Наибольшая масса монтажного элемента - (наружная стеновая панель) - 10,54 т

## Н5УА ОТДЕЛКА

## НАРУЖНАЯ

Облицовка панелей керамической плиткой в заводских условиях

Вариант - комбинированная отделка панелей: рельеф в сочетании с окраской гидрофобными красками в заводских условиях

## ВНУТРЕННЯЯ

Окраска вододисперсионными и масляными красками, облицовка керамической плиткой

## G3GA ИНЖЕНЕРНОЕ ОБОРУДОВАНИЕ

Водопровод - хозяйственно-питьевой от наружной сети

Напор на вводе  $H = 14,0 \text{ м}$

Канализация - раздельная бытовая и производственная во внешнюю сеть

Ливнестоки - к внешним сетям

Вариант - выпуск на рельеф местности через гидрозатворы, оборудованные перепусками в сеть канализации.

Отопление - от внешней теплосети с параметрами теплоносителя  $95 + 70^\circ\text{C}$

Горячее водоснабжение - от наружной сети. Напор на вводе  $H = 15,0 \text{ м}$

Вентиляция - приточно-вытяжная с механическим побуждением и естественная

Электроснабжение - от наружных сетей напряжением 380/220 В

Освещение люминесцентное

Устройства связи - радификация, телефонизация, электро часофикация, звуковая сигнализация, телевидение, пожарно-охранная сигнализация.

J30B НОРМАТИВНОЕ ЗНАЧЕНИЕ  
ВЕТРОВОГО ДАВЛЕНИЯ - 45 кгс/м<sup>2</sup>  
0,44 кПа

R2C0 СТЕПЕНЬ ОГНЕСТОЙКОСТИ - вторая

M4BD РАСЧЕТНАЯ ТЕМПЕРАТУРА НАРУЖНОГО ВОЗДУХА -  
минус 20,30 (основное решение),  $40^\circ\text{C}$

G2DD КЛИМАТИЧЕСКИЕ РАЙОНЫ И ПОДРАЙОН СССР -  
II, III и IV

G3N8 НОРМАТИВНОЕ ЗНАЧЕНИЕ ВЕСА СНЕГОВОГО  
ПОКРОВА - 100 кгс/м<sup>2</sup>  
0,100 кПа

G2EE ИНЖЕНЕРНО-ГЕОЛОГИЧЕСКИЕ УСЛОВИЯ - обычные

## G2ED ОСНАЩЕНИЕ ЗДАНИЯ

Технологическое оборудование принято по номенклатуре учебно-наглядных пособий и учебного оборудования Министерства просвещения СССР 1982г.

Кинооборудование - киноустановка передвижная, узкоплёночная "Украина 5м".

ОБЩЕОБРАЗОВАТЕЛЬНАЯ ШКОЛА НА II КЛАССОВ (132 УЧАЩИХСЯ)  
В КОНСТРУКЦИЯХ СЕРИИ I.090.I-I

ТИПОВЫЕ МАТЕ-  
РИАЛЫ ДЛЯ ПРО-  
ЕКТИРОВАНИЯ  
22I-OI-660.89

Лист 3

Страница 6

Наименование	Всего	Удельный показа- тель	Вариант с хоз.-бытовыми помещениями в подвале	
			Всего	Удельный показатель
V1IA СТОИМОСТЬ				
V1IB Общая сметная стоимость	тыс.руб.	282,95	294,95	
в том числе:				
V1IL строительно-монтажных работ	"	212,59	224,27	
V1IO оборудования и мебели	"	70,36	70,68	
V1IS Стоимость строительно-мон- тажных работ на I м2 полезной площади	руб.	129,3	120,7	
V1IR То же, на I м3 строительного объема здания	"	21,7	22,09	
V1IV Стоимость общая на расчетный показатель	"	2143,56	2234,46	
V1JA ТРУДОЕМКОСТЬ				
V1JF Построечные трудовые затраты	чел./дн.	2906,89	3129,76	
V1JS То же, на I м2 полезной площади	"	1,76	1,68	
V1JR То же, на I м3 строительного объема здания	"	0,29	0,3~	
V1JV То же, на расчетный показатель	"	22,02	23,71	
V4KA ЭКСПЛУАТАЦИОННЫЕ ПОКАЗАТЕЛИ				
V4KH Расход воды:	м3/сут.	6,3	6,3	
холодной	м3/ч	1,97	1,97	
горячей	м3/ч	1,05	1,05	
V4KI Канализационные стоки	м3/ч	3,02	3,02	
V4KN Тепла	ккал/ч	213000	222500	
	кВт	247,720	258,764	
В том числе:				
на отопление	"	95000	104500	
		110,485	121,530	
на вентиляцию	"	48000	48000	
		55,824	55,824	
на горячее водоснабжение	"	70000	70000	
		81,410	81,410	
Тепла на отопление I м2 полезной площади		57,8 0,067	56,2 0,065	
V4KK Потребная электрическая мощность	кВт	127	135	

ОБЩЕОБРАЗОВАТЕЛЬНАЯ ШКОЛА НА II КЛАССОВ (132 УЧАЩИХСЯ)  
В КОНСТРУКЦИЯХ СЕРИИ I.090.I-I

ТИПОВЫЕ МАТЕ-  
РИАЛЫ ДЛЯ ПРО-  
ЕКТИРОВАНИЯ  
22I-OI-660.89

Лист 4  
Страница 7

Наименование		Всего	Удельный показа- тель	Вариант с хозяйственно-бы- товыми помещениями в под- вале Всего	Удельный показатель
СЗNB	ТЕХНИЧЕСКАЯ ХАРАКТЕРИСТИКА				
СЗNB	Объем строительный здания	м3	9773,0	10151,0	
	в том числе:				
	подземной части здания	"	2497,0	2875	
V1NN	Объем строительный на I м2 полезной площади	"	5,95		5,46
V1NP	То же, на I м2 нормируемой площади (K <sub>2</sub> )	"	6,41		5,83
	То же, на расчетный показатель	"	74,0		76,9
СЗ0С	Площадь застройки	м2	1314,4	1314,4	
СЗ0В	общая	"	1835,8	2072,0	
	полезная	"	1643,3	1858,0	
	В том числе:				
	подземной части здания	"	-	236,3	
	Полезная площадь на расчетный показатель	"	12,44		14,07
СЗ0Q	Нормируемая	"	1524,0	1739,0	
	То же, на расчетный показатель		11,54		13,17
	То же, на I м2 полезной площади (K <sub>1</sub> )		0,92		0,93

### ДОПОЛНИТЕЛЬНЫЕ ДАННЫЕ

1. Показатели приведены для условий строительства при расчетной температуре наружного воздуха -30°C (основное решение)
2. Расчетный показатель вместимости общеобразовательной школы на II классов - I место.
3. Сметная документация составлена в нормах и ценах 1984г.

B7EA

### СОСТАВ ПРОЕКТНОЙ ДОКУМЕНТАЦИИ

- Альбом I - Пояснительная записка, архитектурно-строительные решения, технологическая часть, инженерное оборудование.
- Альбом 2 - Сметные расчеты.
- Альбом 3 - Проектная документация по переводу хозяйственно-бытовых помещений в подвале, приспособляемых под ПРУ (П-4-168).

Объем проектных материалов, приведенных к формату А4 - 175 форматок.

B7BA АВТОР ПРОЕКТА ЦНИИЭП учебных зданий, 127434, Москва, Дмитровское шоссе, 9

B7BA УТВЕРЖДЕНИЕ Утвержден Госкомархитектуры 17.05.1989г. Приказ № 83

B7KA ПОСТАВЩИК ЦНИИЭП учебных зданий, 127434, Москва, Дмитровское шоссе, 9.