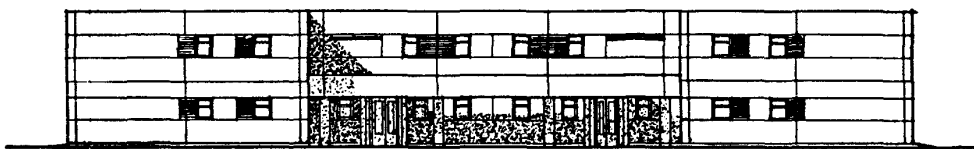
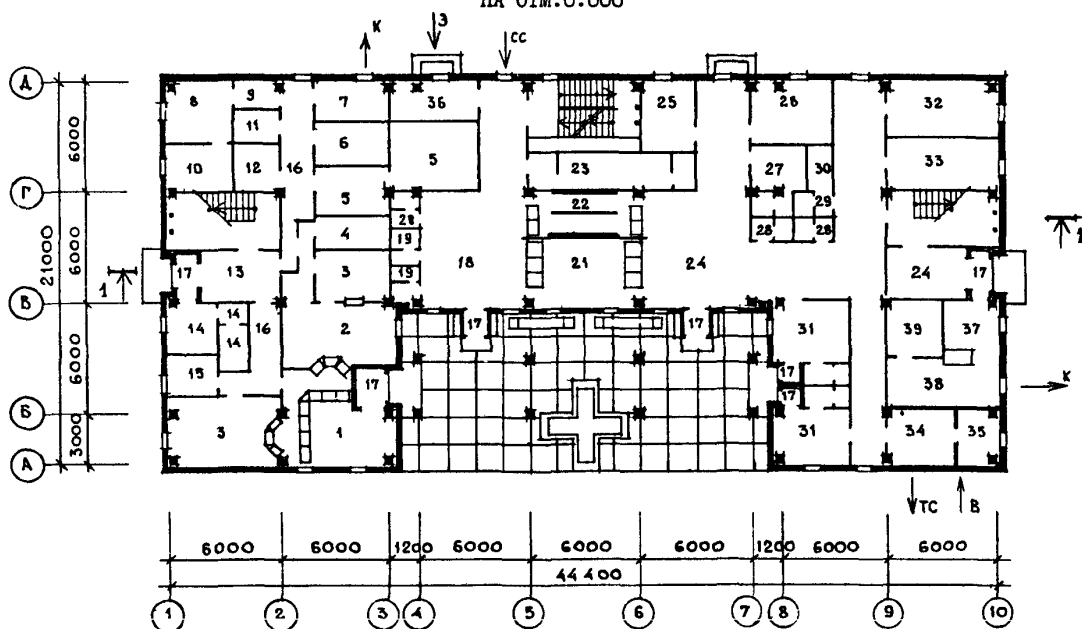


К-2	СТРОИТЕЛЬНЫЙ КАТАЛОГ Часть 2 ТИПОВЫЕ ПРОЕКТЫ ПРЕДПРИЯТИЙ, ЗДАНИЯ И СООРУЖЕНИЙ	252-04-73с.89
СССР ЦИТП	АМБУЛАТОРИЯ НА 100 ПОСЕЩЕНИЙ В СМЕНУ С АПТЕКОЙ УГРУППЫ В КОНСТРУКЦИЯХ 1.020.1-2с	УДК 725.512
ФЕВРАЛЬ 1990	ТИПОВЫЕ МАТЕРИАЛЫ ДЛЯ ПРОЕКТИРОВАНИЯ	На 6 страницах Страница 1

Ф А С А Д I-Ю

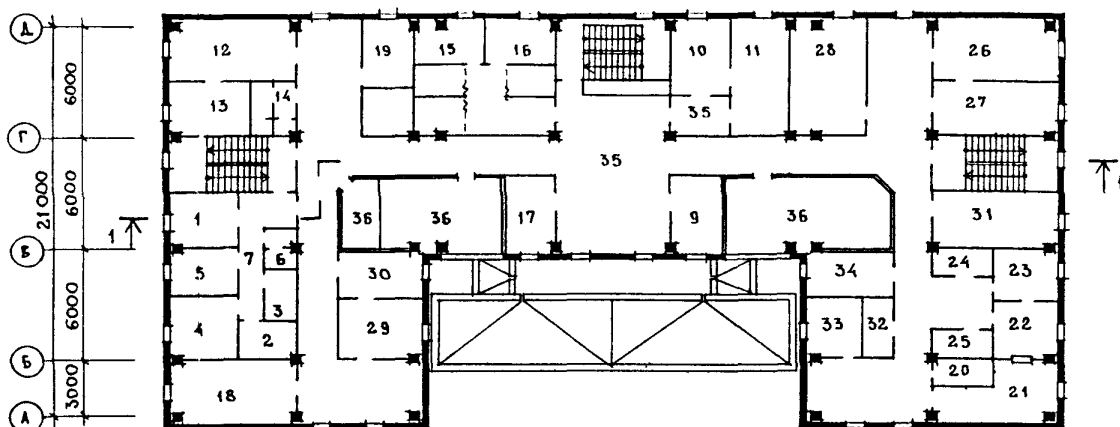

 ПЛАН I ЭТАЖА
 НА ОТМ. 0.000


АМБУЛАТОРИЯ НА 100 ПОСЕЩЕНИЙ В СМЕНУ
С АПТЕКОЙ УГРУППЫ В КОНСТРУКЦИЯХ 1.020.1- 2с

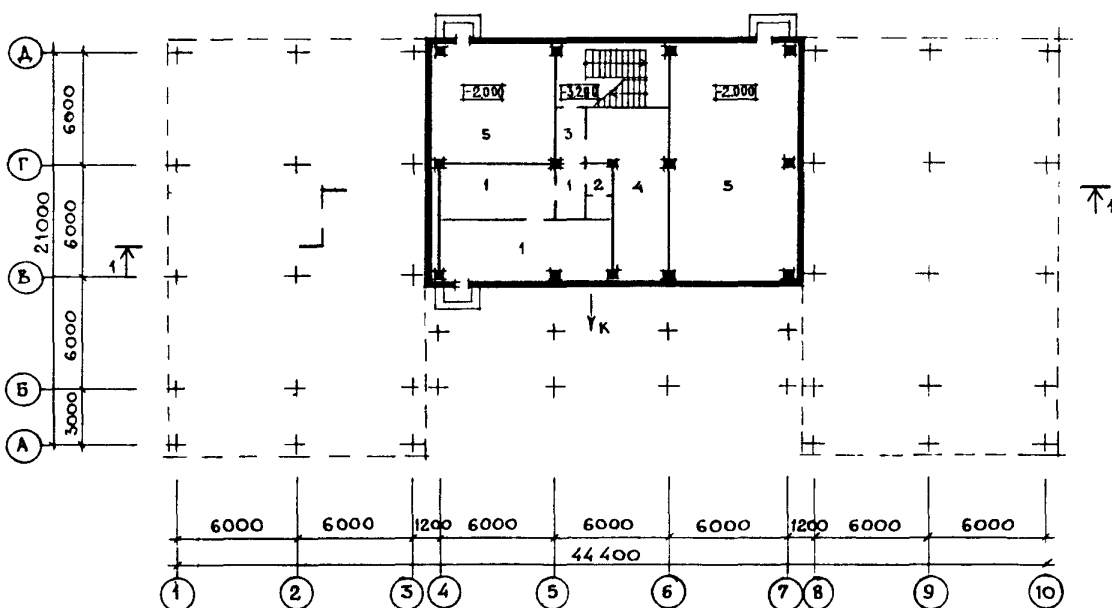
ТИПОВЫЕ МАТЕРИАЛЫ
ДЛЯ ПРОЕКТИРОВАНИЯ
252-04-73с.89

Страница 2

ПЛАН 2 ЭТАЖА
НА ОТМ. 3.300



ПЛАН ПОДВАЛА И ТЕХПОДПОЛЪЯ
НА ОТМ. -3.200, -2.000

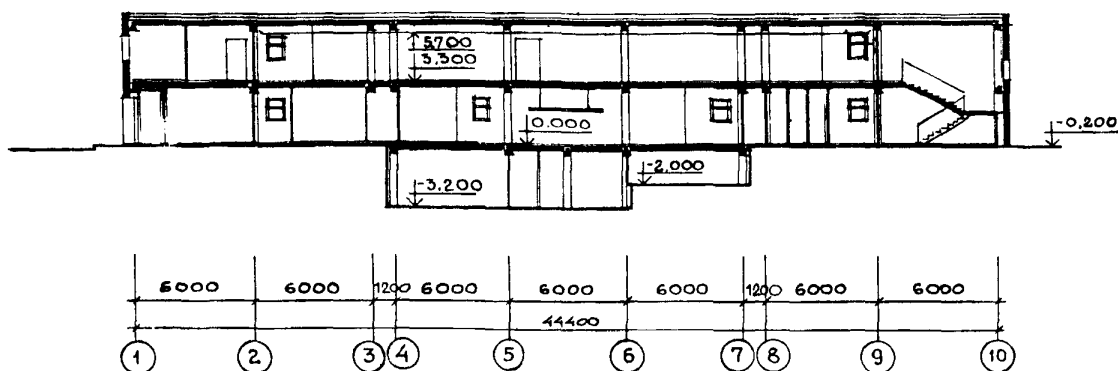


АМБУЛАТОРИЯ НА 100 ПОСЕЩЕНИЙ В СМЕНУ
С АПТЕКОЙ УГРУППЫ В КОНСТРУКЦИЯХ 1.020.1-2с

ТИПОВЫЕ МАТЕРИАЛЫ
ДЛЯ ПРОЕКТИРОВАНИЯ
252-04-73с.89

Страница 3

РАЗРЕЗ 1-1



ЭКСПЛИКАЦИЯ ПОМЕЩЕНИЙ

Продолжение

Но- мер	Наименование	Площадь м ²	Но- мер	Наименование	Площадь м ²
	ПОДВАЛ		16.	Коридор	32,3
I.	Помещения хозяйственно-бытового назначения	45,6	17.	Тамбуры	14,4
2.	Уборная	3,9		АМБУЛАТОРИЯ	
3.	Шлюз	9,0		а) Помещения приема взрослых	
4.	Вентиляционная камера приточная	30,2	18.	Вестибюль и коридор	49,9
5.	Техподполье	115,0	19.	Уборные посетителей	5,0
	I ЭТАЖ		20.	Уборная персонала	2,5
	АПТЕКА		21.	Регистратура и оформление больничных листов	22,4
I.	Зал обслуживания населения	39,9	22.	Гардероб	16,0
2.	Ассистентская	22,3	23.	Гардеробная домашней и рабочей одежды с душевой кабиной	18,9
3.	Помещения хранения торгового запаса	30,6		б) Помещения приема детей	
4.	Дезинфекционная	6,0	24.	Вестибюль-ожидальная и коридор	127,9
5.	Помещение хранения основного запаса	28,9	25.	Кабинет для прививок	11,2
6.	Дистилляционная-стерилизационная (помещение дистилляторов 2 этаж)	15,7	26.	Кабинет здорового ребенка	16,0
7.	Моечная	8,1	27.	Гардеробная домашней и рабочей одежды с душевой кабиной	9,6
8.	Ассистентская-асептическая	12,0	28.	Уборная посетителей	5,2
9.	Шлюз	3,0	29.	Уборная персонала	2,6
10.	Стерилизационная	10,0	30.	Кладовая предметов уборки	2,9
11.	Кладовая вспомогательного материала	4,0	31.	Фильтр - бокс с уборной	30,8
12.	Кладовая стеклотары	8,0	32.	Кабинет педиатра	19,6
13.	Распаковочная	10,9	33.	Процедурная	18,6
14.	Помещение приема и обработки лекарственного сырья	12,0		в) Помещения технического назначения	
15.	Кладовая хранения легковоспламеняющихся жидкостей	6,0	34.	Тепловой узел	12,6
			35.	Водомерный узел	7,9
			36.	Электропитовая	8,1

АМБУЛАТОРИЯ НА 100 ПОСЕЩЕНИЙ В СМЕНУ
С АПТЕКОЙ У1 ГРУППЫ В КОНСТРУКЦИЯХ I 020.1- 2с

ТИПОВЫЕ МАТЕРИАЛЫ
ДЛЯ ПРОЕКТИРОВАНИЯ
252-04-73с.89

Страница 4

ЭКСПЛИКАЦИЯ ПОМЕЩЕНИЙ

Окончание

Но- мер	Наименование	Площадь м2	Но- мер	Наименование	Площадь м2
37.	МОЛОЧНО-РАЗДАТОЧНЫЙ ПУНКТ		16.	Помещение для обработки прокла-	
38.	Вестибюль	10,0		док и подогрева парафина и	
39.	Раздаточная	15,0		озокерита	5,5
	2 ЭТАЖ	10,0	17.	Комната отдыха больных	10,8
	АПТЕКА		18.	Кабинет электрокардиографии	19,7
1.	Кабинет заведующего	10,0	19.	Кладовая переносной физиоте-	
2.	Кладовая хозяйственного			рапевтической аппаратуры	9,0
	инвентаря	6,0		б) Клинико-диагностическая	
3.	Бельевая	4,0		лаборатория	
4.	Помещение стирки и сушки ра-		20.	Помещение приема анализов	5,0
	бочей одежды	7,5	21.	Помещение для взятия проб кро-	
5.	Гардеробная домашней и рабочей			ви	15,1
	одежды	8,1	22.	Лаборантская	9,2
6.	Уборная персонала	2,8	23.	Моечная	9,2
7.	Коридор	11,4	24.	Материальная	3,8
8.	Помещение дистилляторов		25.	Кладовая	3,8
	(пункт 6, I этаж)	6,2	26.	Кабинет хирурга (перевязочная	
	АМБУЛАТОРИЯ			чистая)	22,4
	а) Помещения приема		27.	Перевязочная гнойная	17,6
	взрослых		28.	Кабинет врачей-консультантов	23,6
9.	Комната участковой (патронаж-		29.	Кабинет стоматолога	14,2
	ной) медсестры	10,5	30.	Стерилизационная	8,4
10.	Кабинет терапевта	12,0	31.	Кабинет главного врача	17,4
11.	Процедурная	17,6	32.	Кладовая грязного белья	4,6
12.	Кабинет акушер-гинеколога	20,2	33.	Комната персонала	8,0
13.	Помещение мытья и сушки клеенок		34.	Кладовая хозяйственного инвен-	
	со сливом	10,2		таря и предметов уборки	10,0
14.	Уборная и комната личной гиги-		35.	Коридор и ожидальная	224,4
	ены	7,8		в) Помещения технического	
15.	Кабинет электро-, свето- и			назначения	
	теплолечения	32,5	36.	Вентиляционная камера вытяжная	65,2

D2.2A СТРОИТЕЛЬНЫЕ КОНСТРУКЦИИ И ИЗДЕЛИЯ

Фундаменты - сборные железобетонные по серии I.020-I/83, вып. I-I; монолитные

Стены подвала - сборные железобетонные панели по серии I.030.I-I, вып. I-I; бетонные блоки по ГОСТ 13579-78*

Гидроизоляция: вертикальная - горячая битумная мастика; горизонтальная - цементный раствор 1:2.

Колонны - сборные железобетонные по серии I.020.I-2с, вып. 2-1.

Ригели - сборные железобетонные по серии I.020.I-2с, вып. 3-1.

Перекрытия и покрытие - сборные железобетонные панели по серии I.041.I-2, вып. I, 5, 6.

Стены - однослойные панели из легких и ячеистых бетонов по серии I.030.I-I, вып. I-I.

Перекрытия - сборные железобетонные по серии I.038.I-I, вып. I, 2.

Лестницы - сборные железобетонные с накладными проступями по серии I.050.I-2, вып. I; ступени бетонные по ГОСТ 8717.I-84.

Ограждения лестниц - металлические по серии I.050.I-2, вып. 2.

Перегородки - сборные гипсобетонные по серии I.231.9-7, вып. I, 2; кирпичные по ГОСТ 530-80.

Двери - деревянные по серии I.I36-I0; по серии I.I36.5-I9.

Окна - деревянные по серии I.I36.5-23.

АМБУЛАТОРИЯ НА 100 ПОСЕЩЕНИЙ В СМЕНУ
С АПТЕКОЙ У1 ГРУППЫ В КОНСТРУКЦИЯХ I.020.I-2с

ТИПОВЫЕ МАТЕРИАЛЫ
ДЛЯ ПРОЕКТИРОВАНИЯ
252-04-73с.89

Страница 5

Подоконные плиты - сборные железобетонные по серии I.136.I-13. Вып. I

Подшивные потолки - из улучшенной гипсовой сухой штукатурки по серии I.045.9-1 вып. I-1; Штукатурные по сетке с плитами теплоизоляционными $\gamma=200$ кг/м³ по ГОСТ 10140-80.

Полы - линолеум, мозаика, керамическая плитка, бетон по серии 2.244-1, вып. 5.

Кровля - рулонная четырехслойная на горячей битумной мастике по серии 2.160-4, вып. 2.

Утеплитель-изделия из ячеистого бетона $\gamma=400$ кг/м² по ГОСТ 5742-76; плиты теплоизоляционные $\gamma=200$ кг/м² по ГОСТ 10140-80.

Наибольшая масса монтажного элемента (рыгель) - 3,2 т.

Н5УА ОТДЕЛКА

НАРУЖНАЯ

Стеклопанельная плитка коврово-мозаичная, покраска, цоколь - керамическая плитка фасадная.

ВНУТРЕННЯЯ

Водоэмульсионная покраска, керамическая глазурованная плитка, клеевая побелка.

С3ГА ИНЖЕНЕРНОЕ ОБОРУДОВАНИЕ

Водопровод - хозяйственно-питьевой и противопожарный от наружной водопроводной сети. Напор на вводе Н=20,0 м.

Канализация - хозяйственно-бытовая со сбросом стоков в поселковый коллектор.

Водосток - внутренний.

Отопление - центральное водяное от внешнего источника. Параметры теплоносителя $T=95^{\circ} + 70^{\circ}\text{C}$.

Вентиляция - приточно-вытяжная с механическим побуждением и естественная.

Горячее водоснабжение - централизованное от внешнего поселкового источника. Напор на вводе Н=11,0 м.

Электроснабжение - от наружных сетей, напряжением 380/220 В.

Слаботочные устройства - телефонизация, пожарная сигнализация, радиофикация

С2ЕД ОСНАЩЕНИЕ ЗДАНИЯ

Здание оснащено - современным медицинским оборудованием.

Ж30В НОРМАТИВНОЕ ЗНАЧЕНИЕ ВЕТРОВОГО ДАВЛЕНИЯ $\frac{48 \text{ кгс/м}^2}{0,48 \text{ кПа}}$

Ж30В НОРМАТИВНОЕ ЗНАЧЕНИЕ ВЕСА СНЕГОВОГО ПОКРОВА $\frac{70 \text{ кгс/м}^2}{0,7 \text{ кПа}}$

Р2С0 СТЕПЕНЬ ОГНЕСТОЙКОСТИ - вторая

Г2ЕЕ ИНЖЕНЕРНО-ГЕОЛОГИЧЕСКИЕ УСЛОВИЯ - обычные.

Н1ВД РАСЧЕТНАЯ ТЕМПЕРАТУРА НАРУЖНОГО ВОЗДУХА МИНУС 10,20°C (основное решение)

Г2М2 СЕЙСМИЧНОСТЬ 7, 8 баллов (основное решение).

Г2ДД КЛИМАТИЧЕСКИЙ РАЙОН СССР - IV

Наименование	Всего	Удельный показатель
V11A СТОИМОСТЬ		
V11B Общая сметная стоимость тыс. руб.	273,97	-
в том числе:		
V11L Строительно-монтажных работ "	209,77	-
V11O Оборудования и мебели "	64,20	-
V11S Стоимость строительно-монтажных работ на I м ² общей площади руб.	-	125,58
То же, I м ² полезной площади "	-	144,97
V11R То же, I м ³ строительного объема "	-	34,80
V11V Стоимость общая на расчетный показатель "	-	2739,7
V11A ТРУДОЕМКОСТЬ		
V11F Построечные трудовые затраты чел.-дн.	5389,12	-
V11S То же, на I м ² общей площади "	-	3,22
То же, на I м ² полезной площади "	-	3,72
V11R То же, на I м ³ строительного объема "	-	0,89

Наименование	Всего	Удельный показатель
V4JV То же, на расчетный показатель чел.-дн.	5 39	
V4KA РАСХОДЫ		
V4KB Расход строительных материалов		
Цемент т	518,0	-
Цемент, приведенный к марке 400 "	558,9	-
То же, на I м ² общей площади "	-	0,3
То же, на I м ² полезной площади "	-	0,4
То же, на I м ³ строительного объема "	-	0,1
Сталь т	102,5	-
Сталь, приведенная к классам Ст.3 и А-I "	155,84	-
То же, на I м ² общей площади "	-	0,1
То же, на I м ² полезной площади "	-	0,1
То же, на расчетный показатель "	-	1,6
Лесоматериалы м ³	81,7	-
Лесоматериалы, приведенные к круглому лесу "	102,2	-

**АМБУЛАТОРИЯ НА 100 ПОСЕЩЕНИЙ В СМЕНУ
С АПТЕКОЙ У1 ГРУППЫ В КОНСТРУКЦИЯХ I.020.I-2с**

**ТИПОВЫЕ МАТЕРИАЛЫ
ДЛЯ ПРОЕКТИРОВАНИЯ
252-04-73с.89**

Страница 6

Наименование	Всего	Удельный показатель	Наименование	Всего	Удельный показатель
V4KA ЭКСПЛУАТАЦИОННЫЕ ПОКАЗАТЕЛИ			V4NN		
V4KH Расход воды м3/сут. 5,4	-		Объем строительный на I м2 общей площади	"	3,6I
холодной м3/час. 1,5	-		То же, на I м2 полезной площади	"	4,16
горячей " 1,0I	-		То же, на I м2 нормируемой площади (K ₂)	"	6,72
V4KI Канализационные стоки " 2,4	-		V4NP То же, на расчетный показатель	"	60,28
V4KN Тепла ккал/ч 267600			G30C Площадь застройки	м2 915,6	-
в том числе: кВт 311,2			G30B общая	" 1670,4	-
на отопление " 116,3			в том числе:		
на вентиляцию " 122100			подземной части	" 228,5	-
на горячее водоснабжение " 45500			полезная	" 1447,0	-
Тепла на отопление I м2 общей площади -	59,87		То же, на расчетный показатель	"	14,47
То же, на I м2 полезной площади " -	0,07		G30Q Нормируемая	м2 897,1	-
V4KK Потребная электрическая мощность кВт 103	-		То же, на расчетный показатель	"	8,97
D1AA ТЕХНИЧЕСКИЕ ХАРАКТЕРИСТИКИ			То же, на I м2 общей площади	"	0,54
G3NB Объем строительный м3 6028,0	-		То же, на I м2 полезной площади (K _I)	"	0,62
в том числе:					
подземной части " 429	-				

ДОПОЛНИТЕЛЬНЫЕ ДАННЫЕ

Здание предназначено для строительства в сельских населенных пунктах с общей численностью населения 6,5 тыс. человек и рассчитано на обслуживание квалифицированной медицинской помощью 4,9 тыс. человек взрослых и 1,6 тыс. человек детей.

Структура здания. I. Амбулатория на 100 посещений в смену, в том числе на прием взрослых 75 посещений в смену и на прием детей 25 посещений в смену.

2. Молочно-раздаточный пункт на 400 порций в смену.

3. Аптека У1 группы на 40 тыс. рецептов в год.

Сметная документация составлена в нормах и ценах 1984г. Расчетный показатель—I посещение. Эксплуатационные показатели расхода тепла на отопление даны с учетом тепла на нагрев наружного приточного воздуха.

B7EA СОСТАВ ПРОЕКТНОЙ ДОКУМЕНТАЦИИ

Альбом I Общая пояснительная записка

Альбом 2 Основные чертежи

AC Архитектурно-строительные решения

TX Технологические решения

OB Отопление и вентиляция

A Автоматика

Альбом 3 Спецификация технологического оборудования

Альбом 4 Сметная документация

Объем проектных материалов, приведенных к формату А 4, 192 форматки

B7BA АВТОР ПРОЕКТА Гипронииздрав, II7802, Москва, В-246, Научный проезд, I2

B7HA УТВЕРЖДЕНИЕ Утвержден Госгражданстроем, приказ № 132 от 21.04.87г.

B7KA ПОСТАВЩИК Гипронииздрав, II7802, Москва, В-246, Научный проезд, I2