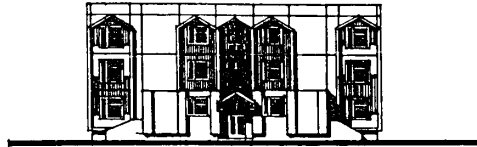
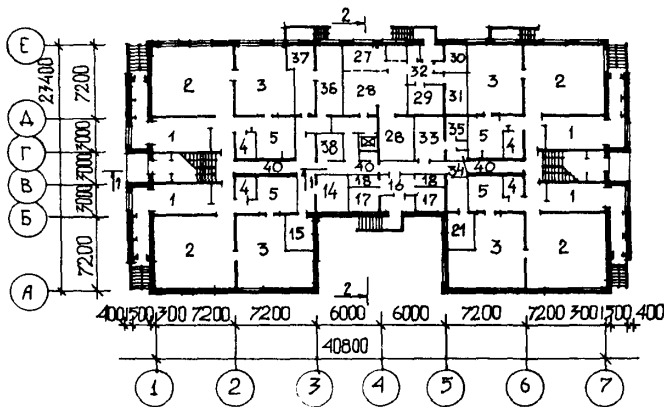


<p><b>К-2</b></p>	<p align="center"><b>СТРОИТЕЛЬНЫЙ КАТАЛОГ</b>  <b>Часть 2</b>  <b>ТИПОВЫЕ ПРОЕКТЫ ПРЕДПРИЯТИЯ, ЗДАНИЯ И СООРУЖЕНИЯ</b></p>	<p align="right">2II-I-507с.13.89</p>
<p><b>СССР</b></p>	<p align="center">ДЕТСКИЕ ЯСЛИ-САД НА 280 МЕСТ          В КОНСТРУКЦИЯХ СЕРИИ I.090.1-2с          (ДЛЯ ИРКУТСКОЙ, ЧИТИНСКОЙ, САХАЛИНСКОЙ          ОБЛАСТЕЙ И БУРЯТСКОЙ АССР)</p>	<p align="right">УДК 725.573</p>
<p><b>ЦИТП</b></p>		<p align="center">ЗОНАЛЬНЫЙ ТИПОВОЙ ПРОЕКТ</p>
<p align="center">МАЙ  <b>1990</b></p>		

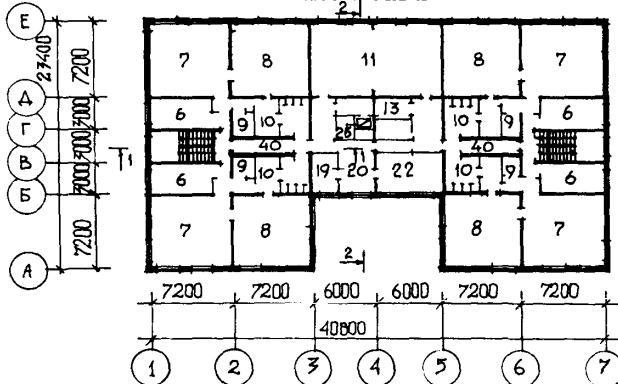
ФАСАД А-Е



ПЛАН I ЭТАЖА



ПЛАН 2 ЭТАЖА

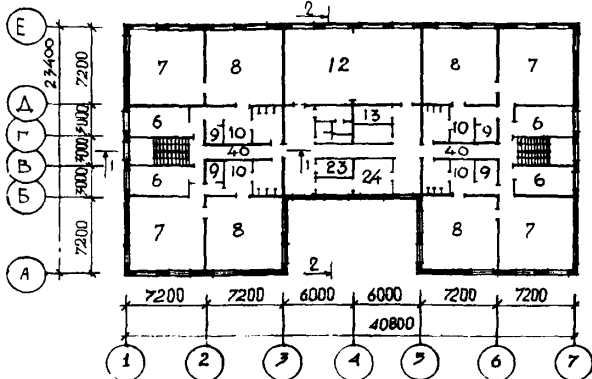


ДЕТСКИЕ ЯСЛИ-САД НА 280 МЕСТ В КОНСТРУКЦИОННЫХ СЕРИИ I.090.I-2с (ДЛЯ ИРКУТСКОЙ, ЧИТИНСКОЙ, САХАЛИНСКОЙ ОБЛАСТЕЙ И БУРЯТСКОЙ АССР)

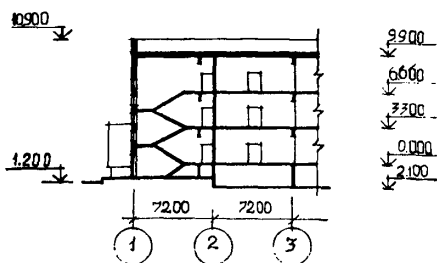
ЗОНАЛЬНЫЙ  
ТИПОВОЙ ПРОЕКТ  
2II-I-507с.13.89

Страница 2

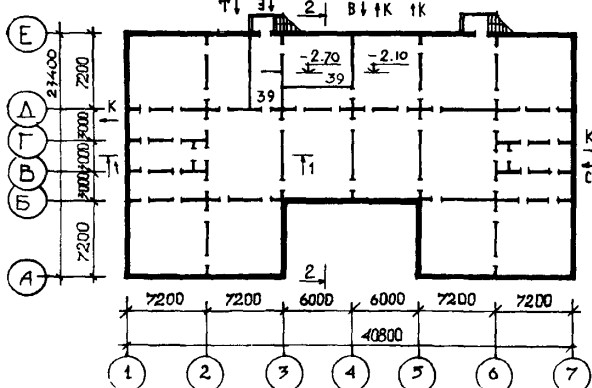
ПЛАН 3 ЭТАЖА



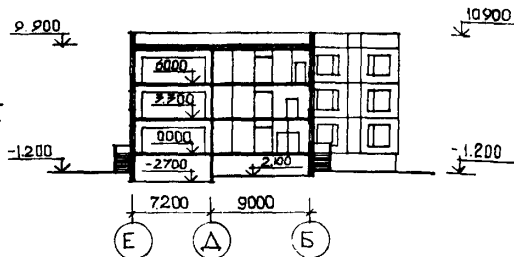
РАЗРЕЗ I-I



ПЛАН ТЕХПОДПОЛЪЯ



РАЗРЕЗ 2-2



ЭКСПЛИКАЦИЯ ПОМЕЩЕНИЙ

Но-мер	Наименование	Пло-щадь м2	Но-мер	Наименование	Пло-щадь м2
<b>ПОМЕЩЕНИЯ ДЛЯ ЯСЛЬНЫХ ГРУПП</b>			<b>АДМИНИСТРАТИВНО-ХОЗЯЙСТВЕННЫЕ ПОМЕЩЕНИЯ</b>		
1	Приемные	79,2	19	Кабинет заведующего	9,0
2	Игральные	197,2	20	Холл	16,8
3	Спальни	158,4	21	Комната завхоза	8,8
4	Буфетные	12,4	22	Методический кабинет	20,9
5	Туалетные	48,0	23	Хозяйственные кладовые	11,3
<b>ПОМЕЩЕНИЯ ДЛЯ ДОШКОЛЬНЫХ ГРУПП</b>			24	Комната кастелянши с кладовой чистого белья	18,6
6	Раздевальные	144,0	25	Уборные для персонала	5,7
7	Групповые	394,4	26	Кухня с раздаточной	28,9
8	Спальни	394,4	27	Заготовочный цех	12,0
9	Буфетные	24,8	28	Моечная кухонной посуды	9,6
10	Туалетные	140,8	29	Охлаждаемая камера	10,0
11	Зал для гимнастических занятий	83,1	30	Кладовая сухих продуктов	6,4
12	Зал для музыкальных занятий	83,1	31	Кладовая овощей	8,7
13	Кладовые при залах	12,2	32	Загрузочная	6,0
<b>МЕДИЦИНСКИЕ ПОМЕЩЕНИЯ</b>			33	Комната персонала (гардеробная)	10,9
14	Медицинская комната	10,9	34	Душевая	1,8
15	Процедурный кабинет	8,8	35	Уборная персонала	2,8
16	Приемная изолятора	6,3	36	Стиральная	17,6
17	Палаты изолятора	12,4	37	Гладильная	14,3
18	Туалетная с местом для приготовления дезинфицирующих средств	6,4	38	Электрошитовая	4,4
			39	Тепловой узел и венткамеры	34,1
			40	Тамбуры и коридоры	212,9

ДЕТСКИЕ ЯСЛИ-САД НА 280 МЕСТ В КОНСТРУКЦИЯХ СЕРИИ I.090.I-2с (ДЛЯ ИРКУТСКОЙ, ЧИТИНСКОЙ, САХАЛИНСКОЙ ОБЛАСТЕЙ И БУРЯТСКОЙ АССР)		ЭОНАЛЬНЫЙ ТИПОВОЙ ПРОЕКТ 2II-I-507с. I3.89	Страница 3
D2BA	<p>СТРОИТЕЛЬНЫЕ КОНСТРУКЦИИ И ИЗДЕЛИЯ</p> <p>Фундаменты - ленточные бутобетонные</p> <p>Стены наружные - 3-слойные керамзитобетонные панели по серии I.090.I-2с вып. I-3. Типоразмеров - 3, вып. 2-9. Типоразмеров - 4 однослойные керамзитобетонные по серии I.090.I-2с вып. 2-6. Типоразмеров - 3</p> <p>Стены внутренние - сборные железобетонные по серии I.090.I-2с панели вып. 5-I. Типоразмеров - 9</p> <p>Перегородки (и покрытие) - сборные железобетонные плиты по серии I.23I.9-7 вып. I. Типоразмеров - II вып. 2. Типоразмеров - I5</p> <p>Кровля - совмещенная рулонная не-вентилируемая 4-х слойная с мелко-зернистой посыпкой с защитным слоем из гравия, утеплитель - ячеистый бетон <math>\gamma = 400 \text{ кг/м}^3</math></p> <p>Лестницы - сборные железобетонные по серии I.050.I-2, вып. I. Типоразмеров - 2</p> <p>Полы - линолеум, керамическая плитка, бетонные по серии 2.244-I вып. 4</p> <p>Окна - деревянные по ГОСТу I6289-86 Типоразмеров - 4</p> <p>Двери внутренние - по серии I.I36-I0. Типоразмеров - 5</p> <p>Двери наружные - по серии I.I36.5-I9. Типоразмеров - 4</p> <p>Наибольшая масса монтажного элемента (Внутренняя стеновая панель) - 3,26т</p>	H5UA	<p>ОТДЕЛКА</p> <p>НАРУЖНАЯ</p> <p>Окраска стен гидрофобными красителями</p> <p>ВНУТРЕННЯЯ</p> <p>Побелка, масляная окраска, клеевая окраска, облицовка глазурованной плиткой</p>
		C3GA	<p>ИНЖЕНЕРНОЕ ОБОРУДОВАНИЕ</p> <p>Водопровод - хозяйственно-питьевой от городской сети. Напор на вводе H=20,0м</p> <p>Канализация - хозяйственно-бытовая в городскую сеть. Ливнестоки.</p> <p>Отопление - центральное, водяное от городской сети. Температура теплоносителя 95°-70°С</p> <p>Вентиляция - приточно-вытяжная с механическим побуждением и естественная</p> <p>Горячее водоснабжение - от внешней сети, напор на вводе H=22,0 м</p> <p>Электроснабжение - от внешней сети, напряжением 380/220В</p> <p>Освещение - лампами накаливания и люминисцентное</p> <p>Устройства связи - телефонизация, радификация, телевидение и пожарно-охранная сигнализация</p>
		C2ED	<p>ОСНАЩЕНИЕ ЗДАНИЯ</p> <p>Лифт - грузоподъемностью 0,1 т</p> <p>Оборудование кухни и санузлов.</p>
J30B	<p>НОРМАТИВНОЕ ЗНАЧЕНИЕ ВЕТРОВОГО ДАВЛЕНИЯ - 0,44 кПа 45 кгс/м<sup>2</sup></p>	J3NB	<p>НОРМАТИВНОЕ ЗНАЧЕНИЕ ВЕСА СНЕГОВОГО ПОКРОВА - 1,0 кПа 100 кгс/м<sup>2</sup></p>
R2CO	СТЕПЕНЬ ОГНЕСТОЙКОСТИ - вторая	G2EE	ИНЖЕНЕРНО-ГЕОЛОГИЧЕСКИЕ УСЛОВИЯ - обычные
N1VD	РАСЧЕТНАЯ ТЕМПЕРАТУРА НАРУЖНОГО ВОЗДУХА минус 30 (основное решение), 40°С	G2MQ	СЕЙСМИЧЕСТЬ - 7 (основное решение) и 8 баллов
G2DD	КЛИМАТИЧЕСКИЙ ПОДРАЙОН СССР - IV		

ДЕТСКИЕ ЯСЛИ-САД НА 280 МЕСТ В КОНСТРУКЦИЯХ СЕРИИ 1.090.1-2с (ДЛЯ ИРКУТСКОЙ, ЧИТИНСКОЙ, САХАЛИНСКОЙ ОБЛАСТЕЙ И БУРЯТСКОЙ АССР)				ЗОНАЛЬНЫЙ ТИПОВОЙ ПРОЕКТ 2II-I-507с.13.89		Страница 4	
Наименование		Всего	Удельн. показ.	Наименование		Всего	Удельн. показ.
VIIA	СТОИМОСТЬ			V4KA	ЭКСПЛУАТАЦИОННЫЕ ПОКАЗАТЕЛИ		
VIIВ	Общая сметная стоимость	тыс. 385,69	-		Расход		
	В том числе			V4KH	воды м3/сут.	15,0	-
VIIЛ	Строительно-монтажных работ	" 293,75	-		холодной м3/час.	8,5	-
VIIО	Оборудования и мебели	" 91,94	-		горячей "	2,6	-
VIIС	Стоимость строительно-монтажных работ I м2 полезной площади	руб. -	130,43	V4KI	Канализационные стоки "	10,5	-
VIIР	То же, I м3 строительного объема здания	" -	26,73	V4KH	Тепла ккал/ч кВт	339600	
VIIV	Стоимость общая на расчетный показатель	" -	1377,50		в том числе:	394,85	
VIIA	ТРУДОЕМКОСТЬ				на отопление "	126200	-
VIIГ	Построечные трудовые затраты	чел.-дн. 6088,0	-		на вентиляцию "	146,70	
VIIС	То же, на I м2 полезной площади	" -	2,70			33400	-
VIIР	То же, на I м3 строительного объема	" -	0,55		на горячее водоснабжение "	38,85	
VIIV	То же, на расчетный показатель	" -	21,74			180000	-
VIIA	РАСХОДЫ					209,34	
VIIВ	Расход строительных материалов			V4KK	Тепла на отопление I м2 полезной площади		56,01
	Цемент	т 454,11	(85,24)		Потребная электрическая мощность кВт	70,6	0,06
	Цемент, приведенный к марке М-400	" 442,05	-		ТЕХНИЧЕСКИЕ ХАРАКТЕРИСТИКИ		
	То же, на I м2 полезной площади	" -	0,196	G3NB	Объем строительный здания м3	10988,0	-
	То же, на I м3 строительного объема	" -	0,040		в том числе:		
	Сталь	" 60,55	(11,32)		подземной части здания	" 1907,0	-
	Сталь, приведенная к классам А-I и С38/23	" 90,13	-	V1NN	Объем строительный на I м2 полезной площади	" -	4,87
	В том числе:				То же, на I м2 нормируемой площади (K <sub>2</sub> )	" -	5,48
	Сталь прокатная, приведенная к С38/23	" 4,43	-	V1NP	То же, на расчетный показатель	" -	39,24
	Сталь, приведенная к классам А-I и С38/23, на I м2 полезной площади	" -	0,04	G3OC	Площадь застройки м2	910,0	-
	То же, на расчетный показатель	" -	0,321	G3OB	Общая	" 2612,0	-
	Бетон и железобетон м3	1409,21	-		Полезная	" 2252,0	-
	В том числе:			V1OK	То же, на расчетный показатель	" -	8,0
	монолитный	" 103,9	-	G3OQ	Нормируемая	" 2005,0	-
	сборно-тяжелый	" 973,6	-		То же, на расчетный показатель	" -	7,16
	сборно-легкий	" 331,7	-		То же, на I м2 общей площади	" -	0,76
	Бетон и железобетон на I м2 полезной площади	" -	0,62		То же, на I м2 полезной площади (K <sub>1</sub> )	" -	0,89
	То же, на расчетный показатель	" -	5,03		В скобках указывается потребность строительных материалов без учета на изготовление сборных изделий конструкций.		
	Лесоматериалы	" 154,14	-				
	Лесоматериалы, приведенные к круглому лесу	" 242,60	(13,47)				
	Кирпич	т.шт. 16,45	-				

ДЕТСКИЕ ЯСЛИ-САД НА 280 МЕСТ В КОНСТРУКЦИЯХ  
СЕРИИ I.090.I-2с (ДЛЯ ИРКУТСКОЙ, ЧИТИНСКОЙ,  
САХАЛИНСКОЙ ОБЛАСТЕЙ И БУРЯТСКОЙ АССР)

ЗОНАЛЬНЫЙ  
ТИПОВОЙ ПРОЕКТ  
21I-I-507с.13.89

Страница 5

### ДОПОЛНИТЕЛЬНЫЕ ДАННЫЕ

Показатели приведены для условий строительства при расчетной температуре наружного воздуха минус 30<sup>0</sup>С и сейсмичности 7 баллов. Сметная документация составлена в нормах и ценах 1984 года. За расчетный показатель принято I место.

### ВУЗА СОСТАВ ПРОЕКТНОЙ ДОКУМЕНТАЦИИ

АЛЬБОМ О	Архитектурно-строительные чертежи ниже отм. 0.000
АЛЬБОМ I	Архитектурно-строительные и технологические чертежи выше отм.0.000
АЛЬБОМ II	Санитарно-технические чертежи
АЛЬБОМ III	Электротехнические чертежи
АЛЬБОМ IV	Изделия заводского изготовления
АЛЬБОМ У	Сметная документация
АЛЬБОМ УI	Ведомости потребности в материалах
АЛЬБОМ УII	Спецификация оборудования

Объем проектных материалов, приведенных к формату А-4 645 форматок

ВУЗА АВТОР ПРОЕКТА

Тбилисский ЦИТИП, 380086, г.Тбилиси 86, ул.Сандро Зули, 5а

ВУЗА УТВЕРЖДЕНИЕ

Утвержден Госкомархитектуры, приказ от 20.03.89г. № 40  
Введен в действие Тбл.ЗНИИЭИ от 19.06.89г. приказ № 77

ВУЗА ПОСТАВЩИК

Тбилисский филиал Центрального института типового проектирования,  
380053, г.Тбилиси-53, Авчальское шоссе, 86а