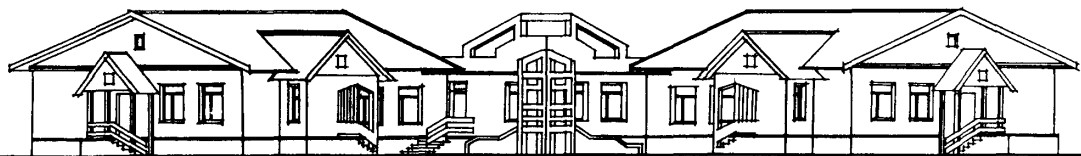
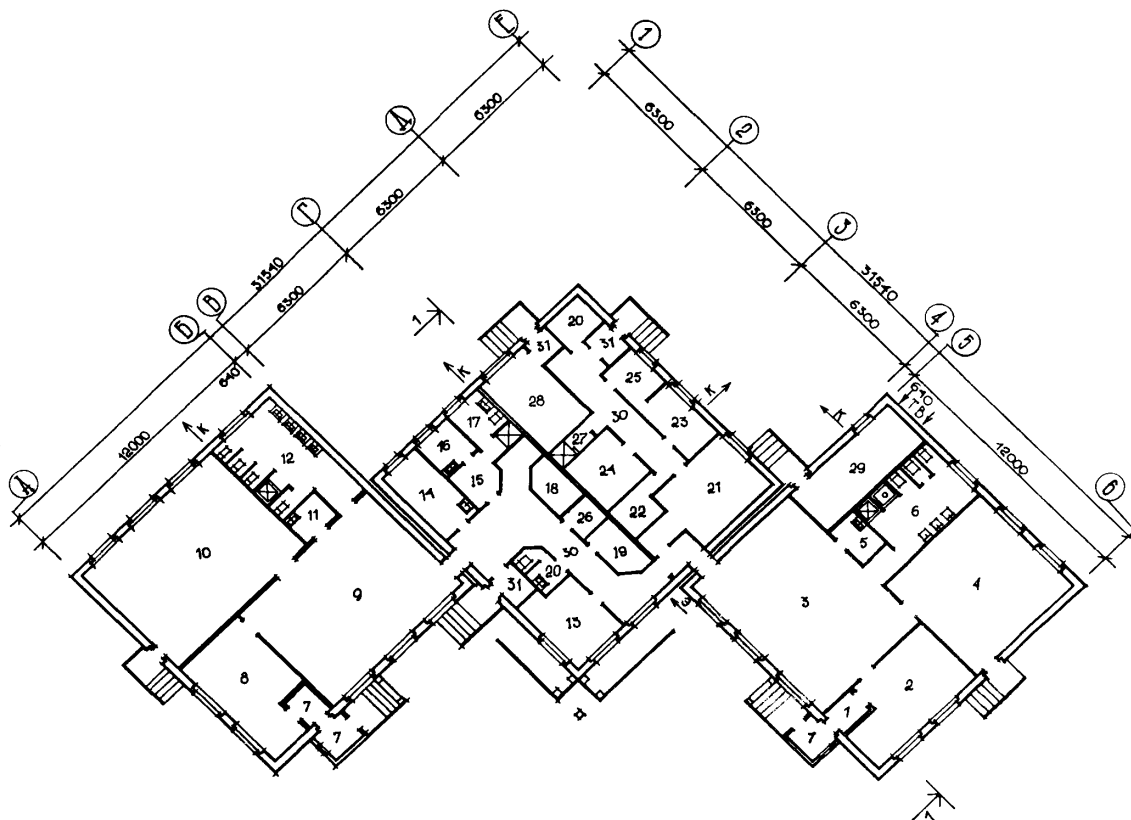


| | | |
|--------------------|--|------------------------------|
| К-2 | СТРОИТЕЛЬНЫЙ КАТАЛОГ Часть 2 ТИПОВЫЕ ПРОЕКТЫ ПРЕДПРИЯТИЯ, ЗДАНИЯ И СООРУЖЕНИЯ | 218-Г-508с.13.89 |
| СССР | ДЕТСКИЕ ЯСЛИ-САД НА 45 МЕСТ (СТЕНЫ ИЗ МОНОЛИТНОГО БЕТОНА) ДЛЯ КИРГИЗСКОЙ ССР | УДК 725.573 |
| ЦИТП | | На 5 страницах Страница 1 |
| МАЙ 1990 | ЗОНАЛЬНЫЙ ТИПОВОЙ ПРОЕКТ | |

Ф А С А Д



П Л А Н

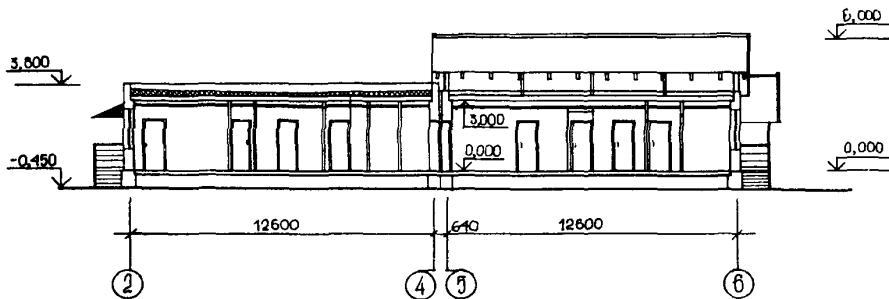


ДЕТСКИЕ ЯСЛИ-САД НА 45 МЕСТ
(СТЕНЫ ИЗ МОНОЛИТНОГО БЕТОНА)
ДЛЯ КИРГИЗСКОЙ ССР

ЗОНАЛЬНЫЙ
ТИПОВОЙ ПРОЕКТ
218-1-508с.13.89

Страница 2

РАЗРЕЗ I-I



ЭКСПЛИКАЦИЯ ПОМЕЩЕНИЙ

| Но- мер | Наименование | Площадь, м ² | Но- мер | Наименование | Площадь, м ² |
|------------|--|----------------------------|------------|--|----------------------------|
| | Блок яслей | | 16. | Палата | 3,82 |
| 1. | Тамбур | 4,29 | 17. | Туалетная с местом для приготовления дезинфицирую- щих средств | 5,68 |
| 2. | Приемная | 18,95 | 18. | Кладовая чистого белья | 4,17 |
| 3. | Игральная | 50,34 | 19. | Хозяйственная кладовая | 4,29 |
| 4. | Спальня | 35,91 | 20. | Уборная для персонала | 6,08 |
| 5. | Буфетная | 2,81 | 21. | Кухня с раздаточной | 16,10 |
| 6. | Туалетная | 15,06 | 22. | Моечная кухонной посуды | 3,70 |
| | Блок детского сада | | 23. | Заготовочный цех | 6,00 |
| 7. | Тамбур | 4,29 | 24. | Кладовая сухих продуктов | 7,50 |
| 8. | Раздевальная | 18,95 | 25. | Кладовая овощей | 3,96 |
| 9. | Групповая | 50,34 | 26. | Электрощитовая | 2,47 |
| 10. | Спальня | 50,10 | 27. | Душевая для персонала | 1,98 |
| 11. | Буфетная | 2,87 | 28. | Постирочная | 10,66 |
| 12. | Туалетная | 18,19 | 29. | Венткамера | 14,14 |
| | Блок-административно- хозяйственный | | 30. | Коридоры | 33,99 |
| 13. | Кабинет заведующего, методиста | 11,61 | 31. | Тамбуры | 5,00 |
| 14. | Медицинская комната процедурная | 7,98 | | | |
| 15. | Приемная изолятора | 3,68 | | | |

| ДЕТСКИЕ ЯСЛИ-САД НА 45 МЕСТ (СТЕНЫ ИЗ МОНОЛИТНОГО БЕТОНА) ДЛЯ КИРГИЗСКОЙ ССР | | ЗОНАЛЬНЫЙ ТИПОВОЙ ПРОЕКТ 218-Г-508с.13.89 | | Страница 3 | |
|--|---|---|--|------------|--|
| D2BA | СТРОИТЕЛЬНЫЕ КОНСТРУКЦИИ И ИЗДЕЛИЯ | H5UA | ОТДЕЛКА | | |
| | Конструктивная схема с продольными несущими стенами | | НАРУЖНАЯ | | |
| | Фундаменты -ленточные, бетон класса В7,5 морозостойкостью F 50 | | Затирка раковин и неровностей с последующим набрызгом декоративно-защитного слоя из полимерцементной смеси на белом цементе. | | |
| | Стены наружные-керамзитобетон класса В5 $\gamma = 1200$ кг/м ³ толщиной 350мм, 400мм | | ВНУТРЕННЯЯ | | |
| | Стены внутренние-бетон класса В15 толщиной 160 мм | | Затирка, известковая, водоэмульсионная, пентафталавая окраска, облицовка глазурованной керамической плиткой | | |
| | Покрытие-железобетонные плиты по сериям I.141.1-19с/85 и ИИЖ Альбом I Типоразмеров - 3 | C3GA | ИНЖЕНЕРНОЕ ОБОРУДОВАНИЕ | | |
| | Перегородки-блоки из ячеистого бетона (ТУ-21-09-01-82) на растворе М50 и армокирпичные | | Водопровод-хозяйственно-питьевой от внешней сети, напор на вводе - 12,7м | | |
| | Крыша-скатная, чердачная и плоская совмещенная невентилируемая с внутренним водостоком | | Горячее водоснабжение-централизованное, расчетный напор на вводе - 11,6м | | |
| | Кровля-из волнистых асбестоцементных листов ГОСТ 16233-77* по наслонным стропилам и 4х слойная рулонная рубероидная | | Канализация-хозяйственно-бытовая во внешнюю канализационную сеть | | |
| | Двери наружные-по серии I.136.5-19 щитовые Типоразмеров - I | | Вентиляция-приточно-вытяжная с механическим и естественным побуждением | | |
| | Двери противопожарные по серии I.236-5 вып.2 Типоразмеров - I | | Отопление-центральное водяное, от внешней тепловой сети с параметрами теплоносителя 95°-70°С, отопительные приборы-конвекторы "Универсал" | | |
| | Двери внутренние-остекленные и щитовые по серии I.136-10 Типоразмеров - 4 | | Электроснабжение-от наружной сети напряжением 380/220В | | |
| | Окна-с раздельными переплетами по ГОСТ 11214-86 Типоразмеров - 4 | | Освещение-лампами накаливания и люминесцентными | | |
| | Полы-линолеумные, бетонные, керамическая плитка | | Устройства связи-радиофикация, телефонизация, телевидение, ОПС, звонковая сигнализация | | |
| | Наибольшая масса монтажного элемента- (панель покрытия) - 220 т | C3ED | ОСНАЩЕНИЕ ЗДАНИЯ | | |
| | | | Оборудование кухни, постирочной, гладильной и санузлов-электроплита, электрочайник, стиральная машина, автоматизированный сушильный барабан, мойки, унитазы, умывальники, душевные поддоны, детская мебель | | |
| J30B | НОРМАТИВНОЕ ЗНАЧЕНИЕ ВЕТРОВОГО ДАВЛЕНИЯ - $\frac{0,48 \text{ кПа}}{48 \text{ кгс/м}^2}$ | J30B | НОРМАТИВНОЕ ДАВЛЕНИЕ ВЕСА СНЕГОВОГО ПОКРОВА - $\frac{0,7 \text{ кПа}}{70 \text{ кгс/м}^2}$ | | |
| R2CO | СТЕПЕНЬ ОГНЕСТОЙКОСТИ - вторая | | | | |
| N1BD | РАСЧЕТНАЯ ТЕМПЕРАТУРА НАРУЖНОГО ВОЗДУХА- минус 25°С | G2BE | ИНЖЕНЕРНО-ГЕОЛОГИЧЕСКИЕ УСЛОВИЯ - обычные | | |
| G2DD | КЛИМАТИЧЕСКИЙ РАЙОН СССР - III (Киргизская ССР) | G2MQ | СЕЙСМИЧНОСТЬ - 9 баллов | | |

| ДЕТСКИЕ ЯСЛИ-САД НА 45 МЕСТ (СТЕНЫ ИЗ МОНОЛИТНОГО БЕТОНА) ДЛЯ КИРГИЗСКОЙ ССР | | | | ЗОНАЛЬНЫЙ ТИПОВОЙ ПРОЕКТ 218-Г-508с.13.89 | | Страница 4 | |
|--|--|----------------------------|---------------|---|--|----------------------------|-------|
| Наименование | Всего | Удельн. показа- тель | Наименование | Всего | Удельн. показа- тель | | |
| V1IA | СТОИМОСТЬ | | V4KA | ЭКСПЛУАТАЦИОННЫЕ ПОКАЗАТЕЛИ | | | |
| V1IB | Общая сметная стоимость | тыс. руб. 76,56 | - | Расход | | | |
| | в том числе: | | V4KH | воды холодной | м3/ч 1,55 | - | |
| V1IL | строительно-монтажных работ | " 58,03 | - | " | горячей " 1,33 | - | |
| V1IO | оборудования и мебели | " 18,52 | - | V4KI | Канализационные стоки | " 2,88 | - |
| V1IS | Стоимость строительно-монтажных работ I м2 полезной площади | руб. - | 136,11 | V4KN | тепла | ккал/ч кВт 179952 / 209,29 | - |
| | | | | в том числе: | | | |
| V1IV | Стоимость строительно-монтажных работ на I м3 строительного здания | " - | 34,22 | " | на отопление | " 49807 / 57,93 | - |
| | Стоимость общая на расчетный показатель | " - | 1701,33 | " | на вентиляцию | " 45073 / 52,42 | - |
| V1JA | ТРУДОЕМКОСТЬ | | | " | на горячее водоснабжение | " 85072 / 98,94 | - |
| V1JF | Построечные трудовые затраты | чел.-дн. 1506,34 | - | V4KK | Потребная электрическая мощность | кВт 36 | - |
| V1JS | То же, на I м2 полезной площади | " - | 3,53 | ТЕХНИЧЕСКИЕ ХАРАКТЕРИСТИКИ | | | |
| V1JR | То же, на I м3 строительного объема | " - | 0,89 | G3NB | Объем строительный здания | м3 1696,02 | - |
| V1JV | То же, на расчетный показатель | " - | 33,47 | V1NN | Объем строительный на I м2 полезной площади | " - | 3,98 |
| V1KA | РАСХОДЫ | | | | То же, на I м2 нормируемой площади (K ₂) | " - | 4,53 |
| V1KB | Расход строительных материалов | | | V1NP | То же, на расчетный показатель | " - | 37,69 |
| | Цемент | т 101,12 | - | | Площадь застройки | м2 558,97 | - |
| | Цемент, приведенный к марке 400 | " 96,55(80,81)- | | G3OC | общая | " 453,75 | - |
| | То же, на I м2 полезной площади | " - | 0,226 (0,189) | G3OB | полезная | " 426,34 | - |
| | То же, на I м3 строительного объема здания | " - | 0,056 | V1OK | Полезная площадь на расчетный показатель | " - | 9,47 |
| | Сталь натуральная | " 7,13(5,27) | - | G3OQ | Нормируемая | " 374,31 | - |
| | То же, на I м2 полезной площади | " - | 0,017 (0,012) | | То же, на расчетный показатель | " - | 8,32 |
| | Сталь приведенная к классам А-I и С38/23 | " 7,72(4,87) | - | | То же, на I м2 полезной площади (K ₁) | " - | 0,88 |
| | То же, на I м2 полезной площади | " - | 0,018 (0,011) | В скобках указывается потребность строительных материалов без учета расходов на изготовление сборных изделий, конструкций | | | |
| | Бетон и железобетон | м3 447,6 | - | | | | |
| | в том числе: | | | | | | |
| | Монолитный тяжелый | " 215,1 | - | | | | |
| | Монолитный легкий | " 180,0 | - | | | | |
| | сборный тяжелый | " 52,5 | - | | | | |
| | Бетон и железобетон на I м2 полезной площади | " - | 1,049 | | | | |
| | на расчетный показатель | " - | 9,95 | | | | |
| | Лесоматериалы | " 58,8 | - | | | | |
| | Лесоматериалы, приведенные к круглому лесу | " 93,7 | - | | | | |

ДЕТСКИЕ ЯСЛИ-САД НА 45 МЕСТ
(СТЕНЫ ИЗ МОНОЛИТНОГО БЕТОНА)
ДЛЯ КИРГИЗСКОЙ ССР

ЗОНАЛЬНЫЙ
ТИПОВОЙ ПРОЕКТ
218-1-508 в.13.89

Страница 5

Д О П О Л Н И Т Е Л Ь Н Ы Е Д А Н Н Ы Е

Расчетный показатель I место.

Всего расчетных единиц - 45. Сметная стоимость определена в нормах и ценах, введенных с 01.01.1984г. Разработан вариант наружной отделки фасадов.

В7ЕА С О С Т А В П Р О Е К Т Н О Й Д О К У М Е Н Т А Ц И И

| | |
|------------|--|
| Альбом I | -общая пояснительная записка, архитектурно-строительная, сантехническая, электротехническая и технологическая части. |
| Альбом II | -Изделия заводского изготовления. |
| Альбом III | -Сметы. Ведомости потребности в материалах. |
| Альбом IV | -Спецификации оборудования. |

Объем проектных материалов, приведенных к формату А4 - 312 форматок, в том числе изделий заводского изготовления А4 - 86 форматок.

| | | |
|------|---------------|--|
| В7ВА | АВТОР ПРОЕКТА | ГипроНИИВЦПРОМ, 720391, г. Фрунзе, ул. Московская, 172 |
| В7НА | УТВЕРЖДЕНИЕ | Утвержден и введен в действие Госстроем Киргизской ССР от 26.12.89г., приказ № 484 |
| В7КА | ПОСТАВЩИК | ГипроНИИВЦПРОМ, 720391, г. Фрунзе, ул. Московская, 172 |

Катал. л. № 064907
Инв. №