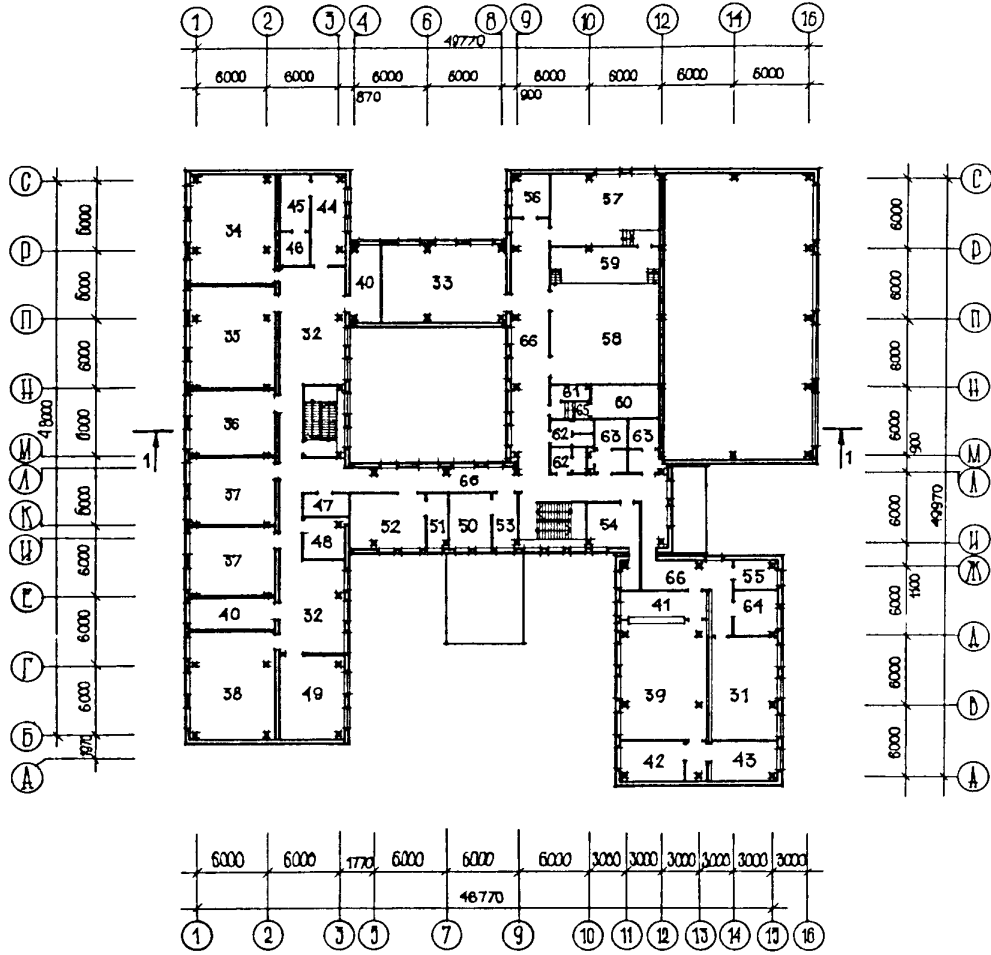


НЕПОЛНАЯ СРЕДНЯЯ ШКОЛА НА 9 КЛАССОВ
(350 УЧАЩИХСЯ) В КОНСТРУКЦИОННОЙ СЕРИИ
I.020.I-2с, ДЛЯ КИРГИЗСКОЙ ССР

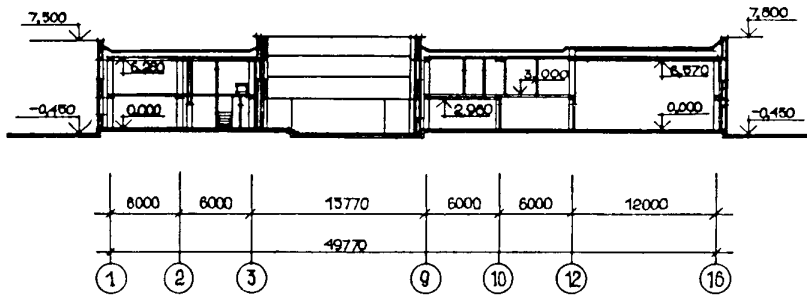
ЗОНАЛЬНЫЙ
ТИПОВОЙ ПРОЕКТ
222-I-669с. I3.89

Страница 2

П Л А Н 2 Э Т А Ж А



Р А З Р Е З I-I



НЕПОЛНАЯ СРЕДНЯЯ ШКОЛА НА 9 КЛАССОВ
(350 УЧАЩИХСЯ) В КОНСТРУКЦИЯХ СЕРИИ
I.020.I-2с, ДЛЯ КИРГИЗСКОЙ ССР

ЗОНАЛЬНЫЙ
ТИПОВОЙ ПРОЕКТ
222-I-669с. I3.89

Страница 3

ЭКСПЛИКАЦИЯ ПОМЕЩЕНИЙ

Но- мер	Наименование	Площадь, м ²	Но- мер	Наименование	Площадь, м ²
I	Вестибюль с гардеробной	95,63	34	Кабинет истории и географии	60,02
2	Классные помещения	178,42	35	Кабинет математики	60,07
3	Мастерская младших классов	80,37	36	Кабинет иностранного языка	38,82
4	Помещение для продленного дня	57,02	37	Кабинеты русского языка	77,64
5	Спальня-игровая	57,89	38	Кабинет родного языка	60,02
6	Рекреационные помещения	72,01	39	Лаборатория химии, биологии и физики	73,90
7	Уборные и умывальные для учащихся	12,65	40	Лаборантские	36,25
8	Уборные и умывальные для учителей	5,20	41	Лаборатория химии	16,00
9	Помещение для хранения убороч- ного инвентаря	4,11	42	Лаборатория биологии	16,00
10	Венткамера	39,85	43	Лаборатория физики	16,00
11	Электрощитовые	4,91	44	Читальный зал	22,27
12	Обеденный зал на 115 мест	74,13	45	Книгохранилище	11,82
13	Горячий цех	33,25	46	Ремонт учебников	5,85
14	Овощной цех	6,07	47	Радиозел	5,73
15	Кладовая овощей	7,0	48	Комната технического персона- ла	8,50
16	Мясо-рыбный цех	8,95	49	Кружок юных натуралистов	37,16
17	Охлаждаемая камера	5,51	50	Кабинет директора	15,62
18	Фреон	1,62	51	Кабинет заместителя директора	8,52
19	Загрузочная-тарная	8,10	52	Учительская	24,33
20	Кладовая сухих продуктов	6,43	53	Канцелярия	8,94
21	Гардеробная, туалетная, душевая персонала	9,70	54	Пионерская комната	16,54
22	Моечная столовой и кухонной посуды	20,59	55	Комната ВЛКСМ	6,09
23	Спортивный зал	292,16	56	Фотолаборатория	12,08
24	Снарядная	15,26	57	Класс музыки и пения	49,33
25	Раздевальные с душевыми	40,19	58	Актовый зал-лекционная ауди- тория	74,12
26	Кабинет инструктора физичес- кой культуры	7,94	59	Эстрада	27,14
27	Комбинированная мастерская по обработке металла и древе- сины	105,80	60	Кинопроекционная	15,72
28	Кладовая готовой продукции	11,40	61	Перемоточная	4,41
29	Комната мастера	15,29	62	Уборные и умывальные для учителей	10,51
30	Мастерская по обработке тка- ней	68,44	63	Уборные и умывальные для учащихся	18,49
31	Мастерская по кулинарии	47,98	64	Кабинет врача	16,00
32	Рекреационные помещения	108,31	65	Тамбуры	61,92
33	Кабинет черчения и изобража- тельных искусств	63,05	66	Коридоры	271,82

НЕПОЛНАЯ СРЕДНЯЯ ШКОЛА НА 9 КЛАССОВ (350 УЧАЩИХСЯ) В КОНСТРУКЦИЯХ СЕРИИ I.020.I-2с, для КИРГИЗСКОЙ ССР		ЗОНАЛЬНЫЙ ТИПОВОЙ ПРОЕКТ 222-I-669с.I3.89	Страница 4
D2BA	СТРОИТЕЛЬНЫЕ КОНСТРУКЦИИ И ИЗДЕЛИЯ	H5UA	ОТДЕЛКА
	Фундаменты - монолитные железобетонные из бетона класса В15,0		НАРУЖНАЯ
	Стены наружные - однослойные керамзитобетонные панели толщиной 300 мм, по серии I.030.I-I вып.0-0 Типоразмеров - 2I		Отделка фактурным слоем в заводских условиях
	Колонны - сборные железобетонные по серии I.020.I-2с вып.2-5 Типоразмеров - 2		ВНУТРЕННЯЯ
	Ригели - сборные железобетонные по серии I.020.I-2с вып.3-I Типоразмеров - 3	G3GA	ИНЖЕНЕРНОЕ ОБОРУДОВАНИЕ
	Перекрытия и покрытия - железобетонные плиты по сериям I.04I.I-2 вып.I,6; I.I4I.I-I9с/85 вып.2,3; I.465.I-3/80, вып.I Типоразмеров - 5		Водопровод - объединенный, хозяйственно-питьевой и противопожарный, расчетный напор на вводе I6м
	Вентблоки - железобетонные по серии I.034.I-I вып.I Типоразмеров - 4		Канализация - хозяйственно-фекальная в наружную сеть
	Перегородки - блоки из ячеистого бетона (ТУ-2I-09-0I-82) на растворе М50 и армокирпичные		Отопление - центральное водяное от наружной тепловой сети с параметрами теплоносителя 95-70°C. Отопительные приборы - конвекторы "Универсал"
	Лестницы - железобетонные площадки и марши по серии I.050.I-2 вып.I Типоразмеров - 3		Вентиляция - естественная и приточно-вытяжная с механическим побуждением в классных помещениях-децентрализованная
	Крыша - плоская совмещенная невентилируемая с внутренним водостоком		Горячее водоснабжение - от наружной сети, расчетный напор на вводе I2,96м
	Кровля - 4х слойная рулонная рубероидная		Электроснабжение - от наружной сети, напряжение 380/220В
	Утеплитель - газосиликат $\gamma = 500$ кг/м ³		Освещение - лампами люминесцентными
	Полы - линолеум, мозаичные, керамическая плитка, дощатые		Устройства связи - радио, телефон, охранная сигнализация, звонковая сигнализация, телевидение
	Двери наружные - деревянные входные тамбурные и служебные, по серии I.I36.5-I9 Типоразмеров - 3	C2ED	ОСНАЩЕНИЕ ЗДАНИЯ
	Двери внутренние - деревянные по серии I.I36-I0 Типоразмеров - 6		Оборудование кухни - электроплиты, электродуховка, мойки, санузлов - унитазы, умывальники
	Двери противопожарные по серии I.236-5 вып.2 Типоразмеров - 2		
	Окна - со спаренными переплетами по серии I.236.5-I2 вып.I,2 Типоразмеров - 6		
	Наибольшая масса монтажного элемента (ж.-б. ребристая плита) - 6,2 т		
J30B	НОРМАТИВНОЕ ЗНАЧЕНИЕ ВЕТРОВОГО ДАВЛЕНИЯ - $\frac{0,48 \text{ кПа}}{48 \text{ кгс/м}^2}$	J3NB	НОРМАТИВНОЕ ДАВЛЕНИЕ ВЕСА СНЕГОВОГО ПОКРОВА - $\frac{0,7 \text{ кПа}}{70 \text{ кгс/м}^2}$
R2CO	СТЕПЕНЬ ОГНЕСТОЙКОСТИ - вторая	G2EE	ИНЖЕНЕРНО-ГЕОЛОГИЧЕСКИЕ УСЛОВИЯ - обычные
N1BD	РАСЧЕТНАЯ ТЕМПЕРАТУРА НАРУЖНОГО ВОЗДУХА - минус 25°C	G2MQ	СЕЙСМИЧНОСТЬ - 9 баллов
G2DD	КЛИМАТИЧЕСКИЙ РАЙОН СССР - III (Киргизская ССР)		

НЕПОЛНАЯ СРЕДНЯЯ ШКОЛА НА 9 КЛАССОВ (350 УЧАЩИХСЯ) В КОНСТРУКЦИОННОЙ СЕРИИ I.020.I-2с, ДЛЯ КИРГИЗСКОЙ ССР			ЗОНАЛЬНЫЙ ТИПОВОЙ ПРОЕКТ 222-I-669с.I3.89		Страница 5	
Наименование	Всего	Удельн. показа- тель	Наименование	Всего	Удельн. показа- тель	
V1IA	СТОИМОСТЬ		V4KA	ЭКСПЛУАТАЦИОННЫЕ ПОКАЗАТЕЛИ		
V1IB	Общая сметная стоимость	тыс.руб. 423,07	-	Расход		
	в том числе:		V4KH	воды холодной м ³ /ч	3,60	
V1IL	строительно-монтажных работ	" 315,85	-	горячей "	2,05	
V1IO	оборудования и мебели	" 107,22	-	V4KI	Канализационные стоки "	5,65
V1IS	Стоимость строительно-монтажных работ I м ² полезной площади	руб. -	II2,5	V4KN	тепла $\frac{\text{ккал/ч}}{\text{кВт}}$	$\frac{569152}{607,92}$
V1IV	Стоимость строительно-монтажных работ на I м ³ строительного здания	" -	25,09		в том числе:	
	Стоимость общая на расчетный показатель	" -	I208,8		на отопление "	$\frac{190550}{221,61}$
V1JA	ТРУДОЕМКОСТЬ				на вентиляцию "	$\frac{265850}{309,18}$
V1JF	Построечные трудовые затраты	чел.-дн. 6727	-		на горячее водоснабжение "	$\frac{112752}{131,13}$
V1JS	То же, на I м ² полезной площади	" -	2,40	V4KK	Потребная электрическая мощность кВт	81,6
V1JR	То же, на I м ³ строительного объема	" -	0,53		ТЕХНИЧЕСКИЕ ХАРАКТЕРИСТИКИ	
V1JV	То же, на расчетный показатель	" -	I9,22	G3NB	Объем строительного здания м ³	I259I,II
V1KA	РАСХОДЫ			V1NN	Объем строительный на I м ² полезной площади "	-
V1KB	Расход строительных материалов				То же, на I м ² нормируемой площади (K ₂) "	-
	Цемент	т 552,39	-	V1NP	То же, на расчетный показатель "	-
	Цемент, приведенный к марке 400	" 543,89(I48,97)-			Площадь	
	То же, на I м ² полезной площади	" -	0,193 (0,053)	G3OC	застройки м ²	I843,45
	То же, на I м ³ строительного объема здания	" -	0,043	G3OB	общая "	3020,95
	Сталь натуральная	" I04,65(I3,94)-			полезная "	2807,89
	То же, на I м ² полезной площади	" -	0,037 (0,005)	V1OK	Полезная площадь на расчетный показатель "	-
	Сталь приведенная к классам А-I и С38/23	" I37,97(I9,52)-		G3OQ	Нормируемая "	2444,69
	То же, на I м ² полезной площади	" -	0,049 (0,007)		То же, на расчетный показатель "	-
	Бетон и железобетон м ³	I8II,39	-		То же, на I м ² полезной площади (K ₁) "	-
	в том числе:				В скобках указывается потребность строительных материалов без учета расходов на изготовление сборных изделий, конструкций	
	монолитный тяжелый	" 648,45	-			
	монолитный легкий	" IO,I	-			
	сборный тяжелый	" 617,69	-			
	сборный легкий	" 535,15	-			
	Бетон и железобетон на I м ² полезной площади	" -	0,645			
	на расчетный показатель	" -	5,18			
	Лесоматериалы	" I34,0	-			
	Лесоматериалы, приведенные к круглому лесу	" 200,99(I02,5)-				
	Кирпич	тыс.шт. 7I,3	-			

НЕПОЛНАЯ СРЕДНЯЯ ШКОЛА НА 9 КЛАССОВ
(350 УЧАЩИХСЯ) В КОНСТРУКЦИЯХ СЕРИИ
I.020.I-2с, ДЛЯ КИРГИЗСКОЙ ССР

ЗОНАЛЬНЫЙ
ТИПОВОЙ ПРОЕКТ
222-I-669с.I3.89

Страница 6

ДОПОЛНИТЕЛЬНЫЕ ДАННЫЕ

Расчетный показатель I место.

Всего расчетных единиц - 350.Сметная стоимость определена в нормах и ценах, введенных с 01.01.1984г.Разработан вариант наружной отделки фасадов.

В7ЕА СОСТАВ ПРОЕКТНОЙ ДОКУМЕНТАЦИИ

- Альбом 0 -Архитектурно-строительная часть ниже отметки 0,000.
- Альбом I -Общая пояснительная записка, архитектурно-строительная и технологическая части.
- Альбом II -Монтажные узлы и детали.
- Альбом III -Изделия заводского изготовления.
- Альбом IV -Санитарно-техническая часть, электроосвещение, связь, сигнализация, кинотехнология.
- Альбом VI -Спецификация оборудования.

Объем проектных материалов, приведенных к формату А4 - 784 форматок, в том числе изделий заводского изготовления А4 - 122 форматок.

- В7ВА АВТОР ПРОЕКТА Гипрониовцепром, 720391, г.Фрунзе, ул.Московская, 172
- В7НА УТВЕРЖДЕНИЕ Утвержден и введен в действие Госстроем Киргизской ССР от 26.12.89г., приказ № 483
- В7КА ПОСТАВЩИК Гипрониовцепром, 720391, г.Фрунзе, ул.Московская, 172

Катал.л.№ 064908

Инв.№