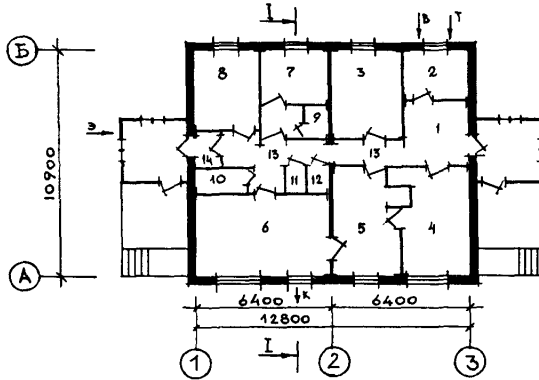


<p>К-2</p>	<p align="center">СТРОИТЕЛЬНЫЙ КАТАЛОГ Часть 2 ТИПОВЫЕ ПРОЕКТЫ ПРЕДПРИЯТИЯ, ЗДАНИЯ И СООРУЖЕНИЯ</p>	<p align="right">25I-2-33.89</p>
<p>СССР</p>	<p align="center">ФЕЛЬДШЕРСКО-АКУШЕРСКИЙ ПУНКТ</p>	<p>УДК 725.512</p>
<p>ЦИТП</p>		
<p>МАЙ 1990</p>	<p align="center">ТИПОВОЙ ПРОЕКТ</p>	<p align="right">№ 5 н страницах Страница 1</p>

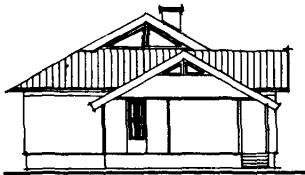
ФАСАД I-3



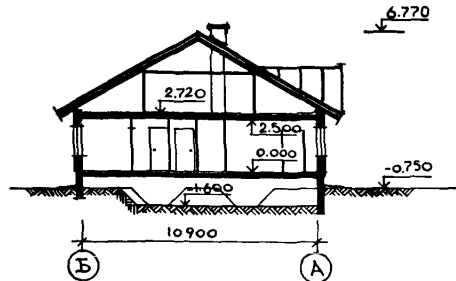
ПЛАН НА ОТМ. 0.000



ФАСАД Б-А



РАЗРЕЗ I-I



ФЕЛЬДШЕРСКО-АКУШЕРСКИЙ ПУНКТ

ТИПОВОЙ ПРОЕКТ

25I-2-33.89

Страница 2

ЭКСПЛИКАЦИЯ ПОМЕЩЕНИЙ

Номер	Наименование	Площадь, м2
I	Ожидальная	8,63
2	Комната персонала	6,82
3	Кабинет фельдшера	14,08
4	Процедурная-перевязочная	15,45
5	Кабинет акушерки	15,59
6	Комната экстренного приема родов	24,96
7	Комната временного пребывания	8,50
8	Кабинет патронажной сестры	10,99
9	Санузел	1,76
10	Кладовая лекарственных форм	2,97
11	Кладовая грязного белья	1,2
12	Кладовая чистого белья	1,2
13	Коридоры	12,68
14	Тамбур	1,88

ФЕЛЬДШЕРСКО-АКУШЕРСКИЙ ПУНКТ		ТИПОВОЙ ПРОЕКТ 25I-2-33.89	Страница 3
D2BA	<p>СТРОИТЕЛЬНЫЕ КОНСТРУКЦИИ И ИЗДЕЛИЯ</p> <p>Конструктивная схема с поперечными несущими стенами и опиранием панелей перекрытий по двум сторонам</p> <p>Фундаменты - столбчатые, малозаглубленные из сборных железобетонных и бетонных блоков по ГОСТ 13580-85 и 13579-78. Типоразмеров - 3</p> <p>Стены наружные - панели трехслойные из керамзитобетона на гибких связях толщиной 300 мм Типоразмеров - 6</p> <p>Стены покоральные - однослойные, легкобетонные панели толщиной 250 мм Типоразмеров - 3</p> <p>Стены внутренние - сборные керамзитобетонные панели толщиной 160 мм Типоразмеров - 2</p> <p>Перекрытия-железобетонные многослойные панели толщиной 220 мм Типоразмеров - 1</p> <p>Перегородки - кирпичные, сборные гипсобетонные толщиной 80 мм Типоразмеров - 9</p> <p>Перемычки - железобетонные, брусковые по серии I.038.1-1, вып. 1. Типоразмеров - 2</p> <p>Крыша - деревянная стропильная с чердаком, наружный неорганизованный водосток</p> <p>Кровля - волнистые асбестоцементные листы ГОСТ 378-76</p> <p>Двери наружные - остекленные по серии I.136.5-19 Типоразмеров - 1</p> <p>Двери внутренние - щитовой конструкции по серии I.136-10. Типоразмеров - 4</p> <p>Окна с раздельными переплетами по серии I.136.5-16 (вариант - со спаренными переплетами и переплетами с тройным остеклением по серии I.136.5-17) Типоразмеров - 3</p> <p>Наибольшая масса монтажного элемента (плита перекрытия) - 4,7 т</p>	ИЗУА	<p>ОТДЕЛКА НАРУЖНАЯ</p> <p>Отделка панелей наружных стен декоративным бетоном (варианты мраморная крошка, офактуривание поверхности стен пескоструйными аппаратами)</p> <p>ВНУТРЕННЯЯ</p> <p>Комната экстренного приема родов, процедурная, перевязочная - облицовка глазурованной плиткой на всю высоту, остальные кабинеты - улучшенная клеевая окраска. Санузел - облицовка глазурованной плиткой на - 180 см, выше меловая побелка</p>
		G3GA	<p>ИНЖЕНЕРНОЕ ОБОРУДОВАНИЕ</p> <p>Водопровод - хозяйственно-питьевой, расчетный напор у основания стояков 10 м</p> <p>Канализация - хозяйственно-бытовая в поселковую сеть</p> <p>Отопление - водяное центральное от внешней сети. Параметры теплоносителя T-95-70°C</p> <p>Вентиляция - естественная</p> <p>Горячее водоснабжение - от внешней сети, расчетный напор у основания стояков 10 м</p> <p>Электроснабжение - от внешней сети, напряжение 380/220В</p> <p>Освещение - лампами накаливания</p> <p>Устройство связи - радиотрансляция, телефонизация, пожарная сигнализация</p>
		C2ED	<p>ОСНАЩЕНИЕ ЗДАНИЯ</p> <p>Оборудование технологическое, санузлы - унитазы, умывальники</p>
J30B	<p>НОРМАТИВНОЕ ЗНАЧЕНИЕ - $\frac{38 \text{ кгс/м}^2}{0,38 \text{ кПа}}$ ВЕТРОВОГО ДАВЛЕНИЯ</p>	J3NB	<p>НОРМАТИВНОЕ ЗНАЧЕНИЕ - $\frac{100 \text{ кгс/м}^2}{1,00 \text{ кПа}}$ ВЕСА СНЕГОВОГО ПОКРОВА</p>
R2CO	СТЕПЕНЬ ОГНЕСТОЙКОСТИ - пятая	G1BF	ОРИЕНТАЦИЯ - свободная
M1ED	РАСЧЕТНАЯ ТЕМПЕРАТУРА НАРУЖНОГО ВОЗДУХА минус 20, 25, 30, 40°C	G2EE	ИНЖЕНЕРНО-ГЕОЛОГИЧЕСКИЕ УСЛОВИЯ - обычные
G2DD	КЛИМАТИЧЕСКИЕ РАЙОНЫ И ПОДРАЙОН СССР - II ш, IB		

ФЕЛЬДШЕРСКО-АКУШЕРСКИЙ ПУНКТ				ТИПОВОЙ ПРОЕКТ 25I-2-33.89		Страница 4	
Наименование		Всего	Удельн. показа- тель	Наименование		Всего	Удельн. показа- тель
V1IA	СТОИМОСТЬ			V4KA	ЭКСПЛУАТАЦИОННЫЕ ПОКАЗАТЕЛИ		
V1IB	Общая сметная стоимость	тыс. руб. 33,97	-	V4KH	Расход воды м3/сут	0,40	-
V1IL	в том числе: строительно-монтажных работ	" 27,22	-	V4KI	холодной горячей м3/ч	0,22 0,20	-
V1IO	Оборудования и мебели	" 6,75	-	V4KN	Канализационные стоки	" 0,35	-
	Стоимость строительно-монтажных работ			V4KN	Тепла ккал/ч кВт	25448 295,9I	-
	Im2 полезной площади руб.	-	206,66		в том числе: на отопление	то же 13448	-
V1IR	То же, Im3 строительного объема здания	" -	6I,29		на горячее водоснабжение	" 156,38	-
V1IV	Стоимость общая на расчетный показатель	-	257,9I		Тепла на отопление Im2 полезной площади	" 12000	-
V1JA	ТРУДОЕМКОСТЬ			V4KK	Потребная электрическая мощность кВт	9,0	-
	Построечные трудовые затраты чел.-час	3044	-		ТЕХНИЧЕСКИЕ ХАРАКТЕРИСТИКИ		
V1JR	То же, на Im2 полезной площади	" -	23,II	C3NB	Объем строительного здания м3	444, I	-
V1JR	То же, на Im3 строительного объема	" -	6,85		в том числе: подземной части здания	-	-
V1SV	То же, на расчетный показатель	" -	23,II	VINN	Объем строительный на Im2 полезной площади	-	3,37
V1KA	РАСХОДЫ				То же, на Im2 нормируемой площади	-	4,09
V1KB	Расход строительных материалов			VINP	То же, на расчетный показатель	-	3,37
	Цемент т	34,64	-	C3OC	Площадь застройки м2	200,94	-
	Цемент, приведенный к марке М 400	" 33,3 (2,17)	-	C3OB	общая	137,77	-
	То же, на Im2 полезной площади	" -	0,253		Полезная	131,7I	-
	То же, на Im3 строительного объема	" -	0,075	VIOK	Полезная площадь на расчетный показатель	-	I,0
	То же, на расчетный показатель	" -	0,253	C3OQ	Нормируемая	108,52	-
	Сталь	2,5I	-		То же, на расчетный показатель	-	0,82
	Сталь, приведенная к классам А-I и СтЗ	4,58 (0,05)	-		То же, на Im2 полезной площади	-	0,8I
	в том числе: сталь прокатная приведенная к СтЗ	" 0,32	-		В скобках указывается потребность строительных материалов без учета расходов на изготовление сборных изделий, конструкций		
	Сталь, приведенная к классам А-I и СтЗ на Im2 полезной площади	" -	0,034				
	То же, на расчетный показатель	" -	0,034				
	Бетон и железобетон м3	104,26	-				
	в том числе: монолитный	" 7,5	-				
	сборный тяжелый	" 53,9	-				
	сборный легкий	" 42,86	-				
	Бетон и железобетон на Im2 полезной площади	" -	0,79				
	на расчетный показатель	" -	0,79				
	Лесоматериалы м3	38,8	-				
	Лесоматериалы, приведенные к круглому лесу	62,5	-				
	Кирпич тыс.шт.	-	I,24				

ФЕЛЬДШЕРСКО-АКШЕРСКИЙ ПУНКТ

ТИПОВОЙ ПРОЕКТ
25I-2-33.89

Страница 5

ДОПОЛНИТЕЛЬНЫЕ ДАННЫЕ

Основные показатели приведены для условий строительства при расчетной температуре наружного воздуха -30°C , со стеновыми панелями толщиной 300 мм на гибких связях с объемной массой 1400 кг/м³.

В проекте предусмотрены варианты:

Фундаменты - буронабивные сваи ϕ 500 мм, длиной 2,0 м. Многопустотные панели перекрытия из тяжелого бетона шириной 2,4 м. Разработан вариант крыши с железобетонными стропилами. Расчетный показатель принят 1м^2 - полезной площади. Количество расчетных единиц - 131,71 м². Сметы составлены в нормах и ценах 1984 г.

B7EA СОСТАВ ПРОЕКТНОЙ ДОКУМЕНТАЦИИ

Альбом I	часть I	Архитектурно-строительные и технологические чертежи выше и ниже отм. 0.000
	часть 2	Санитарно-технические и электротехнические чертежи
	часть 3	С м е т ы
	часть 3-I	Ведомость потребности в материалах
	часть 4	Спецификация оборудования
Альбом II	часть I7	Монтажные узлы и детали
Альбом III	часть 0-I	Изделия заводского изготовления. Наружные стеновые панели для обычных условий строительства. Общие материалы и унифицированные детали для панелей из легкого бетона
	часть I-52	Наружные стеновые панели однорядной разрезки из легкого бетона толщиной 300, 350, 400 мм. Рабочие чертежи изделий. Арматурные изделия
	часть I-63	Наружные стеновые панели однорядной разрезки из легкого бетона толщиной 300, 350, 400 мм. Цокольные панели из легкого бетона толщиной 300, 350, 400 мм
	25КЖ.И.1.1.71	Наружные трехслойные стеновые панели однорядной разрезки на гибких связях. Рабочие чертежи изделий
	25КЖ.И.1.2.71	Наружные трехслойные стеновые панели однорядной разрезки на гибких связях. Арматурные изделия
	часть 2-4	Внутренние стеновые панели из легкого бетона и тяжелого толщиной 160 мм
	часть 3-3	Многопустотные панели перекрытий шириной 1190 мм толщиной 220 мм
	часть 3-10	Многопустотные панели перекрытий шириной 2390, 1190 мм толщиной 220 мм (диаметры пустот 159 мм)
	часть 3-30	Многопустотные панели перекрытий с пустотами диаметром 159 мм. Рабочие чертежи и изделий. Арматурные изделия
	часть 5-4	Перегородки
	часть I2-18	Дополнительные изделия
	I2-23	
	I2-33	
	25КЖ.И.12.1.40	
	25КЖ.И.12.1.44	
	25КЖ.И.4.1-39	Разные изделия
	часть 6-6	Металлические изделия
	часть 7-24,	Деревянные изделия
	7-27	
	25КЖ.СЦ-54	Калькуляции стоимости железобетонных изделий

Объем проектных материалов, приведенных к формату А4 - 420 форматок
Изделия заводского изготовления - 1752 форматок

B7BA АВТОР ПРОЕКТА Конструкторское бюро по железобетону им. А.А. Якушева
109088, Москва, I-я ул. Машиностроения, дом 5

B7HA УТВЕРЖДЕНИЕ Утверждено Госстроем РСФСР.
Постановление № 154 от 6.12.89г

B7KA ПОСТАВЩИК АП СИБТИПРОЕКТ - 630006, Новосибирск, 6, ул. Лазарева, 33/1
Альбом П, Ш распространяет АПП ЦИТП-125878, ГСП, Москва, А-445, ул. Смольная, 22

ФЕЛЬДШЕРСКО-АКУШЕРСКИЙ ПУНКТ

ТИПОВОЙ ПРОЕКТ
25I-2-33.89

Страница 5

ДОПОЛНИТЕЛЬНЫЕ ДАННЫЕ

Основные показатели приведены для условий строительства при расчетной температуре наружного воздуха -30°C , со стеновыми панелями толщиной 300 мм на гибких связях с объемной массой 1400 кг/м³.

В проекте предусмотрены варианты:
Фундаменты - буронабивные сваи ϕ 500 мм, длиной 2,0 м. Многопустотные панели перекрытия из тяжелого бетона шириной 2,4 м. Разработан вариант крыши с железобетонными стропилами. Расчетный показатель принят $\text{IM}2$ - полезной площади. Количество расчетных единиц - $\text{I}3\text{I},7\text{I}$ м². Сметы составлены в нормах и ценах 1984 г.

ЗА СОСТАВ ПРОЕКТНОЙ ДОКУМЕНТАЦИИ

Альбом I	часть I	Архитектурно-строительные и технологические чертежи выше и ниже отм.0.000
	часть 2	Санитарно-технические и электротехнические чертежи
	часть 3	С м е т ы
	часть 3-I	Ведомость потребности в материалах
	часть 4	Спецификация оборудования
Альбом II	часть I7	Монтажные узлы и детали
Альбом III	часть 0-I	Изделия заводского изготовления. Наружные стеновые панели для обычных условий строительства. Общие материалы и унифицированные детали для панелей из легкого бетона
	часть I-52	Наружные стеновые панели однорядной разрезки из легкого бетона толщиной 300, 350, 400 мм. Рабочие чертежи изделий. Арматурные изделия
	часть I-63	Наружные стеновые панели однорядной разрезки из легкого бетона толщиной 300, 350, 400 мм. Цокольные панели из легкого бетона толщиной 300, 350, 400 мм
	25КЖ.И.1.1.7I	Наружные трехслойные стеновые панели однорядной разрезки на гибких связях. Рабочие чертежи изделий
	25КЖ.И.1.2.7I	Наружные трехслойные стеновые панели однорядной разрезки на гибких связях. Арматурные изделия
	часть 2-4	Внутренние стеновые панели из легкого бетона и тяжелого толщиной 160 мм
	часть 3-3	Многопустотные панели перекрытий шириной 1190 мм толщиной 220 мм
	часть 3-10	Многопустотные панели перекрытий шириной 2390, 1190 мм толщиной 220 мм (диаметры пустот 159 мм)
	часть 3-30	Многопустотные панели перекрытий с пустотами диаметром 159 мм. Рабочие чертежи и изделий. Арматурные изделия
	часть 5-4	Перегородки
	часть I2-I8	Дополнительные изделия
	I2-23	
	I2-33	
	25КЖ.И.12.1.40	
	25КЖ.И.12.1.44	
	25КЖ.И.4.1-39	Разные изделия
	часть 6-6	Металлические изделия
	часть 7-24, 7-27	Деревянные изделия
	25КЖ.СЦ-54	Калькуляция стоимости железобетонных изделий

Объем проектных материалов, приведенных к формату А4 - 420 форматок
Изделия заводского изготовления - 1752 форматок

В7ВА АВТОР ПРОЕКТА

Конструкторское бюро по железобетону им.А.А.Якушева
109088, Москва, I-я ул. Машиностроения, дом 5

В7НА УТВЕРЖДЕНИЕ

Утверждено Госстроем РСФСР.
Постановление № 154 от 6.12.89г

В7КА ПОСТАВЩИК

Новосибирский филиал ЦИТП - 630006, Новосибирск, 6 .ул.Лазарева, 33/1

ФЕЛЬДШЕРСКО-АКШЕРСКИЙ ПУНКТ

ТИПОВОЙ ПРОЕКТ
25I-2-33.89

Страница 5

ДОПОЛНИТЕЛЬНЫЕ ДАННЫЕ

Основные показатели приведены для условий строительства при расчетной температуре наружного воздуха -30°C , со стеновыми панелями толщиной 300 мм на гибких связях с объемной массой 1400 кг/м³.

В проекте предусмотрены варианты:

Фундаменты - буронабивные сваи ϕ 500 мм, длиной 2,0 м. Многопустотные панели перекрытия из тяжелого бетона шириной 2,4 м. Разработан вариант крыши с железобетонными стропилами. Расчетный показатель принят 1м^2 - полезной площади. Количество расчетных единиц - 131,71 м². Сметы составлены в нормах и ценах 1984 г.

В7ЕА СОСТАВ ПРОЕКТНОЙ ДОКУМЕНТАЦИИ

Альбом I	часть I	Архитектурно-строительные и технологические чертежи выше и ниже отм. 0.000
	часть 2	Санитарно-технические и электротехнические чертежи
	часть 3	С м е т ы
	часть 3-I	Ведомость потребности в материалах
	часть 4	Спецификация оборудования
Альбом II	часть I7	Монтажные узлы и детали
Альбом III	часть 0-I	Изделия заводского изготовления. Наружные стеновые панели для обычных условий строительства. Общие материалы и унифицированные детали для панелей из легкого бетона
	часть I-52	Наружные стеновые панели однорядной разрезки из легкого бетона толщиной 300, 350, 400 мм. Рабочие чертежи изделий. Арматурные изделия
	часть I-63	Наружные стеновые панели однорядной разрезки из легкого бетона толщиной 300, 350, 400 мм. Цокольные панели из легкого бетона толщиной 300, 350, 400 мм
	25КЖ.И.1.1.71	Наружные трехслойные стеновые панели однорядной разрезки на гибких связях. Рабочие чертежи изделий
	25КЖ.И.1.2.71	Наружные трехслойные стеновые панели однорядной разрезки на гибких связях. Арматурные изделия
	часть 2-4	Внутренние стеновые панели из легкого бетона и тяжелого толщиной 160 мм
	часть 3-3	Многопустотные панели перекрытий шириной 1190 мм толщиной 220 мм
	часть 3-10	Многопустотные панели перекрытий шириной 2390, 1190 мм толщиной 220 мм (диаметры пустот 159 мм)
	часть 3-30	Многопустотные панели перекрытий с пустотами диаметром 159 мм. Рабочие чертежи и изделий. Арматурные изделия
	часть 5-4	Перегородки
	часть I2-18	Дополнительные изделия
	I2-23	
	I2-33	
	25КЖ.И.12.1.40	
	25КЖ.И.12.1.44	
	25КЖ.И.4.1-39	Разные изделия
	часть 6-6	Металлические изделия
	часть 7-24,	Деревянные изделия
	7-27	
	25КЖ.СЦ-54	Калькуляции стоимости железобетонных изделий

Объем проектных материалов, приведенных к формату А4 - 420 форматок
Изделия заводского изготовления - 1752 форматок

В7ВА АВТОР ПРОЕКТА Конструкторское бюро по железобетону им. А.А. Якушева
109088, Москва, I-я ул. Машиностроения, дом 5

В7НА УТВЕРЖДЕНИЕ Утверждено Госстроем РСФСР.
Постановление № 154 от 6.12.89г

В7КА ПОСТАВЩИК АП СИБТИПРОЕКТ - 630006, Новосибирск, 6, ул. Лазарева, 33/1
Альбом П, Ш распространяет АПП ЦИТП-125878, ГСП, Москва, А-445, ул. Смольная, 22