

К-2	СТРОИТЕЛЬНЫЙ КАТАЛОГ ЧАСТЬ 2 ТИПОВЫЕ ПРОЕКТЫ ПРЕДПРИЯТИЙ, ЗДАНИЙ И СООРУЖЕНИЙ	274-030-129.89
СССР	ТОРГОВЫЙ ЦЕНТР П ТИПА (БЕЗ ДОМА ДЛЯ ПРИЕЗЖИХ) В КИРПИЧНЫХ КОНСТРУКЦИЯХ МАГАЗИН ТОВАРОВ ПОВСЕДНЕВНОГО СПРОСА ТОРГОВОЙ ПЛОЩАДЬЮ 150 КВ.М. СТОЛОВАЯ НА 50 ПОСАДОЧНЫХ МЕСТ. КОМПЛЕКСНЫЙ ПРИЕМНЫЙ ПУНКТ БЫТОВЫХ УСЛУГ НА 5 РАБОЧИХ МЕСТ	УДК 725.211
ЦИТП		
МАЙ 1990	ТИПОВЫЕ МАТЕРИАЛЫ ДЛЯ ПРОЕКТИРОВАНИЯ	На 10-ти страницах Страница I

СХЕМА ГЕНПЛАНА № 1

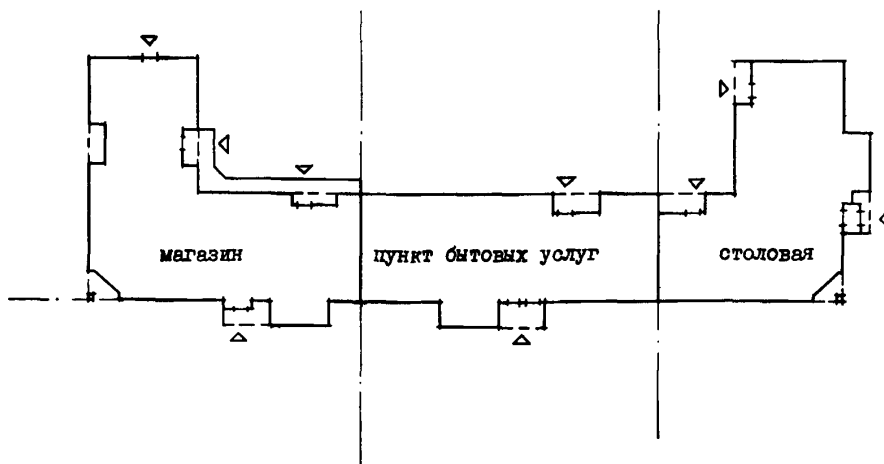
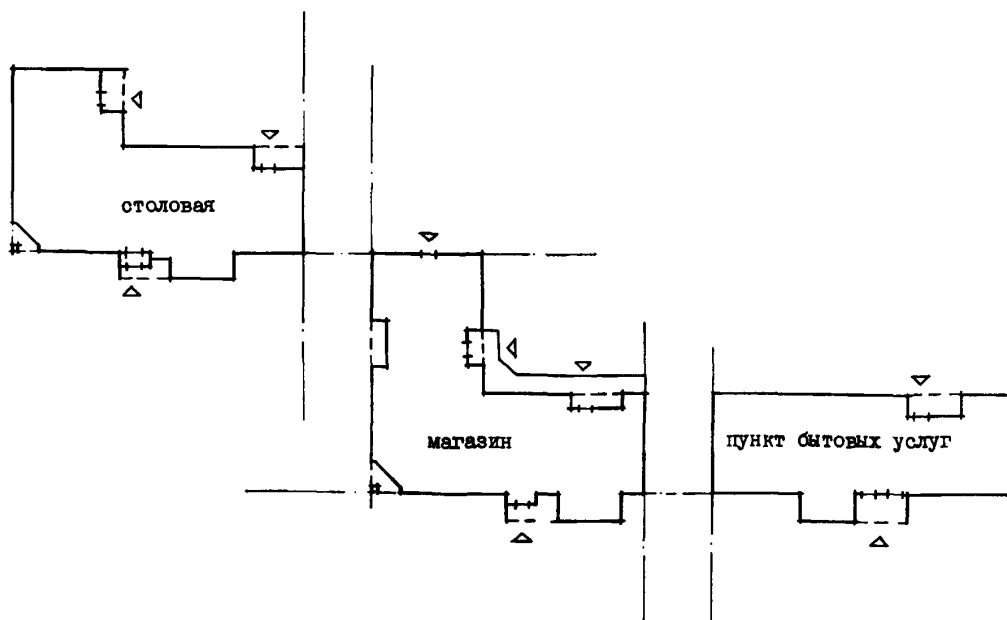


СХЕМА ГЕНПЛАНА № 2



ТОРГОВЫЙ ЦЕНТР II ТИПА (БЕЗ ДОМА ДЛЯ ПРИЕЗЖИХ) В КИРПИЧНЫХ
 КОНСТРУКЦИЯХ
 МАГАЗИН ТОВАРОВ ПОВСЕДНЕВНОГО СПРОСА ТОРГОВОЙ ПЛОЩАДЬЮ
 150 КВ.М

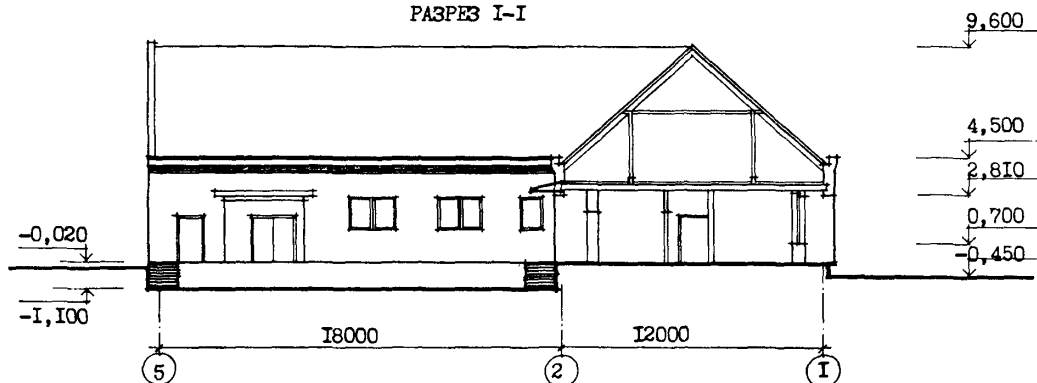
ТИПОВЫЕ МАТЕРИАЛЫ
 ДЛЯ ПРОЕКТИРОВАНИЯ
 274-030-129.89

Страница 2

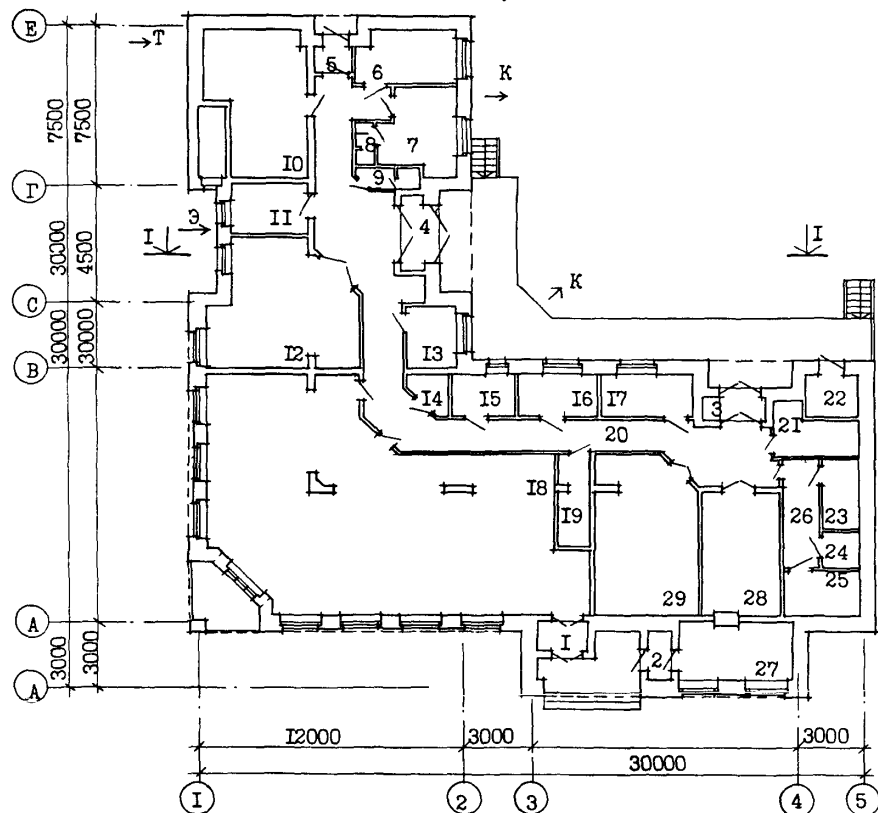
ФАСАД I-5



РАЗРЕЗ I-I



ПЛАН НА ОТМ. 0,000

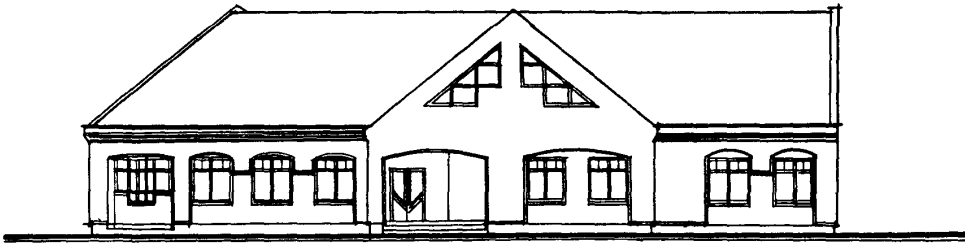


ТОРГОВЫЙ ЦЕНТР П ТИПА (БЕЗ ДОМА ДЛЯ ПРИЕЗЖИХ) В КИРПИЧНЫХ
КОНСТРУКЦИЯХ
СТОЛОВАЯ НА 50 ПОСАДОЧНЫХ МЕСТ

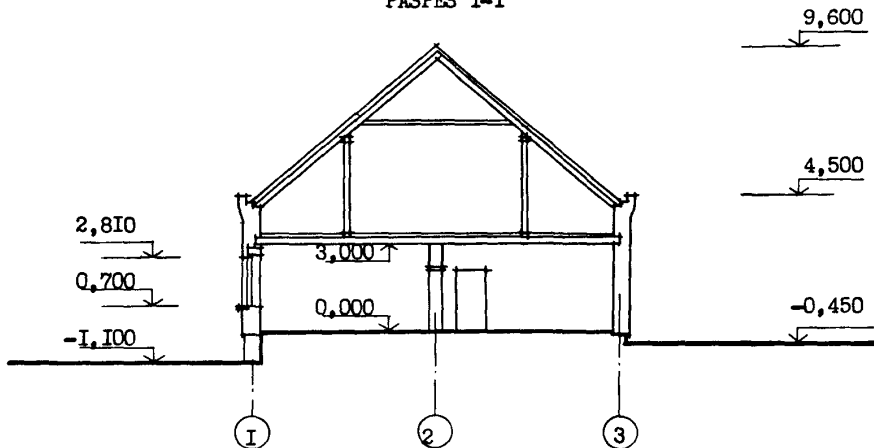
ТИПОВЫЕ МАТЕРИАЛЫ
ДЛЯ ПРОЕКТИРОВАНИЯ
274-030-129.89

Страница 3

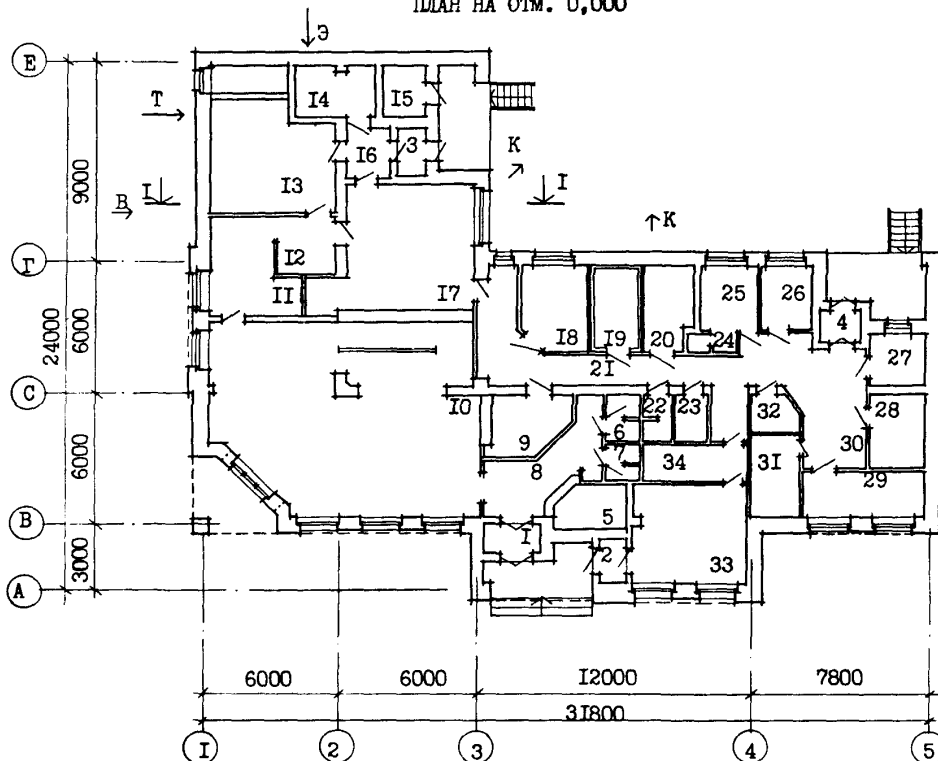
ФАСАД I-5



РАЗРЕЗ I-I



ПЛАН НА ОТМ. 0,000



ТОРГОВЫЙ ЦЕНТР II ТИПА (БЕЗ ДОМА ДЛЯ ПРИЕЗЖИХ) В КИРПИЧНЫХ
КОНСТРУКЦИЯХ
КОМПЛЕКСНЫЙ ПРИЕМНЫЙ ПУНКТ БЫТОВЫХ УСЛУГ НА 5 РАБОЧИХ МЕСТ

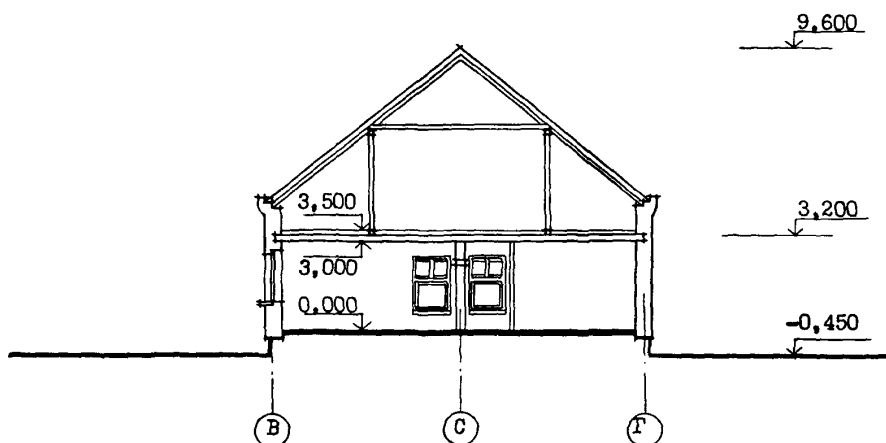
ТИПОВЫЕ МАТЕРИАЛЫ
ДЛЯ ПРОЕКТИРОВАНИЯ
274-030-129.89

Страница 4

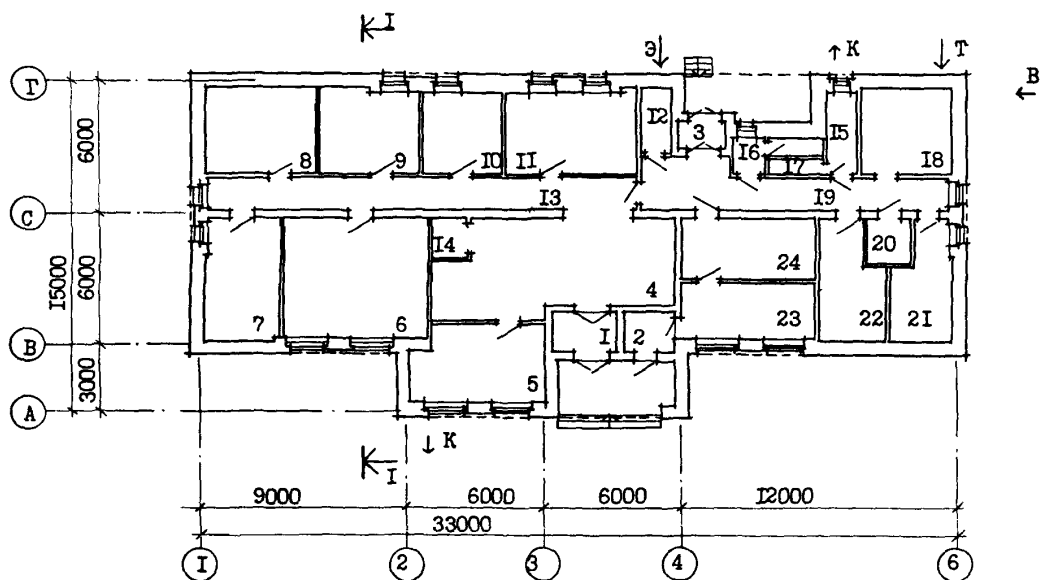
ФАСАД I-6



РАЗРЕЗ I-I



ПЛАН НА ОТМ. 0,000



ТОРГОВЫЙ ЦЕНТР П ТИПА (БЕЗ ДОМА ДЛЯ ПРИЕЗЖИХ) В КИРПИЧНЫХ МАГАЗИН ТОВАРОВ ПОВСЕДНЕВНОГО СПРОСА ТОРГОВОЙ ПЛОЩАДЬЮ 150 кв.м. СТОЛОВАЯ НА 50 ПОСАДОЧНЫХ МЕСТ. КОМПЛЕКСНЫЙ ПРИ- ЕМНЫЙ ПУНКТ БЫТОВЫХ УСЛУГ НА 5 РАБОЧИХ МЕСТ	ТИПОВЫЕ МАТЕРИАЛЫ ДЛЯ ПРОЕКТИРОВАНИЯ 274-030-129.89	Страница 5
--	---	------------

Э К С П Л И К А Ц И Я П О М Е Щ Е Н И Й

Номер	Наименование	Площадь, м ²	Номер	Наименование	Площадь, м ²
	МАГАЗИН ТОВАРОВ ПОВСЕДНЕВНОГО СПРОСА ТОРГОВОЙ ПЛОЩАДЬЮ 150 кв.м		18	Рыбно-мясной цех	11,60
			19	Холодильная камера	7,00
1	Тамбур главного входа	3,60	20	Машинная	7,50
2	Тамбур	3,10	21	Коридор	28,30
3	Тамбур	2,90	22	Туалет персонала	2,50
4	Тамбур хозяйственный	2,90	23	Уборочная	2,60
5	Тамбур	1,70	24	Душевая	1,60
6	Помещение персонала	9,40	25	Помещение персонала	7,00
7	Гардероб персонала	11,90	26	Контора	7,00
8	Душевая	2,00	27	Кладовая тары и мойка	6,20
9	Туалет	2,60	28	Кладовая овощей	7,40
10	Тепловой узел и венткамера	41,20	29	Цех овощей	12,70
11	Электрощитовая	9,20	30	Коридор	22,90
12	Кладовая промышленных товаров	33,30	31	Кладовая сухих продуктов	8,70
13	Контора	6,20	32	Кладовая белья	3,30
14	Уборочная	2,90	33	Кулинарный магазин	21,30
15	Кладовая тары	6,20	34	Подсобное помещение магазина	8,60
16	Кладовая белья и бумаги	8,80		КОМПЛЕКСНЫЙ ПРИЕМНЫЙ ПУНКТ БЫТОВЫХ УСЛУГ НА 5 РАБОЧИХ МЕСТ	
17	Кладовая хлеба	9,20	1	Тамбур главного входа	4,68
18	Торговый зал	153,70	2	Тамбур	4,68
19	Помещение для расфасовки товаров	6,40	3	Тамбур	2,99
20	Коридор	67,00	4	Салон приема заказа и выдачи	49,2
21	Машинная	10,10	5	Парикмахерская	22,8
22	Контейнерная для пищевых отходов	5,00	6	Склад проката и ремонтируемой мебели	35,5
23	Холодильная камера для овощей	4,90	7	Склад ремонтируемой и индиви- дуального пошива обуви	19,4
24	Холодильная камера для молочных продуктов	4,90	8	Склад швейных и трикотажных изделий	20,1
25	Холодильная камера для гастро- номических продуктов	8,00	9	Склад ремонтируемых металло- изделий	16,8
26	Коридор	7,00	10	Рабочее помещение выездного мастера	15,5
27	Приемная стеклотары	13,70	11	Мастерская бытовой техники и часов	23,6
28	Склад стеклотары	18,60	12	Электрощитовая	3,8
29	Кладовая продовольственных товаров	33,50	13	Коридор	28,1
	СТОЛОВАЯ НА 50 ПОСАДОЧНЫХ МЕСТ		14	Кабина примерки одежды	3,4
1	Тамбур главного входа	3,60	15	Гардероб персонала	6,0
2	Тамбур	2,00	16	Туалет	3,75
3	Тамбур	2,60	17	Душевая	1,62
4	Тамбур	3,10	18	Тепловой узел и венткамера	16,9
5	Гардероб	6,60	19	Коридор	20,2
6	Туалет	2,50	20	Кладовая уборочного инвентаря	2,7
7	Туалет	2,50	21	Кладовая чистого белья	16,8
8	Вестибюль	17,20	22	Кладовая грязного белья	16,8
9	Буфет	9,50	23	Помещение для приема шерсти	16,9
10	Зал столовой	96,10	24	Кладовая шерсти	16,9
11	Помещение для мойки посуды	16,50			
12	Помещение для мойки посуды	6,50			
13	Тепловой узел и вентиляционная	25,15			
14	Электрощитовая	8,00			
15	Контейнерная пищевых отходов	5,10			
16	Коридор	11,25			
17	Холодный и горячий цех	30,80			

<p>ТОРГОВЫЙ ЦЕНТР П ТИПА (БЕЗ ДОМА ДЛЯ ПРИЕЗЖИХ) В КИРПИЧНЫХ КОНСТРУКЦИЯХ МАГАЗИН ТОВАРОВ ПОВСЕДНЕВНОГО СПРОСА ТОРГОВОЙ ПЛОЩАДЬЮ 150 кв.м. СТОЛОВАЯ НА 50 ПОСАДОЧНЫХ МЕСТ. КОМПЛЕКСНЫЙ ПРИЕМНЫЙ ПУНКТ БЫТОВЫХ УСЛУГ НА 5 РАБОЧИХ МЕСТ</p>	<p>ТИПОВЫЕ МАТЕРИАЛЫ ДЛЯ ПРОЕКТИРОВАНИЯ 274-030-129.89</p>	<p>Страница 6</p>
<p>И2ВА СТРОИТЕЛЬНЫЕ КОНСТРУКЦИИ И ИЗДЕЛИЯ</p>	<p>Н50А ОТДЕЛКА НАРУЖНАЯ</p>	
<p>Фундаменты - ленточные из сборных железобетонных плит по ГОСТ 13580-85 и бетонных блоков по ГОСТ 13579-78</p>	<p>Расшивка швов облицовочной кирпичной кладки. Штукатурка цоколя здания</p>	
<p>Стены наружные - из керамического рядового эффективного кирпича марки КРЭ 100/1350/15 по ГОСТ 530-80 с облицовкой стен керамическим лицевым отборным кирпичом марки КАП 150/1450/25 по ГОСТ 7484-78</p>	<p>ВНУТРЕННЯЯ Штукатурка поверхностей кирпичных стен и перегородок; перетирка панелей перегородок и потолков. Покраска водомыulsionными красками. Облицовка глазурованной керамической плиткой на высоту 1,5 и 1,8 м</p>	
<p>Стены внутренние - из керамического рядового полнотелого обыкновенного кирпича марки КР 100/1650/155 по ГОСТ 530-80</p>	<p>С3СА ИНЖЕНЕРНОЕ ОБОРУДОВАНИЕ</p>	
<p>Перемишки - сборные железобетонные брусьевые по серии 1.038.1-1 вып. 4 и 10</p>	<p>Водопровод - хозяйственно-питьевой от внешней сети. Расчетный напор у основания стояков Н = 14 м</p>	
<p>Перекрытия и покрытие - многпустотные железобетонные панели серии 1.141-1 вып. 60, 63. Для залов - деревянные клееные утепленные по ТК 5-3</p>	<p>Канализация - хозяйственно-бытовая во внешнюю сеть. Водосток наружный, организованный на отмостку</p>	
<p>Перегородки - сборные гипсобетонные панели по ГОСТ 9574-80</p>	<p>Отопление - водяное, центральное от наружной сети. Температура теплоносителя 95-70 °С</p>	
<p>Крыша - чердачная, двускатная, холодная. Стропильные и подстропильные конструкции - деревянные. Утеплитель - из плитного ячеистого бетона</p>	<p>Вентиляция - приточно-вытяжная с механическим и естественным побуждением</p>	
<p>Кровля - из черепицы по деревянной обрешетке</p>	<p>Горячее водоснабжение - от внешней сети. Расчетный напор у основания стояков - 14 м</p>	
<p>Лестницы - крыльца входов из монолитного бетона класса В7,5</p>	<p>Электроснабжение - II категории от внешней сети напряжением</p>	
<p>Полы - линолеум, керамическая плитка, террасовые, цементные; в залах - деревянные</p>	<p>Электроосвещение - люминисцентными лампами и лампами накаливания</p>	
<p>Окна - спаренные деревянные по ГОСТ 11214-86</p>	<p>Устройства связи - телефонизация, радификация, электрочасофикация, телефикация, пожарно-охранная сигнализация</p>	
<p>Двери наружные - деревянные, глухие и остекленные по серии 1.136.5-19 Для главного входа - витрины в металлических переплетах</p>	<p>С2ЕД ОСНАЩЕНИЕ ЗДАНИЯ</p>	
<p>Двери - внутренние - щитовые, глухие и остекленные по серии 1.136-10</p>	<p>Магазин торговой площадью 150 кв.м - торговое оборудование согласно номенклатуре</p>	
<p>Л3ОВ НОРМАТИВНОЕ ЗНАЧЕНИЕ ВЕТРОВОГО ДАВЛЕНИЯ - 0,30 кПа 30 кгс/м2</p>	<p>Столовая на 50 посадочных мест - кухонное оборудование с установкой электроплит и мебель обеденного зала, согласно действующей номенклатуре оборудования для столовых</p>	
<p>Н1ВД РАСЧЕТНАЯ ТЕМПЕРАТУРА НАРУЖНОГО ВОЗДУХА - минус 20 °С (основное решение), 27 °С</p>	<p>Комплексный приемный пункт бытовых услуг - установка оборудования и мебели согласно действующей номенклатуре для предприятий бытового обслуживания</p>	
<p>С2Ш КЛИМАТИЧЕСКИЕ ПОДРАЙОНЫ СССР - ПБ и ПБ Латвийской ССР</p>	<p>Л3НВ НОРМАТИВНОЕ ЗНАЧЕНИЕ ВЕСА СНЕГОВОГО ПОКРОВА - 0,70 кПа 70 кгс/м2</p>	
	<p>Р2СО СТЕПЕНЬ ОГНЕСТОЙКОСТИ - третья</p>	
	<p>С2ЕЕ ИНЖЕНЕРНО-ГЕОЛОГИЧЕСКИЕ УСЛОВИЯ - обычные</p>	

[illegible]

ТОРГОВЫЙ ЦЕНТР П ТИПА (БЕЗ ДОМА ДЛЯ ПРИЕЗЖИХ) В КИРПИЧНЫХ КОНСТРУКЦИЯХ				ТИПОВЫЕ МАТЕРИАЛЫ ДЛЯ ПРОЕКТИРОВАНИЯ 274-030-129.89		Страница 9	
КОМПЛЕКСНЫЙ ПРИЕМНЫЙ ПУНКТ БЫТОВЫХ УСЛУГ НА 5 РАБОЧИХ МЕСТ							
Наименование		Всего	Удельн. показа- тель	Наименование		Всего	Удельн. показа- тель
У11А СТОИМОСТЬ				У4КА ЭКСПЛУАТАЦИОННЫЕ ПОКАЗАТЕЛИ			
У11В Общая сметная стоимость тыс.руб.		309,93	-	Расход			
в том числе:		77,28		У4КН воды м3/сут		0,38	-
У11И строительно-монтажных работ "		249,45	-	холодной м3/час		0,29	-
У11О оборудования и мебели "		64,66	-	горячей то же		0,25	-
Стоимость строительно-монтажных работ на I м2 полезной площади руб.		60,48	-	У4КИ Канализационные стоки "		0,79	-
		12,62		У4КН Тепла ккал/ч кВт		46350	-
У11Р То же, на I м3 строительного объема "		-	178,6			53,766	
У11У Стоимость общая на расчетный показатель "		-	19,74	в том числе:			
У11А ТРУДОЕМКОСТЬ				на отопление то же		33850	-
У11Р Построечные трудовые затраты чел.-дн.		5655	-			39,266	
То же, на I м2 полезной площади "		1466	-	на горячее водоснабжение "		12500	-
У11Р То же, на I м3 строительного объема "		-	4,05			14,500	
У11У То же, на расчетный показатель "		-	0,45	Тепла на отопление I м2 полезной площади "		-	93,51
У11А РАСХОДЫ						0,108	
У11В Расход строительных материалов				У4КК Потребная электрическая мощность кВт		20	-
Цемент, приведенный к марке М400 т		65,0	-	ТЕХНИЧЕСКИЕ ХАРАКТЕРИСТИКИ			
То же, на I м2 полезной площади "		-	0,18	Г3НВ Объем строительный здания м3		3275	-
То же, на I м3 строительного объема "		-	0,020	Объем строительный на I м2 нормируемой площади "		-	11,29
Сталь "		5,0	-	У1НР То же, на расчетный показатель "		-	9,04
Сталь, приведенная к классам А-I и Ст.3 "		6,0	-	Площадь			
То же, на I м2 полезной площади "		-	0,02	Г30С застройки м2		474,0	-
То же, на расчетный показатель "		-	0,017	Г30В общая "		369,0	-
Лесоматериалы, приведенные к круглому лесу м3		43,0	-	полезная "		362,0	-
				нормируемая "		290,0	-
				Нормируемая площадь на расчетный показатель "		-	0,80
В числителе - показатели торгового центра, в знаменателе - для комплексного приемного пункта бытовых услуг на 5 рабочих мест							

ТОРГОВЫЙ ЦЕНТР П ТИПА (БЕЗ ДОМА ДЛЯ ПРИЕЗЖИХ) В КИРПИЧНЫХ
 КОНСТРУКЦИЯХ. МАГАЗИН ТОВАРОВ ПОВСЕДНЕВНОГО СПРОСА ТОРГО-
 ВОЙ ПЛОЩАДЬЮ 150 кв.м. СТОЛОВАЯ НА 50 ПОСАДОЧНЫХ МЕСТ.
 КОМПЛЕКСНЫЙ ПРИЕМНЫЙ ПУНКТ БЫТОВЫХ УСЛУГ НА 5 РАБОЧИХ МЕСТ

ТИПОВЫЕ МАТЕРИАЛЫ
 ДЛЯ ПРОЕКТИРОВАНИЯ
 274-030-129.89

Страница 10

ДОПОЛНИТЕЛЬНЫЕ ДАННЫЕ

Сметная стоимость определена в нормах и ценах 1984 года.

За расчетный показатель принят 1 м² полезной площади. Количество расчетных
 единиц - 362,0.

Проектная документация разработана на латышском языке

ВЪЕД СОСТАВ ПРОЕКТНОЙ ДОКУМЕНТАЦИИ

Альбом I - Общая пояснительная записка

Альбом II - Объектные и локальные сметные расчеты

Объем проектных материалов, приведенных к формату А4 - 182 форматки.

В7ВА АВТОР ПРОЕКТА Латыгипросельстрой, 226900, г.Рига, ГСП, площадь Дома, 4

В7НА УТВЕРЖДЕНИЕ Утвержден Госстроем Латвийской ССР приказ от 11.12.89 № 280.
 Введен в действие институтом "Латыгипросельстрой"
 приказ от 12.12.89г. № 1577

В7КА ПОСТАВЩИК Латыгипросельстрой, 226900, г.Рига, ГСП, площадь Дома, 4

Инв. №

Катал.л. № 064745