

<b>К-2</b>	СТРОИТЕЛЬНЫЙ КАТАЛОГ ЧАСТЬ 2 ТИПОВЫЕ ПРОЕКТЫ ЗДАНИЙ, ПРЕДПРИЯТИЙ И СООРУЖЕНИЙ	272-030-130.89
<b>СССР</b>	ТОРГОВЫЙ ЦЕНТР П ТИПА (БЕЗ ДОМА ДЛЯ ПРИЕЗЖИХ) В КОНСТРУКЦИЯХ СЕРИИ 1.020-1/83 МАГАЗИН ТОВАРОВ ПОВСЕДНЕВНОГО СПРОСА ТОРГОВОЙ ПЛОЩАДЬЮ 150 кв.м. СТОЛОВАЯ НА 50 ПОСАДОЧНЫХ МЕСТ. КОМПЛЕКСНЫЙ ПРИЕМНЫЙ ПУНКТ БЫТОВЫХ УСЛУГ НА 5 РАБОЧИХ МЕСТ	УДК 725.211
<b>ЦИТП</b>		
МАЙ 1990	ТИПОВЫЕ МАТЕРИАЛЫ ДЛЯ ПРОЕКТИРОВАНИЯ	На 10-ти страницах Страница I

СХЕМА ГЕНПЛАНА № 1

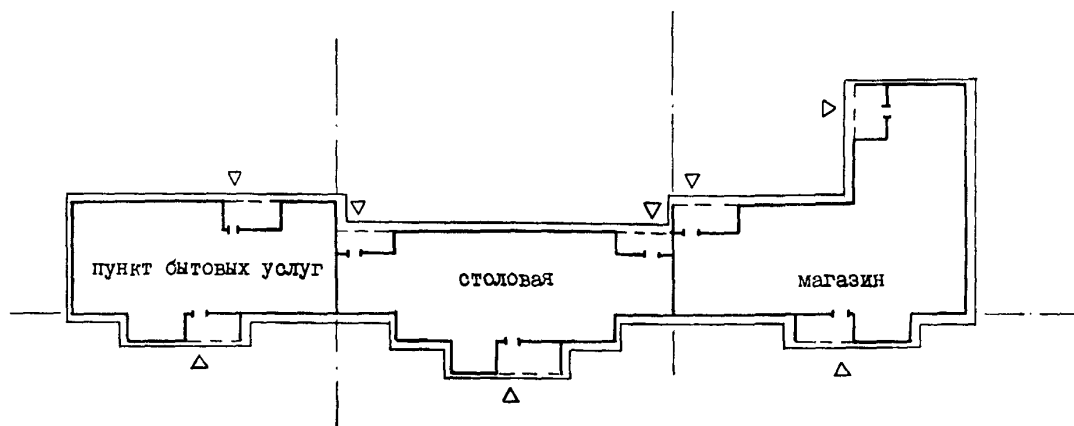
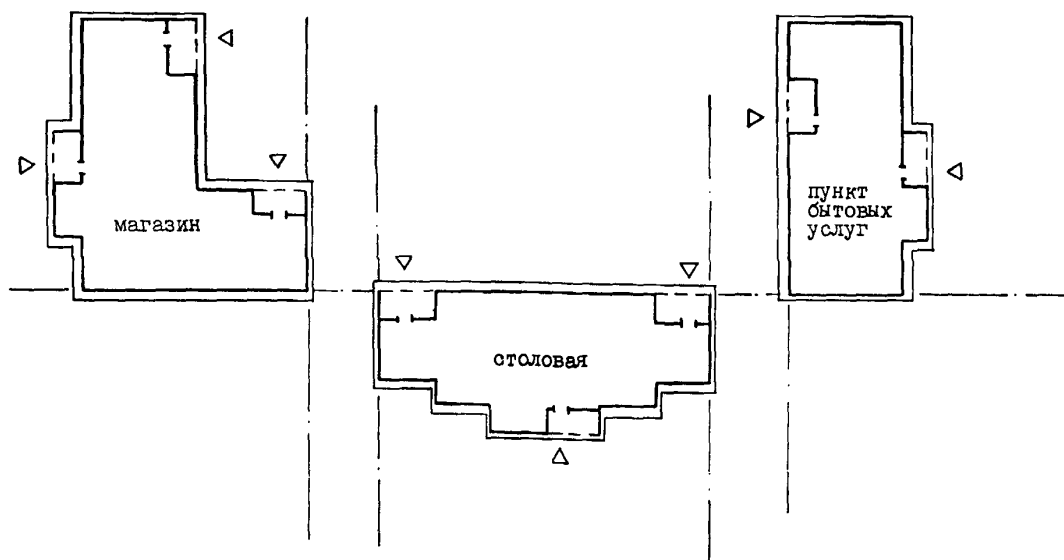


СХЕМА ГЕНПЛАНА № 2

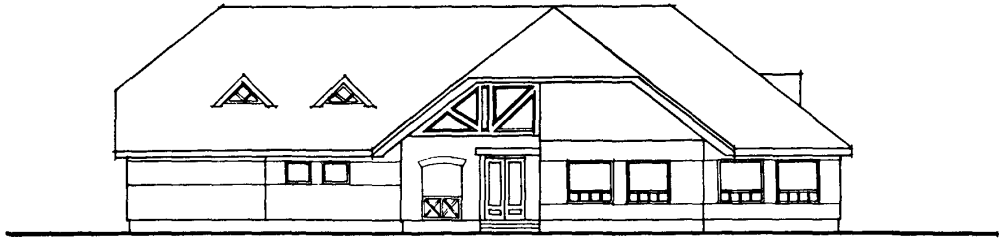


ТОРГОВЫЙ ЦЕНТР II ТИПА (БЕЗ ДОМА ДЛЯ ПРИЕЗЖИХ) В КОНСТРУКЦИИ СЕРИИ I.020-I/83  
МАГАЗИН ТОВАРОВ ПОВСЕДНЕВНОГО СПРОСА ТОРГОВОЙ ПЛОЩАДЬЮ 150 КВ.М

ТИПОВЫЕ МАТЕРИАЛЫ  
ДЛЯ ПРОЕКТИРОВАНИЯ  
272-030-130.89

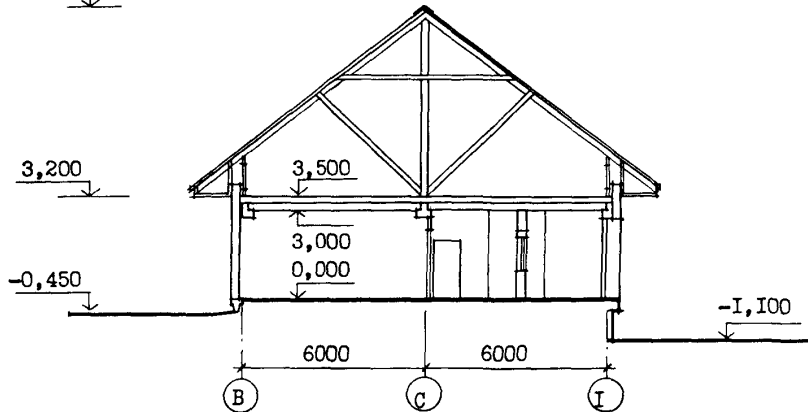
Страница 2

ФАСАД I-6

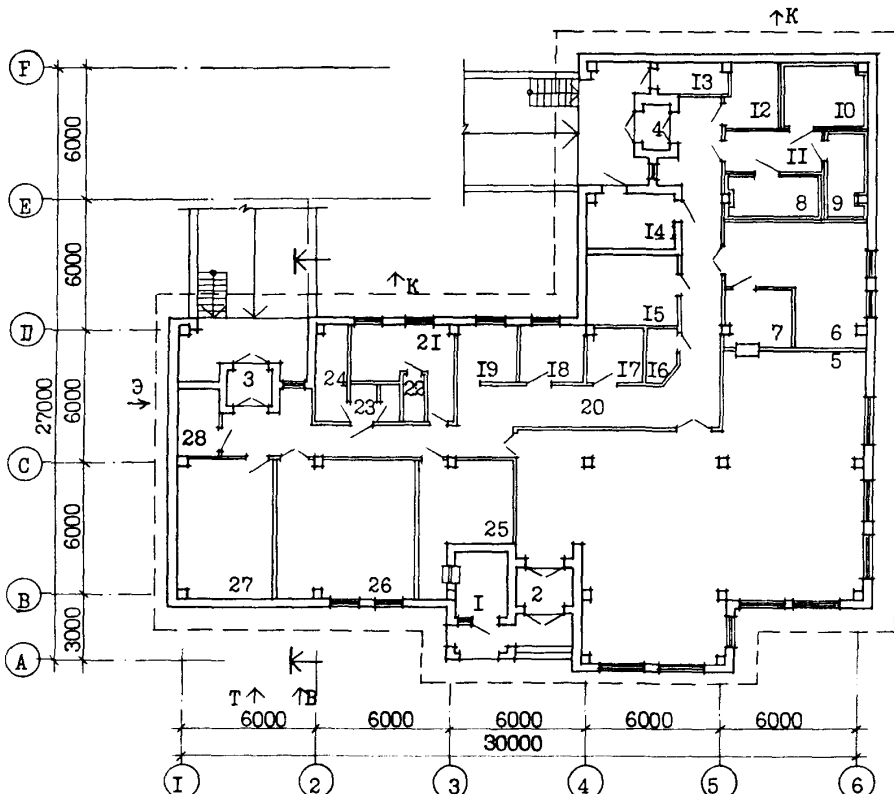


9,800

РАЗРЕЗ I-I



ПЛАН НА ОТМ. 0,000

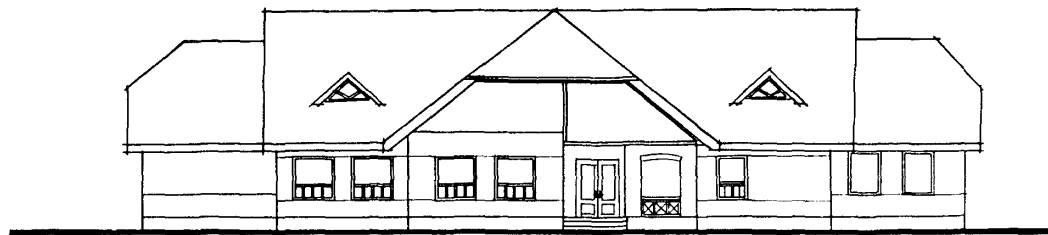


ТОРГОВЫЙ ЦЕНТР II ТИПА (БЕЗ ДОМА ДЛЯ ПРИЕЗЖИХ)  
В КОНСТРУКЦИЯХ СЕРИИ I.020-I/83  
СТОЛОВАЯ НА 50 ПОСАДОЧНЫХ МЕСТ

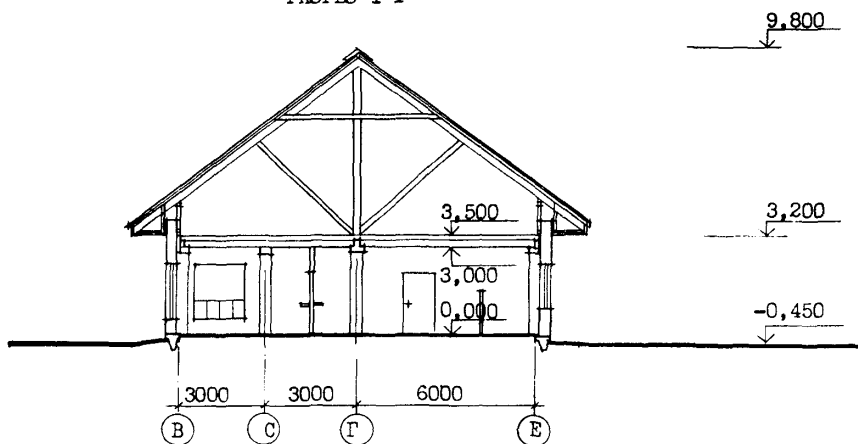
ТИПОВЫЕ МАТЕРИАЛЫ  
ДЛЯ ПРОЕКТИРОВАНИЯ  
272-030-130.89

Страница 3

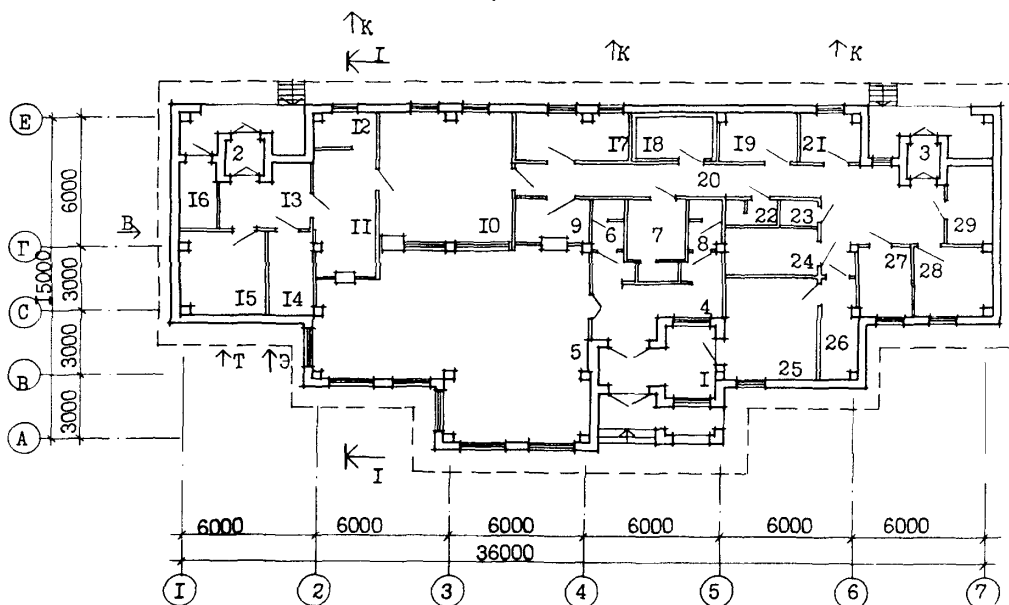
ФАСАД I-7



РАЗРЕЗ I-I



ПЛАН НА ОТМ. 0,000

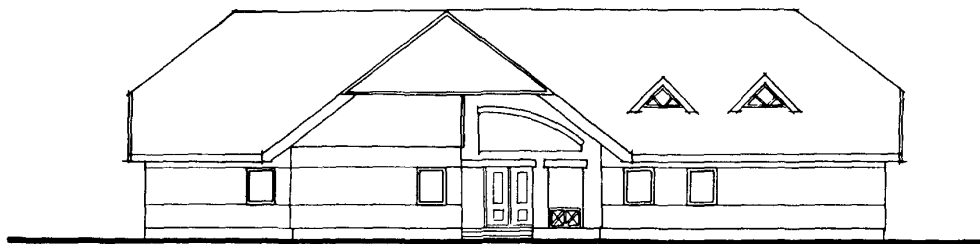


ТОРГОВЫЙ ЦЕНТР Ц ТИПА (БЕЗ ДОМА ДЛЯ ПРИЕЗЖИХ) В КОНСТ-  
РУКЦИЮ СЕРИИ I.020-I/83  
КОМПЛЕКСНЫЙ ПРИЕМНЫЙ ПУНКТ БЫТОВЫХ УСЛУГ НА 5 РАБОЧИХ  
МЕСТ

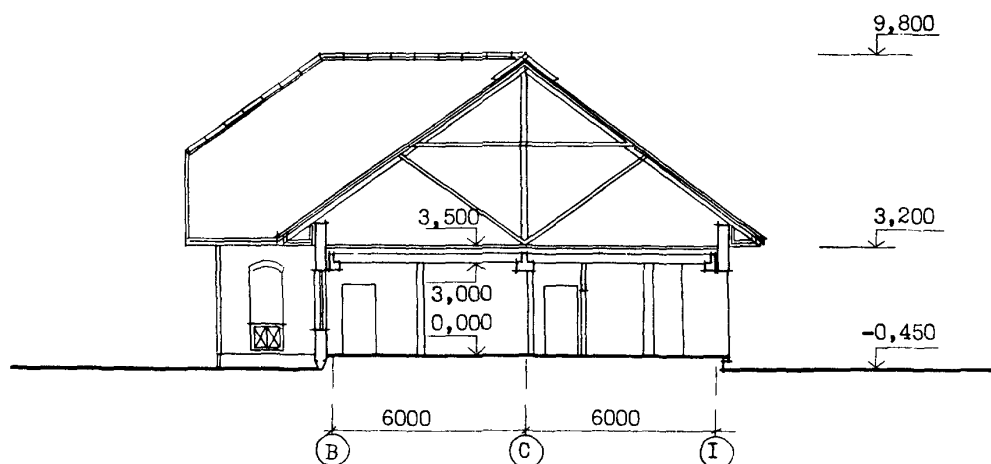
ТИПОВЫЕ МАТЕРИАЛЫ  
ДЛЯ ПРОЕКТИРОВАНИЯ  
272-030-I30.89

Страница 4

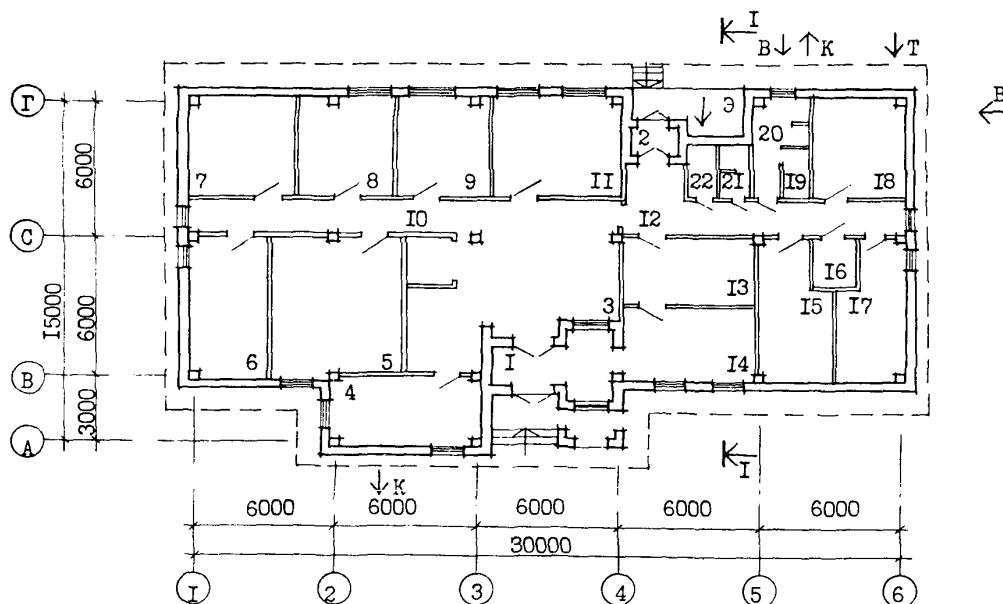
ФАСАД I-6



РАЗРЕЗ I-I



ПЛАН НА ОТМ. 0,000



ТОРГОВЫЙ ЦЕНТР П.ТИПА (БЕЗ ДОМА ДЛЯ ПРИЕЗЖИХ) В КОНСТРУКЦИЯХ СЕРИИ 1.020-1/83. МАГАЗИН ТОВАРОВ ПОВСЕДНЕВНОГО СПРОСА ТОРГОВОЙ ПЛОЩАДЬЮ 150 кв.м. СТОЛОВАЯ НА 50 ПОСАДОЧНЫХ МЕСТ. КОМПЛЕКСНЫЙ ПРИЕМНЫЙ ПУНКТ БЫТОВЫХ УСЛУГ НА 5 РАБОЧИХ МЕСТ

ТИПОВЫЕ МАТЕРИАЛЫ  
ДЛЯ ПРОЕКТИРОВАНИЯ  
272-030-130.89

Страница 5

# ЭКСПЛИКАЦИЯ ПОМЕЩЕНИЙ

Номер	Наименование	Площадь, м2	Номер	Наименование	Площадь, м2
	МАГАЗИН ТОВАРОВ ПОВСЕДНЕВНОГО СПРОСА ТОРГОВОЙ ПЛОЩАДЬЮ 150 кв.м		18	Холодильная камера	7,1
1	Тамбур	6,7	19	Машинная	8,1
2	Тамбур главного входа	4,5	20	Коридор	39,3
3	Тамбур	2,5	21	Контора	6,2
4	Тамбур	2,5	22	Туалет	3,1
5	Торговый зал	151,4	23	Уборочная	2,5
6	Кладовая продовольственных товаров	27,4	24	Кладовая сухих продуктов	8,8
7	Помещение для расфасовки товаров	6,0	25	Кулинария	19,7
8	Холодильная камера	7,7	26	Подсобное помещение	7,2
9	Холодильная камера	7,2	27	Кладовая тары и мойка	7,7
10	Холодильная камера	9,1	28	Цех овощей	11,2
11	Прихожая	6,2	29	Кладовая овощей	7,7
12	Кладовая тары и мойка	6,4	КОМПЛЕКСНЫЙ ПРИЕМНЫЙ ПУНКТ БЫТОВЫХ УСЛУГ НА 5 РАБОЧИХ МЕСТ		
13	Контейнерная продтоваров	5,2	1	Тамбур главного входа	12,1
14	Кладовая хлеба	9,9	2	Тамбур	1,92
15	Машинная	12,8	3	Салон приема заказа и выдачи	38,0
16	Уборочная	3,3	4	Парикмахерская	20,1
17	Кладовая белья и упаковочная	5,8	5	Склад проката и ремонтируемой мебели	35,5
18	Контора	7,4	6	Склад ремонтируемой и индивидуального пошива обуви	19,4
19	Помещение персонала	6,8	7	Склад швейных и трикотажных изделий	20,1
20	Коридор	69,7	8	Склад ремонтируемых металлоизделий	16,8
21	Гардероб персонала	13,0	9	Рабочее помещение выездного мастера	15,5
22	Душевая	1,4	10	Коридор	27,0
23	Туалет	3,3	11	Мастерская бытовой техники и ремонта часов	23,6
24	Помещение женской гигиены	5,7	12	Коридор	20,7
25	Помещение приема стеклотары	19,4	13	Кладовая шерсти	16,9
26	Кладовая промышленных товаров	37,0	14	Помещение для приема шерсти	16,9
27	Тепловой узел и венткамера	24,9	15	Кладовая грязного белья	16,8
28	Электрощитовая	5,2	16	Уборочная	2,7
	СТОЛОВАЯ НА 50 ПОСАДОЧНЫХ МЕСТ		17	Кладовая чистого белья	16,8
1	Тамбур главного входа	12,4	18	Тепловой узел и венткамера	16,7
2	Тамбур	2,0	19	Душевая	1,62
3	Тамбур	2,0	20	Гардероб персонала	7,3
4	Вестибюль	17,8	21	Туалет	2,86
5	Зал столовой	88,8	22	Электрощитовая	3,4
6	Туалет	3,0			
7	Гардероб персонала	8,0			
8	Туалет	3,0			
9	Буфет	6,3			
10	Холодный и горячий цех	35,3			
11	Помещение для мойки посуды	16,0			
12	Помещение для мойки посуды	6,1			
13	Коридор	7,7			
14	Электрощитовая	8,2			
15	Тепловой узел и венткамера	15,8			
16	Контейнерная продовольственных отходов	5,0			
17	Рыбно-мясной цех	11,9			

ТОРГОВЫЙ ЦЕНТР П.ТИПА (БЕЗ ДОМА ДЛЯ ПРИЕЗЖИХ) В КОНСТРУКЦИЯХ СЕРИИ I.020-1/83. МАГАЗИН ТОВАРОВ ПОВСЕДНЕВНОГО СПРОСА ТОРГОВОЙ ПЛОЩАДЬЮ 150 кв.м. СТОЛОВАЯ НА 50 ПОСАДОЧНЫХ МЕСТ. КОМПЛЕКСНЫЙ ПРИЕМНЫЙ ПУНКТ БЫТОВЫХ УСЛУГ НА 5 РАБОЧИХ МЕСТ

ТИПОВЫЕ МАТЕРИАЛЫ  
ДЛЯ ПРОЕКТИРОВАНИЯ  
272-030-130.89

Страница 6

## ИЗБА СТРОИТЕЛЬНЫЕ КОНСТРУКЦИИ И ИЗДЕЛИЯ

Фундаменты - сборные железобетонные по серии I.020-1/83 вып.1-1

Колонны - сборные железобетонные по серии I.020-1/83 вып.2-1

Стены наружные - легкобетонные панели по серии I.030.1-1 вып.1-1 и кирпича КР9 100/350/15

Стены внутренние - из керамического рядового полнотелого обыкновенного кирпича марки КР 100/1650/155 по ГОСТ 530-80

Перекрытия - сборные железобетонные по серии I.038.1-1 вып.4 и 10

Перекрытия - многослойные панели по серии I.141-1 вып.60 и 63 по ГОСТ 22701.0+5-77

Перегородки - сборные гипсобетонные по ГОСТ 9574-80

Крыша - чердачная, двускатная, холодная. Строительные и подстропильные конструкции - деревянные. Утеплитель - из плитного ячеистого бетона

Кровля - из черепицы по деревянной обрешетке

Лестницы - крыльца входов из монолитного бетона класса В7,5

Полы - линолеум, керамическая плитка, террасовые, в залах - деревянные

Окна - спаренные деревянные по ГОСТ 11214-86

Двери - наружные - деревянные, глухие, остекленные по серии I.136.5-19

Двери - внутренние - щитовые, глухие и остекленные по серии I.136-10

## Н5УА ОТДЕЛКА

### НАРУЖНАЯ

Заводская цветная и фактурная отделка стеновых панелей и простенков

### ВНУТРЕННЯЯ

Водоэмульсионная и клеевая, а также известковая окраска, панель из глазурированной плитки на высоту 1,5 и 1,8 м

## С3СА ИНЖЕНЕРНОЕ ОБОРУДОВАНИЕ

Водопровод - хозяйственно-питьевой от внешней сети, расчетный напор на вводе Н = 14 м

Канализация - хозяйственно-бытовая в наружную сеть. Водосток - наружный, организованный на отмокку

Отопление - водяное центральное от наружных сетей. Температура теплоносителя 95-70 °С

Вентиляция - приточно-вытяжная с механическим и естественным побуждением

Горячее водоснабжение - от внешней сети. Расчетный напор на вводе Н = 14 м

Электроснабжение - от внешней сети напряжением 380/220 В

Освещение - люминесцентными лампами и лампами накаливания

Устройство связи - телефонизация, радиотрансляция, электрочасофикация, телефикация, пожарно-охранная сигнализация

## С2ЕД ОСНАЩЕНИЕ ЗДАНИЯ

Магазин торговой площадью 150 кв.м. торговое оборудование согласно номенклатуре

Столовая на 50 посадочных мест - кухонное оборудование и мебель обеденного зала, согласно действующей номенклатуре оборудования для столовых

Комплексный приемный пункт бытовых услуг - установка оборудования и мебели согласно действующей номенклатуре для предприятий бытового обслуживания

ИЗОВ НОРМАТИВНОЕ ЗНАЧЕНИЕ ВЕТРОВОГО ДАВЛЕНИЯ - 0,30 кПа, 30 кгс/м<sup>2</sup>

Е2СО СТЕПЕНЬ ОГНЕУСТОЙКОСТИ - третья

И1ВД РАСЧЕТНАЯ ТЕМПЕРАТУРА НАРУЖНОГО ВОЗДУХА - минус 20 (основное решение), 27 °С

С2ПД КЛИМАТИЧЕСКИЕ ПОДРАЙОНЫ СССР - ПБ и ПВ Латвийской ССР

ИЗВБ НОРМАТИВНОЕ ЗНАЧЕНИЕ ВЕСА СНЕГОВОГО ПОКРОВА - 0,70 кПа, 70 кгс/м<sup>2</sup>

С2ББ ИНЖЕНЕРНО-ГЕОЛОГИЧЕСКИЕ УСЛОВИЯ - обычные

ТОРГОВЫЙ ЦЕНТР П ТИПА (БЕЗ ДОМА ДЛЯ ПРИЕЗЖИХ) В КОНСТРУКЦИОННОЙ СЕРИИ 1.020-1/83  
МАГАЗИН ТОВАРОВ ПОВСЕДНЕВНОГО СПРОСА ТОРГОВОЙ ПЛОЩАДЬЮ 150 кв.м

ТИПОВЫЕ МАТЕРИАЛЫ  
ДЛЯ ПРОЕКТИРОВАНИЯ  
272-030-130.89

Страница 7

Наименование	Всего	Удельный показатель	Наименование	Всего	Удельный показатель
<b>V1IA СТОИМОСТЬ</b>			<b>V4KA ЭКСПЛУАТАЦИОННЫЕ ПОКАЗАТЕЛИ</b>		
V1IB Общая сметная стоимость	тыс.руб. 290,96 116,43	-	Расход		
в том числе:			V4KH воды	м3/сут 1,75	-
V1IL строительно-монтажных работ	" 231,47 87,02	-	холодной	м3/час 0,49	-
V1IO оборудования и мебели	" 59,49 29,41	-	горячей	м3/час 0,31	-
Стоимость строительно-монтажных работ на 1 м2 полезной площади	руб. -	188,8	V4KI Канализационные стоки	" 0,95	-
V1IR То же, на 1 м3 строительного объема	" -	24,1	V4KN Тепла	ккал/ч кВт 49170 57,037	-
V1IV Стоимость общая на расчетный показатель	" -	252,6	в том числе:		
V1JA ТРУДОЕМКОСТЬ			на отопление	" 33670 39,057	-
V1JF Построечные трудовые затраты	чел.-дн. 5246 1972	-	на горячее водоснабжение	" 15500 17,980	-
То же на 1 м2 полезной площади	" -	4,28	Тепла на отопление 1 м2 полезной площади	" -	73,04 0,085
V1JR То же на 1 м3 строительного объема	" -	0,55	V4KK Потребная электрическая мощность	кВт 30	-
V1JU То же на расчетный показатель	" -	4,28	<b>ТЕХНИЧЕСКИЕ ХАРАКТЕРИСТИКИ</b>		
V1KA РАСХОДЫ			C3NB Объем строительный	м3 3616,0	-
V1KB Расход строительных материалов			Объем строительный на 1 м2 нормируемой площади	-	10,3
Цемент, приведенный к марке М400	т 89,0	-	V1NP То же, на расчетный показатель	-	7,84
То же на 1 м2 полезной площади	" -	0,19	Площадь		
То же, на 1 м2 строительного объема	" -	0,02	G30C застройки	м2 581,0	-
Сталь	" 11,0	-	G30B общая	" 468,0	-
Сталь, приведенная к классам А-1 и Ст.3	" 13,0	-	полезная	" 461,0	-
То же, на 1 м2 полезной площади	" -	0,028	нормируемая	" 352,0	-
То же, на расчетный показатель	" -	0,028	Нормируемая площадь на расчетный показатель	" -	0,76
Лесоматериалы, приведенные к круглому лесу	м3 51,0	-			

В числителе - показатели торгового центра, в знаменателе - для магазина товаров повседневного спроса торговой площадью 150 кв.м

#### ДОПОЛНИТЕЛЬНЫЕ ДАННЫЕ

Сметная стоимость определена в нормах и ценах 1984 года.

За расчетный показатель принят 1 м2 полезной площади. Количество расчетных единиц - 461,0.

Проектная документация разработана на латышском языке

ТОРГОВЫЙ ЦЕНТР П ТИПА (БЕЗ ДОМА ДЛЯ ПРИЕЗЖИХ) В КОНСТРУКЦИЯХ СЕРИИ I.020-I/83  
СТОЛОВАЯ НА 50 ПОСАДОЧНЫХ МЕСТ

ТИПОВЫЕ МАТЕРИАЛЫ  
ДЛЯ ПРОЕКТИРОВАНИЯ  
272-030-130.89

Страница 8

Наименование	Всего	Удельн. показатель	Наименование	Всего	Удельн. показатель
V1IA СТОИМОСТЬ			V4KA ЭКСПЛУАТАЦИОННЫЕ ПОКАЗАТЕЛИ		
V1IB Общая сметная стоимость	тыс.руб. 290,96	-	Расход		
в том числе:	101,03		V4KH воды	м3/сут	13,5 -
V1II строительно-монтажных работ	" 231,47	-	холодной	м3/час	2,9 -
V1IO оборудования и мебели	" 83,58	-	горячей	"	1,6 -
Стоимость строительно-монтажных работ на 1 м2 полезной площади	руб. 59,49	-	V4KI Канализационные стоки	"	5,6 -
	17,45		V4KN Тепла	ккал/ч кВт	113720 -
V1IR То же, на 1 м3 строительного объема	-	225,89			131,915
V1IV Стоимость общая на расчетный показатель	-	28,95	в том числе:		
V1JA ТРУДОЕМКОСТЬ			на отопление	"	33720 -
V1JR Построечные трудовые затраты	чел.-дн. 5246	-			39,115
То же, на 1 м2 полезной площади	" 1894	-	на горячее водоснабжение	"	80000 -
V1JR То же, на 1 м3 строительного объема	-	5,12	Тепла на отопление 1 м2 полезной площади	"	91,14
V1JU То же на расчетный показатель	-	0,66			0,25
V1KA РАСХОДЫ			V4KK Потребная электрическая мощность	кВт	60 -
V1KB Расход строительных материалов			ТЕХНИЧЕСКИЕ ХАРАКТЕРИСТИКИ		
Цемент, приведенный к марке М400	т 90,0	-	G3NB Объем строительный здания м3		2887 -
То же, на 1 м2 полезной площади	" -	0,24	Объем строительный на 1 м2 нормируемой площади	"	- 9,9
То же, на 1 м3 строительного объема	" -	0,031	V1NP То же, на расчетный показатель	"	- 7,8
Сталь	" 10,0	-	Площадь		
Сталь, приведенная к классам А-I и Ст.3	" 13,0	-	G3OC застройки	м2	474,0 -
То же, на 1 м2 полезной площади	" -	0,035	G3OB общая	"	377,0 -
То же, на расчетный показатель	" -	0,035	полезная	"	370,0 -
Лесоматериалы, приведенные к круглому лесу	м3 50,0	-	нормируемая	"	290,0 -
В числителе - показатели торгового центра, в знаменателе - для столовой на 50 посадочных мест			Нормируемая площадь на расчетный показатель	"	- 0,78

#### ДОПОЛНИТЕЛЬНЫЕ ДАННЫЕ

Сметная стоимость определена в нормах и ценах 1984 года.

За расчетный показатель принят 1 м2 полезной площади. Количество расчетных единиц - 370,0.

Проектная документация разработана на латышском языке



ТОРГОВЫЙ ЦЕНТР П ТИПА (БЕЗ ДОМА ДЛЯ ПРИЕЗЖИХ) В КОНСТРУКЦИИ СЕРИИ I.020-1/83  
КОМПЛЕКСНЫЙ ПРИЕМНЫЙ ПУНКТ БЫТОВЫХ УСЛУГ НА 5 РАБОЧИХ МЕСТ

ТИПОВЫЕ МАТЕРИАЛЫ  
ДЛЯ ПРОЕКТИРОВАНИЯ  
272-030-130.89

Страница 9

Наименование	Всего	Удельн. показатель	Наименование	Всего	Удельн. показатель
V1IA СТОИМОСТЬ			V4KA ЭКСПЛУАТАЦИОННЫЕ ПОКАЗАТЕЛИ		
V1IB Общая сметная стоимость тыс.руб.	290,96	-	Расход		
в том числе:	73,50		V4KH воды м3/сут	0,38	-
V1IL строительно-монтажных работ "	231,47	-	холодной м3/час	0,29	-
V1IO оборудования и мебели "	60,87	-	горячей то же	0,25	-
Стоимость строительно-монтажных работ на I м полезной площади руб.	59,49	-	V4KI Канализационные стоки "	0,79	-
	12,63		V4KN Тепла ккал/ч кВт	46350	-
V1IR То же, на I м3 строительного объема "	-	173,9	в том числе:		
V1IV Стоимость обшая на расчетный показатель "	-	22,42	на отопление то же	33850	-
V1JA ТРУДОЕМКОСТЬ			на горячее водоснабжение "	12500	-
V1JF Построечные трудовые затраты чел.-дн.	5246	-	Тепла на отопление I м2 полезной площади "	14,500	-
То же, на I м2 полезной площади "	1380	-			96,7
V1JR То же, на I м3 строительного объема "	-	3,94			0,11
V1JV То же, на расчетный показатель "	-	0,51	V4KK Потребная электрическая мощность кВт	20	-
V1KA РАСХОДЫ			ТЕХНИЧЕСКИЕ ХАРАКТЕРИСТИКИ		
V1KB Расход строительных материалов			G3NB Объем строительный здания м3	2715	-
Цемент, приведенный к марке М400 т	64,0	-	Объем строительный на I м2 нормируемой площади "	-	9,9
То же, на I м2 полезной площади "	-	0,18	V1KP То же, на расчетный показатель "	-	7,8
То же, на I м3 строительного объема "	-	0,024	Площадь		
Сталь "	7,0	-	G30C застройки м2	430,0	-
Сталь, приведенная к классам А-I и Ст.3 "	9,0	-	G30B обшая "	356,0	-
То же, на I м2 полезной площади "	-	0,026	полезная "	350,0	-
То же, на расчетный показатель "	-	0,026	нормируемая "	274,0	-
Лесоматериалы, приведенные к круглому лесу м3	44,0	-	Нормируемая площадь на расчетный показатель "	-	0,78
В числителе - показатели торгового центра, в знаменателе - для комплексного приемного пункта бытовых услуг на 5 рабочих мест					

ТОРГОВЫЙ ЦЕНТР П ТИПА (БЕЗ ДОМА ДЛЯ ПРИЕЗЖИХ) В КОНСТРУКЦИЯХ СЕРИИ I.020-I/83. МАГАЗИН ТОВАРОВ ПОВСЕДНЕВНОГО СПРОСА ТОРГОВОЙ ПЛОЩАДЬЮ 150 кв.м. СТОЛОВАЯ НА 50 ПОСАДОЧНЫХ МЕСТ. КОМПЛЕКСНЫЙ ПРИЕМНЫЙ ПУНКТ БЫТОВЫХ УСЛУГ НА 5 РАБОЧИХ МЕСТ

ТИПОВЫЕ МАТЕРИАЛЫ  
ДЛЯ ПРОЕКТИРОВАНИЯ  
272-030-I30.89

Страница 10

### ДОПОЛНИТЕЛЬНЫЕ ДАННЫЕ

Сметная стоимость определена в нормах и ценах 1984 года.

За расчетный показатель принят 1 м<sup>2</sup> полезной площади. Количество расчетных единиц - 350,0.

Проектная документация разработана на латышском языке

### В7ЕА СОСТАВ ПРОЕКТНОЙ ДОКУМЕНТАЦИИ

Альбом I - Общая пояснительная записка

Альбом II - Объектные и локальные сметы

Объем проектных материалов, приведенных к формату А4 - 107 форматок

В7ВА АВТОР ПРОЕКТА Латвигипросельстрой, 226900, г.Рига, ГСП, площадь Дома, 4

В7НА УТВЕРЖДЕНИЕ  
Утвержден Госстроем Латвийской ССР, приказ от 11.12.89 г. № 280.  
Введен в действие институтом "Латвигипросельстрой"  
приказ от 12.12.89 г. № 1577

В7КА ПОСТАВЩИК Латвигипросельстрой, 226900, г.Рига, ГСП, площадь Дома, 4

Инв.№

Катал.л. № 064746