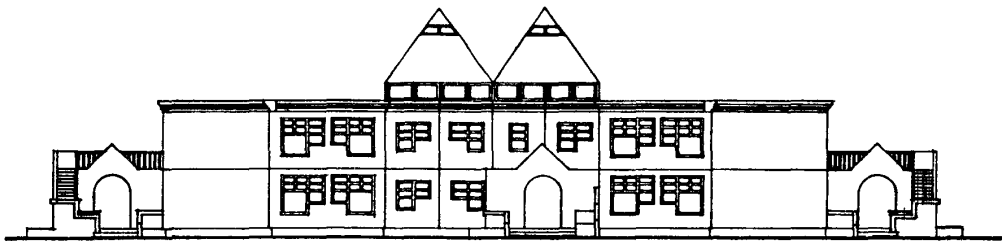
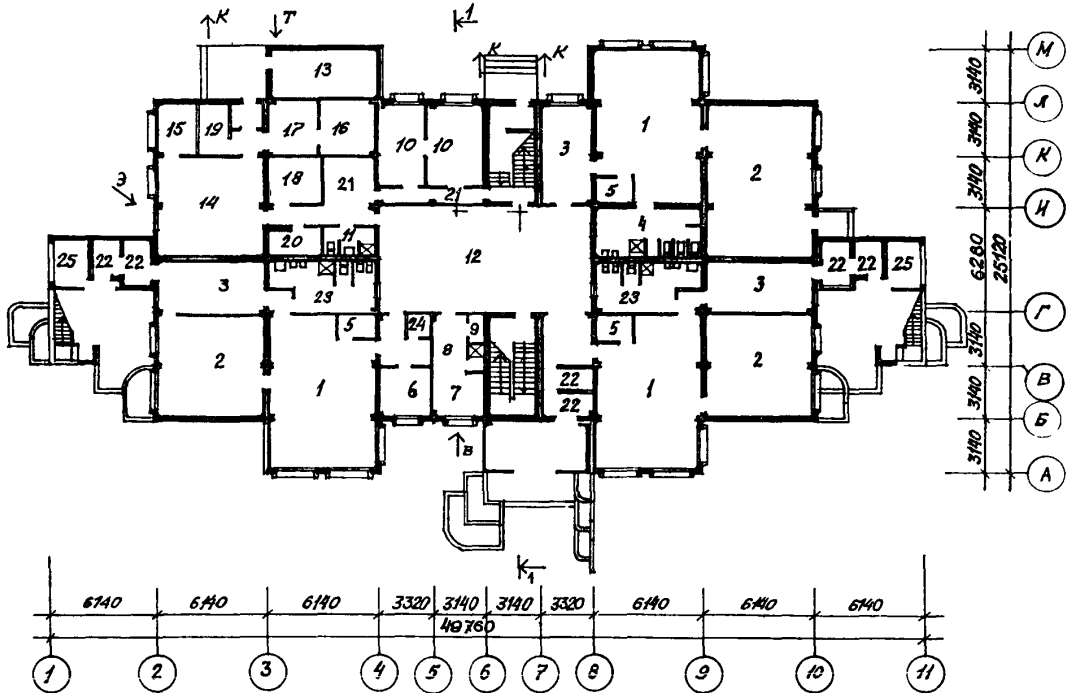


<p><b>К-2</b></p>	<p align="center"><b>СТРОИТЕЛЬНЫЙ КАТАЛОГ</b>  <b>Часть 2</b>  <b>ТИПОВЫЕ ПРОЕКТЫ ПРЕДПРИЯТИЯ, ЗДАНИЯ И СООРУЖЕНИЯ</b></p>	<p align="right">2I7-I-502с. I3.89</p>
<p><b>СССР</b></p>	<p align="center">ДЕТСКИЕ ЯСЛИ-САД НА 140 МЕСТ ИЗ ОБЪЕМНЫХ          КЕРАМЗИТОБЕТОННЫХ БЛОКОВ          ( ДЛЯ ЮЖНЫХ РАЙОНОВ КАЗАХСКОЙ ССР )</p>	<p align="right">УДК 725.573</p>
<p><b>ЦИТП</b></p>		
<p><b>НОЯБРЬ</b> <b>1990</b></p>	<p align="center">ЗОНАЛЬНЫЙ ТИПОВОЙ ПРОЕКТ</p>	<p align="right">На 6 страницах Страница 1</p>

Ф А С А Д I - II



П Л А Н I Э Т А Ж А

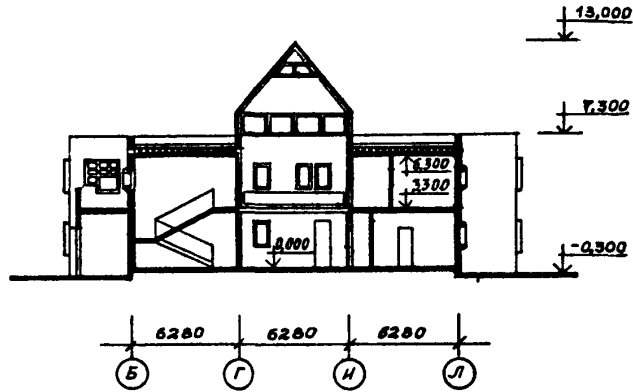


ДЕТСКИЕ ЯСЛИ-САД НА 140 МЕСТ ИЗ ОБЪЕМНЫХ  
КЕРАМСИТОБЕТОННЫХ БЛОКОВ  
(ДЛЯ КИШНЫХ РАЙОНОВ КАЗАХСКОЙ ССР)

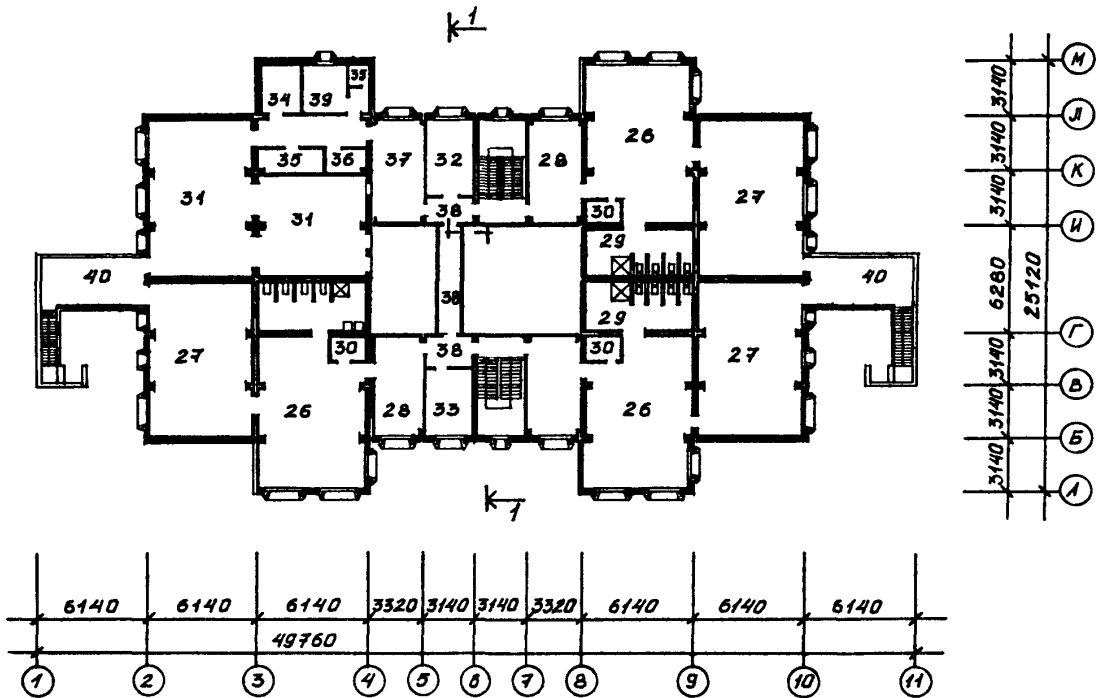
ЗОНАЛЬНЫЙ ТИПОВОЙ  
ПРОЕКТ  
217-1-502с.13.89

Страница 2

РАЗРЕЗ I - I



ПЛАН 2 ЭТАЖА



ДЕТСКИЕ ЯСЛИ-САД НА 140 МЕСТ ИЗ ОБЪЕМНЫХ  
КЕРАМЗИТОБЕТОННЫХ БЛОКОВ  
(ДЛЯ ПИНЫХ РАЙОНОВ КАЗАХСКОЙ ССР)

ЗОНАЛЬНЫЙ ТИПОВОЙ  
ПРОЕКТ  
217-1-502С.13.89

Страница 3

ЭКСПЛИКАЦИЯ ПОМЕЩЕНИЙ

Но- мер	Наименование	Площадь м <sup>2</sup>	Но- мер	Наименование	Площадь м <sup>2</sup>
	I ЭТАЖ		25.	Колясочная	9,87
1.	Групповая-игральная	143,25		II ЭТАЖ	
2.	Спальня	118,32	26.	Групповая-игральная	143,25
3.	Раздевальная-приемная	50,97	27.	Спальня	153,12
4.	Туалетная дошкольной группы	15,50	28.	Раздевальная-приемная	53,25
5.	Буфетная	9,00	29.	Туалетная дошкольной группы	46,50
6.	Медицинская комната	8,38	30.	Буфетная	9,00
7.	Палата	7,14	31.	Зал для музыкальных и гимнасти- ческих занятий	84,68
8.	Приемная при изоляторе	5,77	32.	Методический кабинет	12,01
9.	Санузел при изоляторе	4,38	33.	Кабинет заведующего	10,00
10.	Постирочная	26,44	34.	Кладовая инвентаря	6,16
11.	Санузел персонала	4,31	35.	Хозяйственная кладовая	4,41
12.	Внутренний распределительный дворик	74,72	36.	Санузел персонала	3,04
13.	Венткамера	16,24	37.	Холл	17,75
14.	Кухня с раздаточной	33,64	38.	Коридоры	18,14
15.	Моечная посуды	5,88	39.	Кладовая чистого белья	5,71
16.	Кладовая сухих продуктов	8,40	40.	Терраса	36,00
17.	Загрузочная	10,47			
18.	Комната персонала	8,01			
19.	Кладовая овощей	4,48			
20.	Электрощитовая	5,14			
21.	Коридор	10,15			
22.	Тамбур	13,74			
23.	Туалетная ясельной группы	30,51			
24.	Кладовая инвентаря	1,82			

ДЕТСКИЕ ЯСЛИ-САД НА 140 МЕСТ ИЗ ОБЪЕМНЫХ КЕРАМЗИТОБЕТОННЫХ БЛОКОВ (ДЛЯ ЮЖНЫХ РАЙОНОВ КАЗАХСКОЙ ССР)		ЗОНАЛЬНЫЙ ТИПОВОЙ ПРОЕКТ 217-1-502С.13.89	Страница 4
D2BA	<p><b>СТРОИТЕЛЬНЫЕ КОНСТРУКЦИИ И ИЗДЕЛИЯ</b></p> <p>Конструктивная схема с несущими блок-комнатами, монолитным ядром жесткости и каркасом</p> <p>Фундаменты - монолитные железобетонные</p> <p>Ограждения и несущие конструкции - керамзитобетонные объемные блоки комнат типа "Колпак" с трехслойными наружными стенами</p> <p style="text-align: right;">Типоразмеров - I</p> <p>Покрытие над внутренним двориком - сборные ж/б ребристые по серии I.165.1-14с в.2</p> <p style="text-align: right;">Типоразмеров - I</p> <p>Перегородки - из пазогребневых гипсовых плит по ГОСТ 6428-83</p> <p>Кровля - плоская рулонная из 4-х слоев рубероида</p> <p>Лестницы - по серии I.050.1-2 вып. I</p> <p style="text-align: right;">Типоразмеров - 3</p> <p>Окна - раздельные с тройным остеклением по серии I.236.5-12</p> <p style="text-align: right;">Типоразмеров - 4</p> <p>Двери деревянные внутренние - по серии I.136-10</p> <p style="text-align: right;">Типоразмеров - 4</p> <p>Двери деревянные наружные по серии I.136.5-19</p> <p style="text-align: right;">Типоразмеров - 2</p> <p>Полы - линолеум, керамическая плитка, бетонные</p> <p>Наибольшая масса монтажного элемента (объемный блок) - 12,4 т</p>	<p><b>Н50А ОТДЕЛКА НАРУЖНАЯ</b></p> <p>Цоколь затирается цветным цементно-песчаным раствором. Наружная поверхность блоков фактурный слой заводской готовности</p> <p><b>С30А ВНУТРЕННЯЯ</b></p> <p>Покраска, побелка, затирка, керамическая плитка</p> <p><b>ИНЖЕНЕРНОЕ ОБОРУДОВАНИЕ</b></p> <p>Водопровод - хозяйственно-питьевой от наружной сети, напор на вводе Н=8м</p> <p>Горячее водоснабжение - централизованное от наружной сети, напор на вводе Н=12м</p> <p>Канализация - хозяйственно-бытовая во внешнюю поселковую сеть</p> <p>Отопление - центральное, водяное от внешней сети, отопительные приборы-радиаторы типа М-90 параметры теплоносителя - 95-70°C</p> <p>Вентиляция - приточно-вытяжная с механическим побуждением и естественная</p> <p>Электроснабжение - от внешней сети напряжением 380/220В</p> <p>Освещение - люминесцентными светильниками</p> <p>Устройство связи - радиофикация, телефонизация, электрочасофикация, телевидение, охранно-пожарная сигнализация</p>	
J30B	<p><b>НОРМАТИВНОЕ ЗНАЧЕНИЕ ВЕТРОВОГО ДАВЛЕНИЯ</b> - <math>\frac{0,48 \text{ кПа}}{48 \text{ кгс/м}^2}</math></p>	<p><b>J30B НОРМАТИВНОЕ ЗНАЧЕНИЕ ВЕСА СНЕГОВОГО ПОКРОВА</b> - <math>\frac{1,0 \text{ кПа}}{100 \text{ кгс/м}^2}</math></p>	
R2C0	<b>СТЕПЕНЬ ОГНЕСТОЙКОСТИ</b> - вторая	<b>G2EE ИНЖЕНЕРНО-ГЕОЛОГИЧЕСКИЕ УСЛОВИЯ</b> - обычные	
N1BD	<b>РАСЧЕТНАЯ ТЕМПЕРАТУРА НАРУЖНОГО ВОЗДУХА</b> минус 25° 30°С	<b>G2DD КЛИМАТИЧЕСКИЙ ПОДРАЙОН СССР</b> - ШВ	
		<b>G2MQ СЕЙСМИЧНОСТЬ</b> - 9 баллов	

ДЕТСКИЕ ЯСЛИ-САД НА 140 МЕСТ ИЗ ОБЪЕМНЫХ  
КЕРАМЗИТОБЕТОННЫХ БЛОКОВ  
( ДЛЯ КИШНЫХ РАЙОНОВ КАЗАХСКОЙ ССР)

ЗОНАЛЬНЫЙ ТИПОВОЙ  
ПРОЕКТ  
217-1-502С.13.89

Страница 5

Наименование				Всего	Удельн. показа- тель	Наименование				Всего	Удельн. показа- тель
V1IA	СТОИМОСТЬ					V4KA	ЭКСПЛУАТАЦИОННЫЕ ПОКАЗАТЕЛИ				
V1IB	Общая сметная стоимость	тыс. руб	233,59	-		V1KH	Расход воды холодной	л/сек	1,23	-	
V1IL	в том числе: строительно-монтажных работ	"	183,39	-			горячей	"	1,08	-	
V1IS	оборудование и мебель	"	50,20	-	V1KN	Канализационные стоки	"	3,63	-		
V1IS	Стоимость строительно-монтажных работ 1м2 полезной площади	руб	-	144,87		V1KN	Тепла	кВт	231,16	-	
V1IR	То же, 1м3 строительного объема здания	"	-	37,29			ккал/ч	199060	-		
V1IV	Стоимость общая на расчетный показатель	"	-	1668,5			в том числе на отопление	"	82,37	-	
V1JA	ТРУДОЕМКОСТЬ						на вентиляцию	"	43,29	-	
V1JP	Построечные трудовые затраты	чел.ч	23698	-			на горячее водоснабжение	"	105,5	-	
V1JS	То же на 1м2 полезной площади	"	-	18,72			Тепла на отопление 1м2 общей площади	"	90730	0,056 47,99	
V1JR	То же на 1м3 строительного объема	"	-	4,82	V1KK	Потребная электрическая мощность	кВт	107	-		
V1JV	То же на расчетный показатель	"	-	169,3	ТЕХНИЧЕСКИЕ ХАРАКТЕРИСТИКИ						
V1KA	РАСХОДЫ				G3NB	Объем строительный здания	м3	4917,13	-		
V1KB	Расход строительных материалов				V1NK	Объем строительный на 1м2 полезной площади	"	-	3,88		
	Цемент	т	232,1	-			То же на 1м2 нормируемой площади	"	-	4,20	
	Цемент, приведенный к М 400	"	293,38 (139,77)		V1NP	То же на расчетный показатель	"	-	35,12		
	То же на 1м2 полезной площади	"	-	0,231	G3OC	Площадь застройки	м2	931,28	-		
	То же на 1 м3 строительного объема	"	-	0,060	G3OB	Общая	"	1479,67	-		
	Сталь	"	38,26 (14,2)			Полезная площадь	"	1265,89	-		
	Сталь, приведенная к классам А-I и С 38/23	"	51,68	-	V1OK	Полезная площадь на расчетный показатель	"	-	9,04		
	в том числе: Сталь прокатная, приведенная к С 38/23	"	1,82	-	G3OQ	Нормируемая	1170,30	-			
	Сталь, приведенная к классам А-I, С 38/23 на 1м2 полезной площади	"	-	0,034		То же на расчетный показатель	"	-	8,36		
	То же на расчетный показатель	"	-	0,314		То же на 1м2 полезной площади	"	-	0,92		
	Бетон и железобетон	м3	1065,95	-	В скобках указана потребность строительных материалов без учета расхода на изготовление сборных изделий, конструкций.						
	в том числе: сборный железобетон				ДОПОЛНИТЕЛЬНЫЕ ДАННЫЕ						
	легкий	"	540,46	-	Расчетный показатель I место						
	тяжелый	"	42,83	-	Показатели приведены для условий строительства при расчетной температуре минус 30°С.						
	монолитный железобетон	"									
	тяжелый	"	482,66	-							
	Бетон и железобетон на 1м2 полезной площади	"	0,812	-							
	на расчетный показатель	"	-	6,26							
	Лесоматериалы	"	92,93	-							
	Лесоматериалы, приведенные к круглому лесу	"	161,10(91,18)								

ДЕТСКИЕ ЯСЛИ-САД НА 140 МЕСТ ИЗ ОБЪЕМНЫХ  
КЕРАМЗИТОБЕТОННЫХ БЛОКОВ  
( ДЛЯ ЮЖНЫХ РАЙОНОВ КАЗАХСКОЙ ССР)

ЗОНАЛЬНЫЙ ТИПОВОЙ  
ПРОЕКТ  
217-1-502С.13.89

Страница 6

**В7ЕА СОСТАВ ПРОЕКТНОЙ ДОКУМЕНТАЦИИ**

Альбом 1	АС	Архитектурно-строительные и технологические чертежи
Альбом 2	ОВ	Отопление и вентиляция
	БК	Внутренний водопровод и канализация
	ЭО	Электроосвещение
	АОВ	Автоматизация вентиляционной системы
	ОПС	Охранно-пожарная сигнализация
	СС	Связь
Альбом 3	И	Изделия заводского изготовления (объемные блоки)
Альбом 4	И	Изделия заводского изготовления (объемные блоки. Арматурные изделия)
Альбом 5	И	Изделия заводского изготовления (доборные изделия)
Альбом 6	С	Смета
Альбом 7	СО	Спецификации оборудования
Альбом 8	ЕМ	Ведомость потребности в материалах

Объем проектных материалов, приведенных к формату А4 - 1990 форматок

**В7ВА АВТОР ПРОЕКТА** Казграждансельпроект 480007 г.Алма-Ата, ул.Коперника, 124

**В7НА УТВЕРЖДЕНИЕ** Утвержден Казглавархитектурой, приказ от 10.05.1990г. № 16  
Введен в действие институтом Казграждансельпроект  
приказ от 22.06.1990г № 43

**В7КА ПОСТАВЩИК** Казграждансельпроект 480007, г.Алма-Ата, ул.Коперника, 124