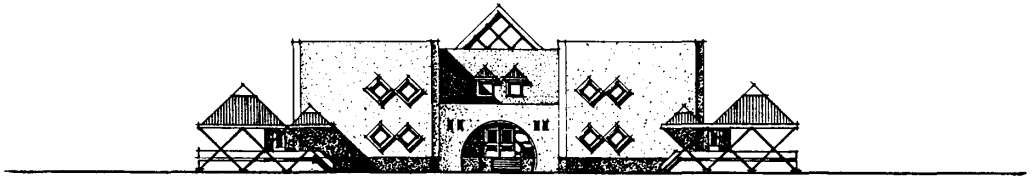
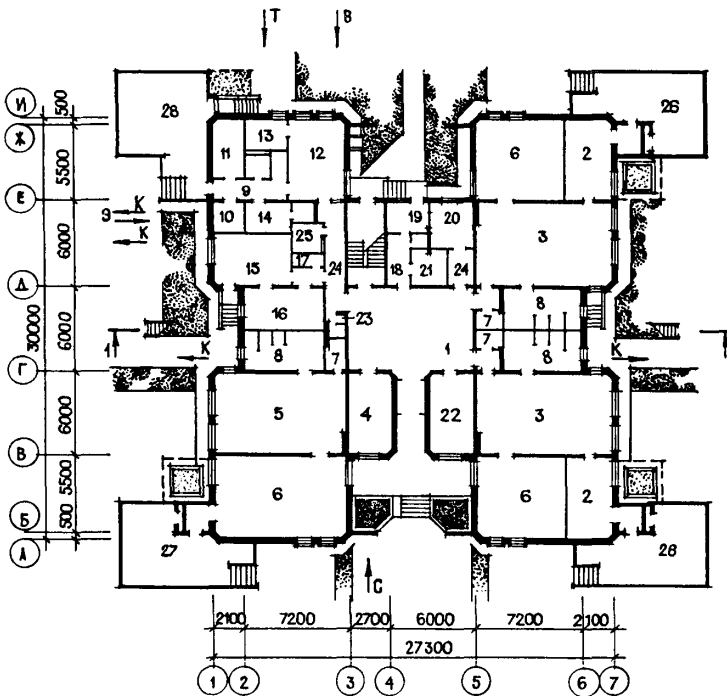


<p>К-2</p>	<p align="center">СТРОИТЕЛЬНЫЙ КАТАЛОГ Часть 2 ТИПОВЫЕ ПРОЕКТЫ ПРЕДПРИЯТИЙ, ЗДАНИЯ И СООРУЖЕНИЯ</p>	<p>218-I-516с.90</p>
<p>СССР</p>	<p align="center">ДЕТСКИЕ ЯСЛИ - САД НА 140 МЕСТ В МОНОЛИТНЫХ КОНСТРУКЦИЯХ</p>	<p>УДК 725.573</p>
<p>ЦИТП</p>		
<p>ДЕКАБРЬ 1990</p>	<p align="center">ТИПОВОЙ ПРОЕКТ</p>	<p align="right">На 6 страницах Страница 1</p>

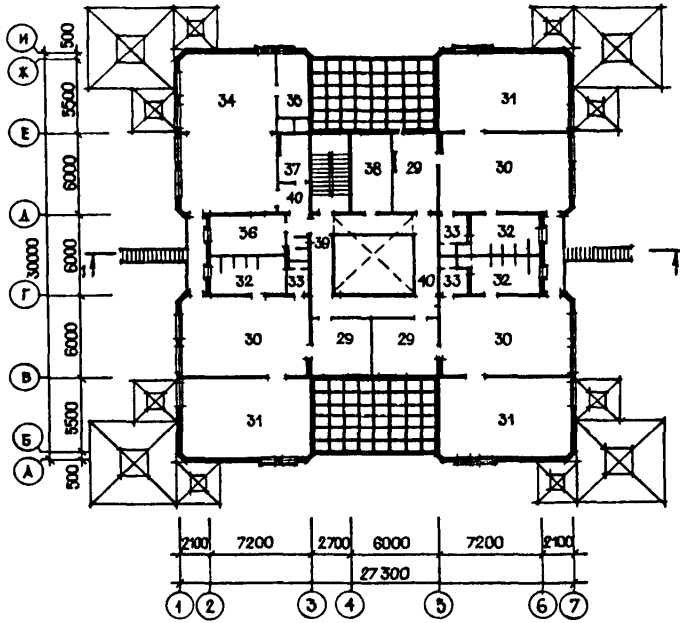
ФАСАД I - 7



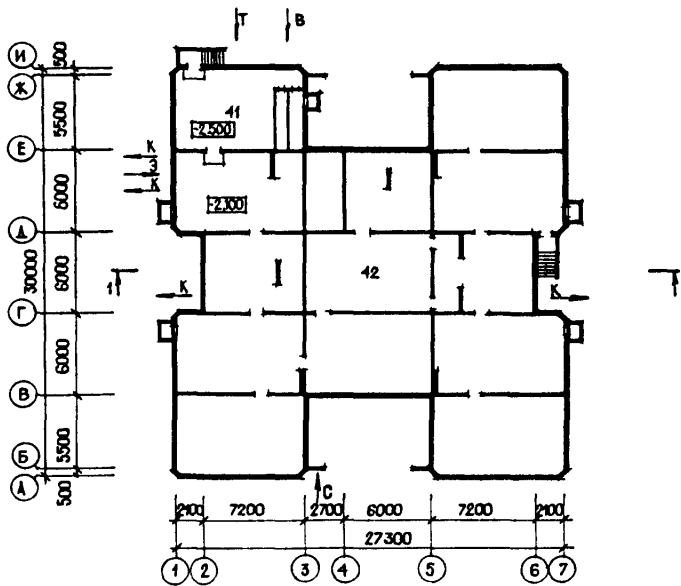
ПЛАН I ЭТАЖА



ПЛАН 2 ЭТАЖА



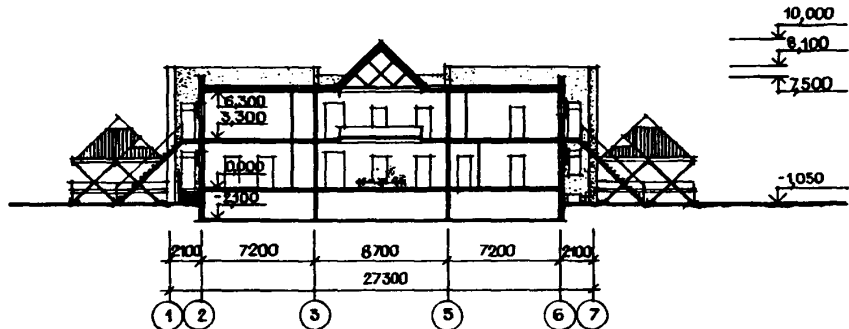
ПЛАН ТЕХПОДПОЛЪЯ



ДЕТСКИЕ ЯСЛИ - САД НА 140 МЕСТ В
МОНОЛИТНЫХ КОНСТРУКЦИЯХТИПОВОЙ ПРОЕКТ
218-I-516с.90

Страница 3

РАЗРЕЗ I - I



ЭКСПЛИКАЦИЯ ПОМЕЩЕНИЙ

Но- мер	Наименование	Пло- щадь, м ²	Но- мер	Наименование	Пло- щадь, м ²
<u>1 этаж</u>			<u>2 этаж</u>		
1	Вестибиль, холл	52,0	29	Раздевальная	54,3
2	Приемная	36,0	30	Групповая	158,1
3	Игровая, столовая	105,4	31	Спальня	158,1
4	Раздевальная	16,5	32	Туалетная	47,3
5	Групповая	52,7	33	Буфетная	11,4
6	Спальня	123,2	34	Зал для гимнастических и музыкальных занятий	80,0
7	Буфетная	9,6	35	Кладовая инвентаря	10,1
8	Туалетная	45,3	36	Комната кастелянши и хранения чистого белья	14,8
9	Загрузочная с холодильным шкафом	13,4	37	Кладовая	8,1
10	Кладовая сухих продуктов	5,1	38	Методический кабинет	15,8
11	Кладовая овощей	9,2	39	Санузел персонала	2,8
12	Кухня с заготовочным цехом и раздаточной	22,5	40	Коридоры	49,0
13	Моечная кухонной посуды	6,4			
14	Гардероб персонала с душевой	9,2		<u>Техническое подполье</u>	
15	Стиральная	18,3	41	Узел ввода	51,7
16	Гладильная	15,1	42	Техническое подполье	429,6
17	Кладовая	2,0			
18	Приемная изолятора	7,2			
19	Палата	6,4			
20	Медицинская комната	9,1			
21	Туалетная изолятора с местом для приготовления дезинфици- рующих средств	6,2			
22	Кабинет заведующего	16,5			
23	Санузел персонала	2,6			
24	Коридоры и тамбуры	28,6			
25	Электрощитовая	4,2			
26	Теневые навесы ясельной группы	80,8			
27	Теневой навес дошкольных групп	40,4			
28	Хозяйственный навес	40,4			

ДЕТСКИЕ ЯСЛИ-САД НА 140 МЕСТ В МОНОЛИТНЫХ КОНСТРУКЦИЯХ		ТИПОВОЙ ПРОЕКТ 218-I-516с.90	Страница 4																		
D2BA	<p>СТРОИТЕЛЬНЫЕ КОНСТРУКЦИИ И ИЗДЕЛИЯ</p> <p>Фундаменты - ленточные, монолитные железобетонные из бетона класса В 15.</p> <p>Стены техподполья наружные - из монолитного керамзитобетона класса В 7,5 толщиной 320 мм $\rho = 1400 \text{ кг/м}^3$.</p> <p>Стены техподполья внутренние - монолитные из тяжелого бетона класса В 15.</p> <p>Стены наружные - из монолитного керамзитобетона класса В 7,5 толщиной 320 мм $\rho = 1400 \text{ кг/м}^3$.</p> <p>Стены внутренние - монолитные из тяжелого бетона класса В 15.</p> <p>Перекрытия - сборно-монолитные толщиной 180 мм.</p> <p>Перегородки - панельные гипсобетонные и гипсоцементнобетонные по серии I.231.9-7. Вып. 2. ч. 12. Типоразмеров - 23.</p> <p>Кровля - совмещенная рулонная плоская из 4-х слоев обстойкого рубероида. Утеплитель - плиты из ячеистого бетона.</p> <p>Лестницы - сборные железобетонные по серии I.050.1-2. Вып. 1. Типоразмеров - 2.</p> <p>Полы - линолеум, керамическая плитка, бетонные, деревянные по серии 2.244-1; Вып. 4.</p> <p>Окна - по серии I.236.5-12. Вып. I, ч. I. Типоразмеров - 6.</p> <p>Двери - по серии I.136.5-23а, I.136.5-19. ГОСТ 6629-88. Типоразмеров - 7.</p> <p>Встроенная мебель - по серии I.172.5-6.</p> <p>Наибольшая масса монтажного элемента (лестничная площадка) - 5,05 т.</p>	H50A	<p>ОТДЕЛКА</p> <p>НАРУЖНАЯ</p> <p>Стены - кремнеорганическая окраска, облицовка керамической плиткой.</p> <p>ВНУТРЕННЯЯ</p> <p>Окраска, облицовка глазурованной плиткой.</p> <p>C36A</p>	<p>ИНЖЕНЕРНОЕ ОБОРУДОВАНИЕ</p> <p>Водопровод - хозяйственно-питьевой от городской сети. Напоры на вводе - 14,0 м.</p> <p>Канализация - хозяйственно-фекальная и производственная в городскую сеть.</p> <p>Отопление - водяное, система горизонтально-проточная, с параметрами теплоносителя 95-70°C. Отопительные приборы - конвекторы "Универсал", чугунные радиаторы МС-90.</p> <p>Вентиляция - приточно-вытяжная с механическим побуждением и естественная вытяжная.</p> <p>Горячее водоснабжение - централизованное от наружных сетей. Напор на вводе - 17,0 м.</p> <p>Электроснабжение - от внешней электрической сети напряжением 380/220 В.</p> <p>Связь и сигнализация - телефонизация, радиотрансляция, телевидение и пожарно-охранная сигнализация.</p> <p>C2ED</p>	<p>ОСНАЩЕНИЕ ЗДАНИЯ</p> <p>Подвижная и стационарная мебель, медицинское оборудование, технологическое оборудование кухни, постирочной, гладильной, приборы инженерного оборудования.</p>	J30B	<p>НОРМАТИВНОЕ ЗНАЧЕНИЕ ВЕТРОВОГО ДАВЛЕНИЯ - 0,38 кПа 38 кгс/м²</p>	J3NB	<p>НОРМАТИВНОЕ ЗНАЧЕНИЕ ВЕСА СНЕГОВОГО ПОКРОВА - 0,70 кПа 70 кгс/м²</p>	R2C0	<p>СТЕПЕНЬ ОГНЕУСТОЙКОСТИ - вторая</p>	G2EE	<p>ИНЖЕНЕРНО-ГЕОЛОГИЧЕСКИЕ УСЛОВИЯ - обычные</p>	N1BD	<p>РАСЧЕТНАЯ ТЕМПЕРАТУРА НАРУЖНОГО ВОЗДУХА минус 15°C</p>	G1BF	<p>ОРИЕНТАЦИЯ - СЮ</p>	G2DD	<p>КЛИМАТИЧЕСКИЙ РАЙОН СССР - IV</p>	G2MQ	<p>СЕЙСМИЧНОСТЬ - 9 баллов</p>

ДЕТСКИЕ ЯСЛИ-САД НА 140 МЕСТ В МОНОЛИТНЫХ
КОНСТРУКЦИЯХТИПОВОЙ ПРОЕКТ
218-Г-516с.90

Страница 5

Наименование	Всего	Удельн. показатель	Наименование	Всего	Удельн. показатель
V1IA	СТОИМОСТЬ		V4KA ЭКСПЛУАТАЦИОННЫЕ ПОКАЗАТЕЛИ		
V1IB	Общая сметная стоимость	тыс. руб. 261,29 -	Расход		
V1IL	в том числе: строительно-монтажных работ	" 210,03 -	V4KH	воды холодной	м3/ч 2,37 -
V1IO	оборудования и мебели	" 51,26 -		горячей	то же 1,55 -
V1IR	Стоимость строительно-монтажных работ	руб. - 108,38	V4KI	Канализационные стоки	" 3,92 -
V1IR	1 м2 общей площади	" - 32,79	V4KN	Тепла	ккал/ч 221600 - кВт 257,7
V1IR	То же, 1 м3 строительного объема здания	" - 1866,36	в том числе:		
V1IV	Стоимость общая на расчетный показатель	" - 1866,36	на отопление		
V1JA	ТРУДОЕМКОСТЬ		на вентиляцию		
V1JF	Построечные трудовые затраты	чел.-дн. 4207,7 -	" 30770 - 35,8		
V1JS	То же, на 1 м2 общей площади	" - 2,17	на горячее водоснабжение		
V1JR	То же, на 1 м2 полезной площади	" - 2,37	" 85250 - 99,1		
V1JR	То же, на 1 м3 строительного объема	" - 0,66	тепла на отопление 1 м2 общей площади		
V1JV	То же, на расчетный показатель	" - 30,06	" - 54,5 0,06		
V1KA	РАСХОДЫ		То же, на отопление 1 м2 полезной площади		
V1KB	Расход строительных материалов		" - 59,4 0,07		
	Цемент	т 426,48 -	V4KK	Потребная электрическая мощность	кВт 107 -
	Цемент, приведенный к марке М400	" 423,23 -	ТЕХНИЧЕСКИЕ ХАРАКТЕРИСТИКИ		
	То же, на 1 м2 общей площади	" - 0,218	G3NB	Объем строительного здания	м3 6405 -
	То же, на 1 м2 полезной площади	" - 0,238	в том числе:		
	То же, на 1 м3 строительного объема здания	" - 0,066	подземной части		
	Сталь	" 51,5 0,028	V1NN	Объем строительный на 1 м2 нормируемой площади	" - 5,56
	То же, на 1 м2 общей площади	" - 0,026	V1NR	То же, на расчетный показатель	" - 45,75
	Сталь, приведенная к классам А-1 и С38/23	" 66,9 -	Площадь		
	в том числе:		G3OC	застройки	м2 815 -
	Сталь прокатная, приведенная к С38/23	" 2,7 -	G3OB	общая	" 1937,8 -
	Сталь, приведенная к классам А-1 и С38/23 на 1 м2 общей площади	" - 0,034		полезная	" 1776,8 -
	То же, на 1 м2 полезной площади	" - 0,038	G3OQ	нормируемая	" 1151,6 -
	То же, на расчетный показатель	" - 0,478	То же, на расчетный показатель		
	Бетон и железобетон	м3 1446,5 -	" - 8,23		
	в том числе:		В скобках указана потребность строительных материалов без учета расходов на изготовление сборных изделий, конструкций		
	монолитный	" 1271,5 -			
	сборный тяжелый	" 174,98 -			
	Бетон и железобетон на 1 м2 общей площади	" - 0,746			
	То же, на 1 м2 полезной площади	" - 0,814			
	То же, на расчетный показатель	" - 10,33			
	Лесоматериалы	" 76,05 -			
	Лесоматериалы, приведенные к круглому лесу	" 195,85(57,0)			
	Кирпич	тыс. шт. 4,73			

ДЕТСКИЕ ЯСЛИ-САД НА 140 МЕСТ В МОНОЛИТНЫХ
КОНСТРУКЦИЯХТИПОВОЙ ПРОЕКТ
218-1-516с.90

Страница 6

ДОПОЛНИТЕЛЬНЫЕ ДАННЫЕ

Расчетный показатель - I место.

В проекте разработаны варианты: конструктивные варианты на 7 и 8 баллов;
отопление и вентиляция для температур $t - 10, - 20^{\circ}\text{C}$; ограждающие конструкции
для $t = - 20^{\circ}\text{C}$.

Сметная стоимость определена в базисных ценах, введенных с 1.01.1984 г.

В7ЕА

СОСТАВ ПРОЕКТНОЙ ДОКУМЕНТАЦИИ

АЛЬБОМ 1

АС.0-1

Архитектурно-строительные решения ниже отм. 0,000

АЛЬБОМ 2

АС.1-1

Архитектурно-строительные решения выше отм. 0,000

ТХ.1-1

Технология

АЛЬБОМ 3

ОВ.1-1

Отопление и вентиляция

ВК.1-1

Внутренний водопровод и канализация

Э.1-1

Электрооборудование

А.1-1

Автоматика

СС.1-1

Связь и сигнализация

АЛЬБОМ 4

ИЖ.1

Изделия железобетонные

ИМ.1

Изделия металлические

ИД.1

Изделия деревянные

АЛЬБОМ 5

СМ.1

Сметы

АЛЬБОМ 6

ВМ.1

Ведомости потребности в материалах

АЛЬБОМ 7

СО.1

Спецификации оборудования

Объем проектных материалов, приведенных к формату А4, - 1480 форматок

В7ВА АВТОР ПРОЕКТА

ТашЗНИИЭП, 700000, Ташкент, Главпочтамт, а/я 108.

В7НА УТВЕРЖДЕНИЕ

Утвержден Госкомархитектуры. Приказ от 12.10.1989 г. № 189.

Введен в действие ТашЗНИИЭП. Приказ от 30.07.1990г. № 9-П

В7КА ПОСТАВЩИК

Институт УзНИИградостроительства, 700000,
Ташкент, ГСП, ул. Навои, 18.

Катал.л. № 065514