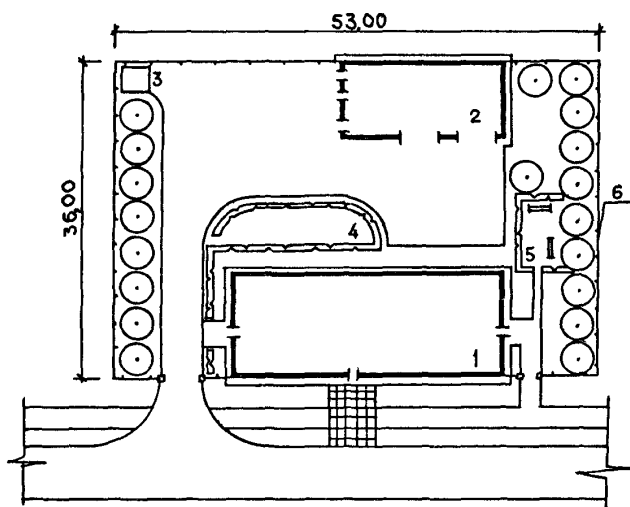


К-2	СТРОИТЕЛЬНЫЙ КАТАЛОГ Часть 2 ТИПОВЫЕ ПРОЕКТЫ ПРЕДПРИЯТИЯ, ЗДАНИЯ И СООРУЖЕНИЙ	807-010-136.90
СССР	ГОРОДСКАЯ СТАНЦИЯ ПО БОРЬБЕ С БОЛЕЗНЯМИ ЖИВОТНЫХ ДЛЯ ОБСЛУЖИВАНИЯ 9,5 ТЫС.ГОЛОВ	УДК 725.59
ЦИТП		
ДЕКАБРЬ 1990	ТИПОВЫЕ МАТЕРИАЛЫ ДЛЯ ПРОЕКТИРОВАНИЯ	№ 4 страницах Страница 1

СХЕМА ГЕНПЛАНА



ЭКСПЛИКАЦИЯ ЗДАНИЙ И СООРУЖЕНИЙ

Но- мер	Наименование	Обозначение типового проекта
1	Главный корпус	807-10-137.90
2	Вспомогательный корпус	807-19-2
3	Площадка для мусороконтейнеров	
4	Площадка для выгула собак	
5	Место привязки собак	
6	Ограждение тип М4А	серия 3.01 7-1

ГОРОДСКАЯ СТАНЦИЯ
ПО БОРЬБЕ С БОЛЕЗНЯМИ ЖИВОТНЫХ
ДЛЯ ОБСЛУЖИВАНИЯ 9,5 ТЫС.ГОЛОВ

ТИПОВЫЕ МАТЕРИАЛЫ
ДЛЯ ПРОЕКТИРОВАНИЯ
807-010-136.90

Страница 2

VIMA

ТЕХНИКО-ЭКОНОМИЧЕСКИЕ ДАННЫЕ И ПОКАЗАТЕЛИ

Наименование показателей					Код	Типовая проектная документация			Примечание	
						Всего	Удельные показатели			
							на 1 м ³ общей площади на 1 м ³ строительного объема	на расчетную единицу		на 1 млн. руб. СМР
G3DB	Производственная программа	Мощность предприятия	Расчетные единицы	Единица мощности обслуживаемое поголовье, тыс. голов	EA05	I				
				в натуральном выражении	EA07					
					в оптовых ценах, тыс. руб.	EA08				
		Мощность расчетных единиц	Годовой объем товарной продукции	Мощность обслуживаемое поголовье, тыс. голов	ED06	9,5				
				в натуральном выражении	ED09					
				в оптовых ценах, тыс. руб.	ED10					
		Затраты производства (себестоимость), тыс. руб. (удельные показатели, 1)				СП02	78,03		8213,68	
		Прибыль (годовая), тыс. руб. (удельные показатели на 1 руб. товарной продукции, коп.)				СП07				
		Уровень рентабельности (прибыль к себестоимости), %				СП03				
		Срок окупаемости капиталовложений (сметной стоимости), год				СП04				
		Приведенные затраты, тыс. руб. (удельные показатели, руб.)				СП06	122,76		12922,1	
		Уровень механизации и автоматизации производственных процессов, %				MT11				
		Удельный вес рабочих, занятых ручным трудом, %				ЮА62				
		Трудоемкость изготовления продукции (годовая), чел.ч.				ТР07	38456		4048	
G3DD	Режим работы и штаты	Производительность труда	годовой выпуск продукции на одного работающего, тыс. руб.		MT06					
			то же, в натуральном выражении		MT07					
			Численность работающих чел.	общая	MT02	19				
		в том числе		рабочих	MT03	9				
				в наиболее многочисленную смену	MT04	8				
		количество рабочих дней в году				MT08	253			
		количество смен в сутки				MT01	I			
		продолжительность смены, ч.				MT09	8			
		коэффициент сменности по рабочим				MT05	I,25			
		коэффициент загрузки оборудования				MT10				
G3OC	Техническая характеристика	площадь, м ²	застройки		ХП01	565,3		59,5		
общая			ХП02							
в том числе			подземной части	ХП03						
			встроенных (бытовых) помещений	ХП09						
объем строительных работ, м ³		общий		ХБ01						
		в том числе	подземной части	ХБ02						
			встроенных (бытовых) помещений	ХБ03						

ГОРОДСКАЯ СТАНЦИЯ
ПО БОРЬБЕ С БОЛЕЗНЯМИ ЖИВОТНЫХ
ДЛЯ ОБСЛУЖИВАНИЯ 9,5 ТЫС.ГОЛОВ

ТИПОВЫЕ МАТЕРИАЛЫ
ДЛЯ ПРОЕКТИРОВАНИЯ
807-010-136.90

Страница 3

VILA VIB VIL VIO VIJF VILA VILN VILU VILL VILX VILH VIGB	Наименование показателей			Код	Типовая проектная документация			Примечание											
					Всего	Удельные показатели													
						на 1 м³ общей площади на 1 м² строительного объема	на расчетную единицу		на 1 млн. руб. СМ										
Стоимость	Сметная стоимость, тыс. руб. (удельные показатели, руб.)	— общая			СС01	245,17		25807,37											
в том числе		— строительно-монтажных работ			СС02	147,28													
		— оборудования			СС03	29,62													
		— прочие				68,27													
		общая с учетом условной привязки			СС10	298,2		31389,47											
Трудо- емкость	нормативная трудоемкость, чел.-ч			ТР08															
	трудозатраты построения, чел.-ч			ТР06															
VILN	—	в том числе	всего	на отопление	расчетный,	кВт	ЭТ01	272,212		28,65									
						ккал/ч	ЭТ14	234061		24638									
						годовой, (удельные показатели, ГДж)	ГДж	ЭТ21	1491,61		157								
							Гкал	ЭТ25	356,3										
						расчетный,	кВт	ЭТ02	92,9		9,78								
							ккал/ч	ЭТ15	79880		8408,42								
						годовой, (удельные показатели, ГДж)	ГДж	ЭТ22	940,68		99								
							Гкал	ЭТ26	224,7										
						расчетный,	кВт	ЭТ03	99,647		10,49								
							ккал/ч	ЭТ16	85681		9019,05								
						годовой, (удельные показатели, ГДж)	ГДж	ЭТ23	307,7		32,39								
							Гкал	ЭТ27	73,5										
						расчетный,	кВт	ЭТ04	79,665		8,38								
							ккал/ч	ЭТ17	68500		7210,53								
						годовой, (удельные показатели, ГДж)	ГДж	ЭТ24	243,23		25,6								
							Гкал	ЭТ28	58,1										
						— Канализационные стоки, расчетный, м³/сут.			ЭК01	4,81		0,5							
						— Расход электроэнергии, годовой, МВт·ч (удельные показатели, кВт·ч)			ПС08	83,58		8797,89							
						— Потребная электрическая мощность, кВт			ЭМ01	61,9		6,52							
						VILH	—	в том числе	на горячее водоснабжение	расчетный,	м³/сут	ЭВ13	4,62		0,49				
											л/с	ЭВ11	2,01		0,21				
											годовой, м³			ЭВ14	1168,86		123,04		
											расчетный,	м³/сут	ЭВ23	1,8		0,19			
												л/с	ЭВ21	1,5		0,16			
годовой м³			ЭВ24	379,5							39,95								
— Продолжительность строительства, мес.			ПС01	9															

ГОРОДСКАЯ СТАНЦИЯ
ПО БОРЬБЕ С БОЛЕЗНЯМИ ЖИВОТНЫХ
ДЛЯ ОБСЛУЖИВАНИЯ 9,5 ТЫС.ГОЛОВ

ТИПОВЫЕ МАТЕРИАЛЫ
ДЛЯ ПРОЕКТИРОВАНИЯ
807-010-136.90

Страница 4

01AA ТЕХНИЧЕСКАЯ ХАРАКТЕРИСТИКА

Городская станция по борьбе с болезнями животных предусматривается в городе, который не обслуживается районной ветеринарной станцией или участковой ветеринарной лечебницей. Станция обслуживает в границах города 9,5 тысяч животных, принадлежащих как государственным организациям и хозяйствам, так и населению. Расстояние до жилой зоны - не менее 200 м

В состав станции входят: главный корпус, предназначенный для приема, амбулаторного и стационарного лечения мелких больных животных, проведения профилактических прививок, и вспомогательный корпус (т.п. 807-19-2), включающий теплую стоянку на 2-3 спецмашины, профилакторий и складские помещения

Строительство зданий и сооружений предусматривается по типовым проектам, указанным на I-й странице каталожного листа

151А ПОКАЗАТЕЛИ ГЕНПЛАНА

Площадь участка, га - 0,19 Плотность застройки, % - 30

**01BD РАСЧЕТНАЯ ТЕМПЕРАТУРА
НАРУЖНОГО ВОЗДУХА** - минус 30°C

**02DD КЛИМАТИЧЕСКИЕ ПОДРАЙОН
И РАЙОНЫ СССР** - IV; II; III

**02EE ИНЖЕНЕРНО-ГЕОЛОГИЧЕСКИЕ
УСЛОВИЯ** - обычные

Но- мер	Наименование здания	01IB Общая сметная стоим- мость в тыс.руб.	03MB Объем строительный в м ³	03OC Площадь застройки, м ²
1	Главный корпус	115,33	2542,6	381,2
2	Вспомогательный корпус	22,19	789	184

Д О П О Л Н И Т Е Л Ь Н Ы Е Д А Н Н Ы Е

Проект разработан взамен 807-10-65.83
За расчетный показатель принято 1000 голов обслуживаемых животных
Всего расчетных единиц - 9,5
Сметная стоимость зданий и сооружений приведена в ценах 1984 года

07EAC СОСТАВ ПРОЕКТНОЙ ДОКУМЕНТАЦИИ

Альбом I - ПЗ Пояснительная записка
Объем проектных материалов, приведенных к формату А4 - 28 форматок

07BA АВТОР ПРОЕКТА

Гипроагрохим, 600640, г.Владимир, ул.Мира, 34

07HA УТВЕРЖДЕНИЕ

Утверждены Главгипроагропромучпроектом Государственной комиссии
СМ СССР по продовольствию и закупкам
Приказ от 27.04.90г № 070-073-3/37
Введены в действие Гипроагрохимом
Приказ от 17.05.90г № 82
Срок действия-1995г.

07KA ПОСТАВЩИК

ЦИТП, 125878, Москва, А-445, ГСП, ул.Смольная, 22

Инв.№ 24426

Катал.л.№ 065580