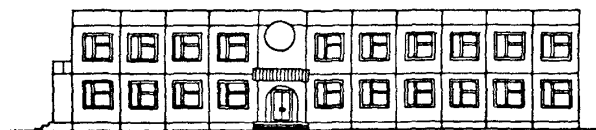
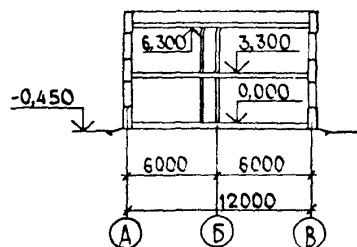


К-2	СТРОИТЕЛЬНЫЙ КАТАЛОГ Часть 2 ТИПОВЫЕ ПРОЕКТЫ ПРЕДПРИЯТИЯ, ЗДАНИЯ И СООРУЖЕНИЯ	807-3I-I.89
СССР	КОМПЛЕКСНАЯ РАЙОННАЯ АГРОХИМИЧЕСКАЯ ЛАБОРАТОРИЯ С ПОМЕЩЕНИЕМ ДЛЯ ХРАНЕНИЯ РЕАКТИВОВ И ГАРАЖОМ НА 2 АВТОМАШИНЫ	УДК 727.57:6I:543
ЦИТП		
МАРТ 1990	ТИПОВОЙ ПРОЕКТ	На 7 страницах Страница 1

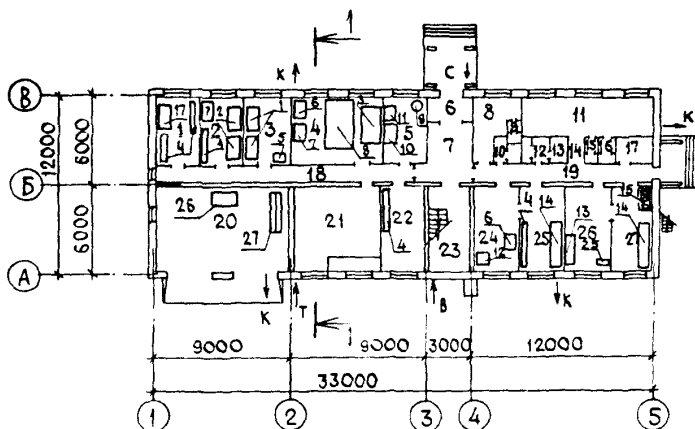
ФАСАД 5-I



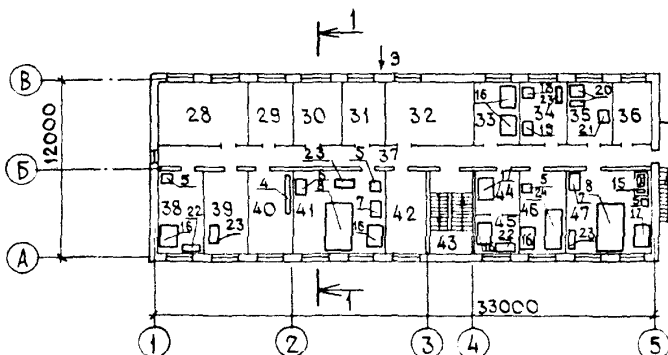
РАЗРЕЗ I-I



ПЛАН НА ОТМ. 0,000



ПЛАН НА ОТМ. 3,300



КОМПЛЕКСНАЯ РАЙОННАЯ АГРОХИМИЧЕСКАЯ ЛАБОРАТОРИЯ С ПОМЕЩЕНИЕМ ДЛЯ ХРАНЕНИЯ РЕАКТИВОВ И ГАРАЖОМ НА 2 АВТОМАШИНЫ	ТИПОВОЙ ПРОЕКТ 807-31-1.89	Страница 2
---	-------------------------------	------------

ЭКСПЛИКАЦИЯ ПОМЕЩЕНИЙ

Но- мер	Наименование	Площадь, м2	Но- мер	Наименование	Площадь, м2
I	Комната оперативного хранения концентрированных кислот и химических реактивов	11,8	25	Комната хранения проб кормов, растений и сельскохозяйственной продукции	16,7
2	Комната оперативного хранения ЛВВ и щелочей	11,8	26	Комната подготовки к анализу почв и органических удобрений	16,7
3	Комната работы с высокотоксичными веществами	12,0	27	Комната хранения проб почв и органических удобрений	16,5
4	Комната анализа пестицидов	24,3	28	Красный уголок и комната общественных организаций	24,0
5	Моечная-растворная	12,0	29	Комната приема пищи	12,0
6	Тамбур	3,9	30	Комната начальника лаборатории	12,0
7	Вестибюль	12,7	31	Электрощитовая	12,0
8	Гардеробная специальной, уличной и домашней одежды для мужчин	8,0	32	Венткамера	24,4
9	Душевая для мужчин	1,6	33	Экстракционная	11,5
10	Уборная мужская	3,2	34	Пламеннофотометрическая	11,8
II	Гардеробная специальной, уличной и домашней одежды для женщин	13,1	35	Хроматографическая	11,8
12	Уборная женская	3,6	36	Весовая	11,9
13	Комната личной гигиены женщин	2,2	37	Коридор	53,2
14	Тамбур	1,8	38	Комната анализа воды	16,8
15	Душевая для женщин	1,6	39	Комната фитосанитарного контроля	16,7
16	Душевая для женщин	1,6	40	Комната агрохимического контроля	16,7
17	Кладовая уборочного инвентаря	3,8	41	Комната анализа кормов и растений	33,6
18	Коридор	27,3	42	Комната обобщения результатов анализа	16,8
19	Коридор	19,7	43	Лестничная клетка	16,6
20	Гараж (помещение для хранения 2 автомашин)	50,4	44	Комната сжигания проб	8,4
21	Венткамера	33,5	45	Азотная	8,3
22	Комната хранения и ремонта оборудования	16,5	46	Комната анализа сельскохозяйственной продукции	16,8
23	Лестничная клетка	16,6	47	Комната анализа почв и органических удобрений	34,4
24	Комната подготовки к анализу кормов, растений и сельскохозяйственной продукции	16,5			

СПЕЦИФИКАЦИЯ ОБОРУДОВАНИЯ

Поз.	Наименование и марка	Кол.	Поз.	Наименование и марка	Кол.
I	Шкаф вытяжной ИШВ-1М-НХ	2	14	Унифицированная стойка для складирования почвенных образцов СУ-2	2
2	Шкаф вытяжной ИШВ-1М-НХ (без раковины)	2	15	Лифт грузовой ПГ-241	1
3	Шкаф вытяжной ИШВ-2М-НХ	1	16	Шкаф вытяжной ШВ-2.3	4
4	Стеллаж универсальный односторонний ММБ-12	6	17	Шкаф вытяжной ШВ-2.3 (без раковины)	5
5	Шкаф сушильный стерилизационный ШСС-80М	5	18	Пламенный фотометр ФП-102А	1
6	Шкаф для приборов	5	19	Спектрофотометр атомно-адсорбционный СФ-46	1
7	Шкаф для реактивов	4	20	Хроматограф газовый "Цвет 500" мод.550	1
8	Стол химический островной	3	21	Фотоколориметр КЭК-2МП	1
9	Дистиллятор ДЭ-25	1	22	Стол для титрования	2
10	Мойка под вытяжкой МВ-1.3	1	23	Стол врача-лаборанта	4
II	Стол-мойка на 2 отделения	1	24	Стол пристенный физический	1
12	Сушилка проб кормов СК-1	1	25	Измельчитель почвенных проб Ш-2	1
13	Сушилка почвенных проб СП-1М	1	26	Верстак слесарный О101.00.000	1
			27	Стеллаж для деталей и узлов О401.00.008-01	1

КОМПЛЕКСНАЯ РАЙОННАЯ АГРОХИМИЧЕСКАЯ ЛАБОРАТОРИЯ С ПОМЕЩЕНИЕМ ДЛЯ ХРАНЕНИЯ РЕАКТИВОВ И ГАРАЖОМ НА 2 АВТОМАШИНЫ		ТИПОВОЙ ПРОЕКТ 807-3I-I.89	Страница 3
Д2ВА СТРОИТЕЛЬНЫЕ КОНСТРУКЦИИ И ИЗДЕЛИЯ		45UA ОТДЕЛКА НАРУЖНАЯ	- цоколь штукатурится терра- зитовой штукатуркой; панели и кирпичные вставки окраши- ваются красками светлых тонов
Фундаменты	- сборные бетонные блоки ГОСТ 13579-78, типоразмеров - 8; сборные железобетонные фундаментные плиты ГОСТ 13580-85, типоразмеров - 8	ВНУТРЕННЯЯ	- штукатурка; окраска; облицовка глазурованной плиткой
Стены	- керамзитобетонные серия 1.090.1-I, вып.2-I, типоразмеров - 9; железобетонные, серия 1.090.1-I, вып.4-I, типоразмеров - 10	С3GA ИНЖЕНЕРНОЕ ОБОРУДОВАНИЕ	
Перегородки	- кирпичные; гипсокартонные серия 1.231.9-10, вып.2	Водопровод	- объединенный: хозяйственно-питьевой, противопожарный и производственный, напор на вводе - 15м при пожаре - 21 м
Перекрытие и покрытие	- сборные железобетонные плиты, серия 1.090.1-I вып.5-I, типоразмеров - 5	Канализация	- производственная в колодец; объединенная бытовых и производственных стоков-в наружную сеть, водосток - внутренний с открытым выпуском
Кровля	- рулонная плоская из 4 слоев рубероида с защитным слоем из гравия	Отопление	- от наружных сетей: теплоноситель вода - 150-70°C; в системе отопления - 105-70°C
Полы	- асфальтобетон, линолеум, плитка керамическая, цементно-песчаные	Вентиляция	- приточно-вытяжная с механи- ческим побуждением и естественная
Окна	- деревянные ГОСТ 11214-86 типоразмеров - 2	Горячее водоснабжение	- централизованное от наружных сетей
Двери	- деревянные ГОСТ 6629-88, типоразмеров - 4; ГОСТ 24698-81, типоразмеров - 2	Электро- снабжение	- от наружных сетей напряжением 380/220В
Ворота	- деревянные ГОСТ 16853-73, типоразмеров - 1	Связь и сигнализация	- внешняя телефонная связь, радиосвязь, директорская связь автоматическая пожарная, сигнализация, автоматическая охранная сигнализация, оповещение о пожаре
		Газоснабжение	- от индивидуальной баллонной установки сжиженного газа
		Л30В НОРМАТИВНОЕ ЗНАЧЕНИЕ ВЕТРОВОГО ДАВЛЕНИЯ	- $0,23 \text{ кПа}$ 23 кгс/м^2
		Л2СО СТЕПЕНЬ ОГНЕСТОЙКОСТИ	- вторая
		Л1ВД РАСЧЕТНАЯ ТЕМПЕРАТУРА НАРУЖНОГО ВОЗДУХА	- минус 30°C
		Л3НВ НОРМАТИВНОЕ ЗНАЧЕНИЕ ВЕСА СНЕГОВОГО ПОКРОВА	- $1,00 \text{ кПа}$ 100 кгс/м^2
		С2DD КЛИМАТИЧЕСКИЕ ПОДРАЙОНЫ СССР	- 1А, 1Б, 1В, 1Г, 1Б
Наибольшая масса монтажного элемента (панель стеновая)	- 4,3 т	С2ЕЕ ИНЖЕНЕРНО-ГЕОЛОГИЧЕСКИЕ УСЛОВИЯ	- обычные

КОМПЛЕКСНАЯ РАЙОННАЯ АГРОХИМИЧЕСКАЯ ЛАБОРАТОРИЯ
С ПОМЕЩЕНИЕМ ДЛЯ ХРАНЕНИЯ РЕАКТИВОВ
И ГАРАЖОМ НА 2 АВТОМАШИНЫ

ТИПОВОЙ ПРОЕКТ
807-3I-I.89

Страница 4

VIMA

ТЕХНИКО-ЭКОНОМИЧЕСКИЕ ДАННЫЕ И ПОКАЗАТЕЛИ

Наименование показателей					Код	Типовая проектная документация			Примечание		
						Всего	Удельные показатели				
							на 1 м ² общей площади	на расчетную опытность		на 1 млн. руб. СМР	
G3DB	Производственная программа	Мощность проектирования	Расчетные аппараты	Единица мощности — количество проб		EA05	I				
				в натуральном выражении	EA07						
					в оптовых ценах, тыс. руб.	EA08					
		Количество расчетных аппаратов	Годовой объем годовой производственной продукции	количество Мощность : проб/анализов		ED06	6500 33000				
				в натуральном выражении		ED09					
				в оптовых ценах, тыс. руб.		ED10					
		Затраты производства (себестоимость), тыс. руб. (удельные показатели , руб.)				СП02	95,03		14,62		
		Прибыль (годовая), тыс. руб. (удельные показатели , руб.)				СП07					
		Уровень рентабельности (прибыль к себестоимости), %				СП03					
		Срок окупаемости капиталовложений (сметной стоимости), год				СП04					
	Приведенные затраты, тыс. руб. (удельные показатели, руб.)				СП06	133,44		20,52			
	Уровень механизации и автоматизации производственных процессов, %				ШТ11	75					
	Удельный вес рабочих, занятых ручным трудом, %				ЮА62	27					
G3DD	Режим работы и штаты	Производительность труда	годовой выпуск продукции на одного работающего, тыс. руб.		ШТ06						
			то же, в натуральном выражении, количество проб/анализов		ШТ07	325 1650					
			Численность работающих чел.	общая		ШТ02	20				
		в том числе		рабочих		ШТ03	17				
				в наиболее многочисленную смену		ШТ04	17				
		количество рабочих дней в году				ШТ08	253				
		количество смен в сутки				ШТ01	I				
		продолжительность смены, ч.				ШТ09	8				
		коэффициент сменности по рабочим				ШТ05	I				
		коэффициент загрузки оборудования				ШТ10	0,65				
		G3OC G3OB G3NB	Техническая характеристика	площадь, м ²	застройки		ХП01	446	0,66	0,07	
					общая		ХП02	678		0,1	
					в том числе	подземной части		ХП03			
встроенных (бытовых) помещений						ХП09	52				
объем строительных работ, м ³	общий					ХБ01	2831	4,18	0,44		
	в том числе			подземной части		ХБ02					
				встроенных (бытовых) помещений		ХБ03	157				

КОМПЛЕКСНАЯ РАЙОННАЯ АГРОХИМИЧЕСКАЯ ЛАБОРАТОРИЯ С ПОМЕЩЕНИЕМ ДЛЯ ХРАНЕНИЯ РЕАКТИВОВ И ГАРАЖОМ НА 2 АВТОМАШИНЫ					ТИПОВОЙ ПРОЕКТ 807-3I-I.89			Страница 5			
Наименование показателей					Код	Типовая проектная документация				Примечание	
						Всего	Удельные показатели				
							на 1 м ² общей площади	на расчетную единицу	на 1 млн. руб. СМР		
VIIA	Стоимость	Сметная стоимость, тыс. руб. (удельные показатели, руб.)	— общая		СС01	214,93		33,07			
VIIБ			в том числе	— строительно-монтажных работ		СС02	101,34	149,47			
VIIЛ				— оборудования		СС03	113,59				
VIIО				общая с учетом условной привязки		СС10	256,08		39,4		
VIIФ	Трудо- емкость	нормативная трудоемкость, чел.-ч			ТРО8	17291		2,66			
		трудозатраты построчные, чел.-ч			ТРО6	15995	23,59	2,46	157835		
VIIКВ	Материалоемкость	Цемент, т (удельные по- казатели, кг)	всего		РЦ01	140,46	207,17	21,61	1386027		
приведенный к М400			РЦ02	134,93	199,01	20,76	1331458				
в том числе на индустриальные изделия			РЦ03	100,7	148,52	15,49	993685				
Сталь, т (уде- льные показе- тели, кг)		всего		РС01	21,61	31,87	3,32	213243			
		приведенная к классу А-I и Ст3		РС02	27,82	41,03	4,28	274521			
		в том числе на индустриальные изделия		РС03	18,7	27,58	2,88	184527			
Бетон и железобетон, м ³ в том числе		всего		РБ01	531,98	0,78	0,08	5249			
			монолитный	РБ02	86,04	0,13	0,01	849			
			оборный тяжелый	РБ04	255,65	0,38	0,04	2523			
			оборный легкий	РБ05	190,29	0,28	0,03	1878			
Лесоматериалы, м ³		всего		РЛ01	49,31	0,07	0,01	487			
		приведенные к круглому лесу		РЛ02	77,81	0,115	0,01	768			
		Кирпич, тыс. шт.		РК01	20,47	0,03	0,003	202			
		Стекло строительное, м ²		РД01	383,87	0,57	0,06	3788			
		Асбестоцемент, м ²		РД02	5,34	0,008	0,001	53			
		Рулонные кровельные и гидроизоляционные материалы, м ²		РГ03	3076,73	4,538	0,473	30360			
		Трубы пластмассовые	м	РД04	108	0,159	0,017	1066			
			г	РД05	0,017	0,000	0,000	0,17			
		Трубы стеклянные, м		РД06							
VIIIН	Расход воды	холодной	расчетный	м ³ /сут	ЗВ13	3,22	0,0047	0,0005			
				л/с	ЗВ11	1,71	0,0025	0,00025			
			годовой, м ³		ЗВ14	815	1,202	0,125			
		горячей	расчетный	м ³ /сут	ЗВ23	1,83	0,0027	0,00028			
				л/с	ЗВ21	1,09	0,0016	0,00017			
			годовой м ³		ЗВ24	463	0,683	0,071			

КОМПЛЕКСНАЯ РАЙОННАЯ АГРОХИМИЧЕСКАЯ ЛАБОРАТОРИЯ С ПОМЕЩЕНИЕМ ДЛЯ ХРАНЕНИЯ РЕАКТИВОВ И ТАРАЖОМ НА 2 АВТОМАШИНЫ					ТИПОВОЙ ПРОЕКТ 807-3I-I.89		Стр. 4 из 6		
VILS	Наименование показателей				Код	Типовая проектная документация			Примечание
						Всего	Удельные показатели		
							на 1 м ² общей площади	на расчетную единицу	
VILA	Расход пара	расчетный, кг/ч			ПС09				
		годовой, т			ПС07				
	Расход сжатого воздуха	расчетный, м ³ /ч			ЭС02				
		годовой, м ³			ЭС03				
VILN	Расход тепла	всего	расчетный,	кВт	ЭТ01	367,35	0,541	0,056	
				ккал/ч	ЭТ14	315864	465,876	48,594	
			годовой, (удельные показатели, ГДж)	ГДж	ЭТ21	1537,1	2,266	0,236	
				Гкал	ЭТ25	367,166			
		на отопление	расчетный,	кВт	ЭТ02	75,595	0,111	0,012	
				ккал/ч	ЭТ15	65000	95,87	10	
			годовой, (удельные показатели, ГДж)	ГДж	ЭТ22	757,57	1,117	0,116	
				Гкал	ЭТ26	180,96			
	в том числе	на вентиляцию	расчетный,	кВт	ЭТ03	222,556	0,328	0,034	
				ккал/ч	ЭТ16	191364	282,248	29,44	
			годовой, (удельные показатели, ГДж)	ГДж	ЭТ23	628,08	0,926	0,097	
				Гкал	ЭТ27	150,03			
		на горячее водоснабжение	расчетный,	кВт	ЭТ04	69,199	0,102	0,01	
				ккал/ч	ЭТ17	59500	87,758	9,154	
			годовой, (удельные показатели, ГДж)	ГДж	ЭТ24	151,45	0,223	0,023	
				Гкал	ЭТ28	36,176			
VILI	— Канализационные стоки, расчетный, м ³ /сут.				ЭК01	5,0	0,0074	0,00077	
VILJ	Расход газа	расчетный, м ³ /ч			ЭГ01	0,45		0,00007	
		годовой, м ³			ЭГ02	433		0,067	
VILL	— Расход электроэнергии, годовой, МВт·ч (удельные показатели, кВт·ч)				ПС08	118,07	174,145	18,165	
VILK	— Потребная электрическая мощность, кВт				ЭМ01	87,7		0,0135	
VIGB	— Продолжительность строительства, мес.				ПС01	6			

КОМПЛЕКСНАЯ РАЙОННАЯ АГРОХИМИЧЕСКАЯ ЛАБОРАТОРИЯ
С ПОМЕЩЕНИЕМ ДЛЯ ХРАНЕНИЯ РЕАКТИВОВ
И ГАРАЖОМ НА 2 АВТОМАШИНЫ

ТИПОВОЙ ПРОЕКТ
807-31-I.89

Страница 7

ОЗДТ ТЕХНОЛОГИЧЕСКИЙ ПРОЦЕСС

Комплексная районная агрохимическая лаборатория предназначена для проведения анализов: почв в открытом и защищенном грунте; кормов; растений; сельскохозяйственной продукции (зерна, корнеклубнеплодов, овощей, фруктов, маслянистых и бахчевых культур); воды

В перечисленных объектах определяются содержания нитратов, нитритов и остаточное количество пестицидов

Кроме этого, проводятся исследования пестицидов (контроль за качеством приготовления рабочих растворов пестицидов, определение концентрации рабочей жидкости пестицидов); осуществляется фитосанитарный контроль (борьба с вредителями и болезнями растений, определение защитных мероприятий, рациональное использование гербицидов); агрохимические работы (контроль за качеством проведения агрохимических работ, определение доз и равномерности внесения средств химизации)

Взятый на местах материал, в соответствующей упаковке (банке, мешочке и т.п.), доставляют в лабораторию работники хозяйства

В лаборатории данный материал разбирается сотрудниками лаборатории и проверяется на соответствие данным сопроводительного документа, регистрируется. Затем, часть материала оставляется для кратковременного хранения, а другая часть отправляется в помещения подготовки к анализу и далее - в лабораторные помещения для проведения необходимых анализов и исследований

Для доставки подготовленных к анализу проб непосредственно к месту анализа предусмотрен лифт грузоподъемностью 100 кг

В составе лаборатории также предусмотрены:

- теплая стоянка для 2-х передвижных лабораторий на базе автомобиля УАЗ-452В;
- помещение для оперативного хранения всех необходимых для данной лаборатории химреактивов

Строительство лаборатории предусматривается в составе районного объединения "Агропромхимия"

ДОПОЛНИТЕЛЬНЫЕ ДАННЫЕ

За расчетный показатель принято годовое количество проб. Всего расчетных единиц 6500
Сметная документация составлена в нормах и ценах 1984 года

В7ЕА СОСТАВ ПРОЕКТНОЙ ДОКУМЕНТАЦИИ

Альбом I	-	ПЗ	Пояснительная записка
		ТХ	Технология производства
		АР	Архитектурные решения
		КЖ	Конструкции железобетонные
		ОВ	Отопление и вентиляция
		ГСВ	Газоснабжение
		ВК	Внутренний водопровод и канализация
		ЭМ	Силовое электрооборудование
		АОВ	Автоматизация отопления и вентиляция
		СС	Связь и сигнализация
Альбом 2	-	КЖ.И	Строительные изделия
Альбом 3	-	СО	Спецификации оборудования
Альбом 4	-	ВМ	Ведомости потребности материалов
Альбом 5	-	С	Сметы. Часть 1,2

Объем проектных материалов, приведенных к формату А4, - 808 форматок

В7ВА АВТОР ПРОЕКТА

В7НА УТВЕРЖДЕНИЕ

Гипроагрохим, 600640, г.Владимир, ул.Мира, 34
Утвержден и введен в действие Гипроагрохимом Госагропрома СССР
приказ от 24.10.89г № 30-3
Срок действия - 1994 год

В7КА ПОСТАВЩИК

ЛИТН, I25878, ГСП, Москва, А-445, ул.Смольная, 22