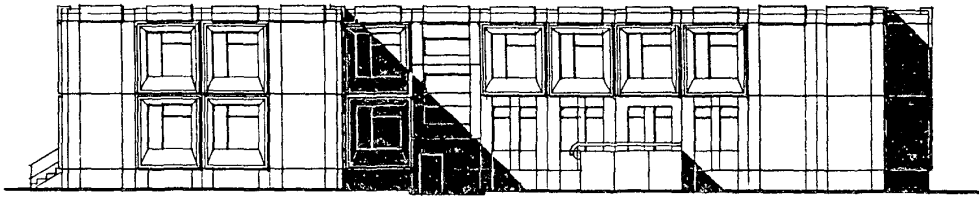
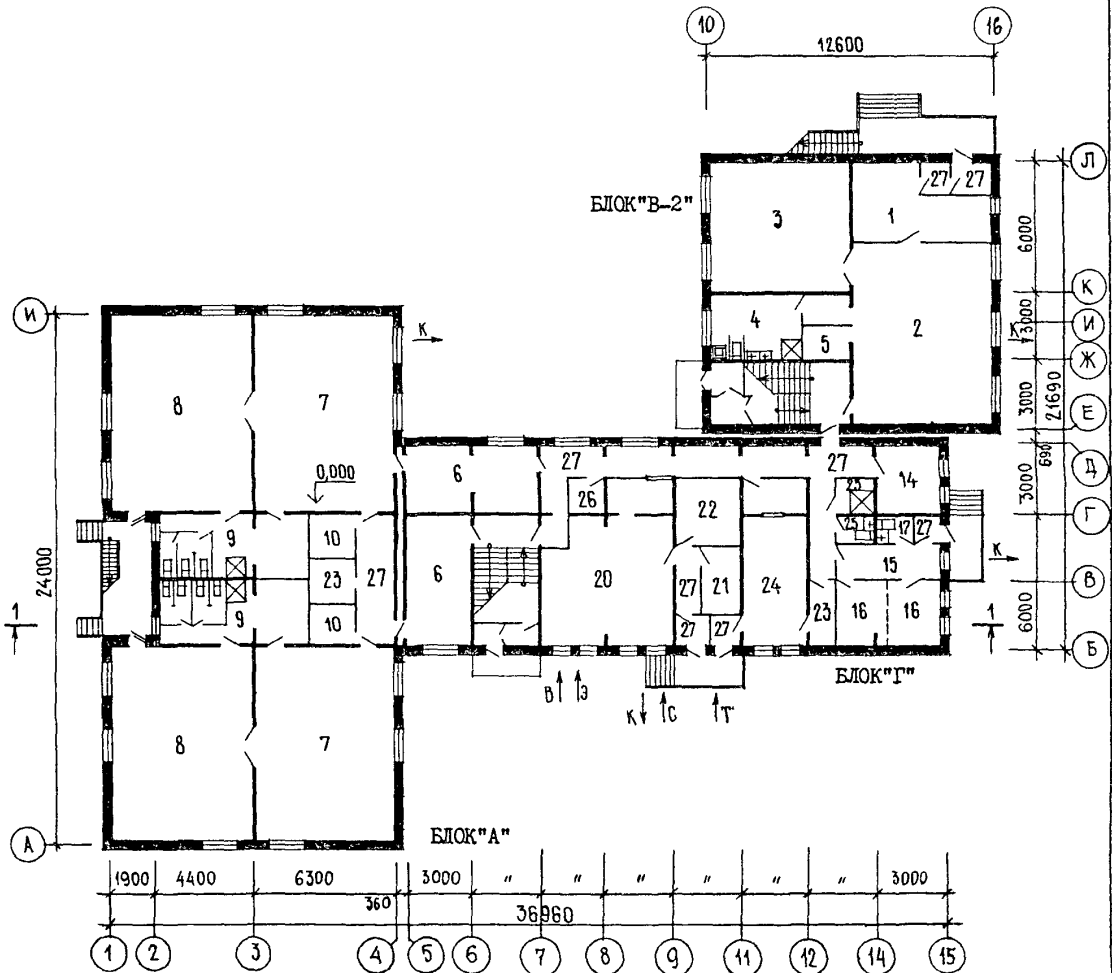


<p>СССР</p>	<p>СТРОИТЕЛЬНЫЙ КАТАЛОГ ЧАСТЬ 2 ТИПОВЫЕ ПРОЕКТЫ ПРЕДПРИЯТИЙ, ЗДАНИЙ И СООРУЖЕНИЙ</p>	<p>ТИПОВОЙ ПРОЕКТ 211-1-135-171с.85 УДК 725.573:666.973</p>
<p>ЦИТП</p>	<p>ДЕТСКИЕ ЯСЛИ-САД НА 140 МЕСТ</p>	<p>ДСВД</p>
<p>СЕНТЯБРЬ 1986</p>		<p>На 3-х листах на 6 страницах Страница I</p>

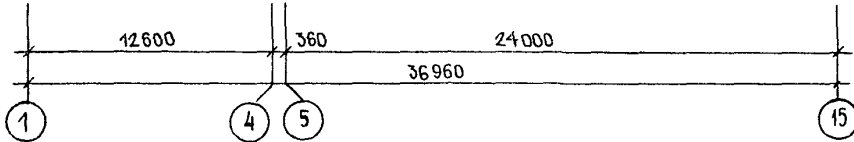
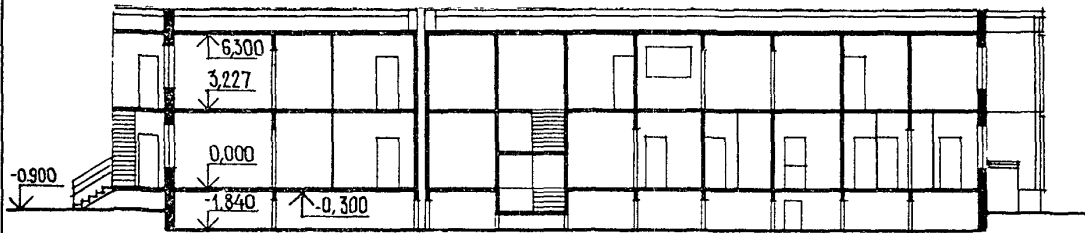
ФАСАД I-5



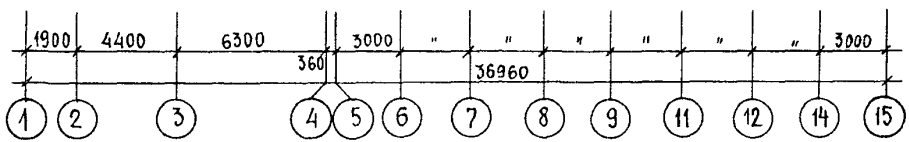
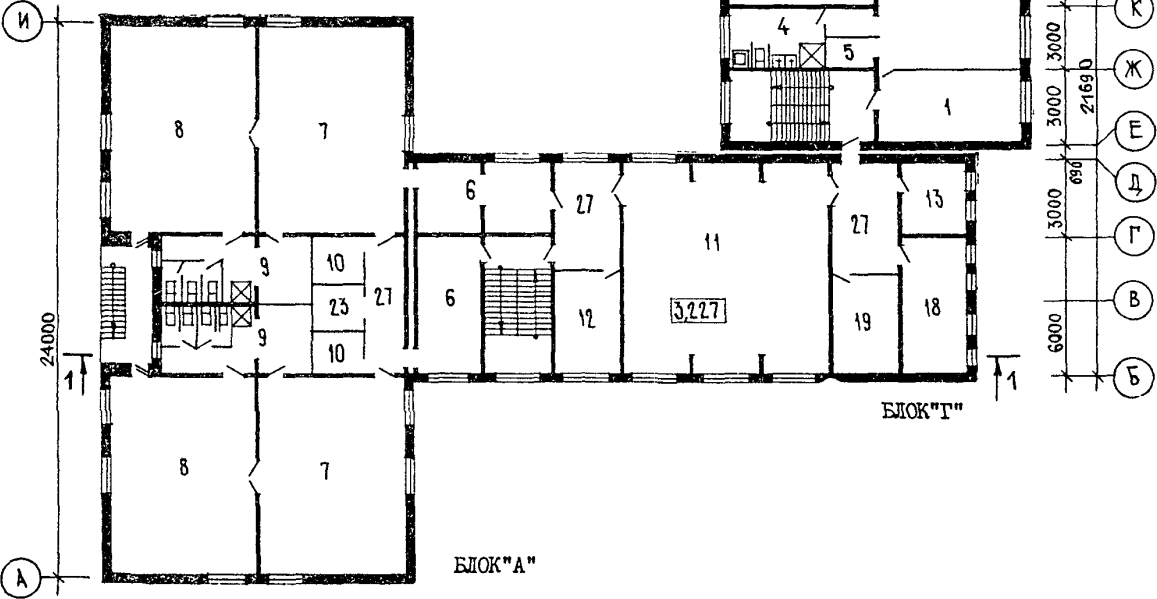
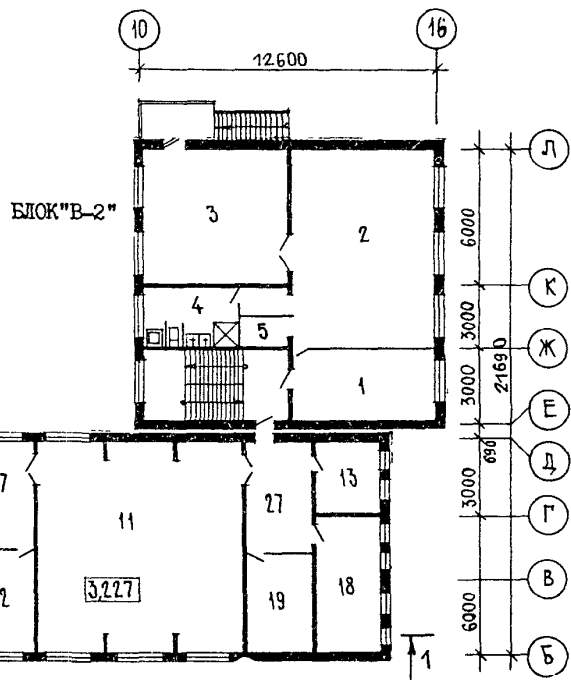
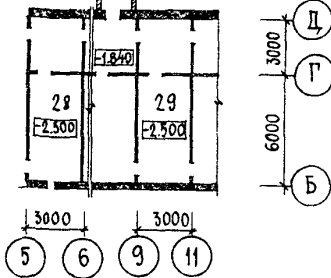
ПЛАН I ЭТАЖА



РАЗРЕЗ I-I



ФРАГМЕНТ ТЕХПОДПОЛЯ ПЛАН 2 ЭТАЖА



ДЕТСКИЕ ЯСЛИ-САД НА 140 МЕСТ	ТИПОВОЙ ПРОЕКТ 2II-I-135-171с.85	Лист 2 Страница 3
------------------------------	-------------------------------------	----------------------

ЭКСПЛИКАЦИЯ ПОМЕЩЕНИЙ

Но- мер	Наименование	Площадь, м ²	Но- мер	Наименование	Площадь, м ²
I 2 3 4 5	Помещения групповых ячеек детей ясельного возраста		I2	Методический кабинет	12,2
	Приемные	36,4	I3	Кабинет заведующего	8,1
	Игральные-столовые	98,9	I4	Медицинская комната	8,1
	Спальни-веранды	71,6	I5	Приемная	7,2
	Туалетные	25,2	I6	Палаты	12,2
6 7 8 9 10 II	Буфетные	5,4	I7	Туалетная	1,9
	Помещения групповых ячеек детей дошкольного возраста		I8	Комната персонала	16,5
	Раздевальные	65,6	I9	Хозяйственная кладовая	12,2
	Групповые	216,8	20	Кухня с моечной заготовочной, раздаточной	35,5
	Спальни-веранды	216,8	21	Кладовая овощей	4,3
	Туалетные	78,8	22	Кладовая сухих продуктов	8,5
	Буфетные	15,2	23	Кладовая чистого белья	12,9
	Комната для музыкальных и гимнастических занятий	77,5	24	Постирочная	20,3
			25	Туалетная персонала	1,9
			26	Электрощитовая	1,9
		27	Коридоры, тамбуры	81,1	
		28	Венткамера	16,3	
		29	Тепловой узел	16,6	

D2BA СТРОИТЕЛЬНЫЕ КОНСТРУКЦИИ И ИЗДЕЛИЯ

Фундаменты - сборные железобетонные подушки, частично монолитные по серии I35, часть IO, раздел IO.4-I.VI-I3

Типоразмеров - I

Перекрытия (и покрытия) - многослойные панели толщиной 220 мм по серии I35, часть IO, раздел IO.3-I.VI-36

Типоразмеров - 3

Вариант - сплошные железобетонные панели толщиной 160 мм

Стены наружные - однослойные панели из легкого бетона толщиной 400 мм по серии I35, часть IO, раздел IO.I-I.VI-I24, раздел IO.I-I.VI-I24

Типоразмеров - I8

Стены внутренние - несущие железобетонные толщиной 160 мм по серии I35, часть IO, раздел IO.2-I.VI-57, раздел IO.2-I.VI-60

Типоразмеров - I2

Перегородки - поэлементной сборки из сухой гипсовой штукатурки по серии I.23I.9-8 вып. I Вариант - керамзитобетонные по серии I35, часть IO, раздел IO.5.VI-5I

Типоразмеров - 8

Лестницы - сборные железобетонные марши и площадки по серии I35, часть IO, раздел IO.4-I.VI-I3

Типоразмеров - 3

Крыша - совмещенная плоская неветилируемая с внутренним водостоком

Кровля - рулонная плоская, из 4-х слоев рубероида с защитным слоем из гравия

Полы - линолеум, керамическая плитка, бетонные, деревянные по серии 2.244-I вып. 4

Окна - с двойными переплетами по серии I.236-6 вып. I часть 2

Типоразмеров - 2

с тройным остеклением по серии I.136.5-I7

Типоразмеров - 2

Двери внутренние - по серии I.136-IO

Типоразмеров - 4

Двери наружные - по серии I.136.5-I9

Типоразмеров - 3

Наибольшая масса монтажного элемента (внутренняя стеновая панель) - 7,6 т

H5UA ОТДЕЛКА НАРУЖНАЯ

Панели - отфактуренная наружная поверхность с обнаженным заполнителем из каменной крошки. Окна, двери - масляная окраска

ВНУТРЕННЯЯ

Окраска, облицовка глазурованной плиткой, побелка

C3GA ИНЖЕНЕРНОЕ ОБОРУДОВАНИЕ

Водопровод - хозяйственно-питьевой от городской сети. Напор на вводе H=19 м

Канализация - хозяйственно-бытовая в городскую сеть. Водосток внутренний с выпуском на отмопку

Отопление - центральное, водяное от городских сетей. Параметры теплоносителя T=95-70°C

Вентиляция - приточно-вытяжная с механическим побуждением и естественная

Горячее водоснабжение - от внешней сети. Напор на вводе H=19,5 м

Электроснабжение - от наружных сетей напряжением 380/220 В. Освещение - люминесцентными светильниками и лампами накаливания

Связь и сигнализация - радио, телефон, телевидение, автоматическая пожарная сигнализация

C2ED ОСНАЩЕНИЕ ЗДАНИЯ

Оборудование кухни и санузлов - электрические плиты, мойки, унитаза, умывальники

33NB ВЕС СНЕГОВОГО ПОКРОВА - 100 кгс/м²
0,97 кПа

C2EE ИНЖЕНЕРНО-ГЕОЛОГИЧЕСКИЕ УСЛОВИЯ - обычные

C2MQ СЕЙСМИЧНОСТЬ - 7,8,9 баллов

33OB СКОРОСТНОЙ НАПОР ВЕТРА - 55 кгс/м²
0,54 кПа

R2CO СТЕПЕНЬ ОГНЕСТОЙКОСТИ - вторая

N4BD РАСЧЕТНАЯ ТЕМПЕРАТУРА НАРУЖНОГО ВОЗДУХА - минус 30 (основное решение), 35, 40, 45, 50 °C

G2DD КЛИМАТИЧЕСКИЕ ПОДРАЙОНЫ СССР - IВ, IД

ДЕТСКИЕ ЯСЛИ-САД НА 140 МЕСТ

ТИПОВОЙ ПРОЕКТ
2II-I-I35-I71с.85Лист 3
Страница 5

ДОПОЛНИТЕЛЬНЫЕ ДАННЫЕ

Проект разработан взамен типового проекта 2II-I-I35-I71с

В проекте предусмотрены мероприятия, повышающие тепловую защиту здания на основании задания на корректировку, утвержденного Госстроем РСФСР 22.06.81 г.

Показатели приведены для варианта с многпустотными панелями перекрытий толщиной 220 мм, наружными стеновыми панелями с удельным весом 1100 кг/м³, перегородками поэлементной сборки из сухой гипсовой штукатурки, при расчетной температуре наружного воздуха -30°C с сейсмичностью 8 баллов.

За расчетную единицу принято I место.

В проекте разработаны варианты:

Вариант I - сплошные панели перекрытия толщиной 160 мм

Вариант 2 - многпустотные панели перекрытий толщиной 220 мм.

Сметная документация составлена в нормах и ценах 1984 года.

В7ЕА

СОСТАВ ПРОЕКТНОЙ ДОКУМЕНТАЦИИ

Альбом I	Унифицированные блоки групповых ячеек детских яслей-садов
Часть I-1	Архитектурно-строительные чертежи
Часть I-2	Отопление и вентиляция
Часть I-3	Водопровод, канализация и водостоки
Часть I-5	Электрооборудование
Часть I-6	Связь и сигнализация
Часть I-8	Сметы на унифицированный блок "А"
Часть I-9	Сметы на унифицированный блок В-I т.2
Альбом 2	Архитектурно-строительные и технологические чертежи административно-хозяйственного блока
Альбом 3	Инженерное оборудование
Часть 3-2	Отопление и вентиляция
Часть 3-3	Водопровод, канализация и водостоки
Часть 3-5	Электрооборудование
Часть 3-6	Связь и сигнализация
Часть 3-8	Автоматизация санитарно-технических устройств
Часть 3-8-I	Задание заводам-изготовителям
Альбом 4	Сметы
Альбом 5	Спецификация оборудования
Часть IO Раздел IO.IO-I-3	Расчеты сметных цен
Альбом 6	Ведомости потребности в материалах
Прилагаемая документация	
Часть 9	Узлы и детали
Раздел 9.1.ВI-52	Монтажные узлы
Раздел 9.2.ВI-52	Узлы общестроительные и детали архитектурных решений
Часть IO	Изделия заводского изготовления
Раздел IO.I-I.ВI-I2I	Наружные стеновые панели из легкого бетона толщиной 400 мм. Рабочие чертежи. Вариант I (сейсмичность 7,8,9 баллов)
Раздел IO.I-2.ВI-I2I	Наружные стеновые панели из легкого бетона толщиной 400 мм Арматурные изделия. Вариант I,2 (сейсмичность 7,8,9 баллов)
Раздел IO.I-I.ВI-I24	Наружные стеновые панели из легкого бетона толщиной 400 мм Рабочие чертежи. Вариант 2 (сейсмичность 7,8,9 баллов)
Раздел IO.2-I.ВI-57	Внутренние стеновые панели. Рабочие чертежи. Вариант I (сейсмичность 7,8,9 баллов)
Раздел IO.2-2.ВI-57	Внутренние стеновые панели. Арматурные изделия. Вариант I (сейсмичность 7,8,9 баллов и обычные условия)
Раздел IO.2-I.ВI-60	Внутренние стеновые панели. Рабочие чертежи. Вариант 2 (сейсмичность 7,8,9 баллов)

ДЕТСКИЕ ЯСЛИ-САД НА 140 МЕСТ		ТИПОВОЙ ПРОЕКТ 2II-I-I35-I7Ic.85	Лист 3 Страница 6
Раздел IO.2-2.VI-60	Внутренние стеновые панели. Арматурные изделия. Вариант I (сейсмичность 7,8,9 баллов и обычные условия)		
Раздел IO.3-I.VI-34	Сплошные панели перекрытий шириной 3 м. Рабочие чертежи. Вариант I (сейсмичность 7,8,9 баллов)		
Раздел IO.3-2.VI-34	Сплошные панели перекрытий шириной 3 м. Арматурные изделия. Вариант I (сейсмичность 7,8,9 баллов)		
Раздел IO.3-I.VI-36	Многopустотные панели перекрытий шириной 1,2 м. Рабочие чертежи. Вариант 2 (сейсмичность 7,8,9 баллов)		
Раздел IO.3-2.VI-36	Многopустотные панели перекрытий шириной 1,2 м. Арматурные изделия. Вариант 2 (сейсмичность 7,8,9 баллов)		
Раздел IO.4-I.VI-I3	Разные бетонные и железобетонные изделия. Рабочие чертежи. Вариант I,2 (сейсмичность 7,8,9 баллов и обычные условия)		
Раздел IO.4-2.VI-I3	Разные бетонные и железобетонные изделия. Арматурные изделия. Вариант I,2 (сейсмичность 7,8,9 баллов и обычные условия)		
Раздел IO.5.VI-5I	Перегородки керамзитобетонные. Вариант I,2 (сейсмичность 7,8,9 баллов и обычные условия)		
Раздел IO.6.VI-I3	Деревянные изделия. Вариант I,2 (сейсмичность 7,8,9 баллов и обычные условия)		
Раздел IO.7.VI-I3	Металлические изделия. Вариант I,2 (сейсмичность 7,8,9 баллов и обычные условия)		
Раздел IO.I2-I.VI-I5	Дополнительные изделия. Выпуск 2. Вариант 2 (сейсмичность 7,8,9 баллов)		
Объем проектных материалов, приведенных к формату А-4, в том числе изделий заводского изготовления		- 1088 форматок - 792 форматки	
B7BA	АВТОР ПРОЕКТА	Конструкторское бюро по железобетону им.А.А.Якушева Госстроя РСФСР, Восточно-Сибирский комплексный отдел, 664007, г.Иркутск, ул.Декабрьских Событий, 125	
B7HA	УТВЕРЖДЕНИЕ	Утвержден Госстроем РСФСР 27.02.1980 г., постановление № 24 Введен в действие КБ по железобетону им.А.А.Якушева 6.08.1985 г., приказ №144	
B7KA	ПОСТАВЩИК	Конструкторское бюро по железобетону им.А.А.Якушева Госстроя РСФСР Восточно-Сибирский комплексный отдел, 664007, Иркутск, ул.Декабрьских Событий, 125	
		Инв.№	
		Катал.л.№ 054806	