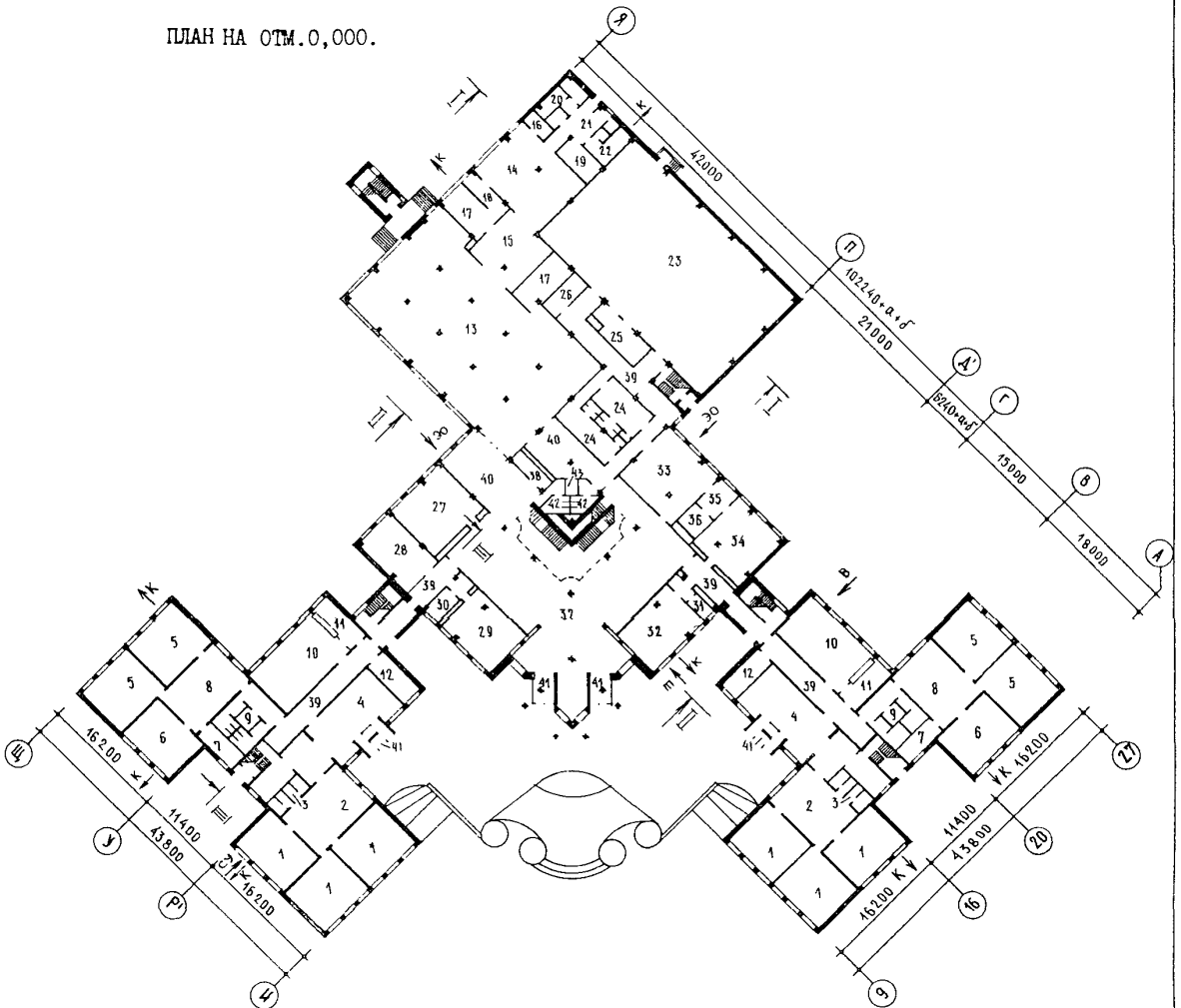


<p><b>СССР</b></p>	<p>СТРОИТЕЛЬНЫЙ КАТАЛОГ ЧАСТЬ 2 ТИПОВЫЕ ПРОЕКТЫ ПРЕДПРИЯТИЙ, ЗДАНИЙ И СООРУЖЕНИЙ</p>	<p>ТИПОВОЙ ПРОЕКТ 221-1-483.86 УДК 727.1:691.327</p>
<p><b>ЦИТП</b></p>	<p>СРЕДНЯЯ ШКОЛА НА 33+33 КЛАССА (2502/2592 УЧАЩИХСЯ) В КОНСТРУКЦИЯХ СЕРИИ 1.090.1-1</p>	<p><b>ДСФД</b></p>
<p>СЕНТЯБРЬ 1986</p>		<p>На 4-х листах На 8 страницах Страница 1</p>

ФАСАД Ц - 27



ПЛАН НА ОТМ. 0,000.

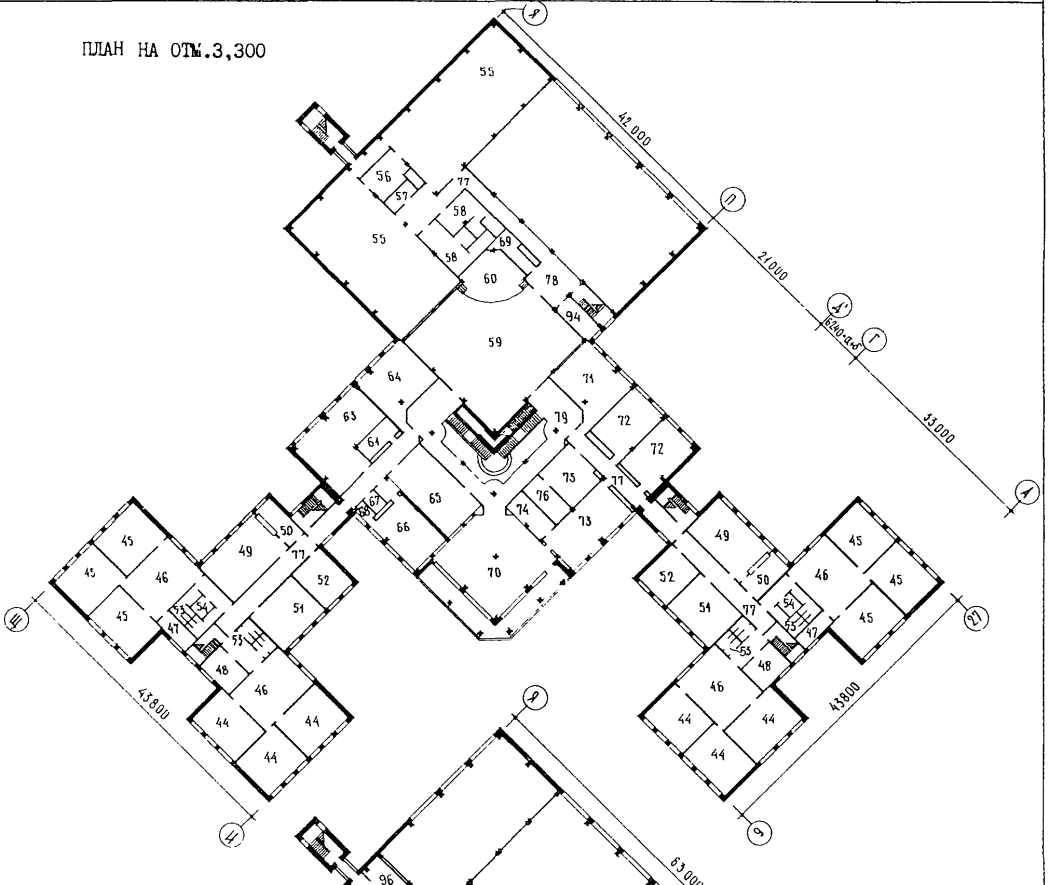


СРЕДНЯЯ ШКОЛА НА 33+33 КЛАССА (2502/2592 УЧАЩИХСЯ)  
В КОНСТРУКЦИЯХ СЕРИИ 1.090.1-1

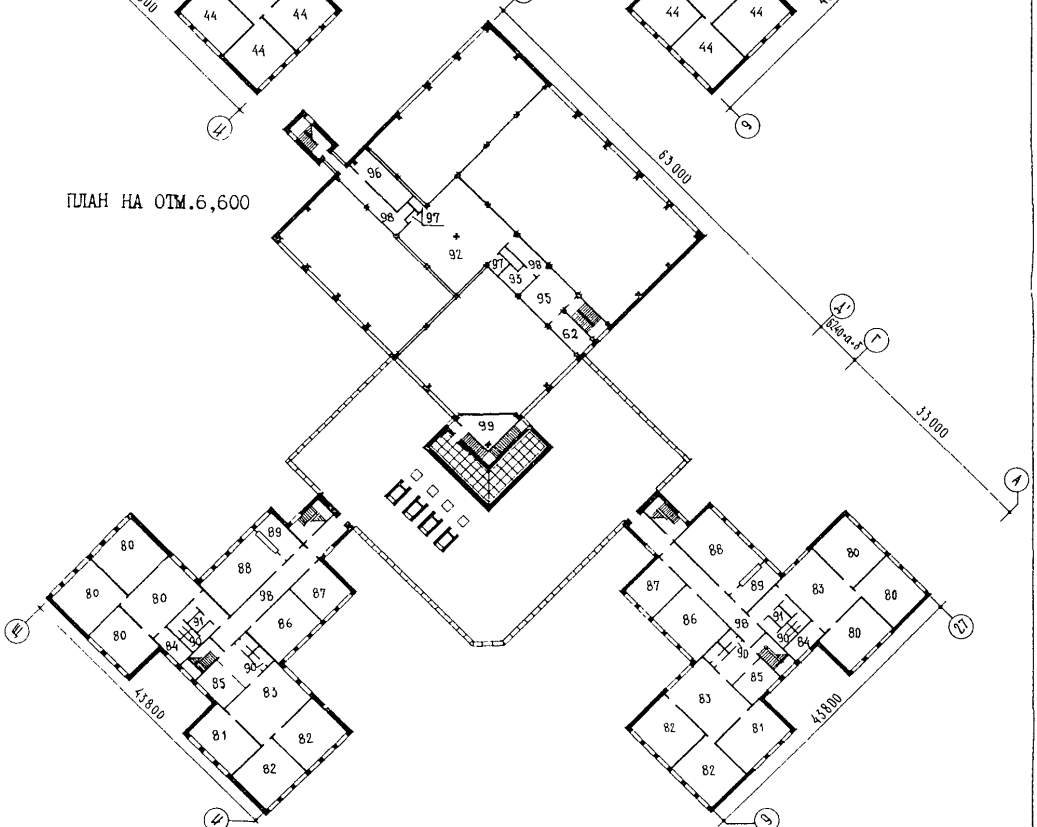
ТИПОВОЙ ПРОЕКТ  
221-1-483.86

Лист I  
Страница 2

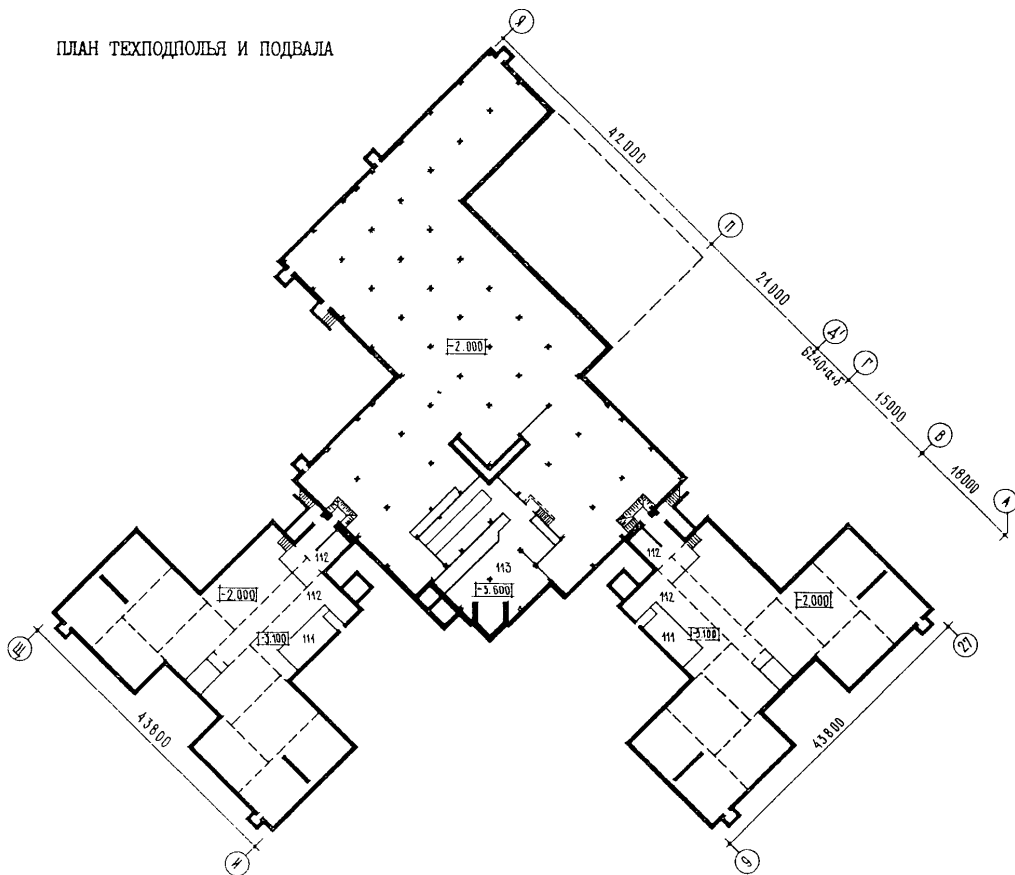
ПЛАН НА ОТМ. 3,300



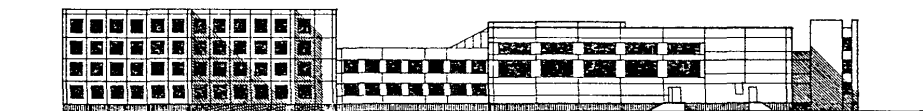
ПЛАН НА ОТМ. 6,600



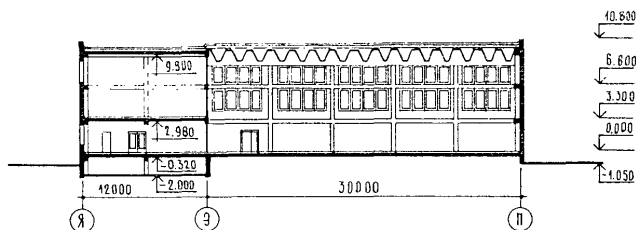
ПЛАН ТЕХПОДПОЛЯ И ПОДВАЛА



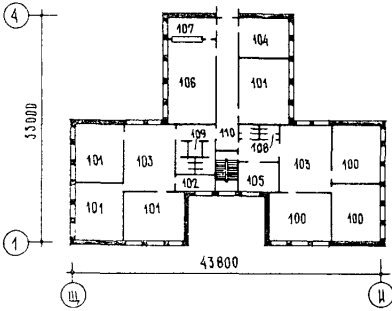
ФАСАД А - Я



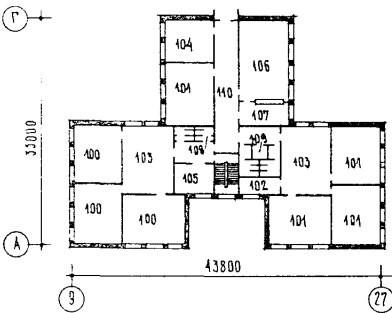
РАЗРЕЗ I-I



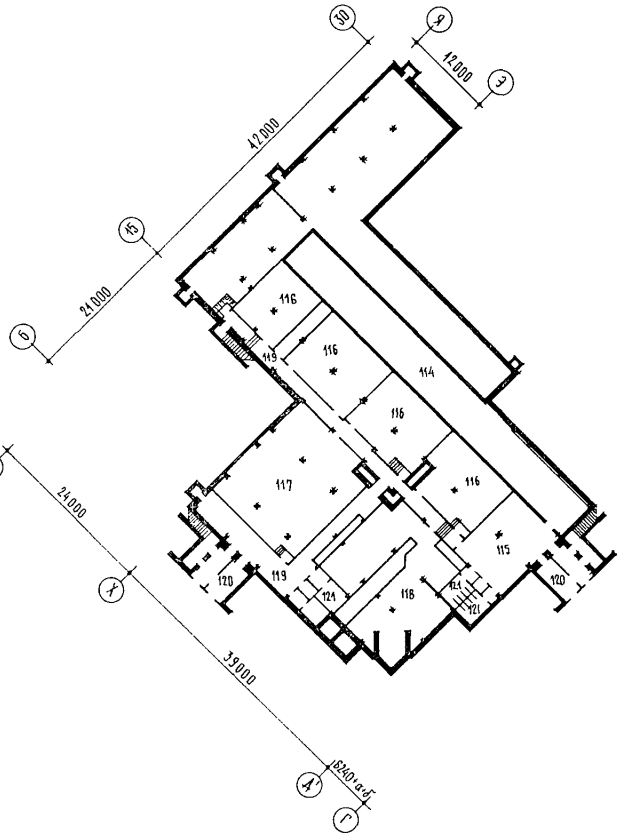
УЧЕБНЫЙ КОРПУС I  
ПЛАН НА ОТМ. 9,900



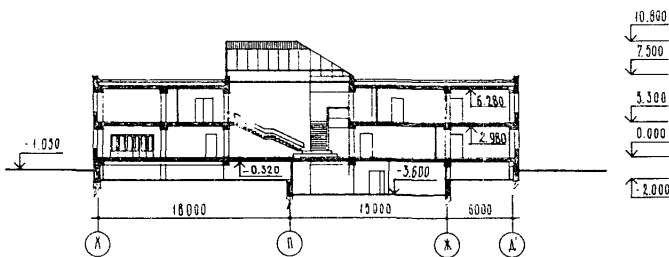
УЧЕБНЫЙ КОРПУС 2  
ПЛАН НА ОТМ. 9,900



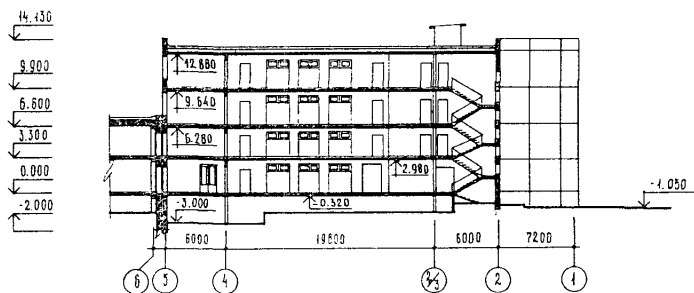
ПЛАН НА ОТМ. -2,900/ВАРИАНТ/



РАЗРЕЗ П-П



РАЗРЕЗ Ш-Ш



СРЕДНЯЯ ШКОЛА НА 33+33 КЛАССА (2502/2592 УЧАЩИХСЯ) В КОНСТРУКЦИЯХ СЕРИИ 1.090.1-1	ТИПОВОЙ ПРОЕКТ 221-1-483.86	Лист 3 Страница 5
--	--------------------------------	----------------------

## ЭКСПЛИКАЦИЯ ПОМЕЩЕНИЙ

Но- мер	Наименование	Площадь, м <sup>2</sup>	Но- мер	Наименование	Площадь, м <sup>2</sup>
I этаж					
1.	Подготовительные классы	372,0	68.	Инвентарная	5,40
2.	Рекреационно-спальные помещения	149,9	69.	Комната хранения инвентаря актового зала	14,10
3.	Уборные и умывальные	31,2	70.	Библиотека	140,00
4.	Вестибиль-гардероб 0-III классов	211,2	71.	Кабинет черчения и ИЗО	67,50
5.	Кабинет истории	247,6	72.	Кабинеты пения и музыки	103,60
6.	Кабинет географии	124,4	73.	Кабинет технического моделирования	73,70
7.	Лаборантская	32,0	74.	Лаборантская	18,90
8.	Рекреационные помещения	149,9	75.	Кинофотостудия	40,00
9.	Уборные и умывальные	47,6	76.	Фотолаборатория	73,70
10.	Лаборатория биологии	162,2	77.	Коридоры	353,00
11.	Лаборантские	45,6	78.	Холл	35,50
12.	Канцелярия	38,4	79.	Рекреация	142,20
13.	Обеденный зал	534,8			
14.	Кухня	105,5			
15.	Комплектовочная	51,6			
16.	Доготовочная	9,3			
17.	Моечная столовой посуды	55,4	80.	Классы	372,00
18.	Моечная кухонной посуды	14,7	81.	Кабинеты иностранных языков	124,40
19.	Кладовая сухих продуктов	19,6	82.	Кабинеты литературы	247,60
20.	Охлаждаемые камеры с местом для фреоновой установки		83.	Рекреации	299,60
	мясных и рыбных продуктов	10,5	84.	Лаборантская	32,00
	молоочных продуктов	11,7	85.	Кабинеты зам. директоров	50,60
	машинное отделение	8,9	86.	Учительские	125,00
21.	Загрузочная	19,2	87.	Кабинеты иностранных языков	80,20
22.	Гардеробная персонала, бельевая, душевая, уборная	24,6	88.	Лаборатории физики	162,20
23.	Учебно-спортивный зал 18x36	547,7	89.	Лаборантские	45,60
24.	Раздевальные, душевые, уборные	83,8	90.	Уборные и умывальные учащихся	80,00
25.	Снарядная	32,1	91.	Комнаты личной гигиены	8,00
26.	Комната инструктора	13,6	92.	Студия живописи, рисунка, скульптуры	142,00
27.	Универсальная мастерская по техническим видам труда	79,1	93.	Комната хранения работ и инвентаря	12,50
28.	Кабинет кулинарии	56,7	94.	Радиоузел	18,00
29.	Кабинет по обработке тканей	63,3			
30.	Кабинет зубного врача	13,2	95.	Холл	35,00
31.	Кабинет врача	10,6	96.	Венткамера	34,10
32.	Учебно-методический кабинет	64,5	97.	Лаборантские	11,10
33.	Мастерская по обработке древесины	84,6	98.	Коридоры	242,00
34.	Мастерская по обработке металла	81,0	99.	Кинопроекционная	25,10
35.	Комната мастера	14,1			
36.	Кладовая	8,9			
37.	Вестибиль с гардеробом IV-X классов	408,0			
38.	Шитовая	15,2			
39.	Коридоры	282,0			
40.	Холлы	108,6			
41.	Тамбуры	54,3			
42.	Уборные	27,4			
43.	Хоз.кладовая	3,9			
2 этаж					
44.	Классы	372,0	100.	Классы	372,00
45.	Кабинеты родного языка	372,0	101.	Кабинеты математики	497,00
46.	Рекреации	299,6	102.	Лаборантские	32,00
47.	Лаборантские	32,0	103.	Рекреации	299,60
48.	Кабинеты директоров	50,6	104.	Кабинеты иностранных языков	80,20
49.	Лаборатория физики	162,2	105.	Кабинет общественных организаций	50,60
50.	Лаборантские	45,6	106.	Лаборатории химии	162,20
51.	Кабинет ручного труда	125,0	107.	Лаборантские	45,60
52.	Пионерские комнаты	80,2	108.	Уборные и умывальные учащихся	80,00
53.	Уборные и умывальные учащихся	80,0	109.	Кладовые инвентаря	8,00
54.	Уборные и умывальные персонала	8,0	110.	Коридоры	206,40
55.	Учебно-спортивные залы 12x24	589,0			
56.	Снарядная	32,4			
57.	Комната инструктора	10,4			
58.	Раздевальные, душевые, уборные	87,7			
59.	Актный зал на 456 мест	286,5			
60.	Эстрада	43,0			
61.	Комната хранения инвентаря	14,0			
62.	Кабинет организатора восп. работы	18,0			
63.	Универсальное кружковое помещение младших классов	56,7			
64.	Студия хореографии	67,5			
65.	Кружок внятов	75,5			
66.	Военный кабинет	59,1			
67.	Комната хранения оружия	5,7			
Подвал					
			III.	Венткамеры учебных корпусов	78,20
			II2.	Подвальные помещения учебных корпусов	130,80
			II3.	Венткамера	268,20
Подвал /вариант с хозяйственно-бытовыми помещениями/					
			II4.	Тир	308,00
			II5.	Комната ожидания	102,30
			II6.	Технические помещения	308,90
			II7.	Красный угол	261,60
			II8.	Венткамера	268,20
			II9.	Коридоры	227,90
			II0.	Тамбуры	36,90
			II21.	Санитарные узлы	66,00

СРЕДНЯЯ ШКОЛА НА 33+33 КЛАССА (2502/2592 УЧАЩИХСЯ) В КОНСТРУКЦИЯХ СЕРИИ I.090.I-I	ТИПОВОЙ ПРОЕКТ 22I-I-483.86	Лист 3 Страница 6
<p><b>Д2ВА СТРОИТЕЛЬНЫЕ КОНСТРУКЦИИ И ИЗДЕЛИЯ</b></p> <p>Фундаменты - сборные железобетонные, ленточные по серии I.112-5 вып.4. Типоразмеров - 12, стаканного типа по серии I.020-I/83 в. I-I Типоразмеров -3.</p> <p>Стены подвала-бетонные блоки по ГОСТ 13579-78. Типоразмеров -10.</p> <p>Стены наружные-сборные железобетонные панели по серии I.090.I-I вып.1-1. Типоразмеров-11. Однослойные керамзитобетонные панели по серии I.090.I-I вып.2-1. Типоразмеров-32. Однослойные керамзитобетонные панели по серии I.030.I-I вып.1-1. Типоразмеров-66.</p> <p>Стены внутренние-кирпичные, сборные железобетонные по серии I.090.I-I вып.3-1. Типоразмеров-8, вып.4-1. Типоразмеров-31.</p> <p>Колонны-сборные железобетонные по серии I.020-I/83 вып.2-3,2-5. Типоразмеров-58.</p> <p>Ригели-сборные железобетонные по серии I.020-I/83 вып.3-1. Типоразмеров-21.</p> <p>Диафрагмы жесткости-сборные железобетонные по серии I.020-I/83 вып.4-1. Типоразмеров-7.</p> <p>Перекрытия и покрытия-сборные железобетонные по серии I.090.I-I вып.5-1. Типоразмеров-34. По серии I.041.I-2 вып.1,3,6. Типоразмеров-31. По серии I.241-I вып.22. Типоразмеров-2. По серии I.266.I-I вып.3. Типоразмеров-1.</p> <p>Вентблоки-сборные железобетонные по серии I.034.I-I вып.1,4. Типоразмеров-4.</p> <p>Перегородки-кирпичные и сборные гипсобетонные по серии I.231.9-7 вып.2. Типоразмеров-55.</p> <p>Перемычки-брусковые железобетонные по серии I.138-10 вып.1,2. Типоразмеров-10.</p> <p>Лестницы-сборные железобетонные по серии I.050.I-2 вып.1 Типоразмеров-9.</p> <p>Кровля-рулонная, плоская из 4-х слоев рубероида с защитным слоем из гравия. Утеплитель-пенобетон <math>\gamma=400</math> кг/м<sup>3</sup></p> <p>Полы-линолеум, керамическая плитка, дощатые, мозаичные по серии 2,244-1 вып.4.</p> <p>Окна-по серии I.236-6. вып.1. Типоразмеров 10.</p> <p>Двери наружные-по серии I.136.5-19. Типоразмеров-7. Индивидуальные, Типоразмеров-2.</p> <p>Двери внутренние-по серии I.136-10. Типоразмеров-14.</p> <p>Наибольшая масса монтажного элемента (складчатая панель покрытия)-12,63т.</p>	<p><b>Н5УА ОТДЕЛКА</b></p> <p><b>НАРУЖНАЯ</b></p> <p>Окраска панелей в заводских условиях гидрофобными красками</p> <p><b>ВНУТРЕННЯЯ</b></p> <p>Окраска вододисперсионными и силикатными красками, облицовка керамической плиткой, облицовка отборным кирпичом</p> <p><b>С3ГА ИНЖЕНЕРНОЕ ОБОРУДОВАНИЕ</b></p> <p>Водопровод - хозяйственно-питьевой. Напор на вводе Н=250м, от наружной сети.</p> <p>Канализация - хозяйственно-бытовая в наружную сеть.</p> <p>Отопление-центральное, водяное от наружной сети. Параметры теплоносителя T = 95-70°C.</p> <p>Горячее водоснабжение - от наружной тепло-сети. Напор на вводе Н =26,0 м.</p> <p>Вентиляция- приточно-вытяжная с механическим побуждением и естественно-вытяжная.</p> <p>Электроснабжение-от наружных сетей напряжением 380/220 В</p> <p>Освещение- люминесцентное</p> <p>Устройства связи- радиофикация, телефонизация, электрочасофикация, пожарная сигнализация, звонковая сигнализация, телевидение, автоматика сантехсистем</p> <p><b>С3ЕД ОСНАЩЕНИЕ ЗДАНИЯ</b></p> <p>Технологическое оборудование принято по номенклатуре учебно-наглядных пособий и учебного оборудования Министерства просвещения СССР 1982г.</p> <p>Кинооборудование-киноустановка передвижная, узкоплечная "Украина-5м"</p>	
<p>J30B СКОРОСТНОЙ НАПОР ВЕТРА - <math>\frac{45 \text{ кгс/м}^2}{0,44 \text{ кПа}}</math></p>	<p>J3NВ ВЕС СНЕГОВОГО ПОКРОВА - <math>\frac{100 \text{ кгс/м}^2}{0,98 \text{ кПа}}</math></p>	
<p>R2CO СТЕПЕНЬ ОГНЕСТОЙКОСТИ - вторая</p>	<p>G2EE ИНЖЕНЕРНО-ГЕОЛОГИЧЕСКИЕ УСЛОВИЯ - обычные</p>	
<p>N1BD РАСЧЕТНАЯ ТЕМПЕРАТУРА НАРУЖНОГО ВОЗДУХА - минус 20,30 (основное решение), 40°C.</p>		
<p>G2DD КЛИМАТИЧЕСКИЕ РАЙОНЫ И ПОДРАЙОН СССР - II, III и IV</p>		

СРЕДНЯЯ ШКОЛА НА 33+33 КЛАССА (2502/2592 УЧАЩИХСЯ) В КОНСТРУКЦИЯХ СЕРИИ I.090.I-I			ТИПОВОЙ ПРОЕКТ 22I-I-483.86	Лист 4 Страница 7
Наименование	Всего	Удельный показатель	Всего Вариант с хоз.бытовыми помещениями в подвале	Удельный показатель
V1IA	СТОИМОСТЬ			
V1IB	Общая сметная стоимость тыс.руб.	1915,92	-	1963,17
	в том числе:			
V1IL	строительно-монтажных работ	" 1440,18	-	1480,02
V1IO	оборудования и мебели	" 475,74	-	483,15
	прочие затраты			
V1IS	Стоимость строительно-монтажных работ на I м2 полезной площади	руб. -	III,2I	-
V1IR	То же, на I м3 строительно-го объема здания	" -	24,68	-
V1IV	Стоимость общая на расчетный показатель	" -	739,17	-
V1JA	ТРУДОЕМКОСТЬ			
V1JF	Построечные трудовые затраты чел/дн	20420,0	-	21206,0
V1JS	То же, на I м2 полезной площади	" -	I,58	-
V1JR	То же, на I м3 строительного объема здания	" -	0,35	-
V1JV	То же, на расчетный показатель	" -	7,88	-
V1KA	РАСХОДЫ			
V1KB	Расход строительных материалов			
	Цемент т	2196,32	-	2417,86
	Цемент, приведенный к марке 400	" 2072,0(408,1)	-	2281,92(445,2)
	То же, на I м2 полезной площади	" -	0,16	-
	То же, на I м3 строительного объема здания	" -	0,04	-
	Сталь	" 293,40(23,30)	-	322,50(23,30)
	Сталь, приведенная к классам А-I и С 38/23	" 381,20	-	419,30
	в том числе:			
	сталь прокатная, приведенная к классу С 38/23	" 14,44	-	14,44
	Сталь, приведенная к классам А-I и С 38/23 на I м2 полезной площади	кг -	29,40	-
	То же, на расчетный показатель	" -	147,06	-
	Бетон и железобетон м3	8891,07	-	10224,53
	в том числе:			
	монолитный	" 970,12	-	1115,44
	сборный тяжелый	" 5775,14	-	6641,41
	сборный легкий	" 2145,81	-	2467,68
	Бетон и железобетон на I м2 полезной площади	" -	0,68	-
	То же, на расчетный показатель	" -	3,43	-
	Лесоматериалы	" 412,40	-	414,34
	Лесоматериалы, приведенные к круглому лесу	" 605,20(385,3)	-	608,13(386,25)
	Кирпич тыс.шт.	416,83	-	474,80

В скобках указывается потребность строительных материалов без учета расходов на изготовление сборных строительных изделий, конструкций.

СРЕДНЯЯ ШКОЛА НА 33+33 КЛАССА (2502/2592 УЧАЩИХСЯ) В КОНСТРУКЦИЯХ СЕРИИ I.090.I-I			ТИПОВОЙ ПРОЕКТ 22I-I-483.86	Лист 4 Страница 8	
Наименование		Всего	Удельный показатель	Всего	Удельный показатель
Вариант с хоз.бытовыми помещениями в подвале					
V4KA	ЭКСПЛУАТАЦИОННЫЕ ПОКАЗАТЕЛИ				
V4KH	Расход воды:				
	холодной	м3/ч 41,50	-	41,50	-
		м3/сут 177,00	-	177,00	-
	горячей	м3/ч 14,60	-	14,60	-
		м3/сут 51,50	-	51,50	-
V4KI	Канализационные стоки	м3/сут 228,50	-	228,50	-
V4KN	Тепла	ккал/ч 2564000	-	2603000	-
		кВт 2981,9	-	3027,3	-
	в том числе:				
	на отопление	" 651000	-	659000	-
		757,1	-	766,4	-
	на вентиляцию	" 1037000	-	1068000	-
		1206	-	1242,1	-
	на горячее водо- снабжение	" 876000	-	876000	-
		1018,8	-	1018,8	-
	Тепла на отопление 1 м2 полезной площади	ккал/ч -	50	-	46
		кВт -	0,058	-	0,053
V4KK	Потребная электрическая мощность	кВт 663	-	699	-
ТЕХНИЧЕСКАЯ ХАРАКТЕРИСТИКА					
G3NB	Объем строительный здания в том числе:	м3 58355,0	-	62680,0	-
	подземной части здания	" 1325,0	-	5650,0	-
V1NW	Объем строительный на 1 м2 полезной площади	" -	4,5	-	4,4
	То же, на 1 м2 рабочей площади (K2)	" -	5,2	-	4,9
V1NP	То же, на расчетный показатель	" -	22,5	-	24,18
G3OC	Площадь застройки	м2 5260,0	-	5260,0	-
G3OB	общая	" 16094,0	-	17617,0	-
	полезная	" 12950,0	-	14262,0	-
	в том числе:				
	подземной части здания	" 477,2	-	1513,8	-
V1OK	Полезная площадь на расчетный показатель	" -	4,99	-	5,50
G3OQ	Рабочая	" 11246,0	-	12410,0	-
	То же, на расчетный показатель	" -	4,3	-	4,78
	То же, на 1 м2 полезной площади (K1)	" -	0,87	-	0,9
ДОПОЛНИТЕЛЬНЫЕ ДАННЫЕ					
Расчетный показатель вместимости школы - I место. Сметная документация составлена в нормах и ценах 1984г. В проекте разработан вариант с хозяйственно-бытовыми помещениями в подвале и вариант перегородок поэлементной сборки.					
V7EA	СОСТАВ ПРОЕКТНОЙ ДОКУМЕНТАЦИИ				
	Альбом 0 -Материалы для привязки и чертежи нулевого цикла работ.	Альбом УП -Спецификация оборудования.			
	Альбом I -Архитектурно-строительные и технологические чертежи. (ч. I, 2)	часть I -технологическое оборудование			
	Альбом II -Санитарно-технические чертежи.	часть 2 -санитарно-техническое оборудо- вание			
	Альбом III -Электротехнические чертежи (ч. I, 2)	часть 3 -электротехническое оборудование			
	Альбом IV -Изделия заводского изготовления.	Альбом УШ -Сметы (ч. I, 2, 3)			
	Альбом V -Чертежи задания заводу-изготовителю.	Альбом IX -Проектная документация на перевод помещений подвала на режим ПРУ			
	Альбом VI -Ведомость потребности в материалах.				
	Объем проектных материалов, приведенных к формату А-4 -2978 форматки				
V7BA	АВТОР ПРОЕКТА	ЦНИИЭП учебных зданий, 127 <sup>84</sup> Москва, Дмитровское шоссе, дом 9.			
V7BA	УТВЕРЖДЕНИЕ	Утвержден Госгражданстроем, приказ № 72 от 1.03.84г. Введен в действие ЦНИИЭП учебных зданий, приказ № 58 от 30.05.86г.			
V7KA	ПОСТАВЩИК	Новосибирский филиал ЦИИП, 630051, Новосибирск, 51, проспект Дзержинского, 81/2.			Инв. № 21407 Катал. л. № 054761