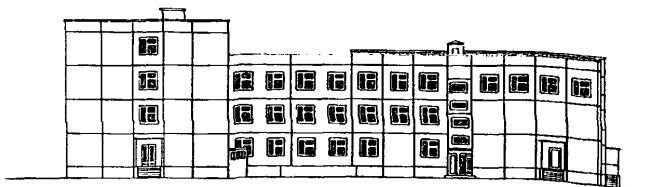


<p><b>СССР</b></p>	<p>СТРОИТЕЛЬНЫЙ КАТАЛОГ                  ЧАСТЬ 2                  ТИПОВЫЕ ПРОЕКТЫ ПРЕДПРИЯТИЙ, ЗДАНИЙ И СООРУЖЕНИЙ</p>	<p>ТИПОВОЙ ПРОЕКТ                  231-I-134,86                  УДК 727.4:691.327</p>
<p><b>ЦИТП</b></p>	<p>УНИВЕРСАЛЬНЫЙ УЧЕБНЫЙ И ОБЩЕСТВЕННО-БЫТОВОЙ КОРПУСА                  ДЛЯ ПТУ НА 720 УЧАЩИХСЯ                  (в конструкциях серий I.090.I-I и I.020-I/83)</p>	<p><b>ОСГО</b></p>
<p>СЕНТЯБРЬ                  1986</p>		<p>На 4-х листах                  На 7 страницах                  Страница I</p>

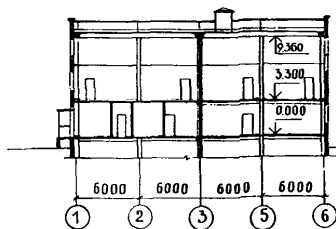
ФАСАД I-II



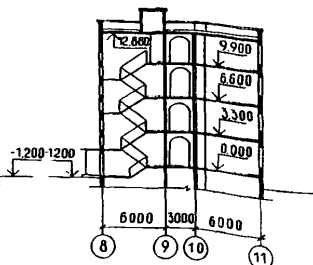
ФАСАД II-I



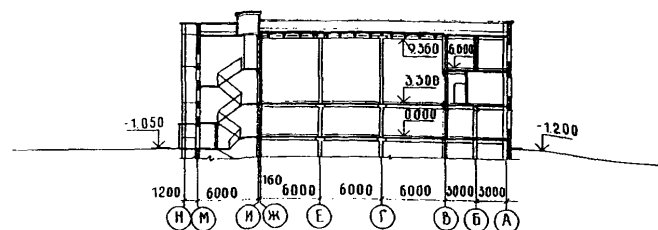
РАЗРЕЗ I-I



РАЗРЕЗ 2-2



РАЗРЕЗ 3-3

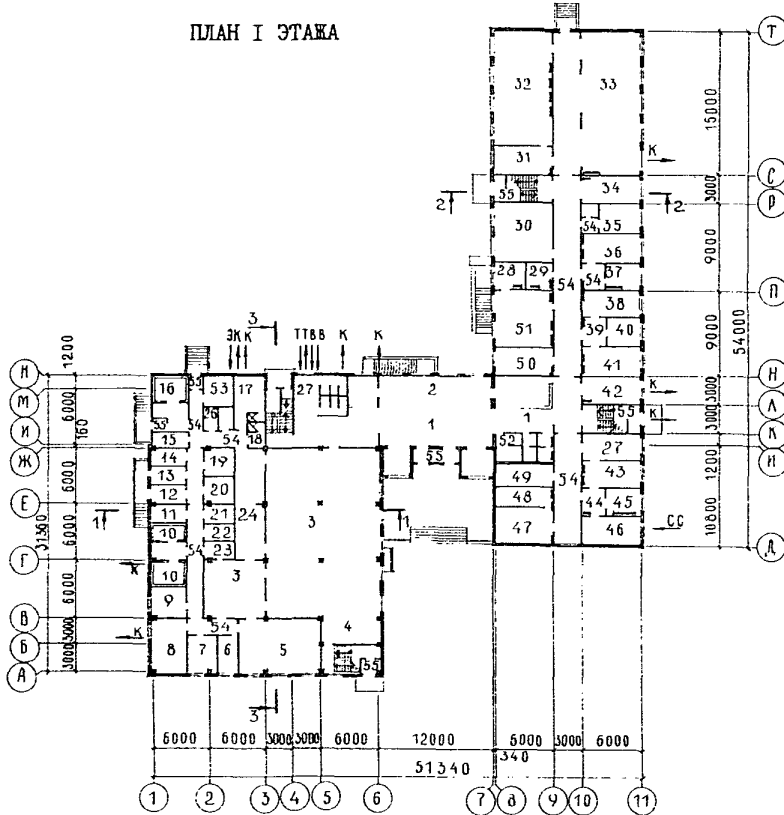


УНИВЕРСАЛЬНЫЙ УЧЕБНЫЙ И ОБЩЕСТВЕННО-БЫТОВОЙ КОРПУСА  
 ДЛЯ ПТУ НА 720 УЧАЩИХСЯ  
 (в конструкциях серий I.090.I-I и I.020-I/83)

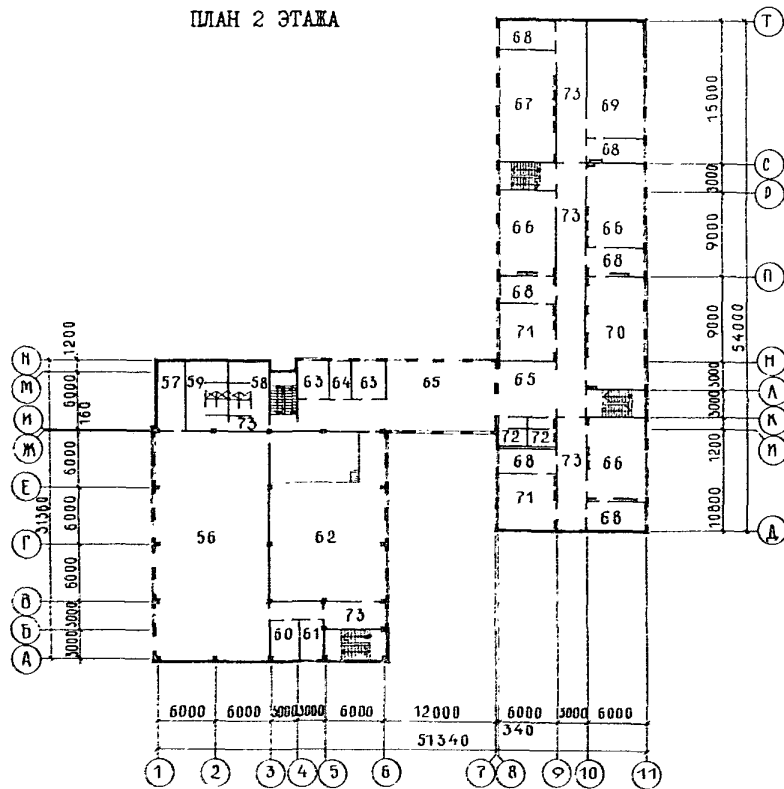
ТИПОВОЙ ПРОЕКТ  
 23I-I-I34.86

Лист I  
 Страница 2

ПЛАН 1 ЭТАЖА



ПЛАН 2 ЭТАЖА

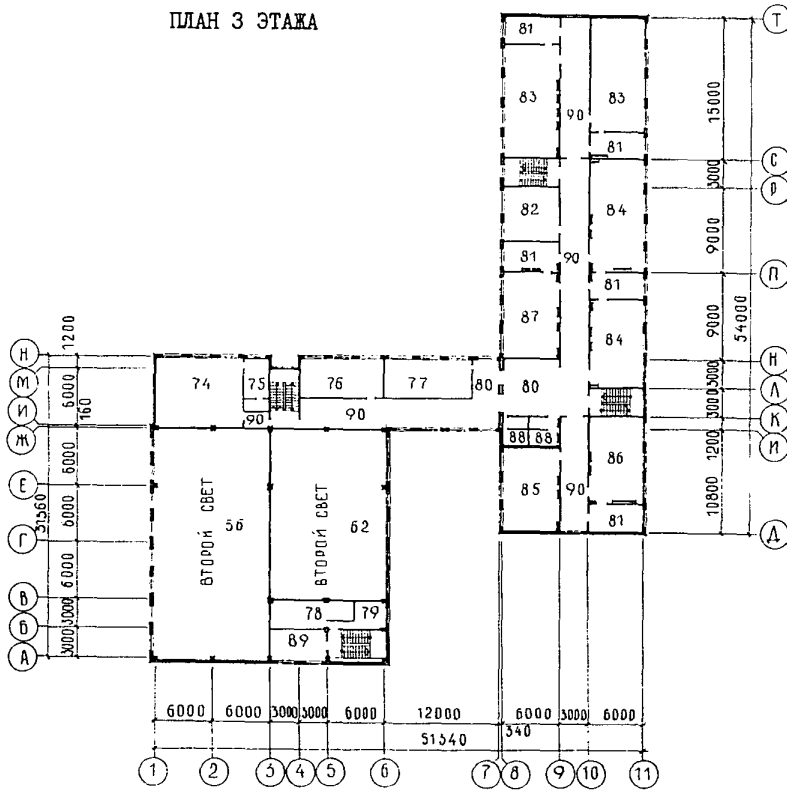


УНИВЕРСАЛЬНЫЙ УЧЕБНЫЙ И ОБЩЕСТВЕННО-БЫТОВОЙ КОРПУСА  
 ДЛЯ ПТУ НА 720 УЧАЩИХСЯ  
 (в конструкциях серий I.090.I-I и I.020-I/83)

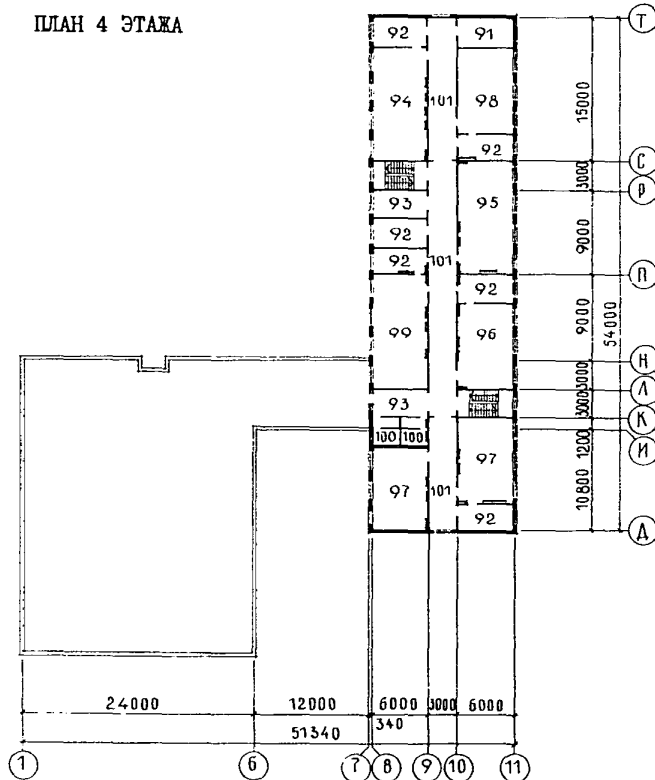
ТИПОВОЙ ПРОЕКТ  
 231-I-I34.86

Лист 2  
 Страница 3

ПЛАН 3 ЭТАЖА



ПЛАН 4 ЭТАЖА



УНИВЕРСАЛЬНЫЙ УЧЕБНЫЙ И ОБЩЕСТВЕННО-БЫТОВОЙ КОРПУСА ДЛЯ ПТУ НА 720 УЧАЩИХСЯ (в конструкциях серий I.090.I-I и I.020-I/83)		ТИПОВОЙ ПРОЕКТ 231-I-I34.86		Лист 2 Страница 4	
ЭКСПЛИКАЦИЯ ПОМЕЩЕНИЙ					
Но- мер	Наименование	Пло- щадь, м <sup>2</sup>	Но- мер	Наименование	Пло- щадь, м <sup>2</sup>
I ЭТАЖ			2 ЭТАЖ		
1	Вестибюль	116,31	56	Спортивный зал	292,36
2	Гардероб	72,52	57	Снарядная	20,76
3	Обеденный зал для учащихся с раздаточной	254,26	58	Женский гардероб, душевая	24,09
4	Обеденный зал для преподавателей	18,39	59	Мужской гардероб, душевая	30,19
5	Горячий цех	56,76	60	Кладовая спортивного инвентаря	12,77
6	Моечная кухонной посуды	8,52	61	Комната инструктора физкультуры	11,39
7	Холодный цех	13,16	62	Актный зал с эстрадой	217,05
8	Доготовочный цех	21,78	63	Комнаты самостоятельных коллективов	28,45
9	Машинное отделение	10,33	64	Кладовая	9,90
10	Холодильные камеры с тамбуром	24,58	65	Фойе-рекреация	141,45
11	Экспедиция	6,13	66	Кабинеты русского языка и литера- туры	153,26
12	Загрузочная	7,20	67	Кабинет спецтехнологии	68,82
13	Кладовая овощей	7,05	68	Препараторские	98,09
14	Комната персонала	6,04	69	Кабинет материаловедения	69,38
15	Бельевая	6,23	70	Поточная аудитория на 60 мест	68,32
16	Камера отходов	8,97	71	Кабинеты иностранного языка	67,90
17	Женский гардероб, душевая	15,30	72	Умывальные, уборные	17,28
18	Мужской гардероб, душевая	5,44	73	Коридоры	180,58
19	Кладовая и моечная тары	9,22	3 ЭТАЖ		
20	Кладовая сухих продуктов	9,20	74	Кабинет начальной военной подготовки	62,33
21	Кладовая инвентаря	5,94	75	Комната хранения оружия	14,94
22	Комната заведующего производством	6,13	76	Комната технического творчества	39,02
23	Помещение для резки хлеба	6,07	77	Комната боевой и трудовой славы	34,52
24	Моечная столовой посуды	38,43	78	Киноаппаратная с тамбуром	23,67
25	Уборная для персонала	6,51	79	Радиозул	9,56
26	Умывальные, уборные	23,32	80	Фойе-рекреация	71,20
27	Комната мастеров	16,82	81	Препараторские	82,79
28	Помещение учебно-наглядных пособий	8,08	82	Комната общественных организаций	34,34
29	Помещение технического персонала	7,86	83	Комнаты спецтехнологии	138,20
30	Преподавательская	34,34	84	Кабинеты физики	119,35
31	Абонемент, каталог	16,60	85	Кабинет истории	49,72
32	Книгохранилище	63,04	86	Кабинет географии	50,82
33	Читальный зал	130,03	87	Кабинет обществоведения	51,25
34	Рекреация	16,60	88	Умывальные, уборные	17,28
35	Бухгалтерия, касса	12,82	89	Венткамера	18,77
36	Учебная часть	16,88	90	Коридоры	192,26
37	Канцелярия	9,24	4 ЭТАЖ		
38	Кабинет директора	16,60	91	Ротаторная	16,82
39	Приемная директора	6,79	92	Препараторские	83,67
40	Кабинет помощника директора	9,81	93	Рекреация	33,64
41	Кабинет заместителя директора	16,88	94	Кабинет ТСО	68,82
42	Комната старшего мастера	16,60	95	Лаборатория химии	68,10
43	Кабинет зубного врача	16,88	96	Кабинет химии	51,25
44	Приемная	6,79	97	Кабинеты математики	100,54
45	Кабинет врача-терапевта	9,16	98	Кабинет эстетики	52,09
46	Процедурная	16,82	99	Кабинет черчения	68,77
47	Складские помещения	21,60	100	Умывальные, уборные	17,28
48	Кладовая уборочного инвентаря	11,89	101	Коридоры	109,85
49	Фотолаборатория	15,30	ТЕХПОДПОЛЪЕ		
50	Архив	16,60		Венткамеры	86,99
51	Методический кабинет	33,95		Кладовые для хранения лыж и коньков	54,04
52	Умывальные, уборные	16,87			
53	Электрошитовая	10,11			
54	Коридоры	160,16			
55	Тамбуры	23,57			

УНИВЕРСАЛЬНЫЙ УЧЕБНЫЙ И ОБЩЕСТВЕННО-БЫТОВОЙ КОРПУСА ДЛЯ ПТУ НА 720 УЧАЩИХСЯ (в конструкциях серий I.090.I-I и I.020-I/83)		ТИПОВОЙ ПРОЕКТ 23I-I-134.86	Лист 3 Страница 5
Д2ВА	СТРОИТЕЛЬНЫЕ КОНСТРУКЦИИ И ИЗДЕЛИЯ	Н5УА	ОТДЕЛКА НАРУЖНАЯ
	<p>Фундаменты - ленточные сборные железобетонные по серии I.II2-5 вып.2. Типоразмеров - I3, бетонные блоки по ГОСТ I3579-78. Типоразмеров - IO, стального типа по серии I.020-I/83 вып.2-5. Типоразмеров - 3 и монолитные ж.б. Типоразмеров - 5</p> <p>Колонны - сборные железобетонные по серии I.020-I/83 вып.2-3, 2-5. Типоразмеров- 3;6</p> <p>Ригели - сборные железобетонные по серии I.020-I/83 вып.3-I. Типоразмеров - 9</p> <p>Диафрагмы жесткости - сборные железобетонные по серии I.020-I/83 вып.4-I. Типоразмеров - 8</p> <p>Наружные стены - однослойные панели из керамзитобетона по серии I.090 вып.2-I. Типоразмеров - 23, по серии I.030.I-I вып. I-I. Типоразмеров - I3</p> <p>Вариант трехслойные панели на жестких связях из керамзитобетона по серии I.090.I-I вып.2-4</p> <p>Внутренние стены - железобетонные панели по серии I.090.I-I вып. 3-I, 4-I. Типоразмеров - 8; II</p> <p>Перекрытия (покрытия) - сборные железобетонные плиты по серии I.04I.I-2 вып. I,5,6. Типоразмеров - 7, по серии I.090.I-I вып. 5-I. Типоразмеров - 9, по серии I.042.I-2 вып. I. Типоразмеров - 2</p> <p>Перекрытия - по серии I.I38-I0 вып. I,2</p> <p>Перегородки - гипсобетонные по серии I.23I.9-7 вып. I,2. Типоразмеров - I7; 4</p> <p>Вентблочки - сборные железобетонные по серии I.034.I-I вып. I. Типоразмеров - 4</p> <p>Кровля - рулонная плоская, из 4-х слоев биостойкого рубероида с защитным слоем из гравия. Утеплитель - плиты из ячеистого бетона <math>\gamma = 400 \text{ кгс/см}^2</math>; керамзитовый гравий <math>\gamma = 500 \text{ кгс/м}^2</math></p> <p>Лестницы - сборные железобетонные марши по серии I.050.I-2 вып. I. Типоразмеров - 2 и площадки по серии I.050.I-2 вып. I. Типоразмеров - 2</p> <p>Ступени - по серии I.055.I-I. Типоразмеров - 7</p> <p>Ограждения лестниц - металлические по серии I.050.I-2 Типоразмеров - 5</p> <p>Парапетные плиты - сборные железобетонные по серии I.438.I-2. Типоразмеров - 2</p> <p>Полы - линолеум, керамическая плитка, паркет, мозаичные, бетонные детали по серии 2.244-I вып.4</p> <p>Окна - по серии I.236-6 вып. I. Типоразмеров - 5</p> <p>Двери - по серии I.I36.5-I9. Типоразмеров - 5, по серии I.I36-I0. Типоразмеров - IO</p> <p>Наибольшая масса монтажного элемента (плита покрытия) - II,96 т</p>	<p>Отделка панелей декоративными цветными бетонами Вариант - облицовка стекломозаичной плиткой типа "Ириска"</p> <p>ВНУТРЕННЯЯ</p> <p>Штукатурка, затирка, керамическая плитка, водоземельсионная покраска, клеевая покраска</p>	
		С36А	ИНЖЕНЕРНОЕ ОБОРУДОВАНИЕ
			<p>Водопровод - объединенный: хозяйственно-питьевой и противопожарный от внешних сетей. Напор на вводе <math>H = 25.0 \text{ м}</math>, при пожаре <math>H = 28.0 \text{ м}</math></p> <p>Канализация - раздельная: хозяйственно-бытовая, производственная ливневая - в городскую сеть</p> <p>Отопление - водяное, центральное от внешней теплосети. Параметры теплоносителя <math>T = 95 - 70^{\circ}\text{C}</math></p> <p>Горячее водоснабжение - от внешней теплосети. Напор на вводе <math>H = 30,0 \text{ м}</math></p> <p>Вентиляция - приточно-вытяжная с механическим побуждением и естественная</p> <p>Электроснабжение - от сети напряжением 380/220 В</p> <p>Устройства связи - радификация, телефонизация, электрочасофикация, пожарная сигнализация, автоматика сантехустройств, звукоусиление, местная связь</p>
J30B	СКОРОСТНОЙ НАПОР ВЕТРА - $45 \text{ кгс/м}^2$ 0,44 кПа	J3NB	ВЕС СНЕГОВОГО ПОКРОВА - $100 \text{ кгс/м}^2$ 0,98 кПа
R2CO	СТЕПЕНЬ ОГНЕСТОЙКОСТИ - вторая	N1BD	РАСЧЕТНАЯ ТЕМПЕРАТУРА НАРУЖНОГО ВОЗДУХА - минус 20, 30 (основное решение), 40 $^{\circ}\text{C}$
G2DD	КЛИМАТИЧЕСКИЕ РАЙОНЫ И ПОДРАЙОН СССР- II и III районы, подрайон IV	G2EE	ИНЖЕНЕРНО-ГЕОЛОГИЧЕСКИЕ УСЛОВИЯ - обычные

УНИВЕРСАЛЬНЫЙ УЧЕБНЫЙ И ОБЩЕСТВЕННО-БЫТОВОЙ КОРПУСА ДЛЯ ПТУ НА 720 УЧАЩИХСЯ (в конструкциях серий I.090.I-I и I.020-I/83)				ТИПОВОЙ ПРОЕКТ 231-I-134.86		Лист 3 Страница 6	
Наименование		Всего	Удельн. показа- тель	Наименование		Всего	Удельн. показа- тель
V11A	СТОИМОСТЬ			V4KA	ЭКСПЛУАТАЦИОННЫЕ ПОКАЗАТЕЛИ		
V11B	Общая сметная стоимость	тыс. руб. 747,68	-	V4KH	РАСХОД воды холодной	м <sup>3</sup> /ч 8,7	
V11L	в том числе: строительно-монтажных работ	" 592,29	-		"	м <sup>3</sup> /сут 88,1	
V11O	оборудования и мебели	" 155,39	-		"	л/с 3,4	
V11S	Стоимость строительно-монтажных работ на ИМ2 общей площади	руб. -	113,42	V4KI	Канализационные стоки	" 9,4	
	То же, на ИМ2 полезной площади	" -	122,22	V4KN	тепла	кВт 1103,5	
	То же, ИМ3 строительного объема	" -	28,63		в том числе: на отопление	ккал/ч 948810	
V11V	Стоимость общая на расчетный показатель	" -	1038,44		на вентиляцию	" 365,8	
V11A	ТРУДОЕМКОСТЬ				"	314510	
V11F	Построечные трудовые затраты	чел.-дн. 11378,0	-		на горячее водоснабжение	" 521,4	
V11S	То же, на ИМ2 общей площади	" -	2,18		"	448300	
	То же, на ИМ2 полезной площади	" -	2,35		"	216,3	
V11R	То же, на ИМ3 строительного объема	" -	0,55		"	186000	
V11V	То же, на расчетный показатель	" -	15,80	V4KK	Потребная электрическая мощность	кВт 320	
V1KA	РАСХОДЫ				ТЕХНИЧЕСКИЕ ХАРАКТЕРИСТИКИ		
V1KB	Расход строительных материалов:			63NB	Объем строительного здания	м <sup>3</sup> 20687,5	
	Цемент	т 857,94	-		в том числе: подземной части	" 1430,2	
	Цемент, приведенный к марке М-400	" 849,9(1,84)	-	V1NN	Объем строительный на ИМ2 общей площади	" -	3,96
	То же, на ИМ2 общей площади	" -	0,16		То же, на ИМ2 полезной площади	" -	4,26
	То же, на ИМ2 полезной площади	" -	0,18		То же, на ИМ2 рабочей площади (K <sub>2</sub> )	" -	5,06
	То же, на ИМ3 строительного объема здания	" -	0,04	V1NP	То же, на расчетный показатель	" -	28,73
	Сталь	" 100,9(0,2)	-		Площадь застройки	м <sup>2</sup> 1776,5	
	Сталь, приведенная к классам А-I и С38/23	" 118,19	-	63OC	полезная	" 4845,87	
	в том числе:			63OB	общая	" 5221,9	
	Сталь прокатная, приведенная к С38/23	" 9,64	-		в том числе: подземной части	" 500,25	
	Сталь, приведенная к классам А-I и С38/23 на ИМ2 общей площади	" -	0,0226		Полезная площадь на расчетный показатель	" -	6,73
	То же, на ИМ2 полезной площади	" -	0,0244	63OQ	Рабочая площадь	" 4084,21	
	То же, на расчетный показатель	" -	0,16		То же, на расчетный показатель	" -	5,67
	Бетон и железобетон	м <sup>3</sup> 2571,91	-		То же, на ИМ2 полезной площади (K <sub>1</sub> )	" -	0,84
	в том числе:				То же, на ИМ2 общей площади	" -	0,78
	монолитный	" 10,45	-				
	сборный тяжелый	" 1586,68	-				
	сборный легкий	" 974,78	-				
	Бетон и железобетон на I м <sup>2</sup> общей площади	" -	0,49				
	То же, на ИМ2 полезной площади	" -	0,53				
	на расчетный показатель	" -	3,57				
	Лесоматериалы	" 250,13	-				
	Лесоматериалы, приведенные к круглому лесу	" 293,55(18,2)	-				
	Кирпич	тыс. шт. 68,66	-				

В скобках указана потребность строительных материалов без учета расходов на изготовление сборных изделий, конструкций

УНИВЕРСАЛЬНЫЙ УЧЕБНЫЙ И ОБЩЕСТВЕННО-БЫТОВОЙ КОРПУСА ДЛЯ ПТУ НА 720 УЧАЩИХСЯ (в конструкциях серий I.090.I-I и I.020-I/83)	ТИПОВОЙ ПРОЕКТ 23I-I-I34.86	Лист 4 Страница 7
---	--------------------------------	----------------------

### Д О П О Л Н И Т Е Л Ь Н Ы Е   Д А Н Н Ы Е

Расчетный показатель вместимости здания - I учащихся. Показатели приведены для условий строительства при расчетной температуре наружного воздуха минус 30<sup>0</sup>С с однослойными панелями из керамзитобетона. Сметная документация составлена в нормах и ценах, введенных в действие I.0I.84 г.

#### В7ЕА СОСТАВ ПРОЕКТНОЙ ДОКУМЕНТАЦИИ

Альбом I	Материалы для привязки
Альбом 2	Архитектурные решения, конструкции железобетонные ниже отметки 0.000
Альбом 3	Архитектурные решения, конструкции железобетонные выше отметки 0.000
Альбом 4	Отопление и вентиляция
Альбом 5	Водопровод и канализация
Альбом 6	Электрооборудование
Альбом 7	Технологическое оборудование
Альбом 8	Автоматизация
Альбом 9	Связь и сигнализация
Альбом IO	Изделия железобетонные. Изделия деревянные. Изделия металлические. Части I,2
Альбом II	Чертежи заданий заводу-изготовителю
Альбом I2	Спецификации оборудования
Альбом I3	Сметы. Части I,2.
Альбом I4	Ведомости потребности в материалах

Объем проектных материалов, приведенных к формату А4, - 2430 форматок

В7ВА АВТОР ПРОЕКТА	Братский комплексный отдел КБ по железобетону имени А.А.Якушева Госстроя РСФСР 6657I7, Братск, ул. Подбельского, IO
В7НА УТВЕРЖДЕНИЕ	Утвержден Госстроем РСФСР I4.07.83 г. Постановление № 58. Введен в действие КБ по железобетону, приказ № 242 от I3.I2.85 г.
В7КА ПОСТАВЩИК	Новосибирский филиал ЦИТИ, 63005I, Новосибирск-5I, проспект Дзержинского, 8I/2

Инв. №

Катал.л. № 053443