

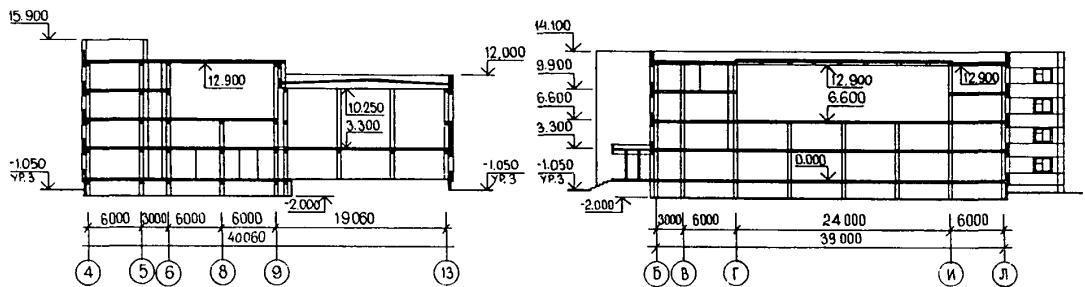
<p>СССР</p>	<p>СТРОИТЕЛЬНЫЙ КАТАЛОГ ЧАСТЬ 2 ТИПОВЫЕ ПРОЕКТЫ ПРЕДПРИЯТИЙ, ЗДАНИЙ И СООРУЖЕНИЙ</p>	<p>ТИПОВОЙ ПРОЕКТ 232-1-136.86 УДК 727.4:691.327</p>
<p>ЦИТП</p>	<p>УНИВЕРСАЛЬНОЕ ЗДАНИЕ ПТУ НА 960 УЧАЩИХСЯ (В КОНСТРУКЦИЯХ СЕРИИ 1.020-1/83)</p>	<p>ДСГО</p>
<p>СЕНТЯБРЬ 1986</p>		<p>На 4-х листах На 8-и страницах Страница I</p>

Ф А С А Д I-16

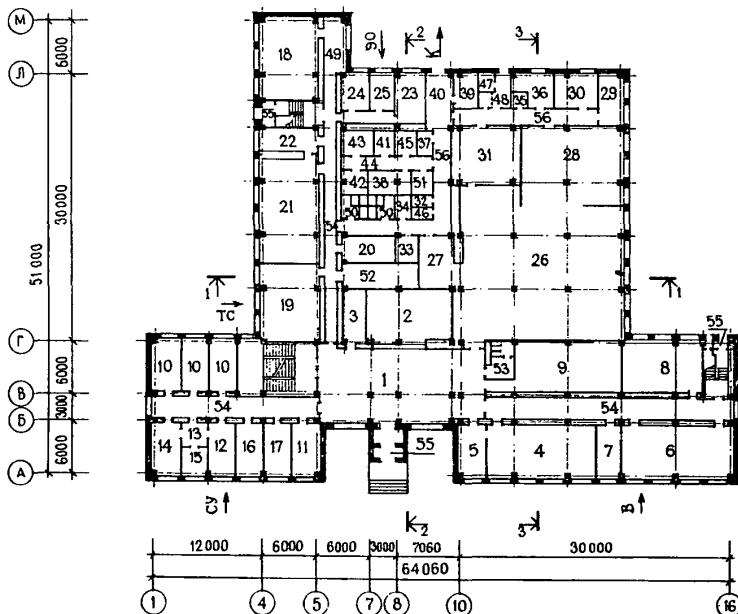


РАЗРЕЗ I-I

РАЗРЕЗ 2-2



П Л А Н I Э Т А Ж А

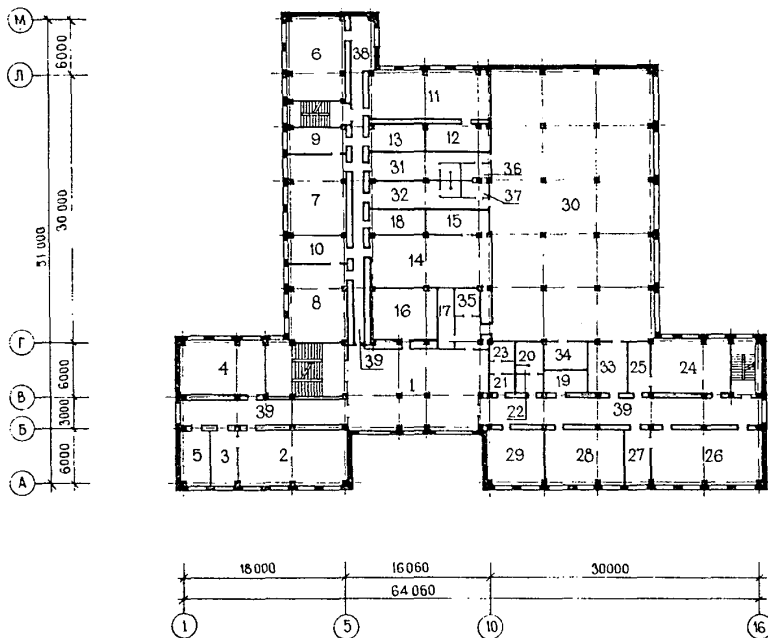


УНИВЕРСАЛЬНОЕ ЗДАНИЕ ПТУ
НА 960 УЧАЩИХСЯ
(В КОНСТРУКЦИЯХ СЕРИИ I.020-I/83)

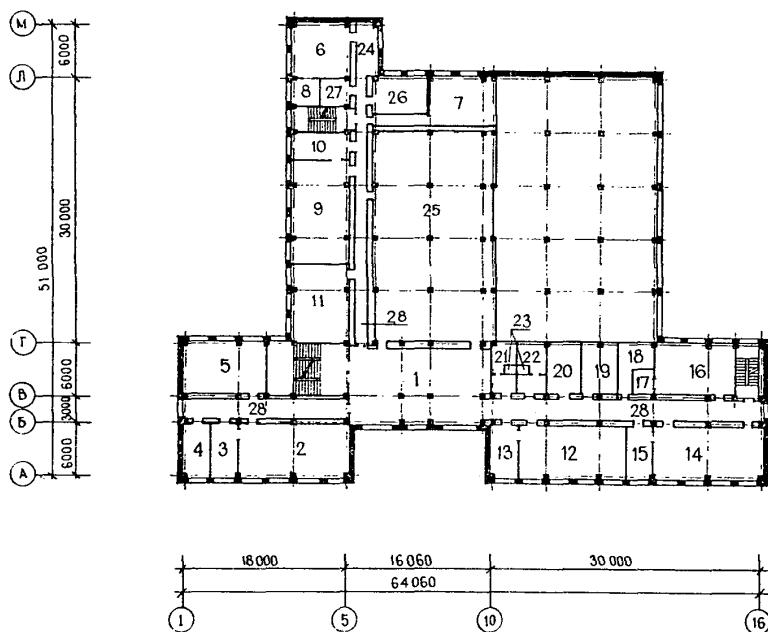
ТИПОВОЙ ПРОЕКТ
232-I-136.86

Лист I
Страница 2

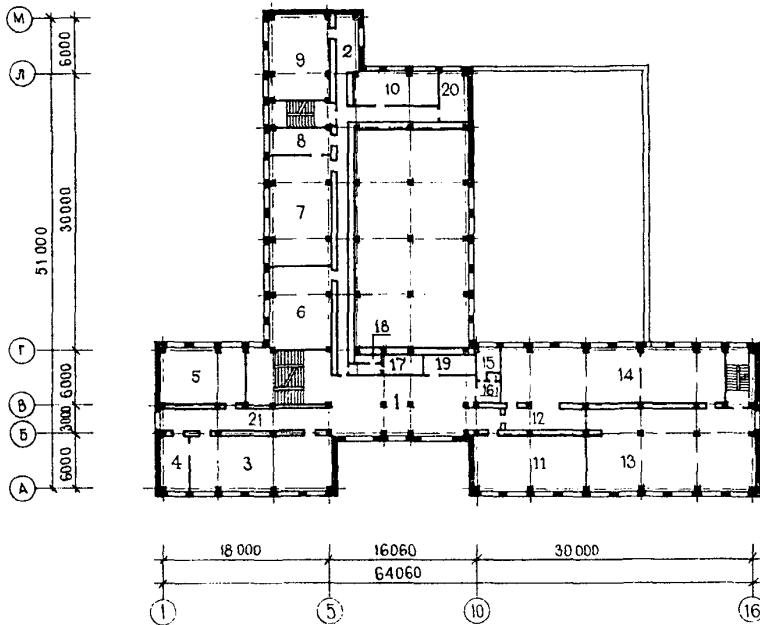
ПЛАН 2 ЭТАЖА



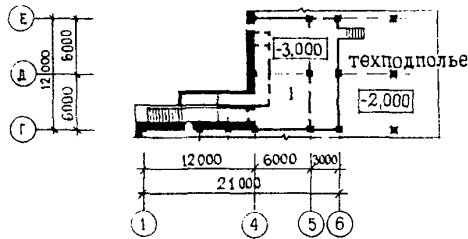
ПЛАН 3 ЭТАЖА



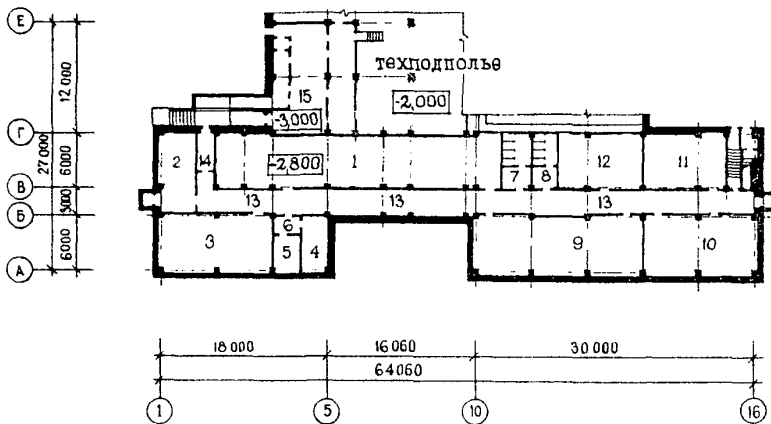
ПЛАН 4 ЭТАЖА



ПЛАН ПОДВАЛА
 (основное решение)



ПЛАН ПОДВАЛА
 (вариант с хоз.-бытовыми помещениями в подвале)



УНИВЕРСАЛЬНОЕ ЗДАНИЕ ПТУ
НА 960 УЧАЩИХСЯ
(В КОНСТРУКЦИЯХ СЕРИИ I.020-I/83)

ТИПОВОЙ ПРОЕКТ
232-I-136.86

Лист 2
Страница 4

ЭКСПЛИКАЦИЯ ПОМЕЩЕНИЙ

Но- мер	На и м е н о в а н и е	Площадь м2	Но- мер	На и м е н о в а н и е	Площадь м2
I ЭТАЖ					
I	Вестибюль	164,7	50	Гардероб персонала, душевая, санузел	19,3
2	Гардероб	64,0	51	Инвентарная	5,4
3	Гардероб для преподавателей	16,0	52	Электрошитовая	23,1
4	Кабинет сантехнических работ	71,8	53	Санузел мужской	14,4
5	Препараторская	19,1	54	Коридоры	176,2
6	Кабинет устройства и эксплуатации кранов	73,3	55	Тамбуры	10,5
7	Препараторская	17,6	56	Коридоры кухни	70,1
8	Групповая аудитория	53,4	2 ЭТАЖ		
9	Кладовая лыж и коньков	69,9	1	Рекреация	139,2
10	Помещения вечернего отделения	54,2	2	Кабинет материаловедения	73,3
11	Бухгалтерия с кассой	19,1	3	Препараторская	17,6
12	Кабинет заместителя директора	9,2	4	Групповая аудитория	55,1
13	Приемная	8,2	5	Комната общественных организаций	19,1
14	Кабинет директора	19,1	6	Кабинет математики	58,1
15	Кабинет зам.директора по учебной части	17,6	7	" "	56,6
16	Учебная часть	17,6	8	" "	56,4
17	Канцелярия	17,6	9	Препараторская	18,3
18	Кабинет русского языка	58,1	10	" "	18,5
19	" "	56,4	11	Кабинет НВП	75,1
20	Препараторская	17,3	12	Препараторская	21,2
21	Кабинет-лаборатория биологии	76,6	13	Комната хранения оружия	17,8
22	Препараторская	18,3	14	Кабинет ТСО	74,1
23	Кабинет зубного врача	15,4	15	Препараторская	20,9
24	Процедурная	12,5	16	Комната трудовой славы	39,7
25	Кабинет врача	12,7	17	Помещение техперсонала	11,5
26	Обеденный зал столовой	295,5	18	Кладовая уборочного инвентаря	17,3
27	Зал для преподавателей	27,4	19	Кинофотолаборатория	12,1
28	Горячий цех с раздаточной	90,4	20	Санузел мужской	16,9
29	Холодный цех, хлеборезка	16,2	21	Санузел женский	10,1
30	Доготовочный цех	19,3	22	Санузел для персонала	1,5
31	Моечная столовой и кухонной посуды	53,2	23	Комната гигиены	4,5
32	Заведующий производством	5,0	24	Кабинет обществоведения и географии	53,4
33	Бельевая	5,6	25	Препараторская	15,7
34	Комната персонала	5,1	26	Кабинет отделочных работ	73,3
35	Экспедиция	4,0	27	Препараторская	17,6
36	Контора	13,3	28	Кабинет истории	53,7
37	Тарная	6,7	29	Комната технического творчества	37,2
38	Кладовая сухих продуктов	10,0	30	Спортивный зал	540,0
39	Кладовая овощей	9,5	31	Раздевальная	23,7
40	Загрузочная	18,8	32	" "	23,7
41	Охлаждаемая камера	7,7	33	Снарядная	22,1
42	" "	5,5	34	Кладовая спортинвентаря	17,9
43	" "	6,9	35	Комната инструктора	8,4
44	Тамбур охлаждаемых камер	9,3	36	Душевая и санузел спортзала	8,1
45	Машинное отделение	5,0	37	" "	8,1
46	Кладовая	3,6	38	Рекреация	15,6
47	Охлаждаемая камера отходов	5,0	39	Коридоры	194,1
48	Камера отходов с машинным отд.	9,0			
49	Рекреация	15,6			

УНИВЕРСАЛЬНОЕ ЗДАНИЕ ПТУ
НА 960 УЧАЩИХСЯ
(В КОНСТРУКЦИЯХ СЕРИИ I.020-I/83)

ТИПОВОЙ ПРОЕКТ
232-I-136.86

Лист 3
Страница 5

ЭКСПЛИКАЦИЯ ПОМЕЩЕНИЙ

Но- мер	На и м е н о в а н и е	Площадь м ²	Но- мер	На и м е н о в а н и е	Площадь м ²
3 ЭТАЖ					
I	Рекреация	139,2	5	Групповая аудитория	55,1
2	Кабинет электротехники	73,3	6	Кабинет химии	56,3
3	Препараторская	17,6	7	Лаборатория химии	77,7
4	Комната общественных организаций	19,1	8	Препараторская	16,7
5	Кабинет иностранного языка	55,1	9	Кабинет экономики труда	58,1
6	" "	39,2	10	Преподавательская	41,2
7	" "	39,7	11	Лекционная аудитория	73,3
8	Препараторская	11,6	12	Помещение абонемента и каталога	23,4
9	Лаборатория физики	77,7	13	Читальный зал библиотеки	162,5
10	Препараторская	16,7	14	Книгохранилище	142,6
11	Кабинет физики	56,3	15	Санузел женский	13,2
12	Кабинет общестроительных работ	71,8	16	Санузел преподавателей	1,5
13	Препараторская	19,1	17	Кинопроекционная и тамбур	19,5
14	Кабинет электромонтажных и электросварочных работ	73,3	18	Перемоточная	6,7
15	Препараторская	17,6	19	Радиозузел	12,8
16	Методический кабинет	53,4	20	Венткамера	22,7
17	Комната хранения пособий	8,0	21	Коридоры	123,0
18	Ротаторная	16,4	ПОДВАЛ		
19	Архив	21,2	I	Венткамера и тепловой узел	95,8
20	Складское помещение	22,5	ПОДВАЛ (вариант с хоз.быт.помещ.)		
21	Санузел женский	13,2	I	Стрелковый тир	179,0
22	Санузел мужской	16,9	2	Комната персонала	35,7
23	Санузлы для преподавателей	3,0	3	Учебный кабинет ГО	87,0
24	Рекреация	15,6	4	Комната хранения оружия	17,7
25	Актовый зал с эстрадой	286,0	5	Комната чистки оружия	12,4
26	Комната самодеятельных коллективов	27,2	6	Тамбур	4,9
27	Кладовая актового зала	6,6	7	Санитарный узел	19,3
28	Коридоры	190,1	8	" "	17,4
4 ЭТАЖ					
I	Рекреация	89,0	9	Выставка ГО	114,0
2	"	15,6	10	Технические помещения	77,5
3	Кабинет черчения	91,4	11	" "	55,3
4	Препараторская	19,1	12	" "	55,0
			13	Коридор	151,5
			14	Тамбуры входов	15,0
			15	Венткамера и тепловой узел	95,8

УНИВЕРСАЛЬНОЕ ЗДАНИЕ ПТУ НА 960 УЧАЩИХСЯ (В КОНСТРУКЦИЯХ СЕРИИ I.020-I/83)		ТИПОВОЙ ПРОЕКТ 232-I-136.86	Лист 3 Страница 6
D2BA	СТРОИТЕЛЬНЫЕ КОНСТРУКЦИИ И ИЗДЕЛИЯ	H5UA	ОТДЕЛКА НАРУЖНАЯ
	<p>Фундаменты - сборные железобетонные по серии I.020-I/83 вып. I-I. Типоразмеров 2, монолитные бетонные и железобетонные.</p> <p>Колонны - сборные железобетонные по серии I.020-I/83 вып. 2-3,2-5,2-7,2-9,2-II. Типоразмеров I4.</p> <p>Ригели - сборные железобетонные по серии I.020-I/83 вып. 3-I, 3-IO. Типоразмеров -II.</p> <p>Диафрагмы жесткости - сборные железобетонные по серии I.020-I/83 вып. 4-I, Типоразмеров - IO.</p> <p>Стальные связи по колоннам по серии I.020-I/83 вып. 5-I. Типоразмеров - I. Индивидуальные - Типоразмеров - I.</p> <p>Перекрытия (и покрытия) - сборные железобетонные плиты по серии I.04I.I-2 вып. I,5,6 Типоразмеров - IO. По серии I.042.I-2. Типоразмеров - 2. По серии I.465.I-I3 вып. I. Типоразмеров - I</p> <p>Лестницы - сборные железобетонные по серии I.050.I-2 вып. I,I.25I.I-4 Типоразмеров - 3.</p> <p>Ступени - сборные железобетонные по серии I.055.I-I, I.256-I Типоразмеров - 4.</p> <p>Стены - стеновые панели из керамзитобетона по серии I.030.I-I вып. I. Типоразмеров - 35. Легкобетонные трехслойные панели (вариант) по серии I.232.I-7 вып I-I. Типоразмеров - 3I.</p> <p>Перегородки - сборные гипсобетонные по серии I.23I.9-7 вып. 2. ч.I, ч.2. Типоразмеров - 85. Гипсокартонные перегородки (вариант) по серии I.23I.9-8. Типоразмеров - 29.</p> <p>Кровля - рулонная, четырехслойный ковер с утеплителем из ячеистого бетона. $\gamma = 400 \text{ кг/м}^3$</p> <p>Полы - паркет, линолеум, керамическая плитка, дощатый, мозаичные плиты, бетон по серии 2.244-I, вып. 4.</p> <p>Окна - деревянные по серии I.236-6 вып. I.ч.I, ч.2. Типоразмеров - 4. По серии I.I36.5-16, ч.I,ч.2. Типоразмеров - 2. По серии I.236.5-9, IO. Типоразмеров - 9. (варианты)</p> <p>Фрамуги - по серии I.I36-I2 вып. I. Типоразмеров - 4. Двери внутренние и наружные по сериям I.I36-IO, I.I36.5-19 Типоразмеров 24 Наибольшая масса монтажного элемента (ребристая плита) - II,95 т.</p>	<p>Облицовка из пустотелого лицевого кирпича</p> <p>ВНУТРЕННЯЯ</p> <p>Побелка, покраска, облицовка глазурованной плиткой.</p>	
		C3GA	ИНЖЕНЕРНОЕ ОБОРУДОВАНИЕ
			<p>Водопровод - объединенный: хозяйственно-противопожарный от внешних сетей. Напор на вводе на хоз.нужды - I7 м водяного столба, при пожаре - 22 м.</p> <p>Канализация - хозяйственно-бытовая в наружную сеть.</p> <p>Отопление - центральное водяное от наружной теплосети.</p> <p>Температура теплоносителя - T_2 - -95°C; T_0 - 70°C</p> <p>Вентиляция - приточно-вытяжная с механическим побуждением и естественная.</p> <p>Горячее водоснабжение - центральное от внешней сети.</p> <p>Электроснабжение - категория II; напряжение 220/380 В; освещение люминесцентное и лампами накаливания.</p> <p>Связь и сигнализация - городская и местная телефонная сеть, городское и местное радиовещание, электрочасофикация, звонковая сигнализация, сеть центрального телевидения, пожарно-охранная сигнализация.</p>
		C2ED	ОСНАЩЕНИЕ ЗДАНИЯ
			<p>Оборудование кухни и санузлов - электрические плиты, мойки, унитазы, душевые поддоны, умывальники.</p>
J30B	СКОРОСТНОЙ НАПОР ВЕТРА		- 45 кгс/м ² 0,44 кПа
R2CO	СТЕПЕНЬ ОГНЕСТОЙКОСТИ		- вторая
N1BD	РАСЧЕТНАЯ ТЕМПЕРАТУРА НАРУЖНОГО ВОЗДУХА		минус 20°C, 30°C (основное решение), 40°C
G2DD	КЛИМАТИЧЕСКИЕ РАЙОНЫ И ПОДРАЙОН СССР -		II, III и IV
		J3NB	ВЕС СНЕГОВОГО ПОКРОВА - 100кгс/м ² 0,98 кПа
		G2EE	ИНЖЕНЕРНО-ГЕОЛОГИЧЕСКИЕ УСЛОВИЯ - обычные

УНИВЕРСАЛЬНОЕ ЗДАНИЕ ПТУ
НА 960 УЧАЩИХСЯ
(В КОНСТРУКЦИЯХ СЕРИИ I.020-I/83)

ТИПОВОЙ ПРОЕКТ
232-I-136.86

Лист 4
Страница 7

НА И М Е Н О В А Н И Е		Всего	Удельный показатель	Всего	Удельный показатель
V1IA	СТОИМОСТЬ				
V1IB	Общая сметная стоимость	тис. руб.	921,80	-	950,84
	в том числе:				
V1IL	строительно-монтажные работы	"	691,82	-	720,3
V1IO	оборудования и мебели	"	229,98	-	230,52
	Стоимость строительно-монтаж- ных работ I м2 полезной площади	руб.	-	106,15	-
V1IR	То же, на I м3 строительного объема здания	"	-	23,54	-
V1IV	Стоимость общая на расчётный показатель	"	-	960,21	-
V1JA	ТРУДОЕМКОСТЬ				
V1JF	Построечные трудовые затраты	чел.дн.	11536,80	-	11700,44
	То же, на I м2 полезной площади	"	-	1,77	-
V1JV	То же, на расчётный показатель	"	-	12,02	-
V1JR	То же, на I м3 строительного объема здания	"	-	0,39	-
	То же, на I млн. руб. строи- тельно-монтажных работ	"	-	16676,01	-
V1KA	РАСХОДЫ				
V1KB	Расход строительных ма- териалов				
	Цемент	т	1401,40	-	1434,81
	Цемент, приведенный к марке М400	"	1267,62	-	1300,17
	То же, на I м2 полезной площади	"	-	0,19	-
	То же, на I м3 строительного объема	"	-	0,04	-
	То же, на расчётный показатель	"	-	1,33	-
	То же, на I млн.руб. строи- тельно-монтажных работ	т	-	1832,30	-
	Сталь	"	166,79	-	169,31
	Сталь, приведенная к классам А-I и С38/23	"	233,0	-	243,54
	В том числе:				
	Сталь прокатная, приведенная к С38/23	"	33,0	-	33,19
	Сталь, приведенная к классам А-I и С38/23 на I м2 полезной площади	"	-	0,036	-
	То же, на расчётный показатель	"	-	0,24	-
	То же, на I млн. руб. строи- тельно-монтажных работ	т	-	336,79	-
	Бетон и железобетон	м3	3487,65	-	3783,19
	В том числе:				
	монолитный	"	390,03	-	599,22
	сборный тяжелый	"	2114,63	-	2180,96
	сборный легкий	"	983,19	-	1003,01
	Бетон и железобетон на I м2 полезной площади	"	-	0,53	-
	То же, на расчётный пока- затель	"	-	3,63	-
	Лесоматериалы	м3	262,60	-	266,07
	Лесоматериалы, приведенные к круглому лесу	"	380,73	-	385,80
	То же, на I млн. руб. строи- тельно-монтажных работ	"	-	550,30	-
	Кирпич	тис.шт.	123,26	-	141,52

УНИВЕРСАЛЬНОЕ ЗДАНИЕ ПТУ НА 960 УЧАЩИХСЯ (В КОНСТРУКЦИЯХ СЕРИИ I.020-I/83)		ТИПОВОЙ ПРОЕКТ 232-I-136.86	Лист 4 Страница 8
Наименование		Всего	Удельный показатель
		Основное решение	Вариант с хоз.быт. помещен.в подвале
V4KA	ЭКСПЛУАТАЦИОННЫЕ ПОКАЗАТЕЛИ		
V4KH	Расход воды холодной	м ³ /сут	71
	горячей	"	21
V4KI	Канализационные стоки	м ³ /сут	92
V4KN	Тепла	кВт	1482,7
		ккал/ч	1274900
	В том числе:		
	на отопление	"	391,93
			337000
	на вентиляцию	"	553,47
			475900
	на горячее водоснабжение	"	537,3
			462000
	Тепла на отопление I м ² полезной площади	"	0,06
			51,7
V4KK	Потребная электрическая мощность	кВт	393
	ТЕХНИЧЕСКИЕ ХАРАКТЕРИСТИКИ		
G3NB	Объем строительный здания	м ³	29386,1
	В том числе:		
	подземной части здания	"	294,0
V1NN	Объем строительный на I м ² полезной площади	"	4,50
V1NP	То же, на расчётный показатель	"	30,61
	Площадь:	м ²	
G3OC	застройки	"	2269,3
	полезная	"	6517,4
G3OB	общая	"	7414,6
	в том числе подземной части	"	113,3
V1OK	Полезная площадь на расчётный показатель	"	6,8
G3OQ	Рабочая	"	5596,2
	То же, на расчётный показатель	"	5,8
	То же на I м ² полезной площади (к _T)	"	0,86
ДОПОЛНИТЕЛЬНЫЕ ДАННЫЕ			
<p>Универсальное здание ПТУ на 960 учащихся предназначается для городского строительства. Здание универсального назначения может применяться для профтехучилищ любого профиля.</p> <p>Расчётный показатель вместимости универсального учебного и общественно-бытового корпуса ПТУ на 960 учащихся - I место.</p> <p>Сметная документация составлена в нормах и ценах 1984 г.</p>			
B7EA	СОСТАВ ПРОЕКТНОЙ ДОКУМЕНТАЦИИ		
	Альбом I ч. I	Архитектурно-строительные чертежи	Альбом UI Спецификация оборудования ч. I, П, Ш.
	ч. II	Технологические чертежи	Альбом UP Ведомость потребности в материалах
	Альбом II	Санитарно-технические чертежи	Альбом UIII Сметы ч. I, ч. II, ч. III.
	Альбом III	Электротехнические чертежи ч. I, ч. 2.	Альбом UX Проектная документация по переводу помещений подвала на режим ПТУ.
	Альбом IU	Изделия заводского изготовления	
	Альбом U	Чертежи задания заводу-изготовителю.	
Объем проектных материалов, приведенных к формату А4 - 2549			
B7BA	АВТОР ПРОЕКТА	ЦНИИЭП учебных зданий, I27434, Москва, Дмитровское шоссе, дом 9.	
B7HA	УТВЕРЖДЕНИЕ	Утвержден Госгражданстроем 20.02.84 г. Приказ № 63.	Приказ № 45 от 29.04.86
B7KA	ПОСТАВЩИК	Киевский филиал ЦИТП. 252057, Киев, 57, ул. Эжена Потье, I2.	Инв. № 21388 Катал. № 054675