

<p>СССР</p>	<p>СТРОИТЕЛЬНЫЙ КАТАЛОГ ЧАСТЬ 2 ТИПОВЫЕ ПРОЕКТЫ ПРЕДПРИЯТИЙ, ЗДАНИЙ И СООРУЖЕНИЙ</p>	<p>ТИПОВОЙ ПРОЕКТ 252-1-136.86 УДК 725.51:616.89:666.973</p>
<p>ЦИТП</p>	<p>ГЛАВНЫЙ КОРПУС ПСИХИАТРИЧЕСКОЙ БОЛЬНИЦЫ ДЛЯ ДЕТЕЙ И ПОДРОСТКОВ НА 240 КОЕК (В КОНСТРУКЦИЯХ СЕРИИ 1.020-1/83)</p>	<p>0000</p>
<p>СЕНТЯБРЬ 1986</p>		<p>На 12-х листах На 23-х страницах Страница I</p>

Ф А С А Д I - 26

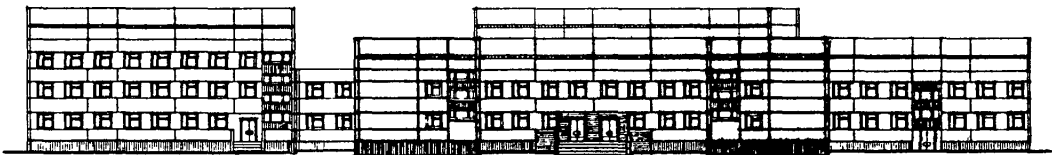
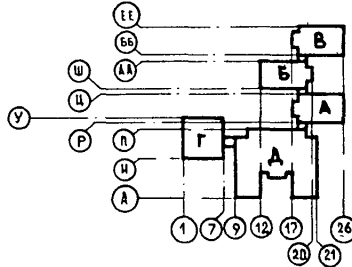
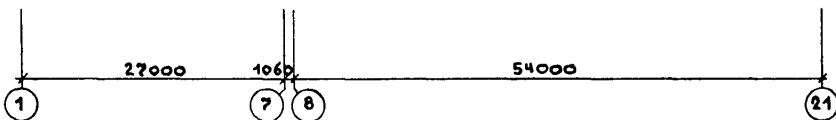
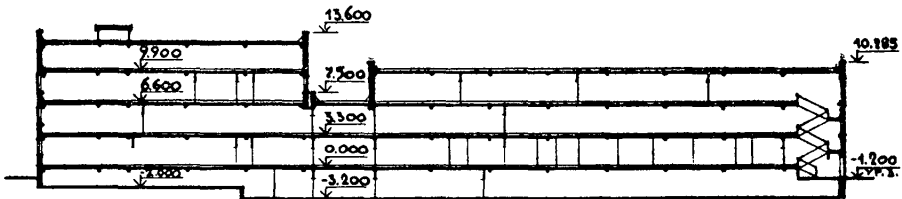


СХЕМА ГЛАВНОГО КОРПУСА



Р А З Р Е З I - I

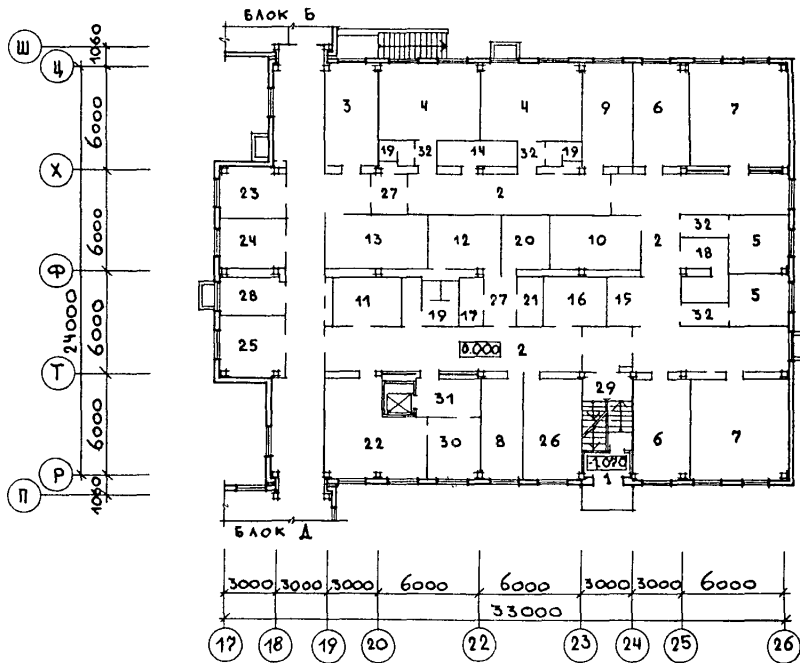


ГЛАВНЫЙ КОРПУС ПСИХИАТРИЧЕСКОЙ БОЛЬНИЦЫ ДЛЯ ДЕТЕЙ И ПОДРОСТКОВ НА 240 КОЕК (В КОНСТРУКЦИЯХ СЕРИИ 1.020-1/83)

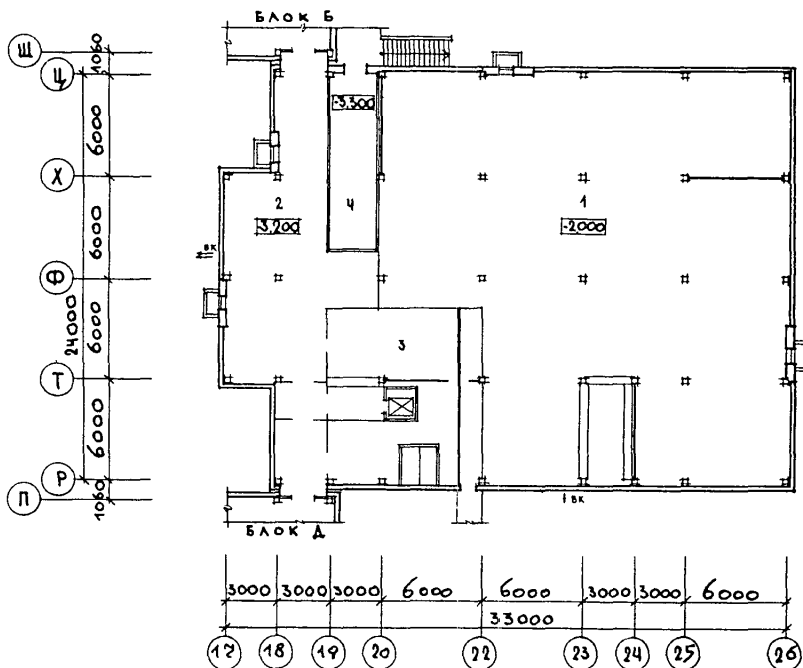
ТИПОВОЙ ПРОЕКТ
252-1-136.86

Лист 1
Страница 2

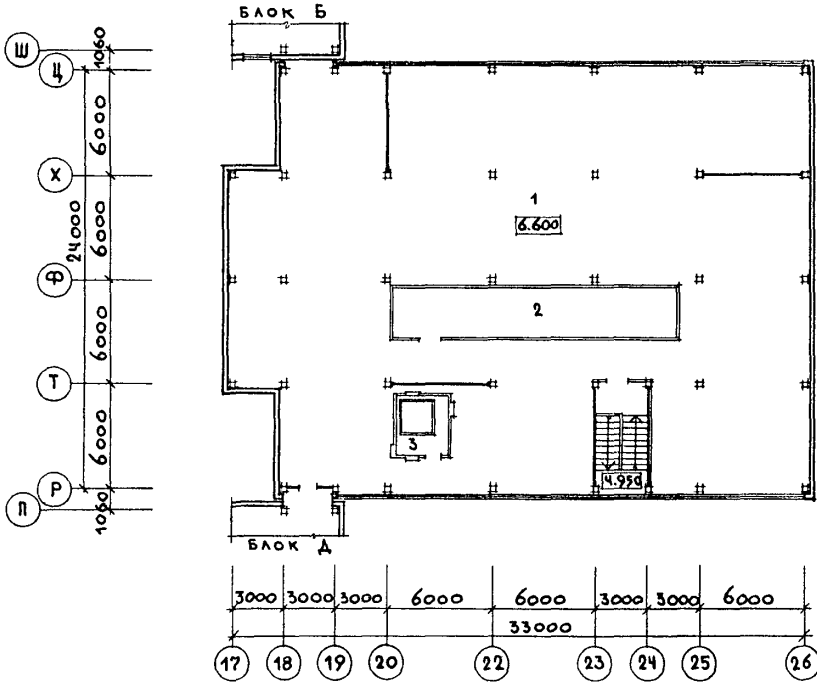
БЛОК А. ПЛАН I ЭТАЖА



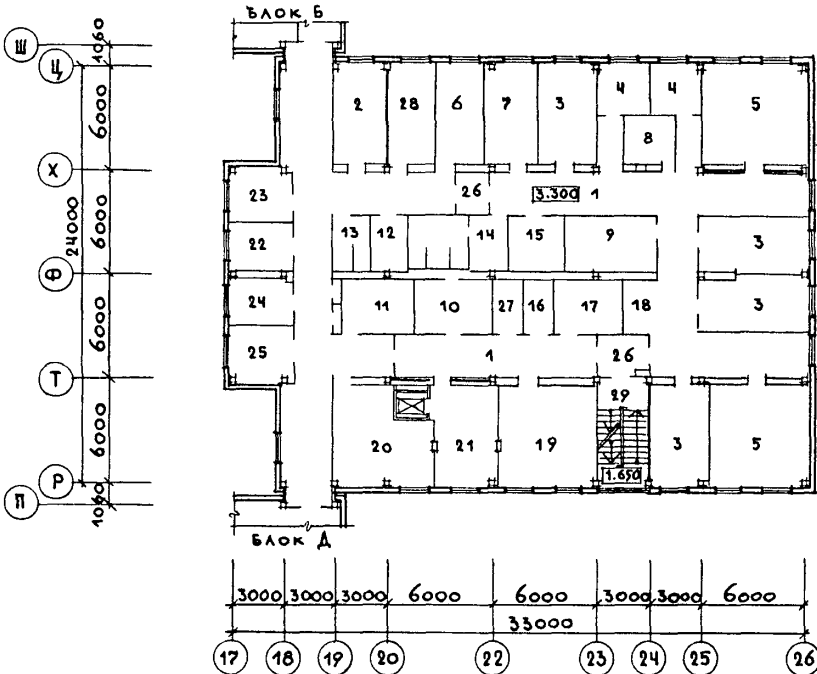
БЛОК А. ПЛАН ТЕХПОДПОЛья И ПОДВАЛА



БЛОК А. ПЛАН ЧЕРДАКА



БЛОК А. ПЛАН 2 ЭТАЖА

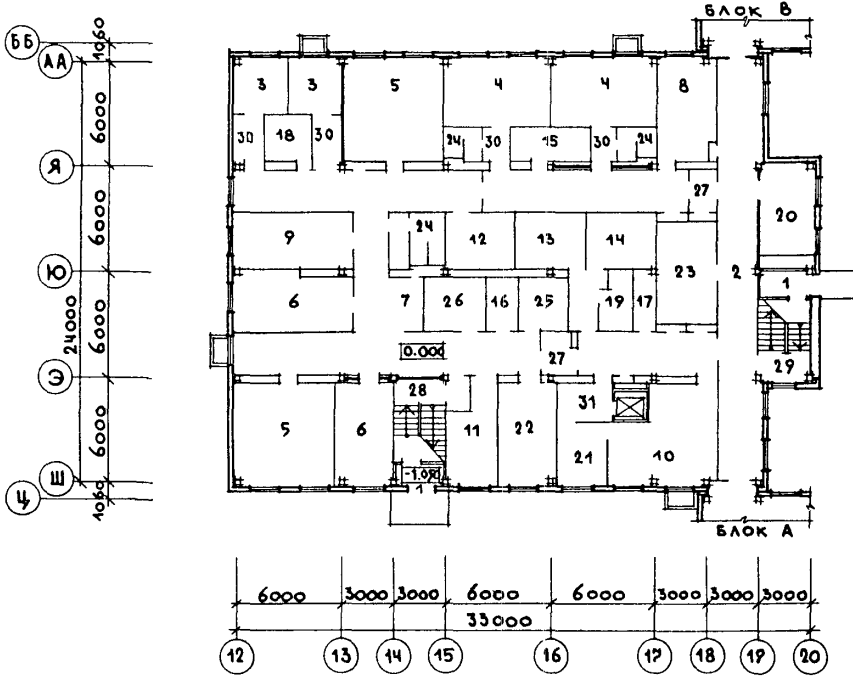


ГЛАВНЫЙ КОРПУС ПСИХИАТРИЧЕСКОЙ БОЛЬНИЦЫ ДЛЯ ДЕТЕЙ И ПОДРОСТКОВ НА 240 КОЕК (В КОНСТРУКЦИЯХ СЕРИИ 1.020-1/83)

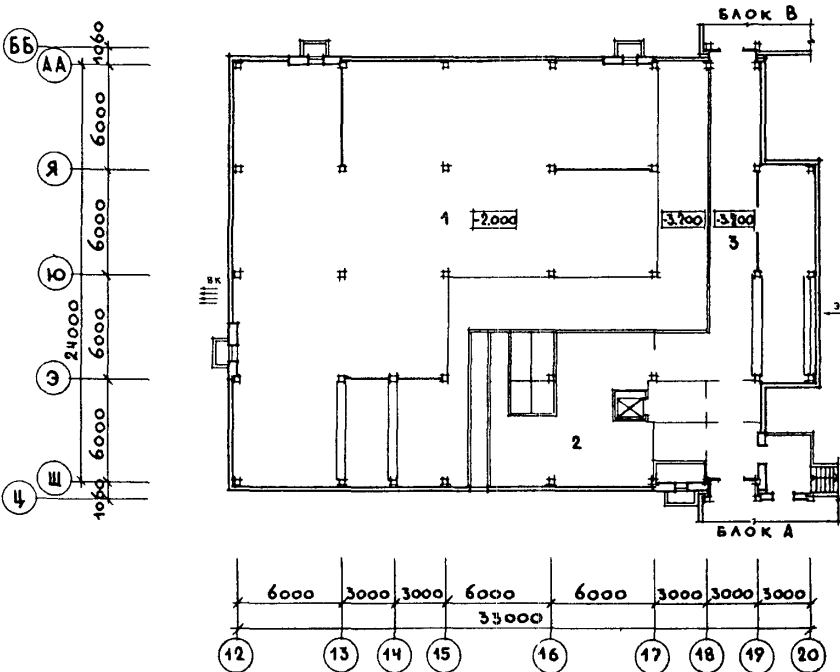
ТИПОВОЙ ПРОЕКТ 252-1-136.86

Лист 2
Страница 4

БЛОК Б. ПЛАН I ЭТАЖА



БЛОК Б. ПЛАН ТЕХПОДПОЛБЯ И ПОДВАЛА

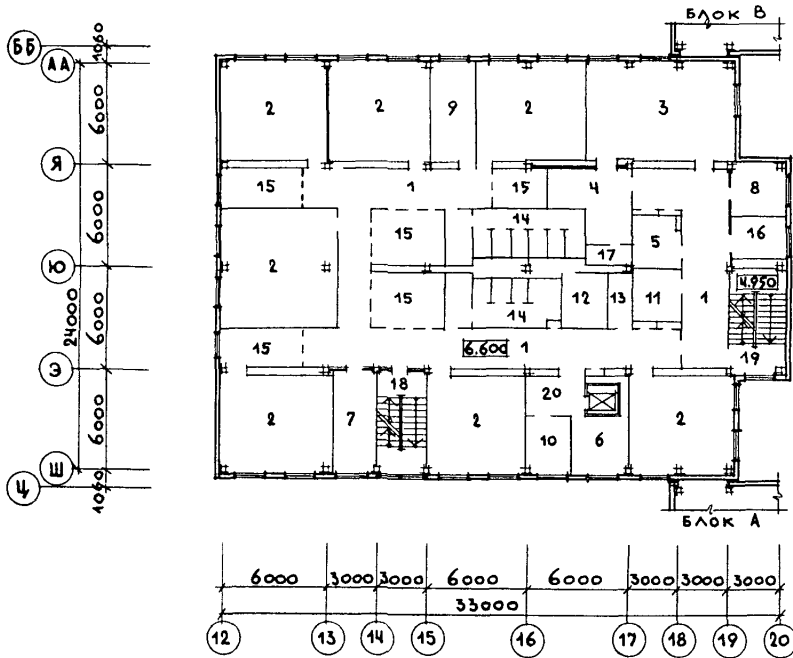


ГЛАВНЫЙ КОРПУС ПСИХИАТРИЧЕСКОЙ БОЛЬНИЦЫ ДЛЯ ДЕТЕЙ И ПОДРОСТКОВ НА 240 КОЕК (В КОНСТРУКЦИИ СЕРИИ I.020-I/83)

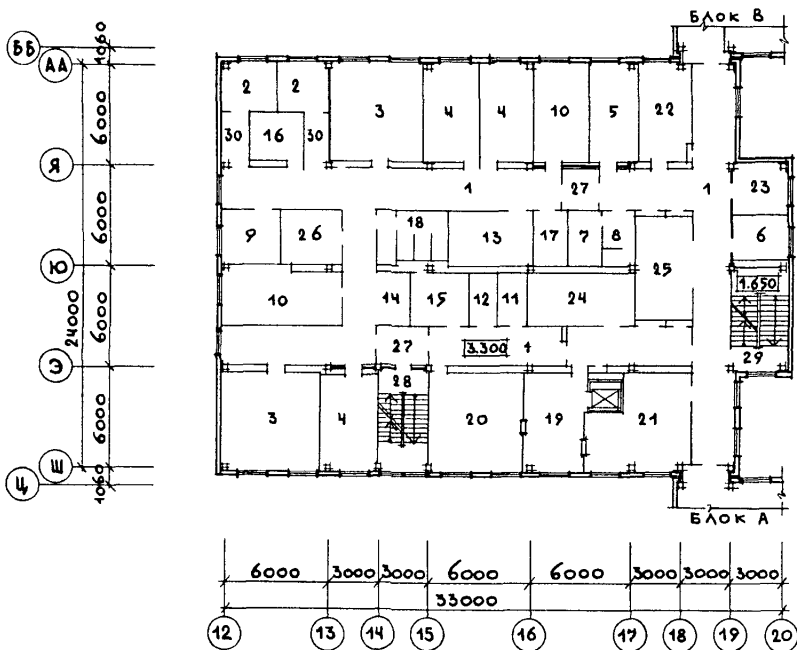
ТИПОВОЙ ПРОЕКТ
252-I-I36.86

Лист 3
Страница 5

БЛОК Б. ПЛАН 3 ЭТАЖА



БЛОК Б. ПЛАН 2 ЭТАЖА

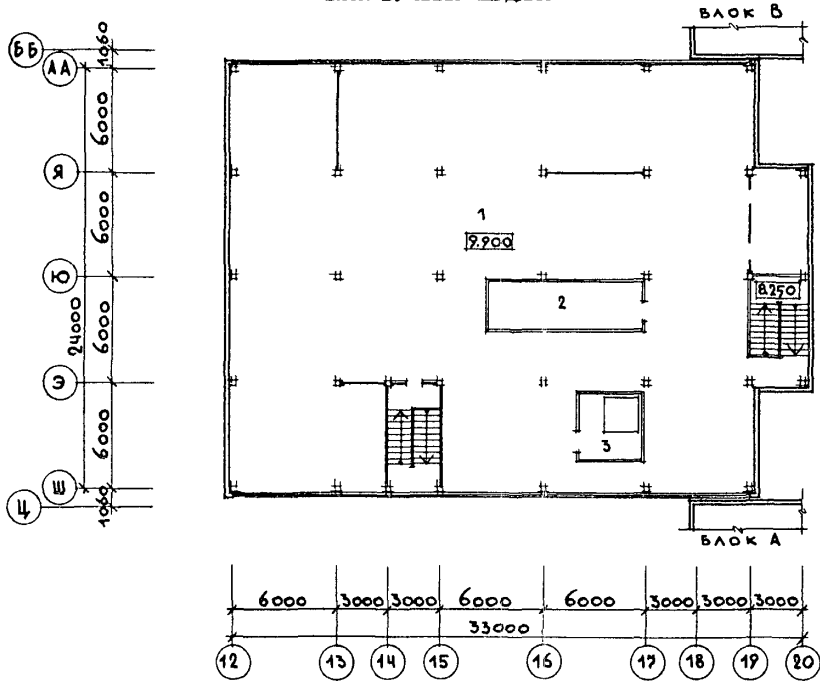


ГЛАВНЫЙ КОРПУС ПСИХИАТРИЧЕСКОЙ БОЛЬНИЦЫ ДЛЯ ДЕТЕЙ И ПОДРОСТКОВ НА 240 КОЕК (В КОНСТРУКЦИЯХ СЕРИИ I.020-I/83)

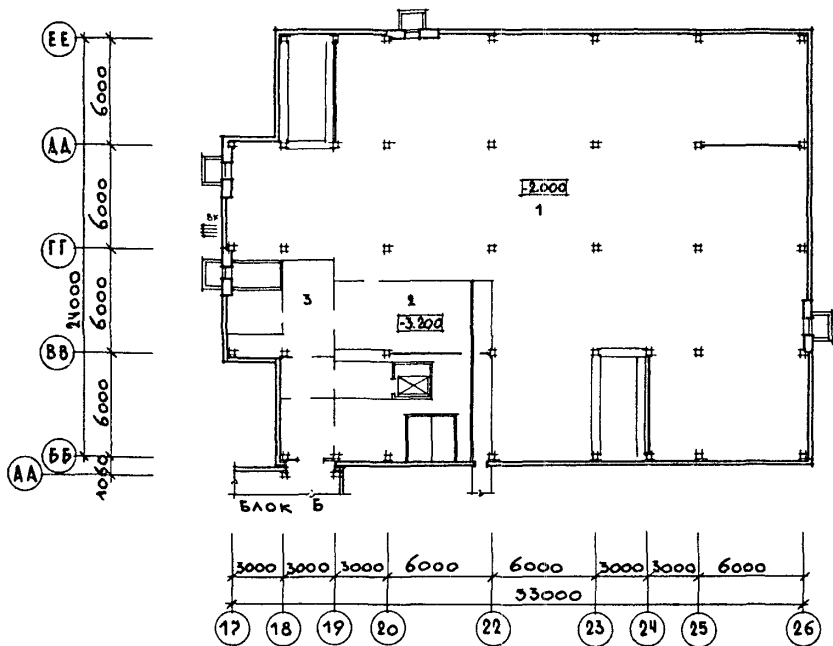
ТИПОВОЙ ПРОЕКТ
252-I-136.86

Лист 3
Страница 6

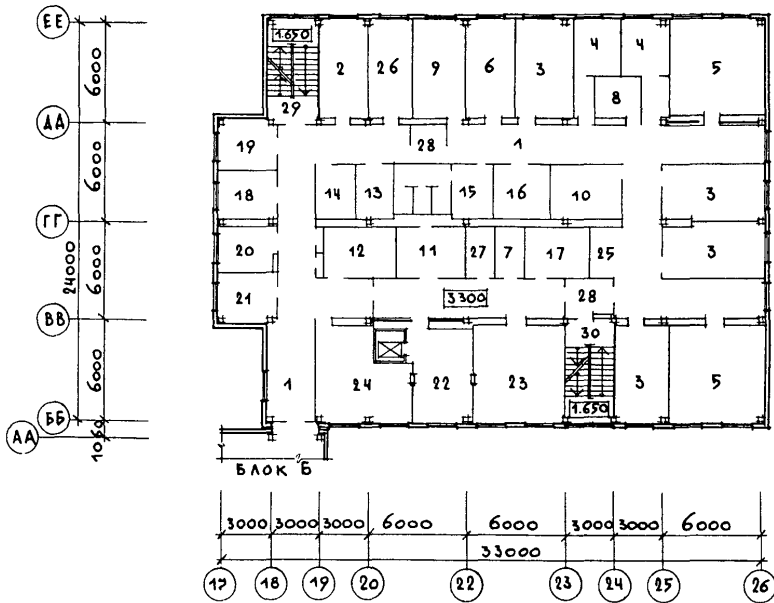
БЛОК Б. ПЛАН ЧЕРДАКА



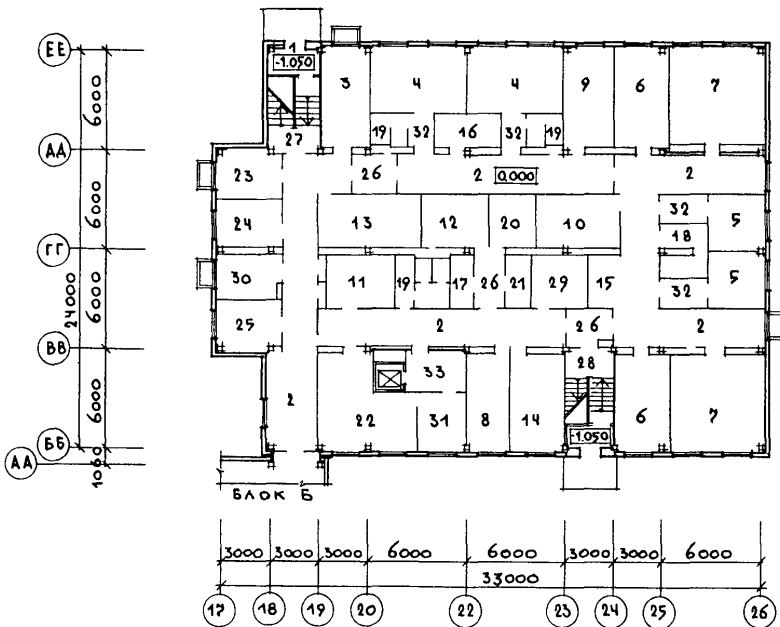
БЛОК В. ПЛАН ТЕХПОДПОЛья И ПОДВАЛА



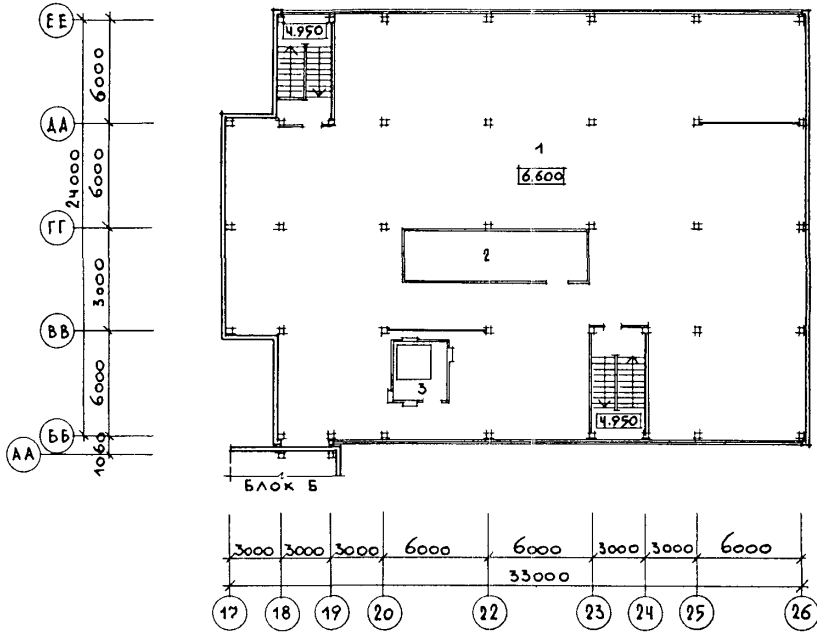
БЛОК В. ПЛАН 2 ЭТАЖА



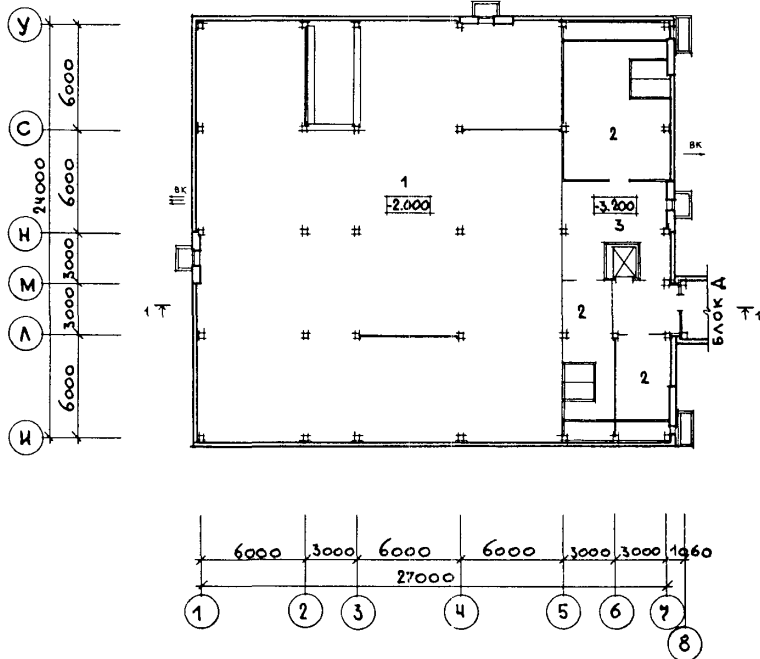
БЛОК В. ПЛАН I ЭТАЖА



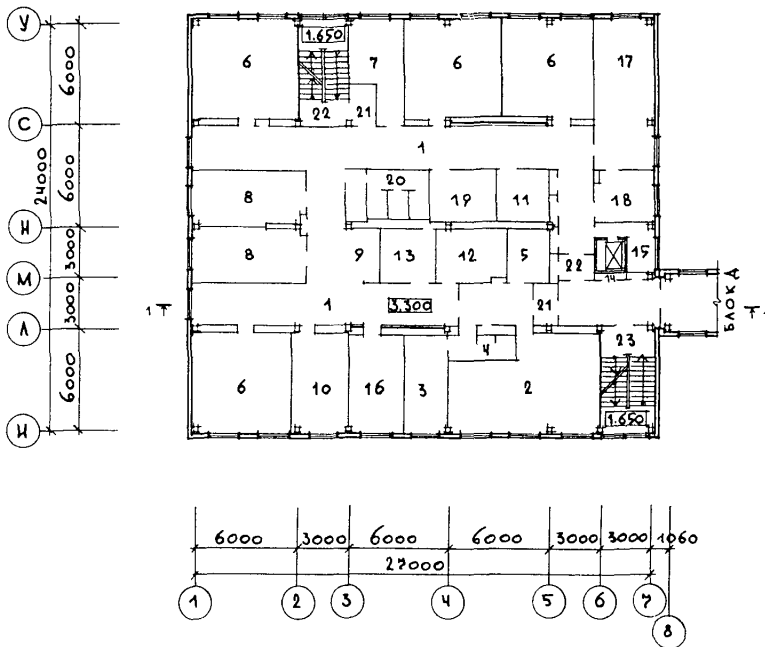
БЛОК В. ПЛАН ЧЕРДАКА



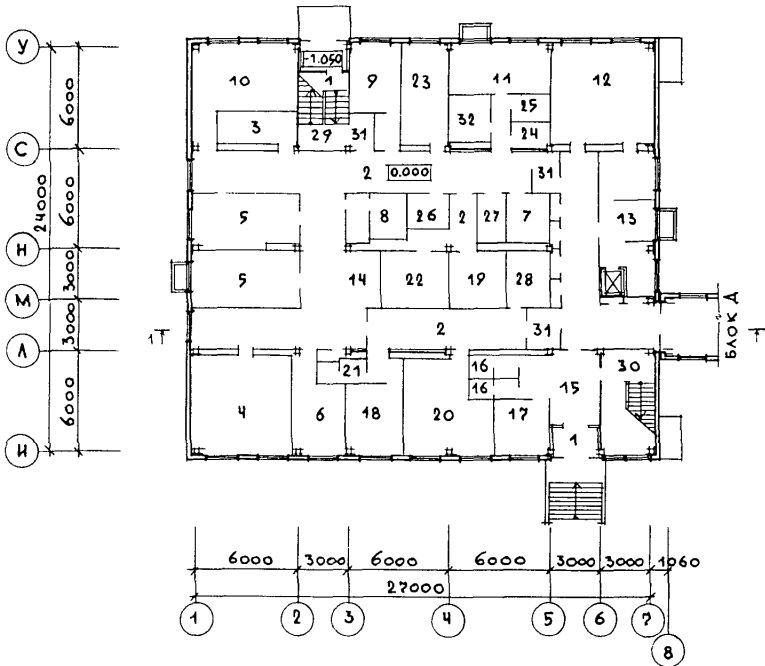
БЛОК Г. ПЛАН ТЕХПОДПОЛья И ПОДВАЛА



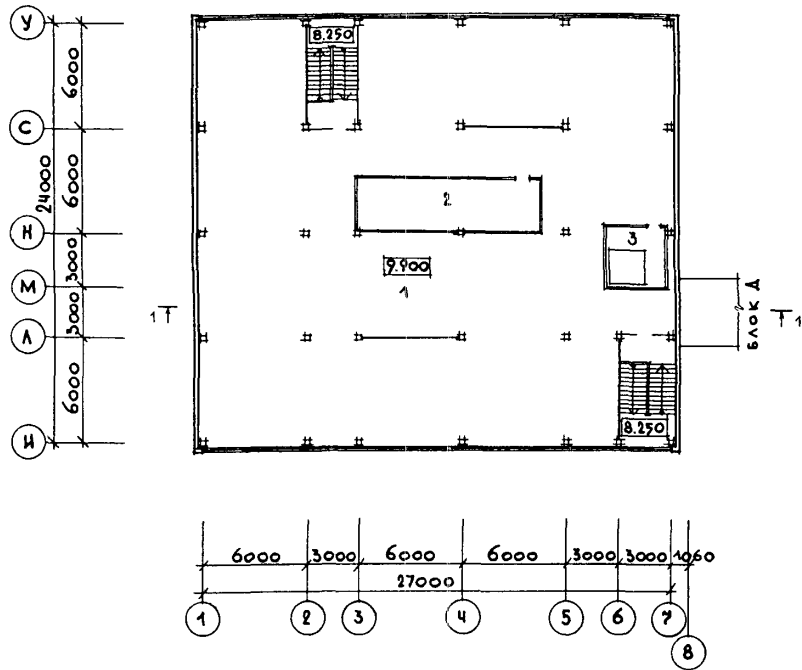
БЛОК Г. ПЛАН 2 ЭТАЖА



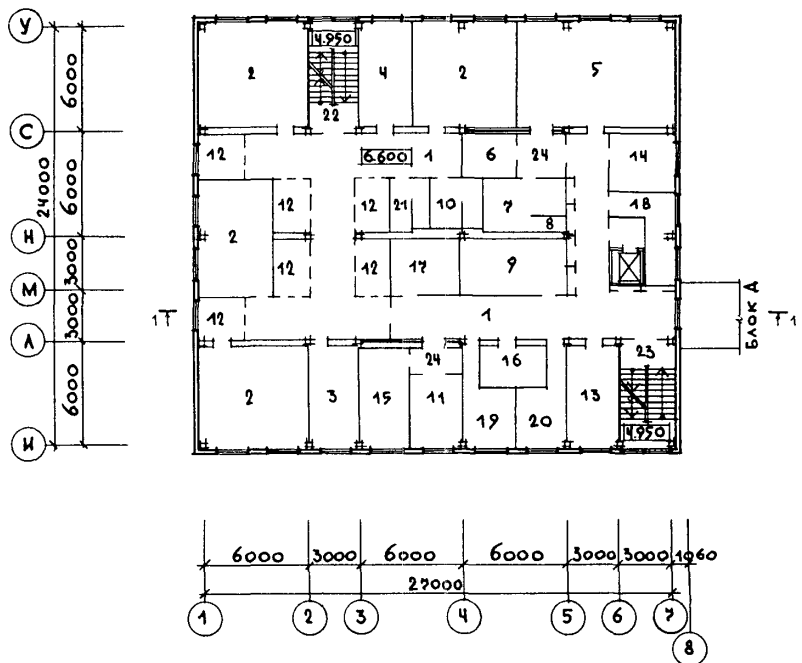
БЛОК Г. ПЛАН I ЭТАЖА



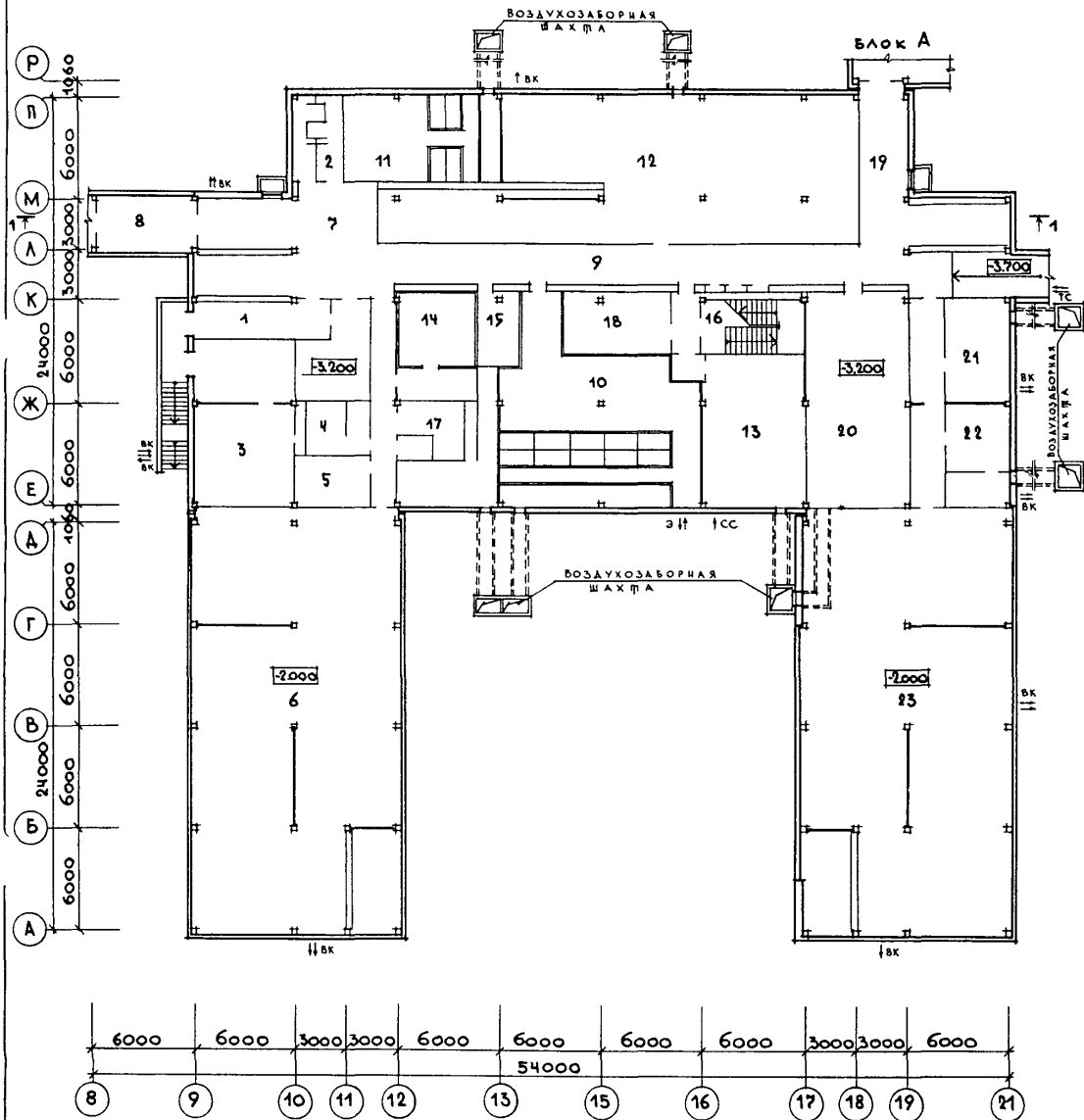
БЛОК Г. ПЛАН ЧЕРДАКА



БЛОК Г. ПЛАН 3 ЭТАЖА



БЛОК Д. ПЛАН ТЕХПОДПОЛЪЯ И ПОЛВАЛА

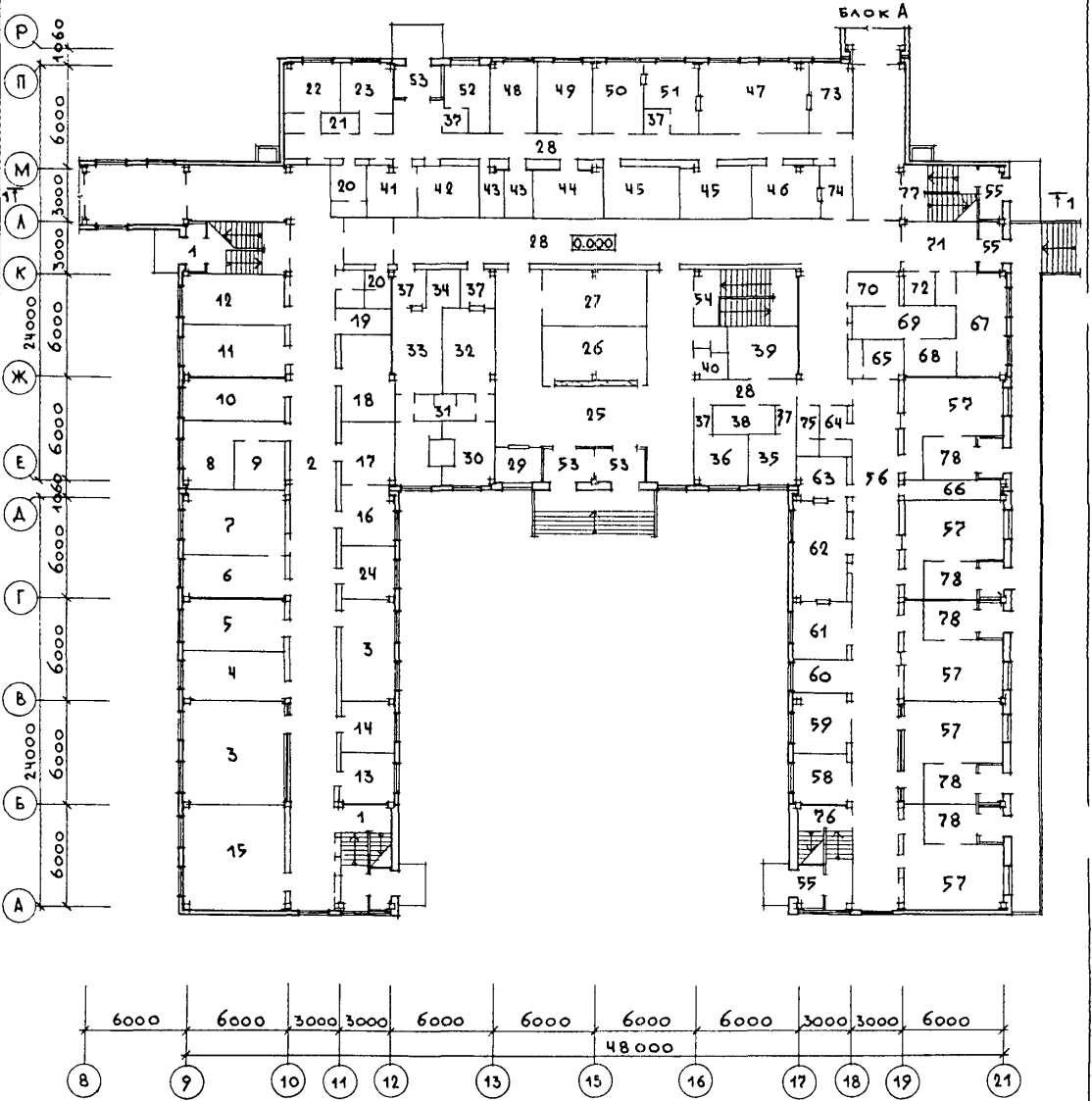


ГЛАВНЫЙ КОРПУС ПСИХИАТРИЧЕСКОЙ БОЛЬНИЦЫ ДЛЯ ДЕТЕЙ И ПОДРОСТКОВ НА 240 КОЕК (В КОНСТРУКЦИЯХ СЕРИИ I.020-I/83)

ТИПОВОЙ ПРОЕКТ
252-I-136.86

Лист 6
Страница 12

БЛОК Д. ПЛАН I ЭТАЖА

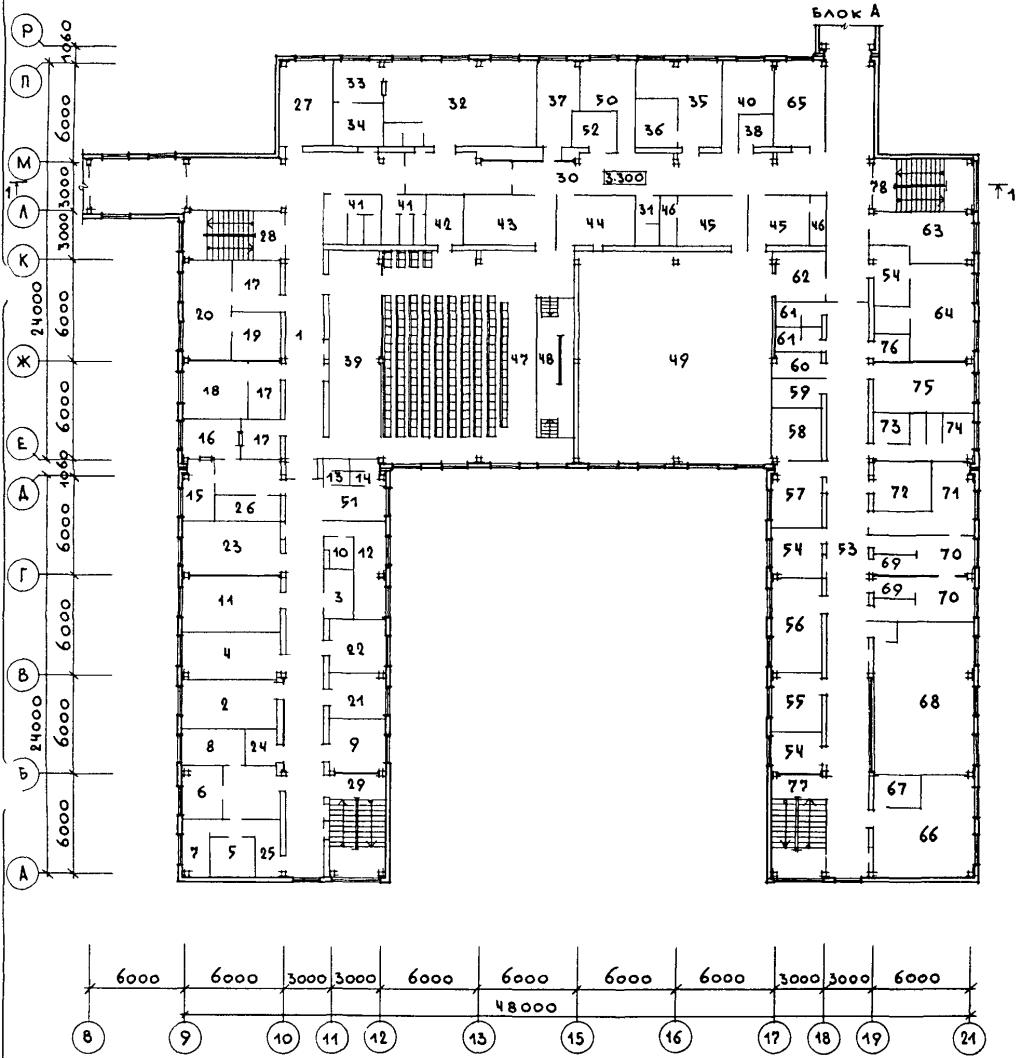


ГЛАВНЫЙ КОРПУС ПСИХИАТРИЧЕСКОЙ БОЛЬНИЦЫ ДЛЯ ДЕТЕЙ И ПОДРОСТКОВ НА 240 КОЕК (В КОНСТРУКЦИЯХ СЕРИИ I.020-I/83)

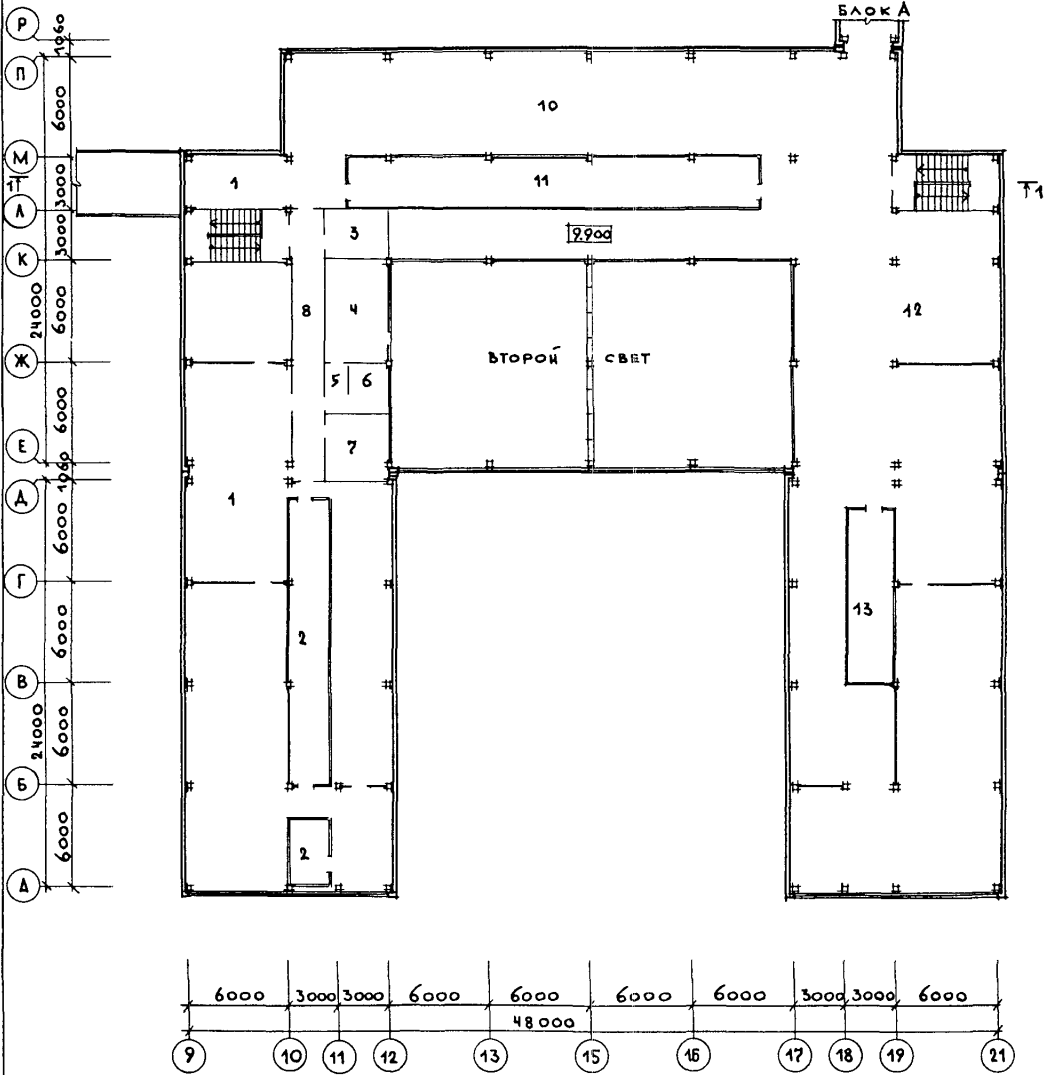
ТИПОВОЙ ПРОЕКТ 252-I-I36.86

Лист 7
Страница 13

БЛОК Д. ПЛАН 2 ЭТАЖА



БЛОК Д. ПЛАН ЧЕРДАКА



ГЛАВНЫЙ КОРПУС ПСИХИАТРИЧЕСКОЙ БОЛЬНИЦЫ ДЛЯ ДЕТЕЙ И
ПОДРОСТКОВ НА 240 КОЕК (В КОНСТРУКЦИЯХ СЕРИИ I.020-I/83)

ТИПОВОЙ ПРОЕКТ
252-I-136.86

Лист 8
Страница 15

ЭКСПЛИКАЦИЯ ПОМЕЩЕНИЙ

Но- мер	Наименование	Площадь м2	Но- мер		Площадь м2
	ГЛАВНЫЙ КОРПУС				
	БЛОК А				
	Техподполье и подвал		9.	Ванная комната	14,1
1.	Техподполье	504,0	10.	Хранение переносной аппаратуры	12,3
2.	Подвал	120,5	11.	Материальная	12,3
3.	Венткамера	88,5	12.	Личная гигиена персонала	6,8
4.	Тепловой пункт	27,0	13.	Санузел персонала	7,0
	I этаж		14.	Санузел для больных	17,3
1.	Тамбур	3,8	15.	Умывальная с мойками для ног	10,1
2.	Коридор	193,7	16.	Кладовая грязного белья	5,0
3.	Процедурная (лечение нейролеп- тиками)	17,7	17.	Гардероб уличной одежды больных	10,8
4.	Палата на 4 койки (24,5x2)	49,0	18.	Пост дежурной мед.сестры	5,9
5.	Палата на 1 койку (11,4x2)	22,8	19.	Столовая на 30 мест	32,4
6.	Спальная на 4 койки (20,1x2)	40,2	20.	Столовая на 22 места	28,8
7.	Спальня на 6 коек (33,6x2)	67,2	21.	Буфетная для 2-х секций	22,9
8.	Класс для индивидуальных занятий	14,8	22.	Комната персонала	10,9
			23.	Процедурная	11,6
9.	Дневное пребывание (строгий ре- жим)	16,9	24.	Кабинет старшей мед.сестры	10,8
10.	Ванная комната	15,6	25.	Комната общественных организаций	11,4
11.	Сушка белья	10,9	26.	Шлюзы (4,0+6,7)	10,7
12.	Постирка белья	13,0	27.	Предметы уборки	5,3
13.	Гардероб персонала домашней и рабочей одежды	19,0	28.	Комната общественных организаций	15,2
14.	Гардероб для больных (строгого режима)	6,7	29.	Лестница 7	9,0
15.	Пост дежурной мед.сестры	5,9		Чердак	
16.	Гардероб верхней одежды и обуви	9,7	1.	Чердак	683,0
17.	Кладовая грязного белья	4,4	2.	Венткамера	30,0
18.	Кладовая чистого белья	7,9	3.	Машинное помещение лифта	10,0
19.	Санузлы для больных	17,1		БЛОК Б	
20.	Умывальные с мойками для ног	9,0		Техподполье и подвал	
21.	Предметы уборки	4,4	1.	Техподполье	518,0
22.	Помещение для трудотерапии	29,6	2.	Венткамера	86,0
23.	Кабинет зав.отделением	11,6	3.	Подвал	143,0
24.	Кабинет для беседы с врачом	10,9		I этаж	
25.	Кабинет врача	11,4	1.	Тамбур (4,2+4,2)	8,4
26.	Помещение дневного пребывания	19,1	2.	Коридор	197,0
27.	Шлюз (4,8+6,9+6,1)	17,8	3.	Палата на 1 койку (9,0x2)	18,0
28.	Комната сестры хозяйки	9,0	4.	Палата на 4 койки (25,6x2)	51,2
29.	Лестница 7	9,0	5.	Спальная комната на 6 коек (33,1x2)	66,2
30.	Подсобное помещение при трудотерапии	10,7	6.	Спальная комната на 4 койки	42,5
31.	Лифтовой холл	7,6	7.	Пост дежурной мед.сестры	6,0
32.	Шлюзы при палатах (3,6x2)	7,2	8.	Дневное пребывание строгого надзора	19,7
	2 этаж		9.	Класс для индивидуальных занятий	20,8
1.	Коридор	193,2	10.	Помещение для трудотерапии	28,7
2.	Кабинет логопеда	17,7	11.	Кабинет врача	12,2
3.	Спальная на 4 койки (20x4)	80,0	12.	Ванная комната	12,4
4.	Палата на 1 койку (9,0x2)	18,0	13.	Постирка белья	12,4
5.	Спальная на 6 коек (33,6x2)	67,2	14.	Сушка белья	12,1
6.	Кабинет врача	16,6	15.	Гардероб (строгого режима)	7,0
7.	Дневное пребывание	18,3	16.	Комната личной гигиены (дев.)	5,1
8.	Кладовая чистого белья	8,9	17.	Предметы уборки	3,9
			18.	Кладовая чистого белья	7,8
			19.	Кладовая грязного белья	5,8

ГЛАВНЫЙ КОРПУС ПСИХИАТРИЧЕСКОЙ БОЛЬНИЦЫ ДЛЯ ДЕТЕЙ И ПОДРОСТКОВ НА 240 КОЕК (В КОНСТРУКЦИЯХ СЕРИИ I.020-I/83)		ТИПОВОЙ ПРОЕКТ 252-I-136.86		Лист 8 Страница 16	
ЭКСПЛИКАЦИЯ ПОМЕЩЕНИЙ					
Но- мер	Наименование	Площадь м2	Но- мер	Наименование	Площадь м2
20.	Процедурная (нейролептиками)	18,6	8.	Комната сестры-хозяйки	9,3
21.	Подсобная трудотерапии	10,5	9.	Лаборантская	15,7
22.	Дневное пребывание спокойного режима	16,8	10.	Учительская	9,5
23.	Электрощитовая	19,0	11.	Хозяйственная кладовая	8,6
24.	Санузлы для больных	14,2	12.	Хранение учебных пособий	7,5
25.	Умывальная с мойками для ног	8,1	13.	Санузел для персонала	4,5
26.	Гардероб верхней одежды больных	10,5	14.	Санузел для больных	36,4
27.	Шлюзы (6,5+4,3+5,6)	16,4	15.	Рекреация	55,7
28.	Лестница 8	9,0	16.	Кабинет старшей мед.сестры	9,3
29.	Лестница 9	9,0	17.	Душевая	2,7
30.	Шлюзы при палатах	17,6	18.	Лестница 8	9,0
31.	Лифтовой холл 2 этаж	6,6	19.	Лестница 9	9,0
			20.	Лифтовой холл Ч е р д а к	8,6
1.	Коридор	197,0	1.	Чердак	684,0
2.	Палата на I койку (9,0x2)	18,0	2.	Венткамера	26,4
3.	Спальная на 6 коек	65,2	3.	Машинное помещение	9,6
4.	Спальная на 4 койки	59,3		Б Л О К В	
5.	Процедурная	17,4		Техподполье и подвал	
6.	Комната персонала	9,3	1.	Техподполье	602,0
7.	Комната личной гигиены персонала	6,2	2.	Венткамера	88,5
8.	Санузел для персонала	5,6	3.	Подвал	49,5
9.	Кабинет врача	10,5		I этаж	
10.	Комната дневного пребывания	22,9	1.	Тамбур (4,8+3,8)	8,6
11.	Предметы уборки	5,6	2.	Коридор	173,7
12.	Кладовая грязного белья	5,1	3.	Процедурная (лечение нейро- лептиками)	17,7
13.	Ванная комната	13,8	4.	Палата на 4 койки (24,5x2)	49,0
14.	Пост дежурной мед.сестры	6,0	5.	Палата на I койку (11,4x2)	22,8
15.	Гардероб верхней одежды и обуви с сушилкой	10,0	6.	Спальная на 4 койки (20,1x2)	40,2
16.	Кладовая чистого белья	7,8	7.	Спальная на 6 коек (33,6x2)	67,2
17.	Комната личной гигиены (дев.)	6,0	8.	Класс для индивидуальных занятий	14,8
18.	Санузел для больных	12,6	9.	Дневное пребывание (строгого надзора)	17,5
19.	Буфетная с мойкой	21,5	10.	Ванная комната	15,6
20.	Столовая на 30 мест	33,1	11.	Сушка белья	11,0
21.	Столовая на 22 места	31,3	12.	Постирка белья	13,0
22.	Кабинет лагопеда	19,2	13.	Гардероб персонала домашней и рабочей одежды	19,0
23.	Кабинет зав.отделением	9,6	14.	Дневное пребывание (спокойного надзора)	19,1
24.	Гардероб домашней и рабочей одежды персонала	18,9	15.	Пост дежурной мед.сестры	5,9
25.	Кабинет для беседы с посетит.	19,0	16.	Гардероб для больных (строгого надзора)	6,7
26.	Умывальная с мойками для ног	10,0	17.	Кладовая грязного белья	4,4
27.	Шлюзы (7,2+4,8)	12,0	18.	Кладовая чистого белья	7,9
28.	Лестница 8	9,0	19.	Санузлы для больных	17,1
29.	Лестница 9	9,0	20.	Умывальные с мойками для ног	8,4
30.	Шлюзы при палатах 3 этаж	11,4	21.	Предметы уборки	4,4
1.	Коридор	142,8	22.	Помещение для трудотерапии	29,6
2.	Классные помещения	258,2	23.	Кабинет зав.отделением	11,6
3.	Зал ЛФК	50,0	24.	Кабинет для беседы с посетителями	10,9
4.	Раздевальная при зале ЛФК	19,3	25.	Кабинет врача	11,4
5.	Кладовая инвентаря ЛФК	8,3			
6.	Пионерская	11,5			
7.	Библиотека	14,6			

ГЛАВНЫЙ КОРПУС ПСИХИАТРИЧЕСКОЙ БОЛЬНИЦЫ ДЛЯ ДЕТЕЙ И
ПОДРОСТКОВ НА 240 КОЕК (В КОНСТРУКЦИОННОЙ СЕРИИ I.020-I/83)

ТИПОВОЙ ПРОЕКТ
252-I-136.86

Лист 9
Страница 17

ЭКСПЛИКАЦИЯ ПОМЕЩЕНИЙ

Но- мер	Наименование	Площадь м ²	Но- мер	Наименование	Площадь м ²
26.	Шлюзы (4,8+6,9+6,1)	17,8		I этаж	
27.	Лестница II	7,5	1.	Тамбур (2,9x2)	5,8
28.	Лестница IO	7,5	2.	Коридор	141,4
29.	Гардероб верхней одежды и обуви	9,7	3.	Гардероб верхней одежды	9,4
30.	Комната сестры-хозяйки	10,8	4.	Спальная комната на 6 коек	34,0
31.	Подсобное помещение при тру- дотерапии	10,7	5.	Спальная комната на 4 койки	44,0
32.	Шлюзы при палатах (3,6x2)	7,2	6.	Палата на 2 койки	16,1
33.	Лифтовой холл	7,6	7.	Умывальная и мойка для ног	8,1
	2 этаж		8.	Санузлы для больных	9,2
1.	Коридор	176,7	9.	Помещение для индивидуальных занятий	15,3
2.	Кабинет логопеда	17,7	10.	Помещение дневного пребывания	25,1
3.	Спальная на 4 койки (20,0x4)	80,0	11.	Помещение трудотерапии	17,1
4.	Палата на 1 койку (9,0x2)	18,0	12.	Столовая	35,4
5.	Спальная на 6 коек (34,2x2)	68,4	13.	Буфетная с мойкой	24,7
6.	Кабинет врача	16,6	14.	Пост дежурной мед.сестры	6,0
7.	Кладовая грязного белья	5,0	15.	Вестибюль для посетителей	15,8
8.	Кладовая чистого белья	7,1	16.	Санузлы для посетителей	6,0
9.	Помещение дневного пребывания	20,2	17.	Комната для бесед с врачами	10,2
10.	Ванная комната	14,0	18.	Помещение дневного пребывания	13,1
11.	Хранение переносной аппаратуры	12,7	19.	Мытье и сушка клеенок	9,0
12.	Материальная	12,4	20.	Палата строгого надзора на 4 койки	27,5
13.	Личная гигиена персонала	6,7	21.	Санузел для больных строгого надзора	2,9
14.	Санузел персонала	6,7	22.	Ванная комната	12,0
15.	Санузел для больных	17,3	23.	Помещение для индивидуальных занятий	16,2
16.	Умывальная с мойками для ног	10,1	24.	Хранение предметов уборки	3,2
17.	Гардероб уличной одежды больных	10,8	25.	Хранение чистого белья	3,2
18.	Комната персонала	10,9	26.	Хранение грязного белья	7,2
19.	Процедурная	10,9	27.	Комната личной гигиены девочек	4,8
20.	Кабинет старшей мед.сестры	10,7	28.	Гардеробная с сушилкой	8,4
21.	Комната общественных организаций	10,7	29.	Лестница I	9,1
22.	Буфетная для 2-х секций	22,9	30.	Лестница 2	9,1
23.	Столовая на 30 мест	32,4	31.	Шлюзы (3,7+4,0+4,0+5,3+3,2)	20,2
24.	Столовая на 22 места	29,9	32.	Подсобная при трудотерапии	5,2
25.	Пост дежурной мед.сестры	6,0		2 этаж	
26.	Кабинет охраны труда	15,2	1.	Коридор	141,0
27.	Предметы уборки	5,3	2.	Палата на 6 коек (строгого надзора)	45,1
28.	Шлюзы	10,9	3.	Дневное пребывание, прием пищи	14,3
29.	Лестница II	10,0	4.	Санузел для больных	2,6
30.	Лестница IO	10,0	5.	Гардероб верхней одежды	7,2
	Ч е р д а к		6.	Спальная комната на 6 коек	132,1
1.	Чердак	675,0	7.	Палата на 2 койки	14,4
2.	Венткамера.	30,0	8.	Спальная комната на 4 койки	43,6
3.	Машинное помещение лифта	10,0	9.	Пост дежурной мед.сестры	6,0
	БЛОК Г		10.	Дневное пребывание	18,0
	Техподполье и подвал				
1.	Техподполье	504,0			
2.	Венткамера	102,0			
3.	Подвал	42,0			

ГЛАВНЫЙ КОРПУС ПСИХИАТРИЧЕСКОЙ БОЛЬНИЦЫ ДЛЯ ДЕТЕЙ И ПОДРОСТКОВ НА 240 КОЕК (В КОНСТРУКЦИЯХ СЕРИИ 1.020-1/83)		ТИПОВОЙ ПРОЕКТ 252-1-136.86		Лист 9 Страница 18	
ЭКСПЛИКАЦИЯ ПОМЕЩЕНИЙ					
Но- мер	Наименование	Площадь м ²	Но- мер	Наименование	Площадь м ²
11.	Умывальные с мойками для ног	9,6	4.	Подвал	14,5
12.	Ванная комната	12,0	5.	Подвал	12,0
13.	Санитарная комната	9,3	6.	Техподполье	288,0
14.	Предметы уборки	1,5	7.	Коридор	38,7
15.	Кладовая чистого белья	5,6	8.	Переход	18,0
16.	Класс для индивидуальных занятий	18,1	9.	Коридор подвала	57,6
17.	Помещение для трудотерапии	30,4	10.	Венткамера	38,6
18.	Подсобная при трудотерапии	9,8	11.	Венткамера	115,5
19.	Гардероб с сушкой	11,1	12.	Подвал	103,8
20.	Санузел для больных	12,4	13.	Подвал	54,0
21.	Шлюзы (4,0+3,6+3,6+1,9)	13,1	14.	Помещение временного хранения трупов	17,2
22.	Лестница 1	9,0	15.	Фреон	10,0
23.	Лестница 2	9,0	16.	Лестница	9,0
	3 этаж		17.	Санузел	15,0
1.	Коридор	128,0	18.	Тепловой узел	19,5
2.	Класс	134,3	19.	Коридор	97,8
3.	Лаборантская	16,8	20.	Комната персонала	72,0
4.	Учительская	16,8	21.	Подвал	24,0
5.	Зал ЛФК	52,8	22.	Подвал	23,4
6.	Кладовая инвентаря ЛФК	6,5	23.	Техподполье	288,0
7.	Раздевалка ЛФК	11,8		I этаж	
8.	Душевая ЛФК	2,0	1.	Тамбур	8,2
9.	Гардероб персонала	18,0	2.	Коридор	60,0
10.	Санузел для девочек	7,2	3.	Медицинский архив	76,0
11.	Процедурная	11,6	4.	Комната инженерно-технического персонала	17,0
12.	Рекреация	39,6	5.	Организационно-методический кабинет, статистический кабинет	17,7
13.	Зав. отделением	17,0	6.	Приемная	15,3
14.	Старшая мед.сестра	10,8	7.	Кабинет глав. врача	22,0
15.	Процедурная (лечение нейро-лептиками)	16,0	8.	Канцелярия, бухгалтерия	10,0
16.	Хранение переносной аппаратуры	5,7	9.	Касса	6,6
17.	Комната персонала	7,0	10.	Медицинская канцелярия	13,7
18.	Комната сестры-хозяйки	15,8	11.	Медицинская библиотека	19,2
19.	Кабинет врача	13,0	12.	Временное хранение рентгенопленки	16,0
20.	Кабинет врача	13,0	13.	Кабинет зам. глав. врача по АХЧ	10,0
21.	Санузел для мальчиков	6,0	14.	Комната главной мед.сестры	9,2
22.	Лестница 1	9,0	15.	АТС	35,0
23.	Лестница 2	9,0	16.	Комната машинисток	13,6
24.	Шлюзы (2,2+4,8)	7,0	17.	Диктофонный центр (аппаратная)	11,8
	Ч е р д а к		18.	Кладовая инвентаря	16,0
1.	Чердак	504,0	19.	Комната личной гигиены персонала	5,0
2.	Венткамера	30,0	20.	Санузлы персонала (3,3+3,3+4,2)	10,8
3.	Машинное помещение лифта	10,0	21.	Предметы уборки	2,0
	БЛОК Д		22.	Комната персонала	10,2
	Техподполье и подвал				
1.	Тамбур	16,7			
2.	Душевые для персонала	15,0			
3.	Насосная	60,5			

ГЛАВНЫЙ КОРПУС ПСИХИАТРИЧЕСКОЙ БОЛЬНИЦЫ ДЛЯ ДЕТЕЙ И
ПОДРОСТКОВ НА 240 КОЕК (В КОНСТРУКЦИЯХ СЕРИИ I.020-I/83)

ТИПОВОЙ ПРОЕКТ
252-I-136.86

Лист 10
Страница 19

ЭКСПЛИКАЦИЯ ПОМЕЩЕНИЙ

Но- мер	Наименование	Площадь м ²	Но- мер	Наименование	Площадь м ²
23.	Гардероб персонала	9,0	63.	Мойка кухонной посуды	6,0
24.	Пост пожарной охраны	10,5	64.	Санпропускник персонала	5,6
25.	Вестибюль	75,0	65.	Хранение инфицированного белья и вещей поступивших больных	8,0
26.	Гардероб для посетителей	20,8	66.	Предметы уборки	9,0
27.	Электрощитовая	22,7	67.	Смотровая	17,4
28.	Коридор	94,0	68.	Раздевальная	5,8
29.	Справочное бюро	5,0	69.	Ванная с душем	11,2
30.	Автоклавная	10,8	70.	Одевальная	6,0
31.	Санпропускник	10,0	71.	Вестибюль-ожидальная	12,7
32.	Склад стерильных материалов и экспедиция	14,5	72.	Санузел для посетителей	3,0
33.	Прием, разбор и мытье шприцев	14,5	73.	Рецептурная-экспедиционная	12,0
34.	Склад тары	4,2	74.	Ожидальная	6,0
35.	Комната персонала	8,0	75.	Санузел персонала	3,3
36.	Кабинет дежурного врача	9,6	76.	Лестница 5	18,0
37.	Шлюзы	8,0	77.	Лестница 6	18,0
38.	Предметы уборки	5,0	78.	Ванная при боксе	35,0
39.	Гардероб уличной одежды персонала	12,8		2 этаж	
40.	Санузел для посетителей	6,0	1.	Коридор	62,0
41.	Распаковочная	10,0	2.	Лаборантская для биохимическо- го исследования крови	16,0
42.	Кладовая тары	11,5	3.	Центрифужная	6,0
43.	Кладовая дезинфицирующих средств	10,0	4.	Лаборантская для биохимичес- кого исследования мочи	17,0
44.	Моечная	11,0	5.	Кладовая щелочей	6,7
45.	Кладовая готовых лекарствен- ных форм	13,8	6.	Кладовая Л.В.Ж.	6,0
46.	Кладовая предметов ухода за больными	12,8	7.	Кладовая кислот	6,0
47.	Ассистентская	21,6	8.	Дистилляционная	8,7
48.	Кабинет зав.отделением	9,5	9.	Кабинет серологических исследований	11,0
49.	Дистилляционная	11,2	10.	Комната личной гигиены персонала	5,0
50.	Стерилизационная	10,8	11.	Моечная	19,7
51.	Асептическая	12,0	12.	Комната персонала	11,2
52.	Кладовая Л.В.Ж.	10,8	13.	Санузел персонала	3,0
53.	Тамбуры	17,0	14.	Душевая персонала	3,0
54.	Лестница	4,5	15.	Лаборантская для клинических анализов	8,0
55.	Тамбур (3,8+3,2+3,2)	10,2	16.	Прием и сортировка проб	8,5
56.	Коридор	138,0	17.	Ожидальная (8,6+6,1+5,3)	20,0
57.	Бокс на 2 койки (20,6+6,4)х5	135,0	18.	Кабинет психолога	13,2
58.	Кабинет врача	9,8	19.	Кабинет офтальмолога	7,5
59.	Процедурная	11,2	20.	Кабинет офтальмолога	18,0
60.	Пост дежурной мед.сестры	7,4	21.	Помещение пламенного фотометра	8,5
61.	Мойка столовой посуды	10,0			
62.	Буфетная	18,0			

ГЛАВНЫЙ КОРПУС ПСИХИАТРИЧЕСКОЙ БОЛЬНИЦЫ ДЛЯ ДЕТЕЙ И ПОДРОСТКОВ НА 240 КОЕК (В КОНСТРУКЦИЯХ СЕРИИ I.020-I/83)		ТИПОВОЙ ПРОЕКТ 252-I-136.86		Лист 10 Страница 20	
Э К С П Л И К А Ц И Я П О М Е Щ Е Н И Й					
Но- мер	Наименование	Площадь м ²	Но- мер	Наименование	Площадь м ²
22.	Лаборантская для гематологических анализов	10,0	61.	Санузел для больных	6,0
23.	Препараторская для исследования мочи	18,7	62.	Кабинет инструктора	8,0
24.	Весовая	4,0	63.	Кабинет стоматолога	14,4
25.	Материальная	4,0	64.	Кабинет гинеколога со сливом	23,5
26.	Кладовая грязного белья и предметов уборки	4,0	65.	Кабинет электрокардиографии	16,5
27.	Парикмахерская	17,2	66.	Кабинет электросветолечения	30,0
28.	Лестница 3	9,0	67.	Обработка прокладок	5,0
29.	Лестница 4	9,0	68.	Кабинет лечения электросном	50,0
30.	Коридор	42,0	69.	Раздевалка	11,5
31.	Уборная персонала	4,3	70.	Ванная комната	16,0
32.	Процедурная с двумя столами	48,0	71.	Комната персонала	10,0
33.	Комната управления	7,0	72.	Кладовая физиотерапевтической аппаратуры	12,0
34.	Фотолaborатория	9,0	73.	Раздевалка	2,8
35.	Кабинет электроэнцефалографии	18,5	74.	Душевая на 2 установки	13,0
36.	Экранированная кабина	7,8	75.	Ремонт физиотерапевтической аппаратуры	18,0
37.	Кабинет врача	11,5	76.	Санузлы для персонала	3,0
38.	Кладовая предметов уборки	4,0	77.	Лестница 5	9,0
39.	Кулуары	36,0	78.	Лестница 6	9,0
40.	Кабинет расшифровки записей	14,0		Ч е р д а к	
41.	Уборная для больных	17,4	I.	Технический этаж	370,0
42.	Инвентарная	7,0	2.	Венткамера	40,0
43.	Артистическая уборная (мужская)	13,2	3.	Архив	10,8
44.	Артистическая уборная (женская)	14,0	4.	Кинопроекционная	19,5
45.	Раздевальная при спортзале	23,0	5.	Тамбур	4,5
46.	Душевая при раздевальной	3,0	6.	Перемоточная	6,0
47.	Зал на 170 мест	122,0	7.	Радиозел	14,0
48.	Эстрада	21,6	8.	Коридор	32,0
49.	Спортивный зал	144,0	10.	Технический этаж	223,0
50.	Комната персонала	14,0	11.	Венткамера	67,8
51.	Комната персонала	14,0	12.	Технический этаж	500,0
52.	Кладовая запасных частей	7,5	13.	Венткамера	25,2
53.	Коридор	198,0			
54.	Ожидальная	26,0			
55.	Кабинет врача	12,0			
56.	Комната отдыха для больных	24,0			
57.	Кабинет теплolecения	12,0			
58.	Комната подогрева парафина	8,0			
59.	Личная гигиена персонала	5,0			
60.	Предметы уборки	4,0			

ГЛАВНЫЙ КОРПУС ПСИХИАТРИЧЕСКОЙ БОЛЬНИЦЫ ДЛЯ ДЕТЕЙ И ПОДРОСТКОВ НА 240 КОЕК (В КОНСТРУКЦИЯХ СЕРИИ I.020-I/83)		ТИПОВОЙ ПРОЕКТ 252-I-136.86	Лист II Страница 2I
02BA	<p>СТРОИТЕЛЬНЫЕ КОНСТРУКЦИИ И ИЗДЕЛИЯ</p> <p>Фундаменты - монолитные железобетонные и сборные железобетонные по серии I.020-I/83 вып. I-I. Типоразмеров - 2.</p> <p>Колонны - сборные железобетонные по серии I.020-I/83 вып. 2-I; вып.2-5. Типоразмеров - 22.</p> <p>Перекрытия (и покрытия) - сборные железобетонные плиты по серии I.04I.I-2, вып. I;5;6. Типоразмеров-8; сборные железобетонные типа ТТгТ по серии I.042.I-2 вып. I. Типоразмеров-2.</p> <p>Стены - панели самонесущие по серии I.030.I-I вып. I-I. Типоразмеров - 25.</p> <p>Перегородки - кирпичные и сборные гипсобетонные по серии I.23I.9-7, вып.2 ч. I и 2. Типоразмеров - 67.</p> <p>Кровля - рулонная плоская, из 3-х слоев рубероида с защитным слоем из гравия.</p> <p>Лестницы - сборные железобетонные по серии I.050.I-2 вып. I;2. Типоразмеров - I.</p> <p>Полы - бетонные, линолеум, керамическая плитка, паркет по серии 2.244-I вып. 2,4. Типоразмеров - II.</p> <p>Окна - по серии I.236-6 вып. I. Типоразмеров-2; по серии I.136.5-I6 ч. I. Типоразмеров - I; по ГОСТ 9272-8I. Типоразмеров-I.</p> <p>Двери - по серии I.136-I0. Типоразмеров-6; по серии I.136.5-I9. Типоразмеров-7; по серии I.172.5-6. Типоразмеров-I.</p> <p>Подоконные доски - по серии I.136-2. Типоразмеров - I.</p> <p>Наибольшая масса монтажного элемента (диафрагма жесткая) - 7,25 т.</p>	05UA	<p>ОТДЕЛКА</p> <p>НАРУЖНАЯ</p> <p>Стеновые панели облицованы декоративным заполнителем с мраморной крошкой, цоколь-плитка типа "кабанчик", терразитовая штукатурка.</p> <p>ВНУТРЕННЯЯ</p> <p>Водоземляная краска, глазурованная плитка, штукатурка.</p>
030B	<p>СКОРОСТНОЙ НАПОР ВЕТРА - $\frac{45 \text{ кгс/м}^2}{0,44 \text{ кПа}}$</p>	03GA	<p>ИНЖЕНЕРНОЕ ОБОРУДОВАНИЕ</p> <p>Водопровод - хозяйственно-питьевой от городской сети. Напор на вводе H=19,2 м.</p> <p>Канализация - хозяйственно-фекальная в городскую сеть. Ливнестоки - в наружную сеть водостока больницы.</p> <p>Отопление - центральное, водяное от городских сетей. Параметры теплоносителя T=150+70°C и 95+70°C.</p> <p>Вентиляция - приточно-вытяжная с механическим побуждением и естественная.</p> <p>Электроснабжение - от наружных сетей напряжением 380/220 В.</p> <p>Устройства связи - радификация, телефонизация.</p>
K2CO	СТЕПЕНЬ ОГНЕСТОЙКОСТИ - вторая	03NB	<p>ВЕС СНЕГОВОГО ПОКРОВА - $\frac{100 \text{ кгс/м}^2}{0,98 \text{ кПа}}$</p>
N1BD	<p>РАСЧЕТНАЯ ТЕМПЕРАТУРА НАРУЖНОГО ВОЗДУХА - минус 20,30 (основное решение) 40°C.</p>	02EE	<p>ИНЖЕНЕРНО-ГЕОЛОГИЧЕСКИЕ УСЛОВИЯ - обычные.</p>
G2DD	<p>КЛИМАТИЧЕСКИЕ РАЙОНЫ И ПОДРАЙОН СССР - II, III, IV.</p>		

ГЛАВНЫЙ КОРПУС ПСИХИАТРИЧЕСКОЙ БОЛЬНИЦЫ ДЛЯ ДЕТЕЙ И ПОДРОСТКОВ НА 240 КОЕК (В КОНСТРУКЦИЯХ СЕРИИ I.020-I/83)				ТИПОВОЙ ПРОЕКТ 252-I-136.86		Лист II Страница 22	
Наименование		Всего	Удельн. показа- тель	Наименование		Всего	Удельн. показа- тель
V1IA	СТОИМОСТЬ			в том числе:			
V1IB	Общая сметная стои- мость	тыс. руб. 2071,29	-	монолитный	м ³	1484,83	-
	в том числе:			сборный тяжелый	"	4571,58	-
V1IL	строительно-монтаж- ных работ	" 1810,62	-	сборный легкий	"	281,49	-
V1IO	Оборудования и мебе- ли	" 249,42	-	Бетон и железобетон на 1 м ² полезной площади	"	-	0,41
	Прочие	" 11,25	-	на расчетный по- казатель	"	-	26,41
V1IS	Стоимость строитель- но-монтажных работ 1 м ² полезной площа- ди	руб. -	116,83	Лесоматериалы	"	262,61	-
V1IR	То же, 1 м ³ строитель- ного объема здания	" -	39,86	Лесоматериалы, при- веденные к круглому лесу	"	393,92	-
V1IV	Стоимость общая на расчетный показатель	" -	8630,37	Кирпич	тыс.шт.	575,18	-
V1JA	ТРУДОЕМКОСТЬ			V4KA	ЭКСПЛУАТАЦИОННЫЕ ПОКАЗАТЕЛИ		
V1JF	Построечные трудовые затраты	чел-дн 9987	-	V4KH	Расход	м ³ /сут	76,25
V1JS	То же, на 1 м ² полез- ной площади	" -	0,64		воды холодной	м ³ /ч	9,00
V1JR	То же, на 1 м ³ строи- тельного объема	" -	0,22		горячей	"	8,3
V1JV	То же, на расчетный показатель	" -	41,61	V4KI	Канализационные стоки	"	17,3
V1KA	РАСХОДЫ			V4KN	тепла	ккал/ч	2025000
V1KB	Расход строительных материалов				в том числе:	кВт	2311,4
	Цемент	т 2982,48	-		на отопление	"	707000
	Цемент, приведенный к марке М400	" 2938,62	-		на вентиляцию	"	822,100
	То же, на 1 м ² по- лезной площади	" -	0,189		на горячее водо- снабжение	"	903000
	То же, на 1 м ² строи- тельного объема зда- ния	" -	0,064		тепла на отопление 1 м ² полезной площади	"	415000
	Сталь	" 545,65	-				45,6
	Сталь, приведенная к классам А-I и С38/23	" 778,31	-	V4KK	Потребная электричес- кая мощность	кВт	0,05
	в том числе:				ТЕХНИЧЕСКАЯ ХАРАКТЕРИСТИКА		
	Сталь прокатная, при- веденная к С38/23	6,17	-	G3NB	Объем строительный здания	м ³	45427
	Сталь, приведенная к классам А-I и С38/23 на 1 м ² полезной площади	" -	0,05		в том числе:		-
	То же, на расчетный показатель	" -	3,242		подземной части	"	6618
	Бетон и железобетон	м ³ 6337,9	-	V1NN	объем строительный на 1 м ² полезной площади	"	-
					То же, на 1 м ² рабо- чей площади (K ₂)	"	2,93
				V1NP	То же, на расчетный показатель	"	6,77
				G3OC	Площадь застройки	м ²	189,28
				G3OB	общая	"	5136,98
					полезная	"	16182,0
					в том числе:		15498,0
				V1OK	подземной части	"	5050,00
				G3OQ	Полезная площадь на расчетный показатель	"	-
					Рабочая	"	64,58
					То же, на расч.показ.	"	27,96
					То же, на 1 м ² пло- щади (K ₁) общей	"	0,41

ДОПОЛНИТЕЛЬНЫЕ ДАННЫЕ

Расчетный показатель вместимости - 1 койка.

ГЛАВНЫЙ КОРПУС ПСИХИАТРИЧЕСКОЙ БОЛЬНИЦЫ ДЛЯ ДЕТЕЙ И
ПОДРОСТКОВ НА 240 КОЕК (В КОНСТРУКЦИЯХ СЕРИИ I.020-I/83)

ТИПОВОЙ ПРОЕКТ
252-I-I36.86

Лист 12
Страница 23

В7БА СОСТАВ ПРОЕКТНОЙ ДОКУМЕНТАЦИИ

Альбом 1	Архитектурные решения и конструкции железобетонные ниже отм. 0.000
Альбом 2	Конструкции железобетонные выше отм. 0.000
Альбом 3	Архитектурные решения выше отм. 0.000
Альбом 4	Технологические решения, витражи
Альбом 5	Отопление, вентиляция, теплоснабжение и холодоснабжение
Альбом 6	Водопровод и канализация
Альбом 7	Электрооборудование
Альбом 8	Связь и сигнализация. Кинотехнология
Альбом 9	Автоматизация инженерного оборудования
Альбом 10	Общие виды щитов автоматизации
Альбом 11	Спецификации оборудования
Альбом 12	Изделия заводского изготовления
Альбом 13	Изделия заводского изготовления
Альбом 14	Изделия заводского изготовления
Альбом 15	Ведомости потребности в материалах
Альбом 16 ч. I, 2	С м е т н
Альбом 17	Мероприятия по переводу хозяйственно-бытовых помещений в подвале в режим П.Р.У.

Объем проектных материалов, приведенных к формату А4 - 4018 форматок

В7БА	АВТОР ПРОЕКТА	Институт "Гипроиниэдроз" И17802 г. Москва В-246, Научный проезд, д. 12
В7НА	УТВЕРЖДЕНИЕ	Утвержден Госгражданстроем СССР приказ № 293 от 15.10.84г., введен в действие институтом "Гипроиниэдроз", приказ № 59 от 28.03.86 г.
В7КА	ПОСТАВЩИК	Новосибирский филиал ЦИТИ 630051 г.Новосибирск, 51 проспект Дзержинского 81/2.

Инв. № 21409
Катал.л. № 054775