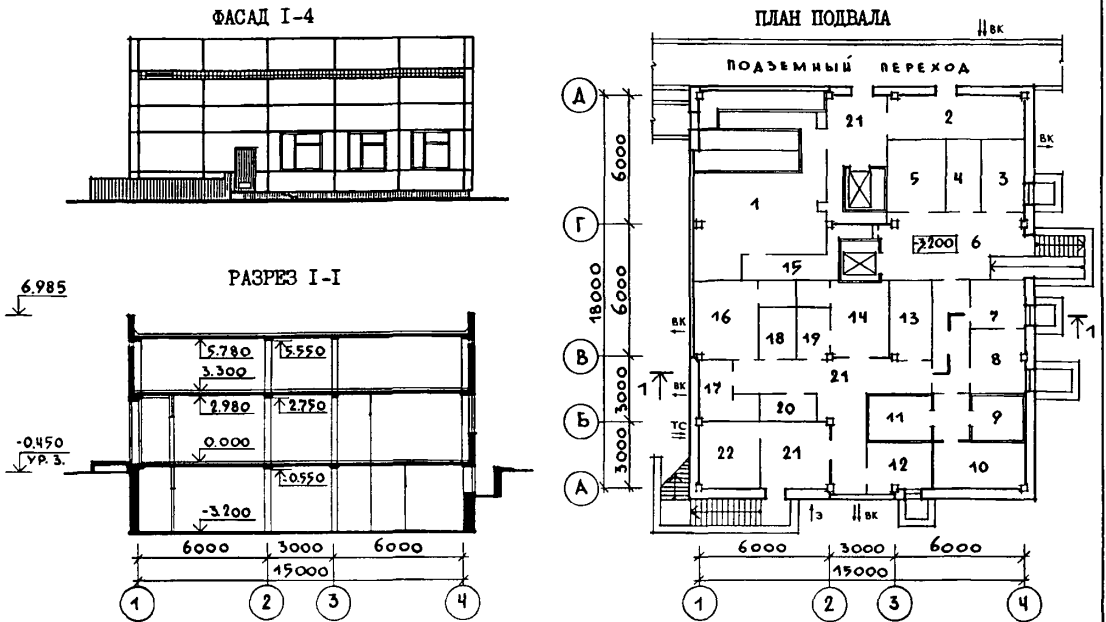


| | | |
|------------------|--------------------------------------------------------------------------------------------------------------|-------------------------------------------------------------|
| СССР | СТРОИТЕЛЬНЫЙ КАТАЛОГ ЧАСТЬ 2 ТИПОВЫЕ ПРОЕКТЫ ПРЕДПРИЯТИЙ, ЗДАНИЙ И СООРУЖЕНИЙ | ТИПОВОЙ ПРОЕКТ 252-9-114.86 УДК 725.51:616.89:666.973 |
| ЦИТП | ПИЩЕБЛОК ПСИХИАТРИЧЕСКОЙ БОЛЬНИЦЫ ДЛЯ ДЕТЕЙ И ПОДРОСТКОВ НА 240 КОЕК (В КОНСТРУКЦИЯХ СЕРИИ I.020-I/83) | DMGB |
| СЕНТЯБРЬ 1986 | | На 3-х листах На 5-и страницах Страница I |



ЭКСПЛИКАЦИЯ ПОМЕЩЕНИЙ

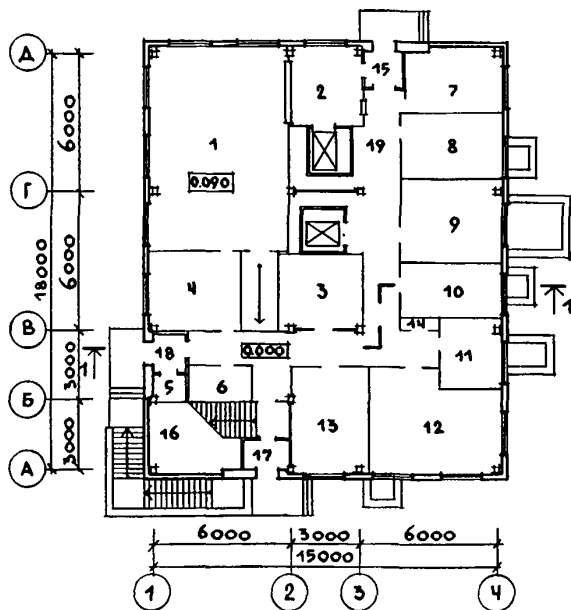
| Но- мер | Наименование | Площадь м ² | Но- мер | Наименование | Площадь м ² |
|------------|----------------------------------------|---------------------------|------------|-----------------------------|---------------------------|
| I. | Венткамера | 52,6 | I2. | Фреон | 6,6 |
| 2. | Хранение и мытье мармитных тележек | 14,2 | I3. | Кладовая белья и инвентаря | 6,2 |
| 3. | Помещение кладовщика | 5,8 | I4. | Комната персонала | 8,6 |
| 4. | Тарная | 5,1 | I5. | Подсобная | 2,1 |
| 5. | Кладовая сухих продуктов и хлеба | 8,5 | I6. | Гардеробная с душем женская | 11,4 |
| 6. | Загрузочная | 20,5 | I7. | Гардеробная с душем мужская | 5,9 |
| 7. | Первичная обработка овощей | 6,0 | I8. | Уборная | 3,0 |
| 8. | Кладовая овощей | 8,0 | I9. | Уборная | 3,3 |
| 9. | Холодильная камера фруктов, | 5,0 | 20. | Личная гигиена персонала | 3,6 |
| 10. | Холодильная камера мяса, рыбы, молока | 11,4 | 21. | Коридор | 40,7 |
| 11. | Холодильная камера квашения, консервов | 5,0 | 22. | Узел управления | 8,4 |

ПИЩЕБЛОК ПСИХИАТРИЧЕСКОЙ БОЛЬНИЦЫ ДЛЯ ДЕТЕЙ И
ПОДРОСТКОВ НА 240 КОЕК (В КОНСТРУКЦИЯХ СЕРИИ I.020-I/83)

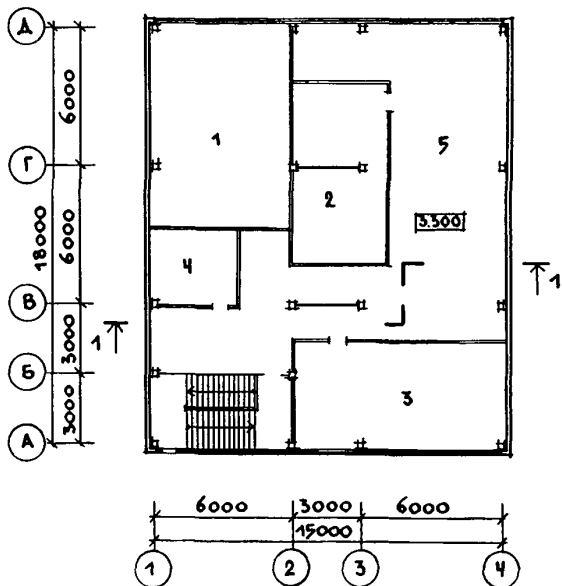
ТИПОВОЙ ПРОЕКТ
252-9-114.86

Лист I
Страница 2

ПЛАН I ЭТАЖА



ПЛАН ЧЕРДАКА



ЭКСПЛИКАЦИЯ ПОМЕЩЕНИЙ

| Но- мер | Наименование | Площадь м2 | Но- мер | Наименование | Площадь м2 |
|------------|-------------------------------------|---------------|------------|---------------------------------|---------------|
| I ЭТАЖ | | | | | |
| I. | Варочный зал | 53,1 | I3. | Цех заготовки мяса, птицы, рыбы | 15,5 |
| 2. | Экспедиция | 11,3 | I4. | Кладовая предметов уборки | 1,0 |
| 3. | Электрощитовая | 9,7 | I5. | Тамбур | 2,2 |
| 4. | Моечная | 13,3 | I6. | Лестница | 11,2 |
| 5. | Камера отходов | 2,5 | I7. | Тамбур | 2,1 |
| 6. | Фреон | 3,0 | I8. | Тамбур | 2,3 |
| 7. | Комната зав. производством | 11,1 | I9. | Коридор | 39,5 |
| 8. | Холодная заготовочная | 11,7 | ЧЕРДАК | | |
| 9. | Кондитерский цех | 15,8 | I. | Второй свет варочного зала | |
| 10. | Кладовая суточного запаса продуктов | 10,1 | 2. | Машинное помещение лифтов | 34,4 |
| 11. | Комната мед. сестры диетпитания | 7,6 | 3. | Венткамера | 43,7 |
| 12. | Цех заготовки овощей | 21,8 | 4. | Венткамера | 11,0 |
| | | | 5. | Коридор | 113,1 |

| ПИЩЕБЛОК ПСИХИАТРИЧЕСКОЙ БОЛЬНИЦЫ ДЛЯ ДЕТЕЙ И ПОДРОСТКОВ НА 240 КОЕК (В КОНСТРУКЦИЯХ СЕРИИ I.020-I/83) | ТИПОВОЙ ПРОЕКТ 252-9-II4.86 | Лист 2 Страница 3 |
|--------------------------------------------------------------------------------------------------------------------------------------------------------------------------------------------------------------------------------------------------------------------------------------------------------------------------------------------------------------------------------------------------------------------------------------------------------------------------------------------------------------------------------------------------------------------------------------------------------------------------------------------------------------------------------------------------------------------------------------------------------------------------------------------------------------------------------------------------------------------------------------------------------------------------------------------------------------------------------------------------------------------------------------------------------------------------------------------------------------------------------------------------------------------------------------------|-------------------------------------------------------------------------------------------------------------------------------------------------------------------------------------------------------------------------------------------------------------------------------------------------------------------------------------------------------------------------------------------------------------------------------------------------------------------------------------------------------------------------------------------------------------------------------------------------------------------------------------------------------------------------------------------------------------------------------------------------------------------------------------------------------------------------------------|----------------------|
| D2BA СТРОИТЕЛЬНЫЕ КОНСТРУКЦИИ И ИЗДЕЛИЯ | | |
| <p>Фундаменты - монолитные железобетонные и сборные железобетонные по серии I.020-I/83 вып. I-I Типоразмеров 2</p> <p>Колонны - сборные железобетонные по серии I.020-I/83 вып. 2-I; вып.2-5 Типоразмеров - 5</p> <p>Перекрытия (и покрытия) - сборные железобетонные плиты по серии I.04I.I-2 вып. I; 5; 6. Типоразмеров - 6</p> <p>Стены - панели самонесущие по серии I.030.I-I вып. I-I. Типоразмеров - I2</p> <p>Перегородки - кирпичные и сборные гипсобетонные по серии I.23I.9-7 вып. 2 ч. I и 2. Типоразмеров - I4</p> <p>Кровля - рулонная плоская, из 3-х слоев гидроизола с защитным слоем гравия</p> <p>Лестницы - сборные железобетонные по серии I.050.I-2 вып. I; 2 Типоразмеров - I</p> <p>Полы - бетонные, линолеум, керамическая плитка, мозаичные по серии 2.244-I вып. 2, 4. Типоразмеров - II</p> <p>Окна - по серии I.236-6 вып. I Типоразмеров - I; по серии I.136.5-I6 ч. I Типоразмеров - I; по ГОСТ 9272-81* Типоразмеров - I</p> <p>Двери - по серии I.136-I0 Типоразмеров - 3; по серии I.136.5-I9 Типоразмеров - 6; по серии I.236-5 вып. 2 Типоразмеров - I</p> <p>Подоконные доски - по серии I.136-2 Типоразмеров - I</p> | <p>H5UA ОТДЕЛКА НАРУЖНАЯ</p> <p>Стеновые панели облицованы декоративным заполнителем с мраморной крошкой, цоколь-плитка типа "кабанчик", терразитовая штукатурка</p> <p>ВНУТРЕННЯЯ</p> <p>Водоземлюсионная краска, масляная, глазурованная плитка, штукатурка</p> <p>C3GA ИНЖЕНЕРНОЕ ОБОРУДОВАНИЕ</p> <p>Водопровод - хозяйственно-питьевой от городской сети. Напор на вводе H=I9,2 м</p> <p>Канализация - хозяйственно-фекальная в городскую сеть. Ливнестоки - в наружную сеть водостока больницы</p> <p>Отопление - центральное, водяное от городских сетей. Параметры теплоносителя T=I50+70°C</p> <p>Вентиляция - приточно-вытяжная с механическим побуждением и естественная</p> <p>Электроснабжение - от наружных сетей напряжением 380/220 В</p> <p>Устройства связи - радификация, телефонизация</p> | |
| Наибольшая масса монтажного элемента элемента (диафрагма жесткости) - 7,25 т | | |
| <p>J30B СКОРОСТНОЙ НАПОР ВЕТРА - $\frac{45 \text{ кгс/м}^2}{0,44 \text{ кПа}}$</p> | <p>J30B ВЕС СНЕГОВОГО ПОКРОВА - $\frac{100 \text{ кгс/м}^2}{0,98 \text{ кПа}}$</p> | |
| <p>R2CO СТЕПЕНЬ ОГНЕСТОЙКОСТИ - вторая</p> | | |
| <p>N1BD РАСЧЕТНАЯ ТЕМПЕРАТУРА НАРУЖНОГО ВОЗДУХА - минус 20,30 (основное решение), 40°C</p> | | |
| <p>G2DD КЛИМАТИЧЕСКИЕ РАЙОНЫ И ПОДРАЙОН СССР - II и III; IB</p> | <p>G2EE ИНЖЕНЕРНО-ГЕОЛОГИЧЕСКИЕ УСЛОВИЯ - обычные</p> | |

| ПИШЕБЛОК ПСИХИАТРИЧЕСКОЙ БОЛЬНИЦЫ ДЛЯ ДЕТЕЙ И ПОДРОСТКОВ НА 240 КОЕК (В КОНСТРУКЦИЯХ СЕРИИ 1.020-1/83) | | | | ТИПОВОЙ ПРОЕКТ 252-9-114.86 | | Лист 2 Страница 4 | |
|-----------------------------------------------------------------------------------------------------------|---------------------------------------------------------------------------------|-----------------------|----------------------------|----------------------------------------------------------|--------------------------------------------------------------|---------------------------|----------------------------|
| Наименование | | Всего | Удельн. показа- тель | Наименование | | Всего | Удельн. показа- тель |
| V11A | СТОИМОСТЬ | | | Бетон и железобетон на I м ² полезной площади | | | |
| V11B | Общая сметная стоимость | тыс. руб. 130,48 | - | | м ³ | - | 0,49 |
| | в том числе: | | | на расчетный показатель | | | |
| V11L | строительно-монтажных работ | " 105,94 | - | | " | - | 1,29 |
| V11O | оборудования и мебели | " 11,53 | - | Лесоматериалы | | | |
| | прочие | " 13,01 | - | | " | 12,64 | - |
| | Стоимость строительно-монтажных работ I м ² полезной площади | | | Лесоматериалы, приведенные к круглому лесу | | | |
| V11S | ди | руб. - | 168,4 | | " | 18,96 | - |
| V11R | То же, I м ³ строительного объема здания | " - | 52,2 | Кирпич | | | |
| V11V | Стоимость общая на расчетный показатель | " - | 543,6 | | тыс. шт. | 52,75 | - |
| V11A | ТРУДОЕМКОСТЬ | | | V4KA | ЭКСПЛУАТАЦИОННЫЕ ПОКАЗАТЕЛИ | | |
| V11F | Построечные трудовые затраты | чел.-дн. 2068,29 | - | V4KH | Расход воды холодной | м ³ /сут. 21,5 | - |
| V11S | То же, на I м ² полезной площади | " - | 3,29 | | горячей | " 3,45 | - |
| V11R | То же, на I м ³ строительного объема | " - | 1,02 | V4KI | Канализационные стоки | " 13,5 | - |
| V11V | То же, на расчетный показатель | " - | 8,62 | V4KN | тепла | ккал/ч 326260 | - |
| V1KA | РАСХОДЫ | | | | Вт | 379813 | - |
| V1KB | Расход строительных материалов | | | в том числе: | | | |
| | Цемент | т 107,12 | - | | на отопление | " 26000 | - |
| | Цемент, приведенный к марке М 400 | " 95,96 | - | | на вентиляцию | " 30232 | - |
| | То же, на I м ² полезной площади | " - | 0,152 | | на горячее водоснабжение | " 127760 | - |
| | То же, на I м ³ строительного объема здания | " - | 0,047 | | | 149000 | - |
| | Сталь | " 24,015 | | | на горячее водоснабжение | " 172500 | - |
| | Сталь, приведенная к классам А-1 и С 38/23 | " 33,289 | - | | Тепла на отопление I м ² полезной площади | " - | 41,33 |
| | в том числе: | | | | ди | " - | 48,06 |
| | Сталь прокатная приведенная к С 38/23 | " 0,85 | - | V4KK | Потребная электрическая мощность | кВт 149,0 | - |
| | Сталь, приведенная к классам А-1 и С 38/23 на I м ² полезной площади | " - | 0,053 | ТЕХНИЧЕСКИЕ ХАРАКТЕРИСТИКИ | | | |
| | То же, на расчетный показатель | " - | 0,138 | G3NB | Объем строительный здания | м ³ 2030,0 | - |
| | Бетон и железобетон | м ³ 308,91 | - | | в том числе: | | |
| | в том числе: | | | | подземной части здания | " 972,0 | - |
| | монолитный | " 65,62 | - | V1NN | Объем строительный на I м ² полезной площади | " - | 3,23 |
| | сборный тяжелый | " 202,01 | - | | То же, на I м ² рабочей площади (K ₂) | " - | 6,55 |
| | сборный легкий | " 41,28 | - | V1NP | То же, на расчетный показатель | " - | 8,46 |
| | | | | G3OC | Площадь застройки | м ² 333,20 | - |
| | | | | G3OB | общая | " 689,0 | - |
| | | | | | полезная | " 629,0 | - |
| | | | | | в том числе: | | |
| | | | | V1OK | подземной части | " 321,0 | - |
| | | | | | Полезная площадь на расчетный показатель | " - | 2,62 |
| | | | | G3OQ | Рабочая | " 310,0 | - |
| | | | | | То же, на расчетный показатель | " - | 1,29 |
| | | | | | То же, на I м ² общей площади (K ₁) | " - | 0,45 |

ДОПОЛНИТЕЛЬНЫЕ ДАННЫЕ

Расчетный показатель вместимости - I койка

| ПИЩЕБЛОК ПСИХИАТРИЧЕСКОЙ БОЛЬНИЦЫ ДЛЯ ДЕТЕЙ И ПОДРОСТКОВ НА 240 КОЕК (В КОНСТРУКЦИЯХ СЕРИИ I.020-I/83) | | ТИПОВОЙ ПРОЕКТ 252-9-II4.86 | ЛИСТ 3 Страница 5 |
|--------------------------------------------------------------------------------------------------------|--------------------------------------------------------------------------------------------------------------------------------------------------------------------|----------------------------------------------------------------------------------------------------------------------------------------------|----------------------------------|
| В7ЕА | СОСТАВ ПРОЕКТНОЙ ДОКУМЕНТАЦИИ | | |
| Альбом 1 | Архитектурно-строительные решения, технологические решения | | |
| Альбом 2 | Изделия заводского изготовления | | |
| Альбом 3 | Отопление, вентиляция, водопровод, канализация, теплоснабжение, холодоснабжение, электрооборудование, связь и сигнализация, автоматизация инженерного оборудования | | |
| Альбом 4 | Спецификации оборудования | | |
| Альбом 5 | Общие виды щитов автоматизации | | |
| Альбом 6 | Ведомости потребности в материалах | | |
| Альбом 7 | С м е т ы | | |
| Объем проектных материалов, приведенных к формату А4 - 939 форматок | | | |
| В7ВА | АВТОР ПРОЕКТА | Институт "ГипроНИИЗдрав" II7802 г. Москва В-246, Научный проезд, д. 12 | |
| В7НА | УТВЕРЖДЕНИЕ | Утвержден Госгражданстроем СССР приказ № 293 от 15.10.84 г. Введен в действие институтом "ГипроНИИЗдрав", приказом № 59 от 28.03.86 | |
| В7КА | ПОСТАВЩИК | Новосибирский филиал ЦИТИ 630051 г. Новосибирск, 51 проспект Дзержинского 81/2 | |
| | | | Иив. № 21411 Катал.л.№ 054778 |