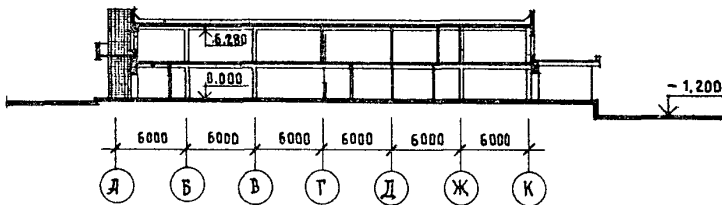


<p>СССР</p>	<p>СТРОИТЕЛЬНЫЙ КАТАЛОГ ЧАСТЬ 2 ТИПОВЫЕ ПРОЕКТЫ ПРЕДПРИЯТИЙ, ЗДАНИЙ И СООРУЖЕНИЙ</p>	<p>ТИПОВОЙ ПРОЕКТ 272-13-117.86 УДК 725.21:666.973</p>
<p>ЦИТП</p>	<p>МАГАЗИН ПРОДОВОЛЬСТВЕННЫХ И НЕПРОДОВОЛЬСТВЕННЫХ ТОВАРОВ ТОРГОВОЙ ПЛОЩАДЬЮ 1000 КВ.М (В КОНСТРУКЦИЯХ I.020-I/83)</p>	<p>DMBO</p>
<p>СЕНТЯБРЬ 1986</p>		<p>На 3-х листах На 5-ти страницах Страница I</p>

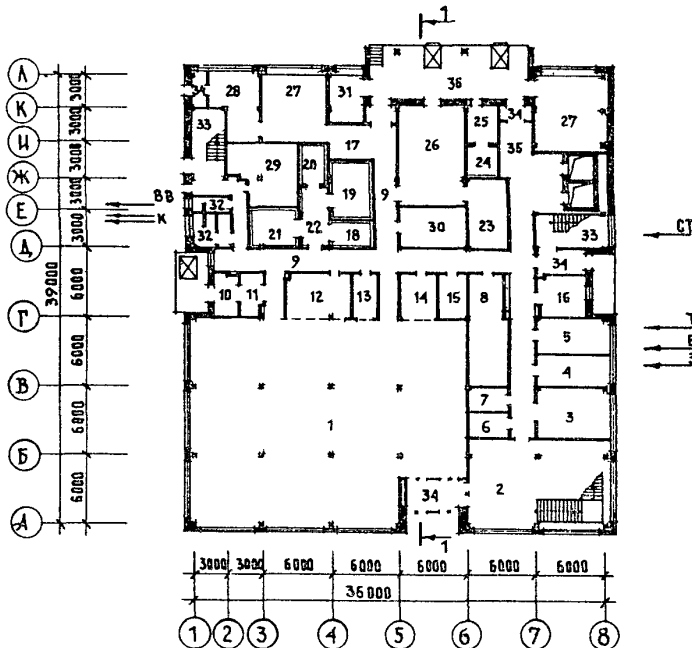
Ф А С А Д I-8



РАЗРЕЗ I-I



ПЛАН НА ОТМ. 0.000

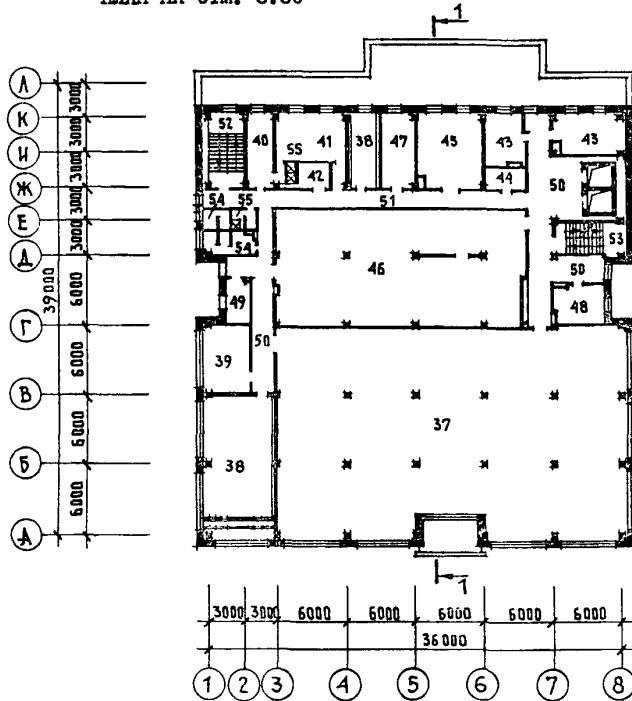


МАГАЗИН ПРОДОВОЛЬСТВЕННЫХ И НЕПРОДОВОЛЬСТВЕННЫХ ТОВАРОВ
ТОРГОВОЙ ПЛОЩАДЬЮ 1000 КВ.МЕТРОВ
(В КОНСТРУКЦИЯХ I.020-I/83)

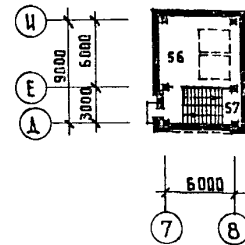
ТИПОВОЙ ПРОЕКТ
272-13-117.86

Лист I
Страница 2

ПЛАН НА ОТМ. 3.30



ПЛАН НА ОТМ. 6.60



ЭКСПЛИКАЦИЯ ПОМЕЩЕНИЙ

Но- мер	Наименование	Пло- щадь, м ²	Но- мер	Наименование	Пло- щадь, м ²
I ЭТАЖ					
1	Торговый зал продовольственных товаров	400,0	30	Централизованное машинное отделение	20,64
2	Торговый зал непродовольственных товаров	76,2	31	Помещение зарядного поста	11,68
3	Кладовая музыкальных, хозяйственных, радио и электротоваров	30,62	32	Уборные	11,65
4	Электрощитовая	17,26	33	Лестницы 2 и 3	17,4
5	Тепловой пункт	18,52	34	Тамбуры	21,73
6	Помещение тепловой завесы	9,97	35	Приемочная непродовольственного отдела	14,30
7	Помещение уборочного инвентаря	7,36	36	Р а м п а	68,90
8	Кладовая сухих продуктов	33,80	2 ЭТАЖ		
9	К о р и д о р ы	159,75	37	Торговый зал непродовольственных товаров	523,80
10	Кладовая ночного завоза хлеба	7,22	38	Венткамеры	90,10
11	Кладовая хлеба	8,87	39	Гладильная	24,34
12	Подфасовка молочно-жировых продуктов и гастрономии	20,35	40	Мужской гардероб продовольственного отдела	17,30
13	Подфасовка солений	8,36	41	Женский гардероб продовольственного отдела	23,56
14	Подфасовка мяса и рыбы	12,21	42	Бельевая	6,57
15	Моечная	9,25	43	Контора	35,05
16	Кладовая упаковочных материалов	14,93	44	Помещение для хранения уборочного инвентаря	7,60
17	Приемочная продовольственного отдела	17,72	45	Комната персонала	37,15
18	Охлаждаемая камера мяса	6,99	46	Кладовая непродовольственных товаров	222,16
19	Охлаждаемая камера гастрономии	16,48	47	Гардероб персонала непродовольственного отдела	18,83
20	Охлаждаемая камера рыбы	6,49	48	Кабинет директора	15,42
21	Охлаждаемая камера молочно-жировых продуктов	12,85	49	Мастерская радиотоваров	8,36
22	Тамбур охлаждаемых камер	7,45	50	Коридоры	92,32
23	Охлаждаемая камера овощей	18,96	51	Коридоры	50,69
24	Охлаждаемая камера отходов	5,46	52	Лестницы 2 и 3	13,78
25	Тамбур охлаждаемой камеры отходов	6,92	53	Уборные	7,0
26	Кладовая овощей и фруктов	49,87	54	Душевые	7,0
27	Помещения для хранения тары	75,80	НАДСТРОЙКА		
28	Пункт приема посуды	23,45	55	Машинное отделение лифтов	39,6
29	Насосная и машинное отделение охлаждаемых камер	29,03	56	Лестница 3	17,4
			57		

МАГАЗИН ПРОДОВОЛЬСТВЕННЫХ И НЕПРОДОВОЛЬСТВЕННЫХ ТОВАРОВ ТОРГОВОЙ ПЛОЩАДЬЮ 1000 КВ.МЕТРОВ (В КОНСТРУКЦИЯХ I.020-I/83)	ТИПОВОЙ ПРОЕКТ 272-13-117.86	Лист 2 Страница 3
<p>Д2ВА СТРОИТЕЛЬНЫЕ КОНСТРУКЦИИ И ИЗДЕЛИЯ</p> <p>Фундаменты - сборные железобетонные по серии I.020-1/83, выпуск 1-1, типоразмеров -4 и сборно-монолитные, типоразмеров- 1</p> <p>Цокольные балки - сборные железобетонные по серии I.030.I-I выпуск I-I, типоразмеров -2</p> <p>Колонны - сборные железобетонные по серии I.020-1/83, выпуск 2-5, типоразмеров - 10</p> <p>Ригели - сборные железобетонные по серии I.020-1/83, выпуск 3-1, типоразмеров - 7</p> <p>Диафрагмы - сборные железобетонные по серии I.020-1/83, выпуск 6-1, типоразмеров - 4</p> <p>Покрытие - сборные железобетонные плиты по серии I.041.I-2, выпуск I, типоразмеров -4; I.041.I-2, выпуск 5, типоразмеров-3; по серии I.041.I-2, выпуск 6, типоразмеров -2; I.141-I, выпуск 60, типоразмеров -3</p> <p>Плиты подпольных каналов - сборные железобетонные по серии I.243.I-4, типоразмеров -I</p> <p>Стены - панели сборные легкобетонные по серии I.030.I, выпуск I-I, типоразмеров -22</p> <p>Перемычки - сборные железобетонные по серии I.138-10, выпуск I, типоразмеров-9</p> <p>Перегородки - сборные гипсобетонные по серии I.231.9-7, выпуск I,2, типоразмеров -32, кирпичные и из гипсовых плит</p> <p>Лестничные марши и площадки - монолитные, сборные железобетонные по серии I.050.I-2, выпуск I, типоразмеров -3; проступи по серии I.050.I-2, выпуск I, типоразмеров -4 и ступени по серии I.055.I-1, типоразмеров -1</p> <p>Ограждения - металлические по серия I.050.I-2, выпуск 2, типоразмеров -5</p> <p>Крыша - плоская совмещенная с кровлей, с внутренним водостоком</p> <p>Кровля - рулонная плоская, из 4-х слоев антисептированного рубероида с защитным слоем из гравия</p> <p>Утеплитель -2- плиты из ячеистого бетона $\gamma=400 \text{ кгс/см}^2$</p> <p>Полы - литые мозаичные, керамическая плитка, линолеум, бетонные</p> <p>Окна - по серии I.136.5-16, типоразмеров-2; по серии I.236-6, выпуск I, типоразмеров-3; по серии I.136-12, выпуск I, типоразмеров -2</p> <p>Витражи - из алюминиевых сплавов по серии I.236.4-784, типоразмеров -8</p> <p>Двери - по серии I.136.5-19, типоразмеров-4; по серии I.136-10, типоразмеров-5; по серии I.236-5,</p> <p>Наибольшая масса монтажного элемента- (диафрагма жесткости) - 8,23 т</p>	<p>Н5УА ОТДЕЛКА</p> <p>НАРУЖНАЯ</p> <p>Наружные панели отделываются мраморной крошкой и облицовываются керамической плиткой</p> <p>ВНУТРЕННЯЯ</p> <p>Штукатурка, затирка, облицовка керамической плиткой, окраска масляная и клеевая</p> <p>С2ЗА ИНЖЕНЕРНОЕ ОБОРУДОВАНИЕ</p> <p>Водопровод - хозяйственно-питьевой от городской сети. Напор на вводе $H=14 \text{ м}$ водяного столба. При пожарном водоснабжении $H=18 \text{ м}$ водяного столба</p> <p>Горячее водоснабжение - централизованное</p> <p>Канализация - хозяйственно-бытовая и производственная в городскую сеть. Ливне-стоки - в городскую сеть</p> <p>Отопление - водяное, центральное от городской сети. Параметры теплоносителя $T=150-70^\circ \text{C}$</p> <p>Вентиляция - приточно-вытяжная с механическим побуждением и естественная</p> <p>Электроснабжение - от городской сети напряжением 380/220 В</p> <p>Устройства связи - радификация, телефонизация, электрочасофикация, пожарная и охранная сигнализация</p> <p>Прочее оборудование - подъемный стол ПС-500, уравнивательная площадка ПУС-3000</p> <p>С2ЕД ОСНАЩЕНИЕ ЗДАНИЯ</p> <p>Торговое оборудование, конвейер-вешалка, охлаждаемые прилавки, мебель для служебных помещений</p> <p>Ж30В СКОРОСТНОЙ НАПОР ВЕТРА - $\frac{45 \text{ кгс/м}^2}{0,44 \text{ кПа}}$</p> <p>Р2С0 СТЕПЕНЬ ОГНЕСТОЙКОСТИ - вторая</p> <p>Ж3НВ ВЕС СНЕГОВОГО ПОКРОВА - $\frac{100 \text{ кгс/м}^2}{0,98 \text{ кПа}}$</p> <p>Н1ВД РАСЧЕТНАЯ ТЕМПЕРАТУРА НАРУЖНОГО ВОЗДУХА - минус 20,30 (основное решение, 40° С</p> <p>Г2ДД КЛИМАТИЧЕСКИЕ РАЙОНЫ И ПОДРАЙОН СССР - II и III, IV</p> <p>Г2ЕЕ ИНЖЕНЕРНО-ГЕОЛОГИЧЕСКИЕ УСЛОВИЯ - обычные</p>	

<p>МАГАЗИН ПРОДОВОЛЬСТВЕННЫХ И НЕПРОДОВОЛЬСТВЕННЫХ ТОВАРОВ ТОРГОВОЙ ПЛОЩАДЬЮ 1000 КВ.МЕТРОВ (В КОНСТРУКЦИЯХ I.020-I/83)</p>	<p>ТИПОВОЙ ПРОЕКТ 272-13-117.86</p>	<p>Лист 3 Страница 5</p>
<p>ДОПОЛНИТЕЛЬНЫЕ ДАННЫЕ</p>		
<p>Проект магазина входит в состав серии "Б" зданий-блоков для формирования торговых центров поселков городского типа и для выборочного строительства как отдельно стоящих зданий. В состав серии входят еще два магазина торговой площадью 650 и 400 кв.м, предприятия общественного питания на 100, 170 и 200 мест и дома быта на 20,35 и 50 мест. Расчетный показатель - 1 м² торговой площади. Сметная документация составлена в нормах и ценах 1984 года. Настоящий проект разработан взамен т.п. 272-12-37.</p>		
<p>В7БА СОСТАВ ПРОЕКТНОЙ ДОКУМЕНТАЦИИ</p>		
<p>Альбом I - Архитектурно-строительные решения. Технология и механизация. Витражи.</p> <p>Альбом II - Отопление и вентиляция. Водопровод и канализация. Электроснабжение и силовое электрооборудование. Автоматизация устройств инженерного оборудования. Связь и сигнализация. Холодоснабжение.</p> <p>Альбом III - Изделия железобетонные заводского изготовления Изделия монолитных железобетонных конструкций Изделия металлические. Изделия разные.</p> <p>Альбом IV - Спецификация оборудования</p> <p>Альбом V - Ведомости потребности в материалах</p> <p>Альбом VI - С м е т н - ч. I и ч.2</p> <p>Объем проектных материалов, приведенных к формату А4 - 1139 форматок</p>		
<p>В7БА АВТОР ПРОЕКТА</p>	<p>ЦНИИЭП торгово-бытовых зданий и туристских комплексов I21019, Москва, Г-19, проспект Калинина, 5</p>	
<p>В7НА УТВЕРЖДЕНИЕ</p>	<p>Утвержден Госгражданстроем 28.04.76г., приказ № 92 Введен в действие ЦНИИЭП торгово-бытовых зданий и туристских комплексов 21.05.86г., приказ № 35</p>	
<p>В7КА ПОСТАВЩИК</p>	<p>Свердловский филиал ЦИТП - 620062, Свердловск, обл.62, улица Чебышева, 4</p> <p style="text-align: right;">Инв. № 21313 Катал.л. № 054528</p>	