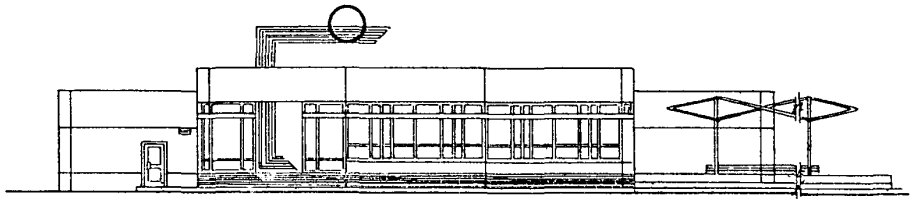
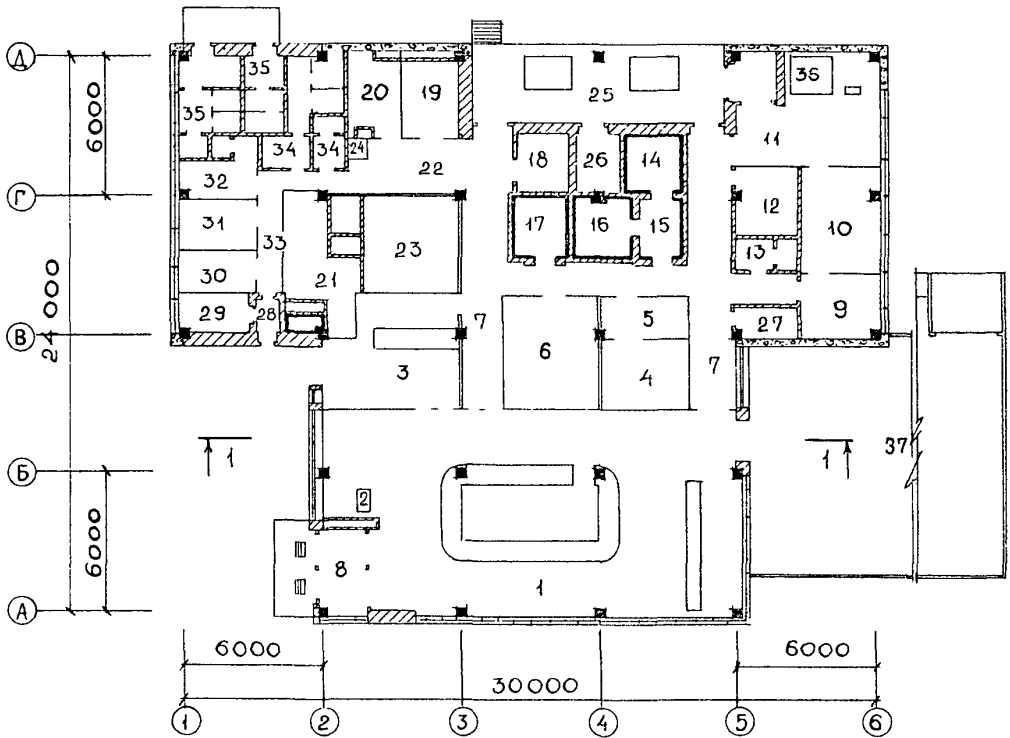


<p><b>СССР</b></p>	<p>СТРОИТЕЛЬНЫЙ КАТАЛОГ ЧАСТЬ 2 ТИПОВЫЕ ПРОЕКТЫ ПРЕДПРИЯТИЙ, ЗДАНИЙ И СООРУЖЕНИЙ</p>	<p>ТИПОВОЙ ПРОЕКТ 272-14-20.86 УДК725.26:666.973</p>
<p><b>ЦИТП</b></p>	<p>РЫНОЧНЫЙ ПАВИЛЬОН (в конструкциях I.020-I/83) ТОРГОВОЙ ПЛОЩАДЬЮ 180 кв.м (30 торговых мест)</p>	<p><b>ОМСВ</b></p>
<p>СЕНТЯБРЬ 1986</p>		<p>На 3 листах На 6 страницах Страница I</p>

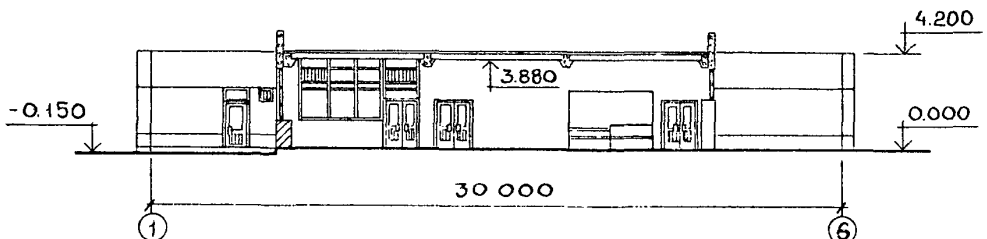
Ф А С А Д I-6



ПЛАН НА ОТМ. 0.000



Р А З Р Е З I-I



РЫНОЧНЫЙ ПАВИЛЬОН (в конструкциях I.020-I/83)  
ТОРГОВОЙ ПЛОЩАДЬЮ 180 кв.м (30 торговых мест)

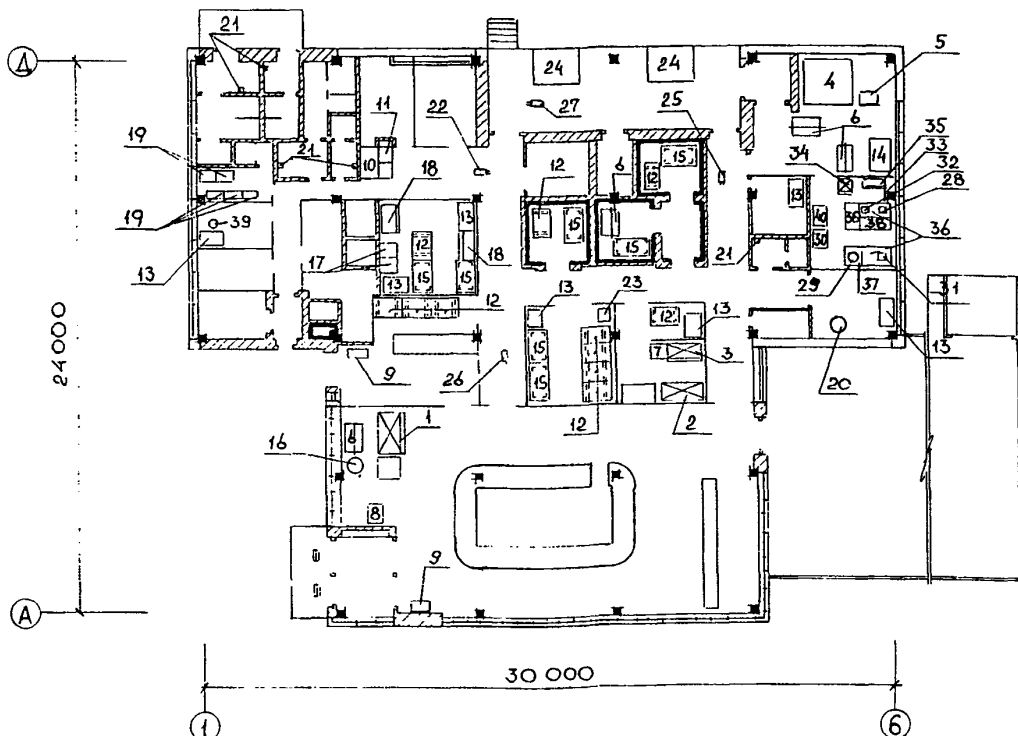
ТИПОВОЙ ПРОЕКТ  
272-14-20.86

Лист I  
Страница 2

ЭКСПЛИКАЦИЯ ПОМЕЩЕНИЙ

Но- мер	Наименование	Площадь м <sup>2</sup>	Но- мер	Наименование	Площадь м <sup>2</sup>
1.	Торговый зал	152,97	22	Приемочная	13,68
2.	Бюро обслуживания	3,14	23	Хранение торгового оборудования, спецодежды, инвентаря, мочная	17,18
3.	Зал для торговли картофелем	24,5	24	Касса	1,26
4.	Торговый зал бокса	10,84	25	Разгрузочная площадка	38,38
5.	Кладовая бокса	6,34	26	Помещение для мусора	4,60
6.	Неохлаждаемая кладовая	17,57	27	Помещение хранения уборочного инвентаря	3,34
7.	Производственный коридор	50,0	28	Тамбур	5,40
8.	Тамбур главного входа	6,85	29	Комната охраны	5,66
9.	Смотровой зал молока	11,0	30	Кабинет директора, контора	6,15
10.	Лаборатория	14,0	31	Комната персонала	6,15
11.	Смотровой зал мяса	16,45	32	Гардероб персонала, душевая	6,96
12.	Комната персонала	5,75	33	Административно-бытовой коридор	9,90
13.	Санузел (персонала)	3,75	34	Туалет для продавцов и персонала	11,44
14.	Охлаждаемая камера молочных продуктов	5,82	35	Общественный туалет	14,35
15.	Тамбур охлаждаемых камер	4,20	36	Сборная холодильная камера	8,85
16.	Охлаждаемая камера мяса	6,28	37	Площадка для сезонной торговли	180,00
17.	Охлаждаемая камера овощей	6,25			
18.	Машинное отделение охлаждаемых камер	6,65			
19.	Электрощитовая	9,45			
20.	Техническое помещение	8,49			
21.	Помещение тепловой завесы, венткамера	16,12			

ПЛАН РАЗМЕЩЕНИЯ ТЕХНОЛОГИЧЕСКОГО ОБОРУДОВАНИЯ НА ОТМ.0.000



РЫНОЧНЫЙ ПАВИЛЬОН (в конструкциях I.020-I/83)  
ТОРГОВОЙ ПЛОЩАДЬЮ 180 кв м (30 торговых мест)

ТИПОВОЙ ПРОЕКТ  
272-14-20.86

Лист 2  
Страница 3

## ЭКСПЛИКАЦИЯ ОБОРУДОВАНИЯ

Поз.	Наименование и марка	Кол.	Поз.	Наименование и марка	Кол.
I	Прилавок-витрина охлаждаемый ТАИР-102 (ПВХС-0-0,315)	I	21.	Электросушитель ЭР-5	5
2	Прилавок-витрина охлаждаемый ТАИР-106М (ПВХС-1-0,4)	I	22.	Полоуборочная машина КУ-102	I
3	Шкаф холодильный ШХ-0,80М	I	23.	Весы товарные 0,5 т РП500ш IЗм	I
4	Камера низкотемпературная сборно-разборная КХН-2-60	I	24.	Подъемный стол ПС-500	2-
5	Холодильный агрегат ВС-12-50	2	25.	Тележка грузовая ТТ-1000	I
6.	Контейнер (вешало) для мяса Е10ФСП	4	26.	Тележка грузовая ТТ-250	2
7.	Горка пристенная с полками 900х600х1850	I	27.	Тележка грузовая ТТ-50	7
8.	Прилавок 900х600х250	I	28.	Микроскоп лабораторный	I
9.	Стол для покупателей 800х500х700	3	29.	Центрифуга лабораторная ОПН-3	I
10.	Кабина кассовая закрытая 1050х1200х1400	I	30.	Электросушильный стерилизационный шкаф ПСС-80п	I
II	Кассовый аппарат "Ока" I4-0I	I	31.	Дистиллятор Д-4-2	I
12	Поддон плоский ГОСТ 955773	II	32.	Весы лабораторные автоматические ВЛМ-II	I
13.	Стол рабочий СР-I	7	33.	Облучатель бактерицидный ОБН-150	I
14.	Стол рабочий СМСМ-5	I	34.	Шкаф холодильный "ЗИЛ" КН-240	I
15.	Стеллаж стационарный 1500х700х1500	7	35.	Шкаф для реактивов I4I-78	I
16.	Стул разрубочный СР-I	I	36.	Стол лабораторный СЛ-2	3
17.	Ванна моечная ВМСМ-2	I	37.	Стол подставка СЛ-4	I
18.	Шкаф для белья I200х600х1850	2	38.	Стол письменный однотумбовый I300х650х900	I
19.	Шкаф для одежды ШСО-В	5	39.	Стол винтовой $\phi$ 700; h=700	3
20.	Тележка для перевозки бидонов 490х560х360	4	40.	Мойка "Москва" тип П	I

РЫНОЧНЫЙ ПАВИЛЬОН (в конструкциях I.020-I/83) ТОРГОВОЙ ПЛОЩАДЬЮ 180 кв.м (30 торговых мест)		ТИПОВОЙ ПРОЕКТ 272-14-20.86	Лист 2 Страница 4
<b>П2ВА</b>	<b>СТРОИТЕЛЬНЫЕ КОНСТРУКЦИИ И ИЗДЕЛИЯ</b>	<b>Н5UA</b>	<b>ОТДЕЛКА</b>
	<p>Фундаменты - сборные железобетонные по серии I.020-I/83, вып. I-I; типоразмеров - 2</p> <p>Фундаментные балки: сборные железобетонные по серии I.415-I, вып. I; типоразмеров - I</p> <p>Фундаментные блоки - сборные железобетонные по ГОСТ 13579-78; типоразмеров - 6</p> <p>Канальные плиты - сборные железобетонные по серии 3.006.I-2/82, вып. I-2, I-4, I-3, 2-2; типоразмеров - 10</p> <p>Колонны - сборные железобетонные по серии I.020-I/83, вып. 2-I, 2-2; типоразмеров - 5</p> <p>Ригели - сборные железобетонные по серии I.020-I/83, вып. 3-I; типоразмеров - 3</p> <p>Козырьки - сборные железобетонные по серии I.238-I, вып. 2; типоразмеров - I</p> <p>Диафрагмы жесткости - сборные железобетонные по серии I.020-I/83 вып. 4-I, 4-2, типоразмеров - 3</p> <p>Стены - панельные по серии I.030.I-I, вып. I-I; типоразмеров - II</p> <p>Перегородки - гипсобетонные по серии I.23I.9-7 вып. 2; типоразмеров - 26 и кирпичные</p> <p>Плиты покрытия - сборные железобетонные по серии I.04I. I-2 вып. I, 4, 6; типоразмеров - 4</p> <p>Перемички - сборные железобетонные по серии I.138-10, вып. I; типоразмеров - 9</p> <p>Кровля - рулонная плоская, из 4-х слоев рубероида с защитным слоем из гравия с утеплителем из ячеистого бетона <math>\gamma = 400 \text{ кг/м}^3</math></p> <p>Полы - линолеум, террасо, керамическая плитка, асфальтобетон</p> <p>Окна - деревянные по ГОСТ 24700-8I; типоразмеров - 3</p> <p>Двери - деревянные по серии I.136.5-I9; типоразмеров - I, I.136-10; типоразмеров - 4; I.236-5, вып. I; типоразмеров - I</p> <p>Наибольшая масса монтажного элемента (диафрагма жесткости) - 4,4 т</p>	<b>НАРУЖНАЯ</b>	<p>Сборные керамзитобетонные панели с кирпичными вставками с облицовкой керамической плиткой</p>
		<b>У3GA</b>	<b>ИНЖЕНЕРНОЕ ОБОРУДОВАНИЕ</b>
			<b>ВНУТРЕННЯЯ</b>
			<p>Облицовка глазурованной керамической плиткой, декоративными вставками, окраска масляной краской, клеевая побелка</p>
			<p>Водопровод - хозяйственно-производственный. Напор на вводе H=10 м</p> <p>Канализация - раздельная, хозяйственно-фекальная, производственная и ливневая. Сброс в наружную сеть</p> <p>Отопление - водяное с переменными параметрами теплоносителя 150 -70°C от наружных сетей</p> <p>Вентиляция - приточно-вытяжная с механическим побуждением и естественная</p> <p>Горячее водоснабжение - централизованное от городских сетей</p> <p>Холодоснабжение - от хладоновой установки</p> <p>Электроснабжение - от отдельно стоящей подстанции с напряжением 380/220В</p> <p>Электроосвещение - лампами накаливания и люминесцентное</p> <p>Связь и сигнализация - телефонизация, радификация, электроадресация, пожарная, охранная и тревожная сигнализация</p>
<b>J30B</b>	<b>СКОРОСТНОЙ НАПОР ВЕТРА - <math>\frac{45 \text{ кгс/м}^2}{0,44 \text{ кПа}}</math></b>	<b>J3NB</b>	<b>ВЕС СНЕГОВОГО ПОКРОВА - <math>\frac{100 \text{ кгс/м}^2}{0,98 \text{ кПа}}</math></b>
<b>R2CO</b>	<b>СТЕПЕНЬ ОГНЕСТОЙКОСТИ - вторая</b>	<b>62DP</b>	<b>КЛИМАТИЧЕСКИЕ РАЙОНЫ И ПОДРАЙОН СССР - II, III, IV</b>
<b>N4BP</b>	<b>РАСЧЕТНАЯ ТЕМПЕРАТУРА НАРУЖНОГО ВОЗДУХА минус 20, 30 (основное решение), 40°C</b>	<b>62EE</b>	<b>ИНЖЕНЕРНО-ГЕОЛОГИЧЕСКИЕ УСЛОВИЯ обычные</b>

РЫНОЧНЫЙ ПАВИЛЬОН (в конструкциях I.020-I/83) ТОРГОВОЙ ПЛОЩАДЬЮ 180 кв.м (30 торговых мест)		ТИПОВОЙ ПРОЕКТ 272-14-20.86	Лист 3 Страница 5
<b>63ДТ ТЕХНОЛОГИЧЕСКИЙ ПРОЦЕСС</b>			
<p>Рыночный павильон предназначен для продажи сельскохозяйственных продуктов с приусадебных участков колхозниками, работниками совхозов, горожанами, имеющими излишки пищевых продуктов с коллективных садовых участков. Торговая площадь рыночного павильона составляет 188,3 кв.м (30 торговых мест):</p> <ul style="list-style-type: none"> <li>- основной торговый зал площадью 152,97 кв.м (24 торговых мест)</li> <li>- бокс торговой площадью 10,84 кв.м (2 торговых места) для фирменной торговли близлежащего совхоза или колхоза</li> <li>- изолированный зал по продаже картофеля торговой площадью 24,5 кв.м (4 торговых места)</li> </ul> <p>Для сезонной торговли предусмотрена площадка под навесом торговой площадью 180 кв.м (20 торговых мест)</p> <p>Рыночный павильон предусматривает продажу пищевых продуктов в широком ассортименте. Производится торговля и через бюро торговых услуг.</p> <p>Товары поступают на разгрузочную площадку, оборудованную двумя подъемными столами ПС-500, обеспечивающими разгрузку любых автомашин. Все продукты подвергаются контролю и лабораторной проверке. Продукты после проверки доставляются на торговые места и частично в охлаждаемые камеры и кладовую.</p> <p>Для обслуживающего персонала запроектированы: гардероб с душевой кабиной, комната персонала с красным уголком, туалет.</p>			
<b>63ВВ ПРОИЗВОДСТВЕННАЯ ПРОГРАММА</b>		<b>ПОТРЕБНОСТЬ В СЫРЬЕ И РЕСУРСАХ</b>	
Торговая площадь павильона	кв.м.	188,3	Установленная мощность
Количество торговых мест		30	токоприемников
			кВт
Издержки обращения	тыс.руб.	29,19	<b>63ВВ РЕЖИМ РАБОТЫ И ШТАТЫ</b>
Уровень рентабельности	%	15	Количество смен
			1,5
Срок окупаемости капитальных вложений	лет	6,6	Общее количество работающих
			10
Приведенные затраты на единицу товарной продукции	руб	240,15	в том числе:
			рабочих
			То же, в наиболее многочисленную смену
			8
			7

РЫНОЧНЫЙ ПАВИЛЬОН (в конструкциях I.020-I/83) ТОРГОВОЙ ПЛОЩАДЬЮ 180 кв.м (30 торговых мест)	ТИПОВОЙ ПРОЕКТ 272-14-20.86	Лист 3 Страница 6
--	--------------------------------	----------------------

Наименование		Всего	Удельн. показател	Наименование		Всего	Удельн. показател
V11A	СТОИМОСТЬ			Бетон и железобетон на I м2 полезной площади	м3	25	0,676
V11B	Общая сметная стоимость в том числе:	тыс. 106,87	-	То же, на расчетный показатель	"	-	1,796
V11L	строительно-монтажных работ	" 89,06	-	Лесоматериалы	"	4,46	-
V11O	оборудования	" 17,81	-	Лесоматериалы, приведенные к круглому лесу	"	12,91	-
V11S	Стоимость строительно-монтажных работ I м2 полезной площади	руб -	178,12	Кирпич	тыс.шт	39,72	-
V11R	То же, I м3 строительного объема здания	" -	41,61	V4KA	ЭКСПЛУАТАЦИОННЫЕ ПОКАЗАТЕЛИ		
V11V	Стоимость общая на расчетный показатель	" -	567,55	V4KH	РАСХОД воды холодной	м3/сут м3/ч	41,37 2,68
V11A	ТРУДОЕМКОСТЬ			V4KI	горячей Канализационные стоки	"	1,43
V11F	Построечные трудовые затраты	чал. 11244,66	-	V4KN	Тепла	кВт	249,5
V11S	То же, на I м2 полезной площади	" -	22,489			ккал/ч	214000
V11R	То же, на I м3 строительного объема	" -	5,255		в том числе:		
V11V	То же, на расчетный показатель	" -	59,72		на отопление	"	85
V1KA	РАСХОДЫ				на вентиляцию	"	73000
V1KB	Расход строительных материалов				на горячее водоснабжение	"	80,5
	Цемент	т 123,98	-				69000
	Цемент, приведенный к М-400	" 120,88	-	V4KK	Тепла на отопление I м2 полезной площади	"	84
	То же, на I м2 полезной площади	" -	0,242		Потребная электрическая мощность	кВт	25,1
	То же, на I м3 строительного объема	" -	0,056	G3NB	ТЕХНИЧЕСКИЕ ХАРАКТЕРИСТИКИ		
	Сталь	т 19,32	-	V1NN	Объем строительный здания	м3	2140
	Сталь, приведенная к классам А-I и С38/23	" 22,951	-	V1NP	То же, на I м2 полезной площади	"	-
	в том числе:			V1NP	То же, на I м2 рабочей площади (K <sub>2</sub> )	"	4,280
	сталь прокатная, приведенная к С38/23	" 5,9	-	V1NP	То же, на расчетный показатель	"	5,784
	Сталь, приведенная к классам А-I и С38/23 на I м2 полезной площади	" -	0,046	G3OC	Площадь застройки	м2	11,365
	То же, на расчетный показатель	" -	0,121	G3OB	Общая площадь	"	660
	Бетон и железобетон	м3 338,22	-	V1OK	То же, на расчетный показатель	"	590
	в том числе:			V1OK	То же, на расчетный показатель	"	3,133
	монолитный	" 65,7	-	G3OQ	Полезная площадь	"	500
	сборный тяжелый	" 169,28	-	G3OQ	То же, на расчетный показатель	"	-
	сборный легкий	" 103,24	-	G3OQ	Рабочая площадь	"	370
					То же, на I м2 полезной площади (K <sub>1</sub> )	"	2,655
					То же, на расчетный показатель	"	-
							0,740
							1,965

**ДОПОЛНИТЕЛЬНЫЕ ДАННЫЕ**

За расчетный показатель принят I кв.м торговой площади (Всего расчетных единиц -188,3 )  
Сметная стоимость составлена в нормах и ценах 1984 г

**87EA СОСТАВ ПРОЕКТНОЙ ДОКУМЕНТАЦИИ:**

Альбом I - Пояснительная записка, Архитектурные решения. Конструкции железобетонные. Конструкции металлические. Технология производства и механизация погрузочно-разгрузочных работ. Холодоснабжение. Отопление, вентиляция и теплоснабжение. Внутренний водопровод и канализация. Электрооборудование, автоматизация. Связь и сигнализация	Альбом 2 - Строительные изделия
	Альбом 3 - Спецификация оборудования
	Альбом 4 - Ведомости потребности в материалах
	Альбом 5 - Сметы

Объем проектных материалов, приведенных к формату А4 - 762 форматки  
в том числе изделий заводского изготовления - 60 форматок

87BA АВТОР ПРОЕКТА Гипроторг, 103084 Москва, ул.Кирова,47

87НА УТВЕРЖДЕНИЕ Утвержден Госгражданстроем 29 декабря 1984 приказ № 414  
Введен в действие институтом Гипроторг 26 декабря 1985 приказ № 157

87КА ПОСТАВЩИК Свердловский филиал ЦИТП, 620062, Свердловск, ул.Чебышева, 4