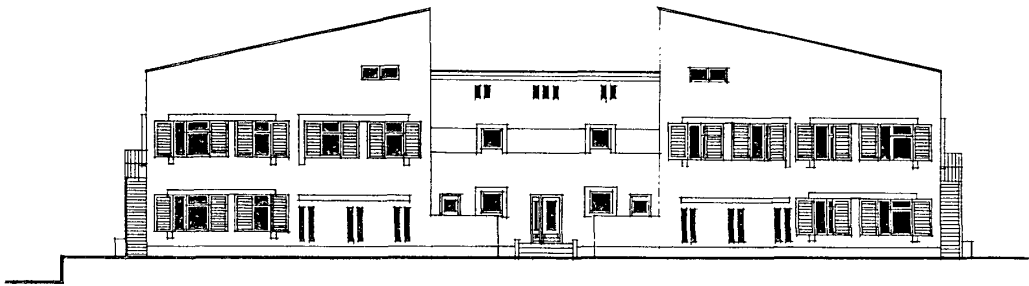
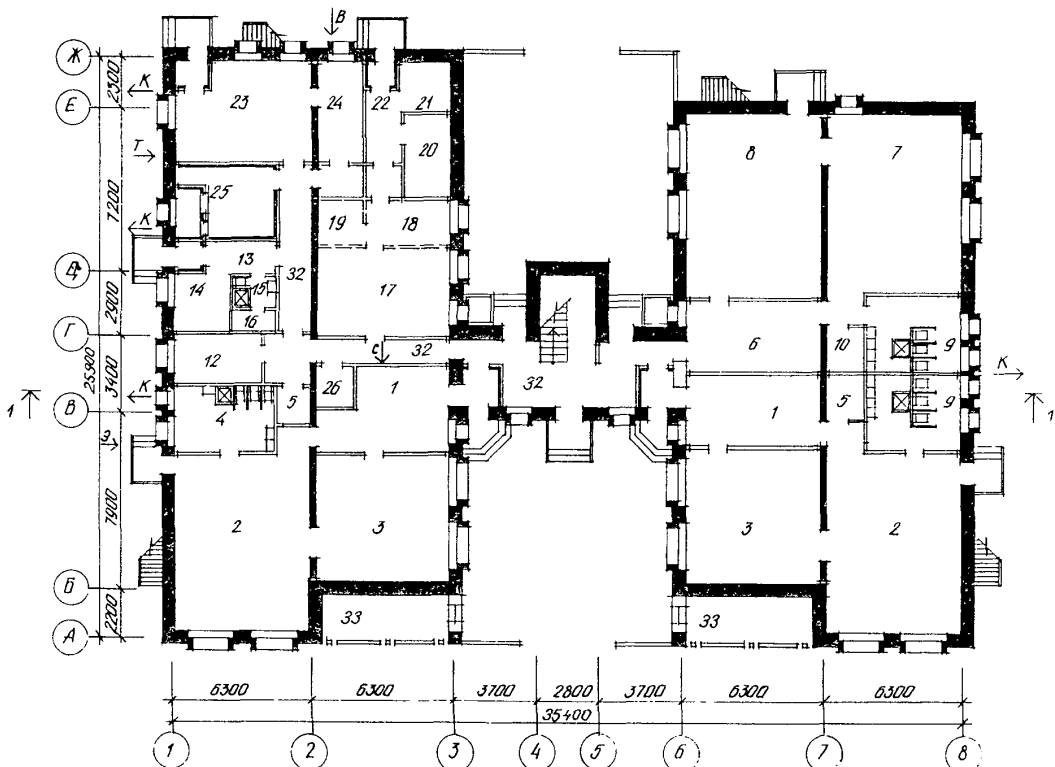


<p>СССР</p>	<p>СТРОИТЕЛЬНЫЙ КАТАЛОГ ЧАСТЬ 2 ТИПОВЫЕ ПРОЕКТЫ ПРЕДПРИЯТИЙ, ЗДАНИЙ И СООРУЖЕНИЙ</p>	<p>ТИПОВОЙ ПРОЕКТ 215-1-338.85 УДК 725.573:691.2-408.62</p>
<p>ЦИТП</p>	<p>ДЕТСКИЕ ЯСЛИ-САД НА 140 МЕСТ СО СТЕНАМИ ИЗ КАМНЯ ИЗВЕСТНЯКА - РАКУШЕЧНИКА</p>	<p>ДСВД</p>
<p>ОКТАБРЬ 1986</p>		<p>На 3-х листах На 5-ти страницах Страница I</p>

Ф А С А Д I-8



ПЛАН I ЭТАЖА

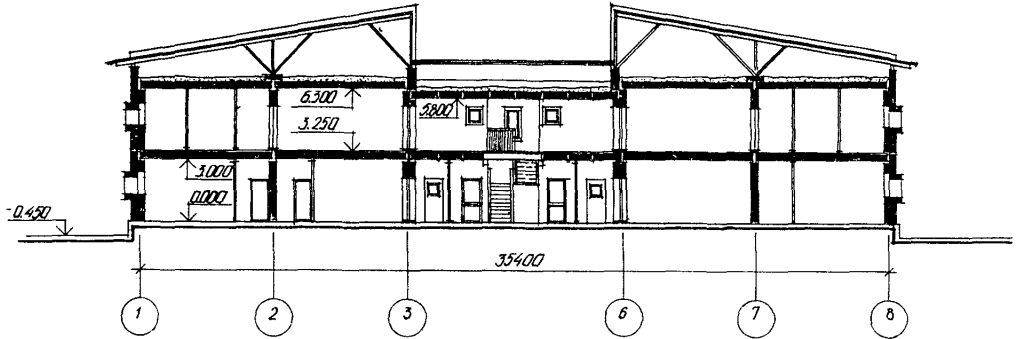


ДЕТСКИЕ ЯСЛИ-САД НА 140 МЕСТ СО СТЕНАМИ ИЗ КАМНЯ
ИЗВЕСТЬЯКА - РАКУШЕЧНИКА

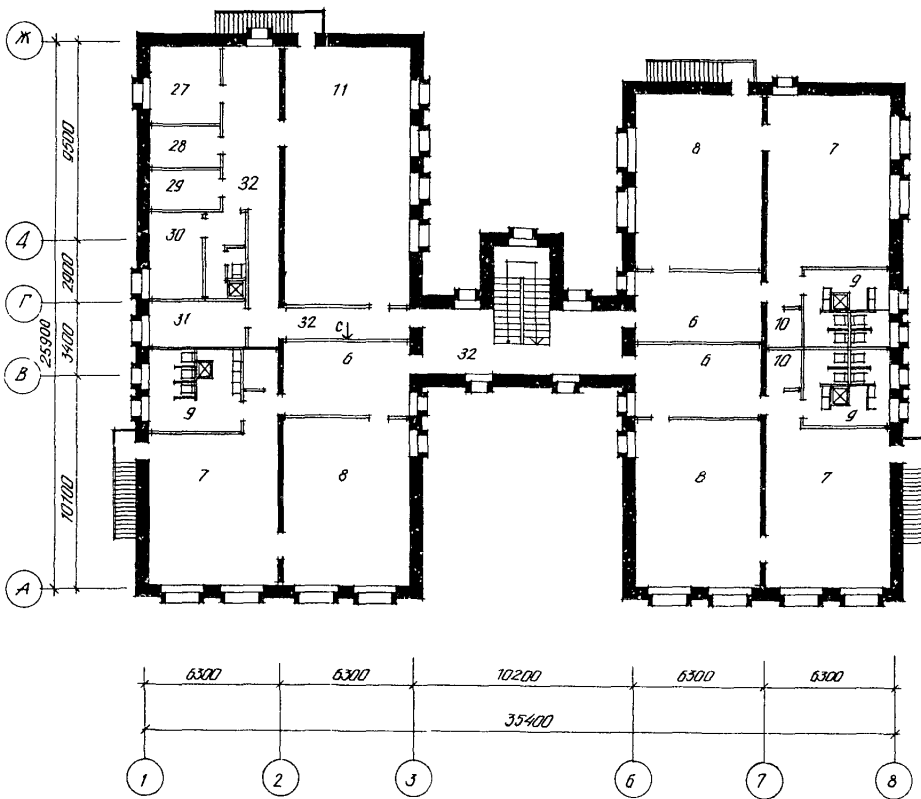
ТИПОВОЙ ПРОЕКТ
215-1-338.85

Лист 1
Страница 2

РАЗРЕЗ I-8



ПЛАН 2 ЭТАЖА



ДЕТСКИЕ ЯСЛИ-САД НА 140 МЕСТ СО СТЕНАМИ ИЗ КАМНЯ
ИЗВЕСТНЯКА-РАКУШЕЧНИКА

ТИПОВОЙ ПРОЕКТ
215-1-338.85

Лист 2
Страница 3

ЭКСПЛИКАЦИЯ ПОМЕЩЕНИЙ

Но- мер	Наименование	Площадь, м ²	Но- мер	Наименование	Площадь, м ²
1	Приемная	17,89	18	Заготовочный цех	9,07
2	Игровая	51,50	19	Моечная кухонной посуды	4,53
3	Спальная	36,30	20	Кладовая сухих продуктов	7,97
4	Туалетная	12,60	21	Кладовая овощей	5,79
5	Буфетная	2,99	22	Загрузочная	4,06
6	Раздевальная	18,75	23	Стиральная-гладильная	23,72
7	Групповая	48,78	24	Кладовая чистого белья	8,40
8	Спальная	51,3	25	Венткамера	14,84
9	Туалетная	15,26	26	Электрощитовая	3,30
10	Буфетная	2,99	27	Методический кабинет	12,07
11	Зал для гимнастических занятий	74,05	28	Инвентарная	6,20
12	Медицинская комната	8,13	29	Хозяйственная кладовая	6,20
13	Приемная	4,16	30	Комната персонала	10,43
14	Палата	5,78	31	Кабинет заведующего	10,08
15	Туалетная при изоляторе	3,21	32	Коридоры, холлы	103,86
16	Помещение для приготовления дез.средств	1,65	33	Коллажная	11,20
17	Кухня с раздаточной	24,06			

Ж30В СКОРОСТНОЙ НАПОР ВЕТРА - $\frac{45 \text{ кгс/м}^2}{0,44 \text{ кПа}}$

Ж30В ВЕС СНЕГОВОГО ПОКРОВА - $\frac{50 \text{ кгс/м}^2}{0,49 \text{ кПа}}$

G18F ОРИЕНТАЦИЯ - широтная

R2CO СТЕПЕНЬ ОГНЕСТОЙКОСТИ - вторая

G2EE ИНЖЕНЕРНО-ГЕОЛОГИЧЕСКИЕ УСЛОВИЯ - обычные

N1BD РАСЧЕТНАЯ ТЕМПЕРАТУРА НАРУЖНОГО
ВОЗДУХА минус 20°C, 25°C (основное
решение)

G2DD КЛИМАТИЧЕСКИЙ ПОДРАЙОН СССР - IUT

ДЕТСКИЕ ЯСЛИ-САД НА 140 МЕСТ СО СТЕНАМИ ИЗ КАМНЯ ИЗВЕСТНЯКА РАКУШЕЧНИКА		ТИПОВОЙ ПРОЕКТ 215-1-338.85		Лист 2 Страница 4	
D2BA СТРОИТЕЛЬНЫЕ КОНСТРУКЦИИ И ИЗДЕЛИЯ			H5UA ОТДЕЛКА НАРУЖНАЯ		
Конструктивная схема с продольными несущими стенами			Расшивка швов, штукатурка цементно-песчаным раствором		
Фундаменты - ленточные, бутобетонные - бетон М 200			ВНУТРЕННЯЯ		
Стены наружные - из камня известняка-ракушечника толщиной 590 мм			Штукатурка, затирка, керамическая плитка, покраска		
Стены внутренние - из камня известняка-ракушечника толщиной 240 и 190 мм			C3GA ИНЖЕНЕРНОЕ ОБОРУДОВАНИЕ		
Перекрытия - сборные железобетонные многопустотные панели по серии I.141-1, выпуск 59,60 Типоразмеров 6			Водопровод - хозяйственно-питьевой от поселкового водопровода. Напор на вводе Н = 17 м		
Перегородки - мелкоштучные гипсовые плиты ГОСТ 6428-83			Канализация - хозяйственная и производственная в поселковую сеть		
Перемычки - сборные железобетонные по серии I.138-5, выпуск 5 Типоразмеров 10			Стопление - центральное, водяное от внешнего источника. Параметры теплоносителя 950-700С		
Крыша - скатная			Вентиляция приточно-вытяжная с механическим и естественным побуждением		
Кровля - асбоцементные листы по деревянному каркасу			Горячее водоснабжение - централизованное напор на вводе Н = 16 м		
Полы - линолеум, керамическая плитка, бетонные			Электрооснабжение - от внешней сети напряжением 380/220В		
Двери наружные - по серии I.136-5.19 ч.1,2 Типоразмеров - 3			Устройство связи - радификация, телефонизация, звонковая сигнализация		
Двери внутренние - по серии I.136-10 Типоразмеров - 5			C2ED ОСНАЩЕНИЕ ЗДАНИЯ		
Наибольшая масса монтажного элемента (панель покрытия) - 2,95 т			Электрические плиты, мойки, умывальники		
Наименование			Наименование		
		Всего			Удельный показатель
		Удельный показатель			Удельный показатель
V1IA	СТОИМОСТЬ		V4KA	ЭКСПЛУАТАЦИОННЫЕ ПОКАЗАТЕЛИ	
V1IB	Общая сметная стоимость	тыс. руб. 215,37	V4KH	Расход воды холодной	л/с 1,68
	в том числе:			горячей	1,11
V1IL	строительно-монтажных работ	" 165,91	V4KI	Канализационные стоки	" 4,1
V1OI	оборудования и мебели	" 49,46	V4KN	Тепла	ккал 274710
V1IS	Стоимость строительно-монтажных работ I м2 общей площади	руб. - 131,94		кВт 319,4	
V1IR	То же, I м3 строительного объема	" - 33,53		в том числе:	
V1IV	Стоимость общая на расчетный показатель	" - 1538,36		на отопление	" 101180
V1JA	ТРУДОЕМКОСТЬ			на вентиляцию	" 48530
V1JF	Построечные трудовые затраты	чел.-дн. 2677,53		на горячее водоснабжение	" 56,4
V1JS	То же, на I м2 общей площади	" - 2,13		Тепла на отопление I м2 общей площади	" 80,46
V1JR	То же, на I м3 строительного объема	" - 0,54			" 0,09
V1JV	То же, на расчетный показатель	" 19,13			

ДЕТСКИЕ ЯСЛИ-САД НА 140 МЕСТ СО СТЕНАМИ ИЗ КАМНЯ ИЗВЕСТНЯКА РАКУШЕЧНИКА				ТИПОВОЙ ПРОЕКТ 215-I-338.85		Лист 3 Страница 5	
Наименование		Всего	Удельный показатель	Наименование		Всего	Удельный показатель
V1KA	РАСХОДЫ			Потребная электри- ческая мощность кВт			
V1KB	Расход строительных материалов			ТЕХНИЧЕСКИЕ ХАРАКТЕРИСТИКИ			
	Цемент	т	124,31	-			
	Цемент приведенный к марке 400	"	119,81	-	ГЭИВ	Объем строительных зданий м3	4947,43
	То же, на 1м2 общей площади	"	-	0,09	"	Объем строительных на 1м2 общей площади "	-
	То же, на 1м3 строи- тельного объема	"	-	0,02	"	То же, на 1 м2 рабо- чей площади (К2)	-
	Сталь	"	10,25(1,21)	-	"	То же, на расчетный показатель	-
	Сталь, приведенная к классам А-I и С38/23	"	14,59	-	ГЭОС	Площадь застройки м2	748,92
	в том числе: сталь прокатная при- веденная к С38/23	"	1,54	-	"	общая	1257,44
	Сталь приведенная к классам А I и С38/23 на 1 м2 общей площади	"	-	0,01	ГЭОВ	Общая площадь на расчетный показатель	-
	То же, на расчетный показатель	"	-	0,10	"	Рабочая	1021,65
	Бетон и железобетон	м3	401,96	-	"	То же, на расчет- ный показатель	-
	в том числе: монолитный тяжелый	"	219,56	-	"	То же; на 1м2 общей площади (К1)	-
	сборный тяжелый	"	182,40	-	"	В скобках указывается потребность строи- тельных материалов без учета расходов на изготовления сборных изделий и конструкций	0,81
	Бетон и железобетон на 1м2 общей площади	"	-	0,32			
	То же, на расчетный показатель	"	-	2,87			
	Лесоматериалы	"	76,03	-			
	Лесоматериалы, приве- денные к круглому лесу	"	114,05	-			
	Камень известняк ракушечник	м3	836,19	-			
ДОПОЛНИТЕЛЬНЫЕ ДАННЫЕ							
Показатели приведены для условий строительства при расчетной температуре -25°C Расчетный показатель I место. Сметная стоимость определена в базисных ценах 1984г.							
V7EA	СОСТАВ ПРОЕКТНОЙ ДОКУМЕНТАЦИИ						
	Часть I Раздел 1.1-I - Архитектурно-строительные чертежи				Часть III Раздел 3.1-I - Сметы		
	Часть II Раздел 2.1-I - Отопление и вентиляция				Часть IV Раздел 4.1-I - Ведомости потребности в материалах		
	Раздел 2.2-I - Автоматизация вентиляцион- ной системы				Часть V Раздел 5.1-I - Спецификация оборудования		
	Раздел 2.3-I - Водоснабжение и канализация				Часть VI Раздел 6.1-I - Проектная доку- ментация по переводу по- мещений I-го этажа детс- ких яслей-сада на режим ПРУ		
	Раздел 2.4-I - Электрооборудование						
	Раздел 2.5-I - Устройство связи						
Объем проектных материалов, приведенных к формату А4 - 479 форматок							
V7BA	АВТОР ПРОЕКТА	- ЦТПИ Казграждансельпроект, г.Алма-Ата 480007, ул.Коперника, 124					
V7BA	УТВЕРЖДЕНИЕ	- утвержден Госстроем Казахской ССР, приказ № 86 от 17 мая 1984 года Введен в действия институтом Казграждансельпроект, приказ № 27 от 27 марта 1985 г.					
V7KA	ПОСТАВЩИК	Казахский филиал ЦТПИ, Алма-Ата 480010, пр.Абая, 50а					
						Инв.№	
						Катал.л.№	053687