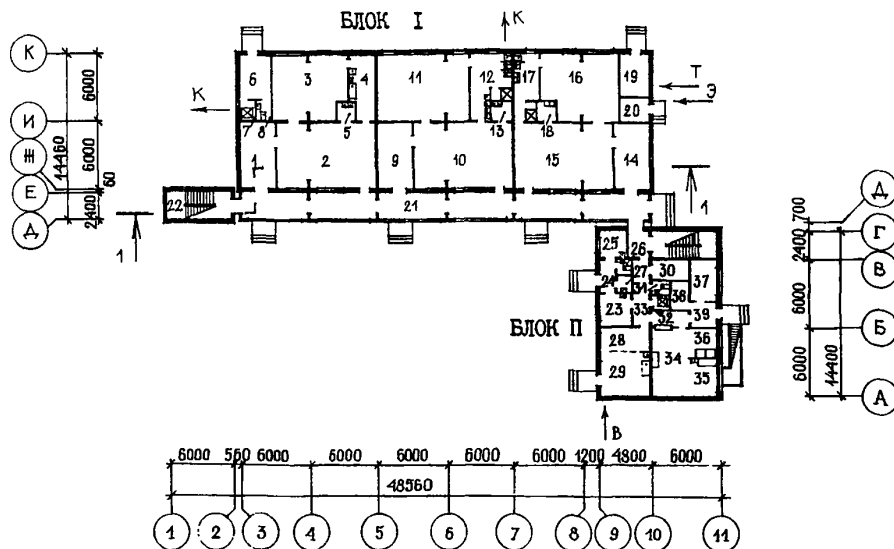


| | | |
|-----------------|---|--|
| СССР | СТРОИТЕЛЬНЫЙ КАТАЛОГ ЧАСТЬ 2 ТИПОВЫЕ ПРОЕКТЫ ПРЕДПРИЯТИЙ, ЗДАНИЙ И СООРУЖЕНИЙ | ТИПОВОЙ ПРОЕКТ 211-Г-339с.86 УДК 725.573:691.327 |
| ЦИТП | ДЕТСКИЕ ЯСЛИ-САД НА 140 МЕСТ | ДСВД |
| ОКТАБРЬ 1986 | | На 2-х листах На 4 страницах Страница I |

ФАСАД I-10



ПЛАН I ЭТАЖА



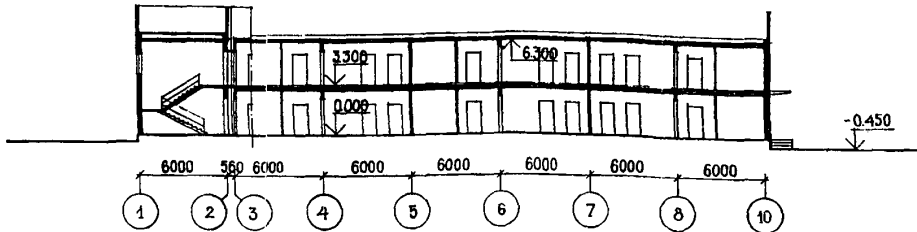
ЭКСПЛИКАЦИЯ ПОМЕЩЕНИЙ

| Но- мер | Наименование | Пло- щадь м2 | Но- мер | Наименование | Пло- щадь м2 |
|------------|-------------------------------------|--------------------|------------|--|--------------------|
| | Блок I | | 20 | Электрощитовая | 5,43 |
| 1 | Приемная | 17,83 | 21 | Галерея I этажа | 77,10 |
| 2 | Игровая младшей ясельной группы | 50,37 | 22 | Лестничная клетка | |
| 3 | Спальня | 36,82 | | Блок II | |
| 4 | Туалетная | 12,06 | 23 | Медицинская комната | 9,12 |
| 5 | Буфетная | 3,03 | 24 | Приемная изолятора | 3,88 |
| 6 | Комната персонала | 10,31 | 25 | Палата изолятора | 6,03 |
| 7 | Душевая для персонала | 2,29 | 26 | Туалетная изолятора | 2,17 |
| 8 | Уборная для персонала | 2,29 | 27 | Помещение для приготовления дезинфицирующих средств | 2,17 |
| 9 | Раздевальная | 17,83 | 28 | Гладильная | 10,07 |
| 10 | Групповая младшей дошкольной группы | 49,91 | 29 | Стиральная | 16,93 |
| 11 | Спальня | 46,45 | 30 | Кладовая чистого белья | 6,00 |
| 12 | Туалетная | 17,94 | 31 | Уборная для персонала | 2,20 |
| 13 | Буфетная | 3,03 | 32 | Душевая для персонала | 2,20 |
| 14 | Приемная | 17,83 | 33 | Коридор кухни | 17,08 |
| 15 | Игровая ср. и старш. ясельн. группы | 50,37 | 34 | Кухня с раздаточной | 21,20 |
| 16 | Спальня | 36,36 | 35 | Заготовочный цех | 7,13 |
| 17 | Туалетная | 12,06 | 36 | Моечная кухонной посуды | 5,72 |
| 18 | Буфетная | 3,03 | 37 | Кладовая сухих продуктов | 7,77 |
| 19 | Тепловой пункт | 10,07 | 38 | Кладовая овощей | 4,11 |
| | | | 39 | Загрузочная | 4,80 |

ДЕТСКИЕ ЯСЛИ-САД НА 140 МЕСТ

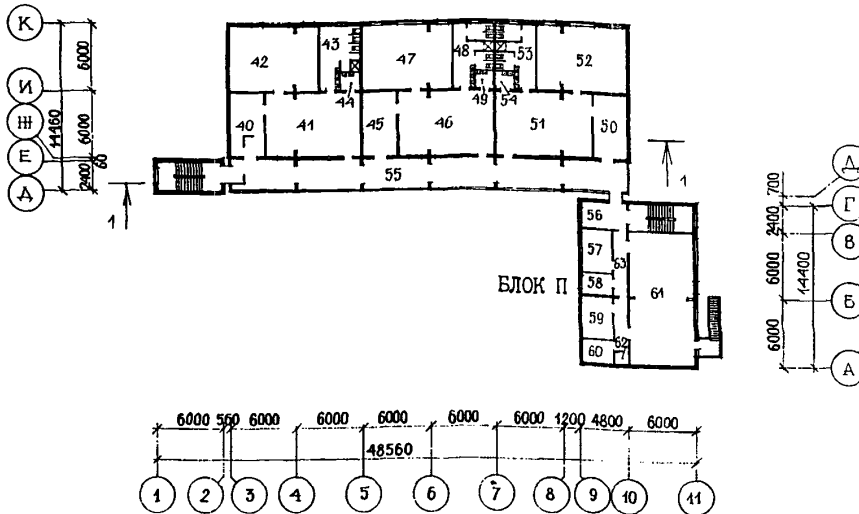
ТИПОВОЙ ПРОЕКТ
211-1-339с.86ЛИСТ I
Страница 2

РАЗРЕЗ I-I



ПЛАН 2 ЭТАЖА

БЛОК I



ЭКСПЛИКАЦИЯ ПОМЕЩЕНИЙ

| Но- мер | Наименование | Пло- щадь м ² | Но- мер | Наименование | Пло- щадь м ² |
|------------|-------------------------------------|--------------------------------|------------|--------------------------------|--------------------------------|
| | Блок I 2 этаж | | 52 | Спальная | 46,91 |
| 40 | Раздевальная | 17,83 | 53 | Туалетная | 18,05 |
| 41 | Групповая средней дошкольной группы | 50,37 | 54 | Буфетная | 2,92 |
| 42 | Спальная | 46,91 | 55 | Галерея 2 этажа | 77,10 |
| 43 | Туалетная | 17,94 | | Блок II 2 этаж | |
| 44 | Буфетная | 3,03 | 56 | Холл | 10,57 |
| 45 | Раздевальная | 17,83 | 57 | Кабинет заведующего | 11,71 |
| 46 | Групповая старшей дошкольной группы | 49,91 | 58 | Кладовая спортивного инвентаря | 6,03 |
| 47 | Спальная | 46,45 | 59 | Методический кабинет | 12,02 |
| 48 | Туалетная | 18,05 | 60 | Хозяйственная кладовая | 5,96 |
| 49 | Буфетная | 2,92 | 61 | Зал для гимнастических занятий | 68,72 |
| 50 | Раздевальная | 17,83 | 62 | Аккумуляторная | 1,38 |
| 51 | Групповая подготовительной группы | 50,37 | 63 | Коридор | 15,37 |

ДЕТСКИЕ ЯСЛИ-САД НА 140 МЕСТ

ТИПОВОЙ ПРОЕКТ

Лист 2

2II-I-339с.86

Страница 3

D2BA СТРОИТЕЛЬНЫЕ КОНСТРУКЦИИ И ИЗДЕЛИЯ

Фундаменты - монолитные бетонные

Перекрытия и покрытия - сборные железобетонные многоспустотные панели по серии I.141.I-25с в.1,2,3. Типоразмеров - 6, по серии I.141.I-23с в.1,2,3. Типоразмеров - 3

Стены наружные - сборные керамзитобетонные панели толщиной 300 мм по серии 225. Типоразмеров - 6

Стены внутренние - сборные железобетонные панели толщиной 160 мм по серии 225. Типоразмеров - 2

Перегородки - сборные гипсобетонные и гипсоцементобетонные по ГОСТ 6426-83. Типоразмеров - I7

Лестницы - сборные железобетонные марши и площадки по серии 225. Типоразмеров - 2

Кровля - рулонная плоская из 4-х слоев рубероида с защитным слоем из гравия

Полы - дощатые, линолеумные, бетонные из керамической плитки по серии 2.244-I вып. 4

Окна по серии I.236-6 вып. I. Типоразмеров - 4

Двери - по серии I.136.5-I9 ч. I.2. Типоразмеров - 3, по серии I.136.I0. Типоразмеров - 2

Наибольшая масса монтажного элемента (наружная стеновая панель) - 4.38 т

H5UA ОТДЕЛКА

НАРУЖНАЯ

Заводская отделка панелей наружных стен

ВНУТРЕННЯЯ

Затирка, покраска, облицовка глазурованной плиткой.

C3GA ИНЖЕНЕРНОЕ ОБОРУДОВАНИЕ

Водопровод - хозяйственно-питьевой от поселковой сети. Напор на вводе 18.3 м

Канализация - в поселковую сеть

Отопление - центральное, водяное, система двухтрубная тупиковая с конвекторами типа "Аккорд". Параметры теплоносителя 95-700С

Вентиляция - приточно-вытяжная с механическим или естественным побуждением

Горячее водоснабжение - от внешних сетей. Потребный напор на вводе 14.63 м

Электроснабжение - от внешней сети напряжением 380/220 В

Связь и сигнализация - радификация, телефонизация, звонковая сигнализация, пожарная сигнализация

J30B СКОРОСТНОЙ НАПОР ВЕТРА - $\frac{55 \text{ кгс/м}^2}{0.54 \text{ кПа}}$ J3NB ВЕС СНЕГОВОГО ПОКРОВА - $\frac{70 \text{ кгс/м}^2}{0.69 \text{ кПа}}$

R2CO СТЕПЕНЬ ОГНЕСТОЙКОСТИ - вторая

N1BD РАСЧЕТНАЯ ТЕМПЕРАТУРА НАРУЖНОГО ВОЗДУХА - минус 14°C

G2BE ИНЖЕНЕРНО-ГЕОЛОГИЧЕСКИЕ УСЛОВИЯ - обычные

G2DD КЛИМАТИЧЕСКИЙ ПОДРАЙОН СССР - IV A

G2MQ СЕЙСМИЧНОСТЬ - 9 баллов

| Наименование | Всего | Удельн. показатель |
|--------------|-------|--------------------|
|--------------|-------|--------------------|

| Наименование | Всего | Удельн. показатель |
|--------------|-------|--------------------|
|--------------|-------|--------------------|

V1IA СТОИМОСТЬ

V1IB Общая сметная стоимость тыс. руб. 197.13 -

V1IL в том числе строительно-монтажных работ " 148.10 -
49.03 -

V1IO Оборудование и мебель " 120.63 -

V1IS Стоимость строительно-монтажных работ 1 м2 полезной площади руб - 30.37

V1IR То же, 1 м3 строительного объема " - 1408.07

V1JA ТРУДОЕМКОСТЬ

V1JF Построечные трудовые чел. затраты дн. 2332.1 -

V1JS То же, на 1м2 полезной площади то же - 1.9

V1JR То же, 1м3 строительного объема " - 0.48

V1JV То же, на расчетный показатель " - 16.66

V4KA ЭКСПЛУАТАЦИОННЫЕ ПОКАЗАТЕЛИ

Расход

V4KH воды холодной м3/сут 18.2 -

м3/ч 3.6 -

л/с 1.8 -

V4KI горячей Канализационные стоки " 5.0 -

V4KN тепла $\frac{\text{ккал/ч}}{\text{кВт}}$ 232263 -
269.42

в том числе:

на отопление " 72560 -
84.17на вентиляцию " 4270 -
4.95на горячее водоснабжение " 155433 -
180.30Тепла на отопление 1м2 полезной площади " - 59.10
0.068

V4KK Потребная электрическая мощность кВт 45 -

ДЕТСКИЕ ЯСЛИ-САД НА 140 МЕСТ

ТИПОВОЙ ПРОЕКТ

Лист 2

2II-I-339с.86

Страница 4

| Наименование | Всего | Удельн. показател | Наименование | Всего | Удельн. показател |
|---|----------------|-------------------|----------------------------|---|-------------------|
| V1KA РАСХОДЫ | | | ТЕХНИЧЕСКИЕ ХАРАКТЕРИСТИКИ | | |
| V1KB Расход строительных материалов | | | G3MB | Объем строительный здания | м3 4877.0 - |
| Цемент | т 266.3 | - | V1NN | Объем строительный на 1м2 полезной площади | м3 - 3.97 |
| Цемент, приведенный к марке М 400 | "259.6(109.3)- | | V1NP | То же, на 1м2 рабочей площади (K ₂) | " - 4.76 |
| То же, на 1м2 полезной площади | т - | 0.21 | | То же, на расчетный показатель | " - 34.84 |
| То же, на 1м3 строительного объема здания | " - | 0.053 | | Площадь застройки | м2 721.47 - |
| Сталь | " 31.8(5.2) | - | G3OB | Полезная | " 1227.77 - |
| Сталь, приведенная к классам А-I и С38/23 в том числе: | " 41.9 | - | V1OK | Полезная площадь на расчетный показатель | " - 8.77 |
| Сталь прокатная, приведенная к С38/23 | " 1.5 | - | G3OQ | Рабочая | " 1024.0 - |
| Сталь, приведенная к классам А-I и С38/23 на 1м2 полезной площади | " - | 0.0341 | | То же, на расчетный показатель | " - 7.31 |
| То же, на расчетный показатель | " - | 0.299 | | То же, на 1 м2 полезной площади (K ₁) | " - 0.63 |
| Бетон и железобетон в том числе: | м3 877.5 | - | | | |
| монолитный | " 403.3 | - | | | |
| сборный тяжелый | " 270.9 | - | | | |
| сборный легкий | " 203.3 | - | | | |
| Бетон и железобетон на 1м2 полезной площади | " - | 0.71 | | | |
| То же, на расчетный показатель | " - | 6.27 | | | |
| Лесоматериалы | " 68.3 | - | | | |
| Лесоматериалы, приведенные к круглому лесу | "102.4(11.0) - | | | | |
| Кирпич | тыс.шт. 10.80 | - | | | |

В скобках указывается потребность строительных материалов без учета расходов на изготовление сборных конструкций и изделий

ДОПОЛНИТЕЛЬНЫЕ ДАННЫЕ

В проекте разработки варианты: для сейсмичности 7,8 баллов на просадочных грунтах II типа; 3 варианта фасада.
Стоимость определена в нормах и ценах 1984г.
Прочие затраты учтены в стоимости строительно-монтажных работ.

B7KA СОСТАВ ПРОЕКТНОЙ ДОКУМЕНТАЦИИ

Альбом I - Архитектурно-строительные решения, внутренние водопровод и канализация, отопление и вентиляция, электроснабжение, связь и сигнализация
Альбом II - Монтажные узлы
Альбом III - Изделия заводского изготовления
Альбом IV - Арматурные изделия
Альбом V - Спецификация оборудования
Альбом VI - Сметы
Альбом VII - Ведомости в потребности в материалах

Объем проектных материалов, приведенных к формату А4, - 1057 форматок
В том числе изделий заводского изготовления - 226 форматок

B7BA АВТОР ПРОЕКТА ГПИ "Таджикгипросельхозстрой", 734018, г. Душанбе, пр. Правды, 21
B7BA УТВЕРЖДЕНИЕ Утвержден Госстроем Таджикской ССР 19 июля 1983г. Приказ № 92
Введен в действие ГПИ "Таджикгипросельхозстрой" 4 ноября 1985г. Приказ №127-од
B7BA ПОСТАВЩИК Казахский филиал ЦИТП, г. Алма-Ата, 10, проспект Абая, 50-а

Инв. №
Катал. л. № 054476