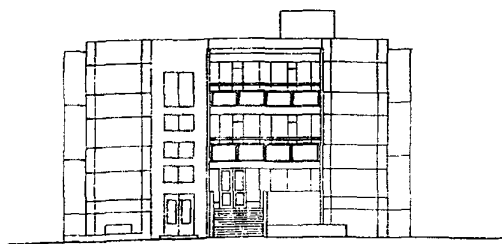
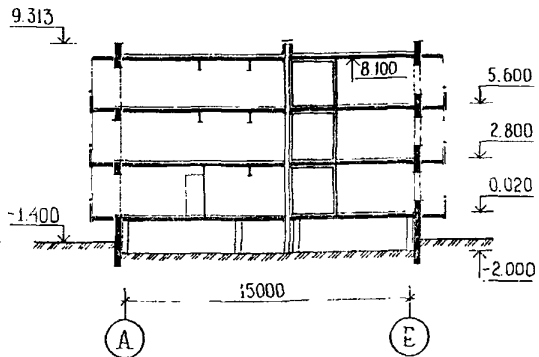


<p>СССР</p>	<p>СТРОИТЕЛЬНЫЙ КАТАЛОГ ЧАСТЬ 2 ТИПОВЫЕ ПРОЕКТЫ ПРЕДПРИЯТИЙ, ЗДАНИЙ И СООРУЖЕНИЙ</p>	<p>ТИПОВОЙ ПРОЕКТ 242-4-75.86 УДК 725.514:666.973</p>
<p>ЦИТП</p>	<p>СПАЛЬНЫЙ КОРПУС НА 100 МЕСТ ДЛЯ ТУРИСТСКИХ БАЗ (В КАРКАСНО-ПАНЕЛЬНЫХ КОНСТРУКЦИЯХ СЕРИИ 1.020-1/83)</p>	<p>ОХЕО</p>
<p>ОКТАБРЬ 1986</p>		<p>На 3-х листах на 6-ти страницах страница I</p>

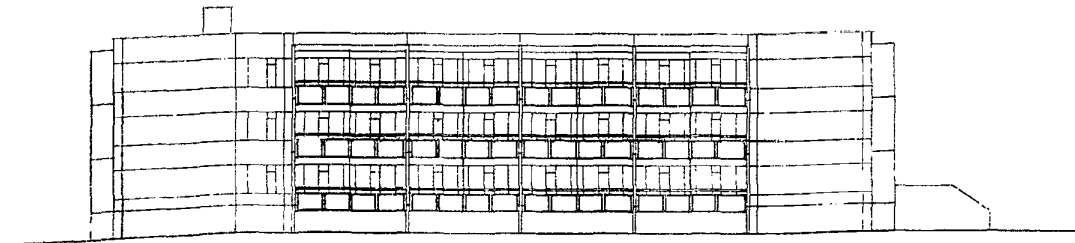
ФАСАД А-Е



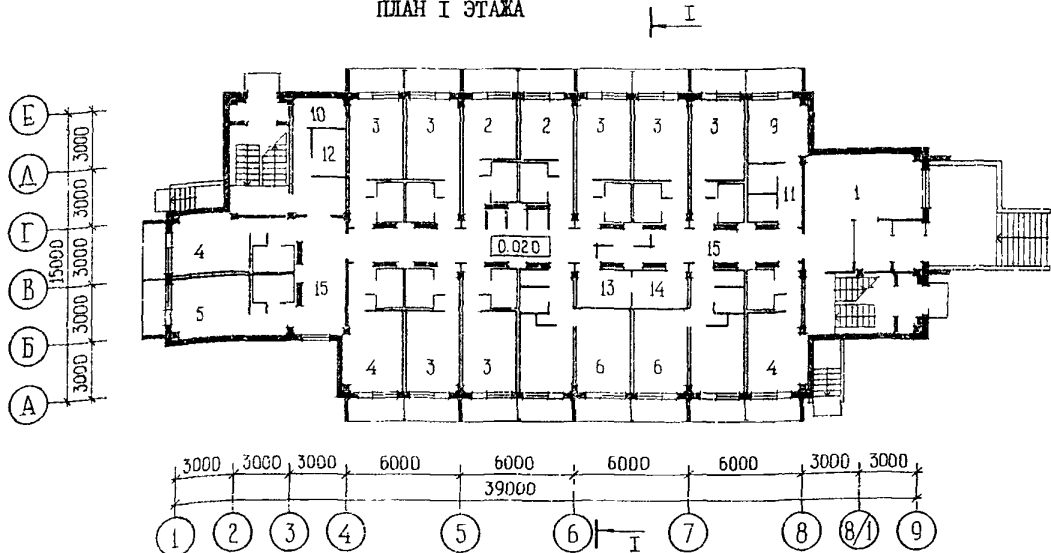
РАЗРЕЗ I-I



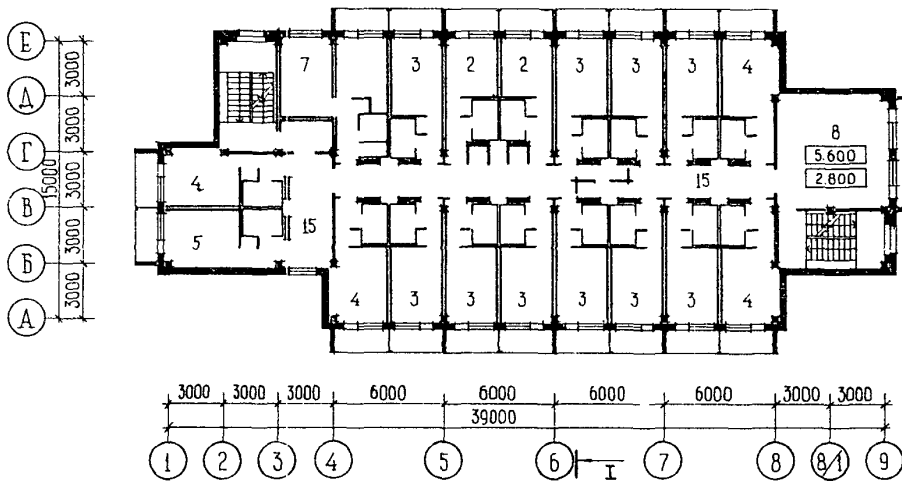
ФАСАД I-9



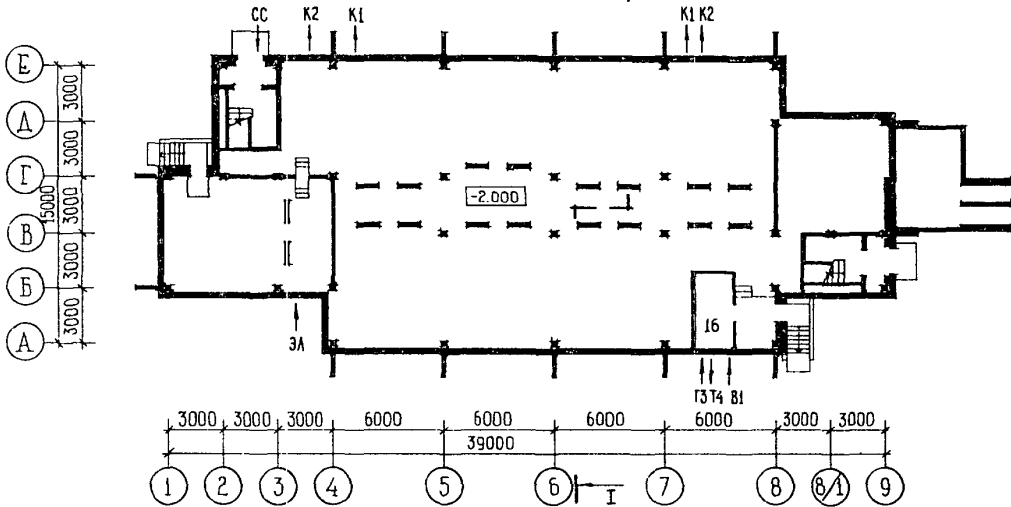
ПЛАН I ЭТАЖА



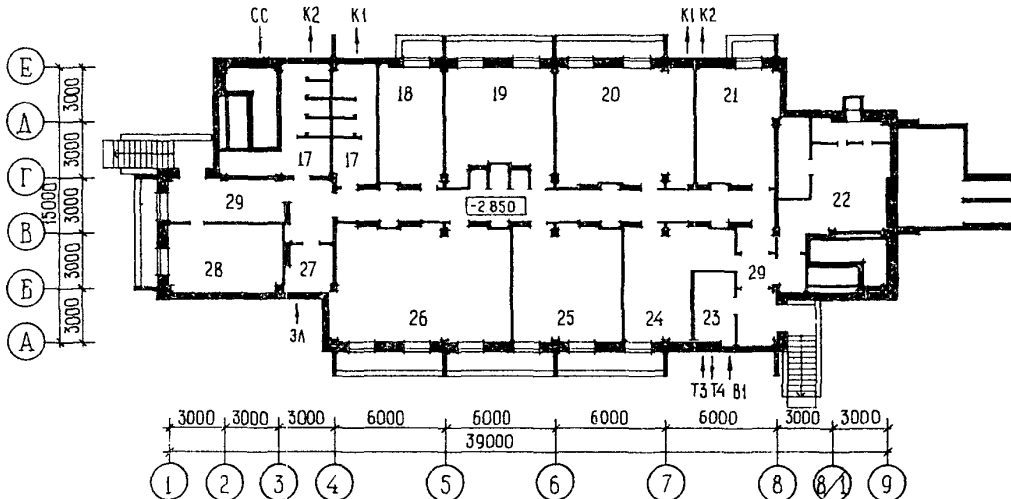
ПЛАН 2, 3 ЭТАЖЕЙ



ПЛАН ТЕХПОДПОЛЯ



ПЛАН ПОДВАДА. (ВАРИАНТ
С РАСПОЛОЖЕНИЕМ ХОЗЯЙСТВЕННО-БЫТОВЫХ ПОМЕЩЕНИЙ)



СПАЛЬНЫЙ КОРПУС НА 100 МЕСТ ДЛЯ ТУРИСТСКИХ БАЗ
(В КАРКАСНО-ПАНЕЛЬНЫХ КОНСТРУКЦИЯХ СЕРИИ 1.020-1/83)

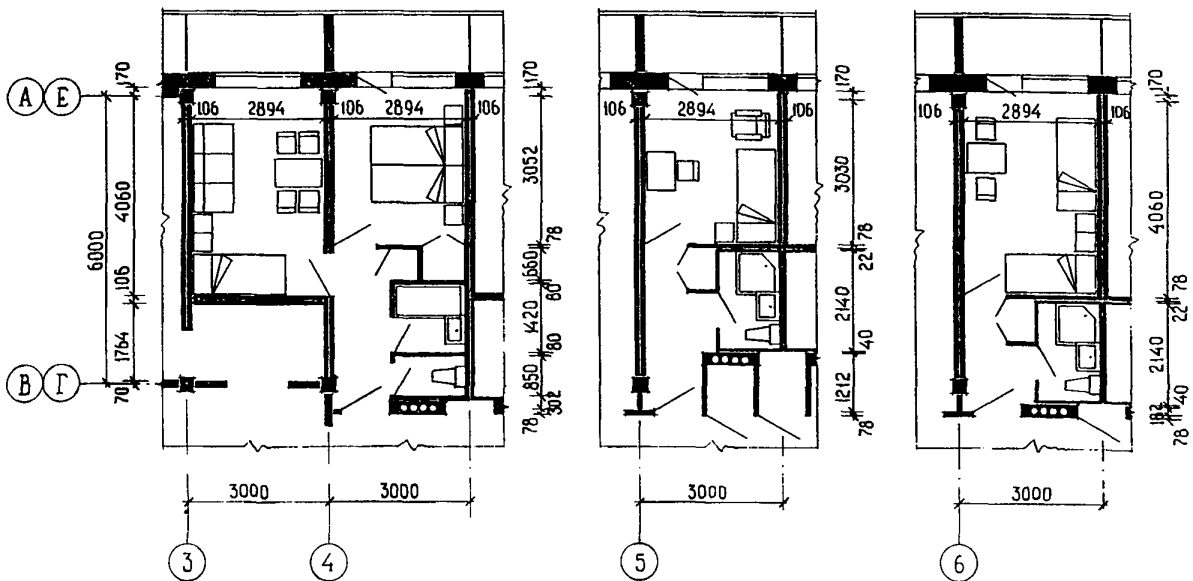
ТИПОВОЙ ПРОЕКТ
242-4-75.86

Лист 2
Страница 3

СПАЛЬНЫЙ НОМЕР
НА 3-4 ЧЕЛ.

СПАЛЬНЫЙ НОМЕР
НА 1 ЧЕЛ.

СПАЛЬНЫЙ НОМЕР
НА 2 ЧЕЛ.



ЭКСПЛИКАЦИЯ ПОМЕЩЕНИЙ

Но-мер	Наименование	Пло-щадь м2	Но-мер	Наименование	Пло-щадь м2
1, 2, 3 ЭТАЖИ					
1	Вестибюль	27,69	14	Комната чистки и глажения	6,10
2	Спальный номер на 1 чел.	16,76x6=100,56	15	Коридоры	197,76
3	Спальный номер на 2 чел.	18,37x27=495,99	ТЕХНИЧЕСКОЕ ПОДПОЛЬЕ		
4	То же	19,07x11=209,77	16	Тепловой узел	7,8
5	—	19,83x3=59,49	ПОДВАЛ		
6	Спальный номер на 3-4 чел.	30,51x2=61,02	17	Санузлы	36,5
7	То же	30,0x2=60,0	18	Комната персонала	21,4
8	Гостиная	36,19x2=72,38	19	Комната настольных игр	34,1
9	Помещение персонала	9,88	20	Туркабинет	48,7
10	Хозяйственная кладовая	4,57	21	Кружковая	27,3
11	Санузлы	3,96	22	Венткамера	22,6
12	Кладовая грязного белья	4,43	23	Тепловой узел	7,8
13	Помещение для сушки одежды	6,10	24	Комната общественных организаций	28,6
			25	Кружковая	37,5
			26	Комната настольного тенниса	61,0
			27	Электрощитовая	6,3
			28	Комната инструкторов	22,8
			29	Коридор	75,6

СПАЛЬНЫЙ КОРПУС НА 100 МЕСТ ДЛЯ ТУРИСТСКИХ БАЗ (В КАРКАСНО-ПАНЕЛЬНЫХ КОНСТРУКЦИЯХ СЕРИИ I.020-I/83)		ТИПОВОЙ ПРОЕКТ 242-4-75.86	Лист 2 Страница 4
D2BA	<p>СТРОИТЕЛЬНЫЕ КОНСТРУКЦИИ И ИЗДЕЛИЯ</p> <p>Фундаменты - сборные железобетонные по серии I.020-I/83 вып. I-I. Типоразмеров-3 I.II2-5 вып. 2 Типоразмеров-6</p> <p>Колонны - сборные железобетонные по серии I.020-I/83 вып. 2-I. Типоразмеров-3</p> <p>Ригели - сборные железобетонные по серии I.020-I/83 вып. 3-I. Типоразмеров-8</p> <p>Диафрагмы жесткости - сборные железобетонные по серии I.020-I/83 вып. 4-I Типоразмеров-I2.</p> <p>Перекрытия - сборные железобетонные по серии I.04I.I-2 вып. I. Типоразмеров-3 I.04I.I-2 вып. 5. Типоразмеров-3 I.04I.I-2 вып. 6. Типоразмеров-I.</p> <p>Стены - панели покорыльные по серии I.030.I-I вып. I-I. Типоразмеров-4 Панели стеновые по серии I.030.I-I вып. I-I Типоразмеров-20.</p> <p>Перекрышки - железобетонные плитные по серии I.038.I-I вып. 2. Типоразмеров-2. Брусковые по серии I.038.I-I вып. I Типоразмеров-6.</p> <p>Сантехкабины - типа "Колпак" по серии I.288-I. вып. I. Типоразмеров-I</p> <p>Вентблоки - железобетонные по серии I.034.I-I вып. I. Типоразмеров-2.</p> <p>Лестницы - сборные железобетонные по серии I.050.I-2 вып. I. Типоразмеров-3</p> <p>Ступени - сборные железобетонные по ГОСТ 8717.I-84 Типоразмеров-2.</p> <p>Кровля - рулонная плоская из 4-х слоев рубероида, утеплитель плитный из ячеистого бетона $\gamma = 400 \text{ кг/м}^3$</p> <p>Перегородки - гипсокартонные по серии I.23I.9-8 вып. I. Гипсобетонные по серии I.I3I.9-2I. Типоразмеров-29.</p> <p>Полы - линолеум, керамическая плитка, мозаичные, бетонные по серии 2.244-I вып. 4</p> <p>Окна и балконные двери - деревянные спаренные и раздельные по серии I.I36.5-I6 часть I. Типоразмеров-7.</p> <p>Окна - алюминиевые по ГОСТ 25062-8I Типоразмеров-2. Витражи - алюминиевые по ГОСТ 25116-82. Типоразмеров-4.</p> <p>Двери - деревянные, глухие и остекленные по серии I.I36.5-I9. Типоразмеров-8 по серии I.I36-I0. Типоразмеров-5.</p> <p>Наибольшая масса монтажного элемента - 5330 кг (диафрагма жесткости)</p>	H5UA	<p>ОТДЕЛКА</p> <p>НАРУЖНАЯ Керамическая плитка, силикатная покраска.</p> <p>ВНУТРЕННЯЯ Водоэмульсионная и масляная покраска, клеевая побелка, керамическая плитка.</p>
		C3GA	<p>ИНЖЕНЕРНОЕ ОБОРУДОВАНИЕ</p> <p>Водопровод - хозяйственно-питьевой от местной сети. Напор на вводе H=30,0 м.</p> <p>Канализация - хозяйственно-бытовая в местную сеть.</p> <p>Отопление - центральное, водяное от наружных сетей. Параметры теплоносителя T=150-70° и 105-70°C.</p> <p>Вентиляция - естественная. В подвале с хозяйственно-бытовыми помещениями - вытяжка естественная, приток - с механическим побуждением и подогревом наружного воздуха.</p> <p>Электроснабжение - от внешней сети, напряжением 380/220В.</p> <p>Устройство связи - радификация, телефонизация, телевидение, автоматическая пожарная сигнализация.</p>
		C2ED	<p>ОСНАЩЕНИЕ ЗДАНИЯ</p> <p>Приборы инженерного и технологического оборудования</p>
J30B	<p>СКОРОСТНОЙ НАПОР ВЕТРА - $\frac{45 \text{ кгс/м}^2}{0,44 \text{ кПа}}$</p>	J3NB	<p>ВЕС СНЕГОВОГО ПОКРОВА - $\frac{100 \text{ кгс/м}^2}{0,98 \text{ кПа}}$</p>
R2CO	<p>СТЕПЕНЬ ОГНЕСТОЙКОСТИ - вторая</p>	G2EE	<p>ИНЖЕНЕРНО-ТЕОЛОГИЧЕСКИЕ УСЛОВИЯ - - обычные</p>
M1BD	<p>РАСЧЕТНАЯ ТЕМПЕРАТУРА НАРУЖНОГО ВОЗДУХА минус 20, 30° С</p>		
G2DD	<p>КЛИМАТИЧЕСКИЕ РАЙОНЫ СССР - II и III</p>		

СПАЛЬНЫЙ КОРПУС НА 100 МЕСТ ДЛЯ ТУРИСТСКИХ БАЗ (В КАРКАСНО-ПАНЕЛЬНЫХ КОНСТРУКЦИЯХ СЕРИИ 1.020-1/83)		ТИПОВОЙ ПРОЕКТ 242-4-75.86		Лист 3 Страница 5	
Наименование		Вариант с техпод- польем Всего		Вариант с под- валом Всего	
		Удельный показатель		Удельный показатель	
VI A СТОИМОСТЬ					
VI B	Общая сметная стоимость	тыс.руб.	247,03	-	290,02
в том числе:					
VI L	строительно-монтажных работ	то же	225,39	-	267,90
VI O	оборудования и мебели	"	21,64	-	22,12
VI S	Стоимость строительно-монтажных работ I м2 общей площади	руб	-	143,79	-
	То же, I м2 полезной площади	"	-	166,83	-
VI R	То же, I м3 строительного объема здания	"	-	41,22	-
VI V	Стоимость общая на расчетный показатель	"	-	2470,3	-
VI A ТРУДОЕМКОСТЬ					
VI F	Достроечные трудовые затраты	чел.дн	3571,07	-	4326,65
VI S	То же, на I м2 общей площади	то же	-	2,28	-
	То же, на I м2 полезной площади	"	-	2,64	-
VI R	То же, на I м3 строительного объема здания	"	-	0,65	-
VI V	То же, на расчетный показатель	"	-	35,71	-
VI A РАСХОДЫ					
VI B	Расход строительных материалов				
	Цемент	т	363,81(74,68)	-	354,89(76,36)
	Цемент, приведенный к марке 400	"	310,60	-	308,02
	То же, на I м2 общей площади	"	-	0,20	-
	То же, на I м2 полезной площади	"	-	0,23	-
	То же, на I м3 строительного объема здания	"	-	0,06	-
	Сталь	"	53,42(5,42)	-	52,97(7,11)
	Сталь, приведенная к классам А-I и С38/23	"	71,69	-	71,42
в том числе:					
	Сталь прокатная, приведенная к С38/23	"	14,10	-	11,65
	Сталь, приведенная к классам А-I и С38/23 на I м2 общей площади	"	-	0,046	-
	То же, на I м2 полезной площади	"	-	0,05	-
	То же, на расчетный показатель	"	-	0,72	-
	Бетон и железобетон	м3	774,62	-	951,34
в том числе:					
	Монолитный				
	Сборный легкий	м3	87,16	-	243,19
	Сборный тяжелый	"	258,20	-	293,18
	Бетон и железобетон	"	429,26	-	414,97
	на I м2 общей площади	"	-	0,49	-
	на I м2 полезной площади	"	-	0,57	-
	на расчетный показатель	"	-	7,75	-
	Лесоматериалы	"	60,99	-	67,67
	Лесоматериалы, приведенные к круглому лесу	"	131,96(43,79)	-	146,48(48,51)
	Кирпич	тыс.шт.	30,06	-	86,25
V4 K А ЭКСПЛУАТАЦИОННЫЕ ПОКАЗАТЕЛИ					
Расход					
V4 K H	Воды холодной	м3/сут.	15,0	-	15,0
		м3/ч	3,4	-	3,4
		л/с	1,2	-	1,2
	горячей	м3/сут	20,0	-	20,0
		м3/ч	3,8	-	3,8
		л/с	1,1	-	1,1
V4 K I	Канализационные стоки	м3/сут	35,0	-	35,0
		м3/ч	7,2	-	7,2
		л/с	3,7	-	3,7
V4 K M	Тепла	ккал/ч	237840	-	310440
		кВт	277	-	360,11
в том числе:					
	На отопление	то же	92840	-	105000
		"	108	-	121,8
	на вентиляцию	"	-	-	55440
		"	-	-	64,31
	на горячее водоснабжение	"	145000	-	150000
		"	169	-	174
	Тепла на отопление I м2 общей площади	"	-	59,23	-
	То же, на I м2 полезной площади	"	-	0,069	-
		"	-	69	-
		"	-	0,08	-
V4 K K	Потребная электрическая мощность	кВт	23,7	-	35,9
В скобках указывается расход строительных материалов без учета расхода на изготовление сборных изделий, конструкций					

СПАЛЬНЫЙ КОРПУС НА 100 МЕСТ ДЛЯ ТУРИСТСКИХ БАЗ (В КАРКАСНО-ПАНЕЛЬНЫХ КОНСТРУКЦИЯХ СЕРИИ 1.020-1/83)		ТИПОВОЙ ПРОЕКТ 242-4-75.86		Лист 3	Страница 6
Наименование		Всего		Удельный показатель	
		вариант с техподпольем	вариант с подвалом	вариант с техподпольем	вариант с подвалом
ТЕХНИЧЕСКИЕ ХАРАКТЕРИСТИКИ					
G3NB	Объем строительный здания	м3	5467,27	7066,27	-
	в том числе:				
	подземной части здания	"	39,15	1599,5	-
V1NN	Объем строительный на I м2 общей площади	"	-	-	3,49
	То же, на I м2 полезной площади	"	-	-	4,05
	То же, на I м2 рабочей площади (K ₂)	"	-	-	4,86
V1NP	То же, на расчетный показатель	"	-	-	54,67
	Площадь				
G3OC	застройки	м2	561,24	561,24	-
G3OB	общая	"	1567,5	2090,0	-
V1OK	Общая площадь на расчетный показатель	"	-	-	15,68
	Полезная	"	1351,05	1802,95	-
	То же, на расчетный показатель	"	-	-	13,51
G3OQ	Рабочая	"	1124,97	1454,37	-
	То же, на расчетный показатель	"	-	-	11,25
	То же, на I м2 общей площади (K ₁)	"	-	-	0,72
ДОПОЛНИТЕЛЬНЫЕ ДАННЫЕ					
Показатели приведены для условий строительства при температуре минус 30°C.					
Расчетный показатель - единица вместимости спального корпуса - на I место (100).					
Сметная документация составлена в нормах и ценах 1984 г.					
B7EA	СОСТАВ ПРОЕКТНОЙ ДОКУМЕНТАЦИИ				
	Альбом I	-	Общая часть. Архитектурно-строительные решения ниже отм.0.000. Варианты: с техподпольем; с подвалом.		
	Альбом II	-	Архитектурно-строительные решения выше отм.0.000. Технологическая часть.		
	Альбом III	-	Инженерное оборудование.		
	Альбом IV	-	С м е т ы. Часть I. Основное решение Часть 2. Вариант с подвалом		
	Альбом V	-	Изделия заводского изготовления.		
	Альбом VI	-	Проектная документация на перевод хозяйственно-бытовых помещений для использования под ПРУ.		
	Альбом VII	-	Ведомости потребности в материалах.		
	Альбом VIII	-	Спецификации оборудования.		
Объем проектных материалов, приведенных к формату А4, 1277 форматок					
B7BA	АВТОР ПРОЕКТА	ЦНИИЭП курортно-туристских зданий и комплексов 125080, Москва, Волоколамское шоссе, 1			
B7BA	УТВЕРЖДЕНИЕ	Утвержден Госгражданстроем 03.1.86 г., приказ № 2 Введен в действие ЦНИИЭП курортно-туристских зданий и комплексов 06.06.86 г. приказ № 77			
B7KA	ПОСТАВЩИК	Новосибирский филиал 630051, Новосибирск, 51, проспект Дзержинского, 81/2			
			Инв. № 21477	Катал. л. № 055086	