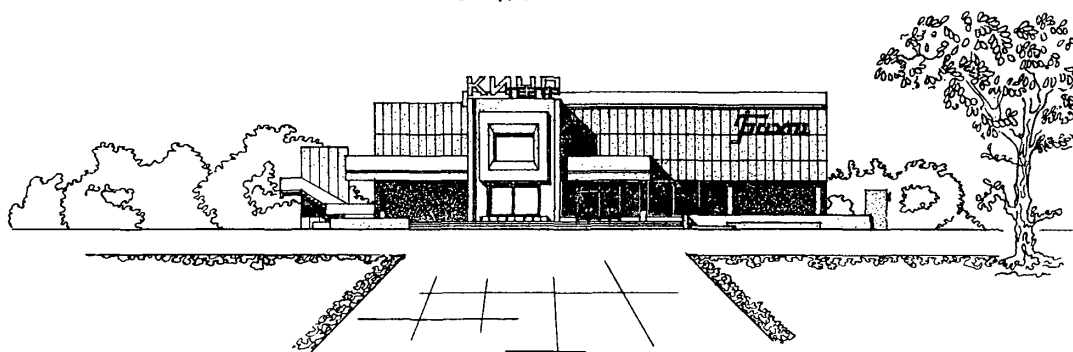
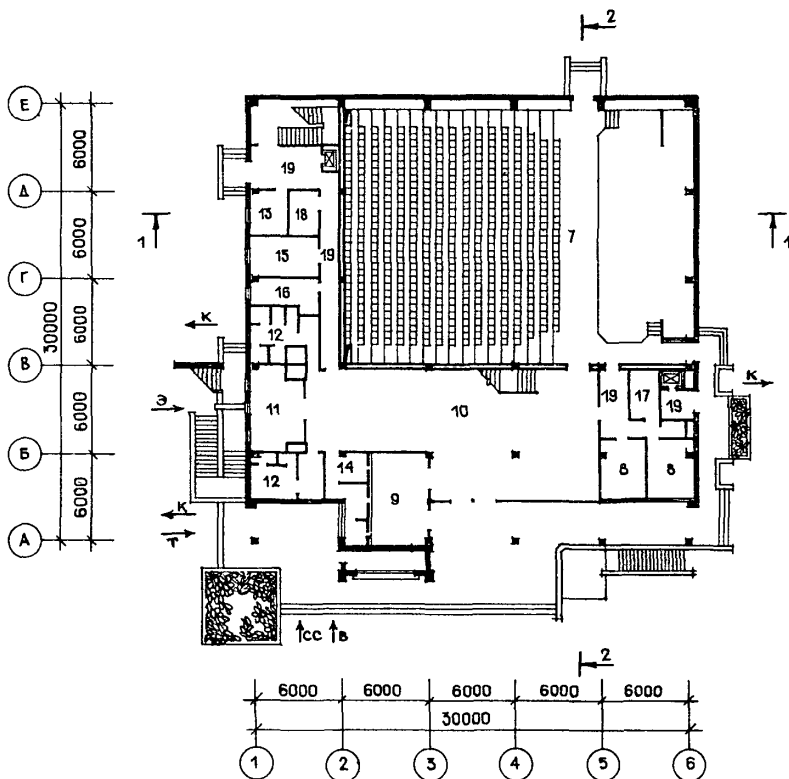


<p>СССР</p>	<p>СТРОИТЕЛЬНЫЙ КАТАЛОГ ЧАСТЬ 2 ТИПОВЫЕ ПРОЕКТЫ ПРЕДПРИЯТИЙ, ЗДАНИЙ И СООРУЖЕНИЙ</p>	<p>ТИПОВОЙ ПРОЕКТ 262-13-135с.86 УДК 725.824.4:691.327</p>
<p>ЦИТП</p>	<p>КИНОТЕАТР В КОНСТРУКЦИЯХ I.020.I-2с НА 500 МЕСТ</p>	<p>ОТЕВ</p>
<p>ОКТАБРЬ 1986</p>		<p>На 4-х листах На 7 страницах Страница I</p>

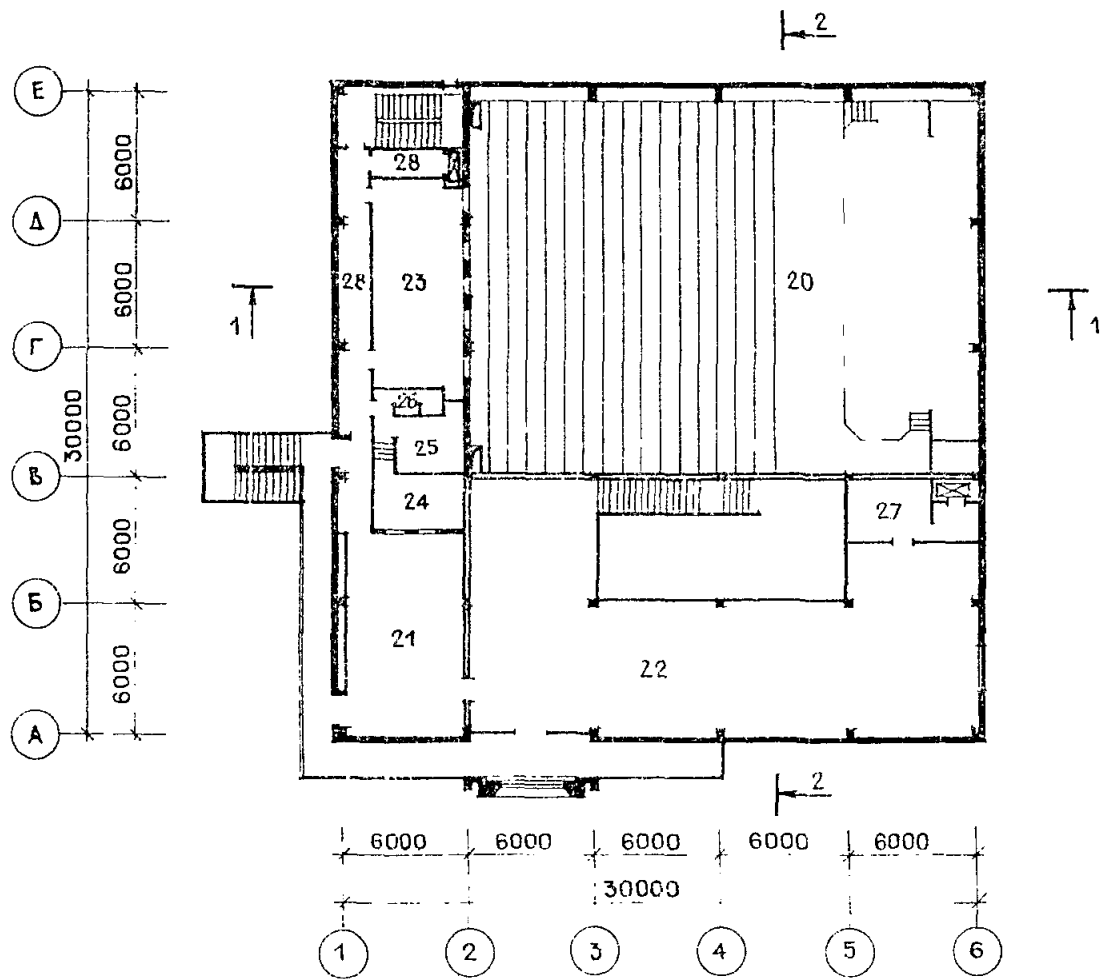
ФАСАД I - 6



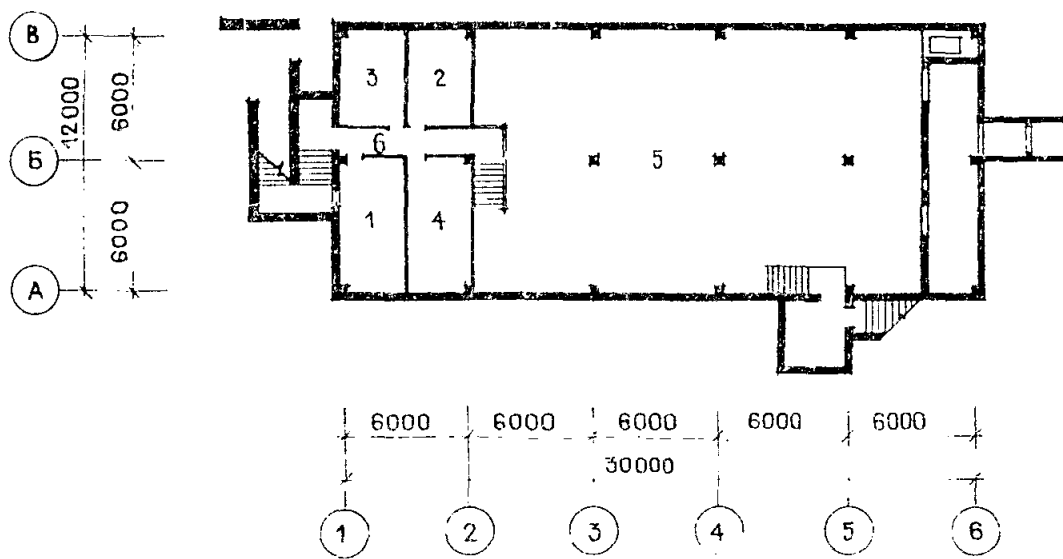
ПЛАН I ЭТАЖА



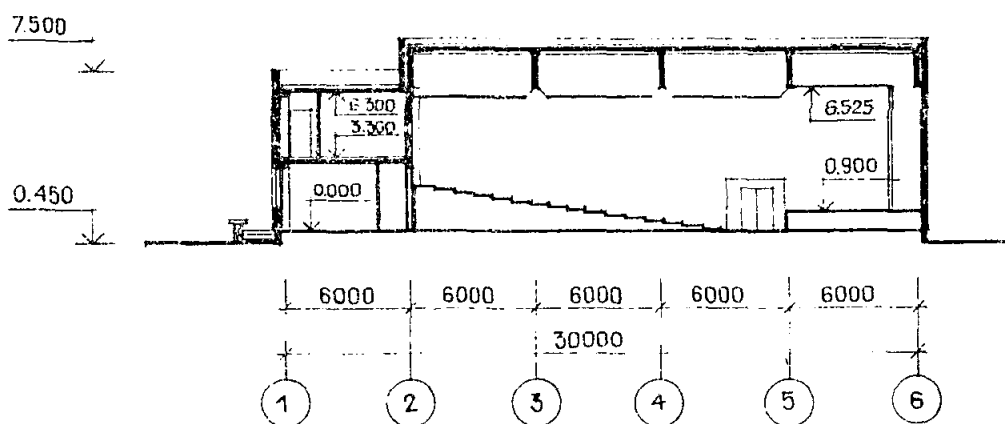
ПЛАН 2 ЭТАЖА



ПЛАН ПОДВАЛА



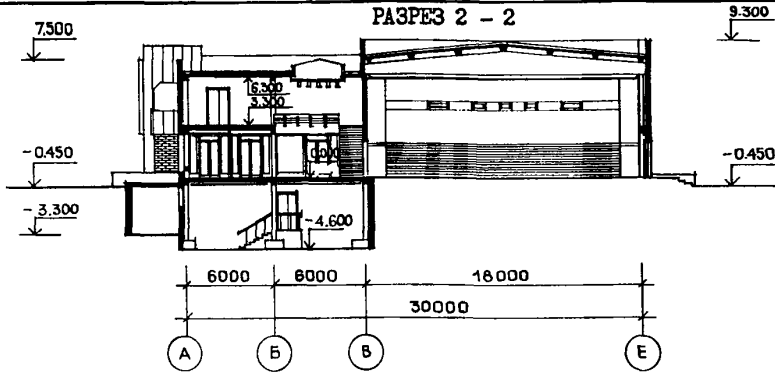
РАЗРЕЗ I - I



КИНОТЕАТР В КОНСТРУКЦИЯХ I.020.I-2с
НА 500 МЕСТ

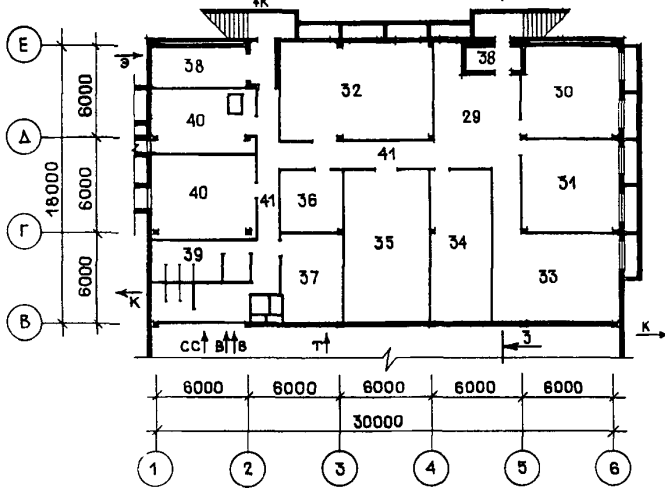
ТИПОВОЙ ПРОЕКТ
262-13-135с.86

Лист 2
Страница 3

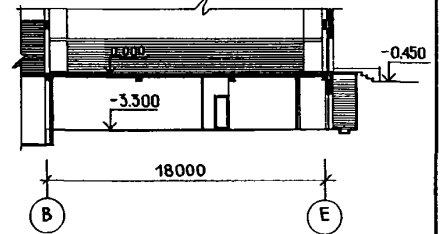


ПЛАН ПОДВАЛА

(Вариант с хозяйственно-бытовыми помещениями)



РАЗРЕЗ 3 - 3



ЭКСПЛИКАЦИЯ ПОМЕЩЕНИЙ

Но-мер	Наименование	Площадь м ²	Но-мер	Наименование	Площадь м ²
<u>Подвал</u>					
1.	Плакатная мастерская	20,2	15.	Контора	13,0
2.	Электрощитовая автоматика	13,1	16.	Комната персонала	7,9
3.	Электрощитовая	13,7	17.	Кладовая уборочного инвентаря	6,4
4.	Узел ввода	19,0	18.	Хозяйственная кладовая	6,7
5.	Камера кондиционирования	287,7	19.	Коридор, тамбур	47,8
6.	Коридор	10,1	<u>2 этаж</u>		
<u>I этаж</u>					
7.	Зрительный зал на 500 мест с эстрадой	418,5	20.	Зрительный зал на 500 мест с эстрадой (второй свет)	51,5
8.	Артистические	28,3	21.	Просмотровый зал на 60 мест	202,9
9.	Кассовый вестибюль (включая помещения касс)	31,6	22.	Фойе и буфет	39,5
10.	Фойе	151,4	23.	Светокинопроекционная	14,9
11.	Курительная	21,0	24.	Проекционная	9,4
12.	Санитарные узлы	29,4	25.	Комната кинемеханика и радиоузел	2,1
13.	Кабинет директора	8,0	26.	Санитарный узел	15,3
14.	Кабинет администратора	6,8	27.	Подсобное помещение буфета	38,1
			28.	Коридор	

КИНОТЕАТР В КОНСТРУКЦИЯХ I.020.I-2с
НА 500 МЕСТ

ТИПОВОЙ ПРОЕКТ
262-13-135с.86

Лист 2
Страница 4

ЭКСПЛИКАЦИЯ ПОМЕЩЕНИЙ

Но- мер	Наименование	Площадь, м ²	Но- мер	Наименование	Площадь, м ²
	<u>Подвал</u> (Вариант с хозяйственно-быто- выми помещениями в подвале)		35.	Комната полтпросвещения	54,3
29.	Вестибюль	33,6	36.	Помещение для персонала	16,5
30.	Комната изобразительного искусства	37,2	37.	Комната инструкторов	22,4
31.	Комната хорового кружка	37,3	38.	Тамбур	27,6
32.	Комната технического творчества	60,4	39.	Санитарный узел	32,0
33.	Кино-фотолаборатория	45,9	40.	Вентиляционная камера	80,0
34.	Комната драматического кружка	38,8	41.	Коридор	53,7

D2BA СТРОИТЕЛЬНЫЕ КОНСТРУКЦИИ И ИЗДЕЛИЯ
 Фундаменты - сборные железобетонные по сериям I.020-I/83 и монолитные. Типоразмеров - I.
 Цоколь - сборные керамзитобетонные панели по серии I.030.I-I. Типоразмеров - 3.
 Колонны - сборные железобетонные по сериям I.020.I-2С вып. 2-5. Типоразмеров - 9.
 Ригели - сборные железобетонные по сериям I.020.I-2С вып. 3-1. Типоразмеров - 5.
 Перекрытия (и покрытия) - сборные железобетонные по сериям I.041.I-2, вып. I, 5, 6, I.243.I-4, I.462-I вып. I ГОСТ 22701.0-77 - ГОСТ 22701.5-77. Типоразмеров - II.
 Стены - сборные керамзитобетонные панели по серии I.030.I-I. Типоразмеров - 27.
 Кровля - рулонная плоская из 4-х слоев водостойкого рубероида с защитным слоем из гравия.
 Лестницы - сборные железобетонные по серии I.050.I-2 вып. I. Типоразмеров - 5.
 Перегородки - сборные гипсоцементно-бетонные по сериям I.231.9-7 вып. 2, I.231.9-8 вып. I. Типоразмеров - I4
 Полы - линолеум, керамическая плитка, бетонные, мозаичные по серии 2.244-I вып. 4.
 Окна - по сериям I.236-6 вып. I, I.136-12 вып. I, I.136.5-18. Типоразмеров - 3.
 Зенитные фонари - по серии I.464-I0 вып. I. Типоразмеров - I.
 Двери - по сериям I.136-I0, I.136.5-19, 5.904-4. Типоразмеров - 5.
 Витражи - по серии I.236.4-7/84 вып. I,3. Типоразмеров - 4.
 Наибольшая масса монтажного элемента (балка покрытия) - 10,4 т.

H5UA ОТДЕЛКА
НАРУЖНАЯ
 Глазурованная плитка. Терразитовая штукатурка.
ВНУТРЕННЯЯ
 Клеевая покраска. ПВА - краска. Масляная окраска. Глазурованная плитка.
C3GA ИНЖЕНЕРНОЕ ОБОРУДОВАНИЕ
 Водопровод - хозяйственно-питьевой от наружной городской сети. Напор на вводе Н = 19,9 м.
 Канализация - хозяйственно-фекальная в наружную городскую сеть.
 Отопление - водяное, система горизонтально-проточная, с параметрами теплоносителя 115-70°C. Отопительные приборы - конвекторы "Комфорт-20".
 Вентиляция - приточно-вытяжная с механическим побуждением и естественная.
 Кондиционирование - в зрительных залах с двухступенчатой системой охлаждения воздуха.
 Электрообеспечение - от внешней электрической сети напряжением 380/220 В.
 Электроосвещение - лампами накаливания и люминесцентное.
 Связь и сигнализация - телефонизация, радиотрансляция, телевидение и пожарно-охранная сигнализация.
C2ED ОСНАЩЕНИЕ ЗДАНИЯ
 Кинооборудование:
 Кинопроекторы 35 КСА и КН-20-А для демонстраций 35 мм фильмов с фотографической фонограммой.

J30B СКОРОСТНОЙ НАПОР ВЕТРА - $\frac{45 \text{ кгс/м}^2}{0,44 \text{ кПа}}$
 R2C0 СТЕПЕНЬ ОГНЕСТОЙКОСТИ - вторая
 N1BD РАСЧЕТНАЯ ТЕМПЕРАТУРА НАРУЖНОГО ВОЗДУХА минус 20°C
 G2DD КЛИМАТИЧЕСКИЙ РАЙОН СССР - IV

J3NB ВЕС СНЕГОВОГО ПОКРОВА - $\frac{70 \text{ кгс/м}^2}{0,69 \text{ кПа}}$
 G2EE ИНЖЕНЕРНО-ГЕОЛОГИЧЕСКИЕ УСЛОВИЯ - обычные
 G2MQ СЕЙСМИЧНОСТЬ - 9 баллов

КИНОТЕАТР В КОНСТРУКЦИЯХ I.020.I-2с НА 500 МЕСТ			ТИПОВОЙ ПРОЕКТ 262-13-135с.86		Лист 3 Страница 5	
Наименование		Основное решение		Вариант с подвалом на отм. - 3,300 м		
		Всего	Удельный показатель	Всего	Удельный показатель	
V1IA	СТОИМОСТЬ					
V1IB	Общая сметная стоимость	тыс. руб.	308,35	-	376,35	-
	в том числе:					
V1IL	строительно-монтажных работ	"	243,20	-	303,65	-
V1IO	оборудования и мебели	"	65,09	-	72,64	-
	Прочие	"	0,06	-	0,06	-
V1IS	Стоимость строительно-монтажных работ на I м2 общей площади	руб.	-	147,19	-	137,21
	То же, I м2 полезной площади	"	-	160,64	-	148,86
V1IR	То же, I м3 строительного объема здания	"	-	29,60	-	29,27
V1IV	Стоимость общая на расчетный показатель	"	-	616,7	-	752,7
V1JA	ТРУДОЕМКОСТЬ					
V1JF	Построечные трудовые затраты	чел.-дн.	4440,9	-	5608,3	-
V1JS	То же, на I м2 общей площади	"	-	2,69	-	2,53
	То же, на I м2 полезной площади	"	-	2,93	-	2,75
V1JR	То же, на I м3 строительного объема	"	-	0,54	-	0,54
	То же, на расчетный показатель	"	-	8,88	-	11,22
V1KA	РАСХОДЫ					
V1KB	Расход строительных материалов					
	Цемент	т	416	-	532	-
	Цемент, приведенный к марке М400	"	407(203)	-	519(261)	-
	То же, на I м2 общей площади	"	-	0,246	-	0,235
	То же, на I м2 полезной площади	"	-	0,269	-	0,254
	То же, на I м3 строительного объема здания	"	-	0,050	-	0,005
	Сталь	"	70,42(33,09)	-	102,34(44,60)	-
	Сталь, приведенная к классам А-I и С38/23	"	100,46	-	134,20	-
	в том числе:					
	Сталь прокатная, приведенная к С38/23	"	14,21	-	16,02	-
	на I м2 общей площади	"	-	0,061	-	0,061
	То же, на I м2 полезной площади	"	-	0,066	-	0,066
	То же, на расчетный показатель	"	-	0,201	-	0,268
	Бетон и железобетон	м3	1513	-	1705	-
	в том числе:					
	монолитный	"	848	-	812	-
	сборный тяжелый	"	409	-	620	-
	сборный легкий	"	256	-	273	-
	Бетон и железобетон на I м2 общей площади	"	-	0,92	-	0,77
	То же, на I м2 полезной площади	"	-	1,00	-	0,84
	То же, на расчетный показатель	"	-	3,03	-	3,41
	Лесоматериалы	"	22,80	-	33,17	-
	Лесоматериалы, приведенные к круглому лесу	"	36,30(8,50)	-	49,76(12,11)	-
	Кирпич	тыс.шт.	53,50	-	79,64	-

В скобках указана потребность строительных материалов без учета расходов на изготовление сборных изделий, конструкций.

Наименование		Основное решение		Вариант с подвалом на отм. - 3,300 м		
		Всего	Удельный показатель	Всего	Удельный показатель	
КИНОТЕАТР В КОНСТРУКЦИЯХ I.020.I-2с НА 500 МЕСТ						
ТИПОВОЙ ПРОЕКТ 262-13-135с.86						
Лист 3 Страница 6						
V4KA ЭКСПЛУАТАЦИОННЫЕ ПОКАЗАТЕЛИ						
Расход						
V4KH	воды холодной	м ³ /ч	3,4	-	3,9	-
V4KI	Канализационные стоки	то же	3,4	-	3,9	-
V4KH	тепла	ккал/ч кВт	<u>197950</u> 230,2	-	<u>225850</u> 262,6	-
в том числе:						
	на отопление	то же	<u>96100</u> 111,8	-	<u>106400</u> 123,7	-
	на вентиляцию	"	<u>101850</u> 118,4	-	<u>119450</u> 138,9	-
	тепла на отопление I м ² общей площади	"	-	<u>58,16</u> 0,07	-	<u>48,08</u> 0,06
	То же, на отопление I м ² полезной площади	"	-	<u>63,48</u> 0,07	-	<u>52,16</u> 0,06
V4KK	Потребная электрическая мощность	кВт	161,2	-	182	-
ТЕХНИЧЕСКИЕ ХАРАКТЕРИСТИКИ						
G3NB	Объем строительный здания	м ³	8215,5	-	10374,5	-
в том числе:						
	подземной части	"	1755,4	-	3914,4	-
V1NN	Объем строительный на I м ² общей площади	"	-	4,97	-	4,69
	То же, на I м ² рабочей площади (K ₂)	"	-	7,39	-	-
V1NP	То же, на расчетный показатель	"	-	16,43	-	20,75
Площадь						
G3OC	застройки	м ²	957,3	-	957,3	-
G3OB	общая	"	1652,3	-	2213,0	-
в том числе:						
	подземной части	"	378,7	-	926,6	-
V1OK	Общая площадь на расчетный показатель	"	-	3,3	-	4,43
G3OQ	Рабочая	"	1111,6	-	-	-
	То же, на расчетный показатель	"	-	2,22	-	-
	То же, на I м ² общей площади (K ₁)	"	-	-	-	-
	Полезная	"	1513,9	-	2039,9	-
	То же, на расчетный показатель	"	-	3,03	-	4,08

КИНОТЕАТР В КОНСТРУКЦИЯХ I.020.I-2с
НА 500 МЕСТ

ТИПОВОЙ ПРОЕКТ
262-13-135с.86

Лист 4
Страница 7

ДОПОЛНИТЕЛЬНЫЕ ДАННЫЕ

Расчетный показатель - I место.

В проекте предусмотрены следующие варианты: конструктивное решение для районов сейсмичностью 7 и 8 баллов; размещение хозяйственно-бытовых помещений в подвале на отм. - 3,30 м; ограждающие конструкции для $T_H - 10^{\circ}\text{C}$; отопления и вентиляции для $T_H - 10^{\circ}\text{C}$ с теплоносителем в наружных сетях $150-70^{\circ}\text{C}$; кондиционирование воздуха для $T_H - 10^{\circ}\text{C}$ с теплоносителем в наружных сетях $150-70^{\circ}\text{C}$; теплоснабжение для $T_H - 10^{\circ}$ и 20°C с теплоносителем во внутренних и наружных сетях $95 - 70^{\circ}\text{C}$.

Сметная стоимость определена в базисных ценах, введенных с I.01.1984 г.

В7ЕА

СОСТАВ ПРОЕКТНОЙ ДОКУМЕНТАЦИИ

Альбом 1	
АС.I-I	Архитектурно-строительные решения
ТХ.I-I	Технология
Альбом 2	
ЗТ	Звукотехника
ЭПО	Постановочное освещение
АЛЬБОМ 3	
ОВ.I-I	Отопление и вентиляция
ВК.I-I	Внутренние водопровод и канализация
Э.I-I	Электрооборудование
А.I-I	Автоматика
СС.I-I	Связь и сигнализация
АЛЬБОМ 4	Вариант с хозяйственно-бытовыми помещениями в подвале
АС.01-I	Архитектурно-строительные решения
ОВ.01-I	Отопление и вентиляция
ВК.01-I	Внутренние водопровод и канализация
Э.01-I	Электрооборудование
А.01-I	Автоматика
СС.01-I	Связь и сигнализация
ТХ.01-I	Технология
АЛЬБОМ 5	Изделия заводского изготовления
ИЖ.I	Изделия железобетонные
ИМ.I	Изделия металлические
ИД.I	Изделия деревянные
АЛЬБОМ 6	
СМ-I, СМ-2	Сметы
АЛЬБОМ 7	
ВМ	Ведомости потребности в материалах
АЛЬБОМ 8	
СО	Спецификация оборудования
АЛЬБОМ 9	
МП	Проектная документация по переводу хозяйственно-бытовых помещений подвала на режим ПРУ

Объем проектных материалов, приведенных к формату А4, -1970 форматок.

В7ВА	АВТОР ПРОЕКТА	ТашЗНИИЭП, 700000, Ташкент, Главпочтамт, а/я 108.
В7НА	УТВЕРЖДЕНИЕ	Утвержден Госгражданстроем. Приказ № 166 от 18.06.84 г. Введены в действие ТашЗНИИЭП. Приказ № 9-П от 1.04.86г.
В7КА	ПОСТАВЩИК	Институт УзНИИградостроительства, 700000, г. Ташкент, ГСП, ул. Навои 18.

Инв. №
Катал.л. № 054934