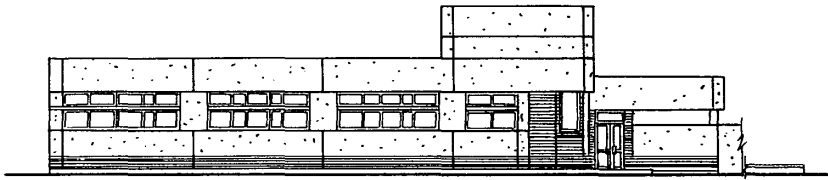
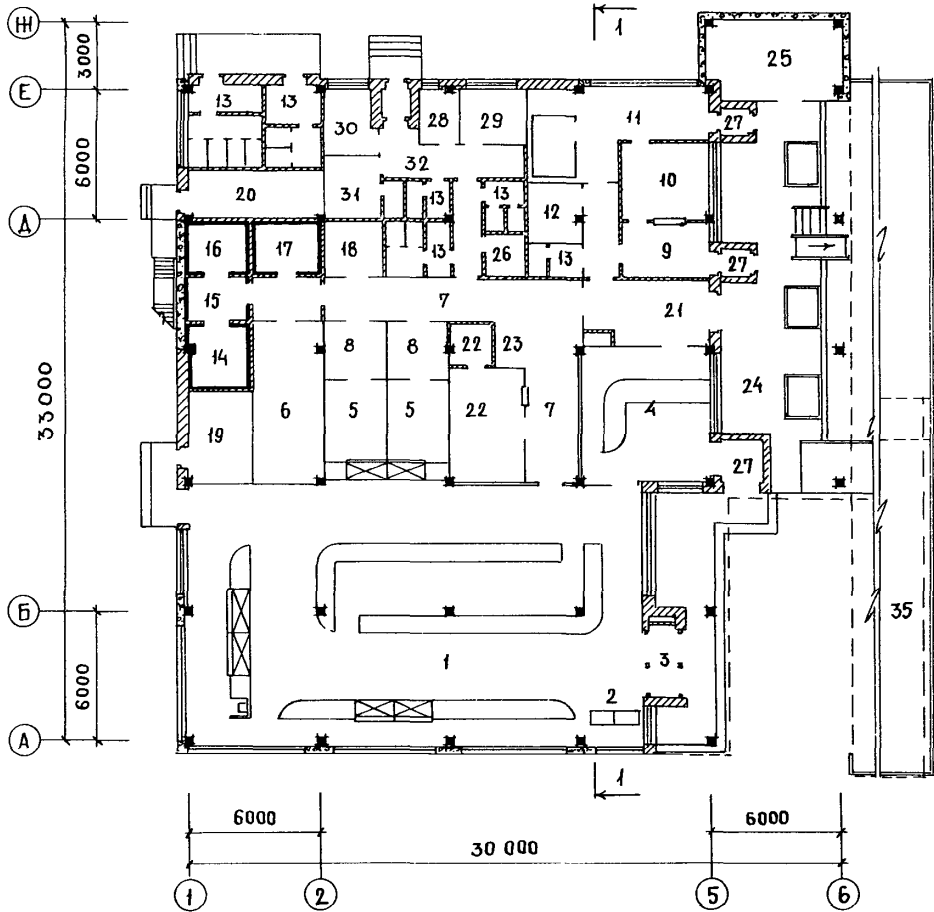


<p><b>СССР</b></p>	<p>СТРОИТЕЛЬНЫЙ КАТАЛОГ          ЧАСТЬ 2          ТИПОВЫЕ ПРОЕКТЫ ПРЕДПРИЯТИЙ, ЗДАНИЙ И СООРУЖЕНИЙ</p>	<p>ТИПОВОЙ ПРОЕКТ          272-14-21.86          УДК 725.26:666.973</p>
<p><b>ЦИТП</b></p>	<p>РЫНОЧНЫЙ ПАВИЛЬОН          (в конструкциях I.020-I/83)          ТОРГОВОЙ ПЛОЩАДЬЮ 300 кв.м (50 торговых мест)</p>	<p><b>ОМСВ</b></p>
<p>ОКТАБРЬ          1986</p>		<p>На 3 листах          На 6 страницах          Страница I</p>

ФАСАД I-6



ПЛАН НА ОТМ. 0.000

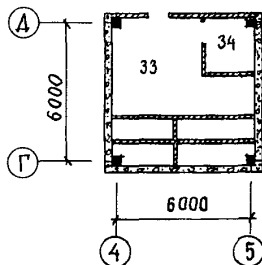


РЫНОЧНЫЙ ПАВИЛЬОН  
(в конструкциях I.020-I/83)  
ТОРГОВОЙ ПЛОЩАДЬЮ 300 кв.м (50 торговых мест)

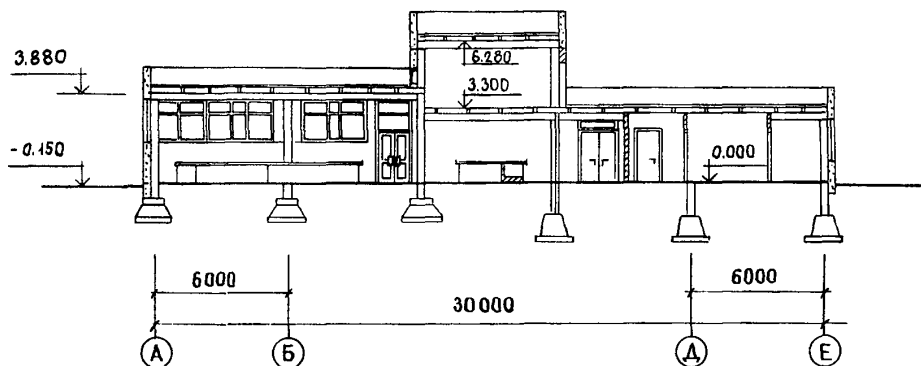
ТИПОВОЙ ПРОЕКТ  
272-14-21.86

Лист I  
Страница 2

ПЛАН НА ОТМ.3.300



РАЗРЕЗ I-I



ЭКСПЛИКАЦИЯ ПОМЕЩЕНИЙ

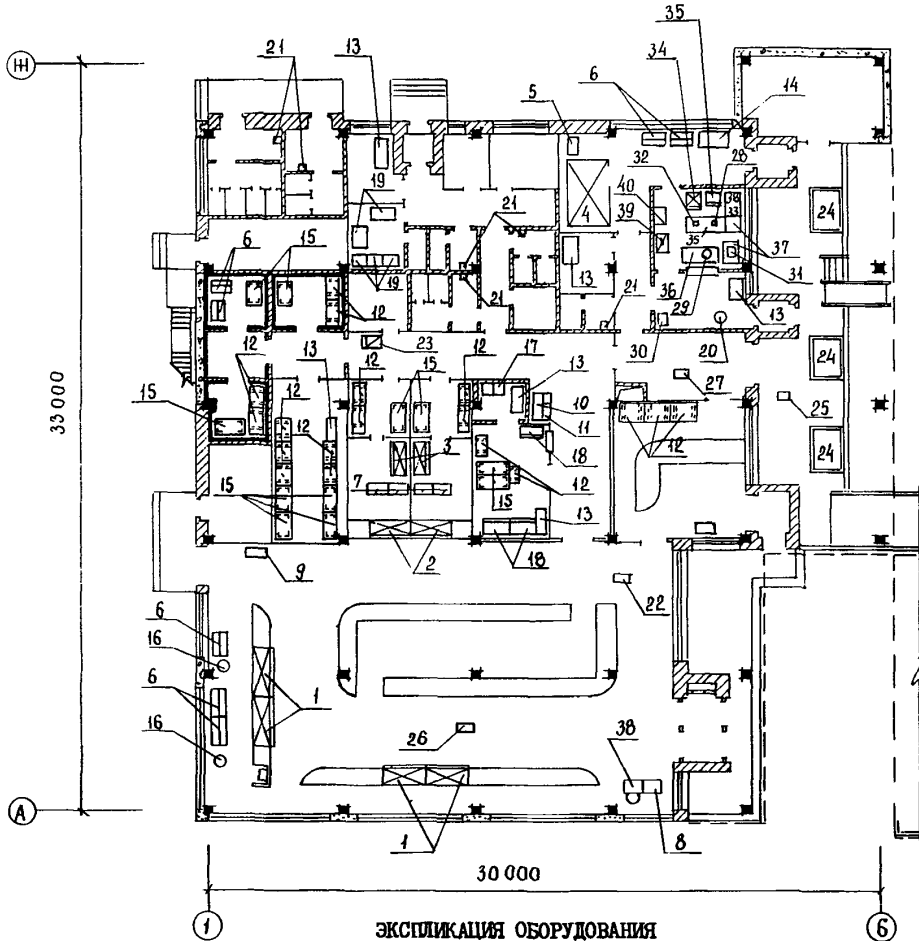
Но- мер	Наименование	Площадь м <sup>2</sup>	Но- мер	Наименование	Площадь м <sup>2</sup>
1	Торговый зал	250,0	19	Электрощитовая	12,42
2	Бюро обслуживания	4,0	20	Техническое помещение	14,47
3	Тамбур главного входа	4,71	21	Приемочная	18,20
4	Зал торговли картофелем	35,34			
5	Торговый зал бокса	24,80	22	Помещение для хранения торгового оборудования, спецодежды, инвентаря, моечная	20,80
6	Неохлаждаемая камера	22,30	23	Касса	1,32
7	Коридор	58,52	24	Разгрузочная площадка	62,71
8	Кладовая бокса	14,69	25	Помещение для хранения тары	20,16
9	Смотровой зал молочных и других продуктов	10,25	26	Помещение хранения уборочного инвентаря	3,6
10	Лаборатория	14,76	27	Тамбур	8,53
11	Смотровой зал мяса	20,00	28	Комната охраны	5,37
12	Комната персонала	6,27	29	Кабинет директора, контора	7,47
13	Туалет	38,71	30	Комната персонала	6,86
14	Охлаждаемая камера молочных продуктов	6,11	31	Гардероб персонала, душевая	8,87
15	Тамбур охлаждаемых камер	5,68	32	Административно-бытовой коридор	11,49
16	Охлаждаемая камера мяса	6,56	33	Помещение тепловой завесы,	
17	Охлаждаемая камера овощей, фруктов	6,76	34	венткамера	29,04
18	Машинное отделение охлаждаемых камер	6,91	35	Площадка для сезонной торговли	300,00

**РЫНОЧНЫЙ ПАВИЛЬОН**  
 (в конструкциях Г.020-Г/83)  
 ТОРГОВОЙ ПЛОЩАДЬЮ 300 кв.м. (50 торговых мест)

ТИПОВОЙ ПРОЕКТ  
 272-14-2Г.86

Лист 2  
 Страница 3

**ПЛАН РАЗМЕЩЕНИЯ ТЕХНОЛОГИЧЕСКОГО ОБОРУДОВАНИЯ НА ОТМ.0.000**



**ЭКСПЛИКАЦИЯ ОБОРУДОВАНИЯ**

Поз.	Наименование и марка	Кол.	Поз.	Наименование и марка	Кол.
1	Прилавок-витрина охлаждаемый Таир-102 (ПВХС-0,3Г15)	4	25	Тележка грузовая ТГ-1000	1
2	Прилавок-витрина охлаждаемый Таир-106и (ПВХС-1-0,4)	2	26	Тележка грузовая ТГ-250	10
3	Шкаф холодильный ШХ-0,80М	2	27	Тележка грузовая ТГ-50	1
4	Камера низкотемпературная сборно-разборная НКР-1	1	28	Микроскоп лабораторный	1
5	Холодильный агрегат ФАК-1,5М	1	29	Центрифуга лабораторная ОПН-3	1
6	Контейнер вешало для мяса Е10 ФСП	7	30	Электросушильный стерилизационный шкаф ШСС-80П	1
7	Горка пристенная с полками 900x600x1850	4	31	Дистиллятор Д-4-2	1
8	Прилавок 900x600x850	1	32	Весы лабораторные аналитические ВЛМ-1Г	1
9	Стол для покупателей 800x500x700	1	33	Облучатель бактерицидный ОБН-150	1
10	Кабина кассовая закрытая 1050x1200x1400	1	34	Шкаф холодильный "ЗИЛ" КШ-240	1
11	Кассовый аппарат "Ока" 14-01	1	35	Шкаф для реактивов ИА1-78	1
12	Поддон плоский ГОСТ 955773	18	36	Стол лабораторный СЛ-2	2
13	Стол рабочий СР-1	6	37	Стол подставка СЛ-4	2
14	Стол рабочий СПСМ-5	1	38	Стол письменный однотумбовый 1300x650x900	2
15	Стеллаж стационарный 1500x700x1500	11	39	Стул винтовой Ø 700 h-400	3
16	Стол разубочный СР-1	2	40	Мойка "Москва" тип П	1
17	Ванна моечная ВМСМ-2	1			
18	Шкаф для белья 1200x600x1850	2			
19	Шкаф для одежды ШСО-В	5			
20	Тележка для перевозок бидонов 490x560x360	5			
21	Электросушитель ЗР-5	6			
22	Полоуборочная машина КУ-102	1			
23	Весы товарные РП500ШГЗМ	1			
24	Подъемный стол ПС-500	3			

РЫНОЧНЫЙ ПАВИЛЬОН (в конструкциях I.020- I/83 ) ТОРГОВОЙ ПЛОЩАДЬЮ 300 кв.м (50 торговых мест)		ТИПОВОЙ ПРОЕКТ 272-14-21.86	Лист 2 Страница 4
<b>D2BA СТРОИТЕЛЬНЫЕ КОНСТРУКЦИИ И ИЗДЕЛИЯ</b>			
<p>Фундаменты - сборные железобетонные по серии I.020-I/83, вып. I-I; типоразмеров-2</p> <p>Фундаментные балки - сборные железобетонные по серии I.415-I, вып. I; типоразмеров - 2</p> <p>Фундаментные блоки - сборные железобетонные по ГОСТ 13579-78; типоразмеров- 7</p> <p>Канальные плиты - сборные железобетонные по серии 3.006.I-2/82, вып. I-I, I-2, 2-2; типоразмеров - 8</p> <p>Колонны - сборные железобетонные по серии I.020-I/83, вып. 2-1, 2-2; типоразмеров- 6</p> <p>Ригели - сборные железобетонные по серии I.020-I/83, вып. 3-1, 3-2, 3-3; типоразмеров - 3</p> <p>Диафрагмы жесткости - сборные железобетонные по серии I.020-I/83, вып. 4-1, 4-2, типоразмеров - 4</p> <p>Стены - панельные по серии I.030.I-I, вып. I-I, I-2, I-3, типоразмеров - 18</p> <p>Перегородки - гипсобетонные по серии I.231.9-7, вып. 2; типоразмеров - 25</p> <p>Плиты покрытия - сборные железобетонные по серии I.041.I-2, вып. I, 4, 6; типоразмеров - 4</p> <p>Плиты перекрытия - сборные железобетонные по серии I.041.I-2, вып. I, 4, 6; типоразмеров - 4</p> <p>Перемишки - железобетонные по серии I.138-I0, вып. I; типоразмеров - 8</p> <p>Козырьки - сборные железобетонные по серии I.238-I, вып. 2; типоразмеров - I</p> <p>Ступени - сборные железобетонные по ГОСТ 8717-81; типоразмеров - 3</p> <p>Кровля - рулонная плоская, из 4-х слоев рубероида с защитным слоем из гравия с утепителем из ячеистого бетона <math>\rho = 400 \text{ кг/м}^3</math></p> <p>Полы - керамическая плитка, асфальто-бетон, террацо, линолеум</p> <p>Окна - деревянные по ГОСТ 24700-81; типоразмеров - 2</p>		<p>Двери - деревянные по сериям I.136.5-I9; типоразмеров - 3, I.136-I0; типоразмеров - 6; I.236-5; типоразмеров - I</p> <p>Наибольшая масса монтажного элемента (сборная железобетонная плита) - 5,6 т</p>	
<b>H5UA ОТДЕЛКА</b>			
		<b>НАРУЖНАЯ</b>	
		Сборные керамзитобетонные панели с кирпичными вставками, с облицовкой керамическими плитками, штукатуркой под панели	
		<b>ВНУТРЕННЯЯ</b>	
		Облицовка глазурированной керамической плиткой, окраска масляной краской, клеевая побелка	
<b>C36A ИНЖЕНЕРНОЕ ОБОРУДОВАНИЕ</b>			
		Водопровод - хозяйственно-производственный. Напор на вводе H=20 м	
		Канализация - раздельная: хозяйственно-фекальная, производственная и ливневая, сброс в наружную сеть	
		Отопление - водяное с переменными параметрами теплоносителя 150-70°C от наружных сетей	
		Вентиляция - приточно-вытяжная с механическим побуждением и естественная	
		Горячее водоснабжение - централизованное от городских сетей	
		Холодоснабжение - от хладоновой установки.	
		Электроснабжение - от отдельно стоящей подстанции с напряжением 380/220В	
		Электроосвещение - лампами накаливания и люминесцентное	
		Связь и сигнализация-телефонизация, радификация, электро часофикация, пожарная, охранная и тревожная сигнализация	
J30B	СКОРОСТНОЙ НАПОР ВЕТРА - $\frac{45 \text{ кгс/м}^2}{0,44 \text{ кПа}}$	J3NB	ВЕС СНЕГОВОГО ПОКРОВА - $\frac{100 \text{ кгс/м}^2}{0,98 \text{ кПа}}$
R2CO	СТЕПЕНЬ ОГНЕСТОЙКОСТИ - вторая	62DD	КЛИМАТИЧЕСКИЕ РАЙОНЫ И ПОДРАЙОН СССР - II, III, IV
N1VD	РАСЧЕТНАЯ ТЕМПЕРАТУРА НАРУЖНОГО ВОЗДУХА - минус 20, 30 (основное решение), 40°C	62EE	ИНЖЕНЕРНО-ГЕОЛОГИЧЕСКИЕ УСЛОВИЯ - обычные

РЫНОЧНЫЙ ПАВИЛЬОН  
(в конструкциях I.020-I/83)  
ТОРГОВОЙ ПЛОЩАДЬЮ 300 кв.м (50 торговых мест)

ТИПОВОЙ ПРОЕКТ  
272-14-2I.86

Лист 3  
Страница 5

### 63DT ТЕХНОЛОГИЧЕСКИЙ ПРОЦЕСС

Продажа в рыночном павильоне предусматривает индивидуальное обслуживание продавцами покупателей.

Фронт рыночного павильона на одного продавца от 0,9 до 1,2 метра в зависимости от групп товаров. В торговом зале павильона и на площадке для сезонной торговли для всех групп товаров определены места. Прилавки установлены кирпичные, облицованные керамической плиткой и покрытие мраморной крошкой. Часть торговых мест по продаже мяса и мясопродуктов, молока и молочных продуктов оборудованы охлаждаемыми прилавками.

Товары поступают на разгрузочную площадку, оборудованную тремя подъемными столами, обеспечивающими разгрузку любых автомашин. Все пищевые продукты подвергаются контролю и лабораторной проверке, после чего поступают непосредственно на торговые места и частично в охлаждаемые камеры и кладовую.

Продавец оплачивает стоимость торгового места, взятый инвентарь и спецодежду через кассу

### 63DD ПРОИЗВОДСТВЕННАЯ ПРОГРАММА

Торговая площадь павильона	кв.м	310
Количество торговых мест		50
Издержки обращения	тыс.руб	34,56
Уровень рентабельности	%	22,6
Приведенные затраты на единицу товарной продукции	руб	174,08
Срок окупаемости капитальных вложений	лет	4,0

### 63DD РЕЖИМ РАБОТЫ И ШТАТЫ

Количество смен	1,5
Общее количество работающих	12
в том числе:	
рабочих	10
То же, в наиболее многочисленную смену	8

### ПОТРЕБНОСТЬ В СЫРЬЕ И РЕСУРСАХ

Установленная электрическая мощность кВт 61,5

РЫНОЧНЫЙ ПАВИЛЬОН (в конструкциях I.020-I/83) ТОРГОВОЙ ПЛОЩАДЬЮ 300 кв.м (50 торговых мест)				ТИПОВОЙ ПРОЕКТ 272-14-2I.86		Лист 3 Страница 6		
Наименование		Всего	Удельн. показател	Наименование		Всего	Удельн. показател	
V4IA	СТОИМОСТЬ			V4KA	ЭКСПЛУАТАЦИОННЫЕ ПОКАЗАТЕЛИ			
V4IB	Общая сметная стоимость	тыс. руб. 140,59	-		РАСХОД			
	в том числе:			V4KH	воды			
V4IL	строительно-монтажных работ	"- 115,85	-		холодной	м3/сут 41,87	-	
V4IO	оборудования	"- 22,56	-		горячей	м3/ч 2,68	-	
	прочих работ	"- 2,18	-			" 1,43	-	
	Стоимость строительно-монтажных работ I м2 полезной площади	руб -	163,17	V4KI	Канализационные стоки	"	4,12	
V4IR	То же, I м3 строительного объема здания	"- -	40,51	V4KN	тепла	кВт 318	-	
V4IV	Стоимость общая на расчетный показатель	"- -	453,52			ккал/ч 273000	-	
V4JA	ТРУДОЕМКОСТЬ				в том числе			
V4JF	Построечные трудовые затраты	чел.ч 14212,84	-		на отопление	"- 107	-	
	То же, на I м2 полезной площади	"- -	20,018		на вентиляцию	" 127	-	
V4JR	То же, на I м3 строительного объема	" -	4,969		на горячее водоснабжение	" 84	-	
V4JV	То же, на расчетный показатель	" -	45,847			72000	-	
V4KA	РАСХОДЫ				Тепла на отопление I м2 полезной площади	-	0,150	
V4KB	Расход строительных материалов			V4KK	Потребная электрическая мощность	кВт 40,2	-	
	Цемент	т 229,79	-		ТЕХНИЧЕСКИЕ ХАРАКТЕРИСТИКИ			
	Цемент, приведенный к марке М400	" 220,92	-	G3NB	Объем строительный здания	м3 2860	-	
	То же, на I м2 полезной площади	" -	0,311		То же, на I м2 полезной площади	" -	4,028	
	То же, на I м3 строительного объема	" -	0,077		То же, на I м2 рабочей площади (K <sub>2</sub> )	" -	5,274	
	Сталь	" 27,73	-	V4NP	То же, на расчетный показатель	" -	9,225	
	Сталь, приведенная к классам А-I и С38/23	" 35,99	-		Площадь застройки	м2 1060	-	
	в том числе:			G3OC	Общая площадь	" 757	-	
	сталь прокатная, приведенная к С38/23	" 9,51	-	V4OK	То же, на расчетный показатель	" -	2,44	
	сталь, приведенная к классам А-I и С38/23 на I м2 полезной площади	" -	0,050		Полезная площадь	" 710	-	
	То же, на расчетный показатель	" -	0,116		То же, на расчетный показатель	" -	2,290	
	Бетон и железобетон	м3 489,70	-	G3OQ	Рабочая площадь	" 542,2	-	
	в том числе:				То же, на I м2 полезной площади (K <sub>1</sub> )	" -	0,763	
	монолитный	" 123,91	-		То же, на расчетный показатель	" -	1,749	
	сборный тяжелый	" 226,01	-					
	сборный легкий	" 139,78	-					
	То же, на I м2 полезной площади	" -	0,689					
	То же, на расчетный показатель	" -	1,579					
	Лесоматериалы	" 243,69	-					
	Лесоматериалы, приведенные к круглому лесу	" 374,36	-					
	Кирпич	тыс.шт 57,06	-					
<b>ДОПОЛНИТЕЛЬНЫЕ ДАННЫЕ</b>								
За расчетный показатель принят I м2 торговой площади. Всего расчетных						единиц	- 310	
Сметная документация составлена в нормах и ценах 1984 г								
B7EA	<b>СОСТАВ ПРОЕКТНОЙ ДОКУМЕНТАЦИИ</b>							
	Альбом I - Пояснительная записка. Архитектурные решения. Конструкции железобетонные							
	Конструкции металлические. Технология производства и механизация погрузочно-разгрузочных работ. Холодоснабжение. Отопление, вентиляция и теплоснабжение							
	Внутренний водопровод и канализация. Электрооборудование. Автоматизация. Связь и сигнализация							
	Альбом 2 - Строительные изделия							
	Альбом 3 - Спецификация оборудования							
	Альбом 4 - Ведомости потребности в материалах							
	Альбом 5 - Сметы							
	Объем проектных материалов, приведенных к формату А4 - 896 форматок							
	в том числе изделий заводского изготовления - 92 форматки							
B7BA	АВТОР ПРОЕКТА	Гипроторг, I03084 Москва, ул. Кирова, 47						
B7HA	УТВЕРЖДЕНИЕ	Утвержден Госгражданстроем 23 октября 1984 приказ № 303						
		Введен в действие институтом "Типроторг" 6 марта 1986 приказ № 31						
B7KA	ПОСТАВЩИК	Свердловский филиал ЦИТИ, 620062, Свердловск, 62, ул. Чебышева, 4						
		Инв. № 2I3I6						
		Катал. л. № 054532						