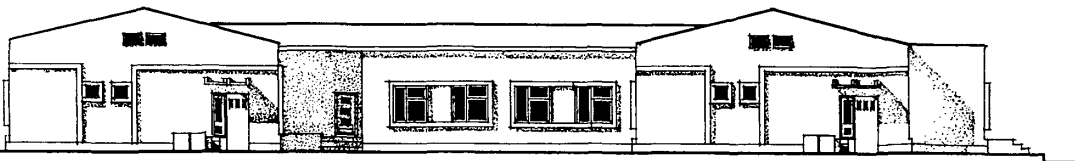
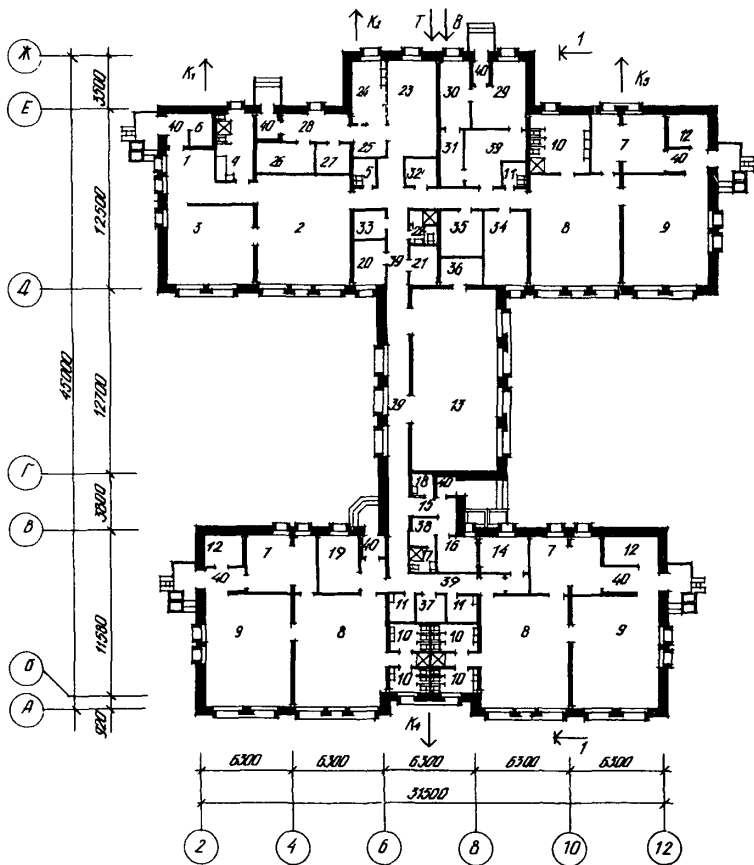


<p>СССР</p>	<p>СТРОИТЕЛЬНЫЙ КАТАЛОГ ЧАСТЬ 2 ТИПОВЫЕ ПРОЕКТЫ ПРЕДПРИЯТИЙ, ЗДАНИЙ И СООРУЖЕНИЙ</p>	<p>ТИПОВОЙ ПРОЕКТ 215-I-337.85 УДК 725.573:691.2-408.62</p>
<p>ЦИТП</p>	<p>ДЕТСКИЕ ЯСЛИ-САД НА 95 МЕСТ СО СТЕНАМИ ИЗ КАМНЯ ИЗВЕСТНЯКА-РАКУШЕЧНИКА</p>	<p>ДСВВ</p>
<p>ОКТЯБРЬ 1986</p>		<p>На 3-х листах На 5-и страницах Страница I</p>

ФАСАД А-Ж



ПЛАН ЭТАЖА

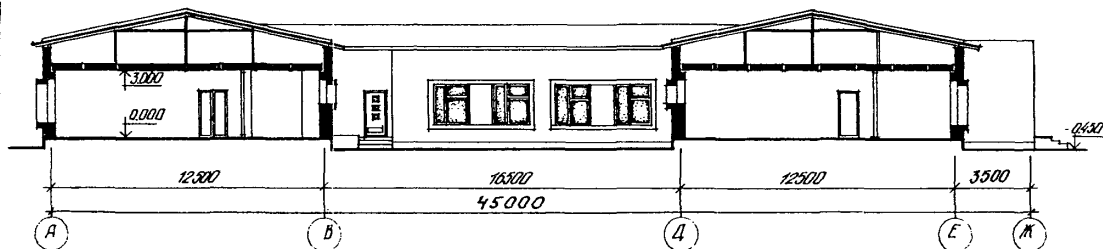


ДЕТСКИЕ ЯСЛИ-САД НА 95 МЕСТ СО СТЕНАМИ ИЗ КАМНЯ ИЗВЕСТНЯКА-
РАКУШЕЧНИКА

ТИПОВОЙ ПРОЕКТ
215-1-337.85

Лист I
Страница 2

РАЗРЕЗ А-И



ЭКСПЛИКАЦИЯ ПОМЕЩЕНИЙ

Но- мер	Наименование	Площадь м ²	Но- мер	Наименование	Площадь м ²
1	Приемная	16,08	21	Комната персонала	7,31
2	Игральная	49,92	22	Туалетная персонала	4,46
3	Спальная	36,06	23	Кухня с раздаточной	23,04
4	Туалетная	12,0	24	Заготовочный цех	9,70
5	Буфетная	3,04	25	Моечная кухонной посуды	4,64
6	Саночная	4,30	26	Кладовая сухих продуктов	8,39
7	Раздевальные	53,02	27	Кладовая овощей	4,23
8	Групповые	149,76	28	Загрузочная	6,94
9	Спальные	149,76	29	Стиральная	14,13
10	Туалетные	47,57	30	Гладильная	10,03
11	Буфетные	9,38	31	Кладовая чистого белья	6,07
12	Саночные	22,99	32	Кладовая уборочного инвентаря	4,27
13	Зал для гимнастических занятий	75,01	33	Электрощитовая	4,31
14	Медицинская комната	8,28	34	Венткамера	17,27
15	Приемная	3,12	35	Тепловой узел	12,07
16	Палата	6,14	36	Кладовая физк. инвентаря	5,21
17	Туалетная при изоляторе	3,10	37	Хоз. кладовая	4,70
18	Помещение для приготовления дезинфицирующих средств	2,03	38	Буфетная	3,30
19	Кабинет заведующего	10,38	39	Коридоры	93,27
20	Методический кабинет	9,76	40	Тамбуры	28,51

ДЕТСКИЕ ЯСЛИ-САД НА 95 МЕСТ СО СТЕНАМИ ИЗ КАМНЯ ИЗВЕСТНЯКА - РАКУШЕЧНИКА		ТИПОВОЙ ПРОЕКТ 215-1-337.85	Лист 2 Страница 3		
02ВА	СТРОИТЕЛЬНЫЕ КОНСТРУКЦИИ И ИЗДЕЛИЯ	Н50А	ОТДЕЛКА НАРУЖНАЯ		
	Конструктивная схема с продольными несущими стенами		Расшивка швов, штукатурка цементно-песчаным раствором		
	Фундаменты - ленточные, бутобетонные бетон марки 100		ВНУТРЕННЯЯ		
	Стены наружные - из камня известняка - ракушечника толщиной 590 мм		Штукатурка, затирка, керамическая плитка, покраска		
	Стены внутренние - из камня известняка - ракушечника толщиной 240 мм	С30А	ИНЖЕНЕРНОЕ ОБОРУДОВАНИЕ		
	Перекрытия - сборные железобетонные многослойные панели по серии 1.141-1, выпуск 59,60,63		Водопровод - хозяйственно-питьевой от поселкового водопровода. Напор на вводе 13 м.		
	Типоразмеров - 7		Канализация - хозяйственная и производственная в поселковую сеть		
	Перегородки - мелкоштучные гипсовые плиты		Отопление - центральное, водяное от внешнего источника. Параметры теплоносителя 950-700С		
	Перемазки - сборные железобетонные по серии 1.138-10, выпуск 1		Горячее водоснабжение - централизованное от внешней сети. Напор на вводе II м.		
	Типоразмеров - 10		Вентиляция приточно-вытяжная с механическим и естественным побуждением		
	Крыша - двухскатная с чердаком		Электроснабжение - от внешней сети напряжением 380/220В		
	Кровля - из волнистой асбофанеры по деревянным стропилам	С2ЕВ	ОСНАЩЕНИЕ ЗДАНИЯ		
	Полы - линолеум, керамическая плитка, бетонные.		Устройство связи - радиофикация, телефонизация, звонковая сигнализация		
	Двери наружные - по серии 1.136.5-19		Электрические плиты, мойки, умывальники		
	Типоразмеров - 2				
	Двери внутренние - по серии 1.136-10				
	Типоразмеров - 3				
	Окна - с раздельными переплетами по серии 1.136.5-16				
	Типоразмеров - 5				
	Наибольшая масса монтажного элемента (панель покрытия) - 2,95 т				
J30B	СКОРОСТНОЙ НАПОР ВЕТРА	<u>45 кгс/м²</u> 0,44 кПа	J31B	ВЕС СНЕГОВОГО ПОКРОВА	<u>50 кгс/м²</u> 0,49 кПа
R2C0	СТЕПЕНЬ ОГНЕСТОЙКОСТИ - вторая				
H1B0	РАСЧЕТНАЯ ТЕМПЕРАТУРА НАРУЖНОГО ВОЗДУХА	минус 20,25°С	Q2E0	ИНЖЕНЕРНО-ГЕОЛОГИЧЕСКИЕ УСЛОВИЯ	обычные
G2D0	КЛИМАТИЧЕСКИЙ ПОДРАЙОН СССР - IUT		616F	ОРИЕНТАЦИЯ - широтная	

ДЕТСКИЕ ЯСЛИ-САД НА 95 МЕСТ СО СТЕНАМИ ИЗ КАМНЯ ИЗВЕСТНЯКА
РАКУШЕЧНИКАТИПОВОЙ ПРОЕКТ
215-1-337.85Лист 2
Страница 4

Стоймость			Эксплуатационные показатели		
Наименование	Всего	Удельный показатель	Наименование	Всего	Удельный показатель
V1IA	СТОЙМОСТЬ		V4KA	ЭКСПЛУАТАЦИОННЫЕ ПОКАЗАТЕЛИ	
V1IB	Общая сметная стоймость	тыс. руб. 167,64		Расход	
	в том числе:		V4KH	воды	
V1II	строительно-монтажных работ	134,32		холодной	л/с 2,2
V1IO	оборудования и мебели	33,32		горячей	1,2
V1IS	Стоимость строительно-монтажных работ		V4KI	Канализационные стоки	" 4,8
	I м2 общей площади	руб. 138,82	V4KN	тепла	ккал/ч 218300
V1IR	То же, I м3 строительного объема	" 35,55		в том числе:	кВт 255,8
V1IV	Стоимость общая на расчетный показатель	" 1764,63		на отопление	" 83800
V1JA	ТРУДОЕМКОСТЬ			на вентиляцию	" 97,4
V1JF	Построенные трудовые затраты	чел.-дн. 1973,9		на горячее водоснабжение	" 42500
V1JS	То же, на 1м2 общей площади	" 2,04		на отопление	" 49,4
V1JR	То же, на 1м3 строительного объема	" 0,52		на отопление I м2 общей площади	" 92000
V1JV	То же, на расчетный показатель	" 20,8			" 107
V1KA	РАСХОДЫ				" 86,6
V1KB	Расход строительных материалов				" 0,1
	Цемент	т 132,6	V4KK	Потребная электрическая мощность	кВт 46,83
	Цемент приведенный к марке 400	" 124,9		ТЕХНИЧЕСКИЕ ХАРАКТЕРИСТИКИ	
	То же, на 1м2 общей площади	" 0,129	G3NB	Объем строительный здания	м3 3778,58
	То же, на 1м3 строительного объема	" 0,033	V1NN	Объем строительный на 1м2 общей площади	" 3,91
	Цемент, на расчетный показатель	" 1,315		То же, на 1м2 рабочей площади (к2)	" 4,96
	Сталь	" 7,3(0,86)	V1NP	То же, на расчетный показатель	" 39,77
	Сталь приведенная к классам А-I и С38/23	" 10,7	G3OC	Площадь застройки	м2 1103,58
	в том числе:		G3OB	общая	" 967,58
	сталь прокатная, приведенная к С38/23	" 0,86	V1OK	Общая площадь на расчетный показатель	" 10,19
	Сталь приведенная к классам А I и С38/23 на 1м2 общей площади	" 0,011	G3OQ	Рабочая	" 762,41
	То же, на расчетный показатель	" 0,113		То же, на расчетный показатель	" 8,03
	Бетон и железобетон	м3 404,9		То же, на 1м2 общей площади (к1)	" 0,79
	в том числе:			В скобках указывается потребность строительных материалов без учета расходов на изготовление сборных изделий и конструкций	
	монолитный тяжелый	" 265,0			
	сборный тяжелый	" 139,9			
	Бетон и железобетон на 1м2 общей площади	" 0,418			
	То же, на расчетный показатель	" 4,262			
	Лесоматериалы	" 76,6			
	Лесоматериалы, приведенные к круглому лесу	" 115,0			
	Камень известняк-ракушечник	м3 595,14			

ДОПОЛНИТЕЛЬНЫЕ ДАННЫЕ

Показатели приведены для условий строительства при расчетной температуре - 25°C
Расчетный показатель I место. Сметы выполнены в нормах и ценах 1984 г.

V7EA СОСТАВ ПРОЕКТНОЙ ДОКУМЕНТАЦИИ

Часть I Раздел 1.1-I - Архитектурно-строительные чертежи
Часть II Раздел 2.1-I - Отопление и вентиляция
Раздел 2.2-I - Автоматизация вентилируемой системы
Раздел 2.3-I - Водоснабжение, канализация
Раздел 2.4-I - Электрооборудование
Раздел 2.5-I - Устройство связи

Часть III - Раздел 3.1-I - Сметы
Часть IV - Раздел 4.1-I - Ведомость потребности в материалах
Часть V - Раздел 5.1-I - Спецификация оборудования
Часть VI - Раздел 6.1-I - Проектная документация по переводу помещений I-го этажа детских яслей-сада на режим ПРУ

ДЕТСКИЕ ЯСЛИ-САД НА 95 МЕСТ СО СТЕНАМИ ИЗ КАМНЯ ИЗВЕСТНЯКА
РАКУШЕЧНИКА

ТИПОВОЙ ПРОЕКТ
215-1-337.85

Лист 3
Страница 5

Объем проектных материалов, приведенных к формату А4 - 362

- В7ВА АВТОР ПРОЕКТА - ЦТИИ Казграждансельпроект, 480007, г.Алма-Ата, ул.Коперника,124
- В7НА УТВЕРЖДЕНИЕ - утвержден Госстроем Казахской ССР, приказ № 84 от 17 мая 1984 года.
Введен в действие институтом Казграждансельпроект, приказ № 19
от 12 марта 1985 г.
- В7КА ПОСТАВЩИК Казахский филиал ЦТИИ, 480010, Алма-Ата, пр.Абая, 50а

Инв. №

Катал.л.№ 053685