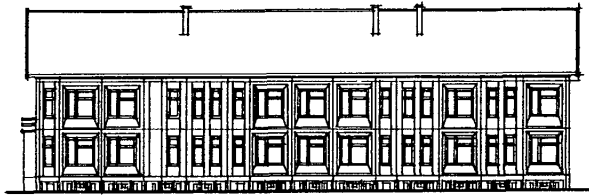
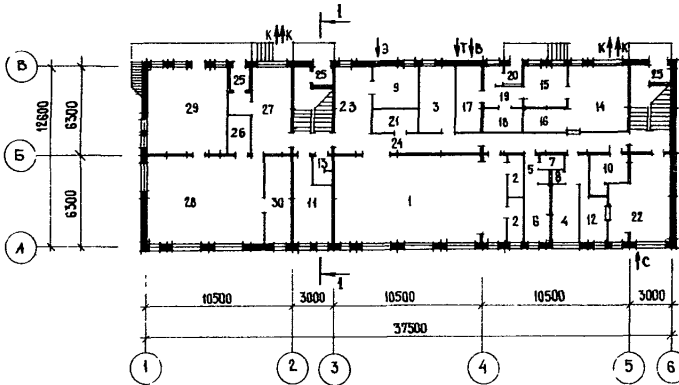


<p>СССР</p>	<p>СТРОИТЕЛЬНЫЙ КАТАЛОГ ЧАСТЬ 2 ТИПОВЫЕ ПРОЕКТЫ ПРЕДПРИЯТИЙ, ЗДАНИЙ И СООРУЖЕНИЙ</p>	<p>ТИПОВОЙ ПРОЕКТ 2П-I-344с.86 УДК 725.573:691.327</p>
<p>ЦИТП</p>	<p>ДЕТСКИЕ ЯСЛИ-САД НА 95 МЕСТ</p>	<p>ДСВД</p>
<p>ОКТАБРЬ 1986</p>		<p>На 3-х листах На 5-ти страницах Страница I</p>

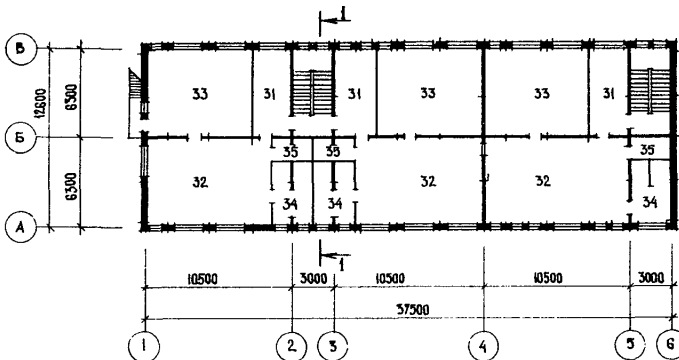
Ф А С А Д I - 6



ПЛАН I ЭТАЖА



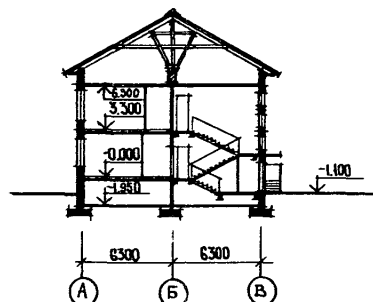
ПЛАН II ЭТАЖА



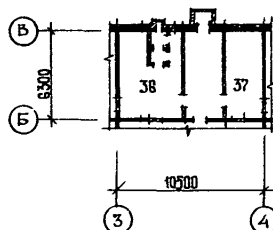
ДЕТСКИЕ ЯСЛИ-САД НА 95 МЕСТ

ТИПОВОЙ ПРОЕКТ
2II-I-344с.86Лист I
Страница 2

РАЗРЕЗ I-I



ПЛАН ПОДВАЛА НА ОТМ.-2.100



ЭКСПЛИКАЦИЯ ПОМЕЩЕНИЙ

Но- мер	Наименование	Пло- щадь, м ²	Но- мер	Наименование	Пло- щадь, м ²
I	Зал музыкальных и гимнастических занятий	75,64	22	Стиральная-гладильная	23,35
2	Кладовые спортивного инвентаря	6,10	23	Холл	15,41
3	Методический кабинет	11,88	24	Коридоры	29,43
4	Медицинская комната	8,00	25	Тамбуры	12,72
5	Приемная изолятора	3,01	26	Буфетная	4,20
6	Палата изолятора	6,19	27	Приемная	17,68
7	Туалетная изолятора	2,85	28	Игральная	51,33
8	Помещение для приготовления дезинфицирующих средств	1,11	29	Спальня	35,61
9	Кабинет заведующего	9,93	30	Туалетная	11,67
10	Комната персонала	6,20	31	Раздевальные	51,87
II	Хозяйственная кладовая	14,31	32	Групповые	172,53
12	Кладовая чистого белья	6,11	33	Спальни	137,11
13	Уборная для персонала	2,74	34	Туалетные	38,72
14	Кухня с радиаторной	22,73	35	Буфетные	13,02
15	Заготовочный цех	7,98	36	Венткамера	27,14
16	Моечная кухонной посуды	4,0	37	Тепловой пункт	17,93
17	Кладовая сухих продуктов	8,14			
18	Кладовая овощей	4,78			
19	Загрузочная	3,93			
20	Тамбуры загрузочной	3,77			
21	Электрощитовая	5,21			

ДЕТСКИЕ ЯСЛИ-САД НА 95 МЕСТ	ТИПОВОЙ ПРОЕКТ 2II-I-344с.86	Лист 2 Страница 3
<p>D2BA СТРОИТЕЛЬНЫЕ КОНСТРУКЦИИ И ИЗДЕЛИЯ</p> <p>Фундаменты - сборные, из железобетонных подушек. Типоразмеров - 1</p> <p>Покость - керамзитобетонные панели толщ. 400 мм. Типоразмеров - 3</p> <p>Перекрытия - сборные железобетонные многопустотные панели толщ. 220 мм. Типоразмеров - 3</p> <p>Наружные стены - керамзитобетонные однослойные панели толщ. 400 мм. Типоразмеров - 6. (Вариант - трехслойные панели толщ. 400 мм. Типоразмеров - 6)</p> <p>Внутренние стены - сборные железобетонные панели толщ. 160 мм. Типоразмеров - 8</p> <p>Перегородки - керамзитобетонные панели толщ. 80 мм. Типоразмеров - 7</p> <p>Крыша - деревянная чердачная Типоразмеров - 2</p> <p>Кровля - асбоцементные листы ГОСТ 378-76</p> <p>Лестницы - сборные железобетонные Типоразмеров - 4</p> <p>Ограждения лестниц - металлические</p> <p>Полы - линолеум, керамическая плитка, мозаичные плиты</p> <p>Окна - с двойным остеклением по серии I.136.5-16 с раздельными переплетами. Типоразмеров - 3. (Вариант с тройным остеклением по серии I.136.5-17 с раздельными переплетами. Типоразмеров - 3)</p> <p>Двери внутренние - по серии I.136-10 Типоразмеров - 4</p> <p>Двери наружные - по серии I.136.5-19 Типоразмеров - 3</p> <p>Наибольшая масса монтажного элемента (внутренняя стеновая панель) - 6.7 т</p>	<p>H5UA ОТДЕЛКА</p> <p>НАРУЖНАЯ</p> <p>Выступающие плоскости стеновых панелей в заводских условиях фактурируются раствором на белом или сером цементе и окраской гидрофобными красителями в светлые тона, западающие - в темные</p> <p>ВНУТРЕННЯЯ</p> <p>Окраска поливинилацетатной краской, клеевая побелка, глазурованная плитка, масляная окраска</p> <p>C3GA ИНЖЕНЕРНОЕ ОБОРУДОВАНИЕ</p> <p>Водопровод - хозяйственно-питьевой от поселковой сети</p> <p>Напор на вводе Н = 18 м</p> <p>Канализация - хозяйственно-бытовая в поселковую сеть</p> <p>Водосток - неорганизованный</p> <p>Отопление - центральное, водяное Температура теплоносителя 95-70°C</p> <p>Вентиляция - приточно-вытяжная с механическим побуждением и естественно-вытяжная</p> <p>Горячее водоснабжение - центральное Напор на вводе Н = 19 м</p> <p>Электроснабжение - от сетей поселка напряжением 380/220 в</p> <p>Освещение - люминесцентное, лампами накаливания</p> <p>Связь и сигнализация - радификация, телефонизация</p> <p>C2ED ОСНАЩЕНИЕ ЗДАНИЯ</p> <p>Мебель, кровати, электроплиты, мойки</p> <p>Санитарно-техническое оборудование</p>	
<p>J30B СКОРОСТНОЙ НАПОР ВЕТРА - $\frac{45 \text{ кгс/м}^2}{0.44 \text{ кПа}}$</p>	<p>J3NB ВЕС СНЕГОВОГО ПОКРОВА - $\frac{100 \text{ кгс/м}^2}{0.98 \text{ кПа}}$</p>	
<p>R2C СТЕПЕНЬ ОГНЕСТОЙКОСТИ - вторая</p>	<p>G2EE ИНЖЕНЕРНО-ГЕОЛОГИЧЕСКИЕ УСЛОВИЯ - обычные</p>	
<p>N1ED РАСЧЕТНАЯ ТЕМПЕРАТУРА НАРУЖНОГО ВОЗДУХА -30°C (основное решение) -40°C, -50°C</p>	<p>G2MQ СЕЙСМИЧНОСТЬ 7, 8 и 9 баллов</p>	
<p>G2DD КЛИМАТИЧЕСКИЕ ПОДРАЙОНЫ СССР - IV, ID</p>		

ДЕТСКИЕ ЯСЛИ-САД НА 95 МЕСТ				ТИПОВОЙ ПРОЕКТ 2II-I-344с.86		Лист 2 Страница 4	
Наименование		Всего	Удельн. показа- тель	Наименование		Всего	Удельн. показа- тель
V11A	СТОИМОСТЬ			V4KA	ЭКСПЛУАТАЦИОННЫЕ ПОКАЗАТЕЛИ		
V11B	Общая сметная стоимост	тыс. руб.	155.42		РАСХОД		
	в том числе:			V4KH	воды холодной	м ³ /ч м ³ /сут л/с	9.04 15.67 3.66
V11L	строительно-монтажных работ	то же	117.67		горячей	"	1.76
V11O	Оборудования и мебели	"	37.75	V4KI	Канализационные стоки	"	6.58
V11S	Стоимость строительно-монтажных работ			V4KN	Тепла	ккал/ч кВт	355267 413.17
	1м ² полезной площади	руб.	140.84		в том числе:		
V11R	То же, 1м ³ строительного объема	"	32.29		на отопление	то же	76615 89.10
V11V	Стоимость общая на расчетный показатель	"	1636.00		на вентиляцию	"	15252 17.74
V11A	ТРУДОЕМКОСТЬ				на горячее водоснабжение	"	263400 306.33
V11F	Построечные трудовые затраты	чал.-дн.	1689		Тепла на отопление 1м ² полезной площади	"	- 91.7 0.11
V11S	То же, на 1м ² полезной площади	то же	2.02	V4KK	Потребная электрическая мощность	кВт	60.8
V11R	То же, на 1м ³ строительного объема	"	0.46		ТЕХНИЧЕСКИЕ ХАРАКТЕРИСТИКИ		
V11V	То же, на расчетный показатель	"	17.78	G3NB	Объем строительный здания	м ³	3644.4
V1KA	РАСХОДЫ				в том числе:		
V1KB	Расход строительных материалов				подземной части	"	150.0
	Цемент	т	182.7	V1NN	Объем строительный на 1м ² полезной площади	"	- 4.36
	Цемент, приведенный к марке М 400	"	181.5(2.8)		То же, на 1м ² рабочей площади (K ₂)	"	- 4.80
	То же, на 1м ² полезной площади	"	0.22	V1NP	То же, на расчетный показатель	"	- 38.36
	То же, на 1м ³ строительного объема	"	0.05		Площадь		
	Сталь	"	23.5(0.05)	G3OC	застройки	м ²	505.0
	Сталь, приведенная к классам А-1 и С38/23	"	30.80	G3OB	общая	"	1000.4
	в том числе:				в том числе:		
	Сталь прокатная, приведенная к С38/23	"	3.4		подземной части	"	71.4
	Сталь, приведенная к классам А-1 и С38/23 на 1м ² полезной площади	"	0.04	V1OK	Общая площадь на расчетный показатель	"	- 10.53
	То же, на расчетный показатель	"	0.32		Полезная	"	835.5
	Бетон и железобетон	м ³	638.9		То же, на расчетный показатель	"	- 5.97
	в том числе:			G3OQ	Рабочая	"	759.3
	монолитный	"	13.6		То же, на расчетный показатель	"	- 7.99
	сборный тяжелый	"	354.8		То же, на 1м ² полезной площади (K ₁)	м ²	- 0.91
	сборный легкий	"	270.5		В скобках указывается потребность строительных материалов без учета расходов на изготовление сборных изделий, конструкций		
	Бетон и железобетон на 1м ² полезной площади	"	0.76				
	на расчетный показатель	"	6.73				
	Лесоматериалы	"	71.6				
	Лесоматериалы, приведенные к круглому лесу	"	113.9(45.9)				
	Кирпич	тыс.шт.	7.9				

ДОПОЛНИТЕЛЬНЫЕ ДАННЫЕ

Расчетный показатель - одно место (95). Показатели приведены для сейсмичности 7 баллов при расчетной температуре -30°C, с ленточными фундаментами, однослойными стеновыми панелями толщ. 400 мм. Сметные цены составлены в базисных ценах 1984 г. для I территориального района (подрайон I)

ДЕТСКИЕ ЯСЛИ-САД НА 95 МЕСТ		ТИПОВОЙ ПРОЕКТ 2II-I-344с.86	Лист 3 Страница 5
В7ЕА СОСТАВ ПРОЕКТНОЙ ДОКУМЕНТАЦИИ			
Альбом 1	Архитектурно-строительные и технологические чертежи	раздел 10.2-2В1-60	Внутренние стеновые панели. Арматурные изделия. /Сейсмичность 7,8,9 баллов, обычные условия/
Альбом 2	Санитарно-технические чертежи	раздел 10.3-1В1-36	Многопустотные панели перекрытий шириной 1.2 м. Рабочие чертежи /сейсмичность 7,8,9 баллов/
Альбом 3	Электротехнические чертежи	раздел 10.3-1В2-36	Многопустотные панели перекрытий шириной 1.2 м. Рабочие чертежи /обычные условия/
Альбом 4	Чертежи - задания заводу-изготовителю	раздел 10.3-2В1-36	Многопустотные панели перекрытий шириной 1.2 м. Арматурные изделия /сейсмичность 7,8,9 баллов, обычные условия/
Альбом 5	Спецификация оборудования	раздел 10.4-1В1-13	Разные бетонные и железобетонные изделия. Рабочие чертежи изделий /сейсмичность 7,8,9 баллов, обычные условия/
Альбом 6	Ведомости потребности в материалах	раздел 10.4-2В1-13	Разные бетонные и железобетонные изделия. Арматурные изделия /сейсмичность 7,8,9 баллов, обычные условия/
Альбом 7	С м е т н	раздел 10.5.В1-51	Перегородки керамзитобетонные /сейсмичность 7,8,9 баллов, обычные условия/
Часть 9		раздел 10.6.В1-13	Деревянные изделия /сейсмичность 7,8,9 баллов, обычные условия/
раздел 9.1В1-52	Монтажные узлы /сейсмичность 7,8,9 баллов, обычные условия/	раздел 10.7.В1-13	Металлические изделия /сейсмичность 7,8,9 баллов, обычные условия/
раздел 9.2В1-52	Узлы общестроительные и детали архитектурных решений	раздел 10.12-1В1-15	Дополнительные изделия /сейсмичность 7,8,9 баллов/
Часть 10		раздел 10.12-1-119	Дополнительные изделия /сейсмичность 7,8,9 баллов, обычные условия/
раздел 10.1-1В1-124	Наружные стеновые панели из легкого бетона толщиной 400 мм. Рабочие чертежи изделий /сейсмичность 7,8,9 баллов/	раздел 10.10-1-3	Расчеты сметных цен
раздел 10.1-2В1-121	Наружные стеновые панели из легкого бетона толщиной 400 мм. Арматурные изделия /сейсмичность 7,8,9 баллов/		
раздел 10.1-1В2-124	Наружные стеновые панели из легкого бетона толщиной 400 мм. Рабочие чертежи изделий /обычные условия/		
раздел 10.1-2В2-121	Наружные стеновые панели из легкого бетона толщиной 400 мм. Арматурные изделия /обычные условия/		
раздел 10.1-1-221	Наружные трехслойные стеновые панели		
раздел 10.2-1В1-60	Внутренние стеновые панели. Рабочие чертежи /сейсмичность 7,8,9 баллов/		
раздел 10.2-1В2-60	Внутренние стеновые панели. Рабочие чертежи /обычные условия/		
<p>Объем проектных материалов, приведенных к формату А4 - 2229 форматок в том числе изделий заводского изготовления - 1489 форматок</p>			
В7ВА	АВТОР ПРОЕКТА	Братский комплексный отдел КБ по железобетону им.А.А.Якушева Госстроя РСФСР 665717, Братск, ул.Подбельского, 10	
В7НА	УТВЕРЖДЕНИЕ	Утвержден Госстроем РСФСР. Постановление № 82 от 05.12.84г. Введен в действие КБ по железобетону им.А.А.Якушева Госстроя РСФСР Приказ № 158 от 13.09.85г.	
В7КА	ПОСТАВЩИК	Восточно-Сибирский комплексный отдел КБ по железобетону им.А.А.Якушева Госстроя РСФСР. 664007, г.Иркутск-7, ул.Декабрьских событий, 125	
ИНВ. № Катал.л. № 053444			