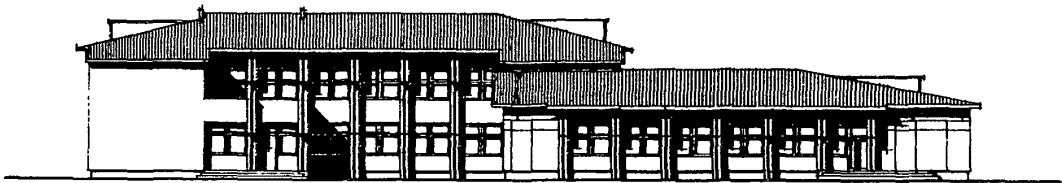
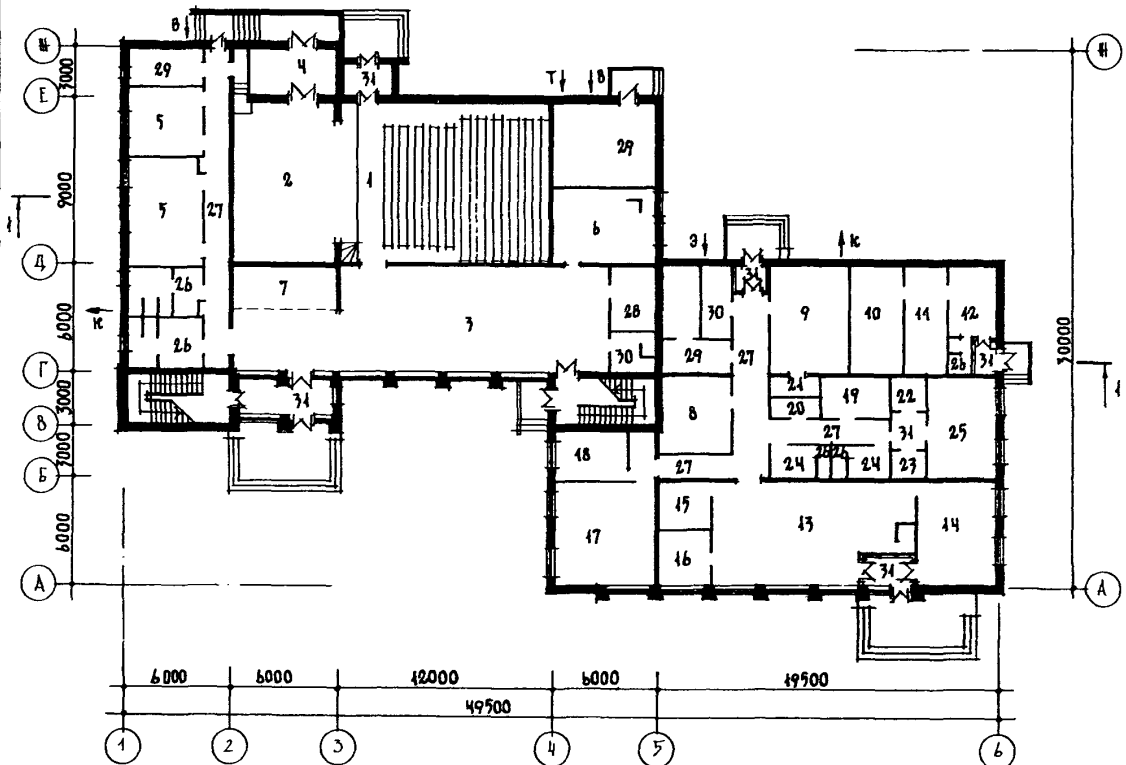


<p><b>СССР</b></p>	<p>СТРОИТЕЛЬНЫЙ КАТАЛОГ                  ЧАСТЬ 2                  ТИПОВЫЕ ПРОЕКТЫ ПРЕДПРИЯТИЙ, ЗДАНИЙ И СООРУЖЕНИЙ</p>	<p>ТИПОВОЙ ПРОЕКТ                  263-12-263.86                  УДК 725.835:666.973</p>
<p><b>ЦИТП</b></p>	<p>ОБЩЕСТВЕННЫЙ ЦЕНТР СЕЛЬСКОГО НАСЕЛЕННОГО ПУНКТА ТИП II</p>	<p><b>ОМОВ</b></p>
<p>ОКТЯБРЬ  <b>1986</b></p>	<p>БЛОК А                  КЛУБ НА 200 ПОСЕТИТЕЛЕЙ С ЗАЛОМ НА 150 МЕСТ. КОНТОРА. ОТДЕЛЕНИЕ СВЯЗИ СС-2. МЕДПУНКТ</p>	<p>На 3-х листах                  На 6-и страницах                  Страница I</p>

ФАСАД I-6



ПЛАН I ЭТАЖА

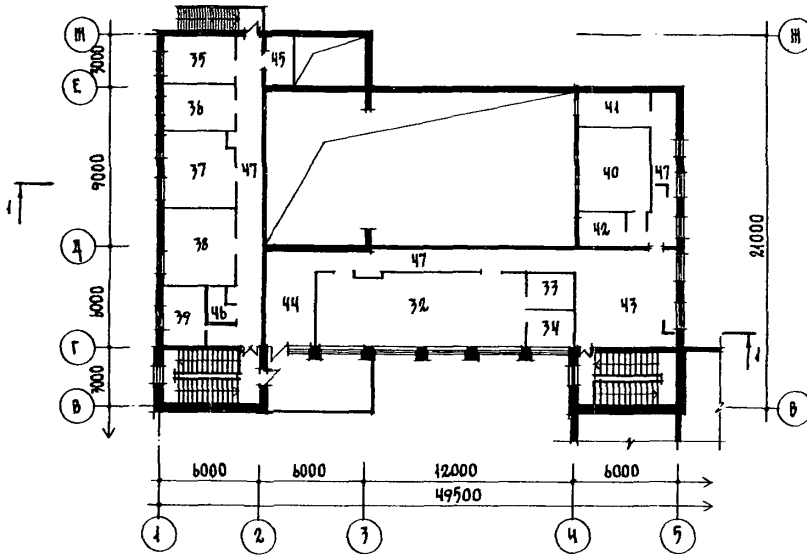


ОБЩЕСТВЕННЫЙ ЦЕНТР СЕЛЬСКОГО НАСЕЛЕННОГО ПУНКТА ТИП II  
 БЛОК А. КЛУБ НА 200 ПОСЕТИТЕЛЕЙ С ЗАЛОМ НА 150 МЕСТ.  
 КОНТОРА. ОТДЕЛЕНИЕ СВЯЗИ СОС-2. МЕДПУНКТ

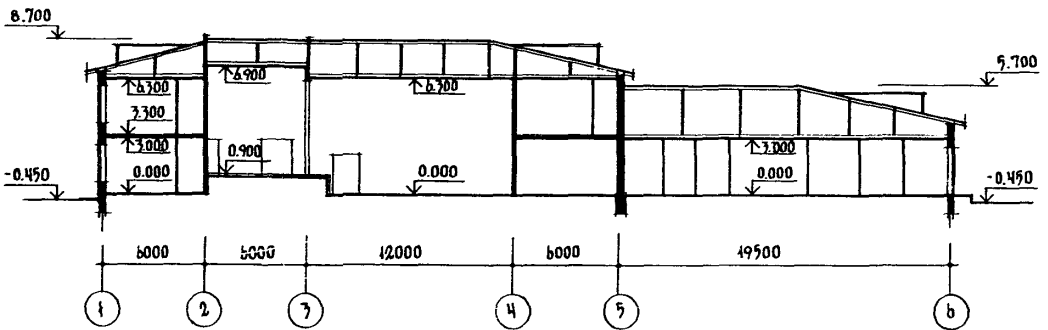
ТИПОВОЙ ПРОЕКТ  
 263-12-263.86

Лист I  
 Страница 2

ПЛАН 2 ЭТАЖА



РАЗРЕЗ I-I



ОБЩЕСТВЕННЫЙ ЦЕНТР СЕЛЬСКОГО НАСЕЛЕННОГО ПУНКТА ТИП П  
БЛОК А. КЛУБ НА 200 ПОСЕТИТЕЛЕЙ С ЗАЛОМ НА 150 МЕСТ.  
КОНТОРА. ОТДЕЛЕНИЕ СВЯЗИ СС-2. МЕДПУНКТ

ТИПОВОЙ ПРОЕКТ  
263-12-263.86

Лист 2  
Страница 3

ЭКСПЛИКАЦИЯ ПОМЕЩЕНИЙ

Но- мер	Наименование	Площадь м <sup>2</sup>	Но- мер	Наименование	Площадь м <sup>2</sup>
	I ЭТАЖ		26	Санузлы	29,32
1	Зрительный зал на 150 мест	95,04	27	Коридоры	56,72
2	Эстрада тип Б	60,72	28	Кладовая мебели	9,06
3	Фойе-вестибюль	102,47	29	Венткамеры	21,40
4	Склад декораций	12,04	30	Электрощитовые	10,57
5	Помещения для кружков	42,37	31	Тамбуры	29,77
6	Кабинет передового опыта	24,36		2 ЭТАЖ	
7	Гардероб	14,75	32	Библиотека	52,12
8	Комната персонала	17,15	33	Закрытый фонд	5,90
9	Помещение обработки почты	24,94	34	Рабочее место сотрудника	6,20
10	Приемная	16,82	35	Комната общественной организации	12,96
11	Ожидальная	14,50	36	Комната счетного рабочего	13,22
12	Вестибюль	10,92	37	Комната специалистов	17,28
13	Операционный зал почты	68,08	38	Кабинет управляющего	17,28
14	Операционный зал сберкасс	25,28	39	Приемная	8,55
15	Кладовая посылок	8,10	40	Кинопроекционная	19,81
16	Аппаратная телеграфа	9,00	41	Регуляторная	8,54
17	Помещение АТС	32,71	42	Перемоточная	4,60
18	Монтерская	11,66	43	Гостиная	34,79
19	Архив	10,00	44	Холл	16,29
20	Помещение сушки одежды	3,38	45	Хозяйственная кладовая	4,20
21	Кладовая	3,38	46	Техническое помещение	3,16
22	Дистилляторная	4,26	47	Коридоры	70,88
23	Кислотная	3,00			
24	Гардероб	9,92			
25	Аккумуляторная	22,62			

<p>ОБЩЕСТВЕННЫЙ ЦЕНТР СЕЛЬСКОГО НАСЕЛЕННОГО ПУНКТА ТИП II БЛОК А. КЛУБ НА 200 ПСЕТИТЕЛЕЙ С ЗАЛОМ НА 150 МЕСТ. КОНТОРА. ОТДЕЛЕНИЕ СВЯЗИ СОС-2. МЕДПУНКТ</p>	<p>ТИПОВОЙ ПРОЕКТ 263-12-263.86</p>	<p>Лист 2 Страница 4</p>
<p><b>D2BA</b> СТРОИТЕЛЬНЫЕ КОНСТРУКЦИИ И ИЗДЕЛИЯ</p> <p>Конструктивная схема с поперечными и продольными несущими стенами</p> <p>Фундаменты - ленточные бутобетонные из бута М50 и бетона М50</p> <p>Стены наружные - крупные легкобетонные блоки по серии I.I33-2, в.7 Типоразмеров - 24</p> <p>Стены внутренние - крупные легкобетонные блоки по серии I.I34-2, в.6 Типоразмеров - 12</p> <p>Перекрытия - сборные железобетонные многоярусные панели по серии I.I41-1 в.63 Типоразмеров - 8 I.I41-1 в.61 Типоразмеров - 2 I.241-1 в.19 Типоразмеров - 4</p> <p>Перегородки - кирпичные, панельные гипсобетонные толщиной 80 мм по серии I.231.9-7 вып. I Типоразмеров - 10</p> <p>Прогонь - сборные железобетонные по серии I.420-12 в.9 Типоразмеров - I</p> <p>Перекрытия - сборные железобетонные по серии I.I38-10 в.1 Типоразмеров - 13</p> <p>Крыша - с холодным чердаком и наружным водостоком</p> <p>Кровля - асбестоцементные волнистые листы</p> <p>Двери наружные - по серии I.I36.5-19 Типоразмеров - 5</p> <p>Двери внутренние - по серии I.I36-10 Типоразмеров - 4</p> <p>Окна - со спаренными переплетами по серии I.236-6 в.1 Типоразмеров - 5</p> <p>Полы - дощатые, керамическая плитка, бетонные</p> <p>Наибольшая масса монтажного элемента (прогон) - 4,0 т</p>	<p><b>H5UA</b> ОТДЕЛКА</p> <p><b>НАРУЖНАЯ</b></p> <p>Расшивка швов с окраской красками ЦХВ светлых тонов</p> <p><b>ВНУТРЕННЯЯ</b></p> <p>Керамическая плитка, покраска, побелка</p> <p><b>C3GA</b> ИНЖЕНЕРНОЕ ОБОРУДОВАНИЕ</p> <p>Водопровод - хозяйственно-питьевой, расчетный напор у основания стояков - H=27,0 м</p> <p>Канализация - хозяйственно-бытовая в поселковую сеть</p> <p>Отопление - от наружных сетей с температурой теплоносителя 95-70 °С</p> <p>Вентиляция - приточно-вытяжная с механическим побуждением и естественная</p> <p>Горячее водоснабжение - от наружных сетей</p> <p>Электроснабжение - от внешней сети, напряжение 380/220В</p> <p>Освещение - лампами накаливания и люминесцентными</p> <p>Устройства связи - радио, телефон, телевидение</p> <p><b>C2ED</b> ОСНАЩЕНИЕ ЗДАНИЯ</p> <p>Оборудование санузлов - унита-зы, умывальники</p>	
<p><b>J30B</b> СКОРОСТНОЙ НАПОР ВЕТРА - <math>\frac{45 \text{ кгс/м}^2}{0,44 \text{ кПа}}</math></p>	<p><b>J3NB</b> ВЕС СНЕГОВОГО ПОКРОВА -</p>	
<p><b>R2G0</b> СТЕПЕНЬ ОГНЕСТОЙКОСТИ - вторая</p>	<p><math>\frac{100 \text{ кгс/м}^2}{0,97 \text{ кПа}}</math></p>	
<p><b>M1BD</b> РАСЧЕТНАЯ ТЕМПЕРАТУРА НАРУЖНОГО ВОЗДУХА минус 20, 30 (основное решение), 40 °С</p>		
<p><b>G2DD</b> КЛИМАТИЧЕСКИЕ РАЙОНЫ И ПОДРАЙОН СССР II и III районы и IV подрайон</p>	<p><b>G2EE</b> ИНЖЕНЕРНО-ГЕОЛОГИЧЕСКИЕ УСЛОВИЯ обычные</p>	

ОБЩЕСТВЕННЫЙ ЦЕНТР СЕЛЬСКОГО НАСЕЛЕННОГО ПУНКТА ТИП II БЛОК А. КЛУБ НА 200 ПОСЕТИТЕЛЕЙ С ЗАЛОМ НА 150 МЕСТ. КОНТОРА. ОТДЕЛЕНИЕ СВЯЗИ СОС-2. МЕДПУНКТ				ТИПОВОЙ ПРОЕКТ 263-12-263.86		Лист 3 Страница 5	
Наименование		Всего	Удельн. показа- тель	Наименование		Всего	Удельн. показа- тель
V4IA	СТОИМОСТЬ			V4KA	ЭКСПЛУАТАЦИОННЫЕ ПОКАЗАТЕЛИ		
V4IB	Общая сметная стоимость	тыс. руб.	169,14 -	V4KH	Расход воды холодной	м <sup>3</sup> /ч м <sup>3</sup> /сут л/с	1,5 - 1,6 - 0,6 -
V4IL	в том числе: строительно-монтажных работ	то же	136,58 -		горячей	"	0,57 -
V4IO	оборудования и мебели	"	32,56 -	V4KI	Канализационные стоки	"	2,77 -
V4IS	Стоимость строительно-монтажных работ 1м <sup>2</sup> полезной площади	руб	- 121,69	V4KN	Тепла	ккал/ч кВт	241400 - 280,74
V4IR	То же, 1м <sup>3</sup> строительного объема	"	- 25,64		в том числе:		
V4IV	Стоимость общая на расчетный показатель	"	- 845,70		на отопление	то же	94000 - 109,32
V4JA	ТРУДОЕМКОСТЬ				на вентиляцию	"	71200 -
V4JF	Построечные трудовые затраты	чел.-дн.	2461,05 -		на горячее водоснабжение	"	82,8 76200 - 88,62
	То же, на 1м <sup>2</sup> полезной площади	то же	- 2,19		Тепла на отопление 1м <sup>2</sup> полезной площади	"	- 83,8 0,098
V4JR	То же, на 1м <sup>3</sup> строительного объема	"	- 0,46	V4KK	Потребная электрическая мощность	кВт	83,2 -
V4JV	То же, на расчетный показатель	"	- 12,30		ТЕХНИЧЕСКИЕ ХАРАКТЕРИСТИКИ		
V4KA	РАСХОДЫ			G3NB	Объем строительный здания	м <sup>3</sup>	5326,07 -
V4KB	Расход строительных материалов				Объем строительный на 1м <sup>2</sup> полезной площади	"	- 4,75
	Цемент	т	198,97 -		То же, на 1м <sup>2</sup> рабочей площади (K <sub>2</sub> )	"	- 5,66
	Цемент, приведенный к марке М400	"	194,02 - (74,92)	V4NP	То же, на расчетный показатель	"	- 26,63
	То же, на 1м <sup>2</sup> полезной площади	"	- 0,17		Площадь застройки	м <sup>2</sup>	III 4,9 -
	То же, на 1м <sup>3</sup> строительного объема	"	- 0,04	G3OB	общая полезная	"	I 283,75 - II 22,34 -
	Сталь	"	14,44 - (6,87)	V4OK	Полезная площадь на расчетный показатель	"	- 5,61
	Сталь, приведенная к классам А-1 и С38/23	"	22,43 -	G3OQ	рабочая	"	940,96 -
	в том числе:				То же, на расчетный показатель	"	- 4,70
	Сталь прокатная, приведенная к С38/23	"	7,03 -		То же, на 1м <sup>2</sup> полезной площади (K <sub>1</sub> )	"	- 0,84
	Сталь, приведенная к классам А-1 и С38/23 на 1м <sup>2</sup> полезной площади	"	- 0,020		В скобках указывается потребность строительных материалов без учета расходов на изготовление сборных изделий, конструкций		
	То же, на расчетный показатель	"	- 0,112				
	Бетон и железобетон	м <sup>3</sup>	640,5 -				
	в том числе:						
	монолитный	"	158,09 -				
	сборный тяжелый	"	184,71 -				
	сборный легкий	"	297,7 -				
	Бетон и железобетон на 1м <sup>2</sup> полезной площади	"	- 0,57				
	На расчетный показатель	"	- 3,20				
	Лесоматериалы	"	73,36 -				
	Лесоматериалы, приведенные к круглому лесу	"	126,01 - (123,01)				
	Кирпич	тыс. шт	128,95 -				

<p>ОБЩЕСТВЕННЫЙ ЦЕНТР СЕЛЬСКОГО НАСЕЛЕННОГО ПУНКТА ТИП II БЛОК А. КЛУБ НА 200 ПОСЕТИТЕЛЕЙ С ЗАЛОМ НА 150 МЕСТ. КОНТОРА. ОТДЕЛЕНИЕ СВЯЗИ СОС-2. МЕДИПУНКТ</p>	<p>ТИПОВОЙ ПРОЕКТ 263-12-263.86</p>	<p>Лист 3 Страница 6</p>
<p>ДОПОЛНИТЕЛЬНЫЕ ДАННЫЕ</p>		
<p>Показатели приведены для условий строительства при расчетной температуре наружного воздуха минус 30°C. В проекте даны варианты: ограждающих конструкций и фундаментов к ним для расчетных температур наружного воздуха -20°C, -40°C; отопления и вентиляции - расчетных температур наружного воздуха -20°C, -40°C; теплоснабжения - от внешних источников с температурой теплоносителя 150-70°C; calorиферы при непосредственном подключении к теплосети 150-70°C для Tн=-20°C, -40°C. Расчетный показатель: для клуба - I посетитель (всего -200 посетителей)</p>		
<p><b>В7ЕА СОСТАВ ПРОЕКТНОЙ ДОКУМЕНТАЦИИ</b></p> <p>Альбом I - Архитектурно-строительные чертежи Альбом II - Санитарно-технические и электротехнические чертежи Альбом III - Ведомости потребности в материалах Альбом IV - Спецификация оборудования Альбом V - Чертежи по механооборудованию, кинотехнологические, звукотехнические и постановочное освещение эстрад Альбом VI - Чертежи нестандартизированного механооборудования и изделий Альбом VII - Сметы</p> <p>Примененные материалы: Типовой проект 264-12-140. Городской клуб с залом на 500 мест. Альбом IV, часть 4.</p>		
<p>Объем проектных материалов, приведенных к формату А4, - 4097</p>		
<p><b>В7ВА АВТОР ПРОЕКТА</b></p>	<p>ЦНИИЭПграждансельстрой, П7279, Москва, В-279, Профсоюзная ул., 93-а</p>	
<p><b>В7НА УТВЕРЖДЕНИЕ</b></p>	<p>Утвержден Госгражданстроем I7.II.83г., приказ № 347 Введен в действие ЦНИИЭПграждансельстроем Приказ № 47/т от 27.05.86 г.</p>	
<p><b>В7КА ПОСТАНЦИК</b></p>	<p>Свердловский филиал ЦИТП, С20062, Свердловск, ул.Чебышева, 4</p>	
<p>Инв.№ 21446 Катал. л. № 054924</p>		