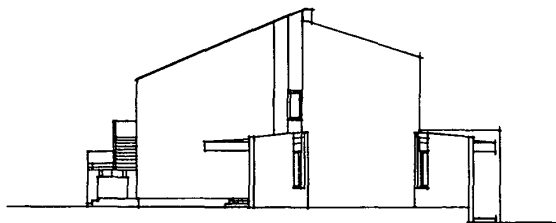
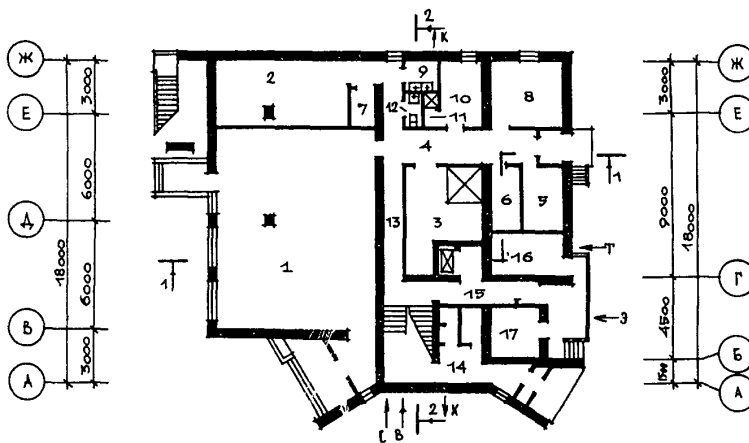


<p>СССР</p>	<p>СТРОИТЕЛЬНЫЙ КАТАЛОГ ЧАСТЬ 2 ТИПОВЫЕ ПРОЕКТЫ ПРЕДПРИЯТИЙ, ЗДАНИЙ И СООРУЖЕНИЙ</p>	<p>ТИПОВОЙ ПРОЕКТ 274-15-19.86 УДК 725.835-691.421</p>
<p>ЦИТП</p>	<p>ОБЩЕСТВЕННЫЙ ЦЕНТР СЕЛЬСКОГО НАСЕЛЕННОГО ПУНКТА ТИП II (ИЗ ЗДАНИЙ-БЛОКОВ) СО СТЕНАМИ ИЗ КИРПИЧА</p>	<p>ОМОВ</p>
<p>ОКТАБРЬ 1986</p>	<p>БЛОК Б. МАГАЗИН ТОВАРОВ ПОВСЕДНЕВНОГО СПРОСА. КАФЕ ОБЩЕГО ТИПА НА 25 МЕСТ, РАБОТАЮЩЕЕ НА СЫРЬЕ</p>	<p>На 2-х листах На 4-х страницах Страница I</p>

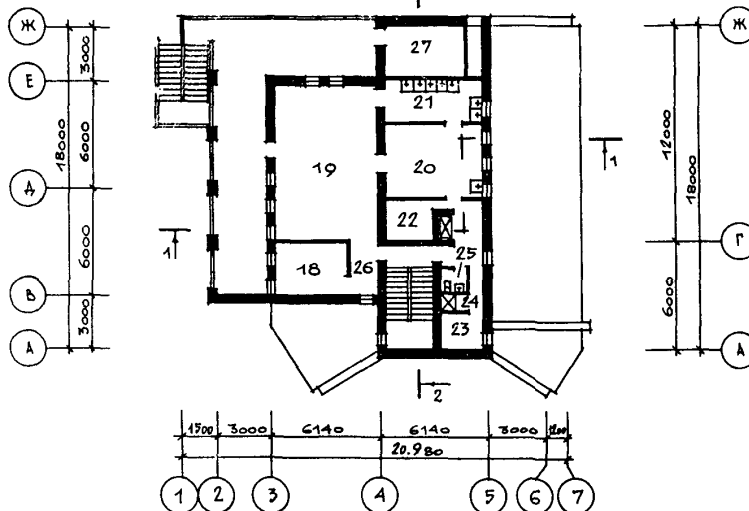
ФАСАД I-7



ПЛАН I ЭТАЖА



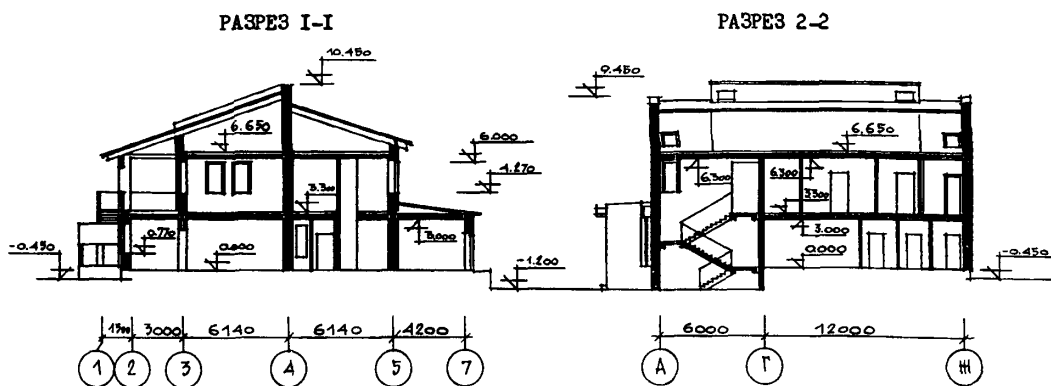
ПЛАН 2 ЭТАЖА



ОБЩЕСТВЕННЫЙ ЦЕНТР СЕЛЬСКОГО НАСЕЛЕННОГО ПУНКТА ТИП II (ИЗ
ЗДАНИЙ-БЛОКОВ) СО СТЕНАМИ ИЗ КИРПИЧА
БЛОК Б. МАГАЗИН ТОВАРОВ ПОВСЕДНЕВНОГО СПРОСА,
КАФЕ ОБЩЕГО ТИПА НА 25 МЕСТ, РАБОТАЮЩЕЕ НА СЫРЬЕ

ТИПОВОЙ ПРОЕКТ
274-15-19.86

Лист I
Страница 2



ЭКСПЛИКАЦИЯ ПОМЕЩЕНИЙ

Но- мер	Наименование	Площадь м ²	Но- мер	Наименование	Площадь м ²
I ЭТАЖ. МАГАЗИН					
I	Торговый зал	99,6	I4	Вестибюль с гардеробом и уборной	14,0
2	Кладовая непродовольственных товаров	27,4	I5	Загрузочная	7,8
3	Кладовая продовольственных товаров	21,7	I6	Тепловой ввод	9,5
4	Приемочная	16,0	I7	Электрощитовая	7,0
5	Помещение для хранения тары	7,6	2 ЭТАЖ. КАФЕ НА 25 МЕСТ		
6	Кладовая упаковочных материалов	5,7	I8	Кабинет директора, контора	12,6
7	Помещение для хранения уборочного инвентаря	2,6	I9	Зал с раздаточной	49,9
8	Пункт приема стеклотары	15,4	20	Кухня	24,5
9	Моечная	3,7	21	Моечная	14,0
10	Гардероб персонала магазина	10,0	22	Кладовая сухих продуктов	7,5
II	Душевая	1,7	23	Гардероб персонала кафе	8,7
I2	Уборная	1,7	24	Душевая	1,4
I3	Коридор, тамбур	27,9	25	Уборная	1,8
			26	Коридоры	13,0
			27	Венткамера	14,5

ОБЩЕСТВЕННЫЙ ЦЕНТР СЕЛЬСКОГО НАСЕЛЕННОГО ПУНКТА ТИП II (ИЗ ЗДАНИЙ - БЛОКОВ) СО СТЕНАМИ ИЗ КИРПИЧА БЛОК Б. МАГАЗИН ТОВАРОВ ПОВСЕДНЕВНОГО СПРОСА, КАФЕ ОБЩЕГО ТИПА НА 25 МЕСТ, РАБОТАЮЩЕЕ НА СЫРЬЕ		ТИПОВОЙ ПРОЕКТ 274-15-19.86	Лист 2 Страница 3
D2BA	СТРОИТЕЛЬНЫЕ КОНСТРУКЦИИ И ИЗДЕЛИЯ	H5UA	ОТДЕЛКА
	<p>Фундаменты - ленточные бутобетонные, бут М100, бетон М75</p> <p>Стены наружные - кирпич глиняный пустотелый $\gamma = 1600$ кг/см³, ГОСТ 530-80</p> <p>Стены внутренние - кирпич глиняный обыкновенный М75, ГОСТ 530-80</p> <p>Перекрытия и покрытия - сборные железобетонные панели по сериям I.141-I, в.60. Типоразмеров - 5, I.141-I, в.63. Типоразмеров - 2, I.243.I-4 Типоразмеров - 2</p> <p>Прогоны - сборные железобетонные по серии I.225-2, в.11 Типоразмеров - 3</p> <p>Перекрытия - сборные железобетонные по серии I.138-10, в.1. Типоразмеров - 12, по серии I.138-10, в.2 Типоразмеров - 1</p> <p>Перегородки - сборные гипсобетонные по серии I.231.9-7, в.1. Типоразмеров - 14</p> <p>Лестницы - сборные железобетонные марши по серии I.251.I-4, в.1 Типоразмеров - 1, площадки - по серии I.252.I-4, в.1 Типоразмеров - 1, сборные железобетонные ступени по серии I.055.I-1 Типоразмеров - 6</p> <p>Крыша - чердачная по наклонным стропилам</p> <p>Кровля - волнистые асбестоцементные листы</p> <p>Полы - линолеум, керамическая плитка, бетонные</p> <p>Окна и балконные двери - деревянные со сварными переплетами по серии I.236-8, в.1. Типоразмеров - 5, по серии I.136.5-16. Типоразмеров - 2, с тройным остеклением по серии I.236.5-9. Типоразмеров - 5, по серии I.136.5-17. Типоразмеров - 2</p> <p>Двери деревянные входные - по серии I.136.5-19 Типоразмеров - 4</p> <p>Двери деревянные внутренние - по серии I.136-10 Типоразмеров - 6</p> <p>Наибольшая масса монтажного элемента (плита перекрытия) - 2,62 т</p>	<p>НАРУЖНАЯ</p> <p>Расшивка швов кирпичной кладки, цоколь - бутобетон - декоративная кладка</p> <p>ВНУТРЕННЯЯ</p> <p>Штукатурка, водоземulsionная, клеевая, силикатная, масляная окраска и побелка, облицовка глазурованной плиткой</p>	
		C3ZA	ИНЖЕНЕРНОЕ ОБОРУДОВАНИЕ
			<p>Водопровод - хозяйственно-питьевой от внешней сети. Напор на вводе - 14 м</p> <p>Канализация - хозяйственно-бытовая к внешней сети. Ливнеотвод - неорганизованный</p> <p>Отопление - от внешней сети. Параметры теплоносителя T=95+70°C (150+70 - вариант)</p> <p>Вентиляция - приточно-вытяжная с механическим побуждением и естественно-вытяжная</p> <p>Горячее водоснабжение - от внешней сети. Напор на вводе - 14 м</p> <p>Электроснабжение - от внешней сети, напряжение 380/220В</p> <p>Устройства связи - радиотелефонизация, телефонизация, пожарная и охранная сигнализация, молниезащита, электроочистка</p>
		C2ED	ОСНАЩЕНИЕ ЗДАНИЯ
			<p>Оборудование торгового зала магазина - кассовый аппарат, охлаждаемые витрины, горки пристенные, весы, прилавки.</p> <p>Оборудование кафе - стойка бара.</p> <p>Тепловое оборудование на электроподогреве</p>
J30B	СКОРОСТНОЙ НАПОР ВЕТРА - $\frac{45 \text{ кгс/м}^2}{0,43 \text{ кПа}}$	J3NB	ВЕС СНЕГОВОГО ПОКРОВА - $\frac{100 \text{ кгс/м}^2}{0,98 \text{ кПа}}$
K2CO	СТЕПЕНЬ ОГНЕСТОЙКОСТИ - вторая		
N1BD	РАСЧЕТНАЯ ТЕМПЕРАТУРА НАРУЖНОГО ВОЗДУХА минус 20, 30 (основное решение), 40°C	G2EE	ИНЖЕНЕРНО-ГЕОЛОГИЧЕСКИЕ УСЛОВИЯ обычные
G2DD	КЛИМАТИЧЕСКИЕ РАЙОНЫ И ПОДРАЙОН СССР II, III и IV		

ОБЩЕСТВЕННЫЙ ЦЕНТР СЕЛЬСКОГО НАСЕЛЕННОГО ПУНКТА ТИП II (ИЗ ЗДАНИЙ-БЛОКОВ) СО СТЕНАМИ ИЗ КИРПИЧА БЛОК Б. МАГАЗИН ТОВАРОВ ПОВСЕДНЕВНОГО СПРОСА. КАФЕ ОБЩЕГО ТИПА НА 25 МЕСТ, РАБОТАЮЩЕЕ НА СЫРЬЕ			ТИПОВОЙ ПРОЕКТ 274-15-19.86		Лист 2 Страница 4		
Наименование		Всего	Удельн. показат-ель	Наименование		Всего	Удельн. показат-ель
V1IA	СТОИМОСТЬ			V4KA	ЭКСПЛУАТАЦИОННЫЕ ПОКАЗАТЕЛИ		
V1IB	Общая сметная стоимость	тыс. руб.	73,96 -	V4KH	Расход воды	м ³ /сут	6,03
V1IL	в том числе: строительно-монтажных работ				холодной горячей	м ³ /ч	0,68 - 1,36 -
V1IO	оборудования и инвентаря	то же	60,16 -	V4KI	Канализационные стоки	то же	2,04 -
V1IR	Стоимость строительно-монтажных работ 1м2 полезной площади	"	13,8 -	V4KN	Тепла	"	2,04 -
V1JA	То же, 1м3 строительного объема здания	руб.	- 146,48		в том числе: на отопление	кВт	200,85
V1JA	ТРУДСЕМОКСТЬ				на вентиляцию	"	32000 -
V1JF	Построечные трудовые затраты	чел.-дн.	1284,28 -		на горячее водоснабжение	"	37,2
V1JR	То же, 1м2 полезной площади	то же	- 3,12		Тепла на отопление 1м2 полезной площади	"	59100 -
V1KA	РАСХОДЫ						68,75
V1KB	Расход строительных материалов			V4KK	Потребная электрическая мощность	кВт	81600 -
	Цемент	т	80,45		ТЕХНИЧЕСКИЕ ХАРАКТЕРИСТИКИ		
	Цемент, приведенный к марке М400	"	73,95 - (55,09)	G3NB	Объем строительный здания	м3	1796,0 -
	То же, 1м2 полезной площади	"	- 0,18		Объем строительный на 1м2 полезной площади	"	- 4,37
	То же, 1м3 строительного объема	"	- 0,042		То же, на 1м2 рабочей площади (K ₂)	"	- 5,05
	Сталь	"	6,75 - (2,32)	G3OC	Площадь застройки	м2	360,7 -
	Сталь, приведенная к классам А1 и С38/23	"	8,84 -	G3OB	общая	"	498,5 -
	в том числе:				полезная	"	410,7 -
	Сталь прокатная, приведенная к стали С38/23	"	1,83 -	G3OQ	рабочая	"	355,3 -
	Сталь, приведенная к классам А1 и С38/23 на 1м2 полезной площади	"	- 0,0215		То же, на 1м2 полезной площади (K ₁)	"	- 0,87
	Бетон и железобетон	м3	182,63 -		В скобках указывается потребность в строительных материалах без учета расходов на изготовление сборных изделий, конструкций		
	в том числе:						
	монолитный	"	118,82 -				
	сборный тяжелый	"	63,81 -				
	Бетон и железобетон на 1м2 полезной площади	"	- 0,445				
	Лесоматериалы	"	43,55 -				
	Лесоматериалы, приведенные к круглому лесу	"	65,33 - (50,74)				
	Кирпич	шт.	135,57 -				
ДОПОЛНИТЕЛЬНЫЕ ДАННЫЕ							
Показатели приведены для условий строительства при расчетной температуре наружного воздуха -30°C. Расчетный показатель - 1 м2 полезной площади. Разработаны варианты стен из пустотелого кирпича для T=-40°C, стен из обыкновенного кирпича для T=-20°C, совмещенной крыши. Сметная стоимость строительства определена в ценах 1984 года							
B7EA	СОСТАВ ПРОЕКТНОЙ ДОКУМЕНТАЦИИ			Альбом III - Спецификация оборудования			
	Альбом I - Архитектурно-строительные чертежи			Альбом IV - Сметы			
	Альбом II - Чертежи санитарно-технические, электротехнические, связи и сигнализации, автоматики вентиляционных систем			Альбом V - Ведомости потребности в материалах			
Объем проектных материалов, приведенных к формату А4 - 529 форматок							
B7BA	АВТОР ПРОЕКТА ЦНИИЭПграждансельстрой, 117279, Москва, В-279, Профсоюзная ул., 93-а						
B7BA	УТВЕРЖДЕНИЕ Утвержден Госгражданстроем 30.01.85г., приказ № 26						
	Введен в действие ЦНИИЭПграждансельстроем, приказ № 58/Т от 18.06.86г.						
B7KA	ПОСТАВЩИК Свердловский филиал ЦИТП, 620062, Свердловск, ул. Чебышева, 4						

Инв. № 21450

Катал.л. № 054942