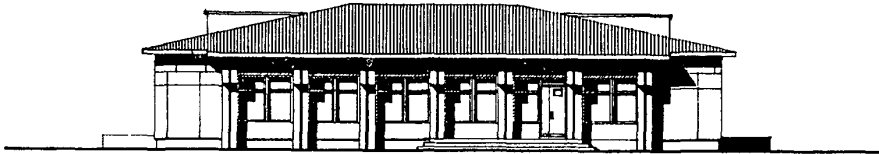
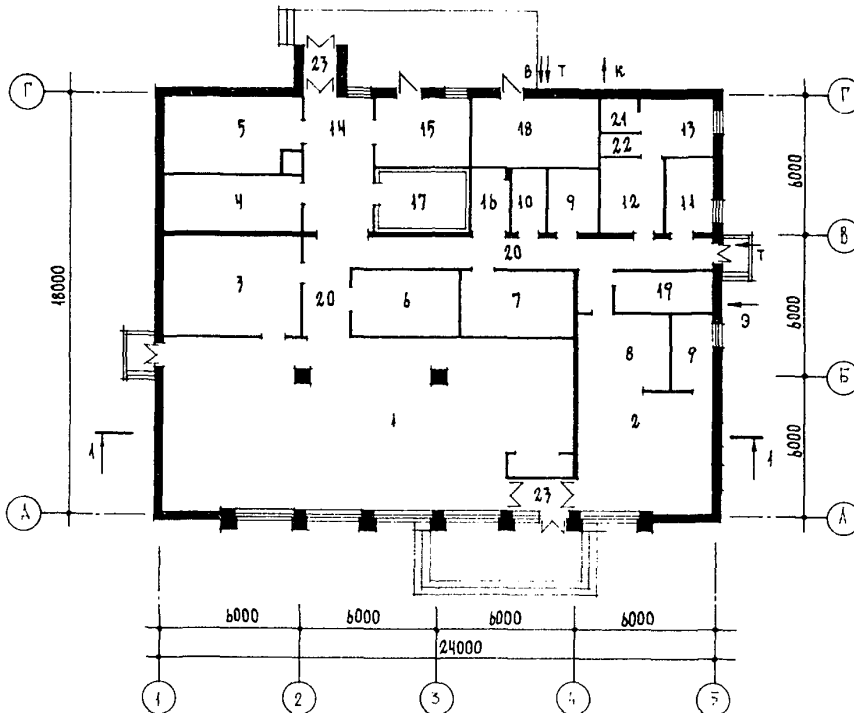


<p>СССР</p>	<p>СТРОИТЕЛЬНЫЙ КАТАЛОГ ЧАСТЬ 2 ТИПОВЫЕ ПРОЕКТЫ ПРЕДПРИЯТИЙ, ЗДАНИЙ И СООРУЖЕНИЙ</p>	<p>ТИПОВОЙ ПРОЕКТ 273-15-20.86 УДК 725.835:666.973</p>
<p>ЦИТП</p>	<p>ОБЩЕСТВЕННЫЙ ЦЕНТР СЕЛЬСКОГО НАСЕЛЕННОГО ПУНКТА ТИП II</p>	<p>ОМОВ</p>
<p>ОКТАБРЬ 1986</p>	<p>БЛОК Б МАГАЗИН ТОВАРОВ ПОВСЕДНЕВНОГО СПРОСА ТОРГОВОЙ ПЛОЩАДЬЮ 100 м². БУФЕТ НА 24 МЕСТА</p>	<p>На 3-х листах На 5-и страницах Страница I</p>

ФАСАД I-5



ПЛАН НА ОТМ. 0.000

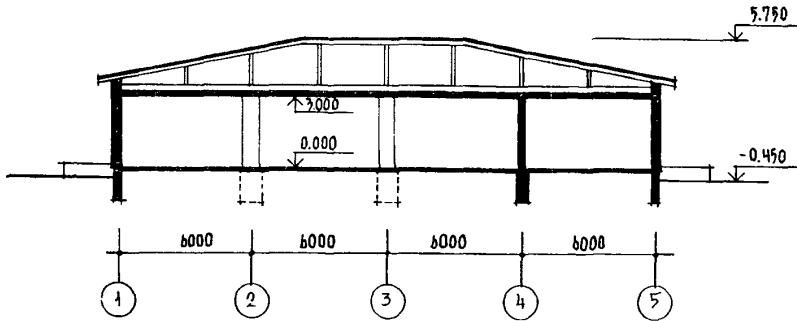


ОБЩЕСТВЕННЫЙ ЦЕНТР СЕЛЬСКОГО НАСЕЛЕННОГО ПУНКТА ТИП II
 БЛОК Б. МАГАЗИН ТОВАРОВ ПОВСЕДНЕВНОГО СПРОСА ТОРГОВОЙ
 ПЛОЩАДЬЮ 100 м². БУФЕТ НА 24 МЕСТА

ТИПОВОЙ ПРОЕКТ
 273-15-20.86

Лист I
 Страница 2

РАЗРЕЗ I-I



ЭКСПЛИКАЦИЯ ПОМЕЩЕНИЙ

Но- мер	Наименование	Площадь м ²	Но- мер	Наименование	Площадь м ²
I	Торговый зал магазина	126,69	I3	Гардероб	8,15
2	Торговый зал буфета	29,34	I4	Загрузочная	17,40
3	Кладовая продовольственных товаров	25,92	I5	Прием посуды	12,00
4	Кладовая непродовольственных товаров	14,40	I6	Машинное отделение	5,16
5	Помещение для хранения тары	19,92	I7	Холодильная камера	8,40
6	Фасовочная	12,76	I8	Венткамера	16,80
7	Хозяйственная кладовая	13,42	I9	Электрощитовая	7,59
8	Подсобное помещение	12,86	20	Коридор	32,64
9	Моечные	11,04	21	Санузел	2,28
10	Камера отходов	4,08	22	Душевые	1,35
11	Администрация	6,44	23	Тамбуры	7,31
12	Комната персонала	8,88			

ОБЩЕСТВЕННЫЙ ЦЕНТР СЕЛЬСКОГО НАСЕЛЕННОГО ПУНКТА ТИП П БЫСК Б. МАГАЗИН ТОВАРОВ ПОВСЕДНЕВНОГО СПРОСА ТОРГОВОЙ ПЛОЩАДЬЮ 100 м ² . БУФЕТ НА 24 МЕСТА		ТИПОВОЙ ПРОЕКТ 273-15-20.86	Лист 2 Страница 3
D2BA	СТРОИТЕЛЬНЫЕ КОНСТРУКЦИИ И ИЗДЕЛИЯ Конструктивная схема с поперечными и продольными несущими стенами Фундаменты - ленточные бутобетонные из бута М-50 и бетона М-50 Стены наружные - крупные легкобетонные блоки по серии I.133-2 в.7 Типоразмеров - I9 Стены внутренние - крупные легкобетонные блоки по серии I.134-2 в.6 Типоразмеров - I2 Перекрытия - сборные железобетонные многоспустотные панели по серии I.141-1 в.63 Типоразмеров - 5 и плоские железобетонные по серии I.243, I-4 Типоразмеров - I Перегородки - кирпичные, панельные гипсобетонные толщиной 80 мм, по серии I.231 .9-7 в.1 Типоразмеров - II Перемычки - сборные железобетонные по серии I.138-10 в.1 Типоразмеров - 4 Прогоны - сборные железобетонные по серии I.225-2 в.II Типоразмеров - I Крыша - с холодным чердаком и наружным водостоком Кровля - асбестоцементные волнистые листы Двери наружные - по серии I.136.5-I9 Типоразмеров - 2 Двери внутренние - по серии I.136-10 Типоразмеров - 5 Окна - со спаренными переплетами по серии I.236-6 в.1 ч.1,2 Типоразмеров - 2 Полы - дощатые, керамическая плитка, бетонные Наибольшая масса монтажного элемента (панель перекрытия) - 2,8 т	НБУА	ОТДЕЛКА НАРУЖНАЯ Расшивка швов с окраской красками ЦХВ светлых тонов ВНУТРЕННЯЯ Покраска, керамическая плитка, побелка
		C3GA	ИНЖЕНЕРНОЕ ОБОРУДОВАНИЕ Водопровод - хозяйственно-питьевой, расчетный напор у основания стояков - H=100 м Канализация - хозяйственно-бытовая в поселковую сеть Отопление - от наружных сетей с температурой теплоносителя 95-70°C Вентиляция - приточно-вытяжная с механическим побуждением и естественная Горячее водоснабжение - от наружных сетей Электроснабжение - от внешней сети, напряжение 380/220В Освещение - лампами накаливания и люминесцентными Устройства связи - радио, телефон, телевидение
		C2ED	ОСНАЩЕНИЕ ЗДАНИЯ Оборудование торгового зала: кассовые аппараты, охлаждаемые витрины, горки прилавочные, весы, прилавки, машинки для резки гастрономии
J30B	СКОРОСТНОЙ НАПОР ВЕТРА - $\frac{45 \text{ кгс/м}^2}{0,44 \text{ кПа}}$	J3NB	ВЕС СНЕГОВОГО ПОКРОВА - $\frac{100 \text{ кгс/м}^2}{0,97 \text{ кПа}}$
K2C0	СТЕПЕНЬ ОГНЕСТОЙКОСТИ - вторая		
N1BD	РАСЧЕТНАЯ ТЕМПЕРАТУРА НАРУЖНОГО ВОЗДУХА минус 20, 30 (основное решение), 40°C		
G2DD	КЛИМАТИЧЕСКИЕ РАЙОНЫ И ПОДРАЙОН СССР II и III районы и IV подрайон	G2EE	ИНЖЕНЕРНО-ГЕОЛОГИЧЕСКИЕ УСЛОВИЯ обычные

ОБЩЕСТВЕННЫЙ ЦЕНТР СЕЛЬСКОГО НАСЕЛЕННОГО ПУНКТА ТИП II БЛОК Б. МАГАЗИН ТОВАРОВ ПОВСЕДНЕВНОГО СПРОСА ТОРГОВОЙ ПЛОЩАДЬЮ 100 м ² . БУФЕТ НА 24 МЕСТА				ТИПОВОЙ ПРОЕКТ 273-15-20.86		Лист 2 Страница 4	
Наименование		Всего Удельн. показа- тель		Наименование		Всего Удельн. показа- тель	
V1IA	СТОИМОСТЬ			V4KA	ЭКСПЛУАТАЦИОННЫЕ ПОКАЗАТЕЛИ		
V1IB	Общая сметная стоимость	тыс. руб.	59,45 -	V4KH	Расход воды холодной	м ³ /ч м ³ /сут л/сек	1,25 - 1,70 - 0,37 -
V1IL	в том числе: строительно-монтажных работ	то же	44,90 -		горячей	"	0,41 -
V1IO	оборудования и мебели	"	14,55 -	V4KI	Канализационные стоки	"	2,38
V1IS	Стоимость строительно-монтажных работ на 1м ² полезной площади	руб.	- 110,87	V4KN	Тепла	ккал/ч кВт	112900 - 131,3
V1IR	То же, 1м ³ строительного объема	"	- 28,98		в том числе:		
V1IV	Стоимость общая на расчетный показатель	"	- 594,50		на отопление	то же	29500 - 34,3
V1JA	ТРУДОЕМКОСТЬ				на вентиляцию	"	30000 - 34,9
V1JP	Построечные трудовые затраты	чел.-дн.	794,81 -		на горячее водоснабжение	"	53400 - 62,1
V1JR	То же, на 1м ² полезной площади	то же	- 1,96		Тепла на отопление 1м ² полезной площади	"	73 - 0,085
V1JR	То же, на 1м ³ строительного объема	"	- 0,48	V4KK	Потребная электрическая мощность	кВт	23,5 -
V1JV	То же, на расчетный показатель	"	- 7,95		ТЕХНИЧЕСКИЕ ХАРАКТЕРИСТИКИ		
V1KA	РАСХОДЫ			G3NB	Объем строительный здания	м ³	1549,04 -
V1KB	Расход строительных материалов				Объем строительный на 1м ² полезной площади	"	- 3,82
	Цемент	т	75,76 -		То же, на 1м ² рабочей площади (K ₂)	"	- 4,58
	Цемент, приведенный к марке М400	"	73,63 - (28,63)	V1NP	То же, на расчетный показатель		- 15,49
	То же, на 1м ² полезной площади	"	- 0,18		Площадь застройки	м ²	457,5 -
	То же, на 1м ³ строительного объема	"	- 0,047	G3OB	общая полезная	"	426,64 - 404,98 -
	Сталь	"	4,40 - (1,03)	V1OK	Общая площадь на расчетный показатель	"	- 4,26
	Сталь, приведенная к классам А-I и С38/23	"	7,27 -	G3OQ	рабочая	"	337,84 -
	в том числе: Сталь прокатная, приведенная к С38/23	"	1,05 -		То же, на расчетный показатель	"	- 3,38
	Сталь, приведенная к классам А-I и С38/23 на 1м ² полезной площади	"	- 0,02		То же, на 1м ² полезной площади (K ₁)	"	- 0,83
	То же, на расчетный показатель	"	- 0,07		В скобках указывается потребность строительных материалов без учета расходов на изготовление сборных изделий, конструкций		
	Бетон и железобетон в том числе:	м ³	240,53 -				
	монолитный	"	67,34 -				
	сборный тяжелый	"	78,40 -				
	сборный легкий	"	94,79 -				
	Бетон и железобетон на 1м ² полезной площади	"	- 0,60				
	На расчетный показатель	"	- 2,41				
	Лесоматериалы	"	33,35 -				
	Лесоматериалы, приведенные к круглому лесу	"	50,02 - (48,5)				
	Кирпич	тыс. шт.	27,25 -				

ОБЩЕСТВЕННЫЙ ЦЕНТР СЕЛЬСКОГО НАСЕЛЕННОГО ПУНКТА ТИП П
БЛОК Б. МАГАЗИН ТОВАРОВ ПОВСЕДНЕВНОГО СПРОСА ТОРГОВОЙ
ПЛОЩАДЬЮ 100 М². БУФЕТ НА 24 МЕСТА

ТИПОВОЙ ПРОЕКТ
273-15-20.86

Лист 3
Страница 5

ДОПОЛНИТЕЛЬНЫЕ ДАННЫЕ

Показатели приведены для условий строительства при расчетной температуре наружного воздуха минус 30°C.

В проекте даны варианты: ограждающих конструкций и фундаментов к ним для расчетных температур наружного воздуха -20°C, -40°C; отопления и вентиляции - расчетных температур наружного воздуха -20°C, -40°C; теплоснабжения от внешних источников с температурой теплоносителя 150-70°C; calorиферы при непосредственном подключении к теплосети 150-70°C для Тн=-20°C, -40°C.

Расчетный показатель: для магазина - 1 м² торговой площади

В7ЕА СОСТАВ ПРОЕКТНОЙ ДОКУМЕНТАЦИИ

Альбом I - Архитектурно-строительные чертежи
Альбом II - Санитарно-технические, электротехнические и технологические чертежи
Альбом III - Ведомости потребности в материалах
Альбом IV - Спецификация оборудования
Альбом V - Сметы

Объем проектных материалов, приведенных к формату А4, - 510

В7ВА АВТОР ПРОЕКТА ЦНИИЭПграждансельстрой, П7279, Москва, В-279,
Профсоюзная ул., 93а

В7НА УТВЕРЖДЕНИЕ Утвержден Госгражданстроем 17.11.83, приказ № 347
Введен в действие ЦНИИЭПграждансельстроем
Приказ № 477 от 27.05.86 г.

В7КА ПОСТАВЩИК Свердловский филиал ЦИТП, 620062, Свердловск, ул. Чабышева, 4

Инв. № 21447

Катал. л. № 054925