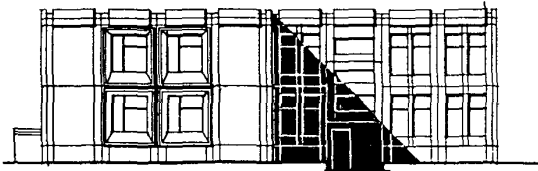
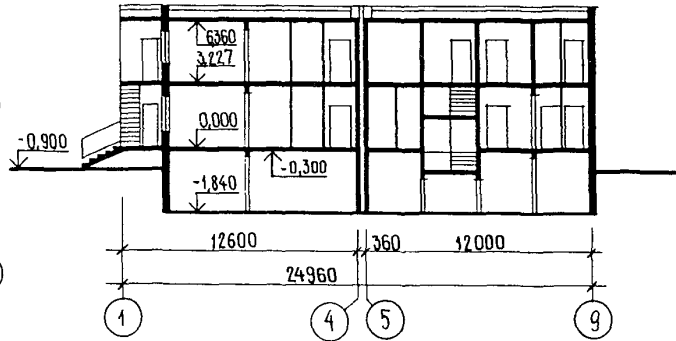


<p>СССР</p>	<p>СТРОИТЕЛЬНЫЙ КАТАЛОГ ЧАСТЬ 2 ТИПОВЫЕ ПРОЕКТЫ ПРЕДПРИЯТИЙ, ЗДАНИЙ И СООРУЖЕНИЙ</p>	<p>ТИПОВОЙ ПРОЕКТ 211-1-135-170с.85 УДК 725.573:666.973</p>
<p>ЦИТП</p>	<p>ДЕТСКИЕ ЯСЛИ-САД НА 90 МЕСТ</p>	<p>ДСВД</p>
<p>СЕНТЯБРЬ 1986</p>		<p>На 3-х листах На 5 страницах Страница I</p>

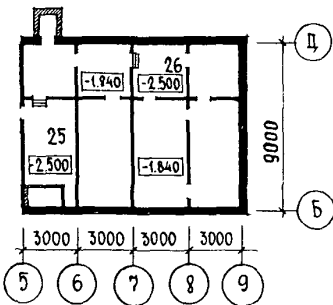
ФАСАД I-4



РАЗРЕЗ I-I

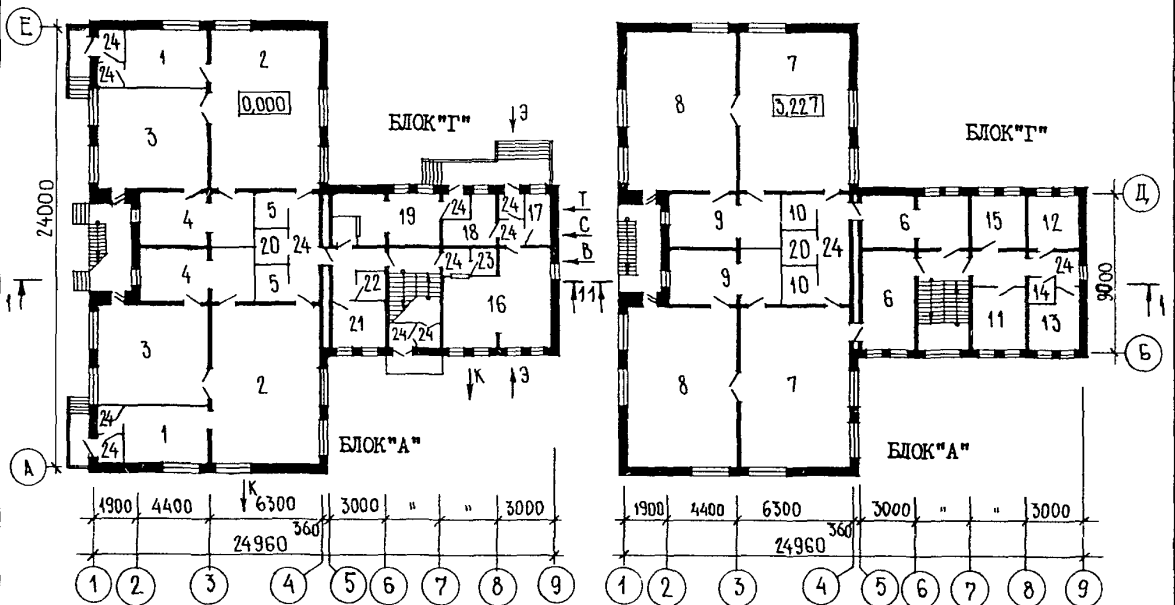


ФРАГМЕНТ ТЕХПОДПОЛья



ПЛАН I ЭТАЖА

ПЛАН 2 ЭТАЖА



ДЕТСКИЕ ЯСЛИ-САД НА 90 МЕСТ

ТИПОВОЙ ПРОЕКТ
2II-I-135-170с.85Лист I
Страница 2

ЭКСПЛИКАЦИЯ ПОМЕЩЕНИЙ

Но- мер	Наименование	Площадь, м ²	Но- мер	Наименование	Площадь, м ²																					
I	Помещения групповых ячеек детей ясельного возраста	29,4	II	Методический кабинет	9,6																					
			I2	Медицинская комната	9,1																					
			I3	Палата	8,0																					
			I4	Туалетная	2,0																					
			I5	Кабинет заведующего	8,0																					
			2	Приемные	108,4	I6	Кухня с моечной, загото- вочной и раздаточной	29,7																		
									3	Спальни-веранды	69,2	I7	Кладовая овощей	4,1												
															4	Туалетные	38,4	I8	Кладовая сухих продуктов	5,9						
																					5	Буфетные	7,6	I9	Постирочная	16,1
7	Помещения групповых ячеек детей дошкольного возраста	108,4	21	Хозяйственная кладовая	8,4																					
						8	Спальни-веранды	108,4	22	Туалетная персонала	1,9															
												9	Туалетные	38,4	23	Электрошитовая	1,6									
																		10	Буфетные	7,6	24	Коридоры, тамбуры	37,5			
																								25	Венткамера	16,3
10	Буфетные	7,6	26	Тепловой узел	16,1																					

D2BA СТРОИТЕЛЬНЫЕ КОНСТРУКЦИИ И ИЗДЕЛИЯ

Фундаменты - сборные железобетонные по-
душки, частично монолитные по серии I35,
часть IO, раздел IO.4-I.VI-I3.

Типоразмеров -I

Перекрытия (и покрытия) - многослойные
панели толщиной 220 мм по серии I35, часть
IO, раздел IO.3-I.VI-36. Типоразмеров -3
Вариант - сплошные железобетонные панели
толщиной I60 мм

Стены наружные - однослойные панели из
легкого бетона толщиной 400 мм по серии
I35, часть IO, раздел IO.I-I.VI-I2I, раз-
дел IO.I-I.VI-I24. Типоразмеров -I8

Стены внутренние - несущие железобетон-
ные толщиной I60 мм по серии I35, часть IO,
раздел IO.2-I.VI-57, раздел IO.2-I.VI-60.
Типоразмеров -I2

Перегородки - поэлементной сборки из су-
хой гипсовой штукатурки по серии
I,23I.9-8, вып.I Вариант - керамзитобе-
тонные по серии I35, часть IO, раздел
IO.5-VI-5I. Типоразмеров -8

Лестницы - сборные железобетонные марши
и площадки по серии I35, часть IO, раздел
IO.4-I.VI-I3. Типоразмеров -3

Крыша - совмещенная плоская неветилируе-
мая с внутренним водостоком

Кровля - рулонная плоская, из 4-х слоев
руберойда с защитным слоем из гравия

Полы - линолеум, керамическая плитка,
бетонные, деревянные по серии 2.244-I
вып.4

Окна - с двойными переплетами по серии
I.236-6 вып.I, часть 2. Типоразмеров -2
с тройным остеклением по серии
I.136.5-17. Типоразмеров -2

Двери внутренние - по серии I.I36-I0.
Типоразмеров -4

Двери наружные - по серии I.I36.5-I9.
Типоразмеров -3

Наибольшая масса монтажного элемента
(внутренняя стеновая панель) - 7,6 т

H5UA ОТДЕЛКА
НАРУЖНАЯ

Панели - офактуренная наружная поверхность
с обнаженным заполнителем из каменной крош-
ки
Окна, двери - масляная окраска

ВНУТРЕННЯЯ

Окраска, облицовка глазурованной плиткой,
побелка

C3GA ИНЖЕНЕРНОЕ ОБОРУДОВАНИЕ

Водопровод - хозяйственно-питьевой от город-
ской сети. Напор на вводе H=18,5 м

Канализация - хозяйственно-бытовая в город-
скую сеть. Водосток внутренний, с выпуском
на отмокку

Отопление - центральное, водяное от город-
ских сетей. Параметры теплоносителя
T=95-70°C

Вентиляция - приточно-вытяжная с механи-
ческим побуждением и естественная

Горячее водоснабжение - от внешней сети
Напор на вводе H=17,0 м

Электроснабжение - от наружных сетей
напряжением 380/220 В. Освещение - люмини-
сцентными светильниками и лампами накали-
вания

Связь и сигнализация - радио, телефон,
телевидение, автоматическая пожарная сиг-
нализация

C2ED ОСНАЩЕНИЕ ЗДАНИЯ

Оборудование кухни и санузлов - электриче-
ские плиты, мойки, унитазы, умывальники

J3NB ВЕС СНЕГОВОГО ПОКРОВА - $\frac{100 \text{ кгс/м}^2}{0,97 \text{ кПа}}$

G2EE ИНЖЕНЕРНО-ГЕОЛОГИЧЕСКИЕ УСЛОВИЯ - обычные

G2MQ СЕЙСМИЧНОСТЬ - 7,8,9 баллов

J30B СКОРОСТНОЙ НАПОР ВЕТРА - $\frac{55 \text{ кгс/м}^2}{0,54 \text{ кПа}}$

R2CO СТЕПЕНЬ ОГНЕСТОЙКОСТИ - вторая

M1BD РАСЧЕТНАЯ ТЕМПЕРАТУРА НАРУЖНОГО ВОЗДУХА,
минус 30 (основные решения), 35,40,45,50°C

G2DD КЛИМАТИЧЕСКИЕ ПОДРАЙОНЫ СССР - IВ, IД

ДЕТСКИЕ ЯСЛИ-САД НА 90 МЕСТ				ТИПОВОЙ ПРОЕКТ 2II-I-135-170с.85		Лист 2 Страница 3	
Наименование		Всего	Удельн. показател	Наименование		Всего	Удельн. показател
VIIA	СТОИМОСТЬ			Лесоматериалы, приведенные к круглому лесу	м3	62,90(35,53)	-
VIIБ	Общая сметная стоимость	тыс. руб.	139,92	Кирпич	тыс. шт.	3,93	-
	в том числе:			V4KA	ЭКСПЛУАТАЦИОННЫЕ ПОКАЗАТЕЛИ		
VIIГ	строительно-монтажных работ	то же	106,20		Расход		
VIIД	оборудования и мебели	"	33,72	V4KH	воды холодной	м3/ч м3/сут	1,0 4,05
VIIЗ	Стоимость строительно-монтажных работ I м2 полезной площади руб		-		горячей	л/с	1,04
VIIР	То же, I м3 строительного объема	"	-	V4KI	Канализационные стоки		0,5
VIIВ	Стоимость общая на расчетный показатель	"	-	V4KM	Тепла	ккал/ч кВт	161110 187,37
VIIЖ	ТРУДОЕМКОСТЬ				в том числе:		
VIIЗГ	Построечные трудовые затраты	чел.-дн.	1471,23		на отопление	то же	58980
VIIЗД	То же, на I м2 полезной площади	то же	-		на вентиляцию	"	68,60
VIIЗЖ	То же, на I м3 строительного объема	"	-		на горячее водоснабжение	"	30130
VIIЗВ	То же, на расчетный показатель	"	-		тепла на отопление I м2 полезной площади	"	35,04
VIIKA	РАСХОДЫ			V4KK	Потребная электрическая мощность	кВт	72000
VIIKB	Расход строительных материалов				ТЕХНИЧЕСКИЕ ХАРАКТЕРИСТИКИ		83,28
	Цемент	т	215,1	G3NB	Объем строительного здания	м3	0,097
	Цемент, приведенный к марке М400	"	204,3(6,62)		в том числе:		
	То же, на I м2 полезной площади	"	-	V4NN	подземной части	"	81,00
	То же, на I м3 строительного объема	"	-		Объем строительной площади	"	4,18
	Сталь	"	23,15(0,27)		То же, на I м2 рабочей площади (K ₂)	"	4,46
	Сталь, приведенная к классам А-1 и С38/23	"	29,90	V4NP	То же, на расчетный показатель	"	32,92
	в том числе:				Площадь		
	сталь прокатная, приведенная к С38/23	"	4,78	G3OC	застройки	м2	435,27
	Сталь, приведенная к классам А-1 и С38/23 на I м2 полезной площади	"	-	G3OB	полезная	"	708,20
	То же, на расчетный показатель	"	-		в том числе:		
	Бетон и железобетон	м3	651,71	G1OK	подземной части	"	32,4
	в том числе:				Полезная площадь на расчетный показатель	"	7,87
	монолитный	"	24,51	G3OQ	рабочая	"	663,60
	сборный тяжелый	"	331,96		То же, на расчетный показатель	"	7,37
	сборный легкий	"	295,24		То же, на I м2 полезной площади (K ₁)	"	0,94
	Бетон и железобетон на I м2 полезной площади	"	-		В скобках указана потребность строительных материалов без учета расхода на изготовление сборных изделий, конструкций		
	На расчетный показатель	"	-				
	Лесоматериалы	м3	45,25				

ДЕТСКИЕ ЯСЛИ-САД НА 90 МЕСТ

ТИПОВОЙ ПРОЕКТ
2II-I-I35-I70с.85Лист 2
Страница 4

ДОПОЛНИТЕЛЬНЫЕ ДАННЫЕ

Проект разработан взамен типового проекта 2II-I-I35-I70с.

В проекте предусмотрены мероприятия, повышающие тепловую защиту здания на основании задания на корректировку, утвержденного Госстроем РСФСР 22.06.81

Показатели приведены для варианта с многопустотными панелями перекрытий толщиной 220 мм, наружными стеновыми панелями с удельным весом 1100 кг/м³, перегородками поэлементной сборки из сухой гипсовой штукатурки при расчетной температуре наружного воздуха -30° и сейсмичностью 8 баллов.

За расчетную единицу принято I место.

Проект выполнен в двух вариантах:

вариант I - для сплошных панелей перекрытий толщиной 160 мм

вариант 2 - для многопустотных панелей перекрытий толщиной 220 мм

Сметная документация составлена в нормах и ценах 1984 года

67EA

СОСТАВ ПРОЕКТНОЙ ДОКУМЕНТАЦИИ

Альбом I	Унифицированные блоки групповых ячеек детских яслей-садов
Часть I-1	Архитектурно-строительные чертежи
Часть I-2	Отопление и вентиляция
Часть I-3	Водопровод, канализация и водостоки
Часть I-5	Электрооборудование
Часть I-6	Связь и сигнализация
Часть I-8	Сметы на унифицированный блок "А"
Альбом 2	Архитектурно-строительные и технологические чертежи административно-хозяйственного блока
Альбом 3	Инженерное оборудование
Часть 3-2	Отопление и вентиляция
Часть 3-3	Водопровод, канализация и водостоки
Часть 3-5	Электрооборудование
Часть 3-6	Связь и сигнализация
Часть 3-8	Автоматизация санитарно-технических устройств
Часть 3-8-I	Задание заводам-изготовителям
Альбом 4	Сметы
Альбом 5	Спецификация оборудования
Часть IO Раздел IO.IO-I-3	Расчеты сметных цен
Альбом 6	Ведомости потребности в материалах
Прилагаемая документация	
Часть 9	Узлы и детали
Раздел 9.1.BI-52	Монтажные узлы
Раздел 9.2.BI-52	Узлы общестроительные и детали архитектурных решений
Часть IO	Изделия заводского изготовления
Раздел IO.I-I.BI-I2I	Наружные стеновые панели из легкого бетона толщиной 400 мм. Рабочие чертежи. Вариант I (сейсмичность 7,8,9 баллов)
Раздел IO.I-2.II-I2I	Наружные стеновые панели из легкого бетона толщиной 400 мм. Арматурные изделия. Вариант I,2 (сейсмичность 7,8,9 баллов)
Раздел IO.I-I.BI-I24	Наружные стеновые панели из легкого бетона толщиной 400 мм. Рабочие чертежи. Вариант 2 (сейсмичность 7,8,9 баллов)
Раздел IO.2-I.BI-57	Внутренние стеновые панели. Рабочие чертежи. Вариант I (сейсмичность 7,8,9 баллов)
Раздел IO.2-2.BI-57	Внутренние стеновые панели. Арматурные изделия. Вариант I (сейсмичность 7,8,9 баллов и обычные условия)
Раздел IO.2-I.BI-60	Внутренние стеновые панели. Рабочие чертежи. Вариант 2 (сейсмичность 7,8,9 баллов)

ДЕТСКИЕ ЯСЛИ-САД НА 90 МЕСТ		ТИПОВОЙ ПРОЕКТ 2II-I-135-170с.85	Лист 3 Страница 5
Раздел IO.2-2.ВI-60	Внутренние стеновые панели. Арматурные изделия. Вариант I (сейсмичность 7,8,9 баллов и обычные условия)		
Раздел IO.3-I.ВI-34	Сплошные панели перекрытий шириной 3 м. Рабочие чертежи. Вариант I (сейсмичность 7,8,9 баллов)		
Раздел IO.3-2.ВI-34	Сплошные панели перекрытий шириной 3 м. Арматурные изделия. Вариант I (сейсмичность 7,8,9 баллов)		
Раздел IO.3-I.ВI-36	Многopустотные панели перекрытий шириной 1,2 м. Рабочие чертежи. Вариант 2 (сейсмичность 7,8,9 баллов)		
Раздел IO.3-2.ВI-36	Многopустотные панели перекрытий шириной 1,2 м Арматурные изделия. Вариант 2 (сейсмичность 7,8,9 баллов)		
Раздел IO.4-I.ВI-I3	Разные бетонные и железобетонные изделия. Рабочие чертежи. Вариант I,2 (сейсмичность 7,8,9 баллов и обычные условия)		
Раздел IO.4-2.ВI-I3	Разные бетонные и железобетонные изделия. Арматурные изделия. Вариант I,2 (сейсмичность 7,8,9 баллов и обычные условия)		
Раздел IO.5.ВI-5I	Перегородки керамзитобетонные. Вариант I,2 (сейсмичность 7,8,9 баллов и обычные условия)		
Раздел IO.6.ВI-I3	Деревянные изделия. Вариант I,2 (сейсмичность 7,8,9 баллов и обычные условия)		
Раздел IO.7.ВI-I3	Металлические изделия. Вариант I,2 (сейсмичность 7,8,9 баллов и обычные условия)		
Раздел IO.I2-I.ВI-I5	Дополнительные изделия. Выпуск 2. Вариант 2 (сейсмичность 7,8,9 баллов)		
Объем проектных материалов, приведенных к формату А4, в том числе изделий заводского изготовления		- 1060 форматок, - 792 форматки	
В7БА	АВТОР ПРОЕКТА	Конструкторское бюро по железобетону им.А.А.Якушева Госстроя РСФСР, Восточно-Сибирский комплексный отдел, 664007, г.Иркутск, ул.Декабрьских Событий, 125	
В7НА	УТВЕРЖДЕНИЕ	Утвержден Госстроем РСФСР 27.02.1980г., постановление № 25. Введен в действие КБ по железобетону им.А.А.Якушева 6.08.1985г., приказ № 143	
В7КА	ПОСТАВЩИК	Конструкторское бюро по железобетону им.А.А.Якушева Госстроя РСФСР Восточно-Сибирский комплексный отдел, 664007, г.Иркутск, ул.Декабрьских Событий, 125	
		Инв. №	
		Катал.л.№ 054805	