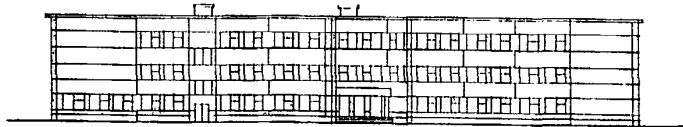
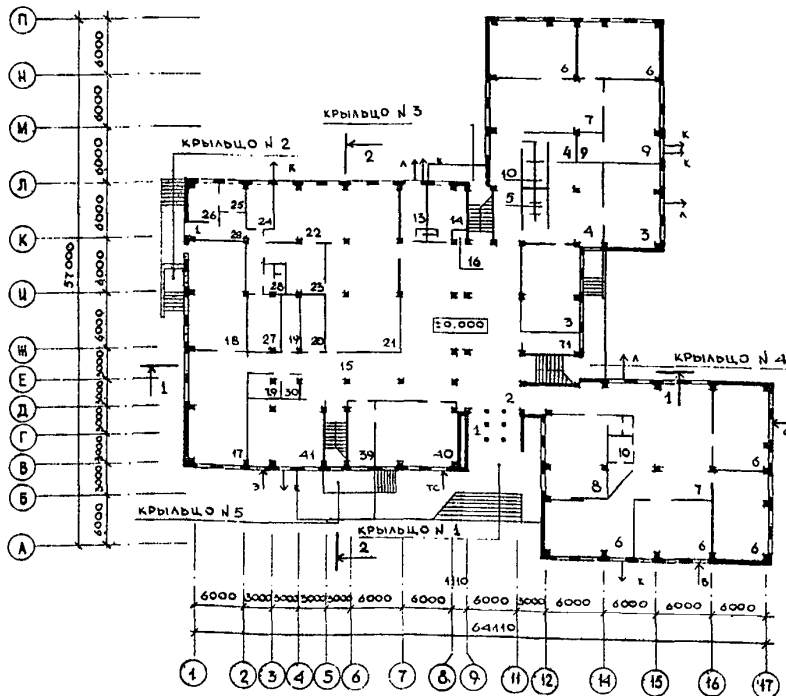


<p><b>СССР</b></p>	<p>СТРОИТЕЛЬНЫЙ КАТАЛОГ ЧАСТЬ 2 ТИПОВЫЕ ПРОЕКТЫ ПРЕДПРИЯТИЙ ЗДАНИЙ И СООРУЖЕНИЙ</p>	<p>ТИПОВОЙ ПРОЕКТ 222-1-481.86 УДК727.1:691.327</p>
<p><b>ЦИТП</b></p>	<p>ШКОЛА НА 22 КЛАССА (834-864 УЧАЩИХСЯ) В КОНСТРУКЦИЯХ СЕРИИ 1.020-1/83</p>	<p><b>ДСФД</b></p>
<p>СЕНТЯБРЬ 1986</p>		<p>На 4-х листах На 8-и страницах Страница I</p>

ФАСАД I-17



ПЛАН I ЭТАЖА

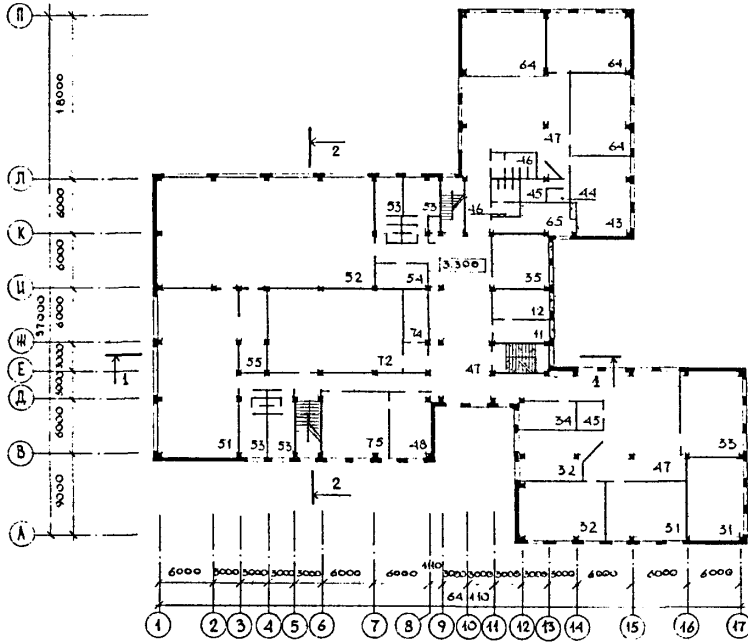


ШКОЛА НА 22 КЛАССА (834-864 УЧАЩИХСЯ)  
В КОНСТРУКЦИЯХ СЕРИИ 1.020-1/83

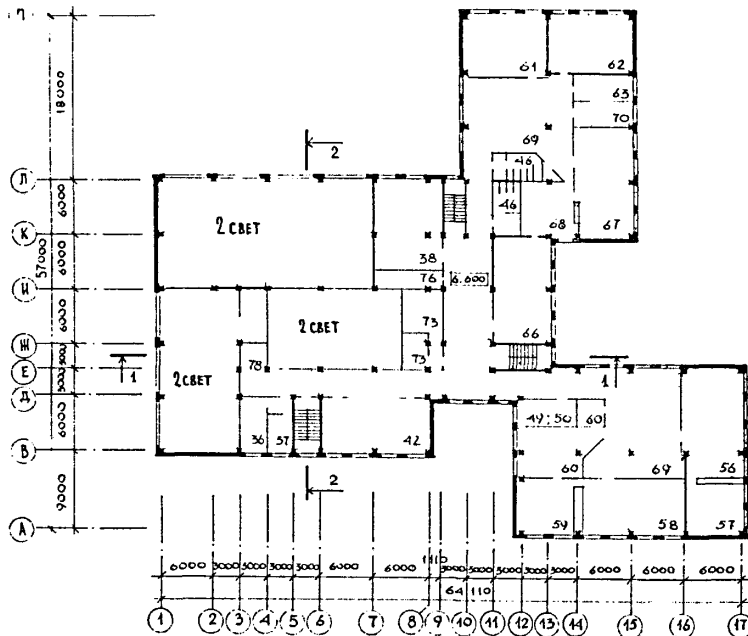
ТИПОВОЙ ПРОЕКТ  
222-1-481.86

Лист I  
Страница 2

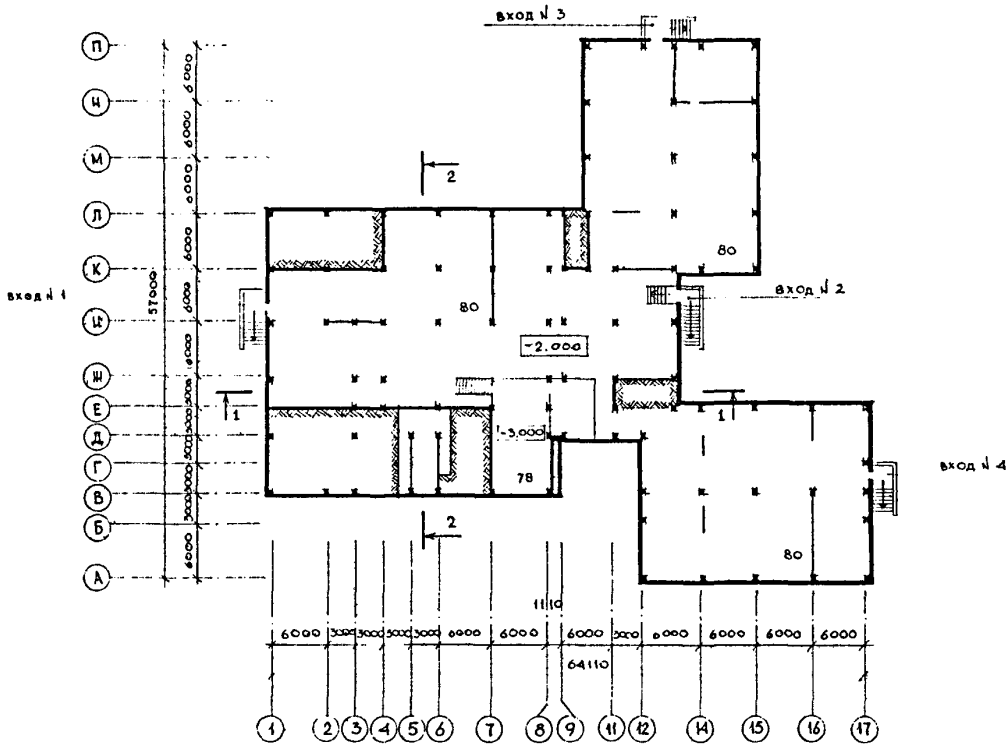
ПЛАН 2 ЭТАЖА



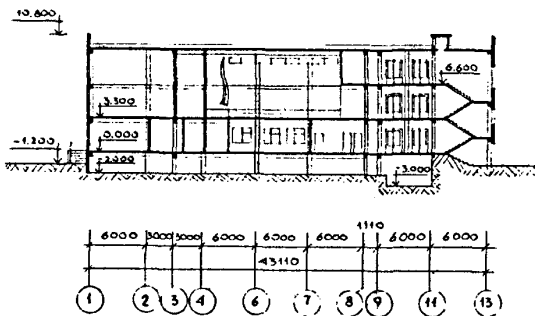
ПЛАН 3 ЭТАЖА



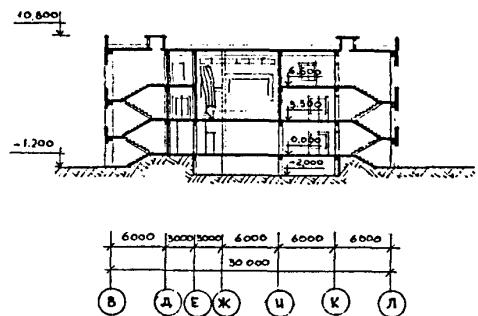
ПЛАН ТЕХПОДПОЛЯ



РАЗРЕЗ I-I



РАЗРЕЗ 2-2

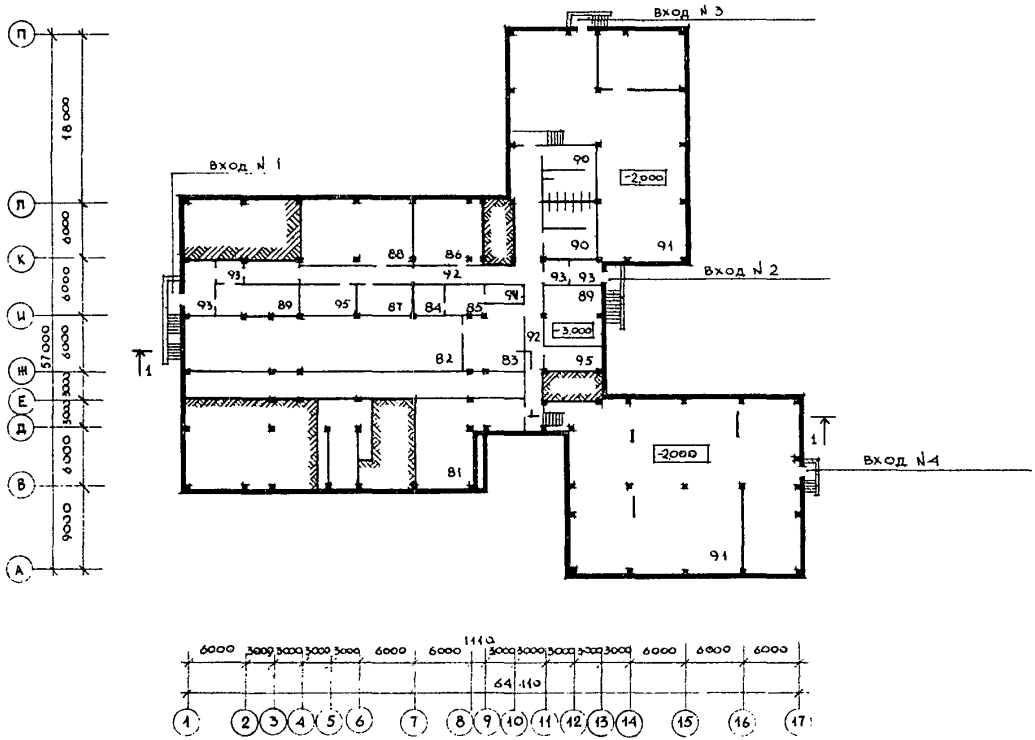


ШКОЛА НА 22 КЛАССА (834-864 УЧАЩИХСЯ)  
В КОНСТРУКЦИЯХ СЕРИИ I.020-I/83

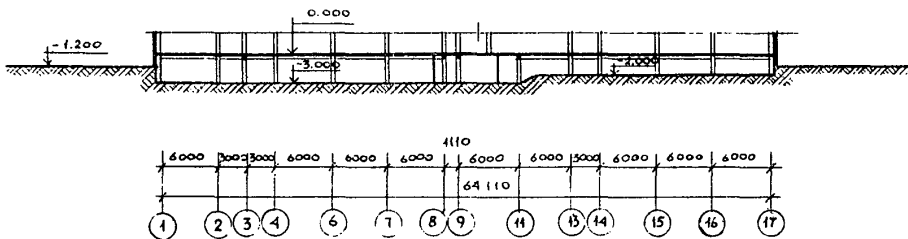
ТИПОВОЙ ПРОЕКТ  
222\_I-481.86

Лист 2  
Страница 4

ПЛАН ПОДВАЛА (ВАРИАНТ С ХОЗЯЙСТВЕННО-БЫТОВЫМИ ПОМЕЩЕНИЯМИ)



РАЗРЕЗ I-I (ВАРИАНТ С ХОЗЯЙСТВЕННО-БЫТОВЫМИ ПОМЕЩЕНИЯМИ)



ШКОЛА НА 22 КЛАССА (834-864 УЧАЩИХСЯ) В КОНСТРУКЦИЯХ СЕРИИ 1.020-1/83		ТИПОВОЙ ПРОЕКТ 222-1-481.86		Лист 3 Страница 5	
ЭКСПЛИКАЦИЯ ПОМЕЩЕНИЙ					
Но- мер	Наименование	Площадь м <sup>2</sup>	Но- мер	Наименование	Площадь м <sup>2</sup>
1.	Тамбуры	33,6	52	Спортивный зал	294,1
2	Вестибиль с гардеробом	229,8	53	Раздевальные	88,0
3	Подготовительные классы	115,0	54	Комната инструктора	18,2
4	Спальня-рекреация с кладовой	53,8	55	Снарядная	26,0
5	Санузлы подготовительных классов	11,2	56	Лаборатория биологии	74,7
6	Начальные классы	345,8	57	Лаборантская биологии	38,2
7	Рекреация	214,4	58	Лаборатория химии	76,6
8	Универсальное помещение (ручного труда)	56,3	59	Лаборантская химии	38,0
9	Универсальное помещение (для младших классов) с кладовой	66,0	60	Комната юнатов с подсобной	56,4
10	Санузлы младших классов	18,4	61	Кабинет истории и обществоведения	58,8
11	Канцелярия	16,1	62	Кабинет географии	58,5
12	Кабинет директора	20,0	63	Лаборантская	19,5
13	Кабинет врача	12,8	64	Кабинет математики	172,2
14	Кабинет зубного врача	15,3	65	Лаборантская	19,3
15	Умывальная	27,2	66	Лаборатория астрономии	73,7
16	Помещение уборочного инвентаря	7,8	67	Лаборатория физики	78,8
17	Мастерская по обработке металла	74,5	68	Лаборантская физики	29,6
18	Мастерская по обработке дерева	74,5	69	Рекреация	284,5
19	Кладовая	15,7	70	Кабинет завуча	16,8
20	Инструментальная-комната мастера	15,7	71	Кабинет организатора внешкольной работы	16,1
21	Обеденный зал	157,4	72	Актный зал	123,1
22	Кухня	42,2	73	Кинопроекционная	34,5
23	Моечная	31,3	74	Инвентарная	19,8
24	Мясо-рыбный цех	11,5	75	Кабинет пения	53,5
25	Овощной цех	11,7	76	Комната техперсонала	13,9
26	Кладовая овощей	12,2	77	Коридоры и тамбуры	169,6
27	Кладовая сухих продуктов	21,5	78	Венткамера	17,3+102,7
28	Гардероб персонала	9,9	79	Электропитовая	12,0
29	Загрузочная	8,7	80	Техподполье	1361,9
30	Санузел персонала	4,8		Для варианта с хоз.бытовыми помещениями	
31	Кабинеты родного языка	114,5			
32	Кабинеты иностранного языка	106,8	81	Венткамера	102,7
33	Кабинет литературы	58,8	82	Тир	165,2
34	Лаборантская	17,8	83	Комната для ожидающих стрелков	36,2
35	Учительская	36,4	84	Комната хранения оружия	9,8
36	Фотолаборатория	18,0	85	Комната для чистки оружия	9,8
37	Радиозузел	13,0	86	Кружковое помещение	45,3
38	Библиотека	69,6	87	Судейская	20,0
39	Кабинет кулинарии	31,6	88	Тренажерная	77,2
40	Кабинет обработки ткани	56,1	89	Техническое помещение	39,6+31,7
41	Кабинет профессиональной ориентации	64,5	90	Санузлы	63,3
42	Кабинет черчения, изо	74,7	91	Техподполье	782,4
43	Военный кабинет	58,0	92	Коридоры	130,6
44	Комната хранения оружия	4,9	93	Тамбуры	41,2
45	Кладовая	7,6+5,3	94	Подсобное помещение	7,6
46	Санузлы старших классов	54,9	95	Кладовая	20,2+14,1
47	Рекреация	249,1			
48	Пионерская комната	34,2			
49	Комната ВЛКСМ	17,8			
50	Комната школьного самоуправления				
51	Спортивный зал	166,9			

ШКОЛА НА 22 КЛАССА (834-864 УЧАЩИХСЯ) В КОНСТРУКЦИЯХ СЕРИИ I.020-I/83		ТИПОВОЙ ПРОЕКТ 222-I-48I.86	Лист 3 Страница 6
D 2BA СТРОИТЕЛЬНЫЕ КОНСТРУКЦИИ И ИЗДЕЛИЯ		<p>Полы - линолеум, паркетные, дощатые, керамическая плитка, бетонные.</p> <p>Окна - деревянные по серии I.236-6, вып. I. Типоразмеров - 8. I. I36.5-16. Типоразмеров - I.</p> <p>Фрамуги - по серии I. I36-I2, вып. I. Типоразмеров - 2.</p> <p>Двери - по серии I. I36-I0. Типоразмеров-6. I. I36.5-I9. Типоразмеров - 5.</p> <p>Наибольшая масса монтажного элемента - (панель перекрытия) - II,96 т.</p>	
<p>Фундаменты - сборные железобетонные по серии I.020-I/83, вып. I-I. Типоразмеров - II. Плиты железобетонные для ленточных фундаментов по серии I. I12-5, вып. 2. Типоразмеров - I. Блоки бетонные стен подвала по ГОСТ I3579-78. Типоразмеров-I2.</p> <p>Стены наружные - однослойные керамзитобетонные панели по серии I.030.I-I, вып. I-I. Типоразмеров - 4I. Индивидуальные. Типоразмеров - 2 (вариант - трехслойные панели из легкого бетона на жестких связях с эффективным утеплителем по серии I.232.I-7 вып.0-I, I-I, I-2, 3-I).</p> <p>Вентиляционные блоки - сборные железобетонные по серии I.034.I-I, вып. I, 2, 4. Типоразмеров - 20.</p> <p>Диафрагмы жесткости - сборные железобетонные по серии I.020-I/83, вып. 4-I. Типоразмеров - I3.</p> <p>Колонны - сборные железобетонные по серии I.020-I/83 вып. 2-I, 2-5. Типоразмеров - I3. Индивидуальные. Типоразмеров-8.</p> <p>Ригели - сборные железобетонные по серии I.020-I/83, вып. 3-I, 3-I0. Типоразмеров - I4.</p> <p>Перемычки - сборные железобетонные по серии I. I38-I0, вып. I, 2. Типоразмеров - I0.</p> <p>Перекрытия (и покрытия) - сборные железобетонные по серии I.04I.I-2, вып. I, 2, 3, 5. Типоразмеров - II. I.042.I-2, вып. I. Типоразмеров - 2.</p> <p>Лестницы - сборные железобетонные по серии I.050.I-2, вып. I. Типоразмеров - I0.</p> <p>Перегородки - сборные гипсобетонные по серии I.23I.9-7, вып. 2. Типоразмеров - 5I.</p> <p>(Вариант - перегородки поэлементной сборки из гипскартонных листов по серии I.23I.9-8, вып. I.)</p> <p>Кровля - рулонный четырехслойный ковер с утеплителем из ячеистого бетона <math>\gamma = 400 \text{ кгс/м}^3</math>.</p>		<p>Н5UA ОТДЕЛКА НАРУЖНАЯ Облицовка керамической плиткой (вариант - отделка стен декоративными цветными бетонами).</p> <p>ВНУТРЕННЯЯ Окраска, побелка, облицовка глазурированной плиткой.</p> <p>С3GA ИНЖЕНЕРНОЕ ОБОРУДОВАНИЕ Водопровод - хозяйственно-питьевой от наружной сети. Напор на вводе H= 2I,0 м. Канализация - объединенная в городскую сеть Ливнестоки - в городскую сеть. Вариант - выпуск на рельеф. Отопление - центральное, водяное от наружных сетей. Параметры теплоносителя T = 95-700C. Вентиляция - приточно-вытяжная с механическим побуждением и естественная. Горячее водоснабжение - от внешней сети. Напор на вводе H = I9,0 м. Электроснабжение - от городских сетей напряжением 380/220 В. Устройства связи - радиофикация, телефонизация, звонковая сигнализация, электроа-софикация, местное радиовещание, пожарно-охранная сигнализация.</p>	
J30B	СКОРОСТНОЙ НАПОР ВЕТРА $\frac{45 \text{ кгс/м}^2}{0,44 \text{ кПа}}$	J3NB	ВЕС СНЕГОВОГО ПОКРОВА - $\frac{100 \text{ кгс/м}^2}{0,98 \text{ кПа}}$
R2CO	СТЕПЕНЬ ОГНЕСТОЙКОСТИ - вторая	G2EE	ИНЖЕНЕРНО-ГЕОЛОГИЧЕСКИЕ УСЛОВИЯ -
M1BD	РАСЧЕТНАЯ ТЕМПЕРАТУРА НАРУЖНОГО ВОЗДУХА минус 20, 30 (основное решение), 40°C		обычные
G2DD	КЛИМАТИЧЕСКИЕ РАЙОНЫ И ПОДРАЙОН СССР - П и Ш, IB		
		C2ED	ОСНАЩЕНИЕ ЗДАНИЯ Оборудование кухни и санузлов - электрические плиты, мойки, унитазы, душевые поддоны, умывальники. Кинооборудование - киноустановка передвижная узкоплечная „Украина” - 6 мм.

ШКОЛА НА 22 КЛАССА (834-864 УЧАЩИХСЯ) В КОНСТРУКЦИЯХ СЕРИИ I.020-I/83			ТИПОВОЙ ПРОЕКТ 222-I-48I.86	Лист 4 Страница 7		
Наименование	Всего	Удельн. показ.	Всего			
			Удельн. показ.	Удельн. показ.		
Вариант с хозяйственными помещениями в подвале						
V1IA	СТОИМОСТЬ					
V1IB	Общая сметная стоимость	тыс.руб.	791,97	-	810,39	-
V1IL	в том числе: строительно-монтажных работ	"	587,08	-	601,70	-
V1IO	Оборудования и мебели	"	204,89	-	208,69	-
V1IS	Стоимость строительно-монтажных работ I м2 полезной площади	руб.	-	108,90	-	98,64
V1IR	То же, на I м3 строительного объема здания	"	-	26,37	-	24,27
V1IV	Стоимость общая на расчетный показатель	"	-	916,42	-	937,95
V1JA	ТРУДОЕМКОСТЬ					
V1JF	Построечные трудовые затраты	чел.дн.	797I	-	8465	-
V1J\$	То же, на I м2 полезной площади	"	-	1,48	-	1,39
V1JY	То же, на расчетный показатель	"	-	9,22	-	9,80
V1JR	То же, на I м3 строительного объема здания	"	-	0,358	-	0,34I
V1KA	РАСХОДЫ					
V1KB	Расход строит. материалов					
	Цемент	т	760,87	-	835,77	-
	Цемент, приведенный к марке М400	"	786,50 (310,00)	-	841,34 (275,15)	-
	То же, на I м2 полезной площади	"	-	0,146	-	0,138
	То же, на I м3 строительного объема здания	"	-	0,035	-	0,034
	То же, на I млн.руб. строительно-монтажных работ	"	-	1339,68	-	1398,27
	Сталь	"	152,50 (7,72)	-	175,30 (8,51)	-
	Сталь, приведенная к классам А-I и С38/23	"	206,24	-	230,45	-
	в том числе: сталь прокатная, приведенная к С38/23	"	20,66	-	21,43	-
	Сталь, приведенная к классам А-I и С38/23 на I м2 полезной площади	т	-	0,038	-	0,037
	То же, на расчетный показатель	"	-	0,239	-	0,267
	То же, на I млн.руб. строительно-монтажных работ	т	-	351,30	-	382,99
	Бетон и железобетон	м3	3582,90	-	3977,70	-
	в том числе: монолитный	"	562,44	-	563,35	-
	сборный тяжелый	"	1923,06	-	2196,25	-
	сборный легкий	"	1097,40	-	1218,10	-
	Бетон и железобетон на I м2 полезной площади	"	-	0,66	-	0,65
	То же, на расчетный показатель	"	-	4,15	-	4,60
	Лесоматериалы	м3	175,96	-	173,12	-
	Лесоматериалы, приведенные к круглому лесу	"	252,24 (145,4)	-	251,03 (143,13)	-
V4KA	Кирпич	тыс.шт.	118,91	-	111,17	-
	ЭКСПЛУАТАЦИОННЫЕ ПОКАЗАТЕЛИ					
V4KH	Расход воды	м3/сут.	82,50	-	82,50	-
	холодной	м3/час.	64,00	-	64,00	-
	горячей	"	18,50	-	18,50	-
V4KI	Канализационные стоки	м3/сут.	82,50	-	82,50	-
V4KN	тепла	кВт	1358,74	-	1408,130	-
		ккал/ч	1168280	-	1210750	-
	в том числе: на отопление	"	324,020	-	333,510	-
			278600	-	286760	-

В скобках указана потребность строительных материалов без учета расходов на изготовление сборных строительных изделий.

ШКОЛА НА 22 КЛАССА (834-864 УЧАЩИХСЯ) В КОНСТРУКЦИЯХ СЕРИИ I.020-I/83		ТИПОВОЙ ПРОЕКТ 222-I-48I.86	Лист 4 Страница 8	
Наименование	Всего	Удельн. показ	Всего	Удельн. показ.
			Вариант с хоз.бытовыми помещениями в подвале	
на вентиляцию	кВт 556,720 ккал/ч 478680	-	596,620 512990	-
на горячее водо- снабжение	" 478000 411000	-	478,000 411000	-
Тепла на отопление 1 м2 полезной пло- щади	" -	0,060 52	-	0,055 47
У4КК Потребная электри- ческая мощность	кВт 274	-	283	-
ТЕХНИЧЕСКИЕ ХАРАКТЕРИСТИКИ				
С3NB Объем строительный здания	м3 22263,1	-	24796,3	-
в том числе: подземной части здания	" 397,1	-	2930,3	-
Объем строительный на 1 м2 полезной площади	" -	4,13	-	4,06
У1NP То же, на расчетный показатель	" -	25,76	-	28,69
С30С Площадь застройки	м2 2163,2	-	2163,2	-
С30В полезная	" 5388,7	-	6099,9	-
С30В общая	" 5400,6	-	6240,6	-
в том числе: подземной части	" 104,7	-	744,5	-
С30Q Полезная площадь на расчетный показатель	" -	6,23	-	7,06
Рабочая	" 4874,0	-	5413,4	-
То же, на расчетный показатель	" -	5,64	-	6,26
То же, на 1 м2 полезной площади (K <sub>Г</sub> )	" -	0,90	-	0,88
ДОПОЛНИТЕЛЬНЫЕ ДАННЫЕ				
Расчетный показатель вместимости - I место (864). Сметная стоимость определена в нормах и ценах 1984 г. В составе альбомов I, II, III - разработаны материалы по приспособлению здания под лечебное учреждение.				
В7ЕА	СОСТАВ ПРОЕКТНОЙ ДОКУМЕНТАЦИИ			
Альбом I	- Архитектурно-строительные и технологические чертежи	часть 2	- санитарно-техническое оборудование	
Альбом II	- Санитарно-технические чертежи	часть 3	- электротехническое оборудование	
Альбом III	- Электротехнические чертежи	Альбом УП	- Ведомости потребности в материалах	
Альбом IV	- Изделия заводского изготовления	Альбом УШ	- С м е т ы (ч. I, ч. II, ч. III)	
Альбом V	- Задание заводу-изготовителю	Альбом IX	- Проектная документация по переводу помещений подвала на режим ПРУ (II-4-930)	
Альбом VI	- Спецификации оборудования	часть I	- технологическое оборудование	
Объем проектных материалов, приведенных к формату А4-2038 форматок				
В7ВА	АВТОР ПРОЕКТА	ЦНИИЭП учебных зданий, I27434, Москва, Дмитровское шоссе, 9		
В7НА	УТВЕРЖДЕНИЕ	Утвержден Госгражданстроем 27.07.83 г., приказ № 220 Введен в действие ЦНИИЭП учебных зданий 10.04.86, приказ № 31		
В7КА	ПОСТАВЩИК	Новосибирский филиал ЦИТП, 630064, Новосибирск, 64 проспект Карла Маркса, I		
			Инв. № 21386	
			Катал. л. № 054672	